

*TrendER – Osservatorio sulla micro e piccola
impresa in Emilia-Romagna*

Presentazione dei dati congiunturali

SECONDO SEMESTRE 2012

Marco Ricci

Istat – responsabile sede per l'Emilia-Romagna

Bologna 23 maggio 2013

Le micro e piccole imprese in Emilia-Romagna

Nel 2010 su 382 mila imprese attive dell'Emilia-Romagna 374 mila hanno meno di 20 addetti; esse occupano il 54,2% degli addetti delle imprese

(fonte Istat: Archivio Statistico Imprese Attive),

L'Osservatorio TrendER si concentra su otto settori, per un totale di 126 mila imprese con 1-19 addetti:

ALIMENTARI (4.600)

TESSILE-ABBIGLIAMENTO-CALZATURE (5.100)

LEGNO-MOBILE (3.100)

METALMECCANICA (16.600)

COSTRUZIONI (55.800 mila)

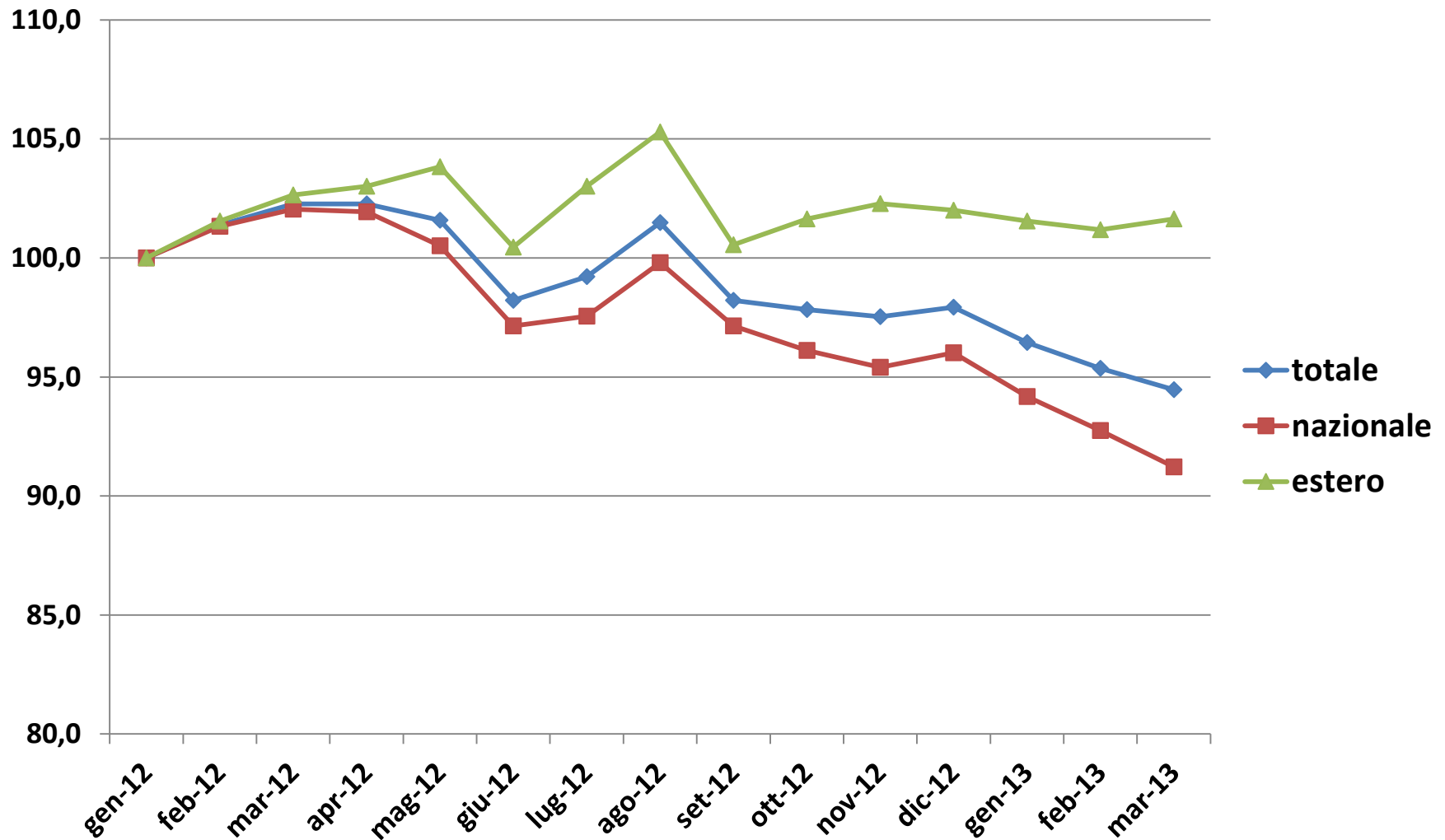
RIPARAZIONE VEICOLI (7 mila)

TRASPORTI (15.400)

SERVIZI ALLE PERSONE (14.100)

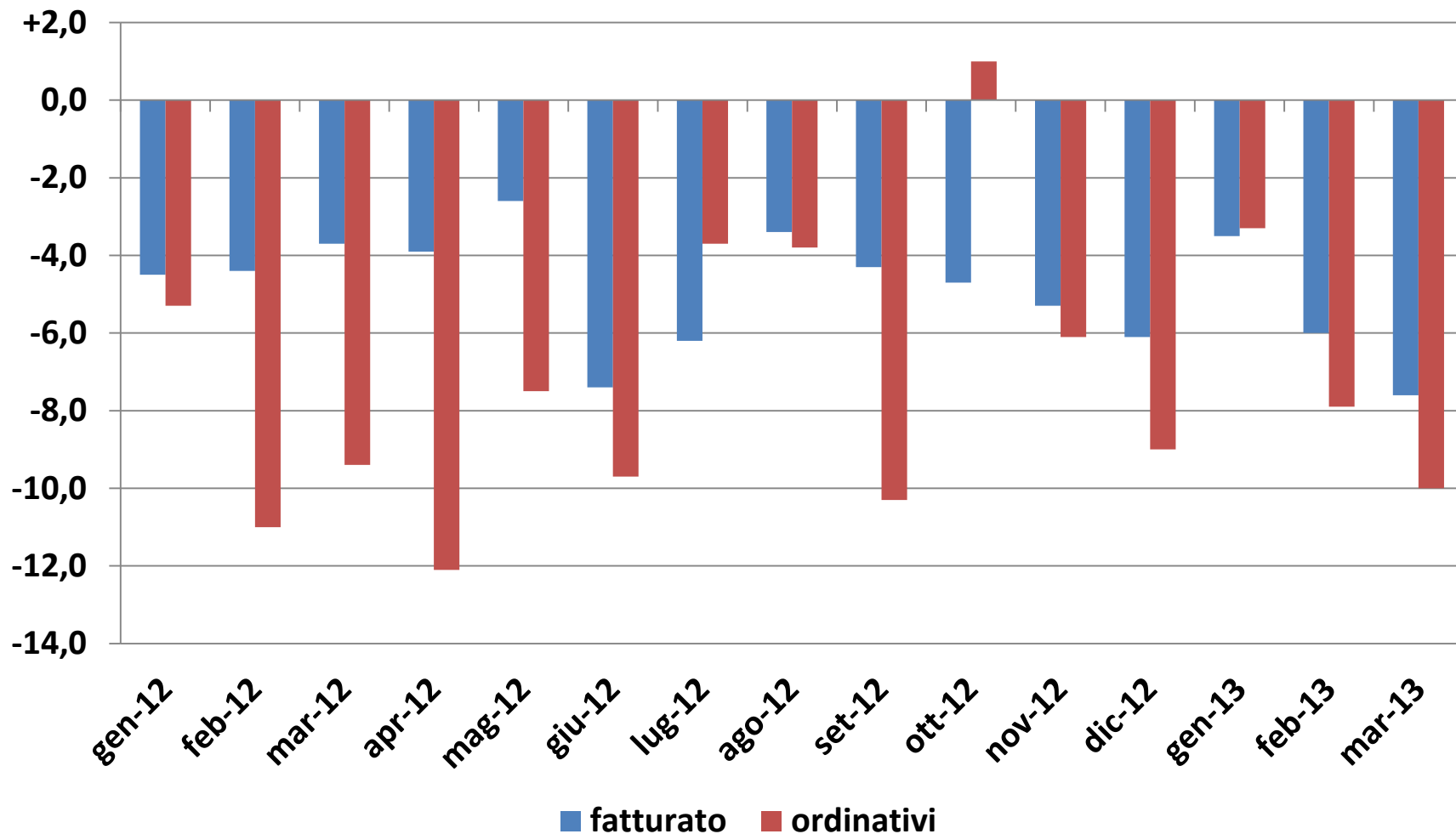
Fatturato industriale - ITALIA. Gennaio 2012 – Marzo 2013.

Indici mensili destagionalizzati (N.I.: gen 2012 = 100)



Fonte: Istat, Rilevazione sul fatturato e gli ordinativi dell'industria.

Andamento tendenziale del fatturato e degli ordinativi dell'industria. ITALIA. Gennaio 2012 - Marzo 2013



Fonte: Istat, Rilevazione sul fatturato e gli ordinativi dell'industria.

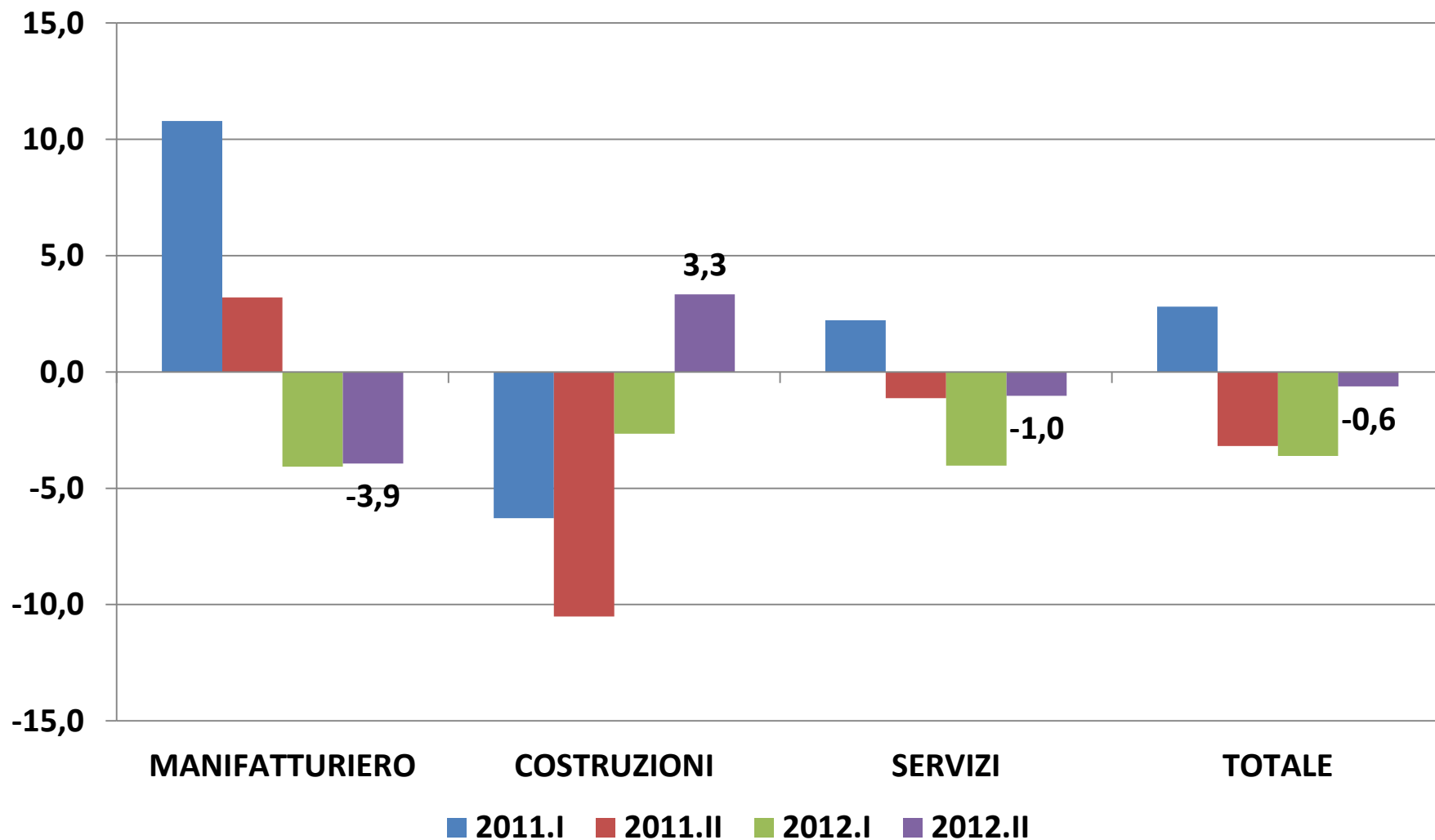
LE PREVISIONI 2013 E 2014

	2012	2013	2014
Prodotto interno lordo	-2,4	-1,4	0,7
Contributi alla crescita del PIL			
Domanda interna (al netto var. delle scorte)	-4,8	-2,0	0,7
Domanda estera netta	3,0	1,1	0,1
Variazione delle scorte	-0,6	-0,5	-0,1
Esportazioni di beni e servizi fob	2,3	2,3	3,9
Domanda interna incluse le scorte	-5,3	-2,5	0,6
<i>Spesa delle famiglie residenti</i>	-4,3	-1,6	0,4
<i>Spesa delle AP e ISP</i>	-2,9	-1,7	-0,4
<i>Investimenti fissi lordi</i>	-8,0	-3,5	2,9
Tasso di disoccupazione	10,7	11,9	12,3

**GLI ULTIMI RISULTATI DI TREND-ER
SULLA MICRO E PICCOLA IMPRESA
1-19 ADDETTI**

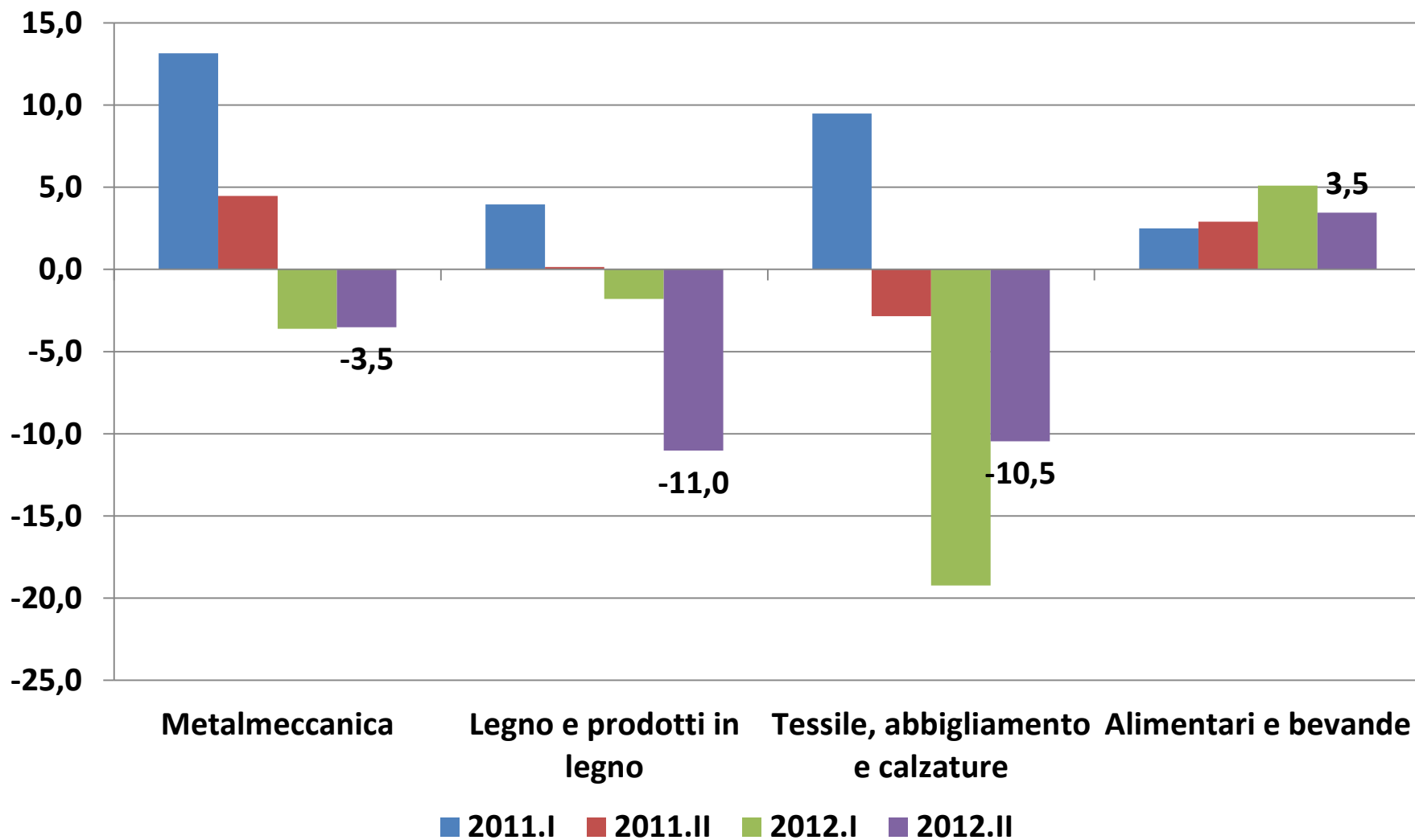
Fatturato totale per macrosetto.

I sem. 2011 – II sem. 2012 (var. tendenziali)



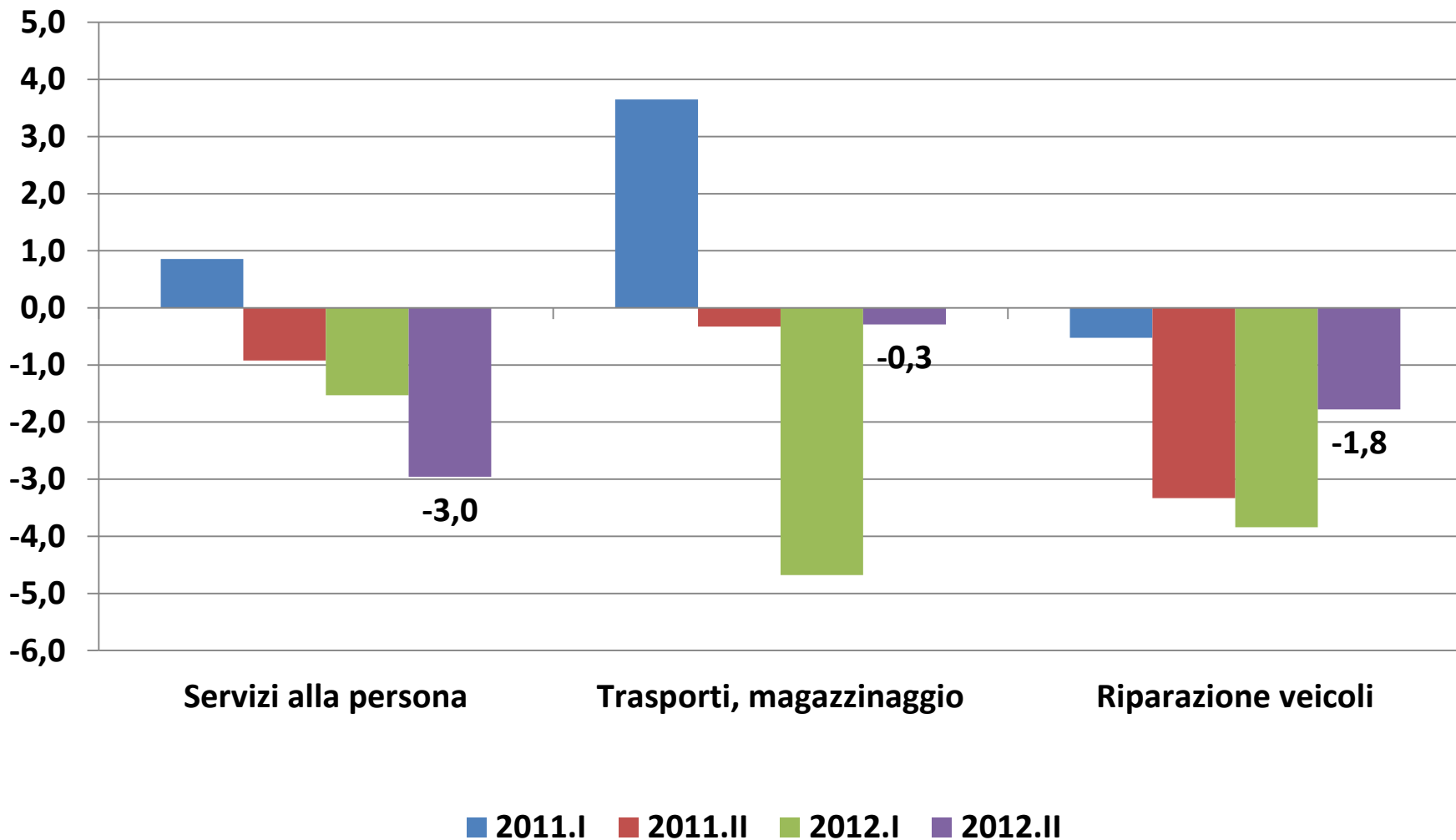
Fatturato nei settori manifatturieri.

I sem. 2011 – II sem. 2012 (var. tendenziali)

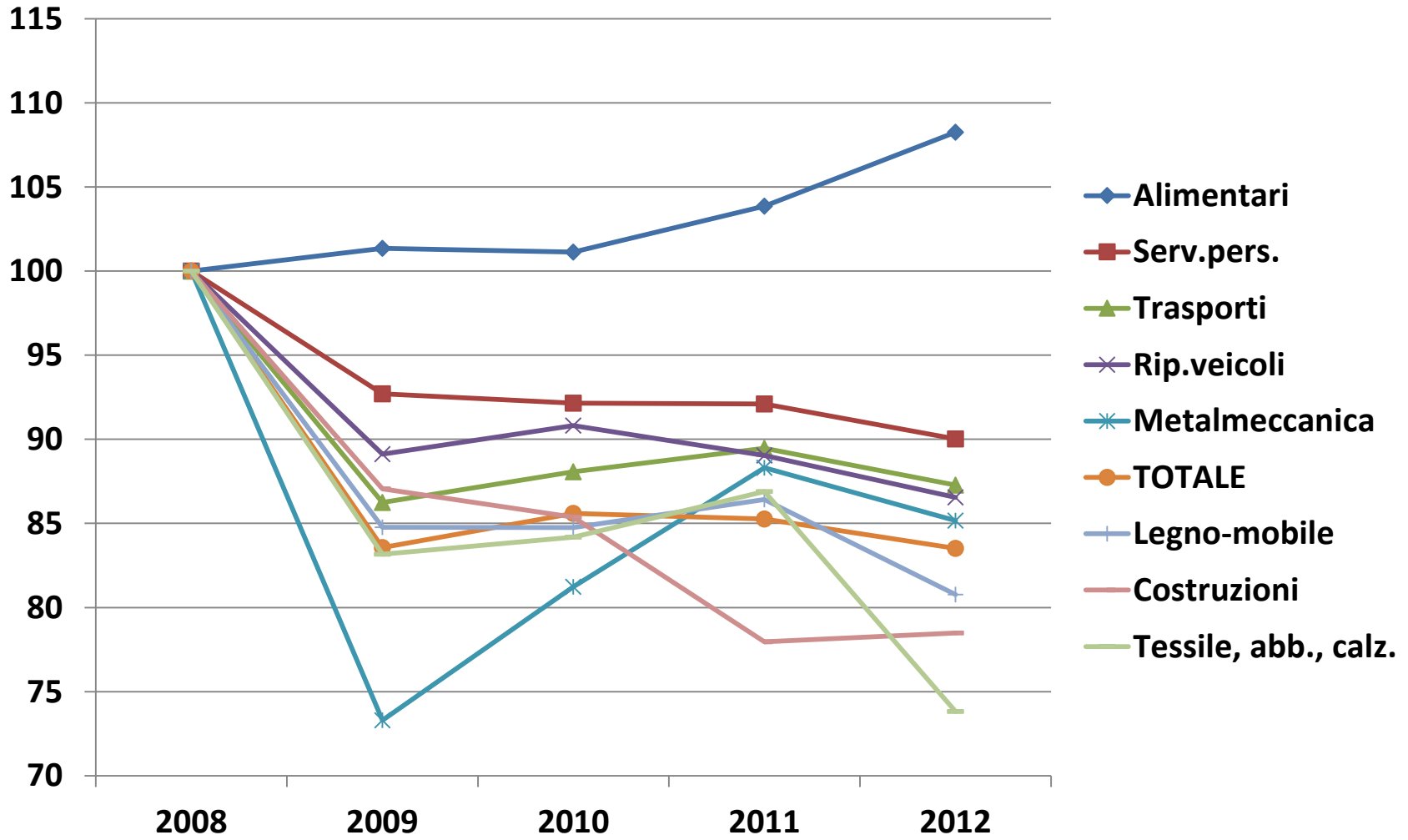


Fatturato nei servizi.

I sem. 2011 – II sem. 2012 (var. tendenziali)

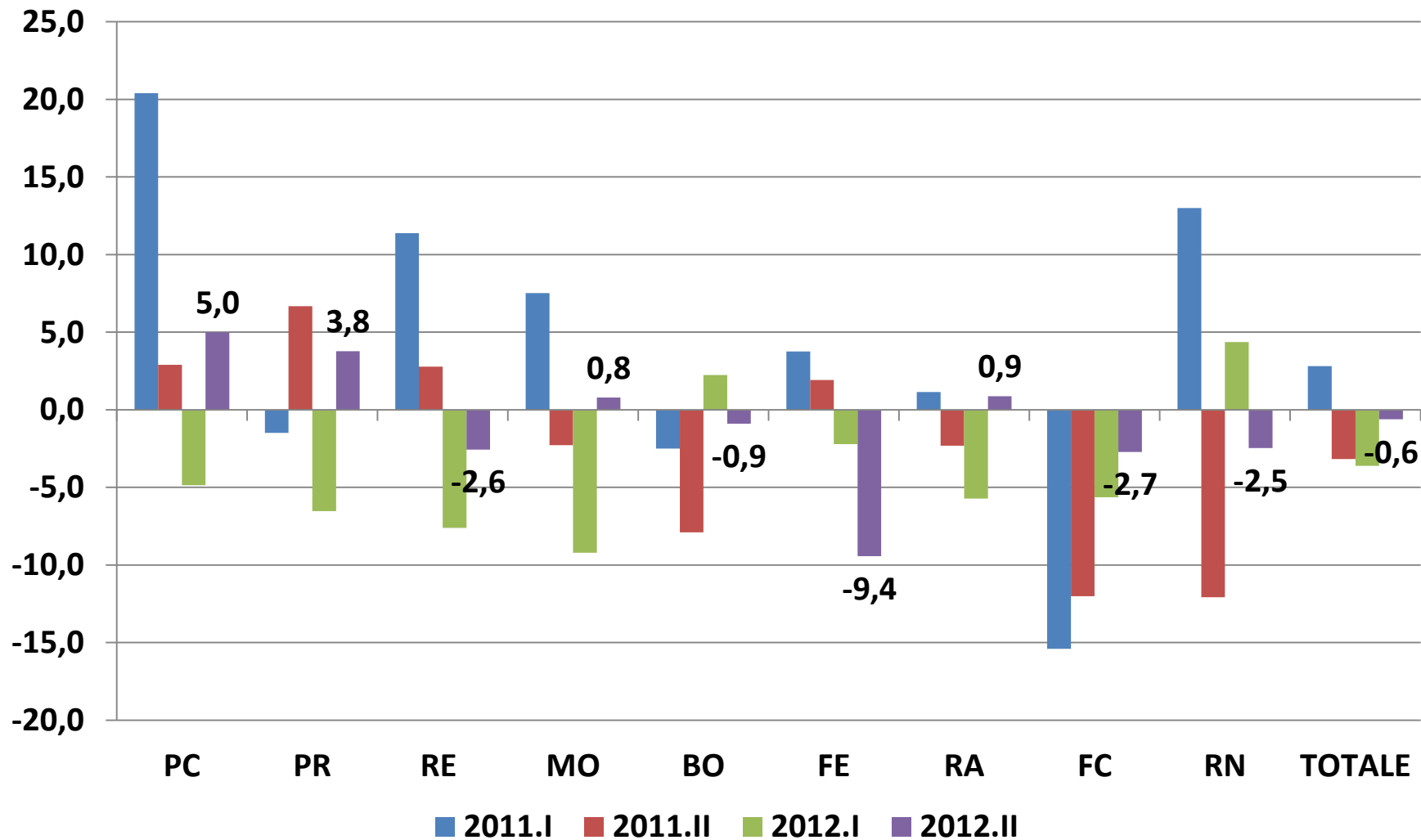


L'andamento del fatturato nei settori dal 2008 al 2012 (N.I.: 2008 = 100)

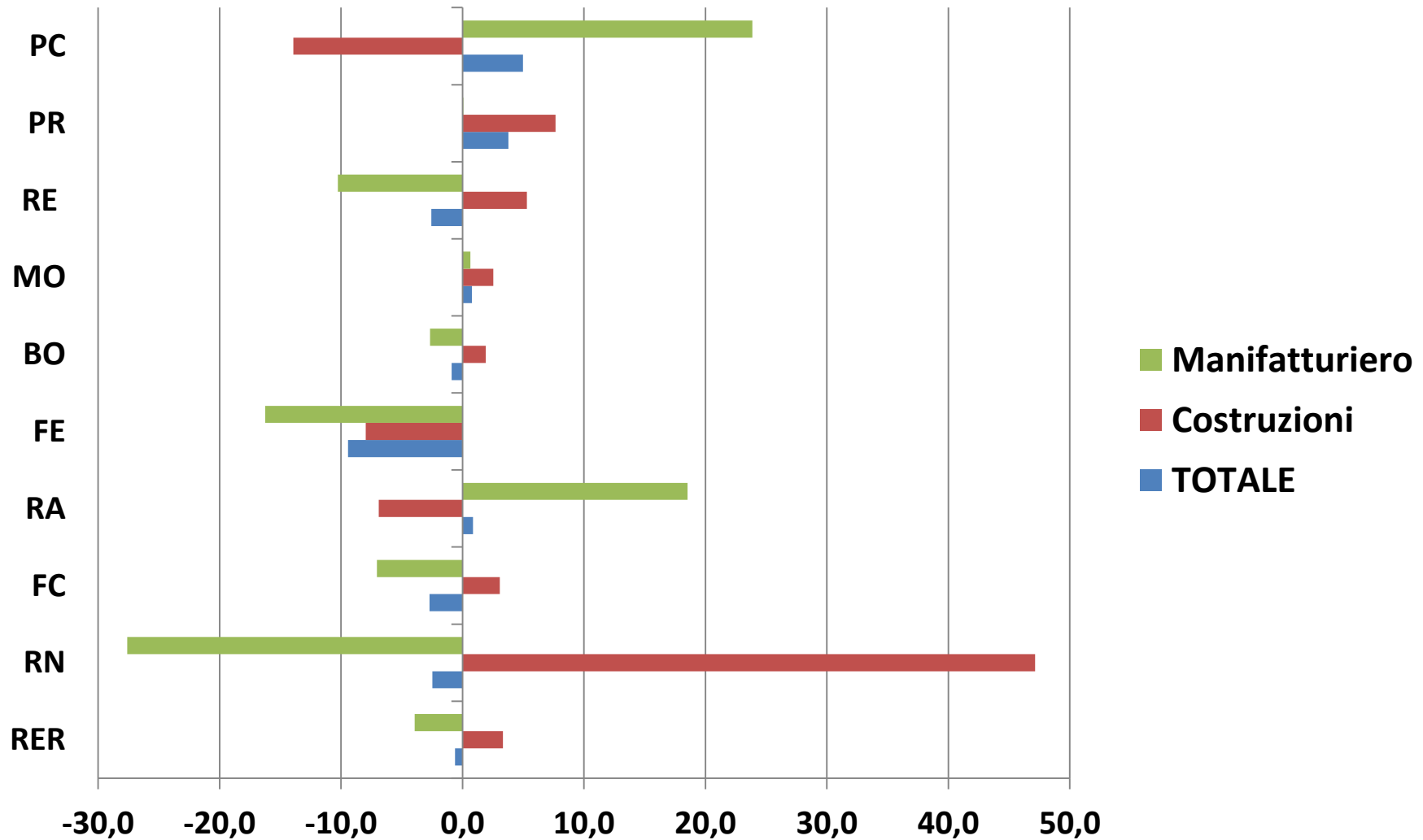


Fatturato totale nelle province.

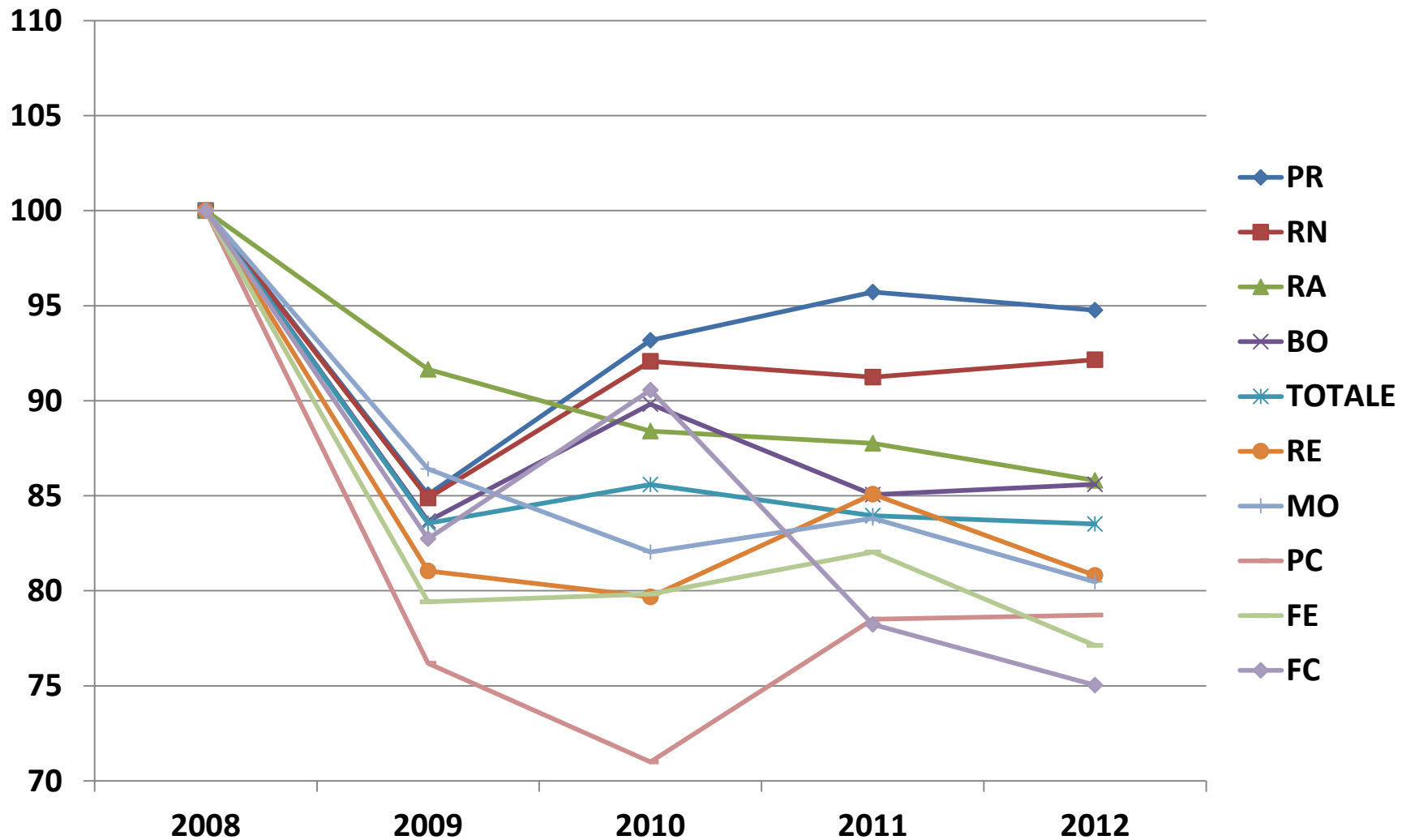
I sem. 2011 – II sem. 2012 (var. tendenziali)



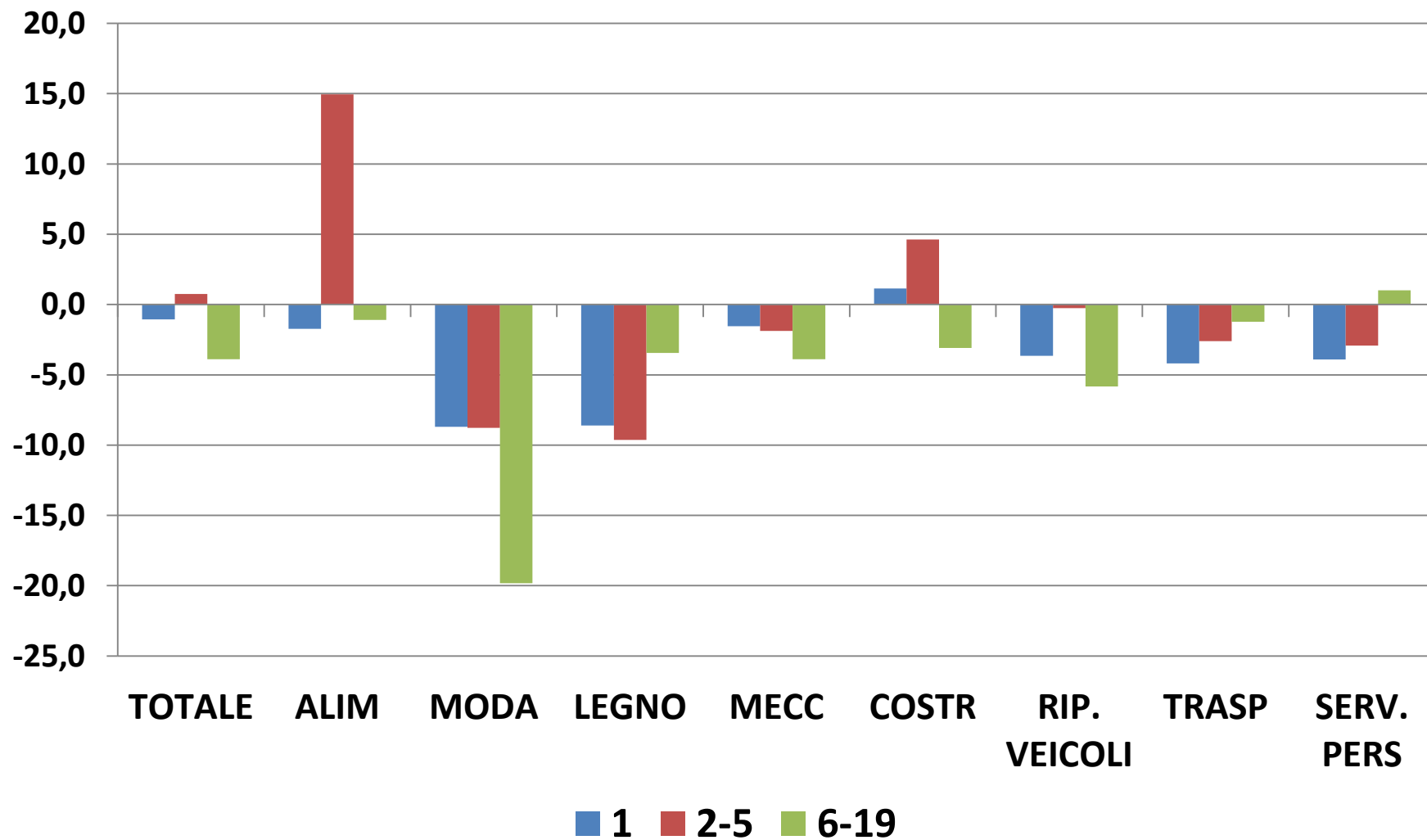
Fatturato nelle province nell'ultimo semestre (var. tendenziali)



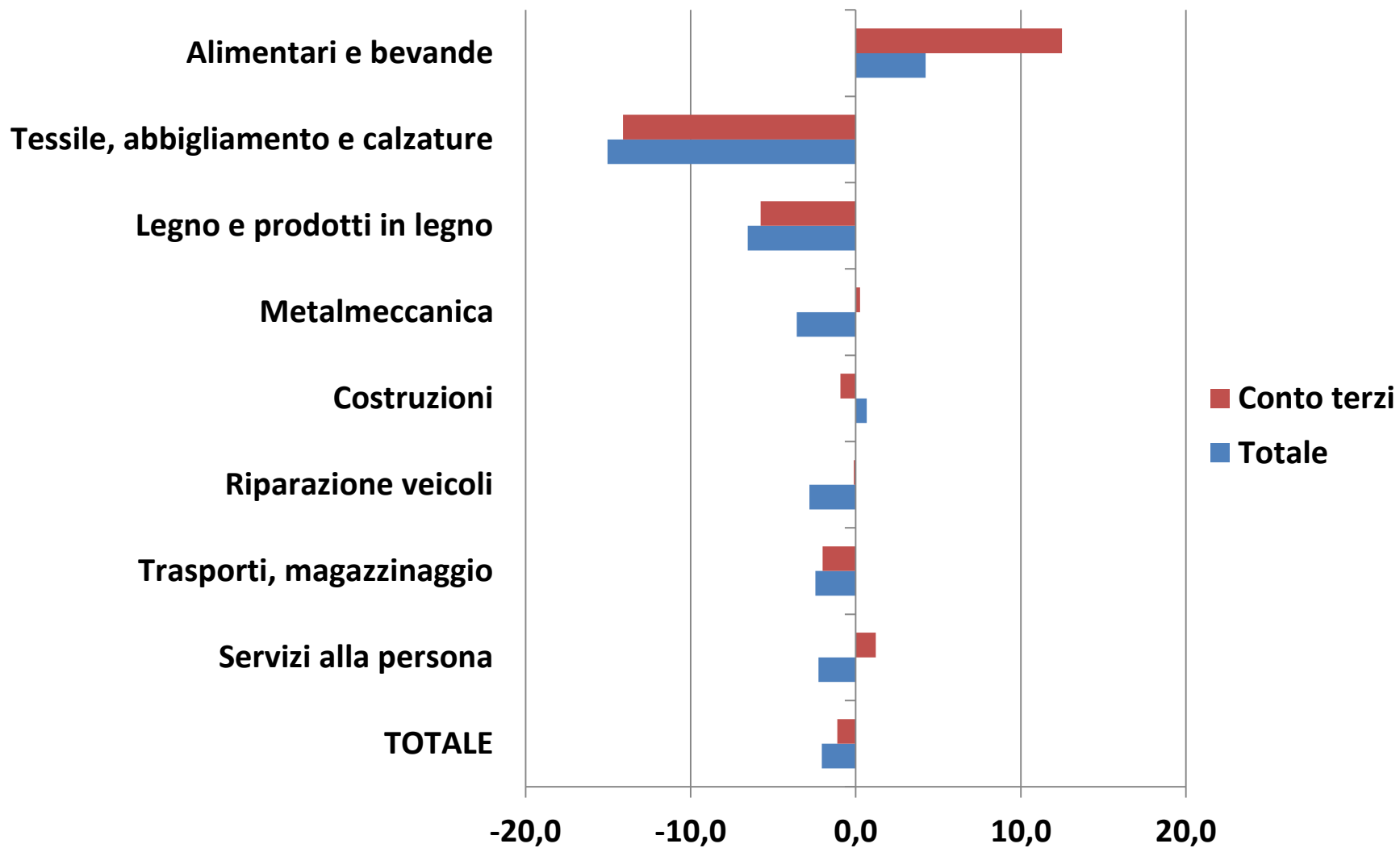
L'andamento del fatturato nelle province dal 2008 al 2012 (N.I.: 2008 = 100)



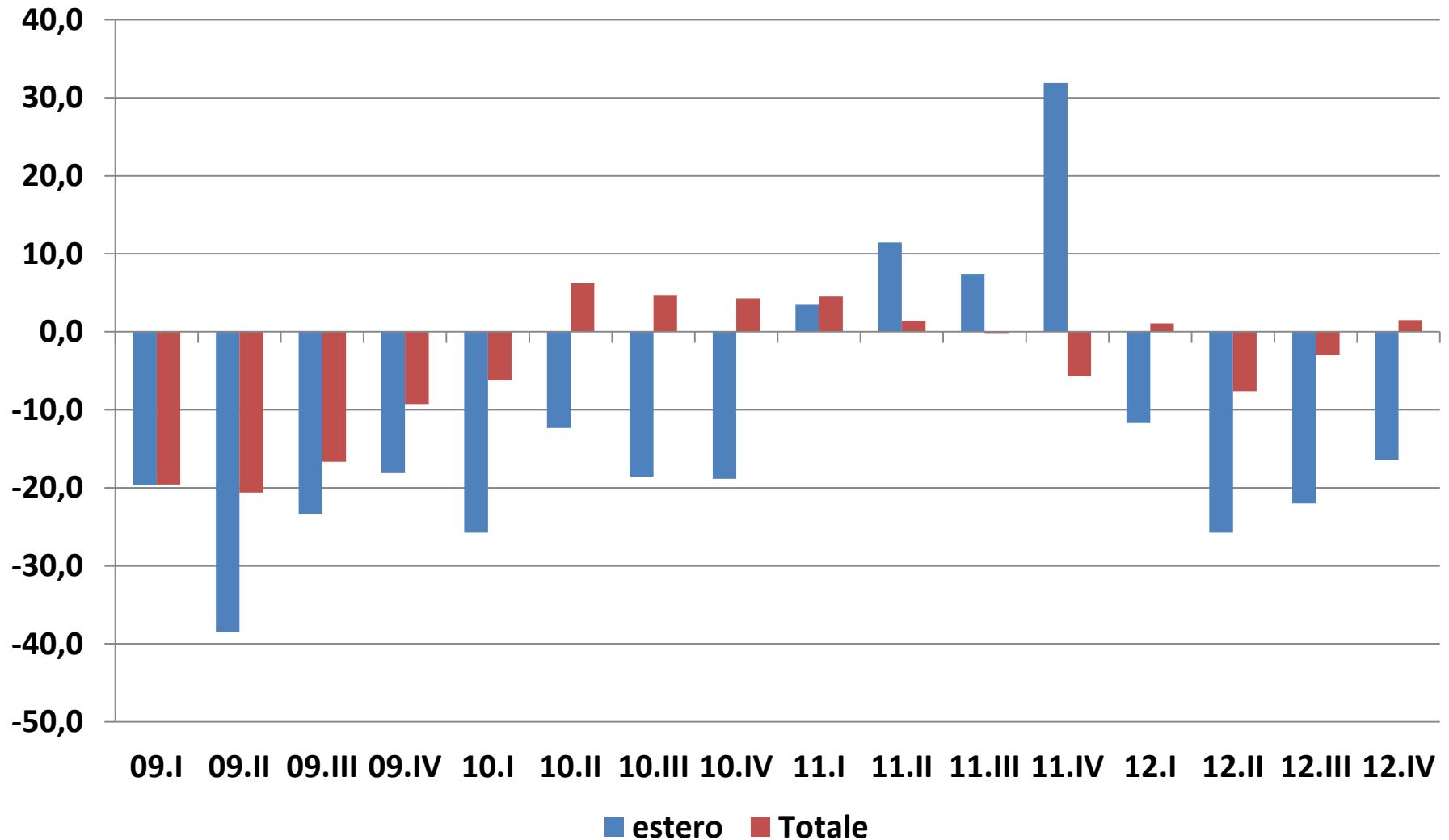
Il fatturato per classi dimensionali nel 2012 (var. tendenziali)



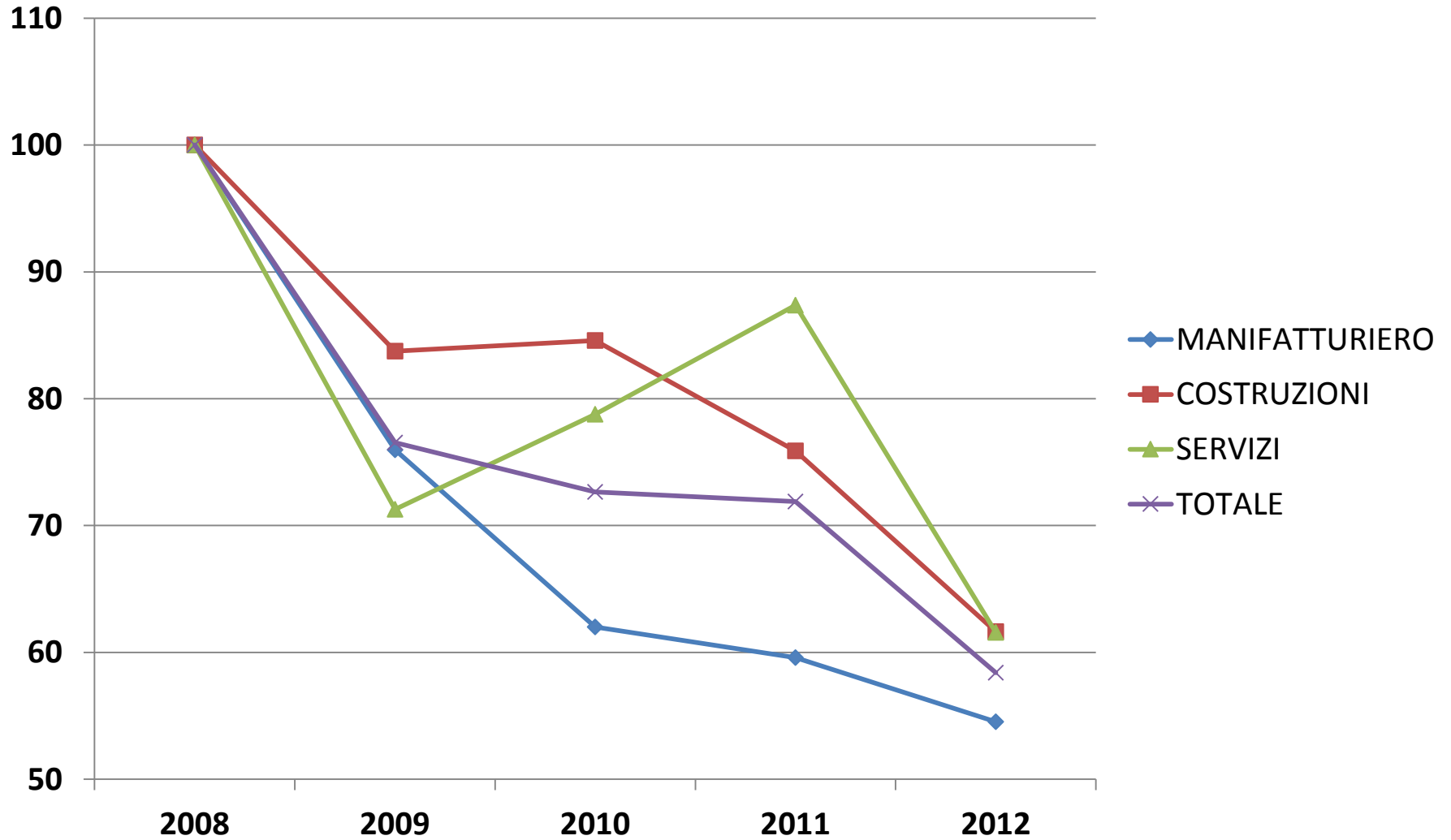
Fatturato conto terzi e fatturato totale per settore nel 2012 (var. tendenziali)



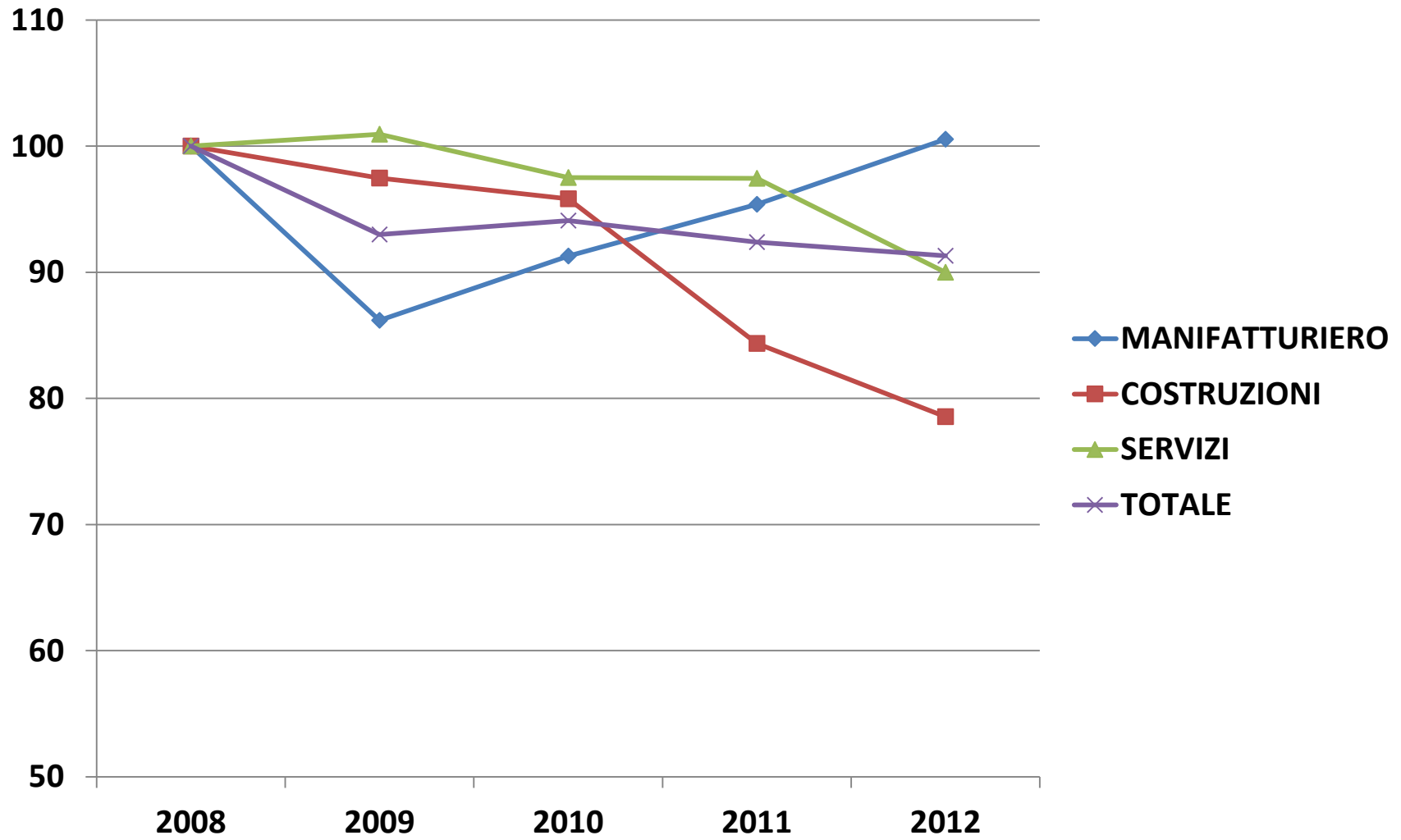
Fatturato estero e fatturato totale dal 2009 al 2012 (var. tendenziali trimestrali)



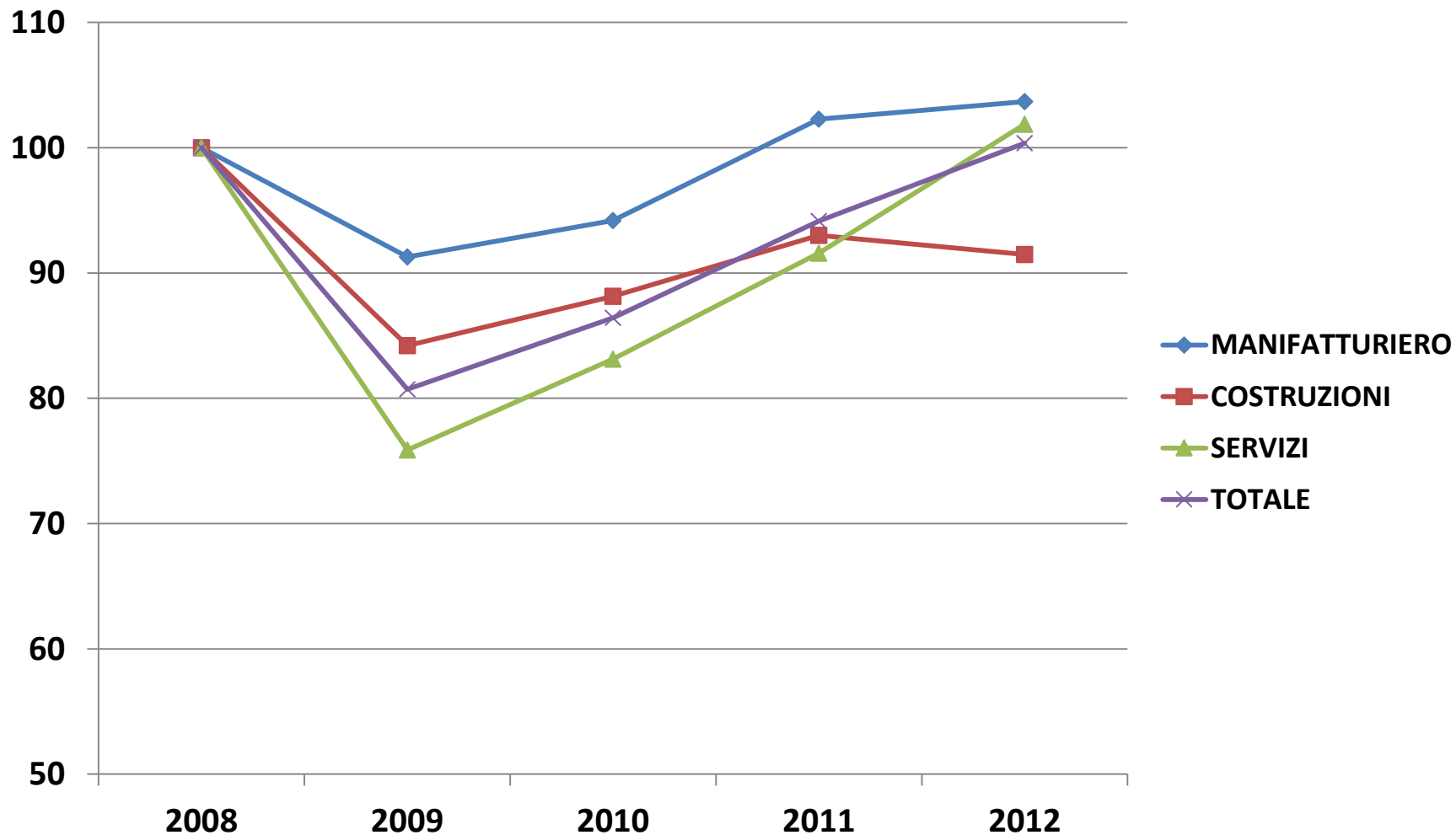
L'andamento degli investimenti dal 2008 al 2012 (N.I.: 2008 = 100)



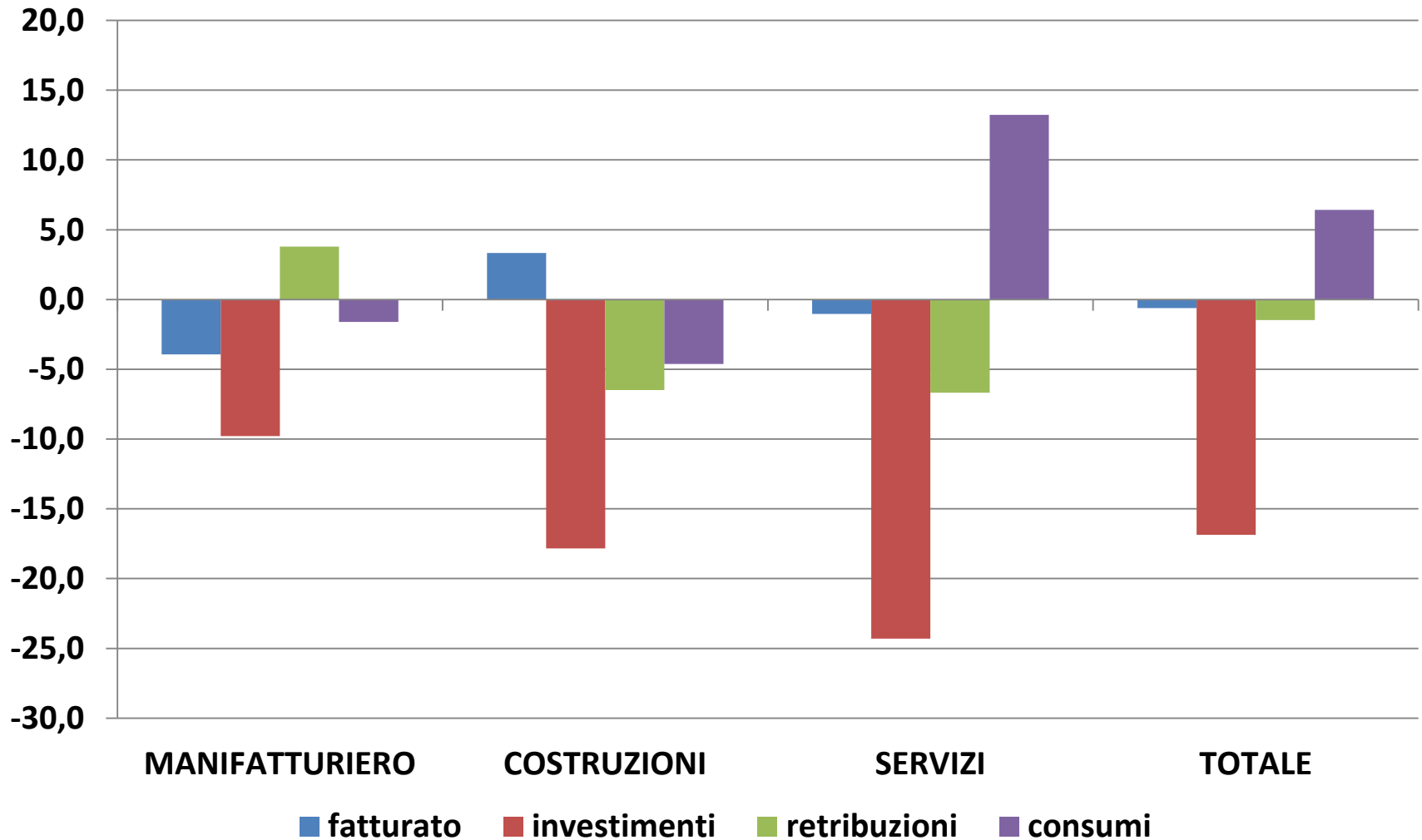
L'andamento delle retribuzioni dal 2008 al 2012 (N.I.: 2008 = 100)



L'andamento delle spese per consumi dal 2008 al 2012 (N.I.: 2008 = 100)

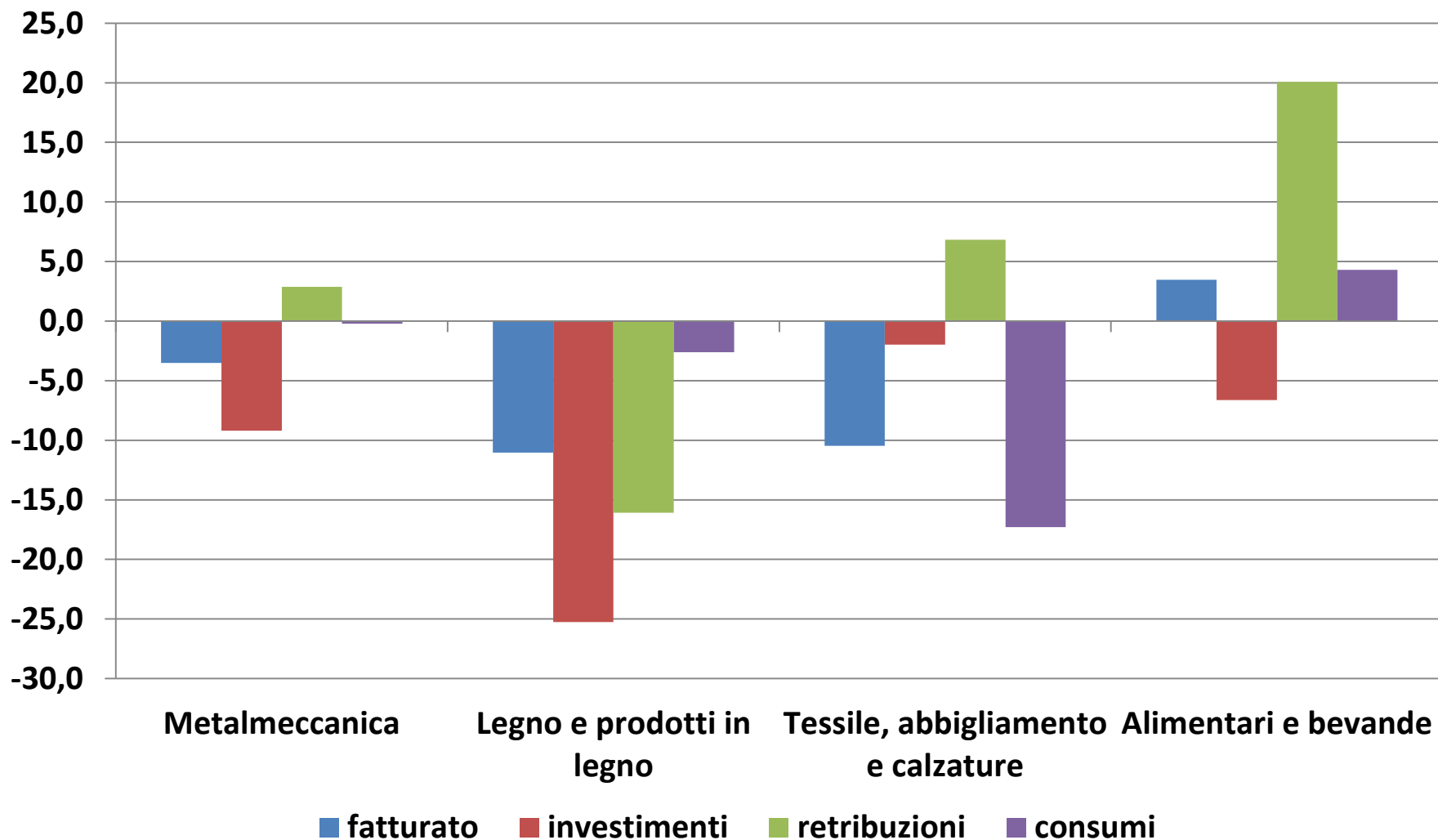


Dinamica del fatturato e delle principali spese. Secondo semestre 2012 (var. tendenziali)

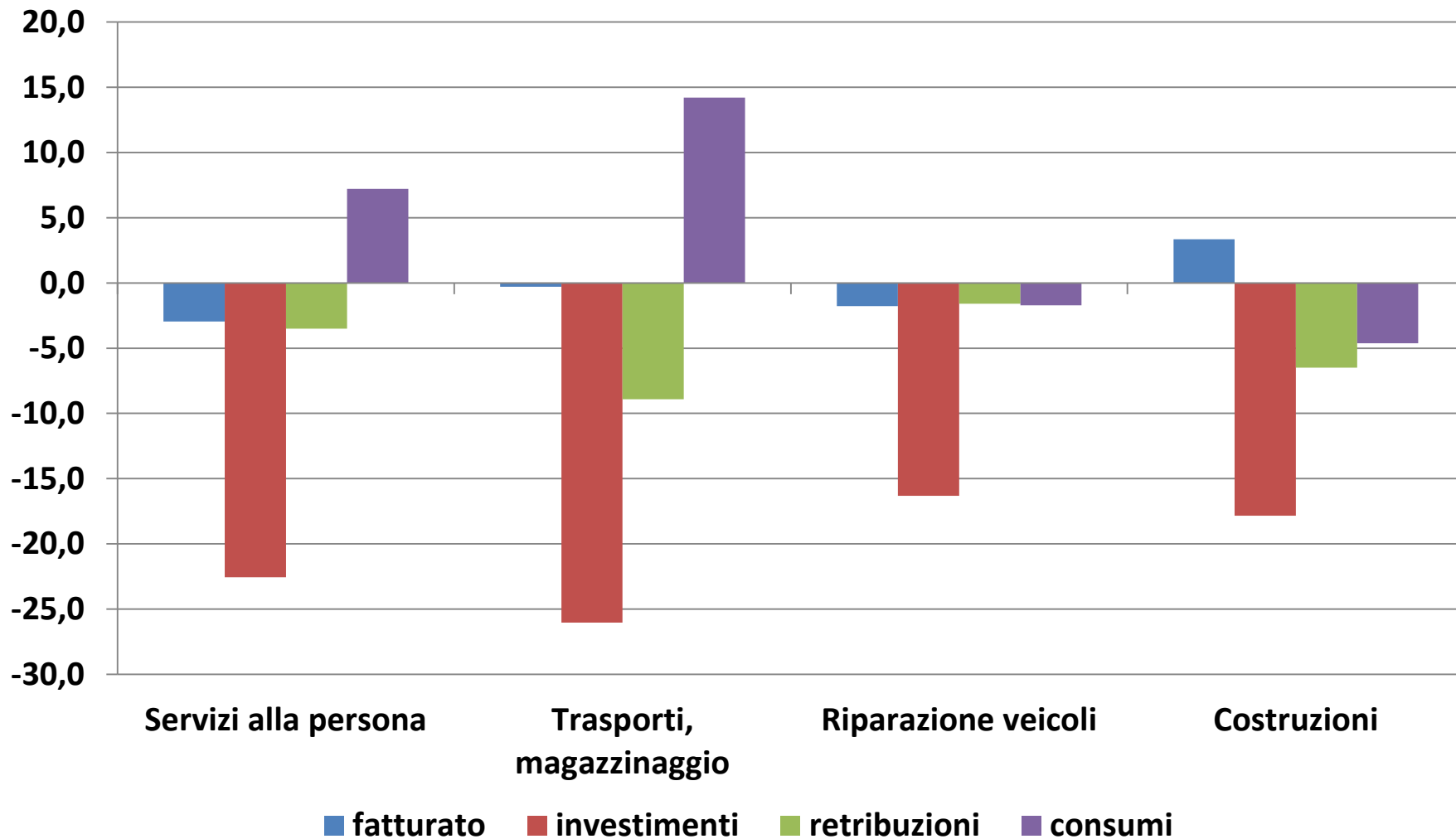


Dinamica del fatturato e delle principali spese

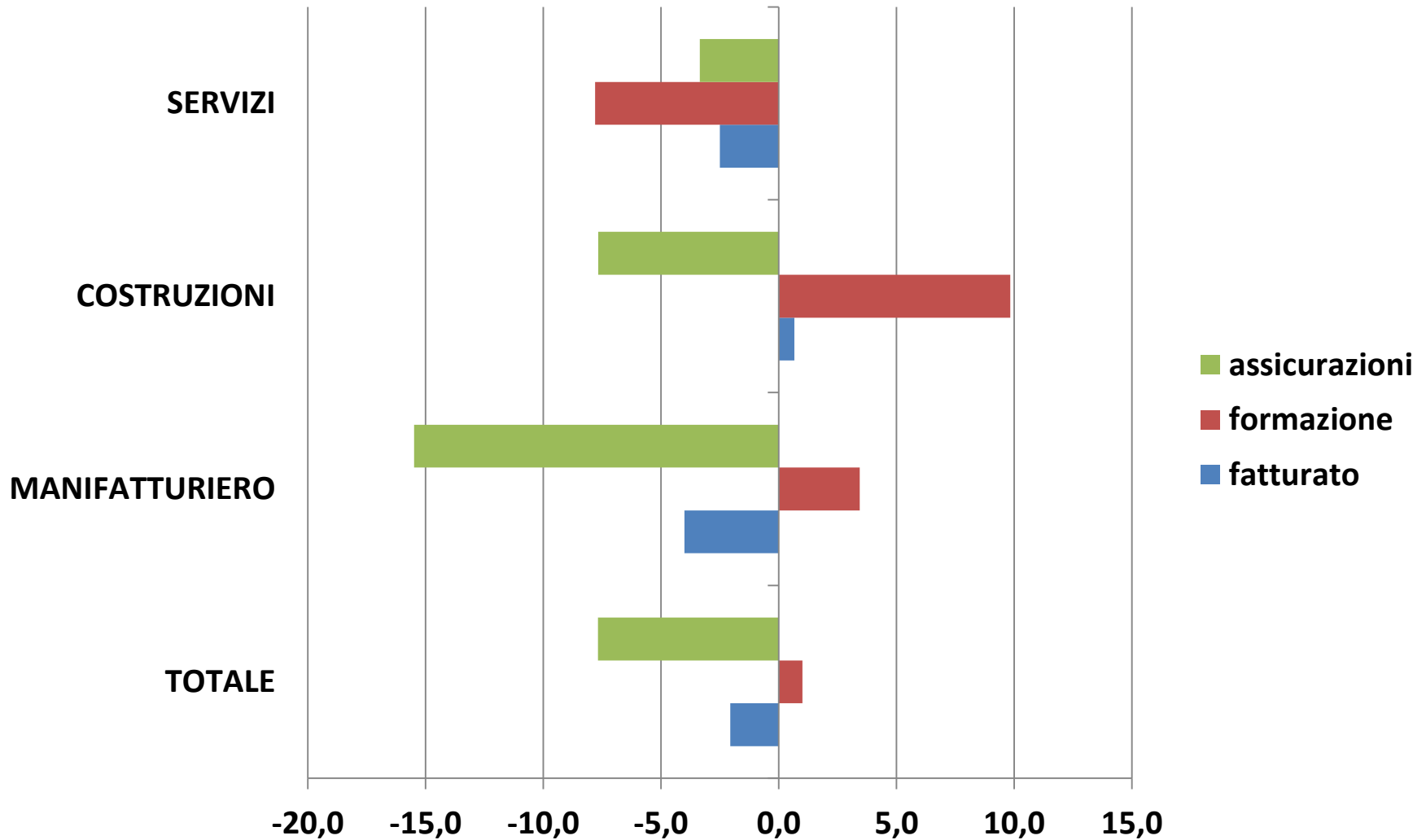
Secondo semestre 2012 (var. tendenziali) - MANIFATTURIERO



Dinamica del fatturato e delle principali spese Secondo semestre 2012 (var. tendenziali) - SERVIZI



Spese per assicurazioni e formazione nel 2012 (var. tendenziali)



GRAZIE DELL'ATTENZIONE!

L'incidenza degli occupati nelle micro e piccole imprese

Addetti nelle imprese con 1-19 addetti (% per settore) -
Emilia-Romagna. Anno 2009

