

*TrendER – Osservatorio sulla micro e piccola  
impresa in Emilia-Romagna*

## **Presentazione dei dati congiunturali**

**PRIMO SEMESTRE 2012**

Marco Ricci

Istat – responsabile sede per l'Emilia-Romagna

*Bologna 19 novembre 2012*

# Le micro e piccole imprese in Emilia-Romagna

Nel 2010 su 382 mila imprese attive (almeno 6 mesi) dell'Emilia-Romagna 374 mila hanno meno di 20 addetti; esse occupano il 54,2% degli addetti delle imprese

*(fonte Istat: Archivio Statistico Imprese Attive),*

L'Osservatorio TrendER si concentra su otto settori, per un totale di 126 mila imprese con 1-19 addetti:

**ALIMENTARI (4.600)**

**TESSILE-ABBIGLIAMENTO-CALZATURE (5.100)**

**LEGNO-MOBILE (3.100)**

**METALMECCANICA (16.600)**

**COSTRUZIONI (55.800 mila)**

**RIPARAZIONE VEICOLI (7 mila)**

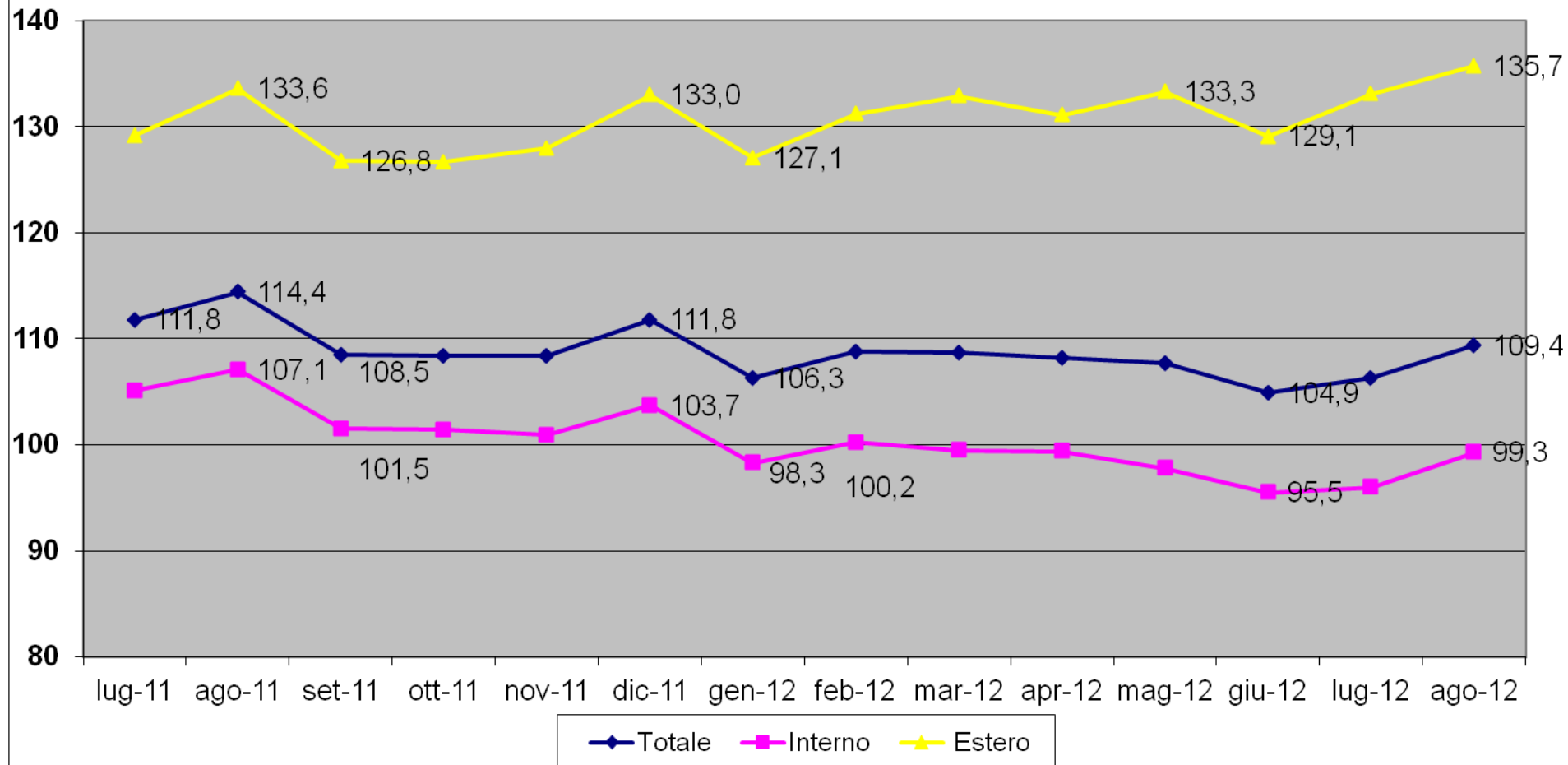
**TRASPORTI (15.400)**

**SERVIZI ALLE PERSONE (14.100)**

# La congiuntura a livello nazionale

## FATTURATO INDUSTRIA

Fatturato industriale. ITALIA. Luglio 2011 - Agosto 2012  
Indici mensili destagionalizzati (n.i. 2005 = 100)

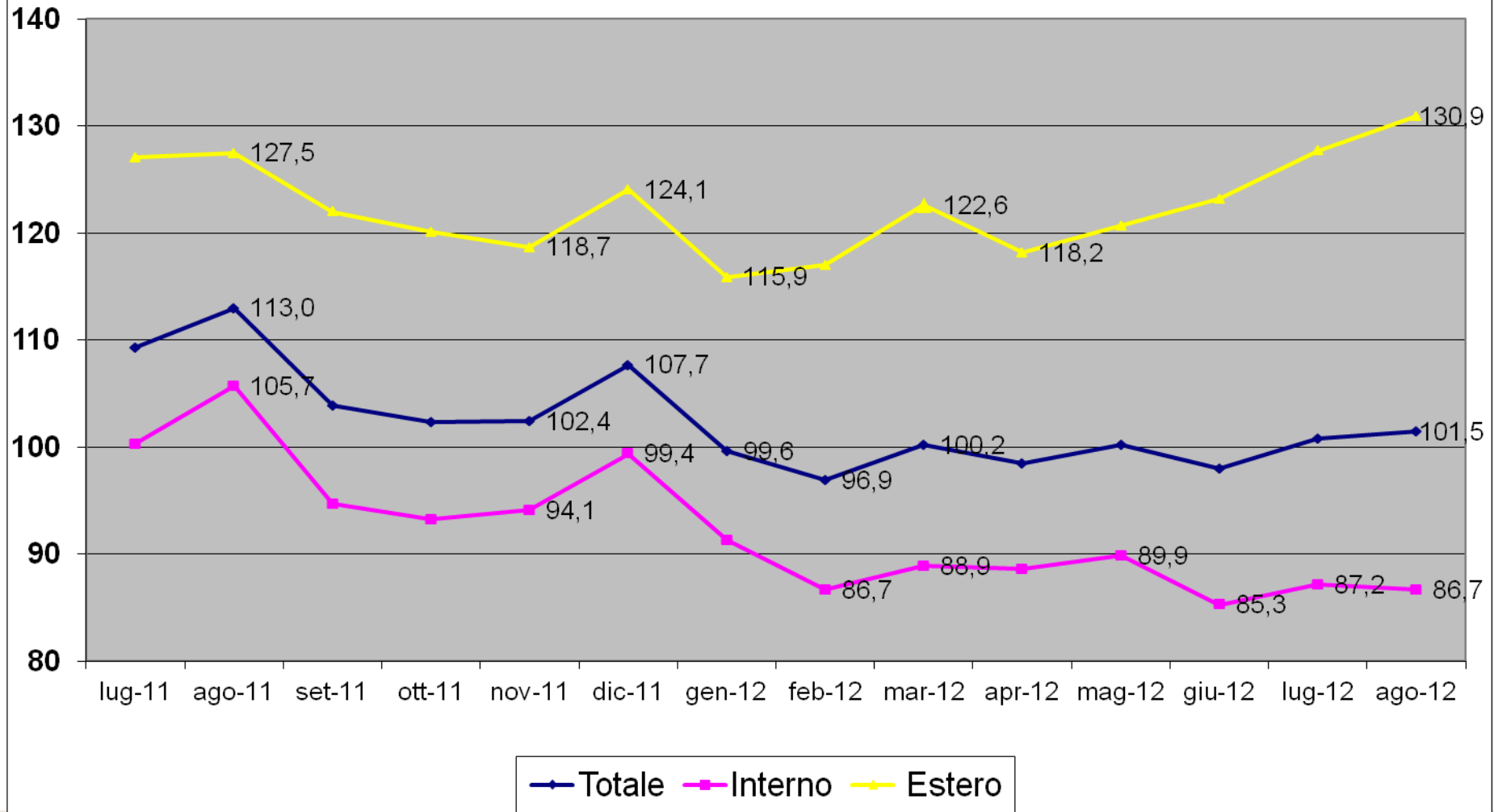


Fonte: Istat, Rilevazione sul fatturato e gli ordinativi dell'industria.

# La congiuntura a livello nazionale

## ORDINATIVI INDUSTRIA

Ordinativi dell'industria. ITALIA. Luglio 2011 - Agosto 2012  
Indici mensili destagionalizzati (n.i.2005 = 100)

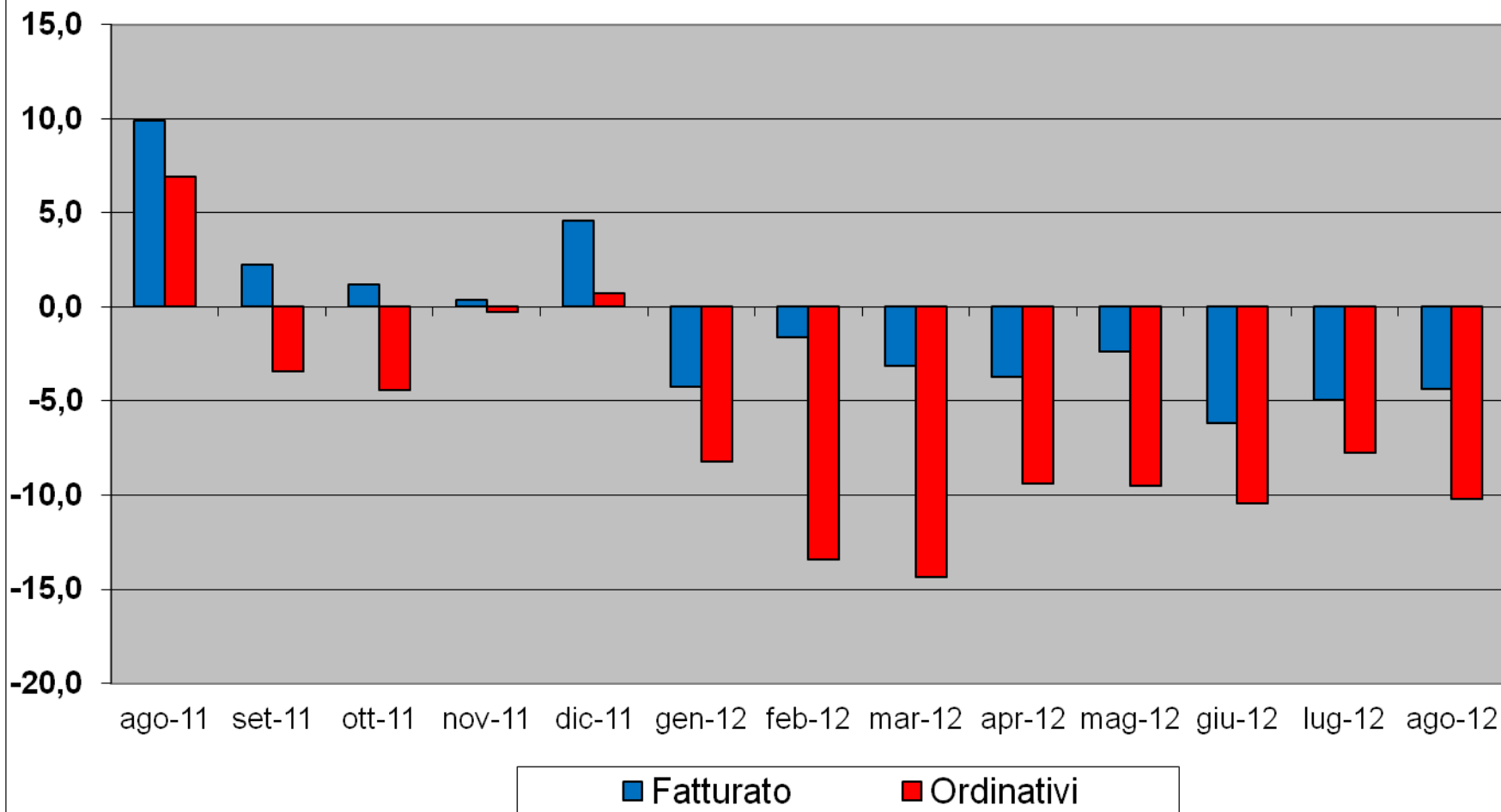


Fonte: Istat, Rilevazione sul fatturato e gli ordinativi dell'industria.

# La congiuntura a livello nazionale

## FATTURATO E ORDINATIVI A CONFRONTO

Andamento tendenziale del fatturato e degli ordinativi dell'industria. ITALIA. Agosto 2011-2012 (var. pct. annuali)



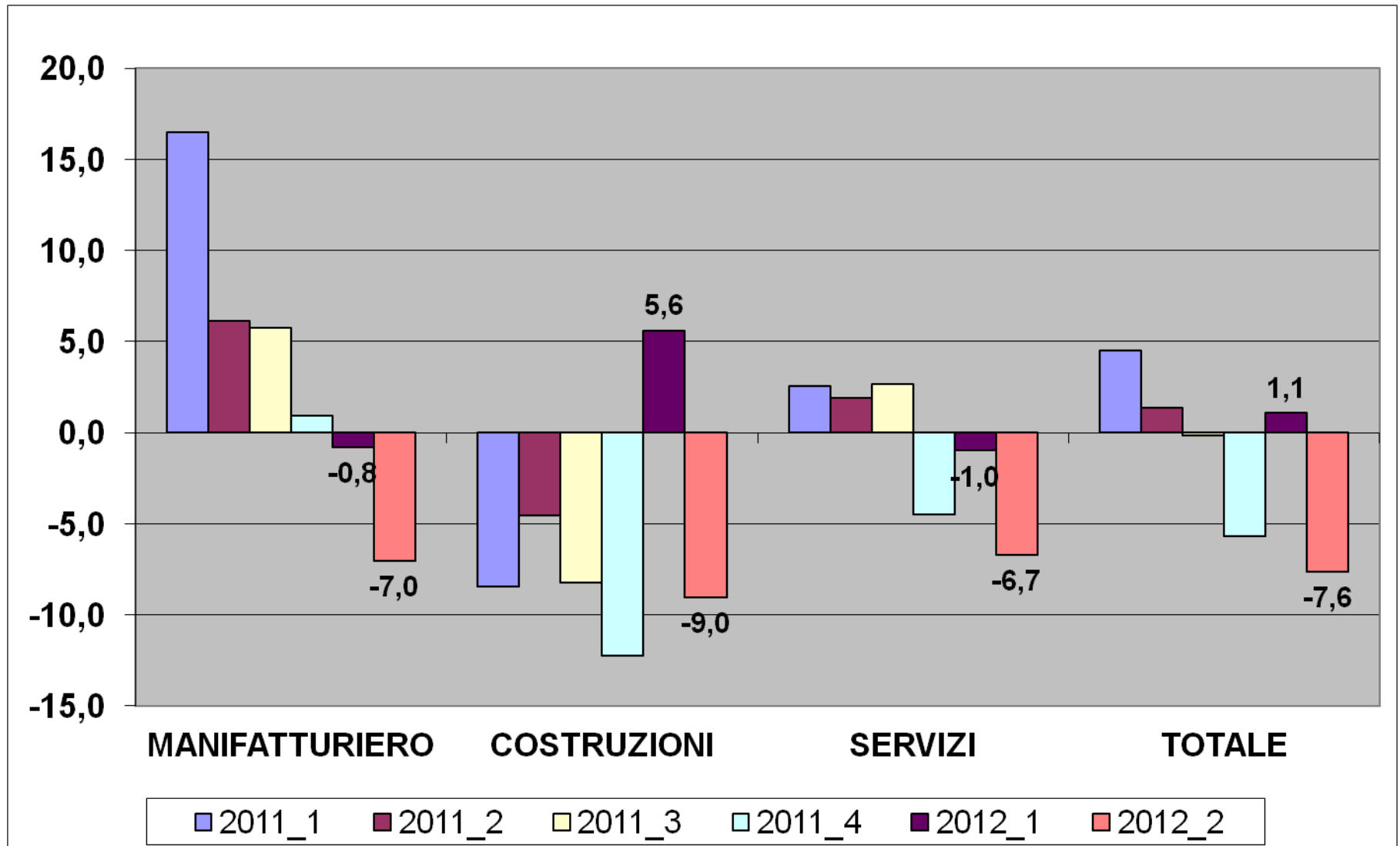
Fonte: Istat, Rilevazione sul fatturato e gli ordinativi dell'industria.

## LE PREVISIONI 2012 E 2013

	2011	2012	2013
<b>Prodotto interno lordo</b>	0,4	-2,3	-0,5
<b>Esportazioni di beni e servizi</b>	6,0	1,3	2,4
<b>Domanda interna incluse le scorte</b>	-1,0	-5,0	-1,0
<i>Spesa delle famiglie residenti</i>	0,1	-3,2	-0,7
<i>Spesa delle AP e ISP</i>	-0,8	-1,2	-1,5
<i>Investimenti fissi lordi</i>	-1,8	-7,2	-0,9
<b>Tasso di disoccupazione</b>	8,4	10,6	11,4

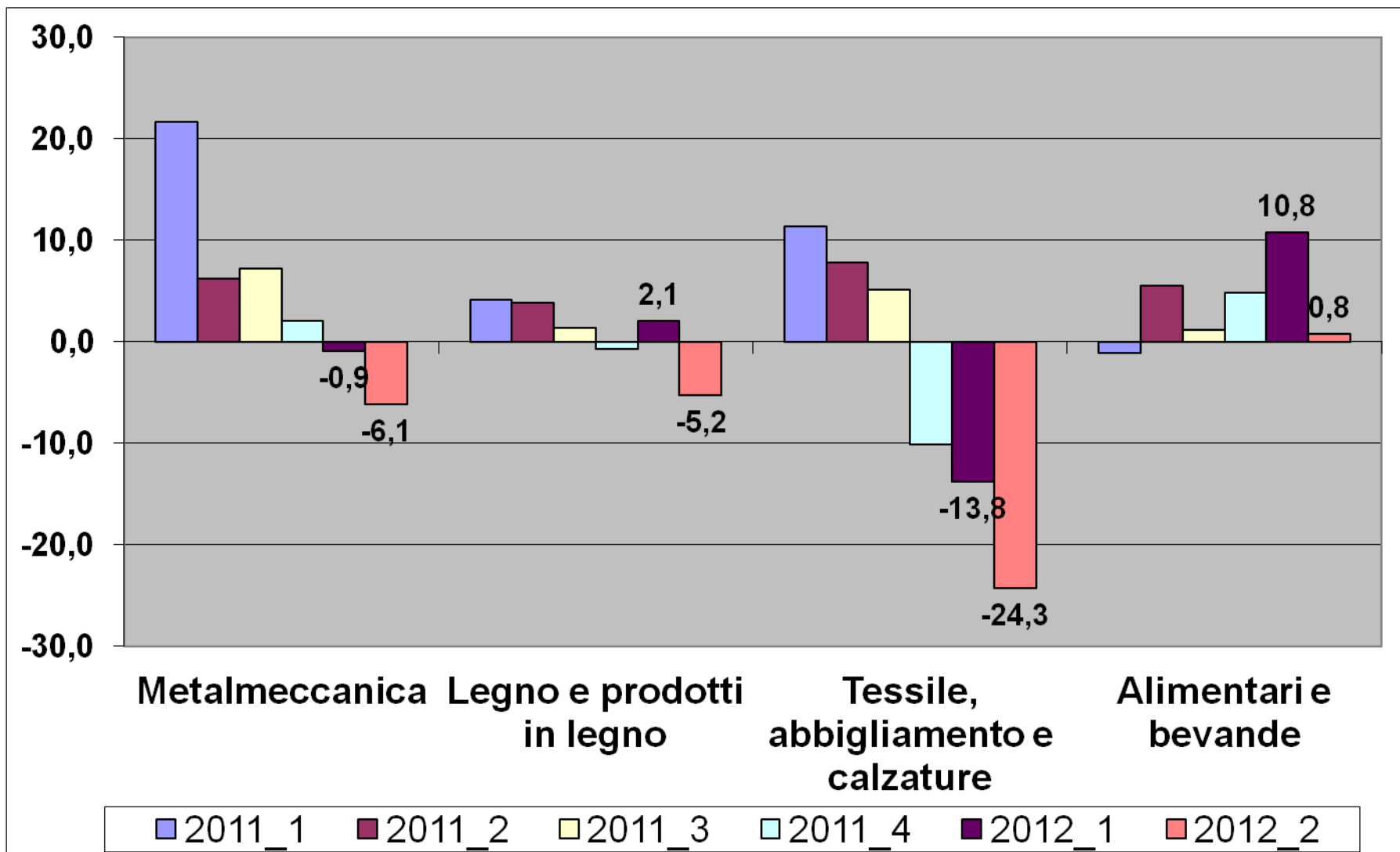
# **GLI ULTIMI RISULTATI DI TREND-ER SULLA MICRO E PICCOLA IMPRESA 1-19 ADDETTI**

# Fatturato totale per macrosetto. I trim. 11 – II trim. 12 (var. tendenziali)

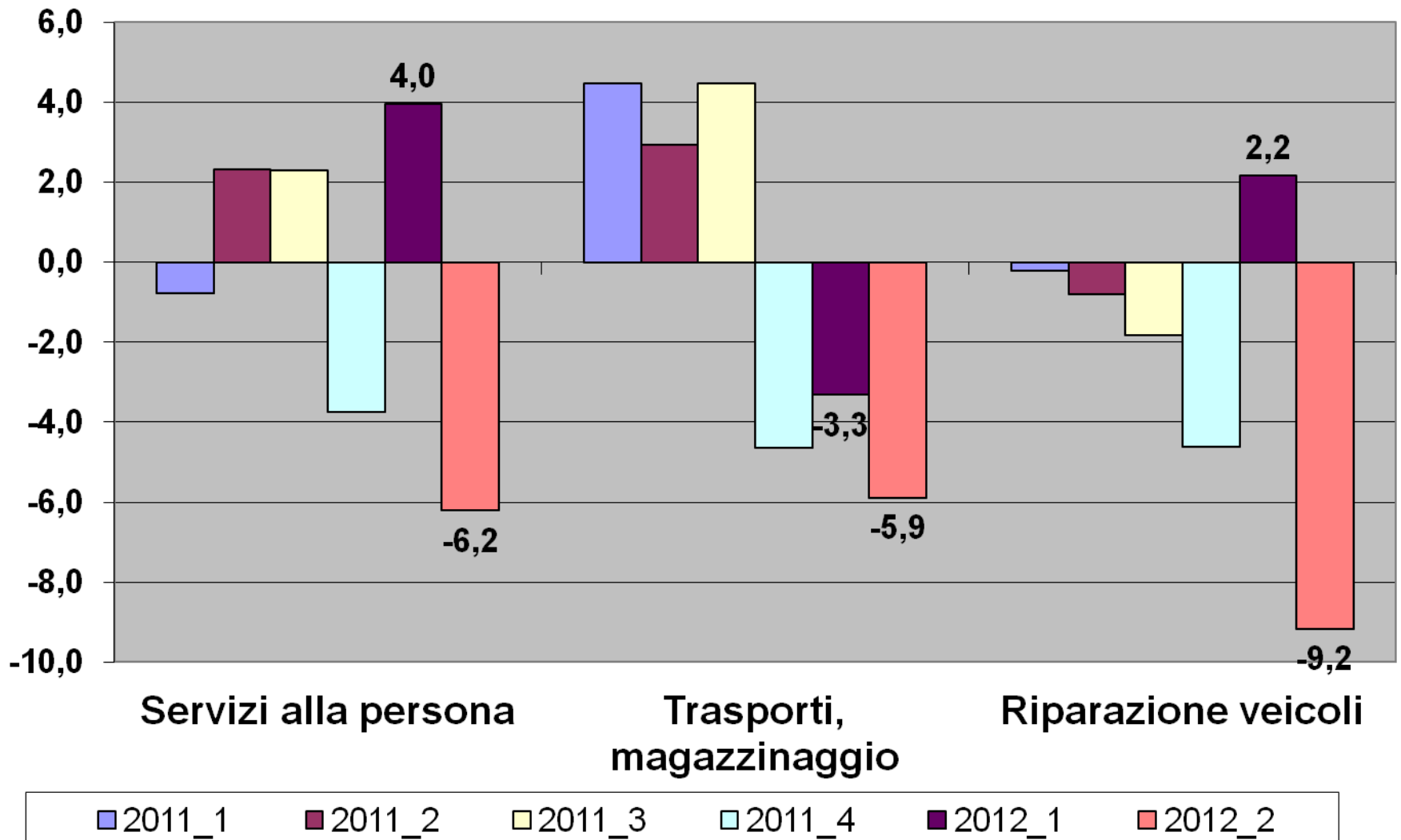




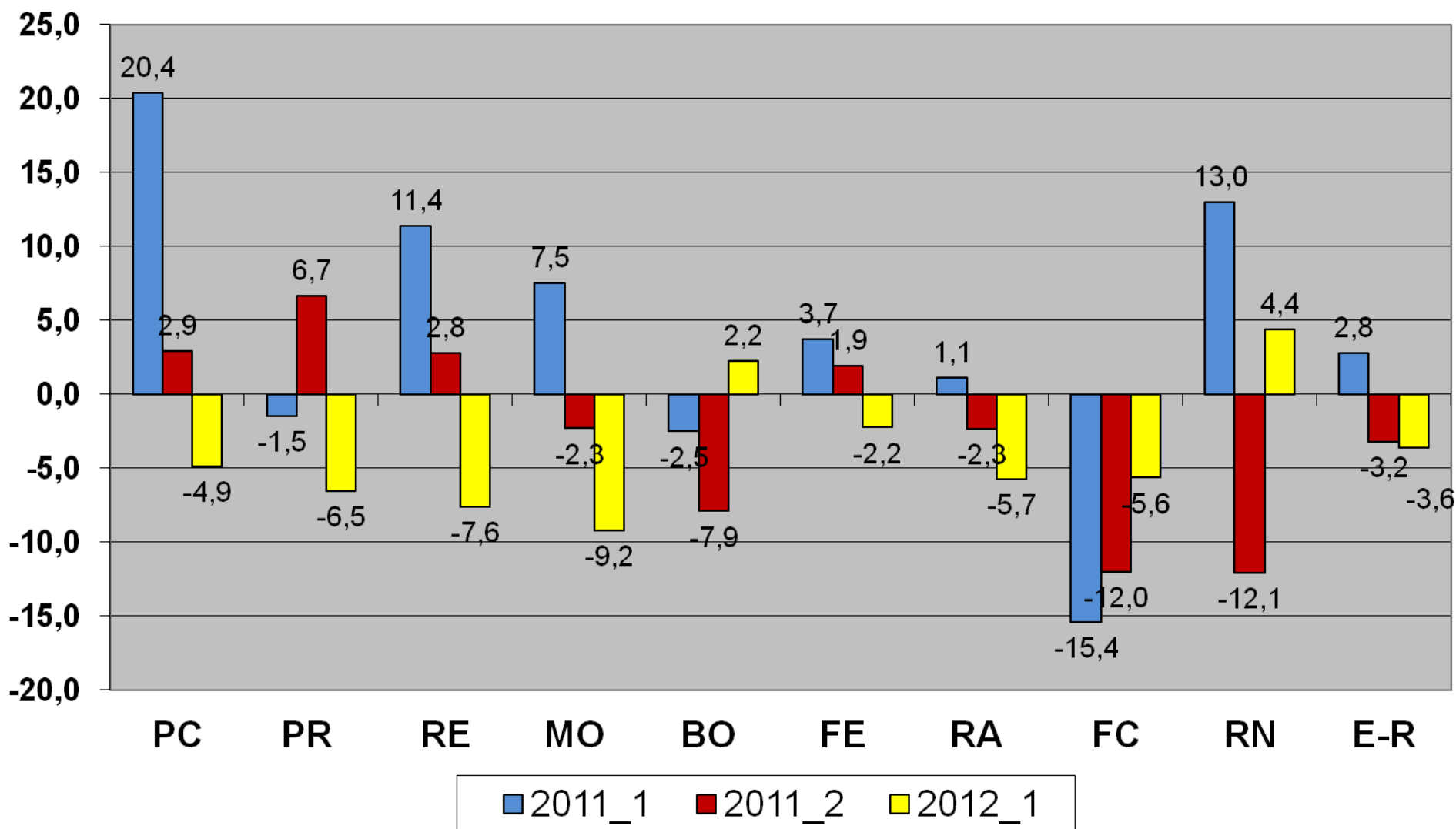
# Fatturato nei settori manifatturieri. I trim 11 – II trim 12 (var. tendenziali)



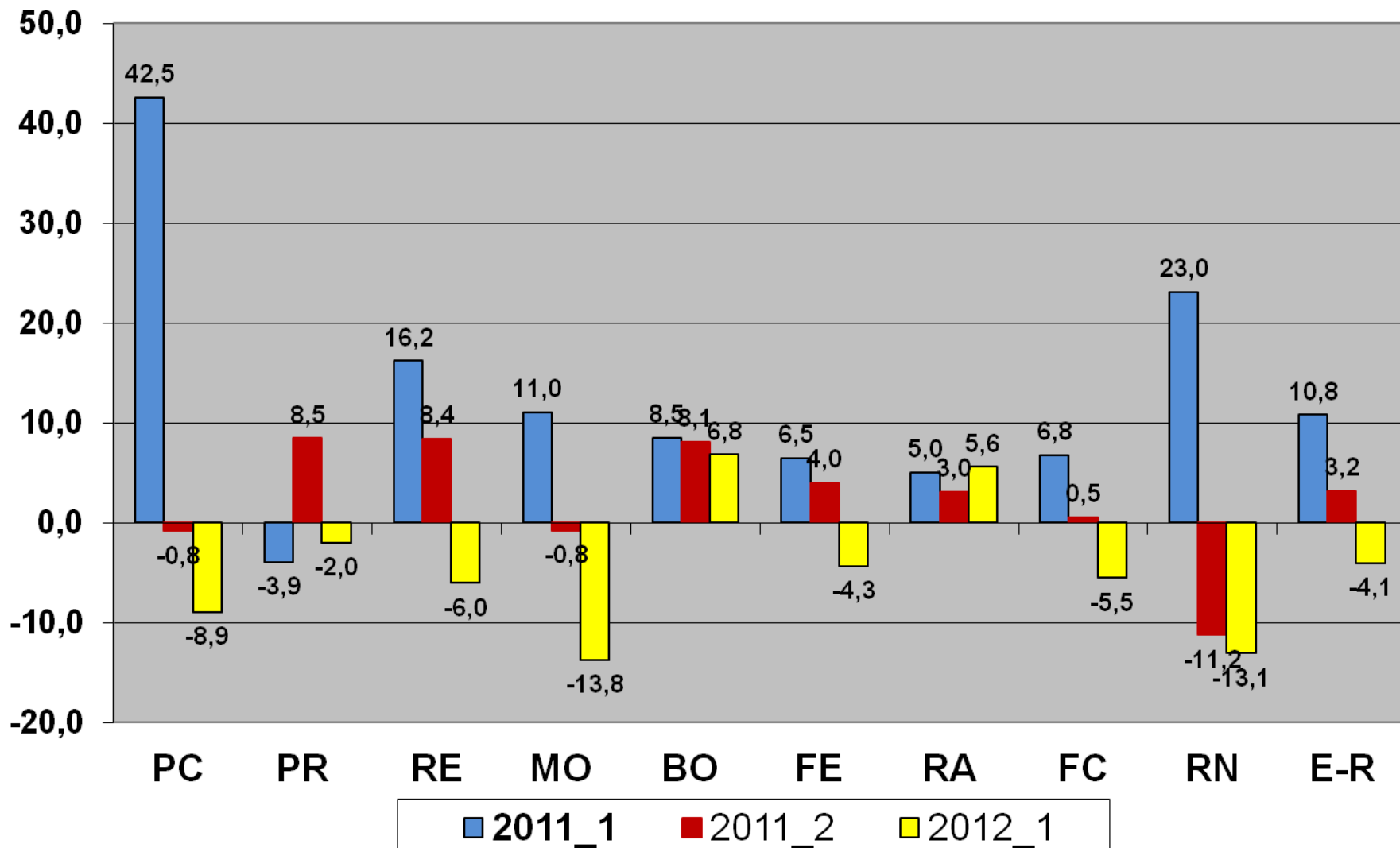
# Fatturato nei servizi. I trim 11 – Il trim 12 (var. tendenziali)



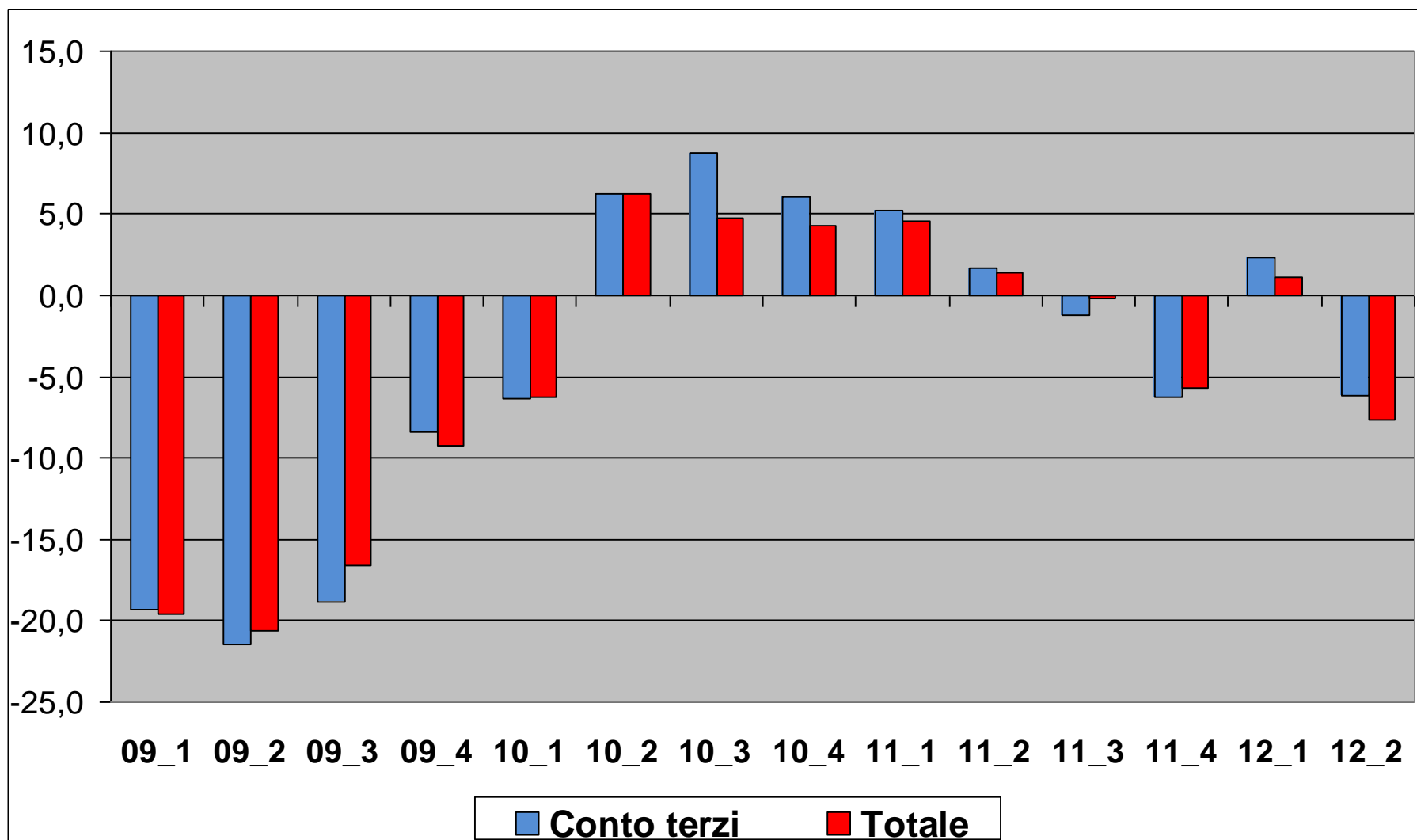
# Fatturato provinciale negli ultimi tre semestri (var. tendenziali) – TOTALE SETTORI



# Fatturato provinciale negli ultimi tre semestri (var. tendenziali) – MANIFATTURIERO

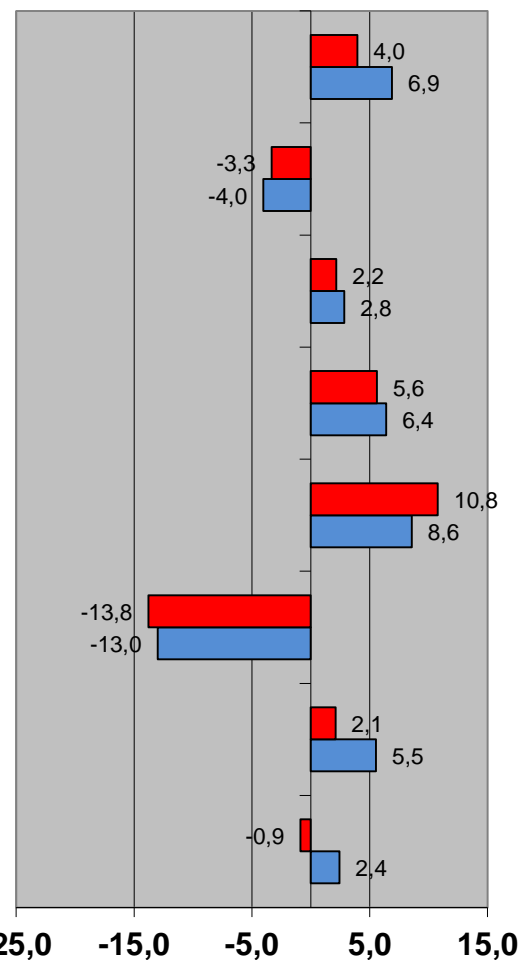


# Fatturato conto terzi e fatturato totale dal 2009 al secondo trimestre 2012 (var. tendenziali)

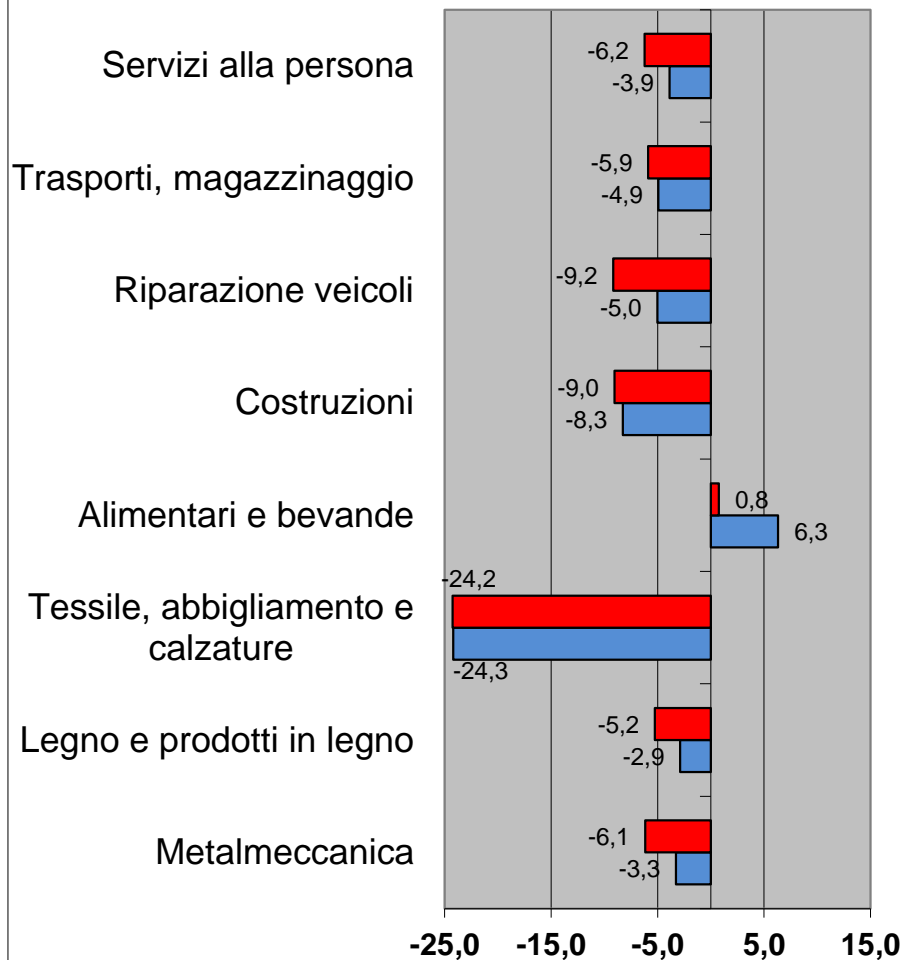


# Fatturato conto terzi e fatturato totale per settore. Primo e secondo trimestre 2012 (var. tendenziali)

## I trim 12



## II trim 12



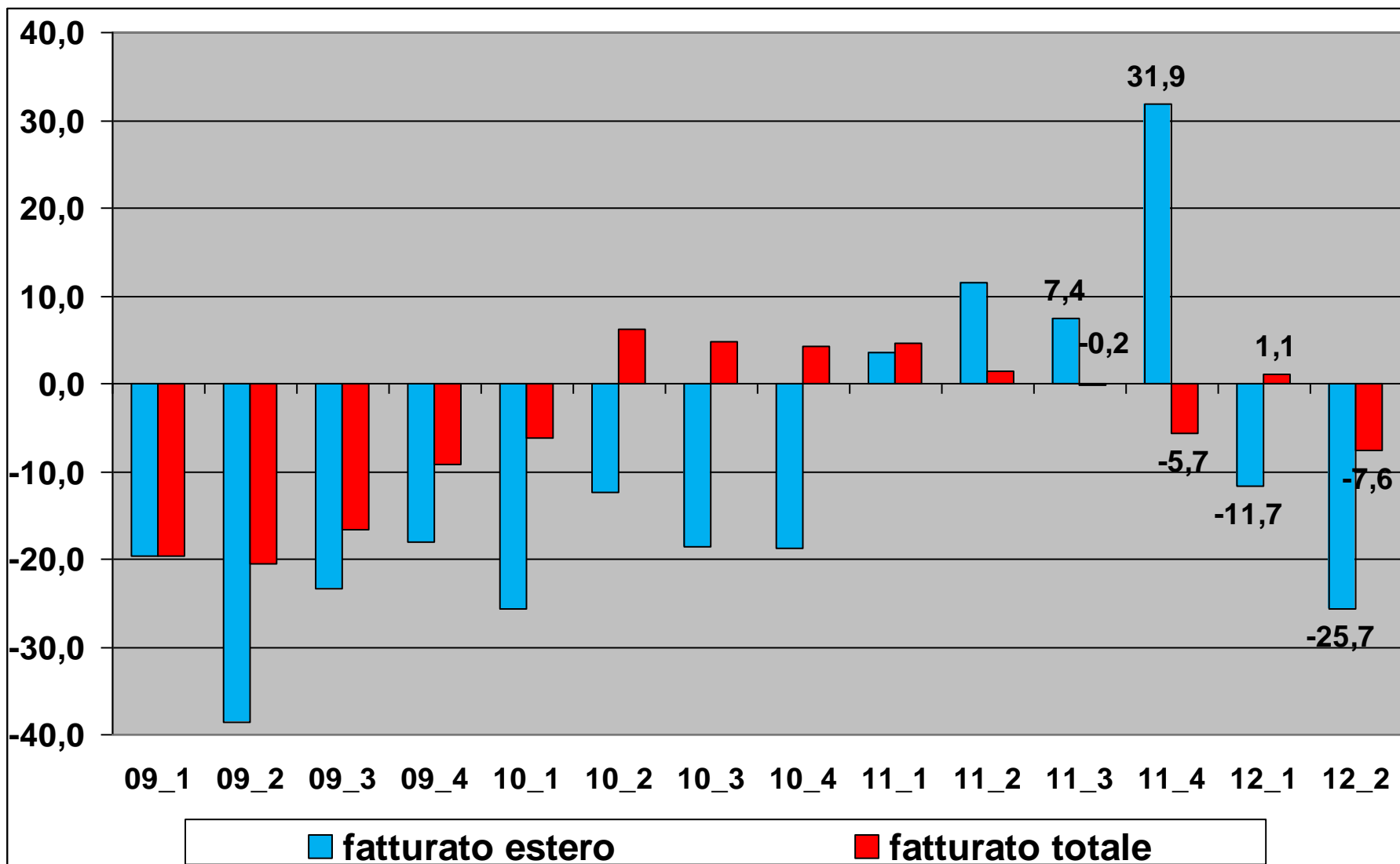
■ Totale

■ Conto terzi

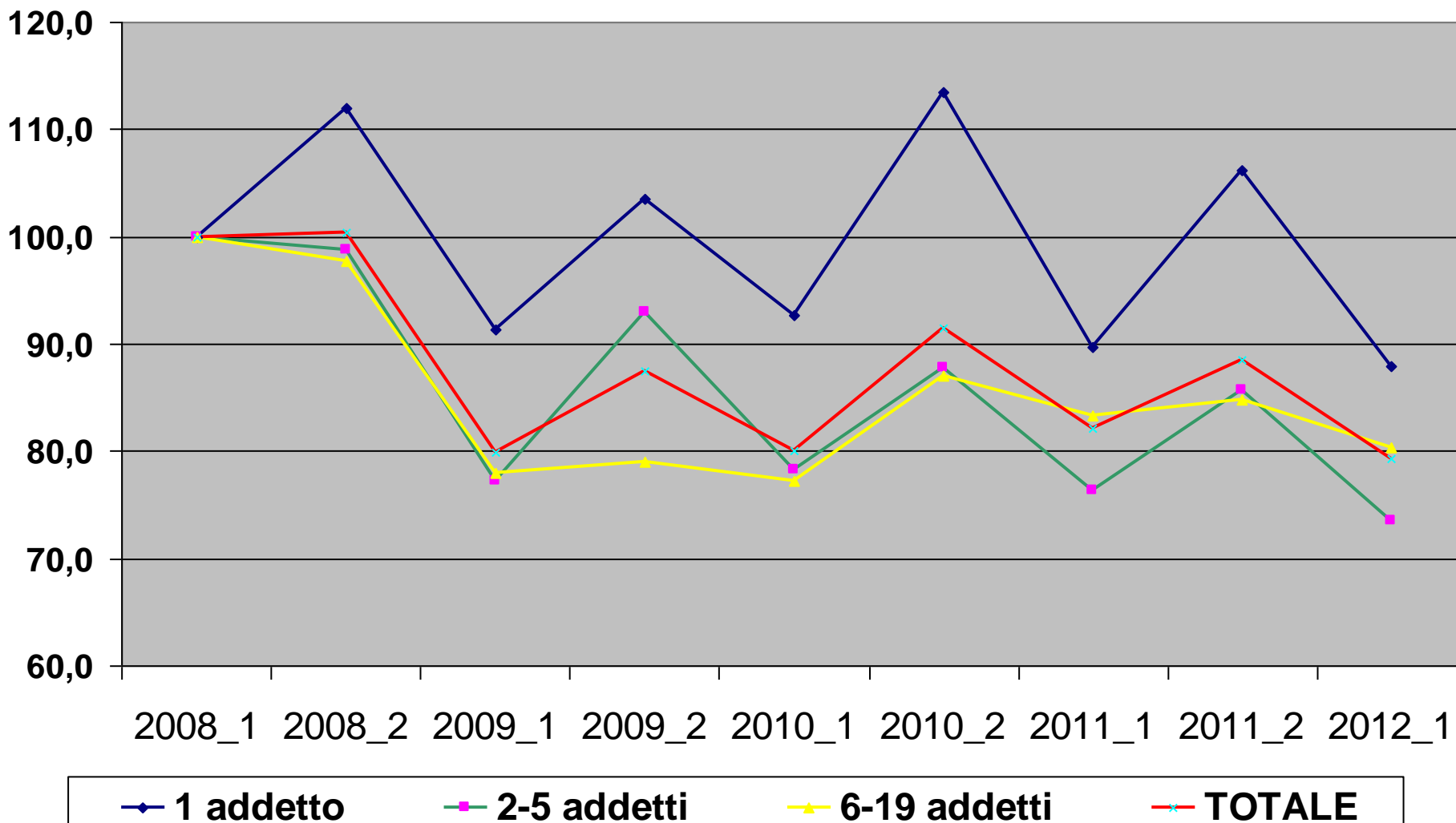
■ Totale

■ Conto terzi

# Fatturato estero e fatturato totale dal 2009 al secondo trimestre 2012 (var. tendenziali)

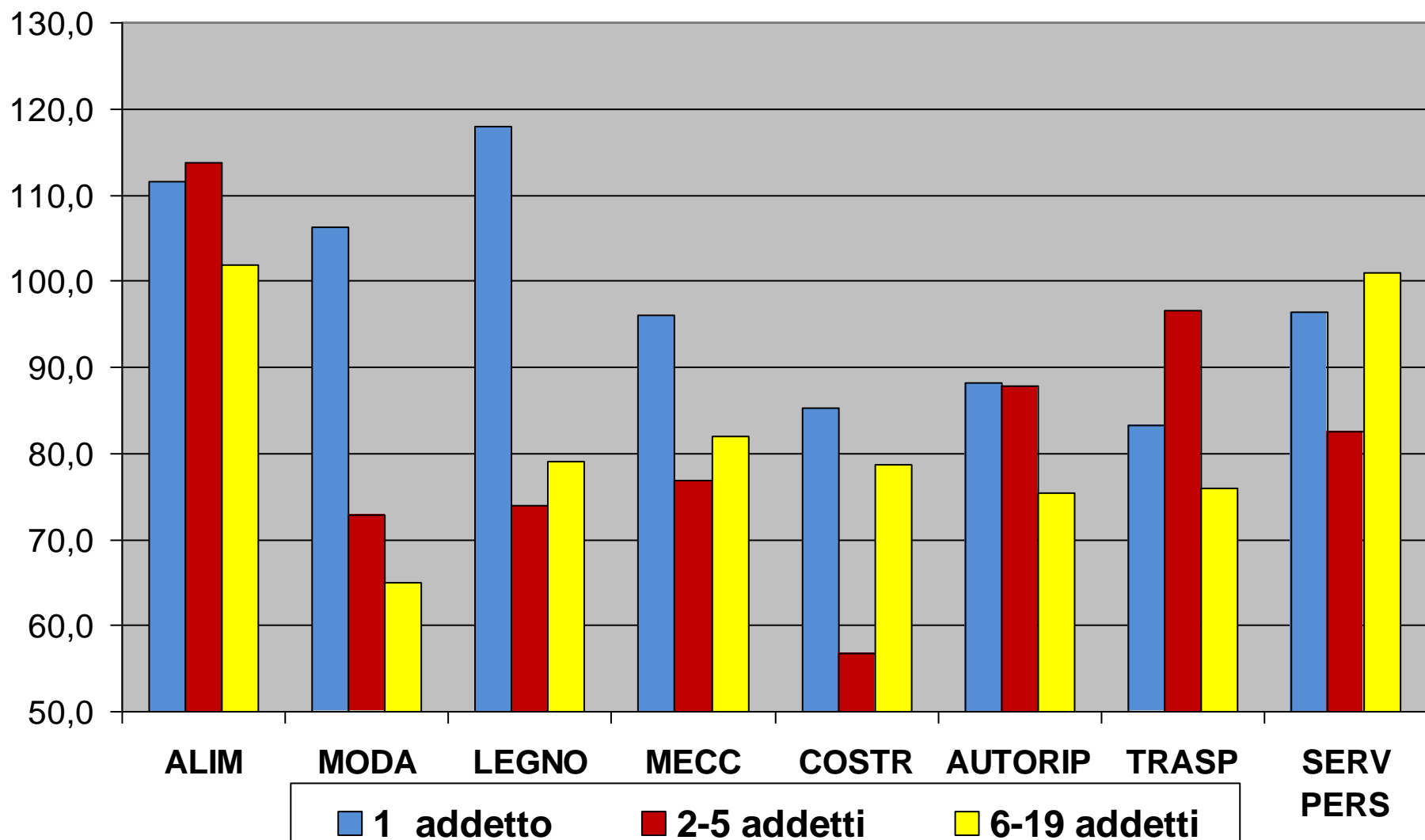


# La traiettoria del fatturato per classe dimensionale, dal primo semestre 2008 (numeri indice: 2008.I = 100)

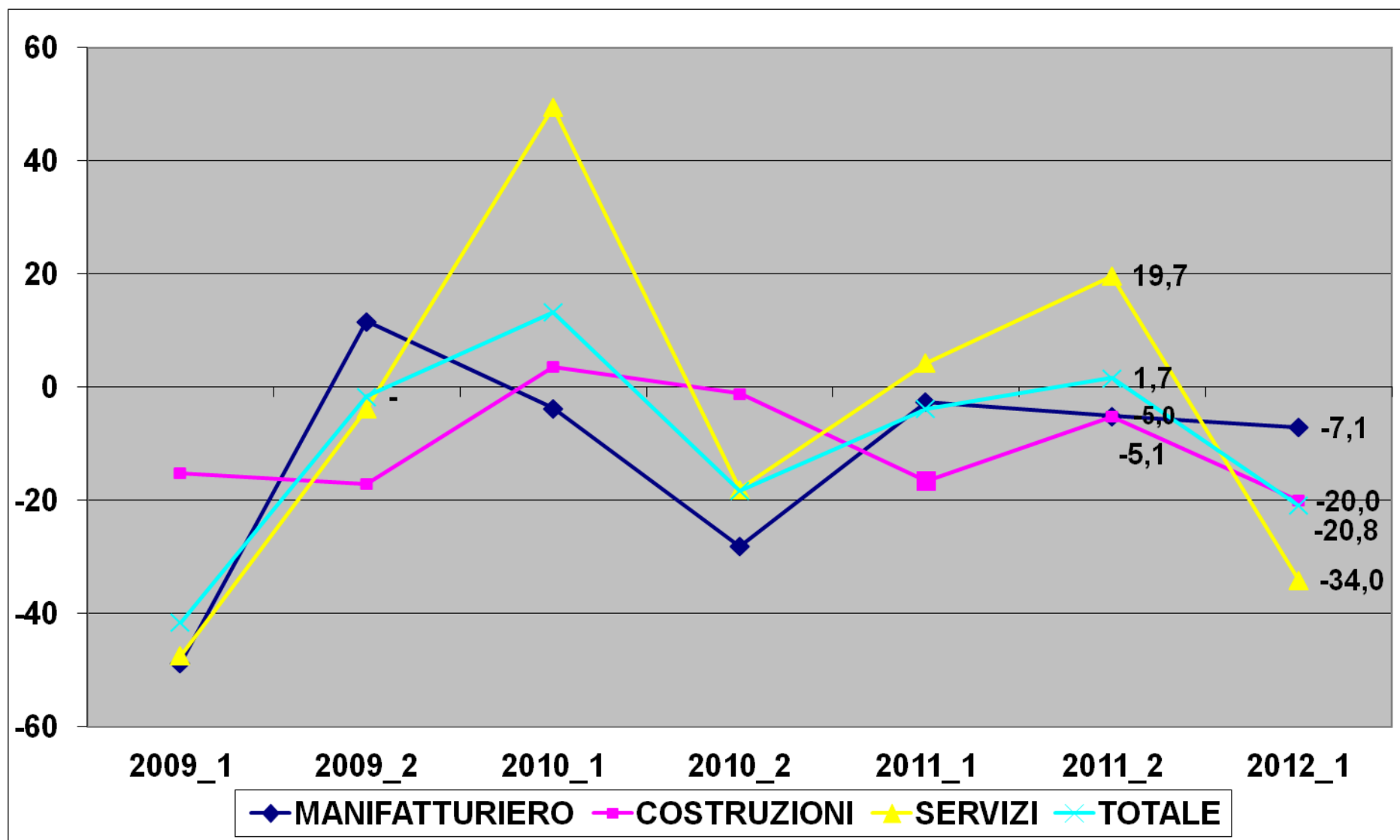




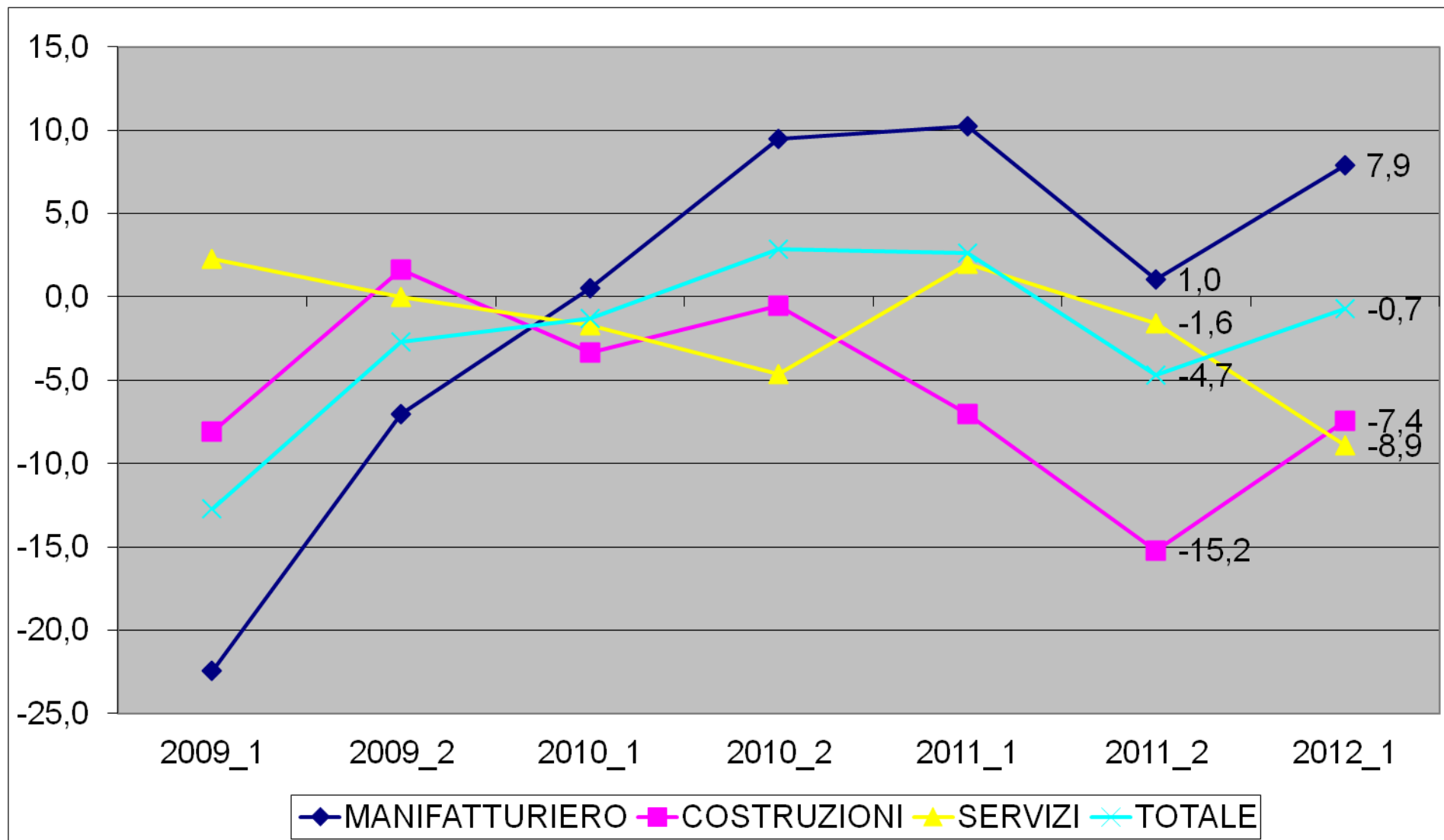
# Fatturato per settore e classe dimensionale nel primo semestre 2012 (numeri indice: 2008.I = 100)



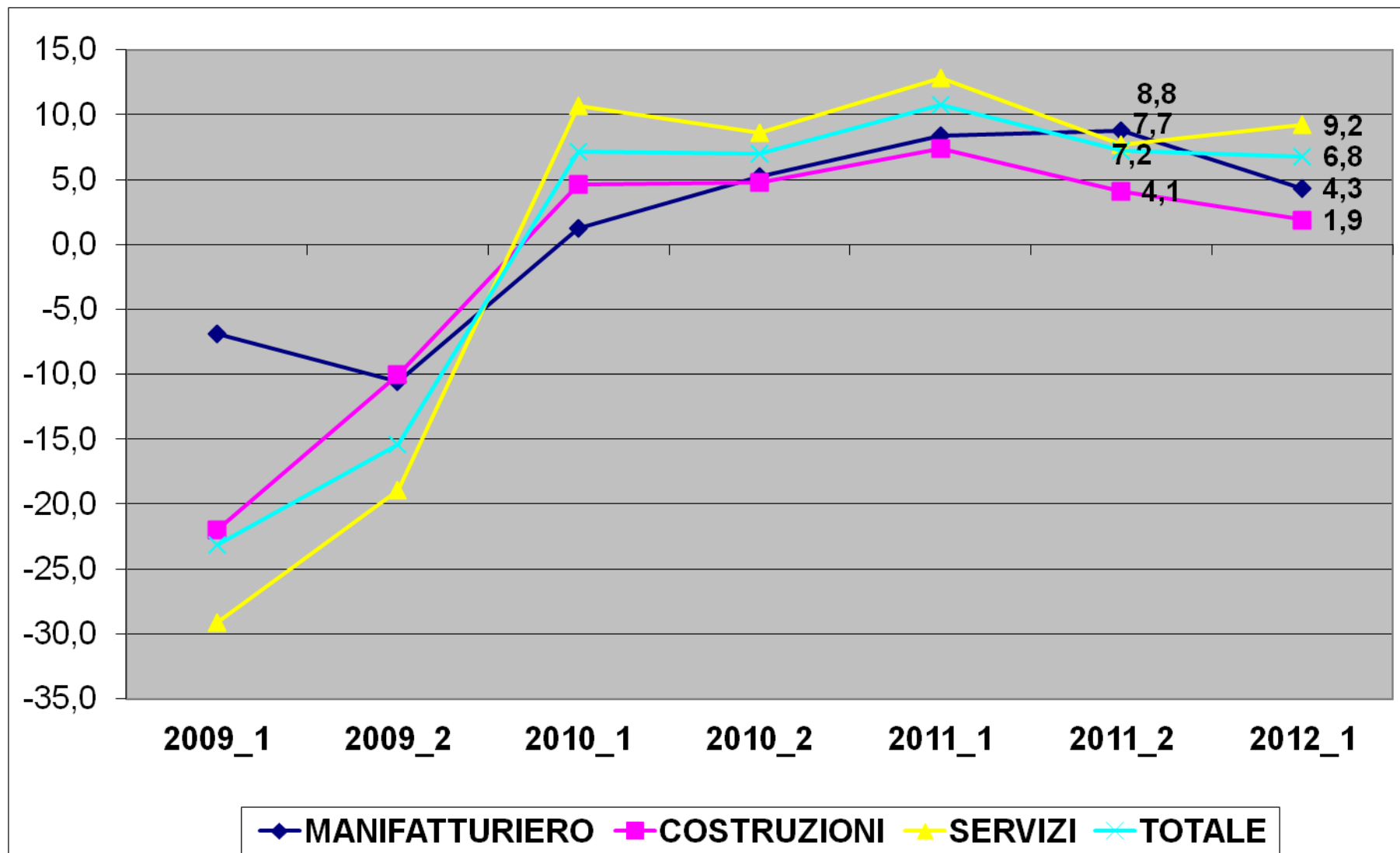
# Spesa per investimenti dal 2009 al primo semestre 2012 (var. tendenziali)



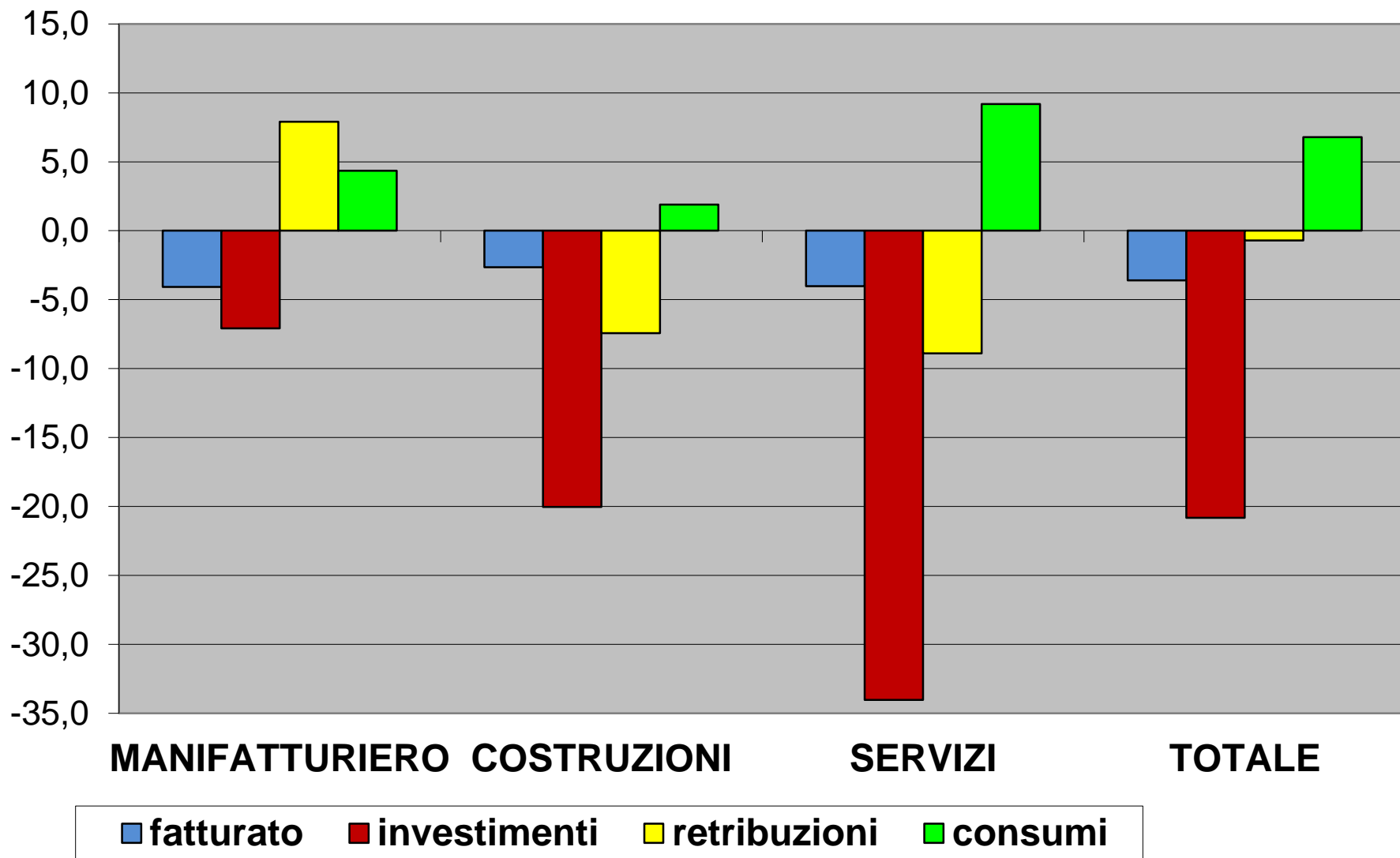
# Spesa per retribuzioni dal 2009 al primo semestre 2012 (var. tendenziali)



# Spesa per consumi dal 2009 al primo semestre 2012 (var. tendenziali)

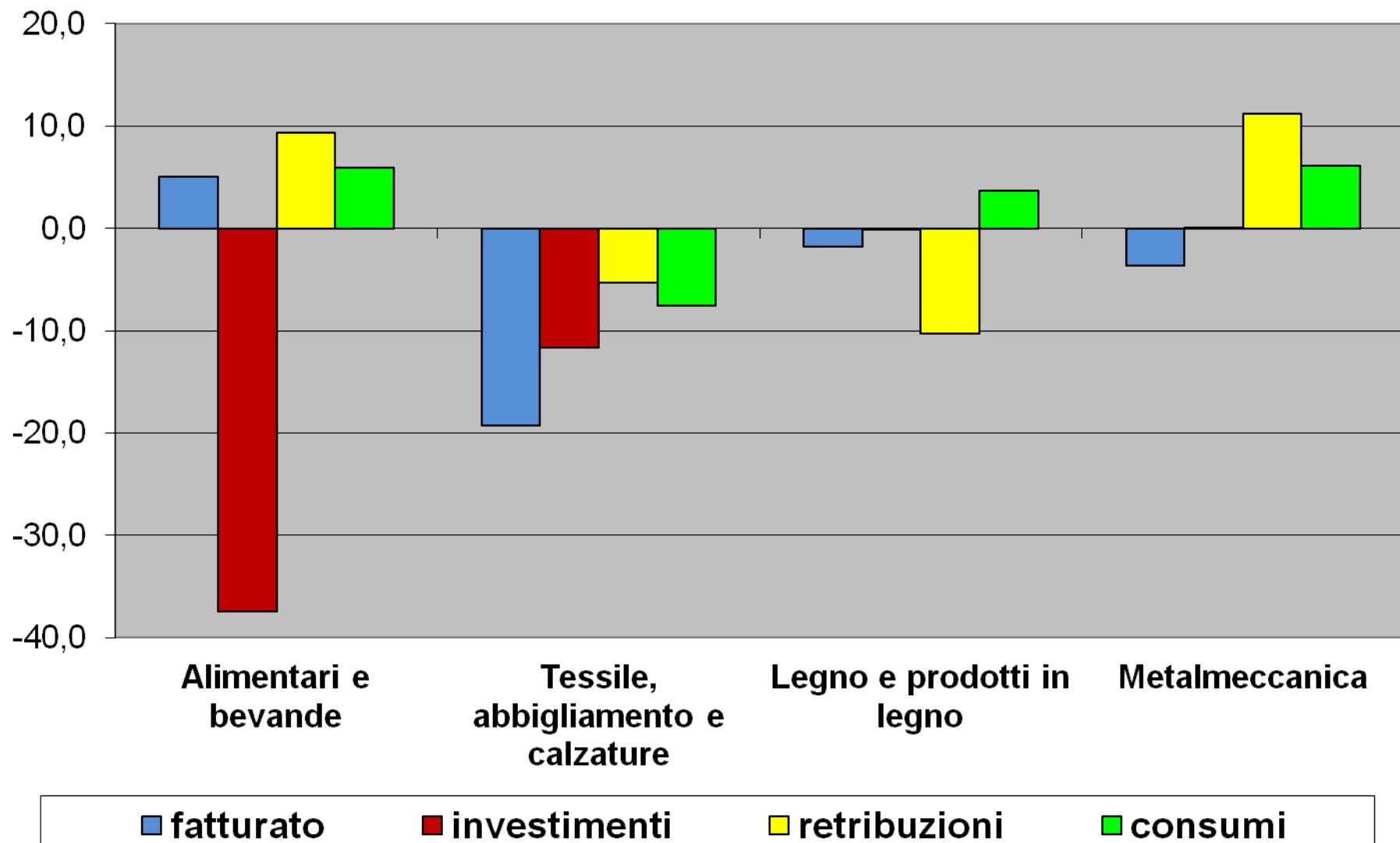


# Fatturato e principali spese a confronto. Primo semestre 2012 (var. tendenziali)



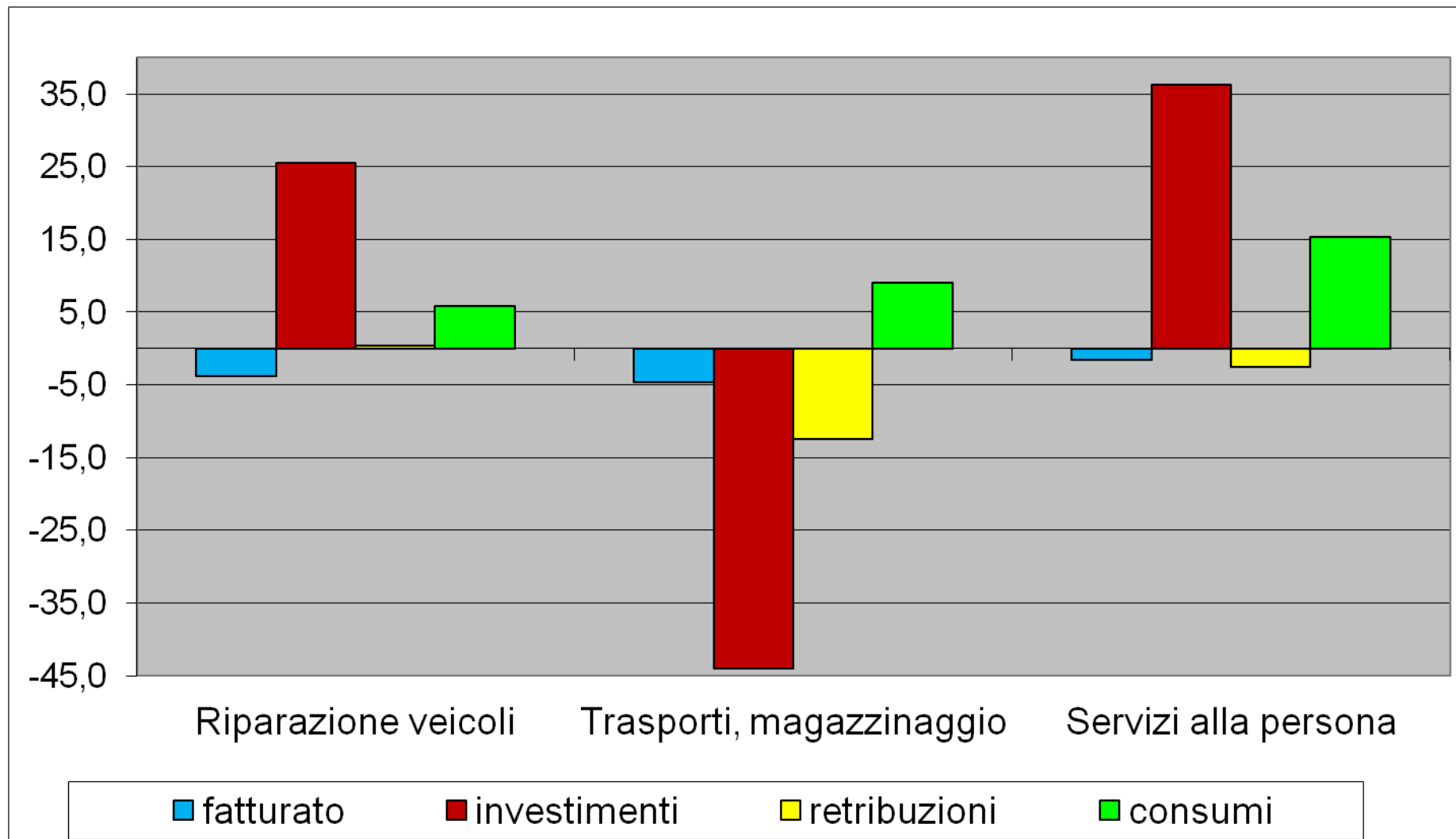
# Fatturato e principali spese a confronto.

## Primo semestre 2012 (var. tendenziali) - MANIFATTURIERO



# Fatturato e principali spese a confronto.

## Primo semestre 2012 (var. tendenziali) - SERVIZI



**GRAZIE DELL'ATTENZIONE!**