

*TrendER – Osservatorio sulla micro e piccola  
impresa in Emilia-Romagna*

## **Presentazione dei dati congiunturali**

Marco Ricci

Istat - sede per l'Emilia-Romagna

*Bologna 14 maggio 2011*

# L'Osservatorio TrendER

Una nuova fonte statistica frutto della collaborazione tra il mondo della micro e piccola impresa rappresentato da CNA e l'Istat

Progetto avviato nelle Marche e riproposto in Emilia-Romagna (dal 2007) e in Toscana.

Questa fonte **utilizza a fini statistici i dati economici gestionali** che le imprese associate conferiscono a CNA; ciò consente di stimare l'andamento trimestrale di una serie di variabili economiche concernenti fatturato, investimenti, spese.

La significatività delle risultati è garantita dall'applicazione di una **metodologia campionaria su un panel di 5040 imprese**, che consente la produzione di stime affidabili a livello settoriale e provinciale

Attualmente, l'estensione del progetto oltre i confini delle tre regioni capofila è oggetto di uno **studio progettuale del Programma Statistico Nazionale**, per il quale è stata predisposta anche una convenzione tra Istat e R.ETE Italia

## **L'universo composito delle micro e piccole imprese in Emilia-Romagna**

---

L'Osservatorio TrendER si concentra su otto settori, per un totale di ca. 125 mila imprese con 1-19 addetti:

**ALIMENTARI (4.600)**

**TESSILE-ABBIGLIAMENTO-CALZATURE (5.500)**

**LEGNO-MOBILE (3.200)**

**METALMECCANICA (17 mila)**

**COSTRUZIONI (oltre 57 mila)**

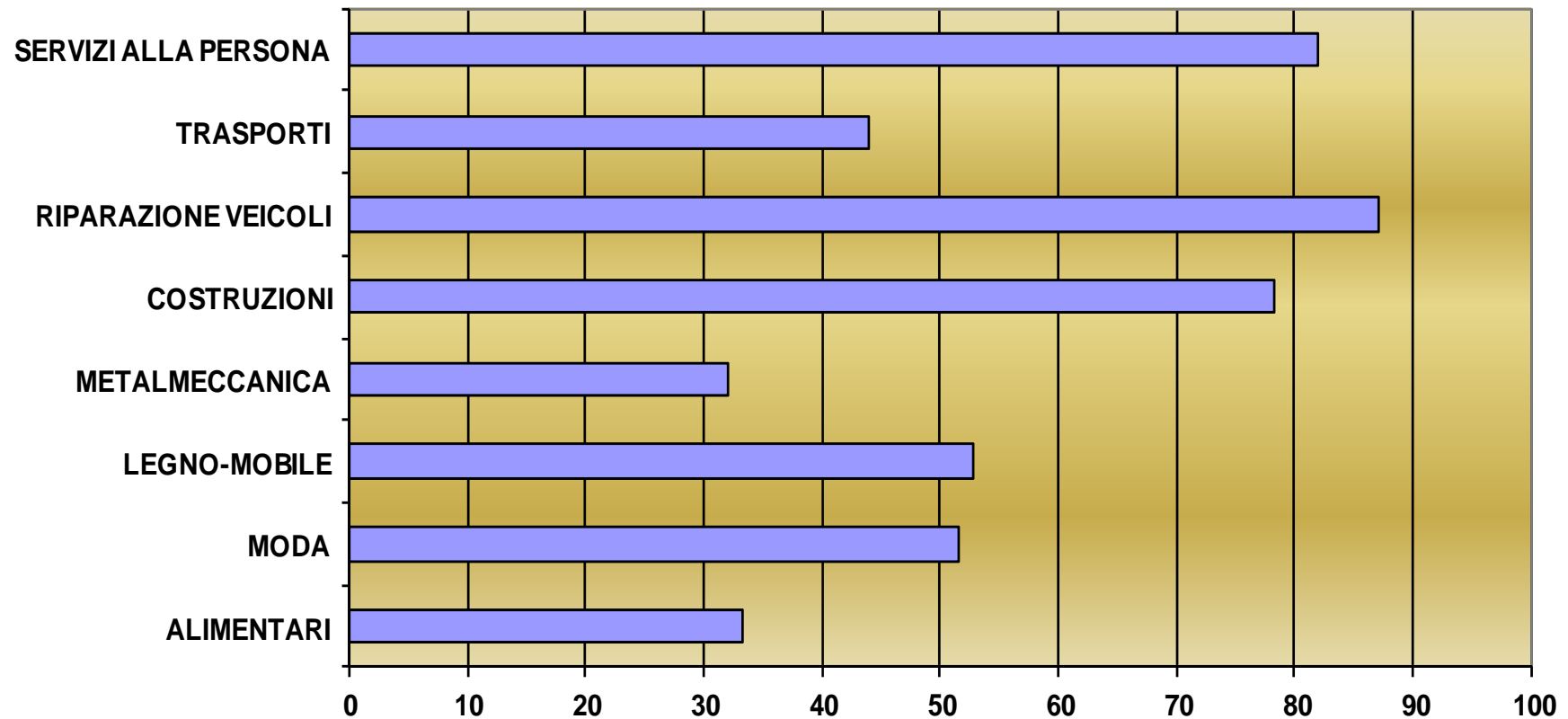
**RIPARAZIONE VEICOLI (7 mila)**

**TRASPORTI (quasi 16 mila)**

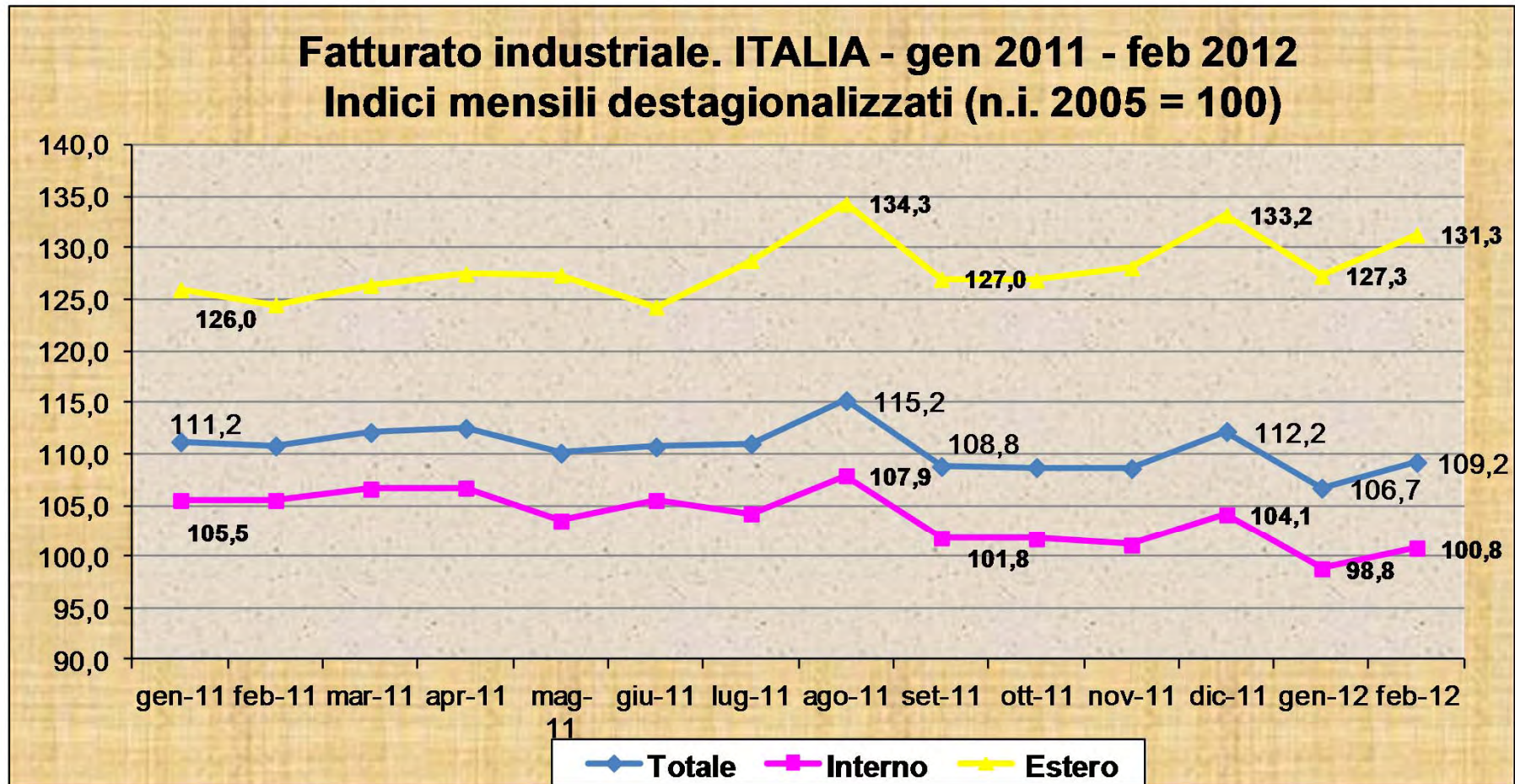
**SERVIZI ALLE PERSONE (quasi 14 mila)**

# L'incidenza degli occupati nelle micro e piccole imprese

Addetti nelle imprese con 1-19 addetti (% per settore) -  
Emilia-Romagna. Anno 2009

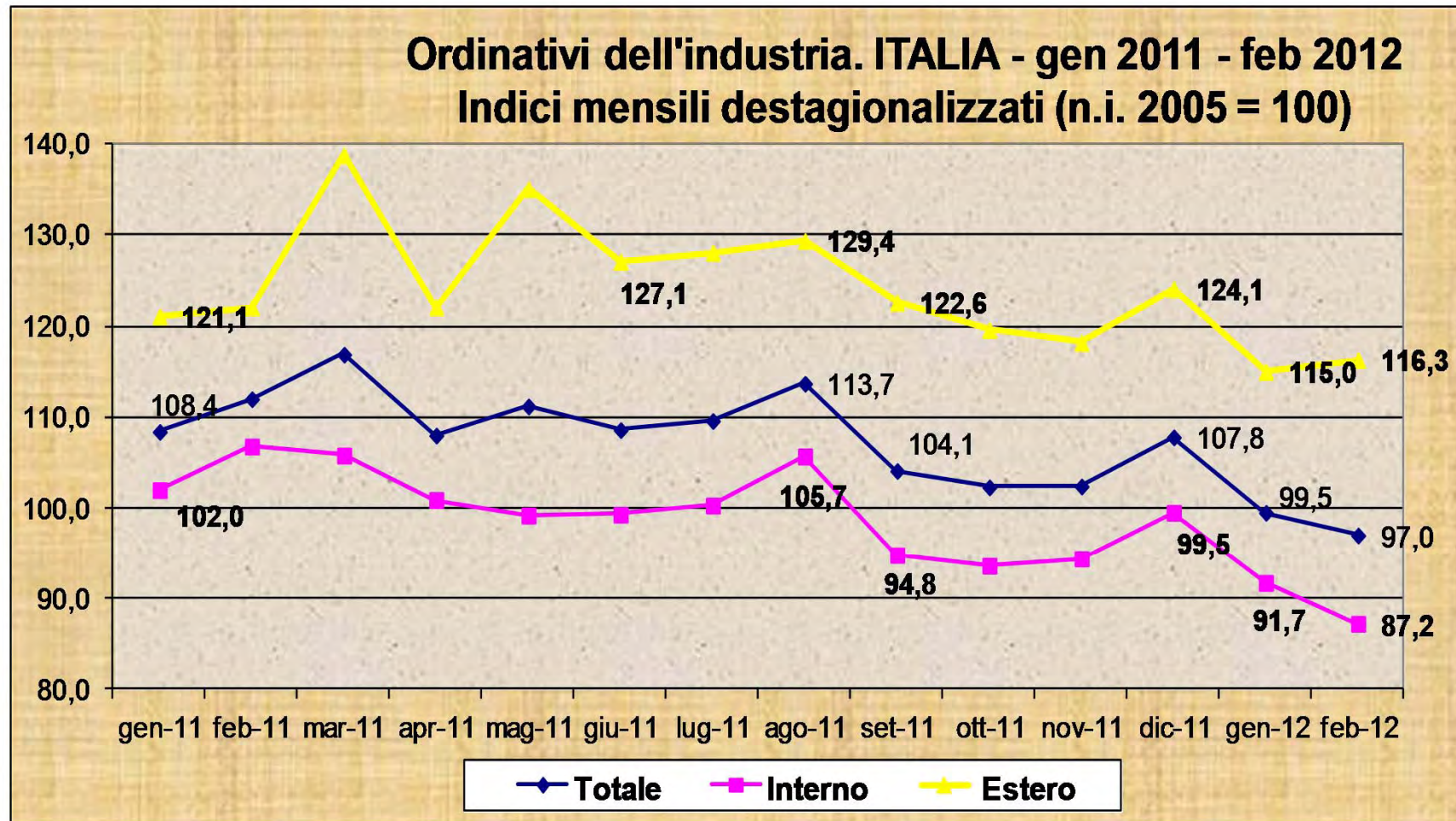


## La congiuntura a livello nazionale




Fonte: Istat, Rilevazione sul fatturato e gli ordinativi dell'industria.

## La congiuntura a livello nazionale



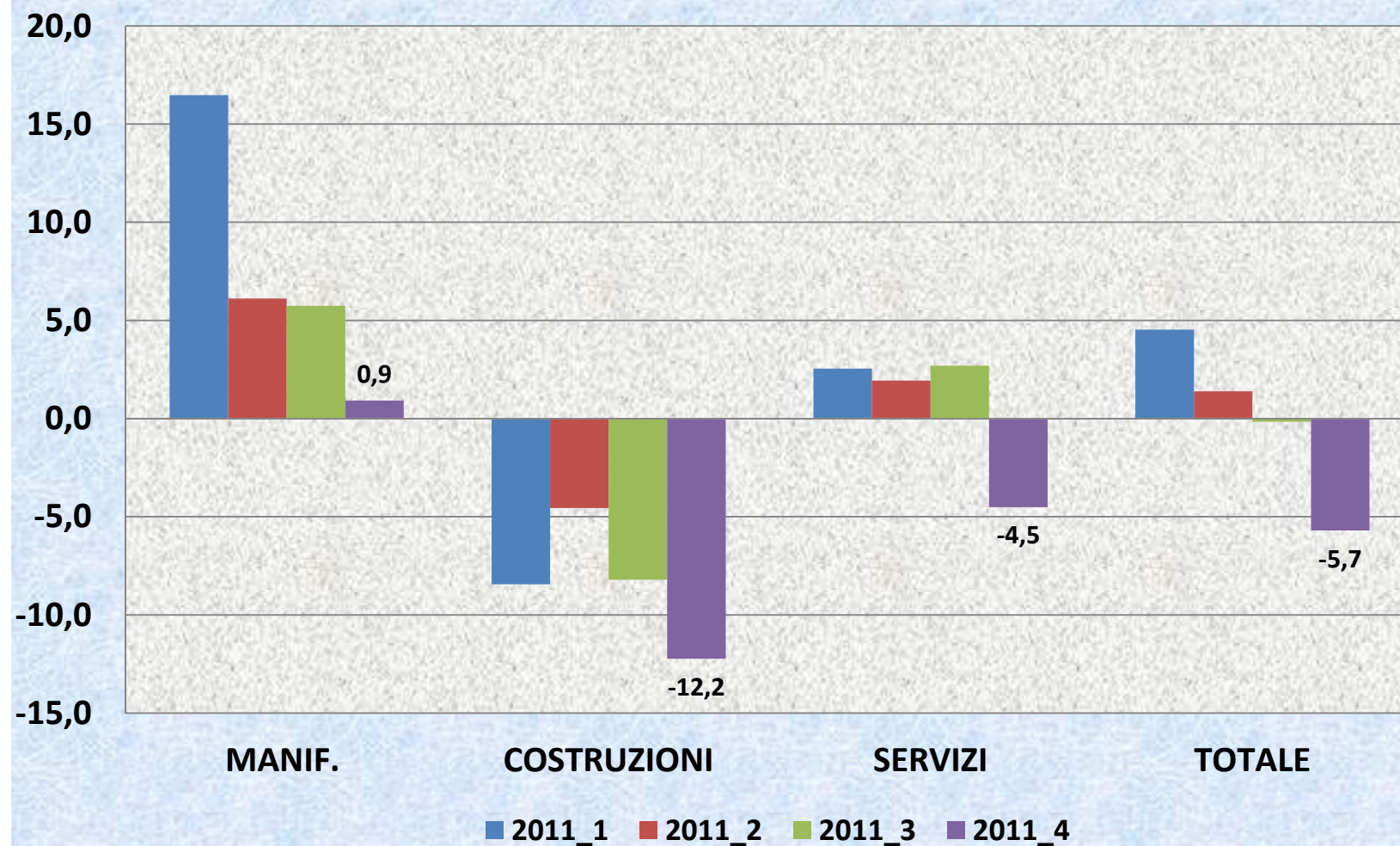
Fonte: Istat, Rilevazione sul fatturato e gli ordinativi dell'industria.



---

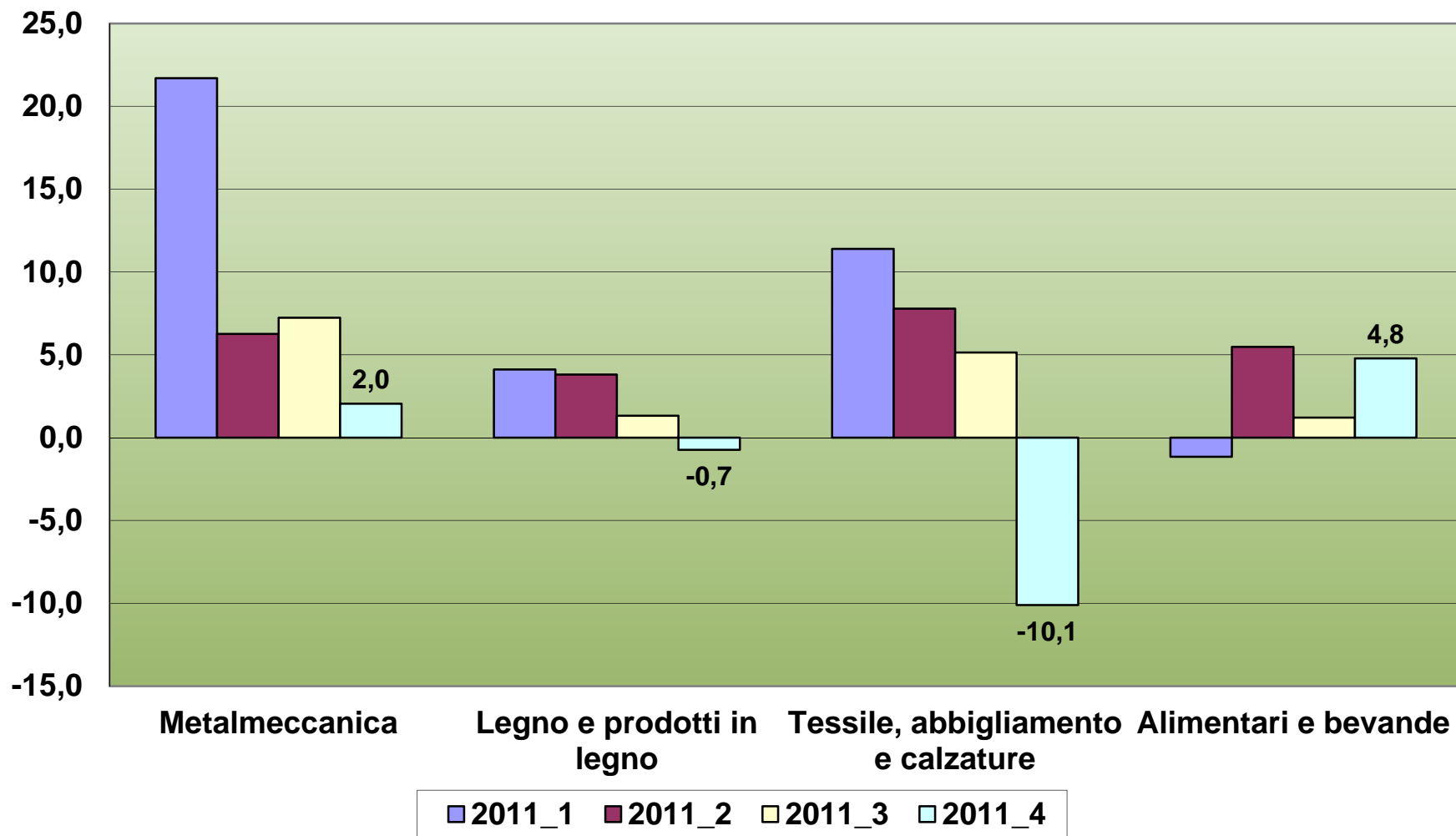
**GLI ULTIMI RISULTATI DI TREND-ER  
SULLA MICRO E PICCOLA IMPRESA  
1-19 ADDETTI**

## Fatturato trimestrale per macro-settore - Anno 2011 (var. tendenziali)

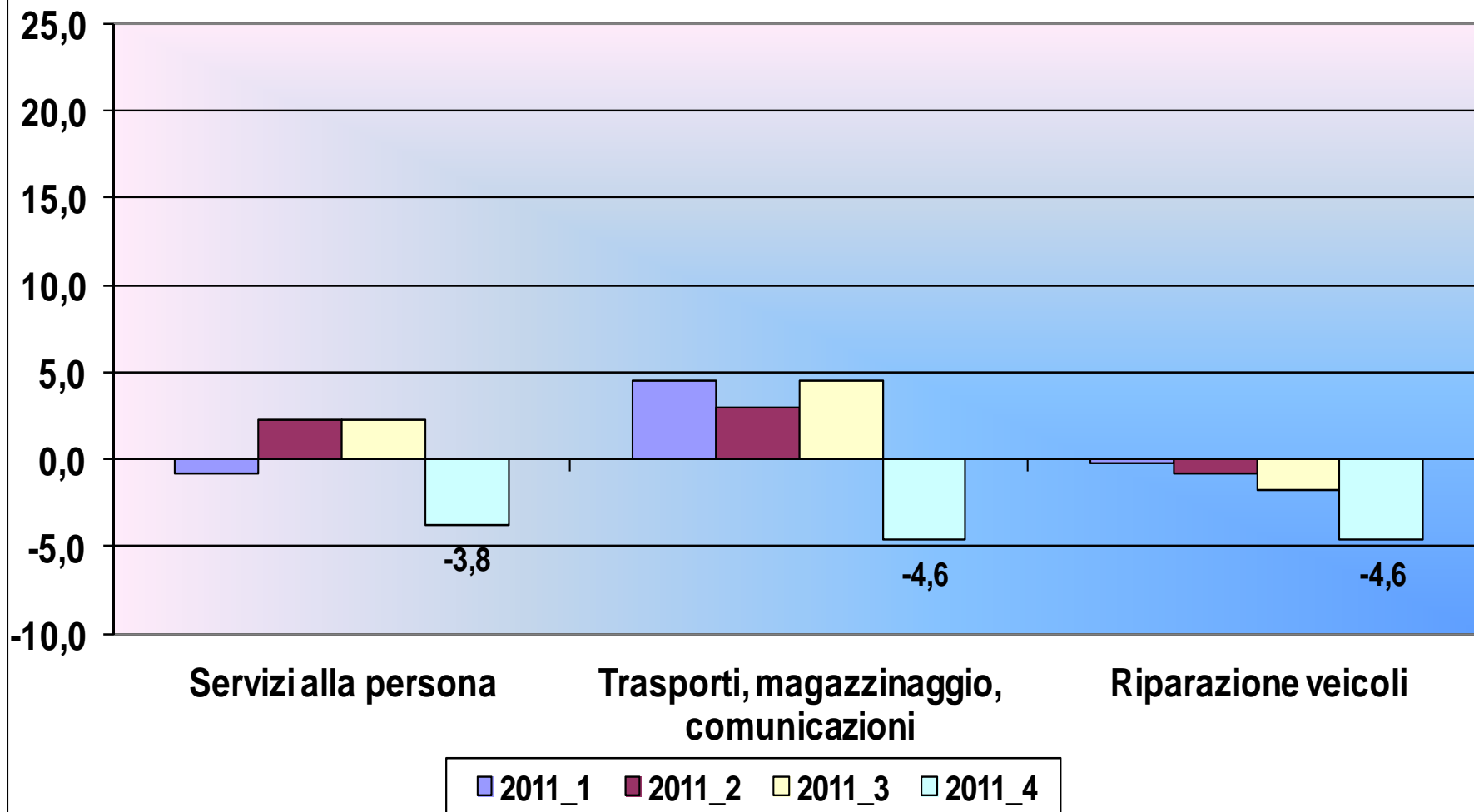




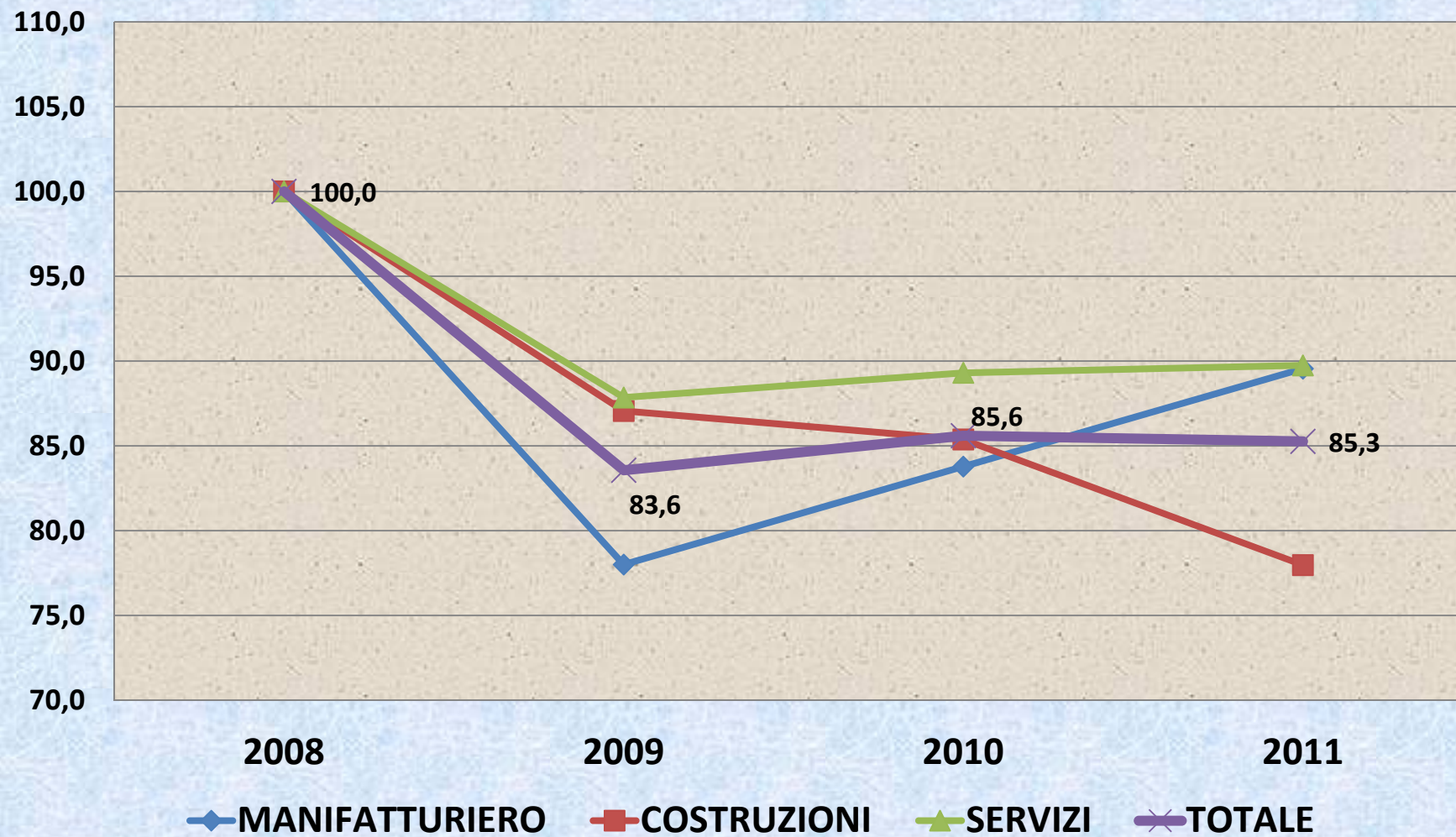
## Fatturato trimestrale nei settori manifatturieri - Anno 2011 (var. tendenziali)



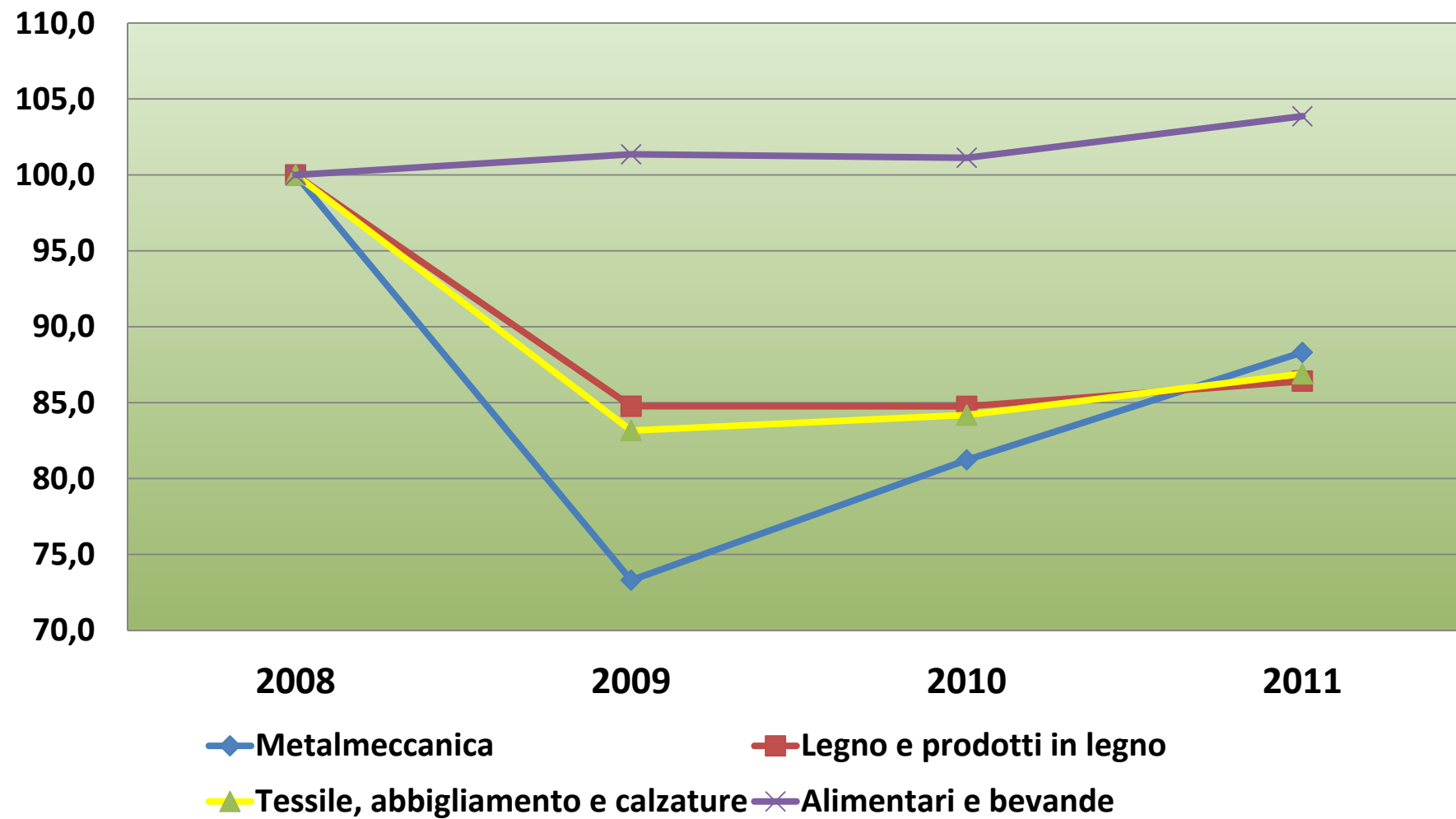
## Fatturato trimestrale nei settori dei servizi -Anno 2011 (var. tendenziali)



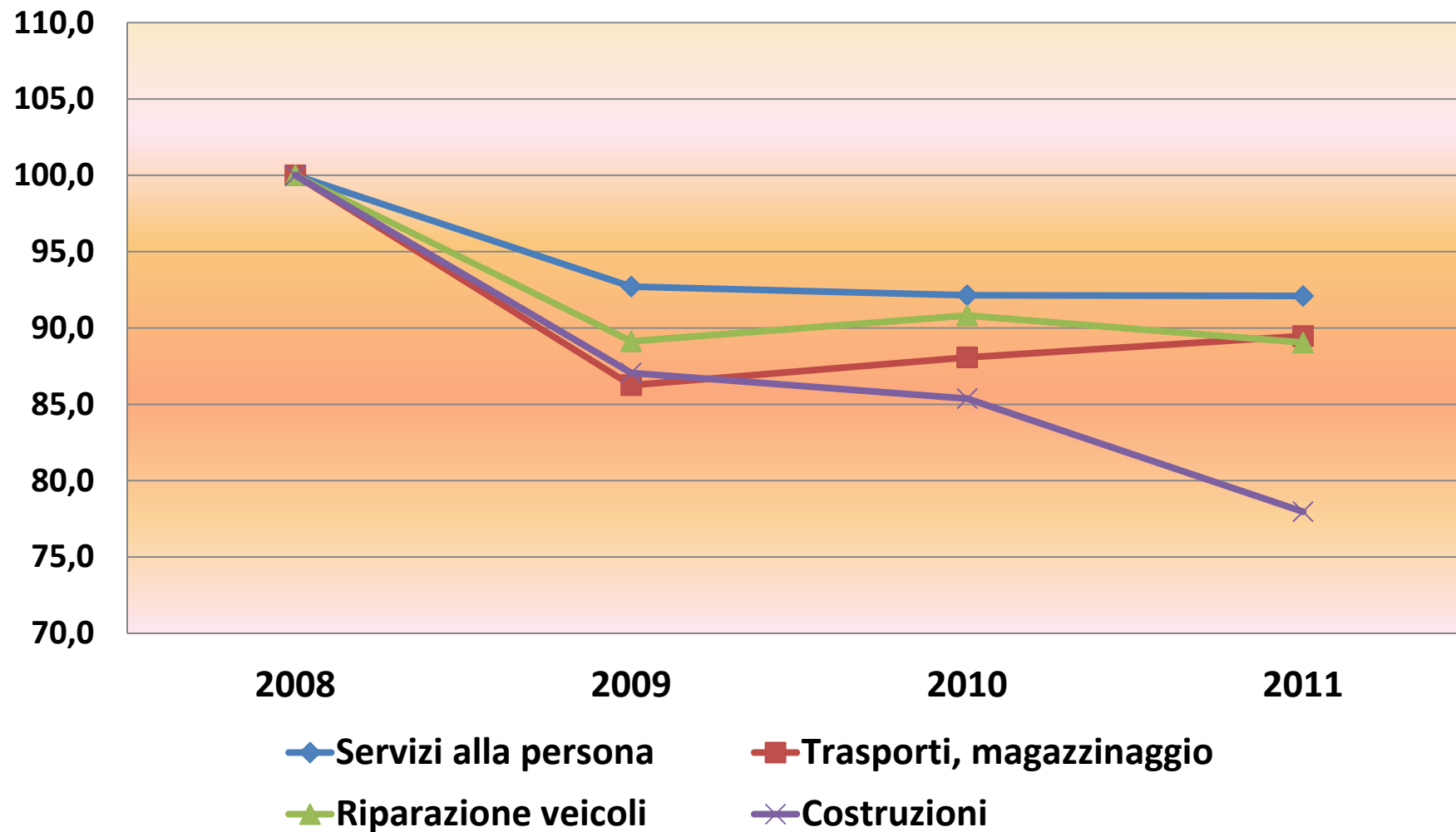
## Fatturato annuale per macro-settore - 2008-2011 (numeri indice: 2008 = 100)



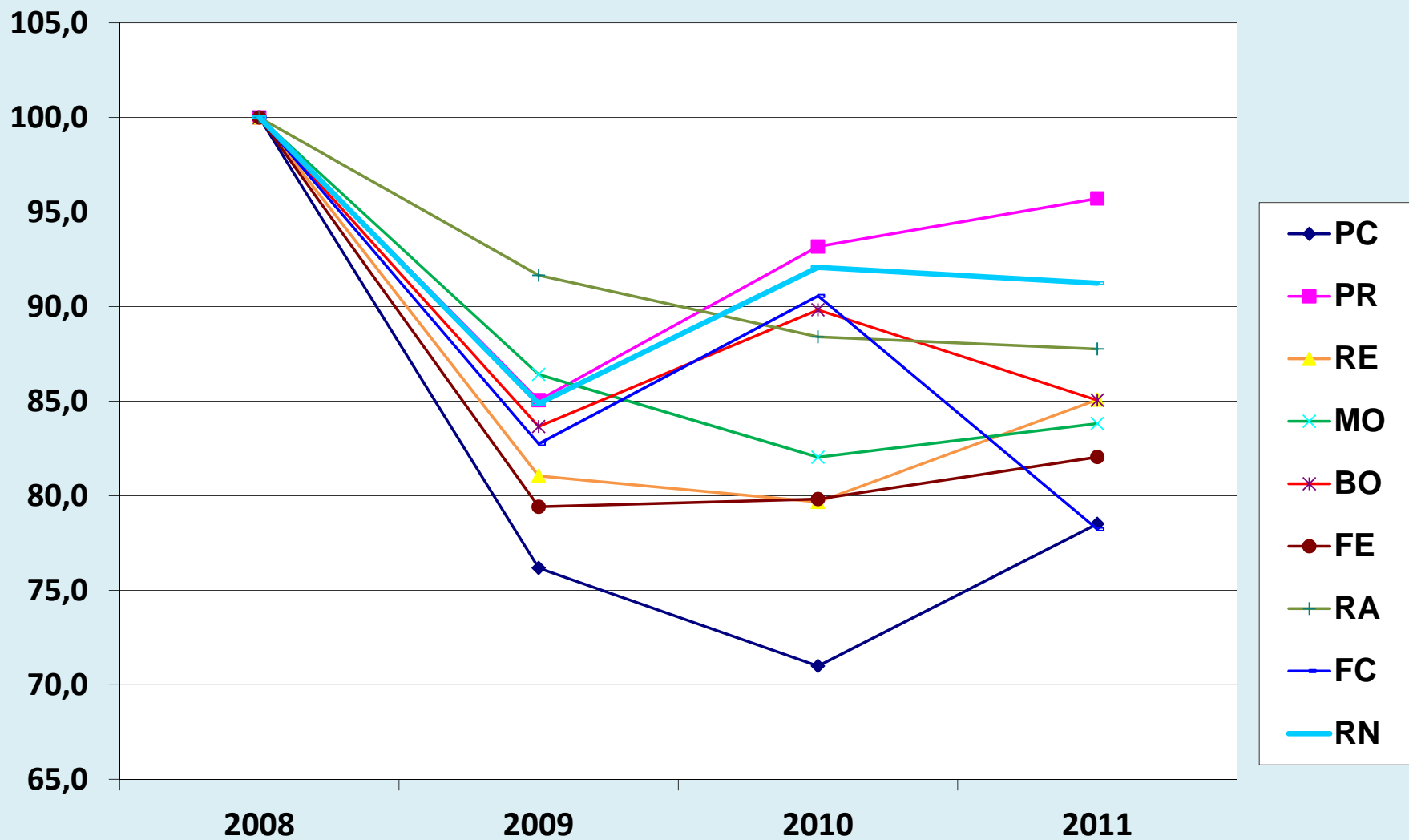
## Fatturato annuale nei settori manifatturieri - 2008-2011 (numeri indice: 2008 = 100)



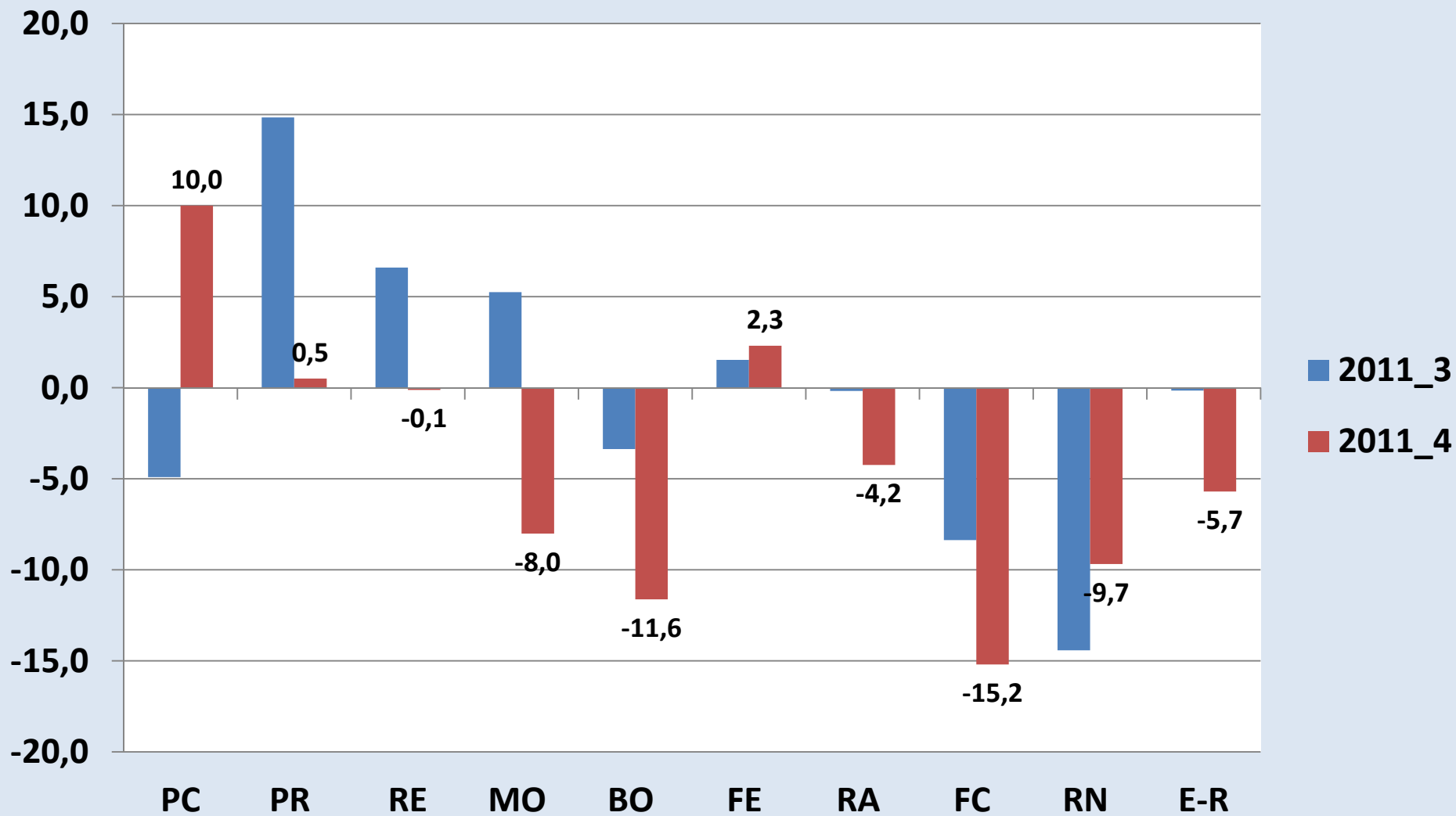
## Fatturato annuale nei settori dei servizi e nelle costruzioni- 2008-2011 (numeri indice: 2008 = 100)



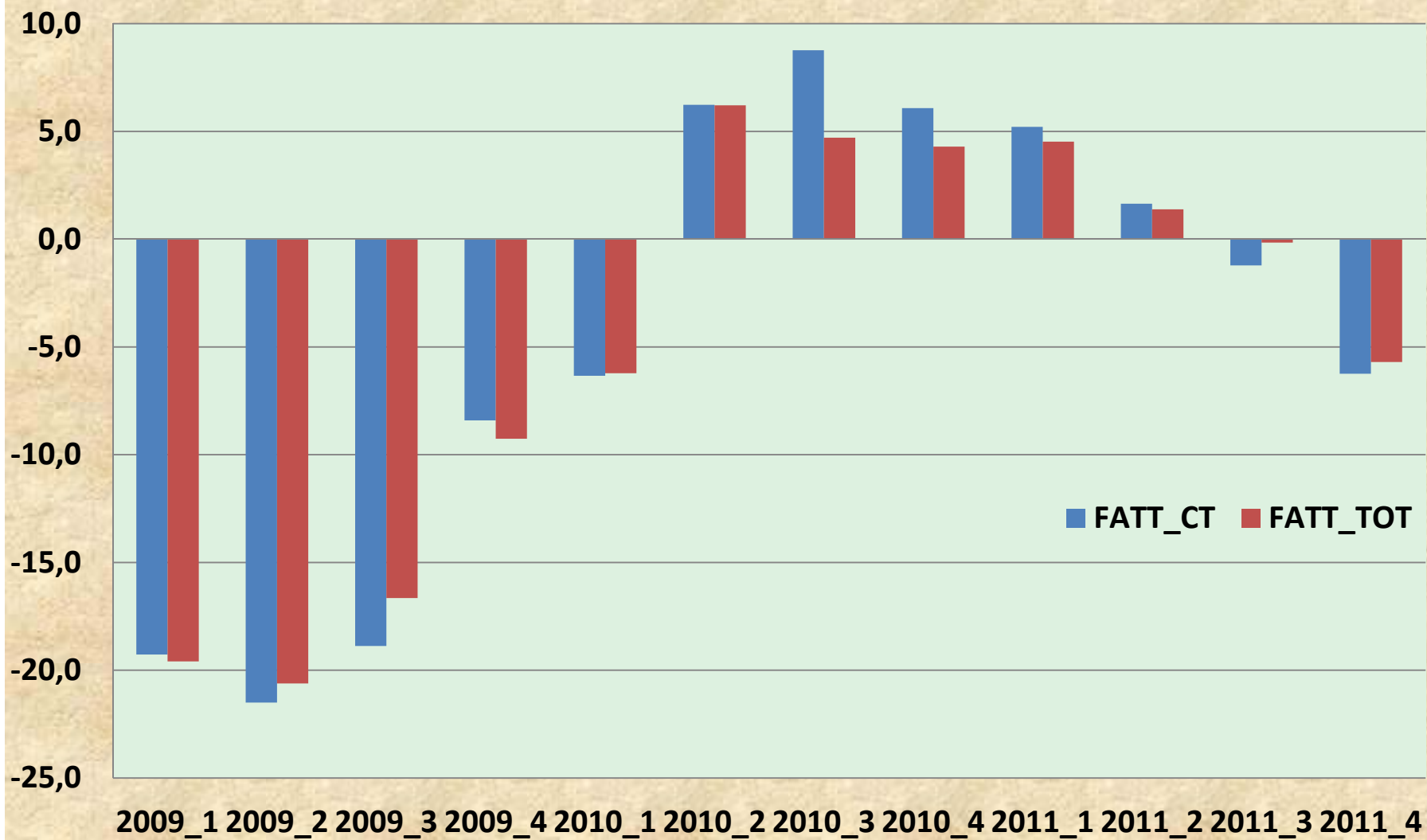
Fatturato annuale per provincia - 2008-11 (n.i. 2008 = 100)



## Fatturato provinciale nel terzo e quarto trimestre 2011 (var. tendenziali)

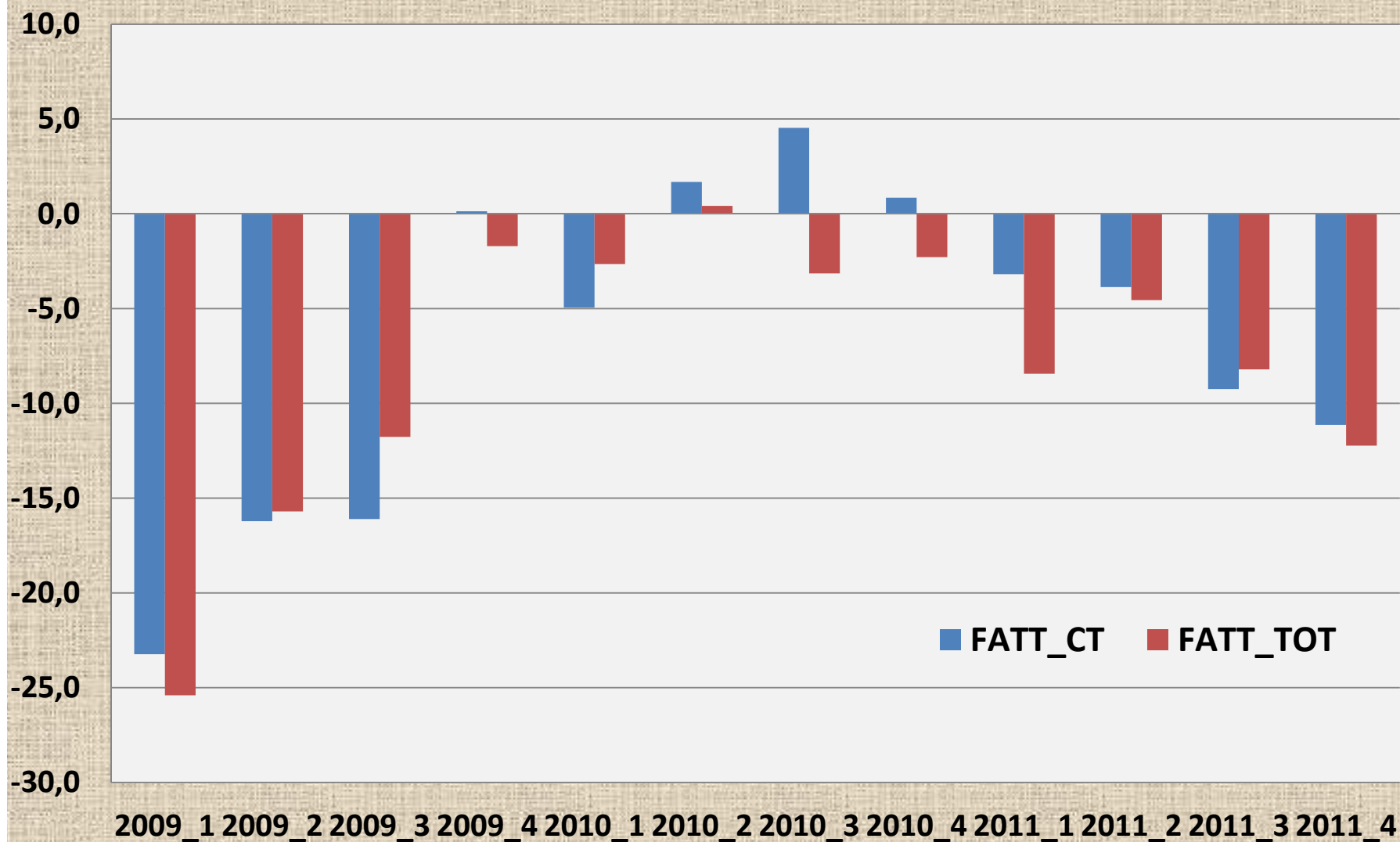


## Fatturato conto terzi e fatturato totale 2009-11 (var. tendenziali trimestrali)

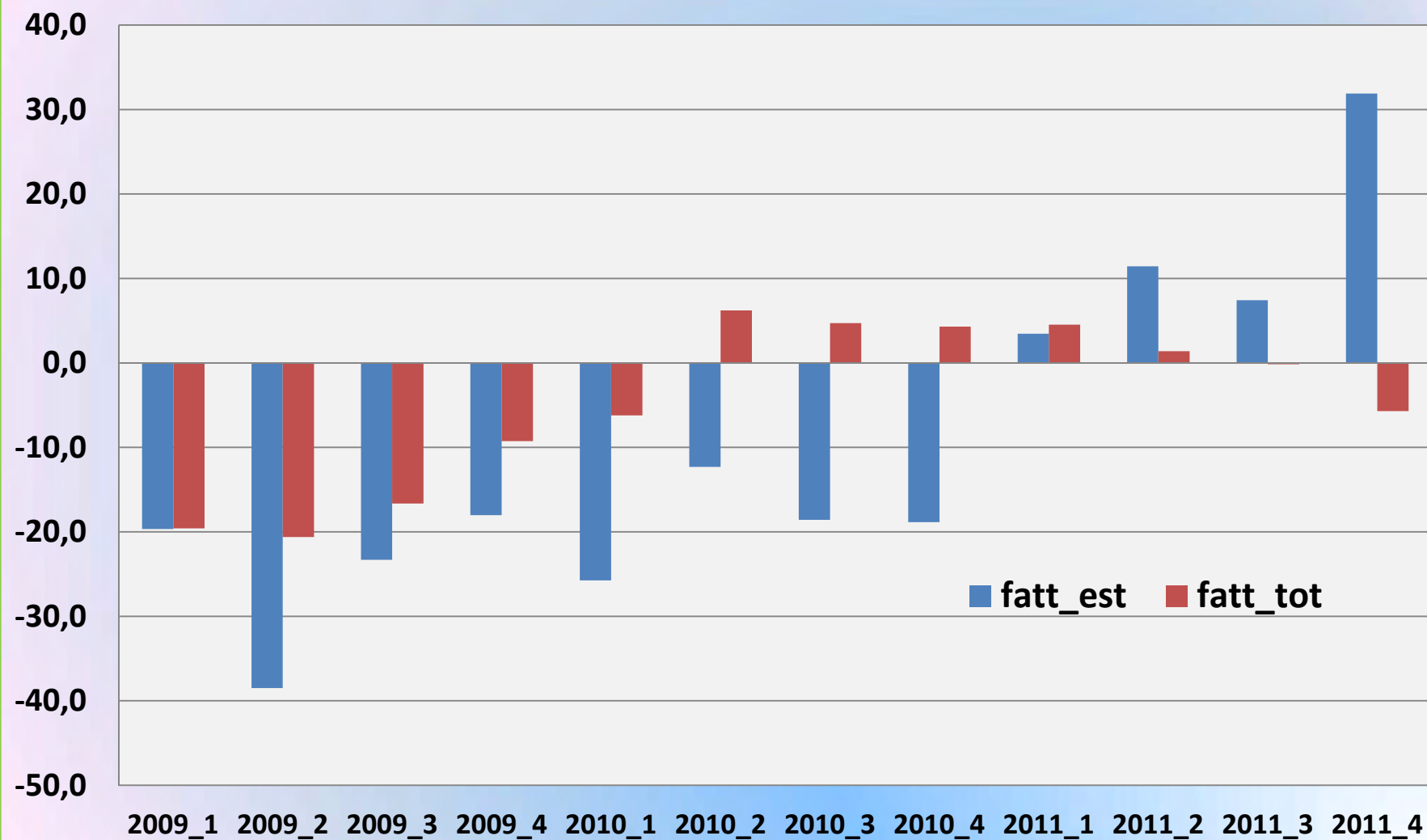




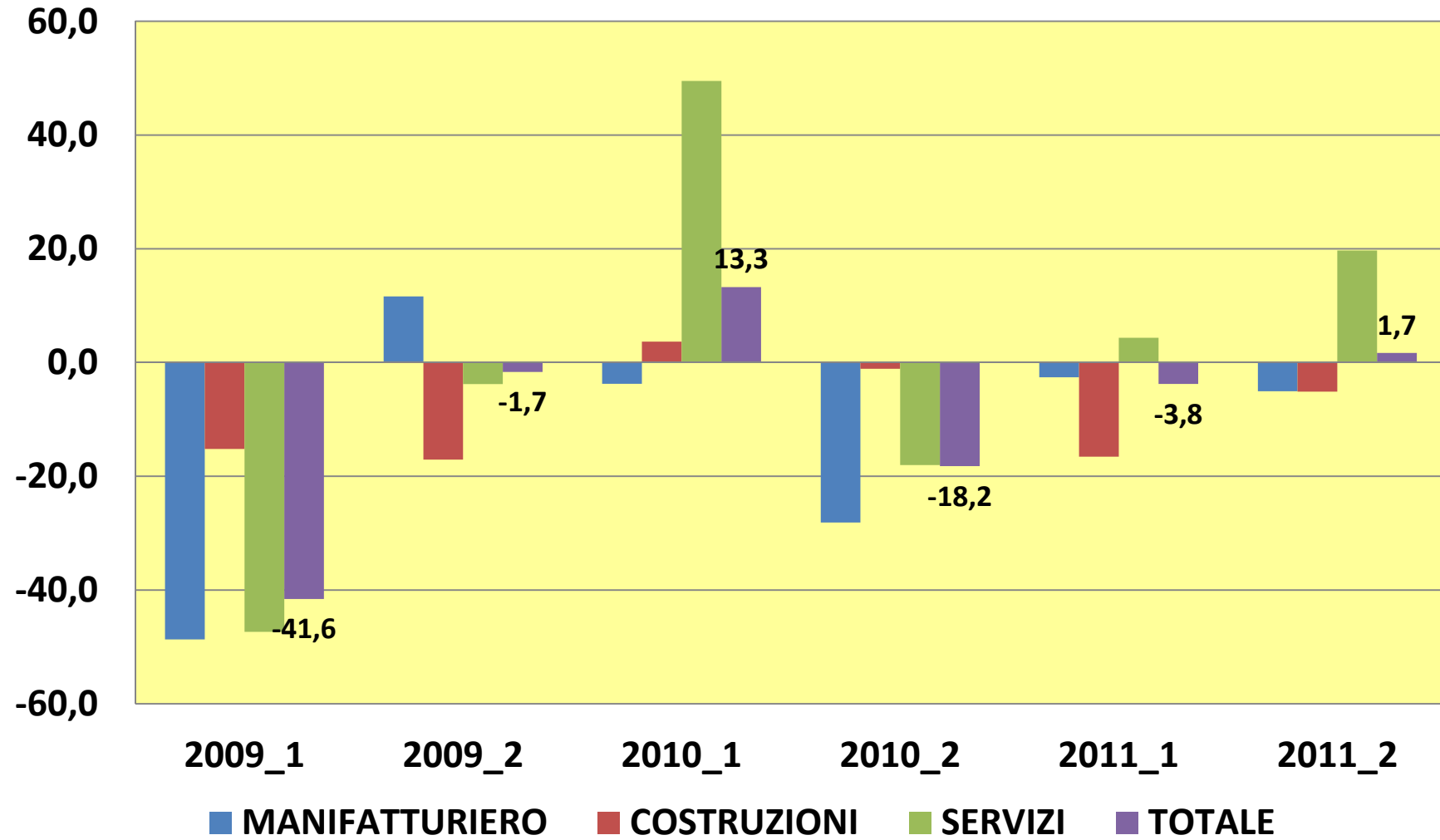
## Fatturato conto terzi e fatturato totale 2009-11 COSTRUZIONI (var. tendenziali trimestrali)



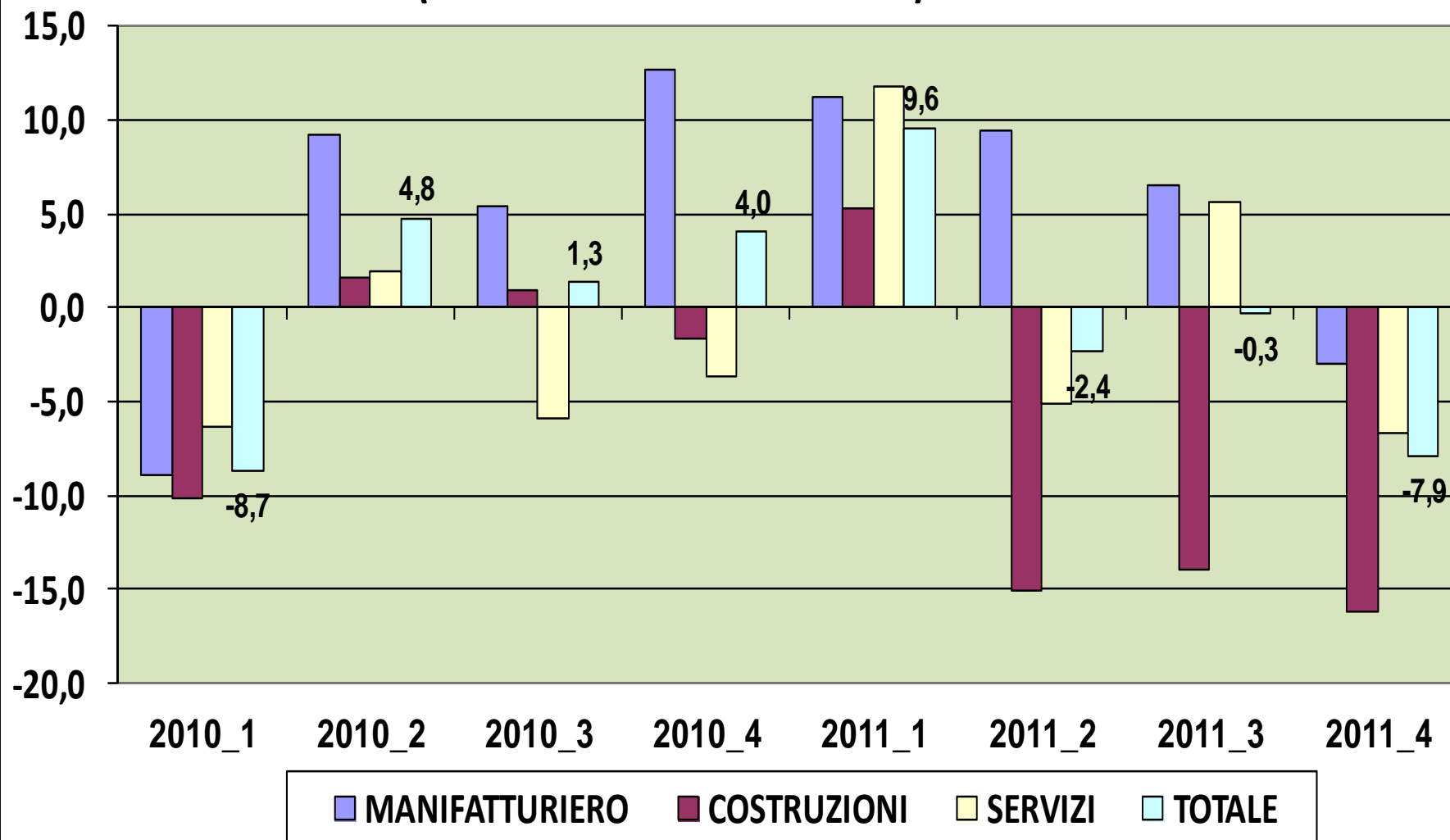
## Fatturato estero e fatturato totale 2009-11 (var. tendenziali trimestrali)



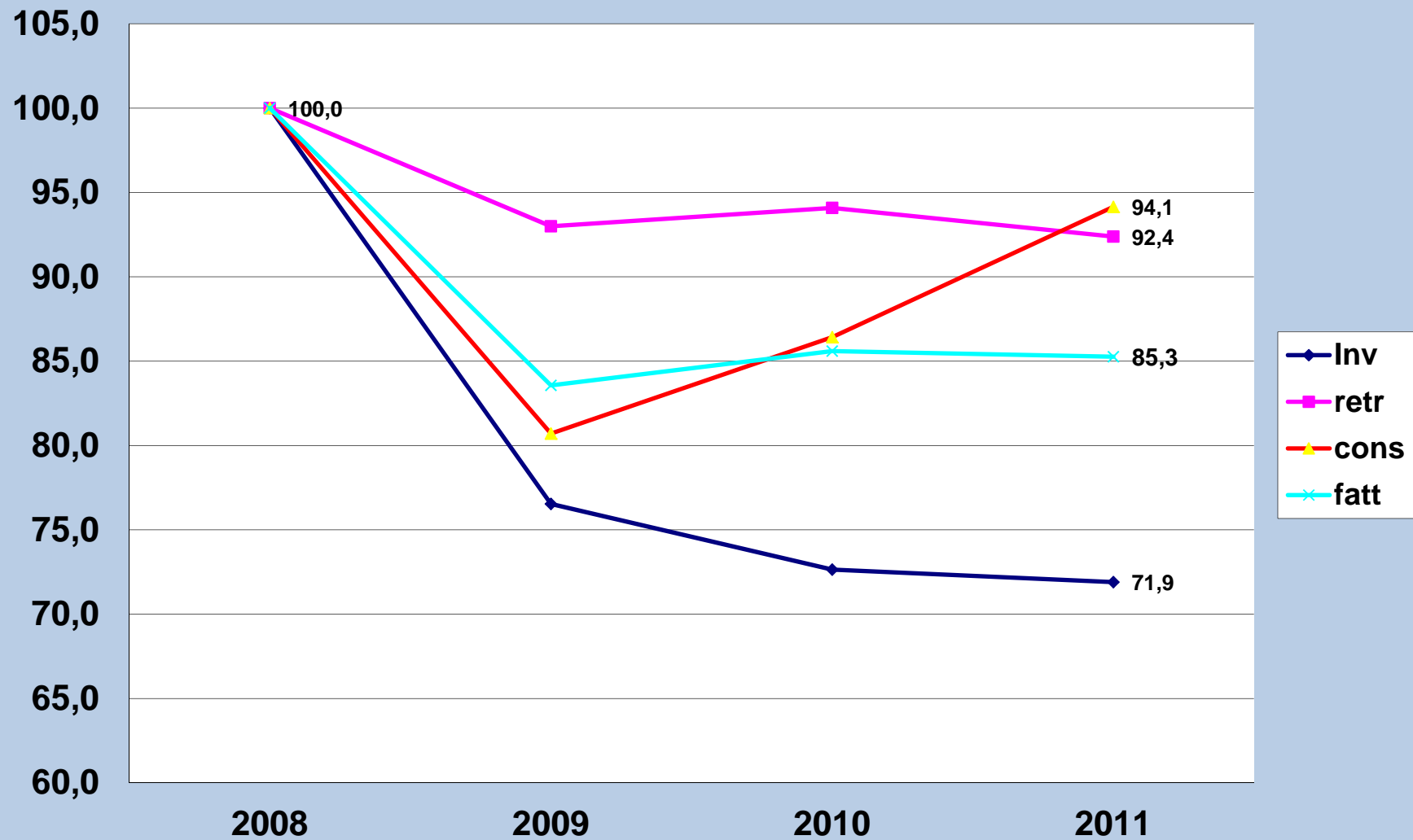
## Spese per investimenti 2009-11 (var. tendenziali semestrali)



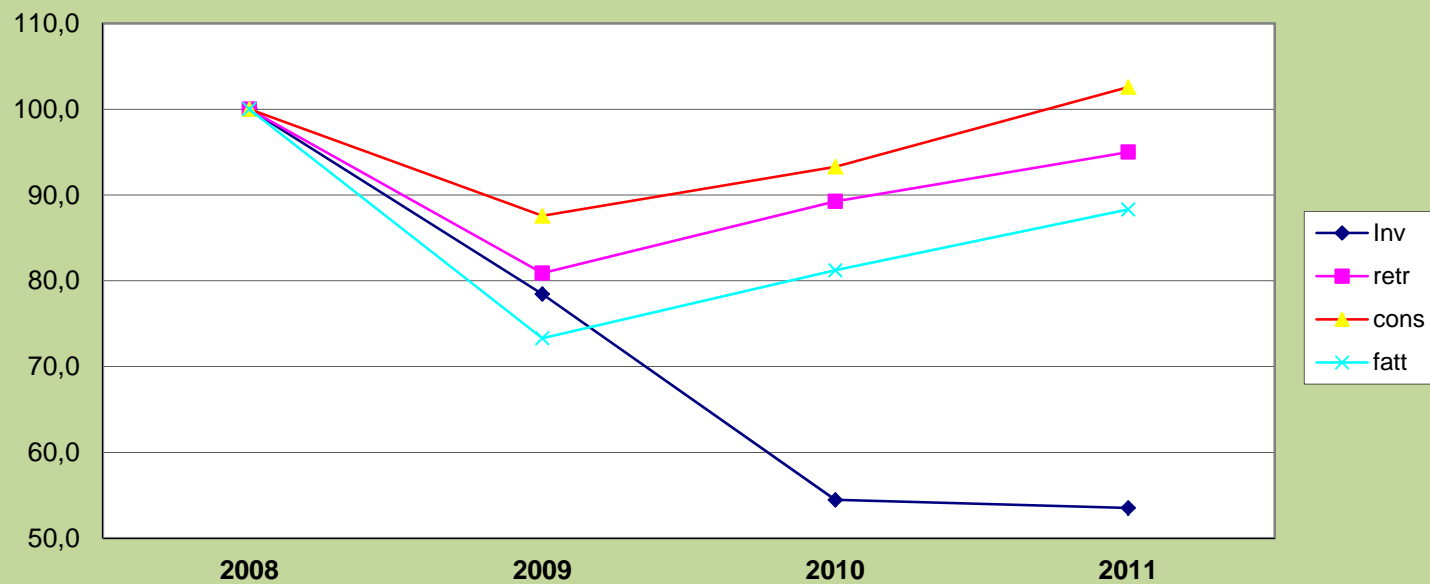
## Spese per retribuzioni 2010-11 (var. tendenziali trimestrali)



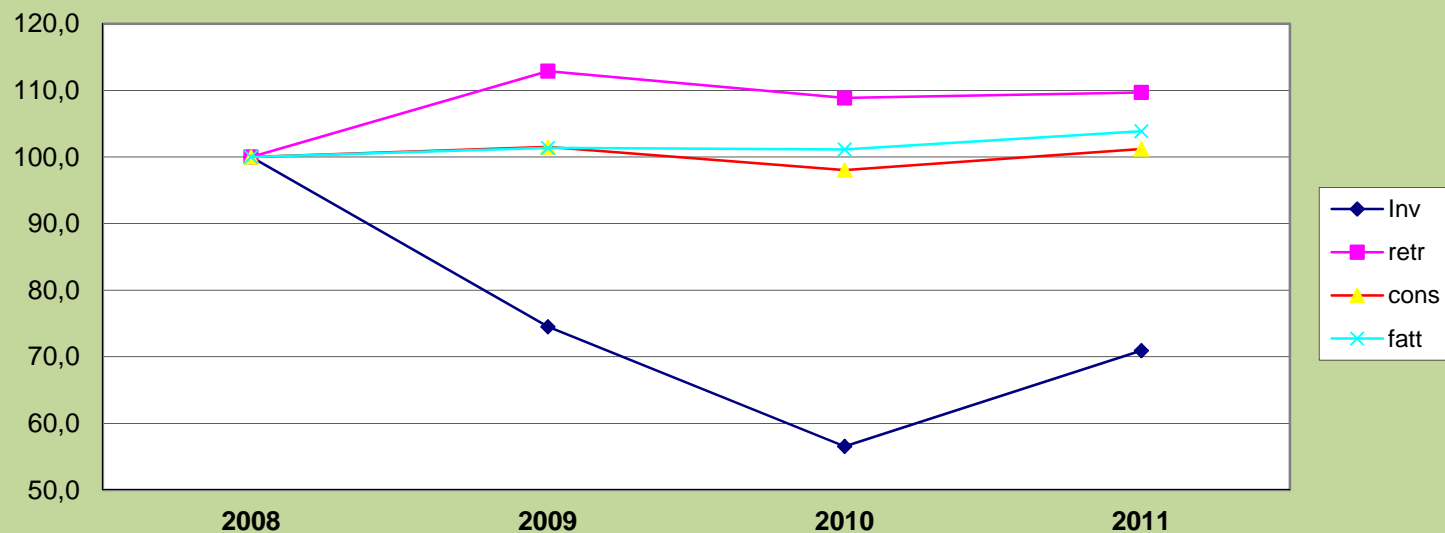
## Fatturato e spese per investimenti, retribuzioni e consumi 2008-2011 (n.i. .2008 = 100) TUTTI I SETTORI



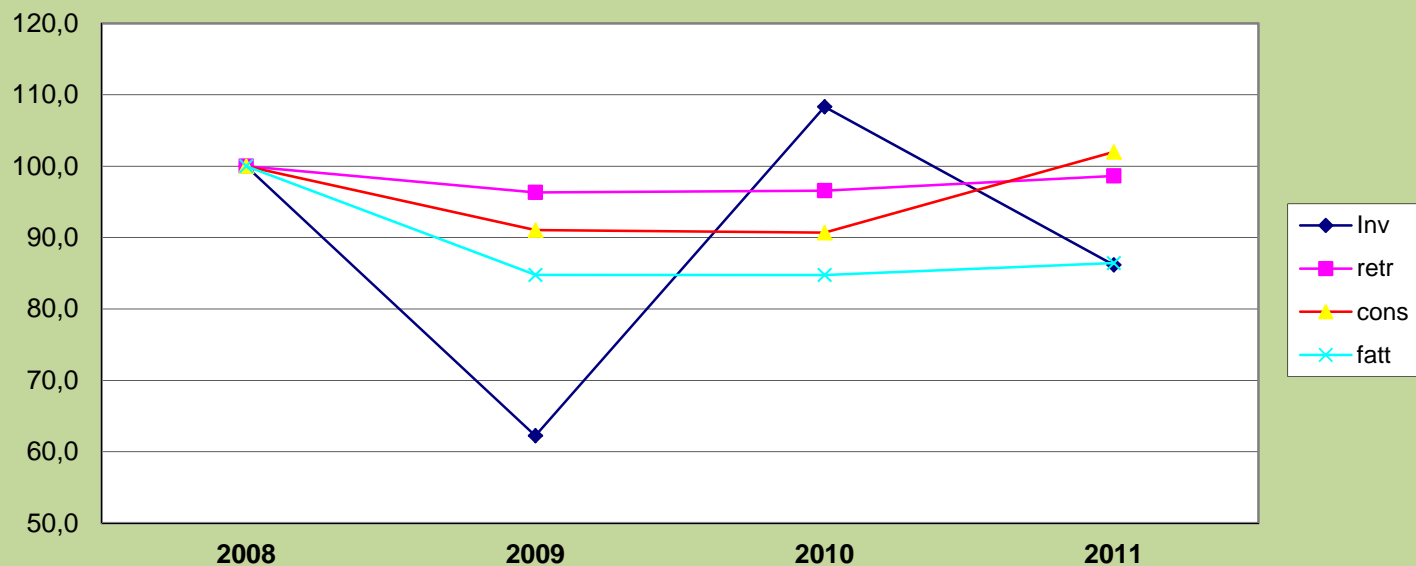
**Fatturato e spese per investimenti, retribuzioni e consumi 2008-2011  
(n.i. 2008 = 100) METALMECCANICA**



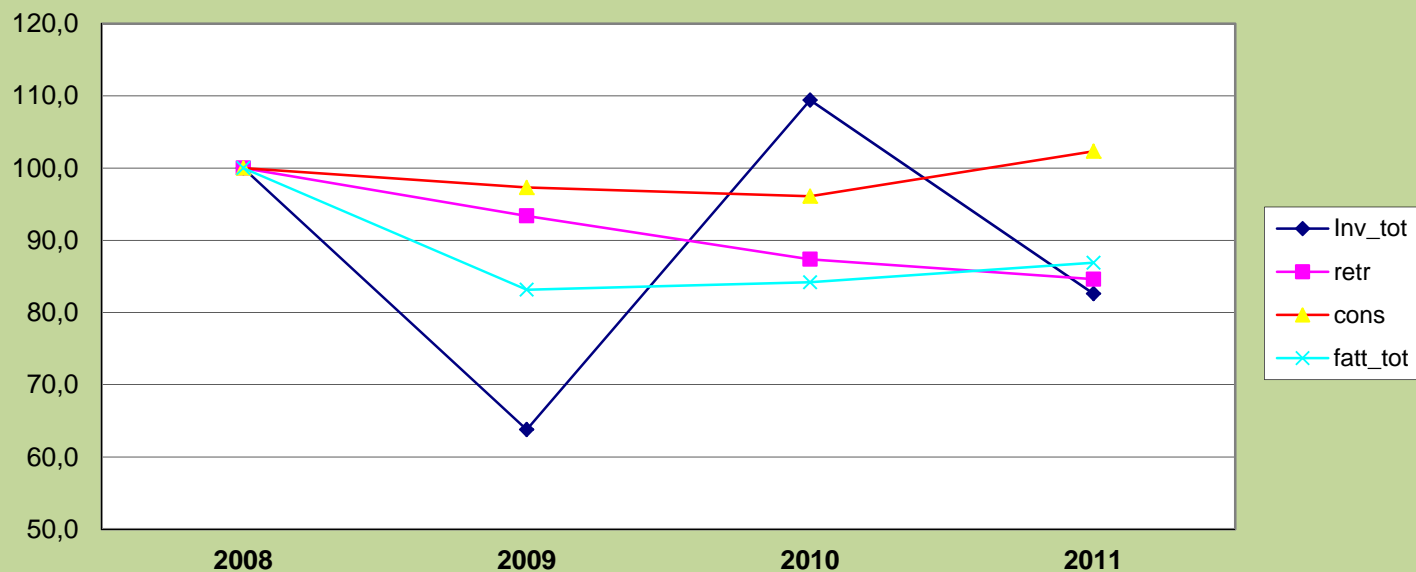
**Fatturato e spese per investimenti, retribuzioni e consumi 2008-2011  
(n.i. 2008 = 100) ALIMENTARI**



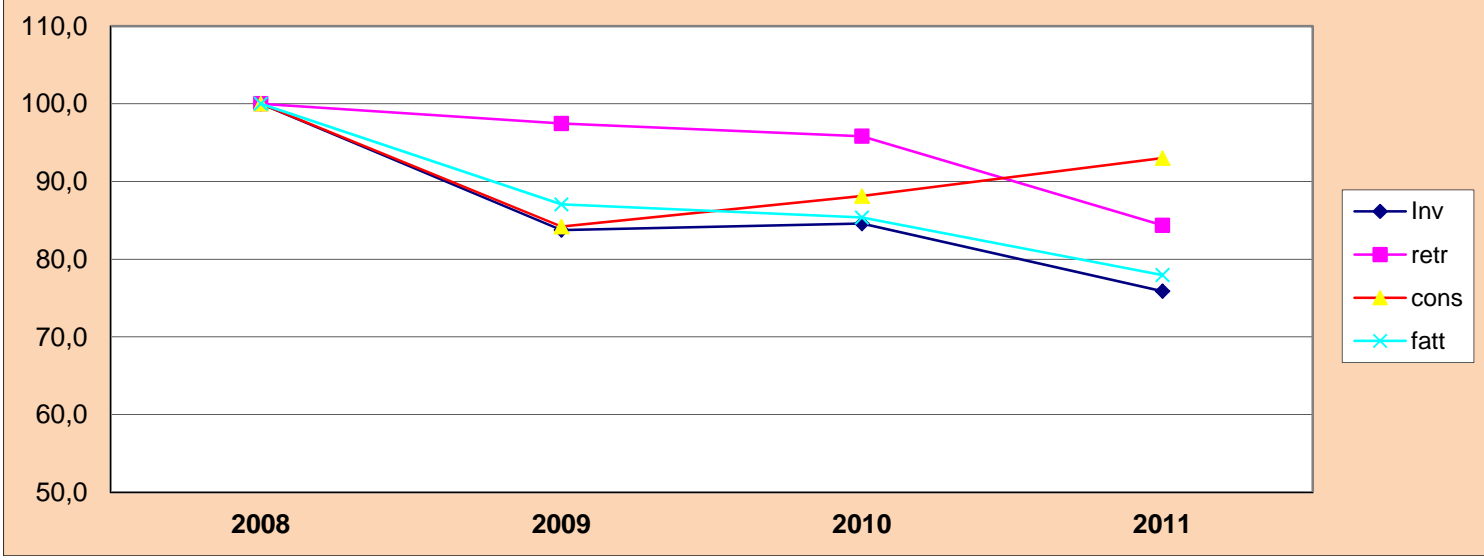
**Fatturato e spese per investimenti, retribuzioni e consumi 2008-2011  
(n.i. 2008 = 100) LEGNO E MOBILI**



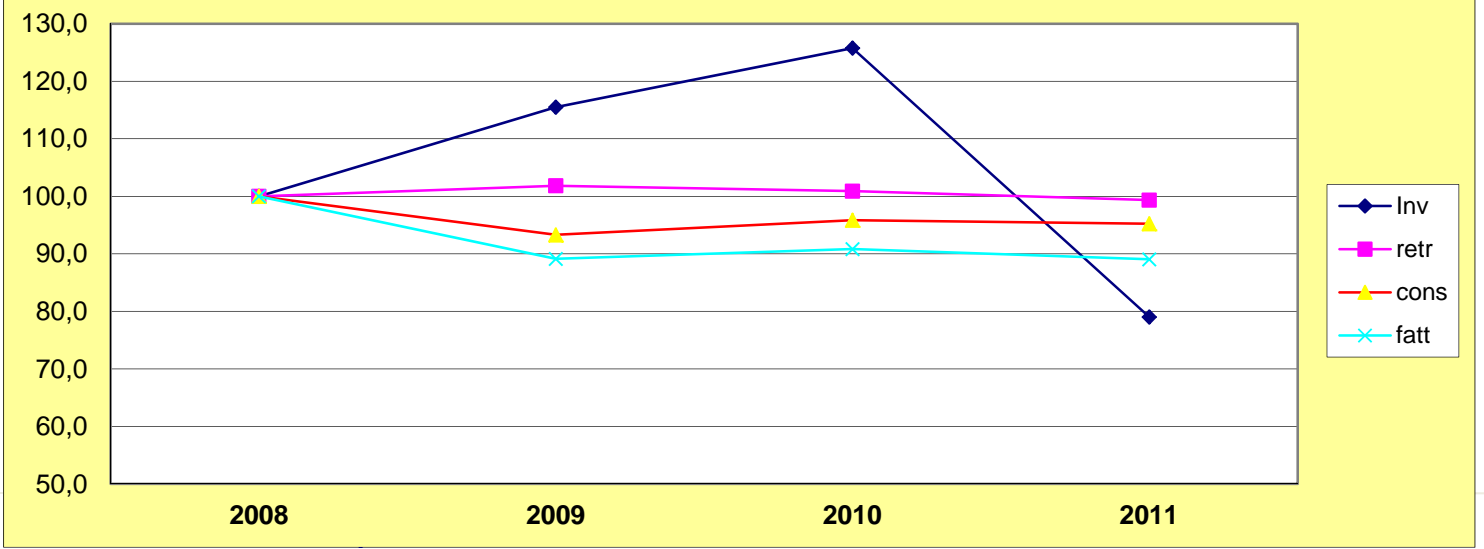
**Fatturato e spese per investimenti, retribuzioni e servizi 2008-2011  
(n.i. 2008 = 100) - TESSILE, ABBIGLIAMENTO E CALZATURE**



**Fatturato e spese per investimenti, retribuzioni e consumi 2008-2011  
(n.i. 2008 = 100) - COSTRUZIONI**

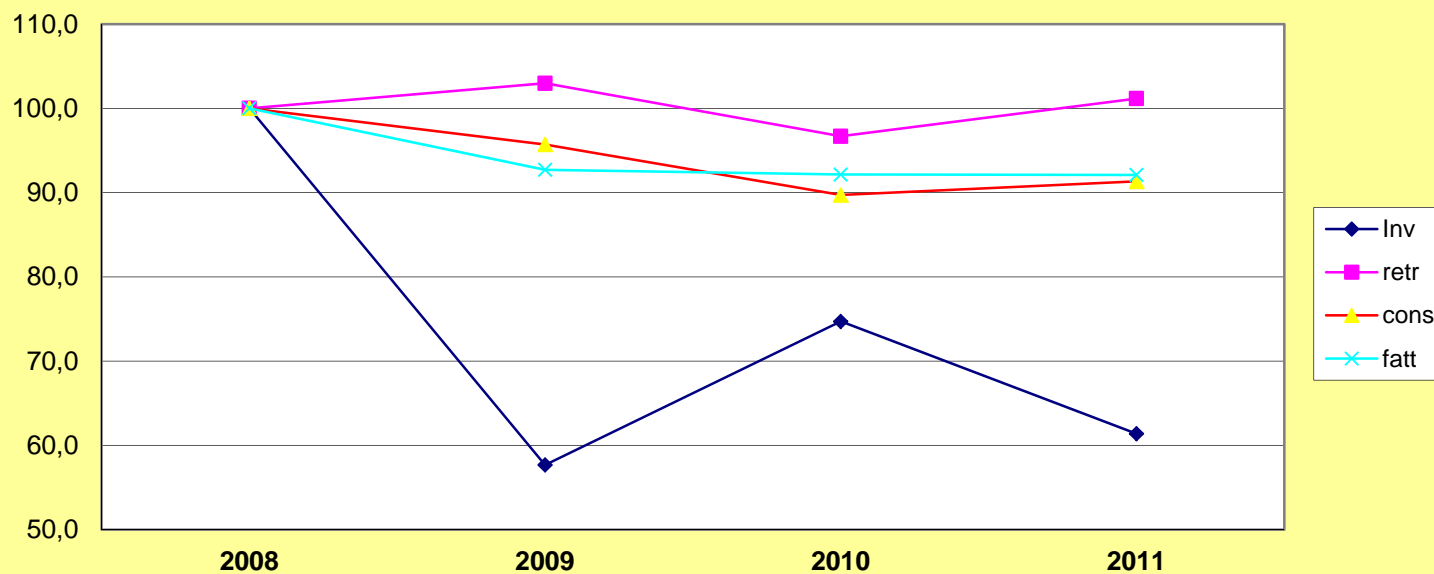


**Fatturato e spese per investimenti, retribuzioni e consumi  
(n.i. 2008 = 100) - RIP. VEICOLI**

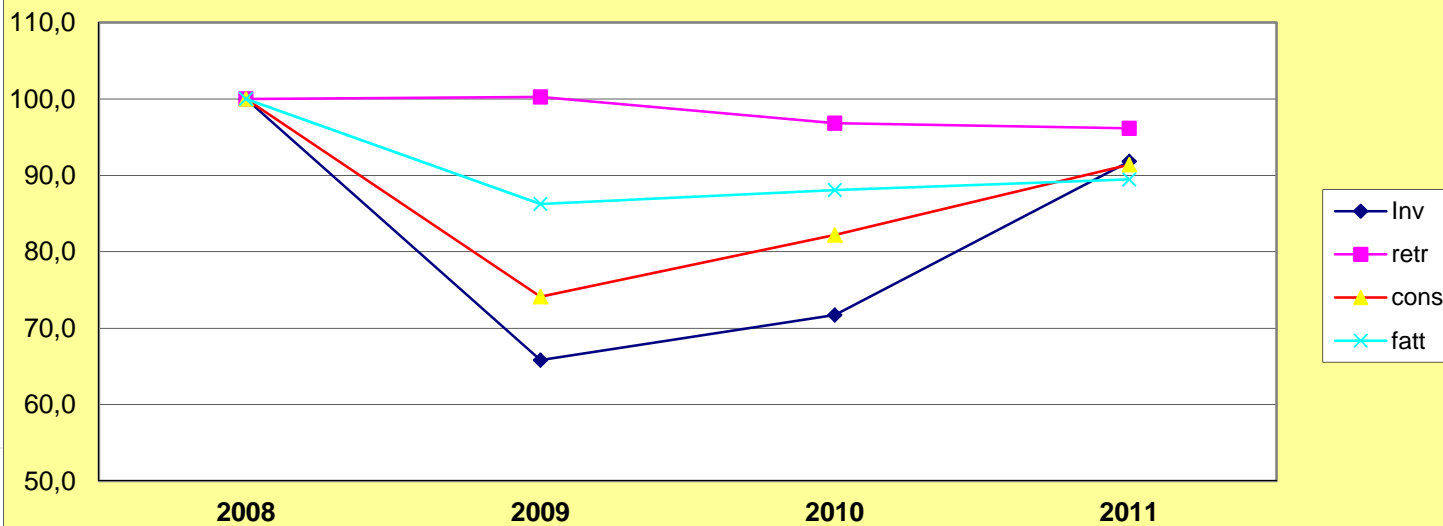




**Fatturato e spese per investimenti, retribuzioni e consumi 2008-2011  
(n.i. 2008 = 100) -SERVIZI ALLA PERSONA**

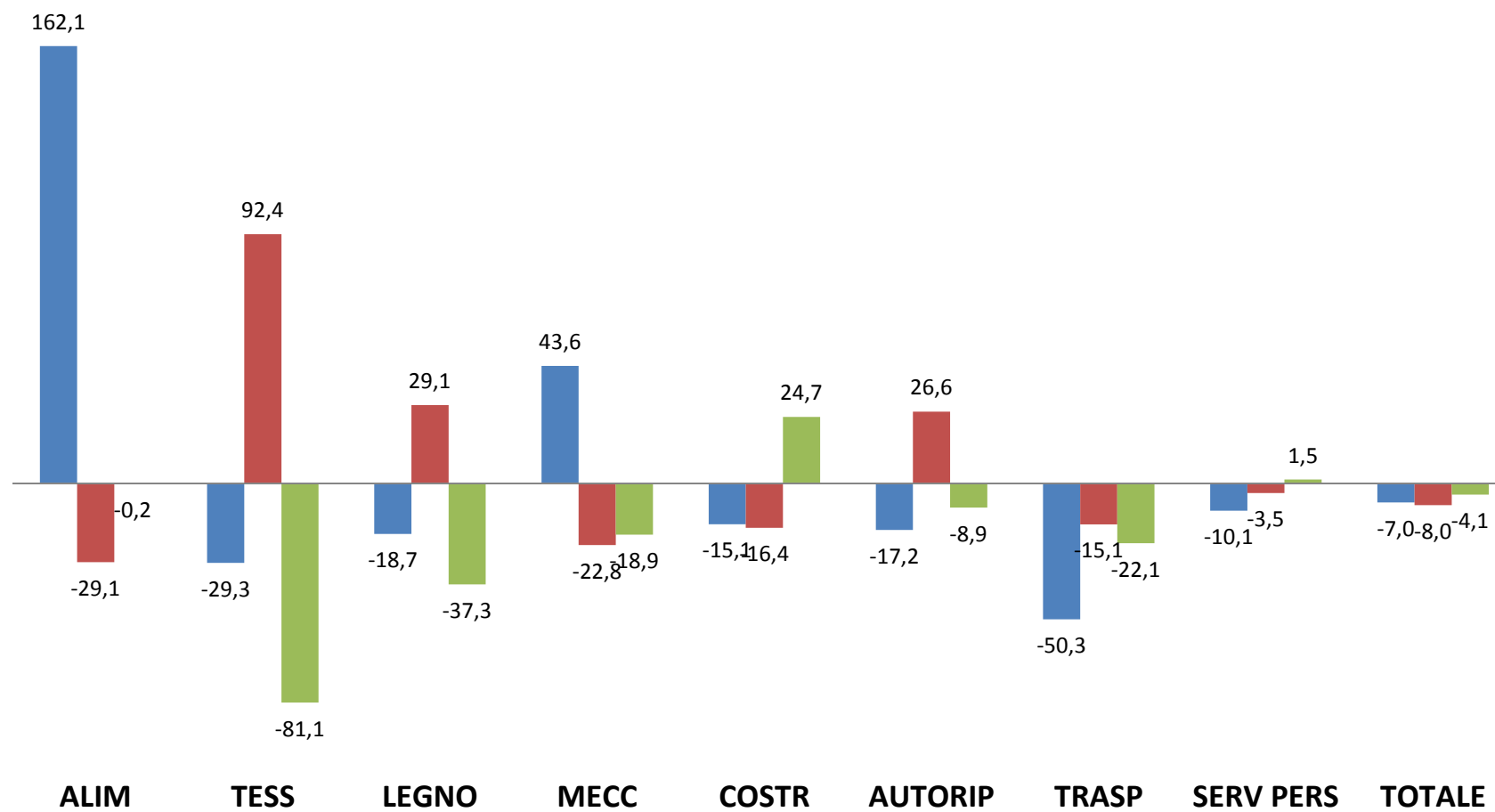


**Fatturato e spese per investimenti, retribuzioni e consumi 2008-2011  
(n.i. 2008 = 100) - TRASPORTI**



## Spese per la formazione 2009-11 (var.% annuali)

■ 09/08 ■ 10/09 ■ 11/10



**GRAZIE DELL'ATTENZIONE!**