



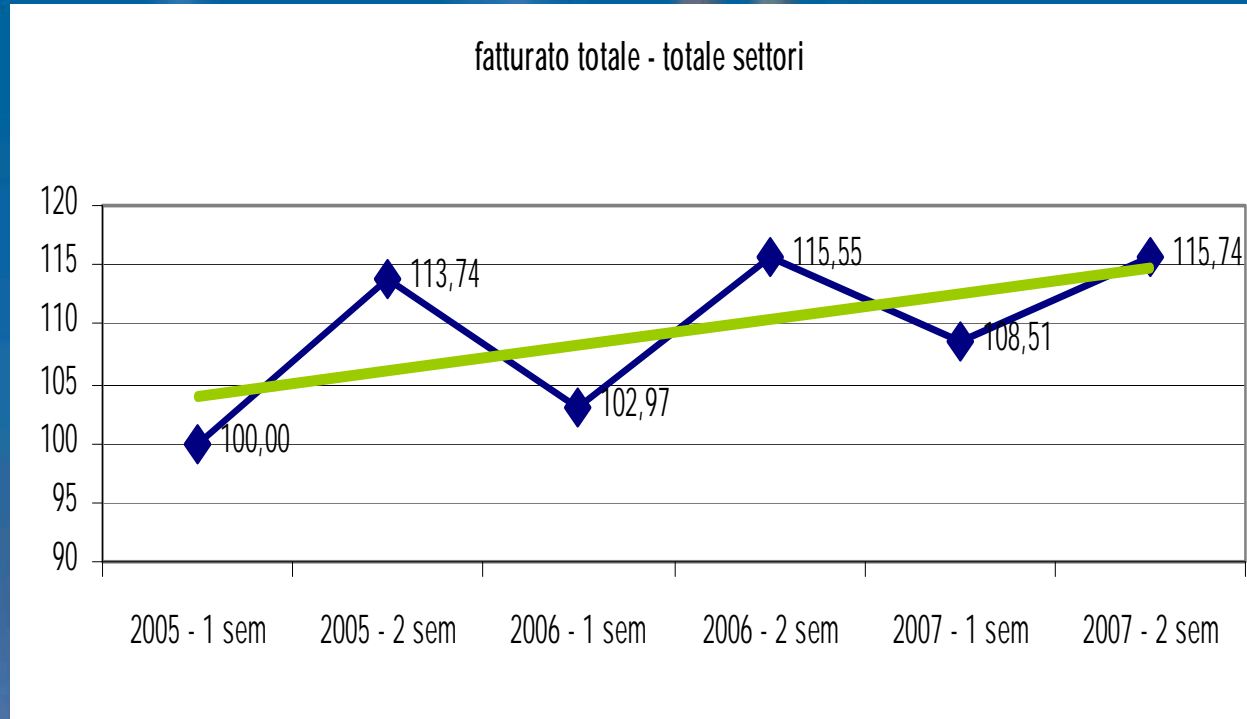
Presentazione dei dati congiunturali

di

Giovanni Dini

Direttore Centro Studi Sistema

Il fatturato: i livelli



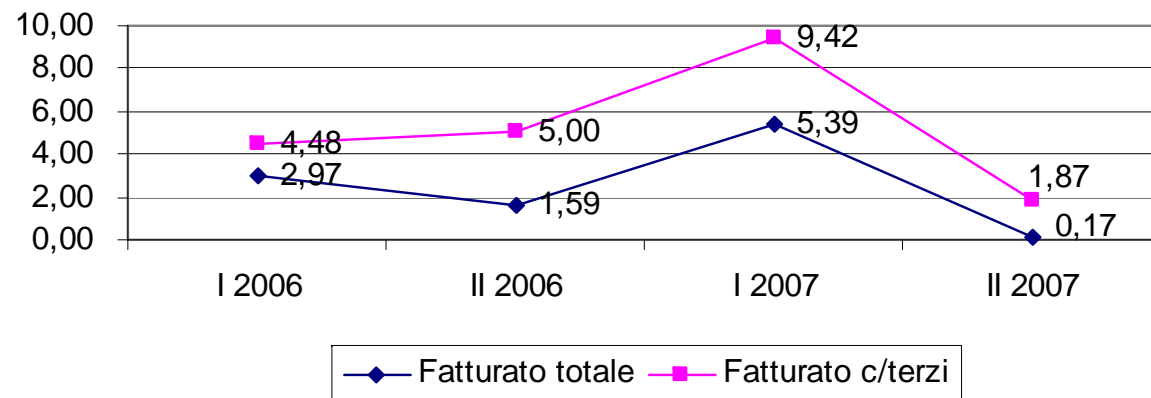
I livelli dei fatturati nell'evidenziazione dei **numeri indice**:

- Il livello del fatturato raggiunto alla fine del 2007 è il più elevato mai raggiunto nel periodo sin qui osservato.
- Il fatturato di fine 2007 è superiore del 15,74% a quello della prima metà del 2005 (i dati sono deflazionati)

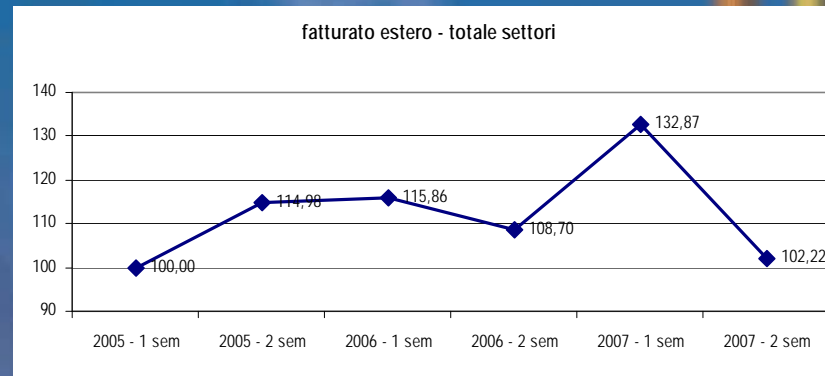
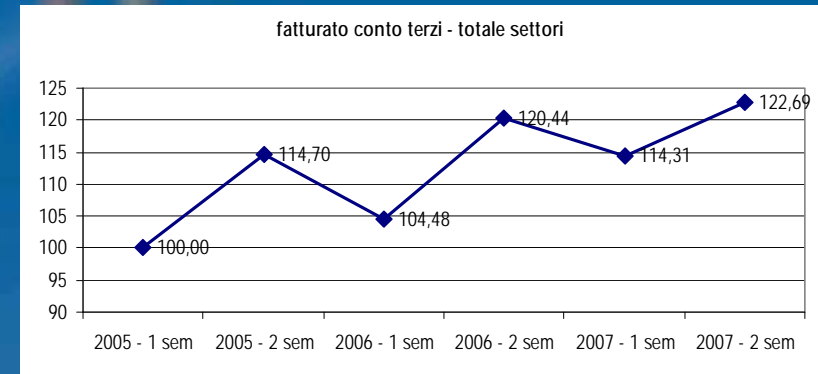
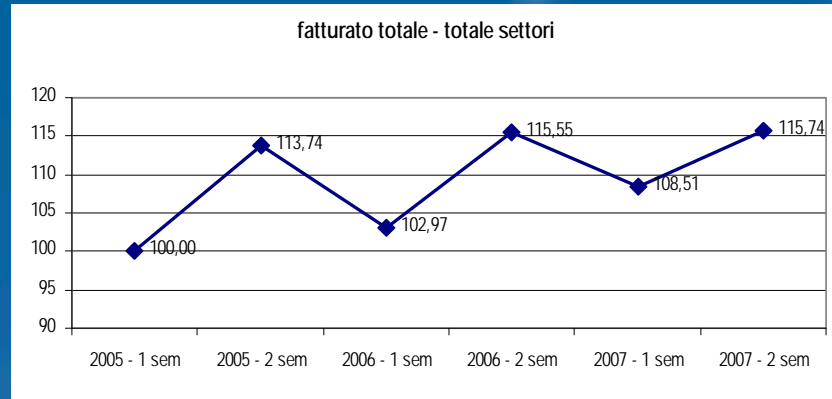
Il fatturato: le dinamiche tendenziali

- Si evidenzia una fase di stabilità: il fatturato totale cresce nel secondo semestre 2007 del +0,2% rispetto allo stesso periodo del 2006.
- La crescita del 2007 è attribuibile quasi esclusivamente al primo semestre 2007.
- La crescita del fatturato (2007: +2,63%) è trainata dalla componente realizzata per conto terzi (nel 2007 +5,37%)

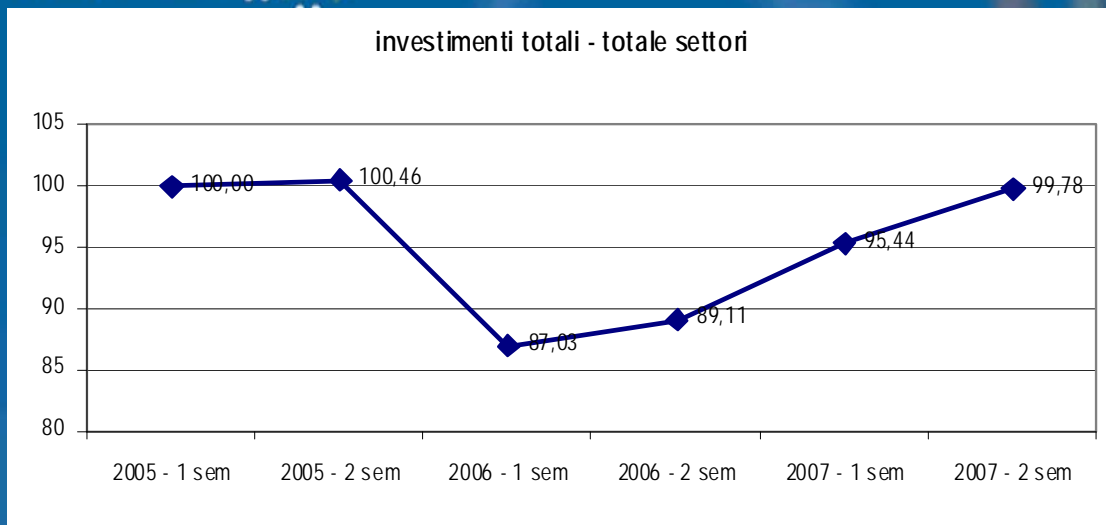
Variazioni % tendenziali del fatturato totale e della componente per conto terzi



Gli indicatori di domanda a confronto



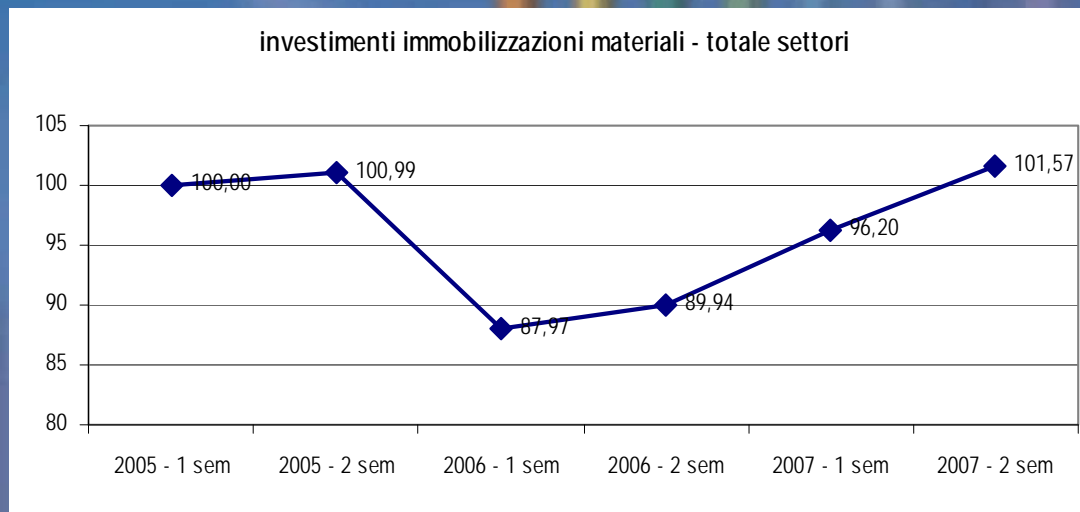
- Il calo congiunturale e tendenziale (quasi -6%) della domanda estera nel secondo semestre 2007 segue al forte aumento registrato nel primo semestre (+14,68%);
- L'incremento complessivo del fatturato estero (il cui peso oscilla attorno al 2% del fatturato totale) nel corso del 2007 è di +4,69% (due punti sopra l'aumento del fatturato totale pari a +2,63%)



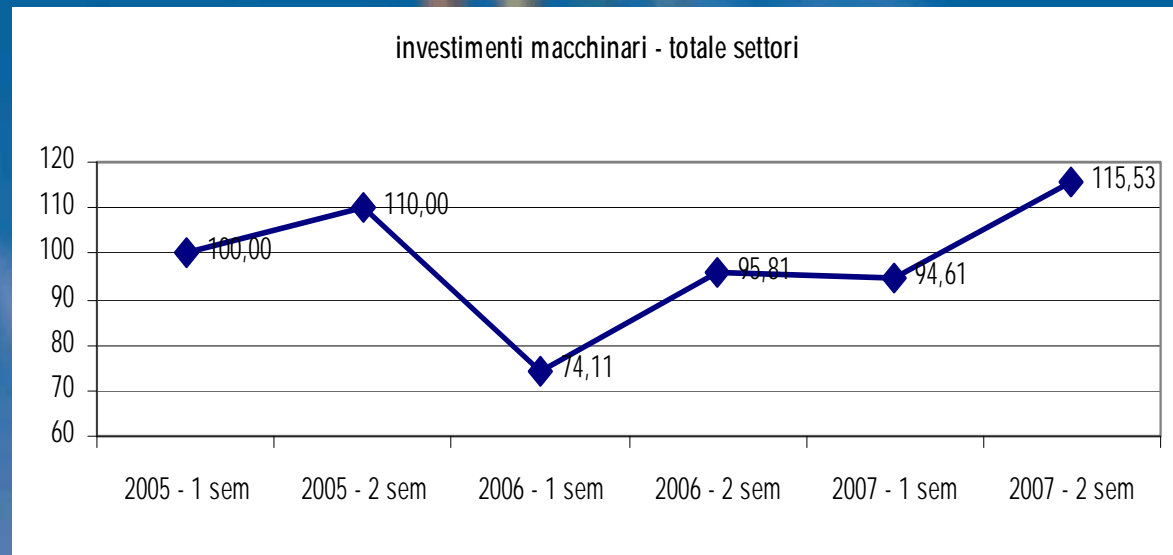
Continua nella seconda metà del 2007 la crescita degli investimenti (quasi +12% in termini tendenziali dopo essere cresciuti del 10% nella prima parte dell'anno) e questo nonostante l'arresto del trend di crescita della domanda

Il 2007 corrisponde, nel suo complesso, ad una crescita degli investimenti di +10,83% (erano invece calati nel 2006 : -12,13%)

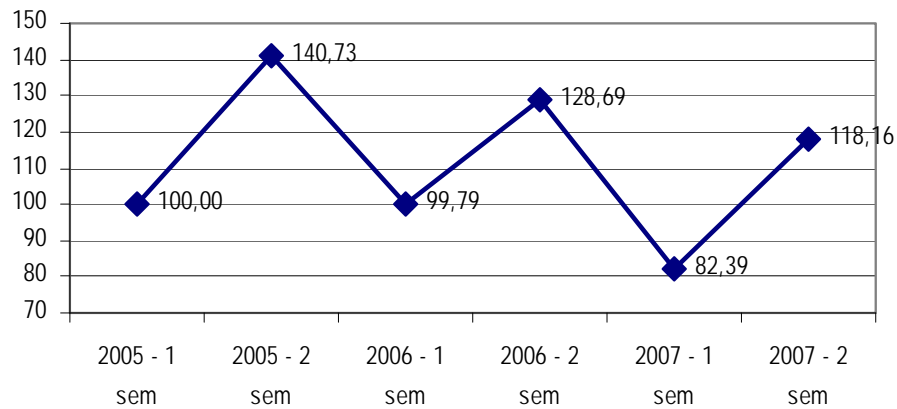
La dinamica degli investimenti in immobilizzazioni materiali (immobili, impianti e automezzi) continua ad essere più sostenuta rispetto a quella del complesso degli investimenti.



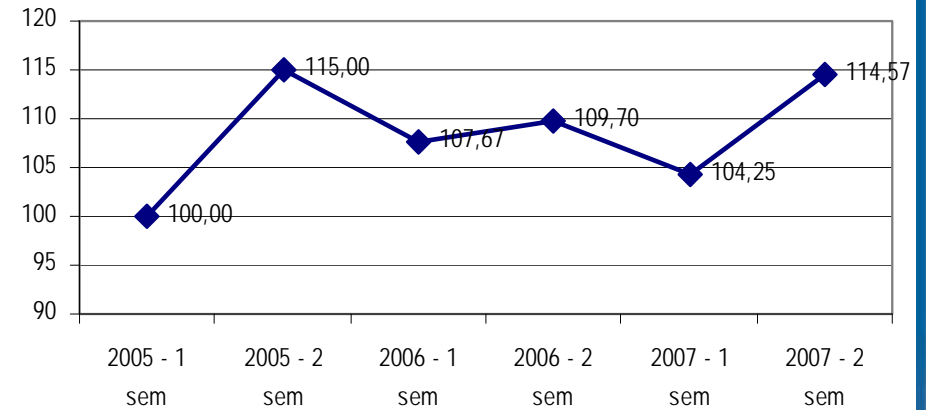
- Più sostenuto del complesso risulta in particolare il ritmo di crescita degli investimenti in macchinari e impianti (+20,6% in termini tendenziali nel secondo semestre) seppur in decelerazione rispetto alla prima parte dell'anno (+27,7%);
- Nel complesso del 2007 gli investimenti in macchinari e impianti sono cresciuti del 23,67%



spesa retribuzioni - totale settori



spesa consumi - totale settori



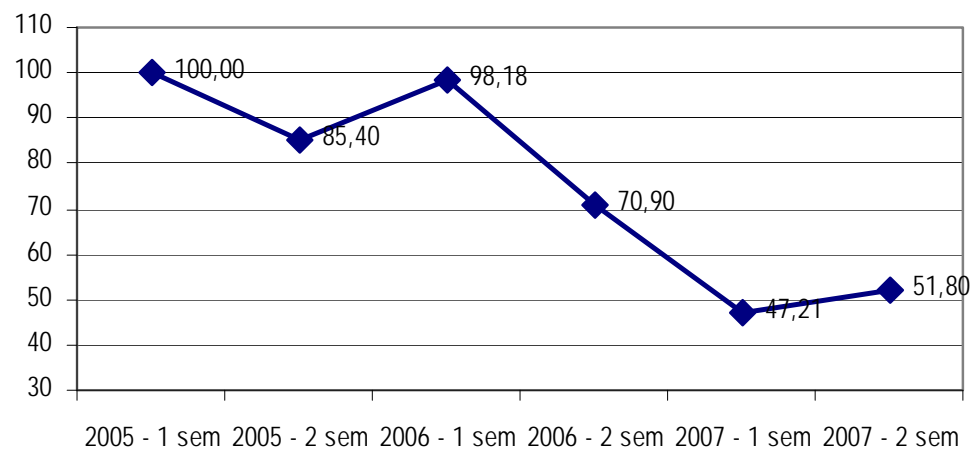
La dinamica dei costi si evidenzia differenziata secondo le voci:

- si conferma il trend in diminuzione delle retribuzioni (nel II semestre 2007 calano: -10% in termini tendenziali) ma a un ritmo meno intenso del semestre precedente (nel I semestre era stato -17%);
- si evidenzia invece una netta ripresa dei consumi (+4,4% nel II semestre 2007) che pone fine a due semestri consecutivi di diminuzione tendenziale.

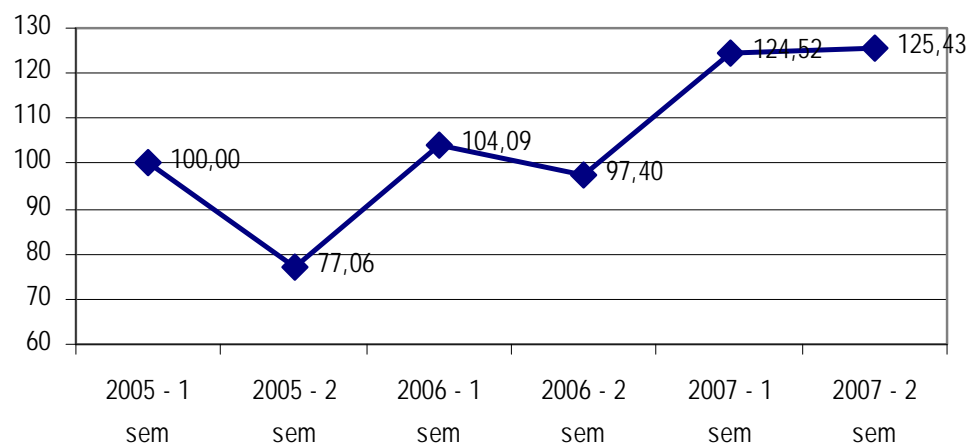
- Continua la diminuzione tendenziale delle spese per assicurazioni anche se si osserva un incremento congiunturale;

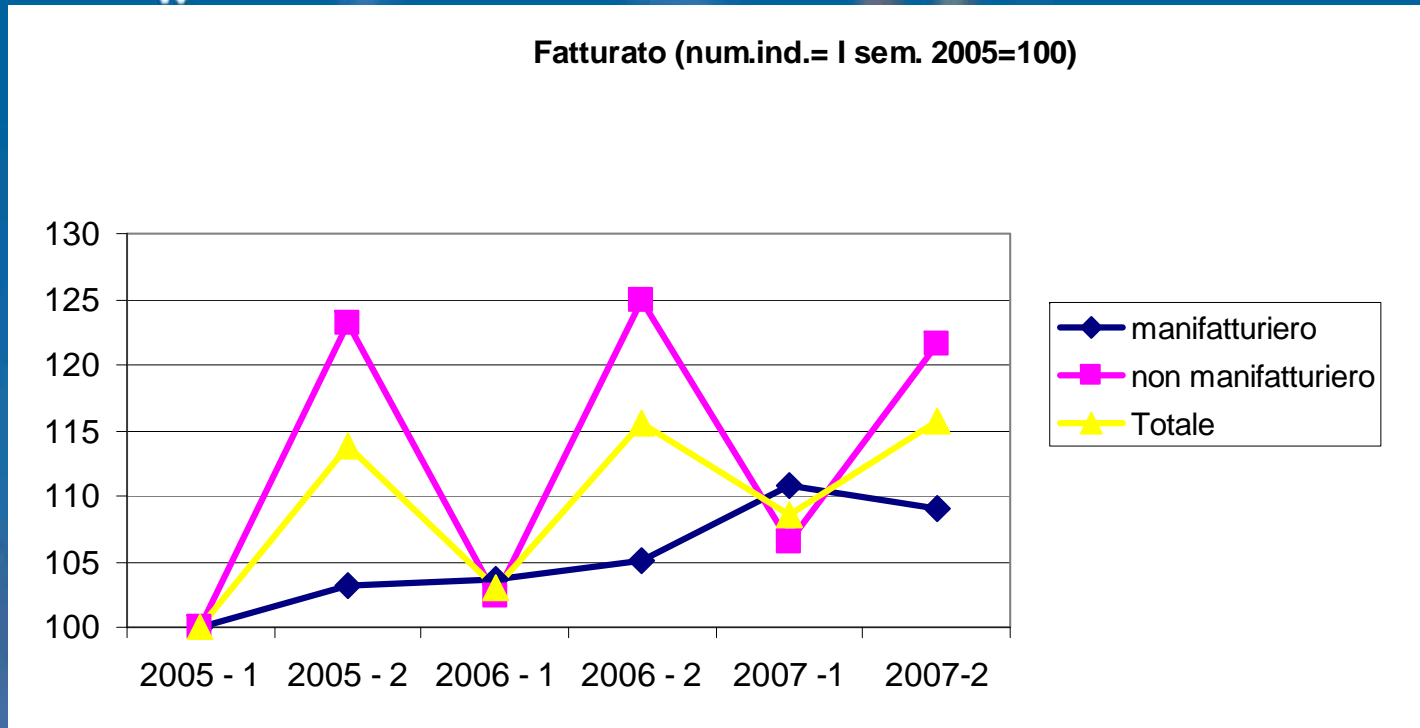
- la spesa per la formazione cresce ancora e tocca il livello massimo del periodo sinora osservato.

spesa assicurazioni - totale settori

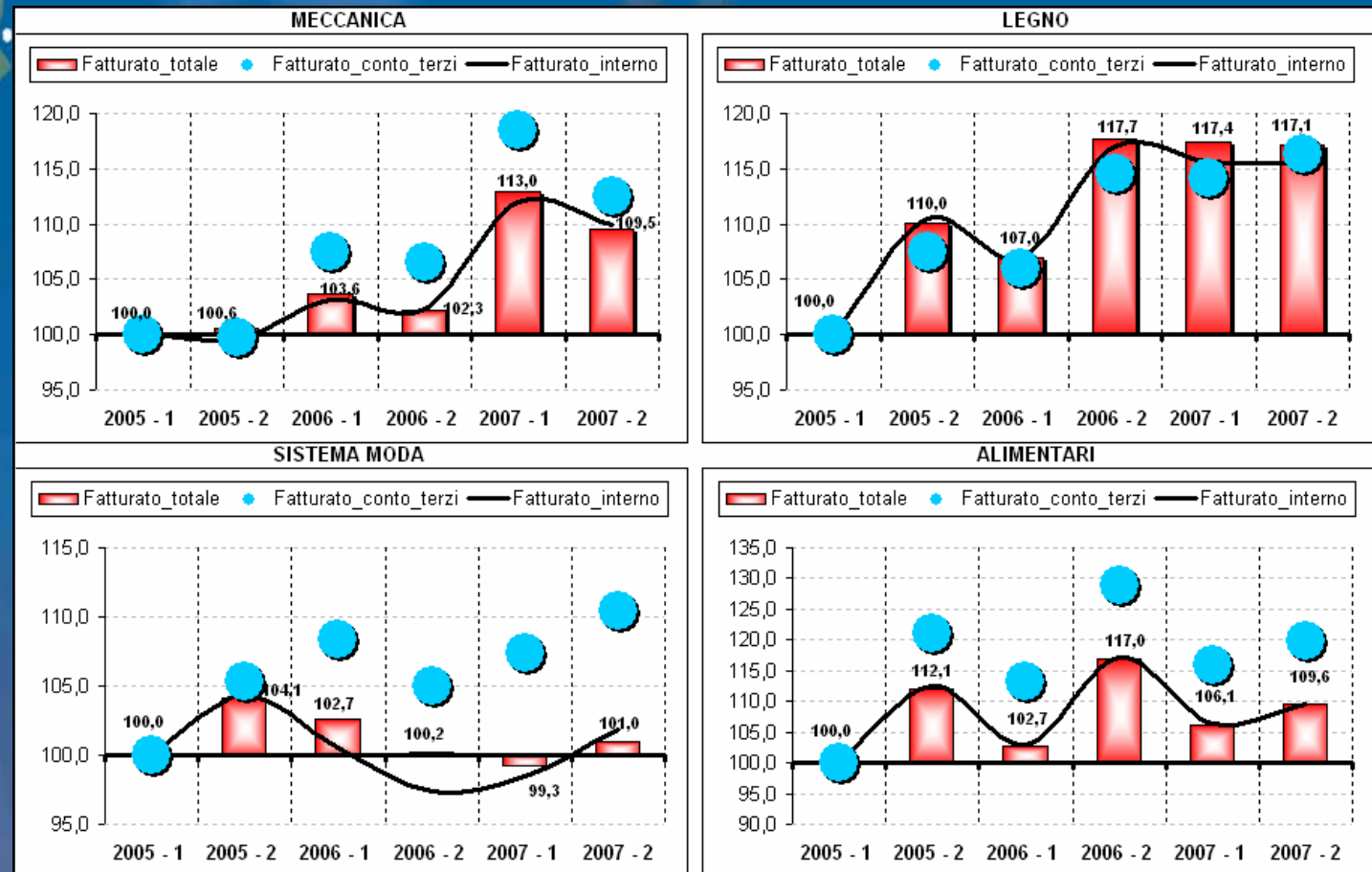


spesa formazione - totale settori

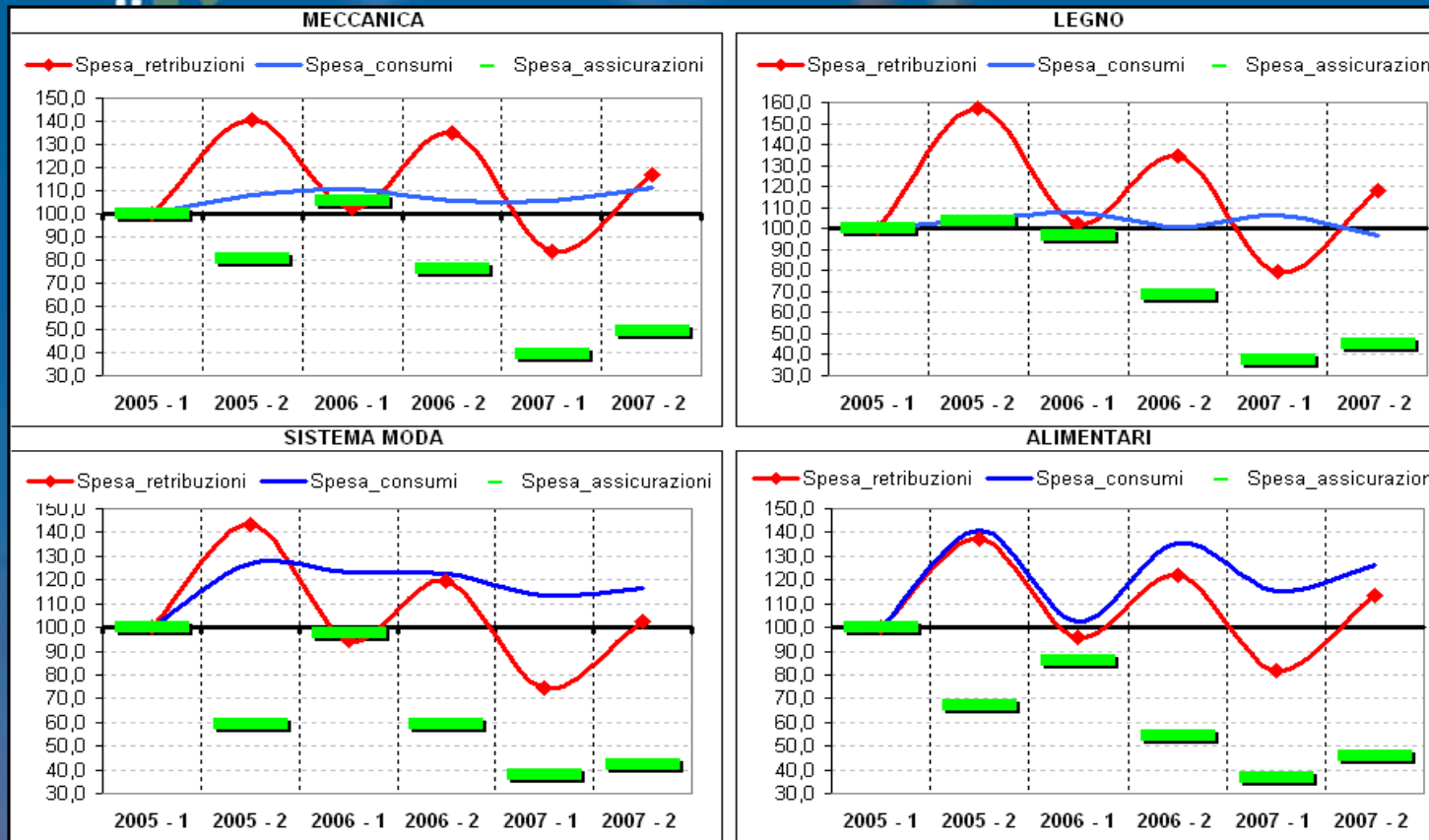




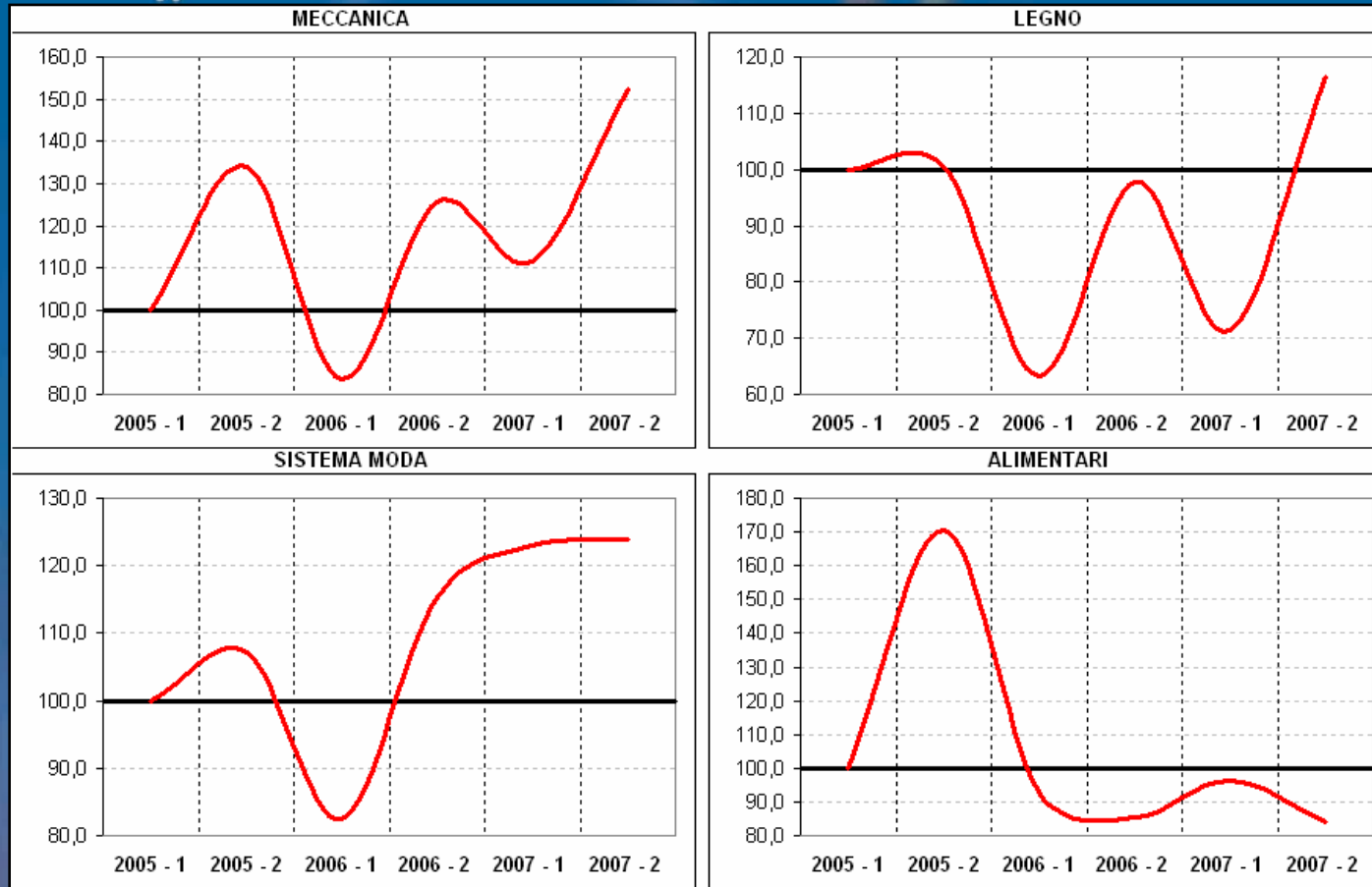
- Trend ancora in crescita del settore *manifatturiero* ma con un ritmo meno intenso rispetto alla prima parte dell'anno (+3,8% invece di 6,9%). Fatturato in calo rispetto al semestre precedente ma livelli sensibilmente superiori a quelli registrati negli anni precedenti
- Per i settori *non manifatturieri* si osservano marcate fluttuazione del fatturato e dinamica negativa in termini tendenziali (-2,6%)



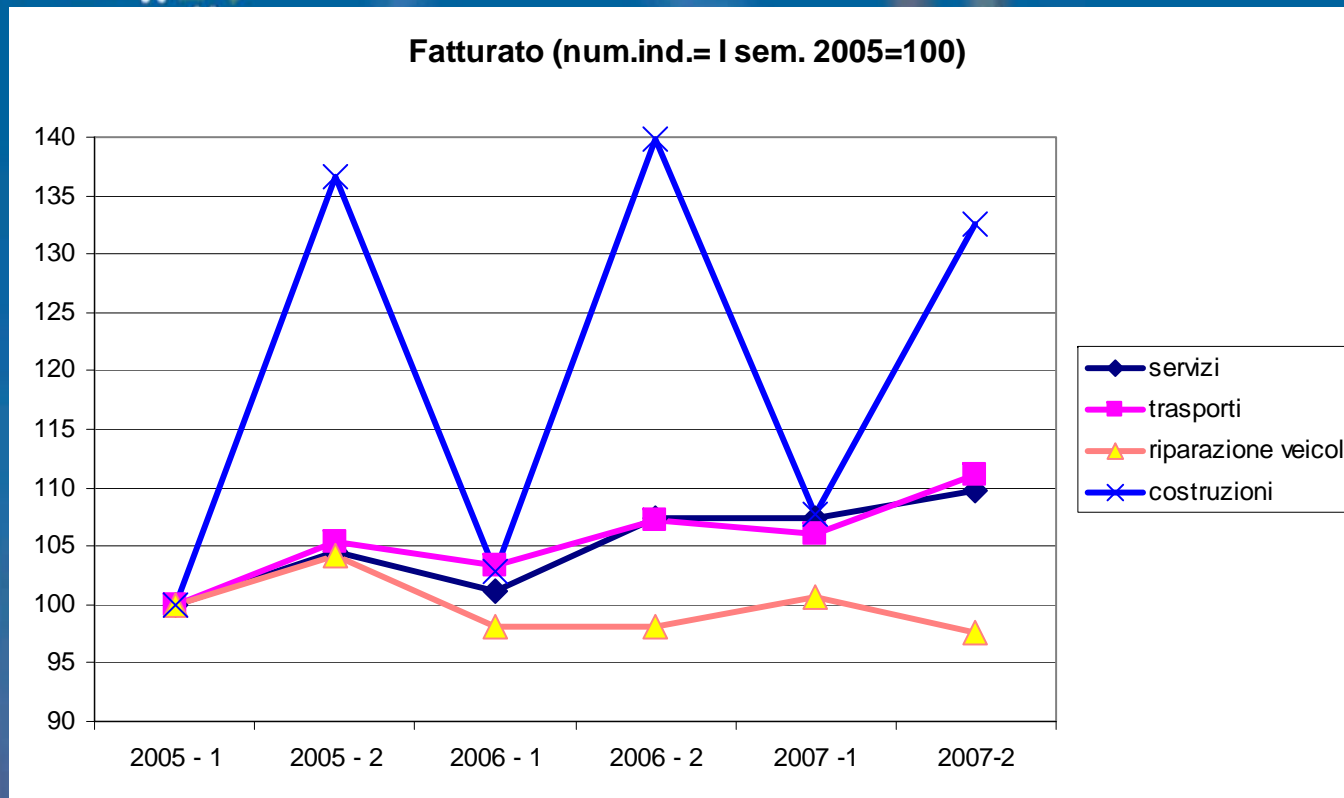
- MECCANICA: Crescita tendenziale del fatturato ma a ritmi più contenuti
- LEGNO: prosegue la buona *performance* mantenendo livelli elevati registrati nei semestri precedenti
- MODA: stagnazione dei livelli di fatturato, ripresa della componente interna e ulteriore crescita della componente per conto terzi
- ALIMENTARI: forti oscillazioni dei livelli di fatturato, miglioramento in termini congiunturali ma non in termini tendenziali



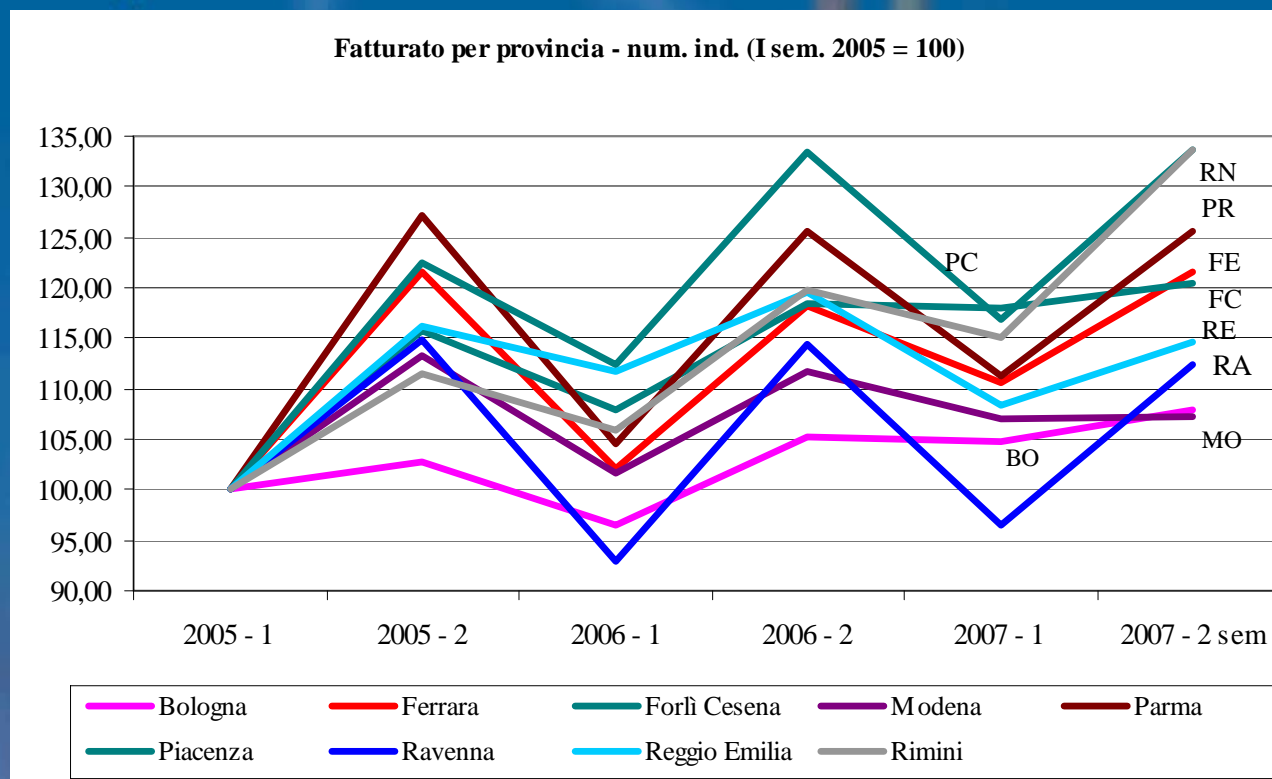
- Spesa per assicurazioni in calo in termini tendenziali
- Andamento costante delle spese per consumi nella maggior parte dei settori in esame, salvo in quello alimentare
- Forti oscillazioni della spesa per retribuzioni



- Buona vivacità degli investimenti che induce un certo ottimismo sulle possibilità di crescita dei settori manifatturieri
- Fa eccezione il settore degli alimentari dove si ravvisa una certa lentezza nell'introduzione di innovazioni di processo

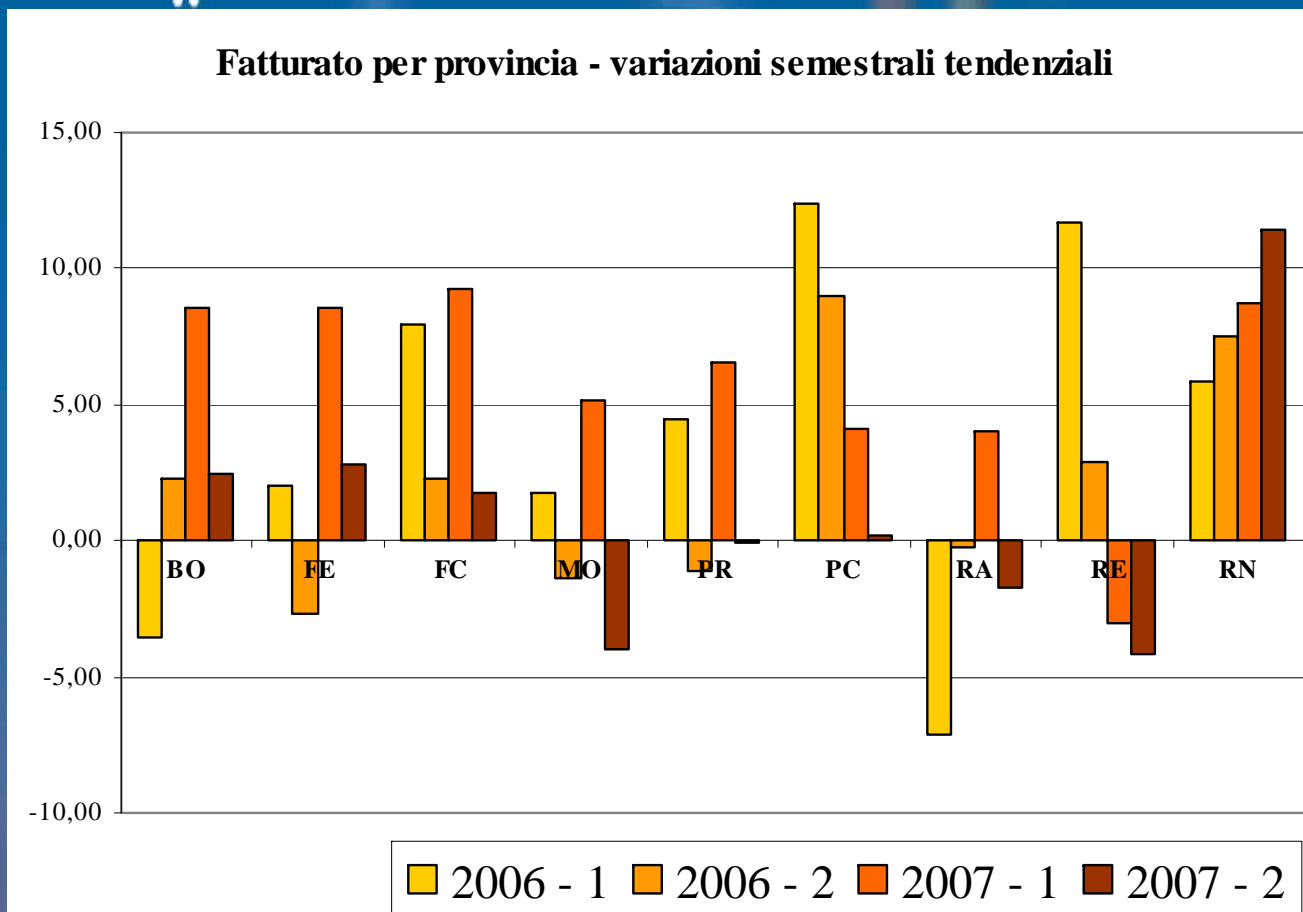


- Andamento ciclico del fatturato delle costruzioni e andamento tendenziale negativo (circa -7%)
- Rallentamento della crescita in termini tendenziali del settore dei servizi alle famiglie e alle persone (+2,2% nel II sem 2007 anziché 6,2% nel I sem) mentre nel settore dei trasporti aumenta (+3,63 contro +2,68 della prima parte dell'anno)
- Difficoltà del settore delle riparazioni veicoli che annullano l'effetto della piccola ripresa della prima parte dell'anno



Ai primi posti per livello di fatturato e con variazioni superiori al 20% rispetto al valore di inizio periodo si collocano le province di Piacenza, Rimini, Parma, Ferrara e Forlì Cesena

Dinamiche meno soggette a fluttuazioni dei livelli di fatturato relative alle province di Bologna, Modena, Reggio Emilia, Forlì - Cesena



Nel secondo semestre 2007 variazione tendenziale crescente del fatturato solo nella provincia di Rimini, in calo ma ancora positivo nelle province di Bologna, Ferrara e Forlì Cesena

Stabile nelle province di Parma e Piacenza, in calo nelle province di Modena, Reggio Emilia e Ravenna



Fine della presentazione

Grazie per l'attenzione