

Sponsor



Partners



ALMA MATER STUDIORUM-UNIVERSITÀ DI BOLOGNA
CORSO DI LAUREA TRIENNALE IN SCIENZE GEOGRAFICHE



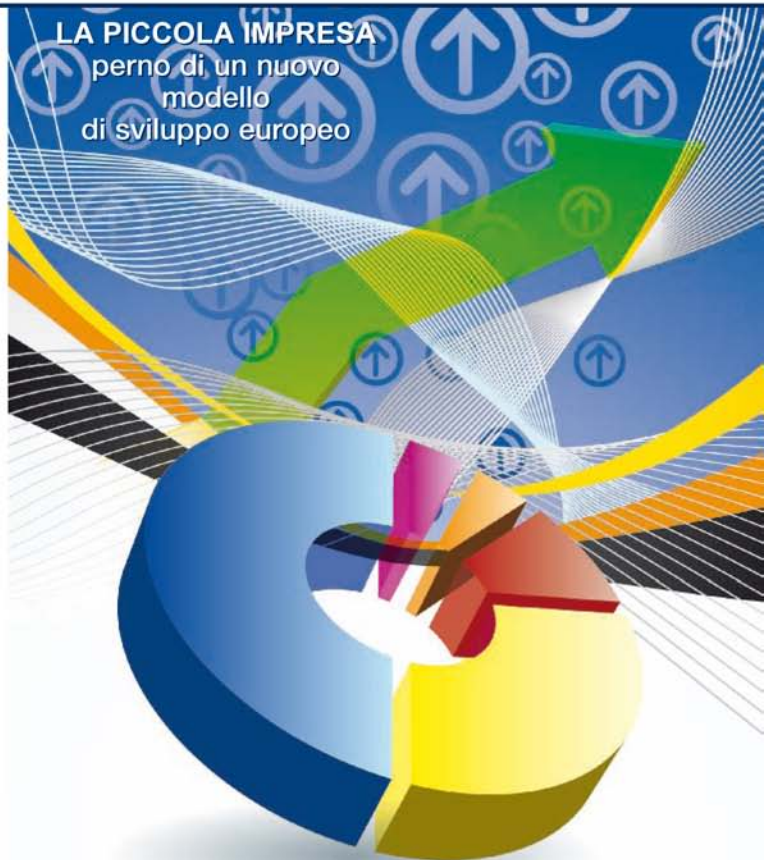
UNIVERSITÀ DEGLI STUDI DI MILANO
DIPARTIMENTO DI SCIENZE ECONOMICHE, AZIENDALI E STATISTICHE



UNIVERSITÀ DEGLI STUDI DI ROMA-TOR VERGATA
DIPARTIMENTO DI INGEGNERIA DELL'IMPRESA

È gradita conferma di partecipazione:
on line www.cnaemiliaromagna.it/iniziative/settimanaeuropeapmi.php
Tel. +39 051 6099429 • Fax +39 051 6099400
E-mail: costa@er.cna.it

LA PICCOLA IMPRESA
perno di un nuovo
modello
di sviluppo europeo



LA RICERCA PER L'IMPRESA RETE

8 maggio 2009 • ore 10,00

MAMbo - Museo d'Arte Moderna di Bologna
Via don Minzoni, 14 • Bologna



Emilia Romagna



Emilia Romagna

La capacità delle piccole imprese di costruire sistemi di relazione sempre più ampi e articolati costituisce la base di quel "capitalismo delle reti" che rappresenta una delle forze trainanti del nostro sistema produttivo anche per la sua capacità di favorire, insieme, processi di specializzazione e di condivisione e propagazione della conoscenza. L'Impresa-Rete diventa così la dimensione di riferimento e la caratteristica fondamentale che identifica le relazioni economiche e sociali e la stessa natura della piccola impresa; su questa realtà, ancora poco conosciuta ed indagata, sia al suo interno che nel suo contesto relazionale, occorre oggi compiere uno sforzo in termini di ricerca e sviluppo di conoscenza. Il sistema CNA Emilia Romagna interfaccia un ampio numero di imprese e, attraverso le relazioni associative e di servizio, produce un patrimonio informativo consistente e di elevata qualità che, grazie ad appropriate scelte tecnologiche ed organizzative, oggi diventa disponibile per attività di studio e ricerca. Dall'intersezione tra l'esigenza di conoscere sempre più in profondità il mondo della piccola impresa e la disponibilità di informazioni riguardanti diverse decine di migliaia di aziende per i dati economico-finanziari e di circa 14.000 imprese per i dati strutturali, relativi a risultati e modalità operative delle stesse, nasce l'idea di attivare il "Protocollo di Ricerca sull'Impresa-Rete" con l'obiettivo di studiare i meccanismi di funzionamento e relazione dei sistemi di imprese (filieri, distretti, reti lunghe e corte) in epoca post-fordista. Il Protocollo di Ricerca sull'Impresa-Rete, promosso dalla CNA, dalla Regione e dall'Unioncamere Emilia Romagna, assieme alle Università Alma Mater Studiorum-Università di Bologna, Università degli Studi di Milano e Università degli Studi di Roma-Tor Vergata, è aperto a tutte le Realtà Accademiche, i Centri di Studio ed Analisi Economiche ed Aziendali, le Fondazioni e tutte le Istituzioni ed Organizzazioni pubbliche e private interessate.

Ore 10.00 **Registrazione dei partecipanti**

Ore 10.30 **Introduzione di:**

ROBERTO CENTAZZO

*Responsabile Ricerca & Sviluppo CNA Emilia Romagna
La CNA e il Protocollo di Ricerca sull'Impresa-Rete*

Relazione di:

ENZO RULLANI

*Professore di economia della conoscenza
Venice International University
Imprese a rete e reti di imprese nell'economia della conoscenza*

Comunicazioni di:

PAOLA BONORA

*Professore ordinario di geografia,
Presidente del corso di laurea in Scienze Geografiche
Alma Mater Studiorum - Università di Bologna
Identità territoriali, cultura locale e imprese a rete*

LUCIANO PILOTTI

*Professore ordinario di management & marketing
dell'innovazione - Università degli Studi di Milano
I sistemi di imprese come ecologie dinamiche in una
prospettiva complessa: le interdipendenze del valore
tra nuove forme di competizione, catene di cooperazione
e governance*

ELISA BATTISTONI - MASSIMILIANO M. SCHIRALDI

*Ricercatori del Dipartimento di Ingegneria dell'Impresa
Università degli Studi di Roma - Tor Vergata
Innovazione e sviluppo per le reti di imprese:
dall'analisi dei dati alla definizione delle strategie*

ore 12,30 **Intervento conclusivo di:**

DUCCIO CAMPAGNOLI

*Assessore alle Attività Produttive, Sviluppo Economico,
Piano telematico - Regione Emilia-Romagna*

AL TERMINE DELL'INIZIATIVA, IN COLLABORAZIONE CON **MAMbo** è stata organizzata una breve visita guidata alle sale del Museo. La partecipazione alla visita è gratuita, subordinata alla conferma di adesione entro il 30 aprile 2009 al link: www.cnaemiliaromagna.it/iniziative/settimanaeuropeapmi.php o all'indirizzo di posta elettronica: costa@er.cna.it.