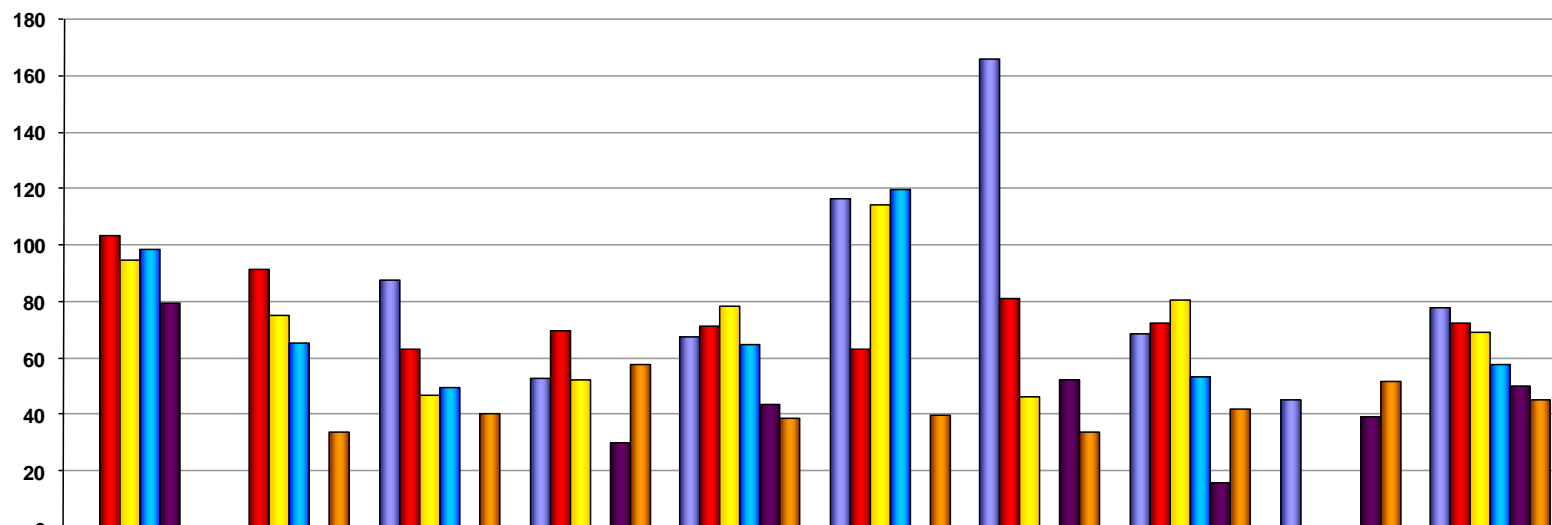


Andamento degli investimenti totali per provincia nel 3° trimestre dal 2005 al 2010.

GENERALE - Investimenti totali - 3° trimestre per provincia



	Piacenza	Parma	Reggio Emilia	Modena	Bologna	Ferrara	Ravenna	Forli-Cesena	Rimini	Regione ER
■ 2005. 3 trim			88,1	53,5	68,2	116,7	166,2	68,8	45,6	78,1
■ 2006. 3 trim	103,7	91,9	63,5	70,4	71,8	63,6	81,6	73,0		73,0
■ 2007. 3 trim	95,4	75,5	47,1	53,0	78,6	114,8	46,7	81,1		69,5
■ 2008. 3 trim	98,8	65,8	49,9		65,4	120,4		53,8		58,1
■ 2009. 3 trim	79,7			30,3	44,0		52,9	16,4	39,7	50,7
■ 2010. 3 trim		34,2	40,9	58,1	39,2	40,5	34,5	42,5	52,0	45,5