



SALONE DEL SERRAMENTO, DELLE TECNOLOGIE DEL SERRAMENTO E DELLE FINITURE DI INTERNI

Bologna 12 - 15 marzo 2008



PROGETTI & PAESAGGI

Bologna 12 - 15 marzo 2008



SAIE Salone Internazionale dell'Edilizia

Bologna 24 - 28 ottobre 2007

Bologna 15 - 19 ottobre 2008

SAIENERGIA

Bologna 15 - 19 ottobre 2008



edilio
Edilizia avanti veloce.



BolognaFiereGROUP

CONTATTI E ORGANIZZAZIONE:

SEGRETERIA ORGANIZZATIVA Piazza Costituzione, 6 - 40128 Bologna - Italia - Tel. +39 051 282111 Fax +39 051 6374029

SAIE SPRING espositori: salespring@bolognafiere.it

SAIE SPRING visitatori: vis.salespring@bolognafiere.it



SAIESPRING

SALONE DEL SERRAMENTO,
DELLE TECNOLOGIE
DEL SERRAMENTO
E DELLE FINITURE D'INTERNI

Bologna 12 - 15 marzo 2008

SISTEMA INTEGRATO SAIE: UN PROGETTO DINAMICO

Da oltre 40 anni al servizio dei professionisti delle costruzioni, BolognaFiere e SAIE - fiera leader in Europa nelle tecnologie per l'architettura e le costruzioni - hanno sviluppato sensibilità e saperi mettendo la propria progettualità al servizio delle diverse esigenze degli operatori del settore. Il mutamento in atto nel mondo delle costruzioni richiede una integrazione basata sui principi dell'innovazione, della specializzazione e dell'approfondimento tecnico e culturale.

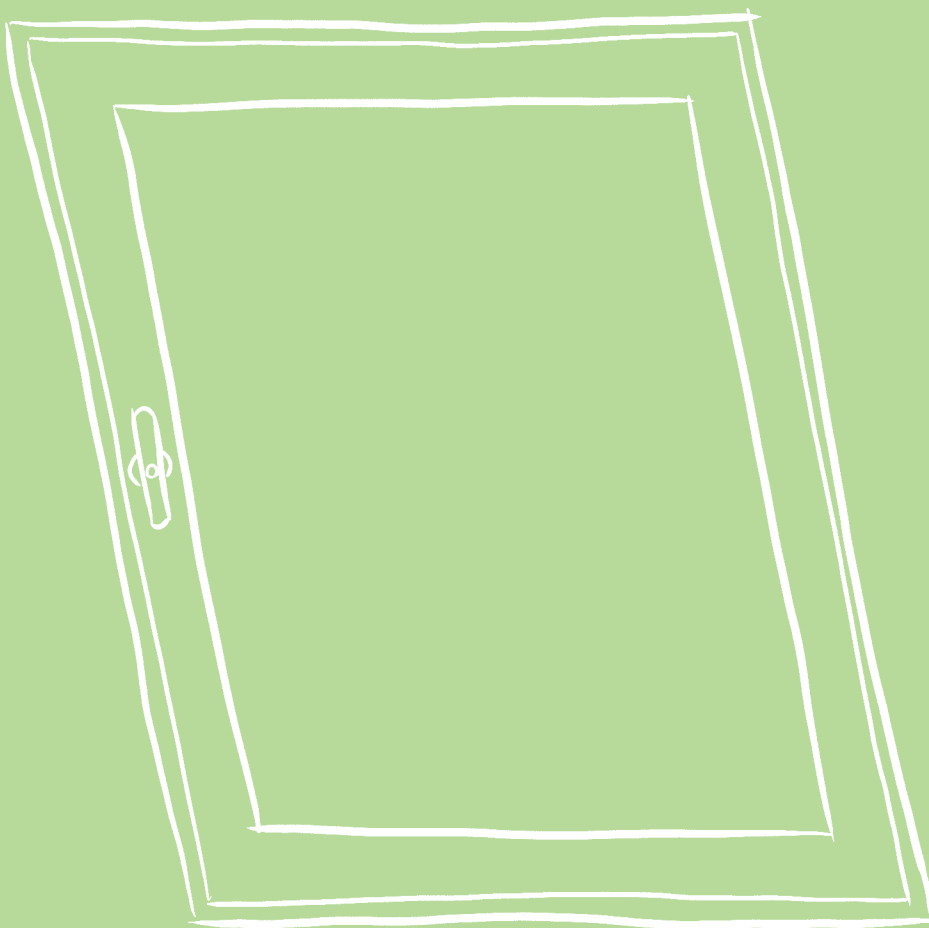
In questa prospettiva nasce il **Sistema Integrato SAIE**

un progetto

- fieristico
- scientifico
- territoriale

completato da

- **SAIESPRING** - Salone del serramento, delle tecnologie del serramento e delle finiture d'interni.



THE INTEGRATED SAIE SYSTEM - A DYNAMIC INNOVATION

BolognaFiere and SAIE - Europe's leading construction and architecture trade fair - have served professionals in the building and construction sector for over 40 years. This impressive track record testifies to a thorough understanding of sector requirements.

On-going changes in the construction industry call for increasing process integration based on technical innovation and specialisation against a global cultural backdrop.

This is the basis for our new trade-fair programme called

Integrated SAIE System

developed throughout

- *the event and*
- *a scientific and cultural programme.*

*The latest addition to the SAIE System is the specialist venue for window and doorsets, and interior furnishings event, **SAIESPRING**.*

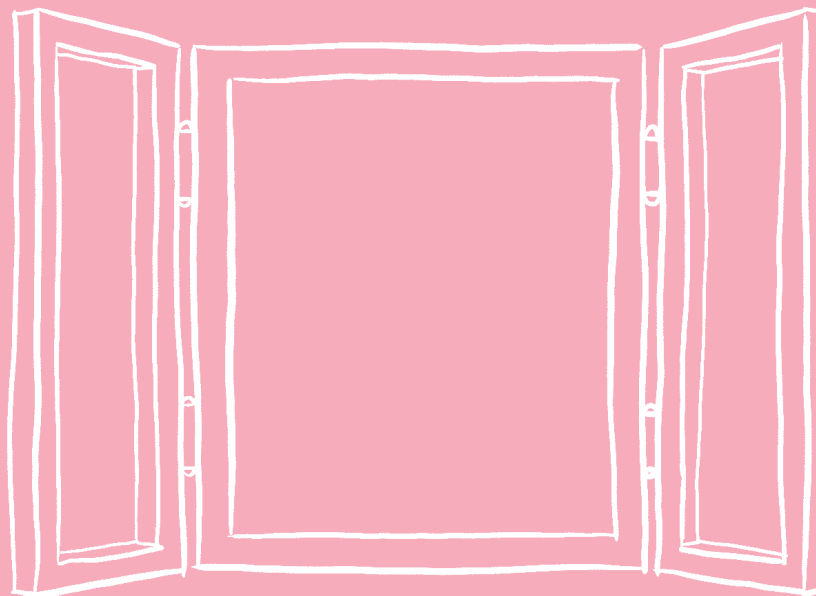
I PROTAGONISTI DI SAIESPRING

- produttori di porte e finestre
- profili e curtain walls
- accessori e componenti per serramenti
- tecnologie di produzione dei serramenti
- scale per interni
- chiusure tecniche
- sistemi di protezione solare e tende
- materiali per l'interior decoration

incontrano

- le imprese di costruzioni
- gli artigiani specializzati
- i produttori di infissi
- le imprese di installazione
- le reti di distribuzione
- i progettisti e designers.

Un **COMITATO SCIENTIFICO** costituito da rappresentanti di Istituti di ricerca specializzati, da docenti universitari, da imprenditori, progettisti, opinion leader individua e sviluppa le tendenze di settore orientando i progetti e gli eventi della manifestazione.



SAIESPRING THE PLAYERS

- *manufacturers of doors and windows*
- *sections and profiles*
- *curtain walling*
- *window and doorsets*
- *accessories*
- *interior staircases*
- *locking systems*
- *awnings and sun-shading products*
- *interior decoration materials*

meet

- *construction firms and developers*
- *specialist craft businesses*
- *window and door frame manufacturers*
- *installers*
- *distributors and retailers*
- *architects and designers.*

SAIESPRING's **STEERING COMMITTEE** comprises experts from research and university, business, industry, and opinion leaders - the ideal mix to identify market trends and develop a trade event that really meets with trade sector interest.

SAIESPRING LA VIA PIÙ BREVE AL MERCATO

■ I visitatori specializzati considerano da oltre 40 anni l'appuntamento bolognese di metà marzo come l'incontro tradizionale con il mondo del serramento, delle tecnologie del serramento e delle finiture d'interni.

SAIESPRING valorizza l'affezione del visitatore nei confronti di Bologna.

■ La facilità con cui si raggiunge Bologna, anche dal Centro/Sud del Paese, è ulteriormente favorita dall'apertura del nuovo casello autostradale Bologna-Fiera e offre agli operatori la possibilità di visitare la manifestazione ottimizzando tempi e costi.

■ L'aeroporto di Bologna è collegato con voli di linea diretti a 15 città italiane e 50 destinazioni internazionali, e naturalmente con il quartiere fieristico da servizi navetta in occasione di tutte le manifestazioni. SAIESPRING vuole inoltre rafforzare la presenza di operatori stranieri confermandosi come evento internazionale di riferimento nel settore.

www.hellobologna.it



SAIESPRING AN EASY PLACE FOR BUSINESS

■ SAIESPRING is another reason to visit Bologna in mid-March. For 40 years the Bologna event has been a yearly venue for specialists in the window- and doorframes, and interior furnishings sectors.

■ Bologna is a natural traffic hub, easily reached from all parts of Italy. Access to the Trade Fair district is now even easier thanks to the new motorway exit, saving business operators time and expense.

■ SAIESPRING also intends to enhance its international appeal to become the sector's pivotal venue. Bologna's intercontinental airport has direct flights to 15 Italian cities and 50 international destinations. A regular shuttle service is available during trade fairs.

www.hellobologna.it



PROGETTI & PAESAGGI *Projects and Landscapes*

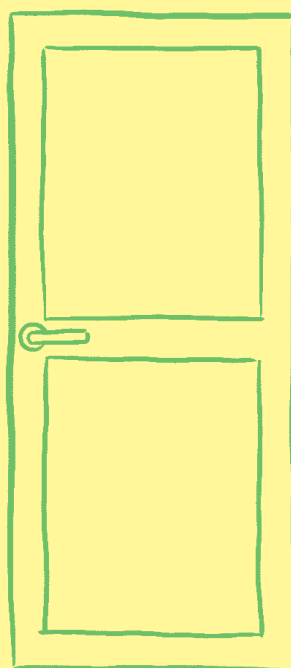
I progetti sono sempre più complessi, trasversali e interdisciplinari: da questa considerazione e dall'esigenza professionale di orientarsi in un'offerta varia e dispersiva, nasce "Progetti e Paesaggi". Un format innovativo per un evento in grado di rappresentare lo "stato dell'arte" degli spazi da abitare in & out.

Cinque grandi temi d'attualità saranno interpretati da altrettanti architetti e designer in grandi spazi dedicati per fornire alle realtà internazionali più innovative un evento con un nuovo approccio tematico. Attraverso un nuovo linguaggio espositivo "Progetti e Paesaggi" coinvolge efficacemente i target di riferimento

- Contractor
- Buyer di grande catene alberghiere
- Paesaggisti, architetti, designer, arredatori
- Imprese di costruzione, immobiliari
- Stampa di settore
- Enti e istituzioni
- Cultori dell'arte di costruire in & out.

Una selezione di operatori nel mondo del contract pubblico e privato, della distribuzione e della progettazione saranno direttamente invitati non solo a presenziare ma anche ad interagire con la propria competenza.

I paesi interessati saranno, oltre all'Europa orientale e occidentale, gli Stati Uniti, il Giappone, gli Emirati Arabi, la Cina e l'India: mercati maturi e mercati in forte espansione nel tema in oggetto.



Projects are more complex, wide-ranging and inter-disciplinary. With this in mind, and aware of the need for architects and designers to provide an ever wider project offering, SAIE has developed "Progetti e Paesaggi". An innovative format, the event provides a complete overview of state-of-the-art interior design and decoration. Five architects and designers will be asked to give their interpretations of one of five topical issues. The results will be on display in extensive exhibition spaces offering forward thinking international operators new insights into specific themes. With its new exhibition format "Progetti e Paesaggi" will be a focal attraction point for

- Contractors
- Buyers for large hotel chains
- Landscape architects, architects, designers, interior designers
- Building firms, estate agents
- Specialist press
- Organizations and institutions
- Indoor and outdoor design enthusiasts.

A selection of public and private contractors, wholesalers and designers will be directly invited not just to attend but also to share their expertise and make this an interactive event. In addition to East and West European nations, participating countries include the United States, Japan, United Arab Emirates, China and India: well-established markets alongside burgeoning scenarios in outdoor living design.

SAIESPRING SI PRESENTA

SAIESPRING si presenta agli operatori e agli opinion leader nelle principali città italiane: Milano, Napoli, Roma, Firenze, Bari, Treviso, Padova, Ancona e in alcune grandi città europee ed extra-europee: Barcellona, Londra, Parigi, Mosca, Berlino, Dubai.

SAIESPRING si avvale della speciale collaborazione di Edilio, il maggior portale italiano dedicato alle costruzioni e della partnership tra BolognaFiere ed il gruppo Sole 24 Ore.

SAIESPRING MAKES ITSELF KNOW

SAIESPRING will be meeting business operators and opinion leaders in cities throughout Italy: Milan, Naples, Rome, Florence, Bari, Treviso, Padua, Ancona, as well as several major cities in Europe and elsewhere: Barcelona, Londra, Paris, Moscow, Berlin, Dubai.

SAIESPRING works in close collaboration with Edilio, the Italian construction-sector portal, and thank to the agreement with BolognaFiere in cooperation with Sole 24 Ore group.

