



# CNA Produzione Catalogo Imprese



## Fiera della SUBFORNITURA

Parma 22 / 24 Marzo 2007



Meccanica Specializzata



Eurostampi



Subfornitura



Motek Italy



Control Italy

# La presenza di CNA alla Fiera della SUBFORNITURA

**CNA Produzione** patrocina l'organizzazione di questa manifestazione che è la maggiore esposizione in Italia dedicata alla subfornitura e alle sue lavorazioni.

In ormai sette anni di collaborazione sono circa 400 le imprese associate a **CNA** che, da tutte le regioni d'Italia, hanno utilizzato il supporto e i vantaggi di **CNA Produzione** per la propria partecipazione.

Fra gli scopi di **Unione Produzione** c'è quello di favorire la ricerca di partner e committenti e la partecipazione ad un evento fieristico internazionale come Subfornitura è certamente veicolo idoneo.

La organizzazione del salone in viali e piazze consente ai committenti visitatori di individuare le imprese espositrici proprio per tipologia di lavorazione.

E' in questa ottica che **piazza delle reti di imprese**, l'area di circa 800 mq., occupata dalle imprese **CNA**, si vuole proporre ai committenti.



In questa piazza si possono trovare tutte le soluzioni alle esigenze produttive, logistiche, di razionalizzazione dei costi. Le imprese della subfornitura riorganizzate secondo una logica di rete sono in grado di offrire, alla committenza, macchine finite o parti complesse utilizzando le competenze e la flessibilità della piccola impresa con l'organizzazione di una media impresa. La soluzione delle complessità produttive è risolta dalle specializzazioni dei singoli e garantita, per qualità, innovazione, costi e tempi certi da un sistema di relazioni codificato e trasparente per il cliente.

La giornata del subfornitore è un appuntamento ormai alla sua terza edizione che ha lo scopo di porre ogni anno all'attenzione delle imprese, subfornitrici e committenti, temi di attualità del mondo della produzione e di premiare quegli imprenditori che hanno saputo, nel corso degli anni, innovare, investire, fare crescere la propria azienda restituendo benessere diffuso al territorio. Le imprese "eccellenti" sono una risorsa per il tessuto delle economie locali, sono il radicamento delle conoscenze e delle esperienze che sanno porsi sul mercato globale.

*CNA Produzione ringrazia SENAF per la disponibilità e la positiva collaborazione.*

per informazioni e adesioni  
Segreteria Organizzativa:



**CNA Produzione Nazionale**  
Sig.ra Grazia Caterina  
Tel.0644188269 • Fax 0644249515  
produzione@cna.it  
www.cna.it/produzione

**CNA Produzione  
Emilia Romagna**  
Sig.ra Mirella Borsi  
Tel.0516099490 • Fax 051352806  
borsi@er.cna.it



**G**li osservatori economici congiunturali e i vari centri studi ci hanno consegnato un quadro di sintesi del 2006 caratterizzato da una crescita significativa dei volumi produttivi in Italia e le prospettive per il 2007, sebbene connotate da maggior cautela, sembrano indicare un proseguimento del trend positivo, con punte di particolare dinamismo nel settore meccanico.

È ormai forte anche tra le aziende artigiane e PMI la consapevolezza che la difficile sfida competitiva sui mercati globalizzati va giocata essenzialmente sulla qualità del prodotto, la diversificazione dei committenti, l'evoluzione dei modelli organizzativi e delle reti e alleanze tra imprese. Ma è altrettanto vero che il divario di crescita

rispetto agli altri Paesi industrializzati della stessa Unione Europea rimane significativo e che le PMI italiane hanno bisogno per svilupparsi di un contesto "amico" sul piano politico, amministrativo, infrastrutturale.

In occasione della 25ª edizione della Fiera Internazionale della Subfornitura/Mec-Spe di Parma l'Unione CNA Produzione promuove un'occasione di approfondimento su alcune esperienze avanzate di ricerca di posizionamento tecnologico e di alleanze di filiera realizzate nel settore della meccanica e, nello stesso tempo, sulle strategie e le azioni concrete che occorre perseguire per stimolare la competitività delle PMI del sistema manifatturiero italiano".

## Programma

**ore 10,00**

Intervento di apertura del Presidente Nazionale dell'Unione CNA Produzione  
**Ing. Franco Giuliani**

**ore 10,20**

"Scenari evolutivi della meccanica.  
I risultati del Progetto TMC (Technological Mechanic Clustering), un modello di benchmarking tecnologico a disposizione delle Piccole Imprese"  
**Prof. Gaetano Cascini**

Dipartimento Meccanica e Tecnologie Industriali dell'Università di Firenze

**ore 10,40**

"Il Progetto HTC: un'esperienza di filiera produttiva per lavorazioni avanzate nel settore dell'energia aeronautica"  
**Flaminio Flavi**  
Presidente CNA Produzione Umbria

**ore 11,00**

"Il Ddl 2015 Industria e le strategie del Governo a sostegno dello sviluppo e della competitività del sistema produttivo italiano"  
È previsto l'intervento di un rappresentante del Ministero dello Sviluppo Economico

**ore 11,30**

"Il Repertorio delle Imprese Eccellenti/il percorso di selezione"  
**Dott.ssa Marcella Contini**  
Responsabile Area Best practice CNA Innovazione

Premiazione delle Imprese Eccellenti della Subfornitura Meccanica

**ore 12,15**

Conclusioni di **GIANCARLO SANGALLI**  
Segretario Generale CNA

Coordina i lavori **Giancarlo Gamberini**  
Responsabile Nazionale Unione CNA Produzione

"Giunge con l'iniziativa odierna alla sua terza edizione la cerimonia di premiazione delle Imprese Eccellenti della Subfornitura Meccanica, dopo un processo attento di selezione che ha coinvolto aziende provenienti da ben undici regioni italiane.

Con Impresa Eccellente si intende un'azienda capace di ottenere performance eccellenti in numerosi ambiti riguardanti la gestione organizzativa tramite l'adozione di best practice comparate a livello italiano ed europeo.

Questa definizione costituisce il principio su cui si fonda il Repertorio delle Imprese Eccellenti promosso da CNA e CNA Innovazione in collaborazione con i consulenti accreditati dall'Associazione Benchmarking For Success-Italia.



**ELENCO ESPOSITORI**

<b>DITTA</b>	<b>Pad.</b>	<b>Stand</b>
ALUNETWORK	Pad. 5	F 30 SUBFORNITURA
ARIETANA srl	Pad. 5	F 13 SUBFORNITURA
B & B sas	Pad. 5	G 12 SUBFORNITURA
B & C snc	Pad. 5	G 72 SUBFORNITURA
BALDONI srl	Pad. 5	H 14 SUBFORNITURA
BECA BOX FACTORY srl	Pad. 5	G 24 SUBFORNITURA
BENATI ENRICO snc	Pad. 5	H 41 SUBFORNITURA
BONDI ADONE srl	Pad. 5	H 13 SUBFORNITURA
BRUFANI MARIO & C. snc	Pad. 5	G 17 SUBFORNITURA
CANGI VERNICIATURE INDUSTRIALI srl	Pad. 5	F 13 SUBFORNITURA
CASTELLANI COSTR. MECCANICHE	Pad. 5	G 17 SUBFORNITURA
CEM srl	Pad. 5	H 24 SUBFORNITURA
CERASA MECHANICS srl	Pad. 5	G 17 SUBFORNITURA
CIANCALEONI srl	Pad. 5	G 17 SUBFORNITURA
CNA INNOVAZIONE	Pad. 5	H 17 SUBFORNITURA
CNA PRODUZIONE	Pad. 5	H 17 SUBFORNITURA
DA.MA.R srl	Pad. 5	G 29 SUBFORNITURA
DIPIEMME srl	Pad. 5	F 21 SUBFORNITURA
DRILLING CO. srl	Pad. 6	C 66 MEC SPE
EVL TORNERIA AUTOMATICA srl	Pad. 5	G 26 SUBFORNITURA
FALUOMI GUIDO	Pad. 5	G 17 SUBFORNITURA
FM COMPONENTI srl	Pad. 5	F 13 SUBFORNITURA
FMV TRASMISSIONI MECCANICHE snc	Pad. 5	H 13 SUBFORNITURA
FOMAP srl	Pad. 5	G 17 SUBFORNITURA
FOMIR srl	Pad. 6	J 60 MOTEK ITALY
GILLI srl	Pad. 5	H 25 SUBFORNITURA
GM MECCANICA snc	Pad. 5	F 13 SUBFORNITURA
GULINELLI	Pad. 5	F 26 SUBFORNITURA
HTC SpA	Pad. 5	G 17 SUBFORNITURA
IKOM TECH SpA	Pad. 5	F 13 SUBFORNITURA
I.M.A. srl	Pad. 5	H 13 SUBFORNITURA
I.M.S. INOX METAL SYSTEM srl	Pad. 5	F 13 SUBFORNITURA
LAMIPRESS srl	Pad. 5	H 22 SUBFORNITURA
MAZZOCCHI	Pad. 5	G 17 SUBFORNITURA

## SUBFORNITURA Salone delle lavorazioni industriali per conto terzi

DITTA	Pad.	Stand
M.C.D. OFFICINA MECCANICA srl	Pad. 5	H 13 SUBFORNITURA
M.C.M. di Maestrelli Sandro	Pad. 5	H 13 SUBFORNITURA
ME.BU.RI snc	Pad. 5	G 17 SUBFORNITURA
MEC in BO	Pad. 5	H 20 SUBFORNITURA
MECH SERVICE	Pad. 6	J 23 EUROSTAMPI
MODULO srl	Pad. 5	F 13 SUBFORNITURA
MOLLIFICIO COSTANZINO srl	Pad. 5	G 24 SUBFORNITURA
MOLLIFICIO VALLI srl	Pad. 5	F 19 SUBFORNITURA
NCM srl	Pad. 5	G 17 SUBFORNITURA
OFF. MECC. CIONI GIANPAOLO sas	Pad. 5	G 17 SUBFORNITURA
OFFICINA MECCANICA DELTA snc	Pad. 5	H 18 SUBFORNITURA
O.GE.C.A. srl	Pad. 5	F 29 SUBFORNITURA
O.M.T.C. snc	Pad. 5	H 12 SUBFORNITURA
O.R.M. srl	Pad. 5	G 24 SUBFORNITURA
PABB srl	Pad. 5	L 70 SUBFORNITURA
PROTOSTAMP srl	Pad. 6	J 25 EUROSTAMPI
PROVEDI MECCANICA snc	Pad. 5	H 13 SUBFORNITURA
PUCCI STAMPAGGI srl	Pad. 5	H 13 SUBFORNITURA
QUICK CHECK sas	Pad. 5	H 13 SUBFORNITURA
RI.MA.T snc	Pad. 5	G 24 SUBFORNITURA
RIVELICA DUE srl	Pad. 5	G 25 SUBFORNITURA
S.C.A. snc	Pad. 5	F 13 SUBFORNITURA
TECNA srl	Pad. 6	K 63 CONTROL ITALY
TECNOMONTAGGI BERNIERI srl	Pad. 5	F 25 SUBFORNITURA
T.G.T. snc	Pad. 5	F 13 SUBFORNITURA
TONINELLI IVALDO	Pad. 5	F 23 SUBFORNITURA
TORNERIA AUTOMATICA TACCONI snc	Pad. 5	H 11 SUBFORNITURA
TORNERIA DUE C srl	Pad. 5	H 23 SUBFORNITURA
TORNERIA MECC. TELESCA srl	Pad. 5	F 17 SUBFORNITURA
T.R.M. srl	Pad. 5	G 12 SUBFORNITURA
VIGNOLI F.LLI & C. snc	Pad. 5	H 13 SUBFORNITURA
FILIERA UMBRA AUTOMOTIVE	Pad. 5	F 13 SUBFORNITURA
FILIERA UMBRA ENERGIA-AERONAUTICA	Pad. 5	G17 SUBFORNITURA







**ALUNETWORK**

**48011 Alfonsine (RA) - Via Allende, 35/b**  
**Tel. 0544 866366 - Fax 0544 84353**  
**E-mail: max@alunetwork.it**  
**www.alunetwork.it**

Oggi si cerca sempre più di decentrare e di avere un servizio completo.

Così, la maggior parte delle piccole imprese di sub-fornitura, ha seguito il mercato investendo in questa direzione, riducendo specializzazione e flessibilità.

Scopo di Alunetwork è dare un servizio completo attraverso un pool di aziende.

Fornire quindi la flessibilità, rapidità e alta specializzazione, di piccole aziende che si conoscono e collaborano, per ridurre inefficienze, tempi e costi.



*Alunetwork garantisce servizi di:*

**Progettazione**

**Fusione in sabbia**

**Fusione in conchiglia**

**Pressofusione**

**Lavorazione meccanica**

**Trattamento superfici**

**Assemblaggio**



**ARIETANA**

**06014 Montone (PG) - Zona Industriale S.Maria a Sette**  
**Tel. 075 9412524 - Fax 075 9412524**

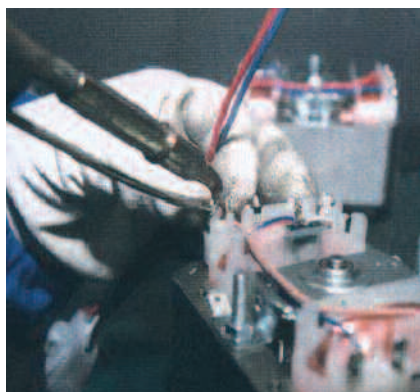
**SALDATURA MIG**

**SALDATURA ROBOTIZZATA**



**B & B DI BRUSCHI & C. s.a.s.**

60030 Monsano (AN) - Via Toscana, 1  
Tel. 0731 619148 / 605633 - Fax 0731 607168  
E-mail: [info@bebsas.com](mailto:info@bebsas.com)



La Ditta **B & B** sas nata dall'esperienza maturata dai fondatori in circa venti anni di operatività presso organizzazioni industriali produttive, si propone come partner ideale per qualsiasi esigenza Aziendale di Assemblaggi, lavorazioni meccaniche, trattamenti e finiture. E' politica della **B & B** sas fornire servizi/prodotti di qualità in moda da soddisfare i bisogni e le attese iniziali e successive della clientela, in relazione al tipo di servizio/prodotto richiesto, ed in posizione fortemente competitiva con la migliore concorrenza. Attraverso l'impegno ed il coinvolgimento del proprio organico interno e le sinergie instaurate con altre realtà aziendali radicate nel territorio, la **B & B** sas si pone nel mercato come CAPO COMMESSA, in grado di coordinare e gestire le attività della produzione dei semilavorati, all'assemblaggio dei prodotti e alla finitura degli stessi, ponendosi, al tempo stesso, come obiettivo principale la soddisfazione della clientela in termini di rispetto della qualità di prodotto e dei tempi di fornitura.

**Capocommessa - Componenti Meccanici - Taglio laser - Piegatura Controllo  
Stampaggio - Saldatura - Torneria - Assemblaggio**

Pad. 5 - G 12 - Piazza delle Reti d'Impresa



## **B & C CENTRO AFFILATURA s.n.c.**

**50052 Certaldo (FI) - Via Campania, 1  
Tel. 0571 664230 - Fax 0571 650961  
E-mail: bc@bctools.com  
www.bctools.com**

**“Dicono che non tutte le ciambelle riescono col buco...**

**...Evidentemente chi lo dice non ci conosce ancora”.**

**Realizziamo utensili in metallo duro a disegno per ogni tipo di lavorazione**



La nostra azienda opera da oltre 25 anni nel settore degli utensili in metallo duro, con particolare attenzione alle frese, per le quali abbiamo sviluppato un accuratissimo assortimento.

Grazie alla nostra esperienza seguiamo i clienti passo per passo cercando le migliori soluzioni per soddisfare ogni tipo di esigenza, dalla progettazione alla raffilatura dell'utensile.

Ci dotiamo solo di materiale di alta qualità e di strumenti tecnologicamente avanzati e sempre all'avanguardia, per garantire affidabilità, qualità e prezzi competitivi, perché la competenza e l'entusiasmo non bastano!

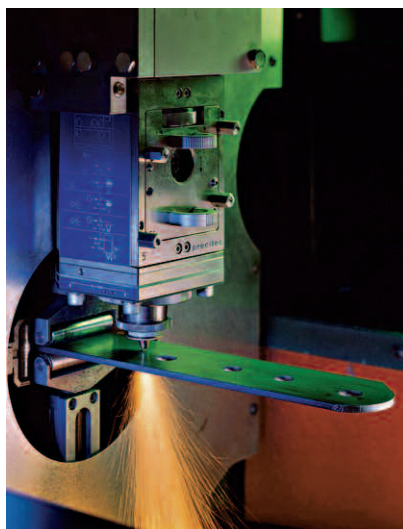
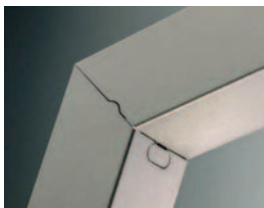
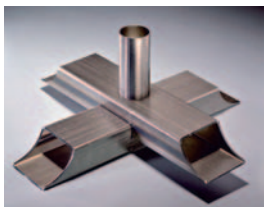


**41056 Savignano S.P. (MO) - Via Modena, angolo 1° Maggio**

**Tel. 059 7520291 - Fax 059 7520519**

**E-mail: [amministrazione@baldonisrl.it](mailto:amministrazione@baldonisrl.it)**

**[www.baldoni.it](http://www.baldoni.it)**



## **L'alta qualità della produzione**

La nostra azienda, è specializzata nel taglio e nella composizione di tubi in acciaio. La precisione e la qualità del nostro lavoro sono ottenute anche grazie all'utilizzo di una macchina a tecnologia laser per la lavorazione di tubi, tubolari, profili ellittici e a triangolo, profili a U, profili a C, profili a L e profili speciali presi in esame a campione.

Con questo impianto laser 2D siamo in grado di realizzare tagli inclinati, fori, asole e qualsiasi tipo di figure e incastri, migliorando notevolmente la precisione e la definizione dei particolari sviluppati.

La nostra azienda è anche dotata di un reparto di saldatura e di un reparto di imballaggio, per cui siamo in grado di eseguire tutte le fasi di lavorazione, dal taglio laser alla saldatura particolare, e offrire al cliente il prodotto finito.



90018 Termini Imerese (PA) - Zona Industriale

Tel. 091 8140097 - Fax 091 8140581

E-mail: [beca@becabox.it](mailto:beca@becabox.it)

[www.becabox.it](http://www.becabox.it)



La **Beca Box Factory s.r.l.** dispone di un parco macchine che consente di poter lavorare barre da  $\varnothing$  1mm. a  $\varnothing$  42mm. e da ripresa fino a mm. 300.

La forza dell'azienda è di poter soddisfare le richieste sia di piccoli che di grandi lotti impiegando diverse tipologie di materiali come acciaio inox, acciai legati, alluminio, materie plastiche e al titanio.

La grande flessibilità e la lunga esperienza ci ha permesso di acquisire clienti operanti in svariati settori: automotive, macchine agricole, idraulico, pneumatico, elettromeccanico.

**Azienda certificata ISO 9001:2000**



**Benati Enrico & C.**  
TORNERIA METALLI



**22060 Cucciago (CO) - Via Angelo Primo Perini, 1**

**Tel. 031 787879 - Fax 031 3518633**

**E-mail: [info@benatienrico.it](mailto:info@benatienrico.it)**

**[www.benatienrico.it](http://www.benatienrico.it)**



### **TORNERIA MECCANICA DI PRECISIONE**

Specializzati nella tornitura e fresatura su CNC su tutti i tipi di materiali acciai inox e speciali, materiali ferrosi, alluminio, ottone, materie plastiche (nylon, PVC, POM C, .....

#### **Parco Macchine:**

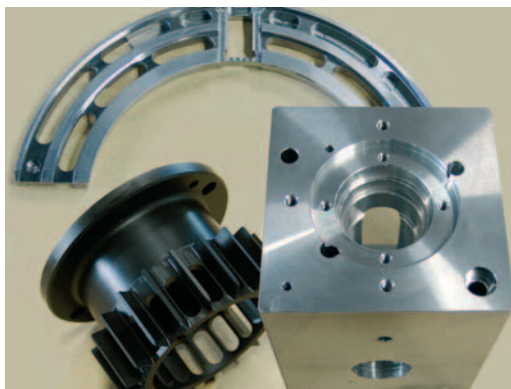
- FANTINE MOBILI CNC A 7 ASSI da Ø 2mm a Ø 32mm
- FANTINE MOBILI CNC A 5 ASSI da Ø 2mm a Ø 16mm
- TORNII CNC A 4 ASSI passaggio barra fino a Ø 52mm
- TORNII CNC MOTORIZZATI Ø 400X1000
- CENTRI DI LAVORO PALETTIZZATI AD ALTA VELOCITA' 300mm X500mm+700mm X500mm
- TORNII AUTOMATICI INDEX FINO A PASSAGGIO BARRA Ø 60mm

Un moderno assetto aziendale, gestionale e tecnologico integra e completa la potenzialità e la flessibilità produttiva della Torneria Benati & C. snc, rendendola capace di soddisfare l'intera gamma delle esigenze della clientela appartenente all'industria meccanica di precisione. Nel 2004, a conferma degli orientamenti e delle scelte aziendali verso il migliore soddisfacimento delle esigenze del Cliente, l'azienda ottiene la certificazione di Qualità **UNI EN ISO 9001:2000**.



**50069 Sieci Pontassieve (FI) - Via Bellini, 17**  
**Tel. 055 8328267 - Fax 055 8328474**  
**E-mail: info@bondiadone.it**  
**www.bondiadone.it**

**TECNOLOGIA**  
**E PASSIONE**  
**Una Scelta di Qualità!**



L'officina meccanica **BONDI ADONE** srl opera nel settore metalmeccanico da oltre 40 anni ed é specializzata nelle lavorazioni di precisione con macchine utensili a controllo numerico di particolari meccanici di piccola e media dimensione per il settore tessile, bancario, movimento terra e difesa.

I prodotti sono destinati a far parte di macchine e strumenti appartenenti alle seguenti categorie:

**MACCHINE TESSILI CALZETTERIA - MACCHINE PER BANCHE**  
**MACCHINE MOVIMENTO TERRA - MACCHINE BIOMEDICALI**  
**MACCHINE PER PELLETTERIA - STRUMENTAZIONE OTTICA**  
**DIFESA - RUBINETTERIE**

Nella fattispecie la produzione è specializzata nei prodotti da fusione, profilati, trafilati, laminati in acciaio e acciaio inox, alluminio e leghe, bronzo e leghe per applicazioni di precisione su componenti e gruppi meccanici in alta tecnologia.



Pad. 5 - H 13 - Piazza delle Reti d'Impresa



**06083 Bastia Umbra (PG) - Via dei Pioppi**

**Tel 075 8003795 - Fax 075 8014816**

**E-mail: [info@brufaniofficine.com](mailto:info@brufaniofficine.com) - [officine@brufaniofficine.com](mailto:officine@brufaniofficine.com)**

Svolgiamo la ns. attività di tornitura e fresatura meccanica di precisione da 27 anni garantendo e certificando tutte le ns. lavorazioni: alle macchine tradizionali sono stati affiancati macchinari ad alta tecnologia ed abbiamo qualificato i ns. dipendenti.

La produzione, su commessa, si rivolge in prevalenza al settore aeronautico, degli impianti di energia, del packaging, a quello automobilistico ed agricolo ed è gestita e certificata **ISO 9001-2000**.



### **Il ns. parco macchine:**

N. 1 CENTRO CON PALLETT MORI SEIKI 510x510x1000;

N. 1 TORNIO MORI SEIKI D=350; L=580

N. 1 CENTRO DI LAVORO SIGMA X=1200; Y=550; Z=600; IV ASSE INDEXATO

N. 1 CENTRO DI LAVORO SIGMA X=1200; Y=550; Z=550; IV ASSE CONTINUO

N. 1 CENTRO 5 ASSI SIMULTANEI DECKEL MAHO X=800; Y=700; Z=600;  
RPM=18000

N. 2 TORNII CNC D.210 L.500

N. 1 FRESATRICE CNC ORIZZ.+VERT. FIL X=3000; Y=1000; Z=1000;  
TAVOLA GIREVOLE 1000x1000

N. 1 FRESATRICE CNC PUNTO PUNTO FIL X=1200; Y=700; Z=500

N. 1 MICROLIGHT+N. 1 PROFILOMETRO MITUTOYO L=200;

N. 1 PROIETTORE DI PROFILI;

N. 1 MACCHINA CONTROLLO TRIDIMENSIONALE MITUTOYO X=905  
Y=1005 Z=605



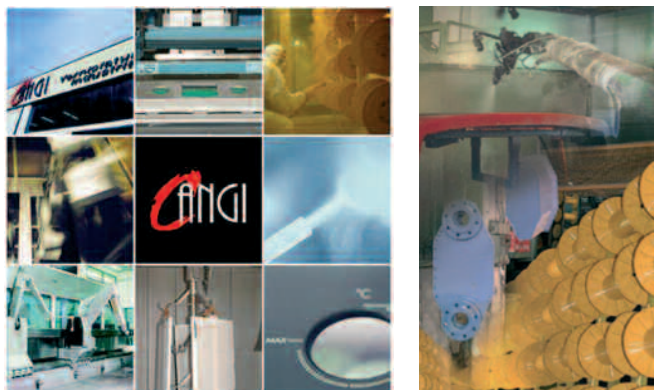


**06010 Pistrino di Citerna (PG) - Via A. Volta, 2**

**Tel. 075 8592712 / 8593331**

**E-mail: info@cangi.com**

**www.cangi.com**



La nostra è un'azienda certificata **UNI EN ISO 9001:2000** che offre servizi specifici conto terzi che riguardano il trattamento di superfici metalliche con le seguenti tecnologie:

- Pre-trattamenti di fosfatazione o sabbiatura
- Verniciatura a polveri automatica o manuale
- Verniciatura a liquido con prodotti a base solvente o idrosolubile o silconica
- Applicazione di termoplastici (Rilsan)

**Lavoriamo su varie linee produttive che consentono flessibilità relativamente alle diverse esigenze dei nostri clienti mantenendo alti standard qualitativi.**

Per venire incontro alle vostre esigenze offriamo anche servizi accessori quali

- Serigrafia
- Assemblaggi
- Imballaggi specifici e gestione logistica

Pad. 5 - F 13 - Piazza delle Reti d'Impresa



COSTRUZIONI MECCANICHE

06031 Bevagna (PG) - Via Fossa Renosa, 169/H

Tel. 0742 361655 - Fax 0742 361735

E-mail: [contatti@costruzioni-castellani.it](mailto:contatti@costruzioni-castellani.it)

[www.costruzioni-castellani.it](http://www.costruzioni-castellani.it)



- **N° 2 CENTRI DI LAVORO ORIZZONTALE  
KITAMURA HX 400IF CORSE 600X600X700 mm**
- **IMPIANTO FASTEMS FPC 750 CON ESTENSIONE FASTEMS FPC 750**
- **CENTRO DI LAVORO VERTICALE MORI SEKI SV500,  
CORSE 1000X500X500 mm**

Eseguiamo lavorazioni meccaniche di alta precisione,  
in particolare nel settore aeronautico ed energetico,  
con esperienza ventennale nelle lavorazioni ad asportazione di truciolo,  
sia in tornitura che in fresatura.

Siamo in grado di lavorare una vasta gamma di materiali,  
da quelli più comuni a quelli più specifici come il titanio, inconel ed astelloy.



**CEM s.r.l.**  
**CARPENTERIE MECCANICHE**

42013 Casalgrande (RE) - Strada Statale 457, 113

Tel. 0522 846985/849592 - Fax 0522 840436

E-mail: [info@cemsrl.it](mailto:info@cemsrl.it)

[www.cemsrl.it](http://www.cemsrl.it)



**CEM S.r.l.** è specializzata da oltre un ventennio nella progettazione e produzione di carpenterie elettriche ed elettroniche standard e a disegno.

I nostri prodotti sono la le necessità dei nostri clienti, ai quali diamo la possibilità di avere il quadro o la carenatura o altri prodotti, delle dimensioni, del colore, delle caratteristiche tecniche e estetiche che desiderano.

#### **Elenco attrezzature**

- **N. 1 punzonatrice cesoia FINN POWER**
- **N. 1 laser PRIMA INDUSTRIA PLATINO 1530**
- **N. 2 piegatrici FARINA tonnellate/30 delle quali una robotizzata**
- **N. 1 macchina per la posa della guarnizione poliuretanic**
- **N. 1 impianto di VERNICIATURA INDUSTRIALE**



## CERASA MECHANICS srl

06086 Torchiagina di ASSISI (PG) - Via A. Canini, 58

Tel. 075 8038219 - Fax 075 8038219

E-mail: [cerasatec@libero.it](mailto:cerasatec@libero.it)

[www.cerasamechanics.it](http://www.cerasamechanics.it)



***CERASA MECHANICS srl***

***Dal 1980 produzioni componenti meccanici di precisione per l'industria***



**MECCANICA DI PRECISIONE**

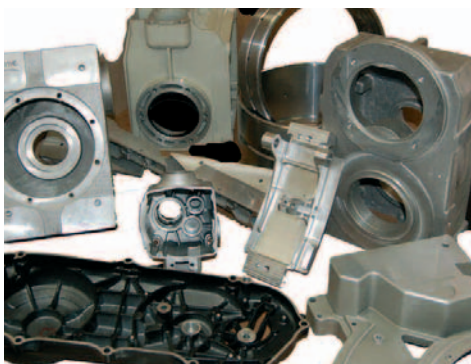
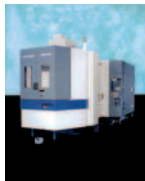
**06038 Spello (PG) - Vocabolo Navello - Zona Industriale**

**Tel. 0742 301626 / 302061 - Fax 0742 301514**

**E-mail: [ciancaleoni@ciancaleoni.it](mailto:ciancaleoni@ciancaleoni.it)**

**[www.ciancaleoni.com](http://www.ciancaleoni.com)**

- LAVORAZIONI SU CENTRI A CONTROLLO NUMERICO
- TORNITURA DI COMPONENTI ANCHE DI GROSSO DIAMETRO
- CALANDRATURA LAMIERE ANCHE ALTO SPESSORE
- CARPENTERIA MECCANICA



### **PIÙ DI 30 ANNI DI ESPERIENZA AL VOSTRO SERVIZIO**

Calandratura lamiere fino a 40 mm per 3 metri di estensione,  
o 150 mm su 300 mm di estensione

Fresature ed alesaggi su 3000 mm x 2200 mm x 1500 mm (L x L x A)

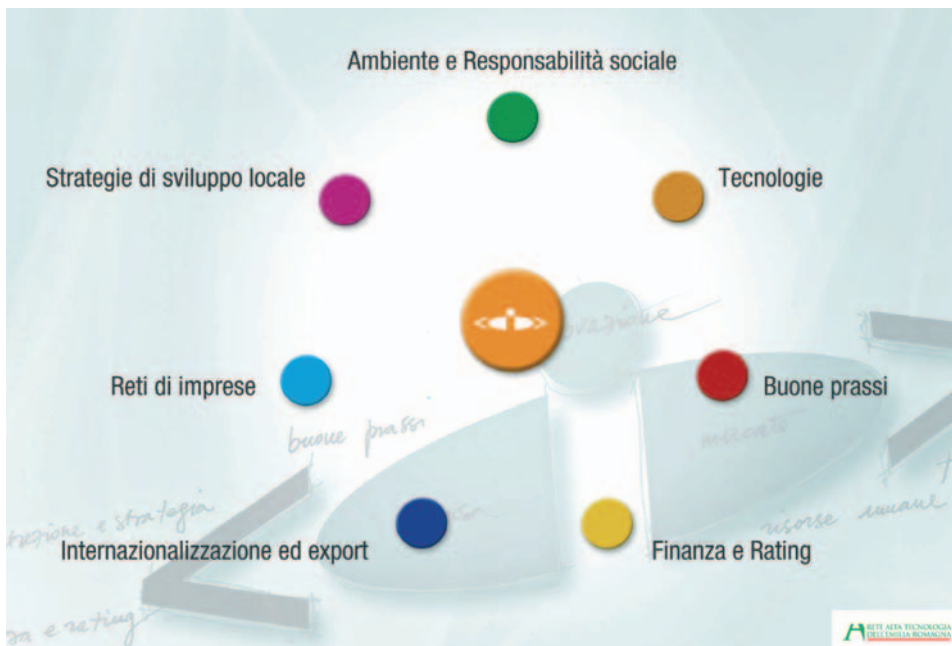
Lavorazioni certificate da sistema di misura tridimensionale

Tornitura fino a 3000 mm di diametro

Saldatura robotizzata ad arco sommerso



**Centro per l'innovazione gestionale  
nell'artigianato e nelle PMI**



CNA Innovazione opera come “intermediario” e “facilitatore” in grado di intercettare e collegare efficacemente l’offerta proveniente dal mondo scientifico e la domanda del sistema delle piccole imprese, costruendo soluzioni.

Promuove lo sviluppo della cultura e dell’innovazione organizzativa e manageriale, attraverso l’introduzione di pratiche manageriali avanzate, proprio per poter sfruttare appieno il potenziale tecnologico a disposizione.

Il centro opera in collegamento con altre realtà per soddisfare un maggiore numero di domande ed ampliare i punti produttori di cultura dell’innovazione manageriale specifica della piccola impresa, coniugando comunicazione, formazione e knowledge management nell’attività di tutti i giorni delle imprese. Si avvale di personale specificatamente formato e certificato nella logica del “facilitator” e del “temporary manager”, attraverso cui promuove il trasferimento dell’innovazione, assistendo l’imprenditore e formando i suoi collaboratori, i quali, nel contempo, vengono dotati di adeguata strumentazione a supporto delle nuove competenze acquisite.

Pad. 5 - H 17 - Piazza delle Reti d'Impresa  
Pad. 6 - I 68 - Piazza dell'Innovazione



62019 Recanati (MC) - Via F.lli Maggini, 46

Tel. 071 7576097 - Fax 071 7576098

E-mail: [info@damar.it](mailto:info@damar.it)

[www.damar.it](http://www.damar.it)



**LAVORAZIONI  
DI ALTA PRECISIONE**

**TRANCIATURA E PIEGATURA  
METALLI CONTO TERZI**

**PROGETTAZIONE E  
COSTRUZIONE STAMPI**



La **DA.MA.R.** si propone come partner ideale di imprese che realizzano prodotti similavorati di alta qualità nei vari settori auto, moto, elettrico, elettronico, ecc.) che necessitano di lavorazioni meccaniche di alta precisione nonché trattamenti vari e assemblaggi finali. Attrezzature aziendali: Centri di lavoro a CNC verticali a 3 o 4 assi c/cambio pallet per piccole e medio-grandi serie. Certificazione aziendale nel rispetto delle norme **UNI EN ISO 9001**.



**DIPIEMME s.r.l.**

28010 Gargallo (NO) - Via Isei, 12  
Tel. 0322 955295 - Fax 0322 912717  
E-mail: [info@dipiemmesrl.it](mailto:info@dipiemmesrl.it)  
[www.dipiemmesrl.it](http://www.dipiemmesrl.it)

*L'ARTE  
DELLA  
PRECISIONE*



*Le macchine presenti nella nostra azienda comprendono:*

- Torni automatici, monomandrino tradizionali con passaggio barra fino a 100 mm.
- Torni CNC con passaggio barra fino a 70 mm
- Plurimandrini di ultima generazione con passaggio barra fino a 37 mm.

Siamo in grado di produrre qualsiasi particolare su specifico disegno/campione del cliente, partendo da barra trafilata di sagoma diversa (tonda, esagonale, quadrata e profili speciali) da un diametro minimo di 10 mm. ad un diametro massimo di 100 mm. Eseguiamo qualunque lavorazione (tornitura, foratura, fresatura, filettatura, brocciatura, ecc.).

*La nostra produzione è assai diversificata ed i particolari prodotti possono essere finalizzati a settori industriali diversi:*

- Valvole industriali - Rubinetteria cromata - Rubinetteria per apparecchi scaldanti -
- Elettrico ed elettronico - Automobili, motocicli, biciclette - Sistemi di fissaggio, ecc.

Pad. 5 - F 21 - Piazza delle Reti d'Impresa





foratura profonda



41014 Castelvetro (MO) - Via Destra Guerro, 34/a

Tel. 059 790894 - Fax 059 708512

E-mail: [info@drilling-co.it](mailto:info@drilling-co.it)

[www.foraturaprofonda.com](http://www.foraturaprofonda.com)



**Foratura profonda** a disegno in asse, fuori asse su alberi, steli, ingranaggi di piccole e medie dimensioni.  
Incrociata, inclinata anche in due direzioni su stampi e piastre di tutte le dimensioni.  
Operazioni complementari ai fori.  
Programmazione CAD CAM.

**Il parco macchine composto da 14 foratrici dotate di soluzioni ad alta tecnologia permette di affrontare e risolvere la maggior parte delle richieste di FORATURA PROFONDA.**



## EVLTORNERIA AUTOMATICA s.r.l.

41012 Carpi (MO) - Via Watt, 1/3  
Tel. 059 643989 - Fax 059 644011  
E-mail: [evl@evltorneria.it](mailto:evl@evltorneria.it)  
[www.evltorneria.it](http://www.evltorneria.it)



La **EVLTORNERIA** opera da oltre 20 anni nel settore della subfornitura di particolari meccanici ricavati da lavorazione da barra, per i settori della componentistica auto, oleodinamica, movimento terra e altro. Dispone di un parco macchine moderno e tecnologicamente avanzato. Sistema qualità certificato secondo le norme **DIN-EN ISO-9001**.

### **MEZZI PRODUTTIVI:**

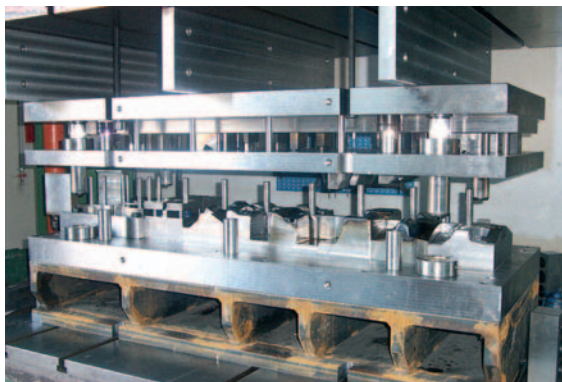
- **TORNI CNC BIMANDRINO E MONOMANDRINO PASSAGGIO BARRA FINO A 65 mm**
- **TORNI FANTINA MOBILE CNC PASSAGGIO BARRA DA 2 A 32 mm**
- **TORNI PLURIMANDRINI 6-8 MANDRINI PASSAGGIO BARRA FINO A 32 mm**
- **MACCHINE PER LA LAVORAZIONE DI RIPRESA**



06063 Magione (PG) - Via dei Fiordalisi, 7  
Tel. 075 841225 - Fax 075 841225  
E-mail: sales.faluomi@tiscali.it

AZIENDA CERTIFICATA UNI EN ISO 9001:2000

**LA NOSTRA FORZA:  
LA SODDISFAZIONE  
DEL CLIENTE**



Da oltre 20 anni progettiamo e realizziamo stampi per la tranciatura e deformazione a freddo della lamiera, attrezzature elettromeccaniche di vario tipo e prototipi nella meccanica di precisione. La qualità, l'esperienza e la professionalità, rappresentano da sempre obiettivi cardini della filosofia produttiva dell'Azienda. Il reparto costruzione stampi dispone di macchine tecnologicamente all'avanguardia e di grande precisione:

- elettroerosione CNC a filo (corse 500 x 350 Z250)
- fresatrici CNC ad alta velocità (fino a X3000 Y1400 Z1500)
- torni paralleli
- rettificatrice tangenziale (1200 x 600)

**NON SOLO STAMPI:**

- maschere di saldatura e di assemblaggi
- saldatura TIG acciaio inox
- stampaggio e piccole produzioni
- riparazione e manutenzione
- attrezzature speciali
- lavorazioni conto terzi di fresatura, elettroerosione a filo e rettifica per piani.

Pad. 5 - G 17 - Piazza delle Reti d'Impresa



**ARREDO NEGOZI - ASSEMBLAGGI - SALDATURE TIG-MIG**

**06019 Umbertide (PG) - Via dei Carrai, 16**

**Tel. 075 9420275 - Fax 075 9420324**

**E-mail: fm.componenti@libero.it**

**AFFIDABILITA'  
QUALITA'  
RISPETTO DEI TEMPI  
PREZZI COMPETITIVI**

**SONO ALLA BASE DELLA NOSTRA AZIENDA!**

Evidenziamo che con il passare del tempo  
abbiamo accresciuto Know-How e Tecnologia per essere competitivi  
nel campo dell'arredamento negozi  
sia in acciaio inox, ferro cromato, ecc...

Inoltre abbiamo creato un buon collegamento d'impresе quale  
taglio laser,  
lavorazione di fresatura  
e quant'altro serva per fornire un buon prodotto.



**FMV Trasmissioni Meccaniche s.n.c.**

**53036 Poggibonsi (SI) - Via Ombrone, 5/11**

**Tel. 0577 937141 - Fax 0577 936629**

**E-mail: [fmv@fmv.it](mailto:fmv@fmv.it)**

**[www.fmv.it](http://www.fmv.it)**



L'azienda nasce come fonderia alla metà degli anni sessanta ed in seguito, interpretando le esigenze del mercato locale, si evolve specializzandosi nella produzione di pulegge a gole in lega di alluminio, di cui cura tutto il processo di lavorazione per giungere al prodotto finito, pronto per il montaggio.

Divenendo di esclusiva proprietà dei soci Sergio Valiani e Costanza Conti l'azienda pur mantenendo lo stesso logo ha cambiato la sua denominazione per andare incontro all'esigenza di proporsi come realtà produttiva dedita non solo alla fusione ma anche alla finitura e vendita di organi di trasmissione.

Per far ciò l'azienda si è dotata di isole robotizzate di fusione e di tornitura, di forni fusori e di torni a controllo numerico sia orizzontali che verticali.

Inoltre dal 1999 ha un sistema di gestione integrato qualità e ambiente rispondente alle norme **UNI EN ISO 9000 ed. 2000** e **UNI EN ISO 14001** certificato da ente terzo.



**Attività:**

**Pulegge a gole in lega di alluminio:**

- **diametro primitivo da 40 mm a 550 mm 1, 2, 3 gole, con sezioni A-SPA, B-SPB, Z-SPZ**
- **con foro centrale lavorato**
- **linguette, fori filettati e fori passanti per spine di fissaggio**

**Pulegge per cinghie POLY V e PIANE su richiesta**



**06086 Petrignano di Assisi (PG) - Via Stradetta, 24**

**Tel. 075 8038640 - Fax 075 8039687**

**E-mail: [fomap@fomap.it](mailto:fomap@fomap.it)**

**[www.fomap.it](http://www.fomap.it)**

Azienda con

**SISTEMA DI QUALITA' CERTIFICATI SECONDO  
UNI EN 9001/2000 E UNI EN 9100/2005  
(SERIE AEROSPAZIALE)**



#### **PRODUZIONE:**

- Lavorazioni meccaniche di alesaggio, fresatura, foratura su particolari di ingombro max. fino a 7.000 mm.;
- Lavorazioni meccaniche di tornitura fino a diametri di 2.700 mm.;
- Processi di saldatura SMAW - TIG - MIG qualificati;
- Trattamenti termici di distensione e normalizzazione ;
- Controlli non distruttivi a norme ASME (L.P., Magnetoscopici, Visivi)
- Controlli dimensionali geometrici su macchina di misura tridimensionale in ambiente a temperatura controllata.



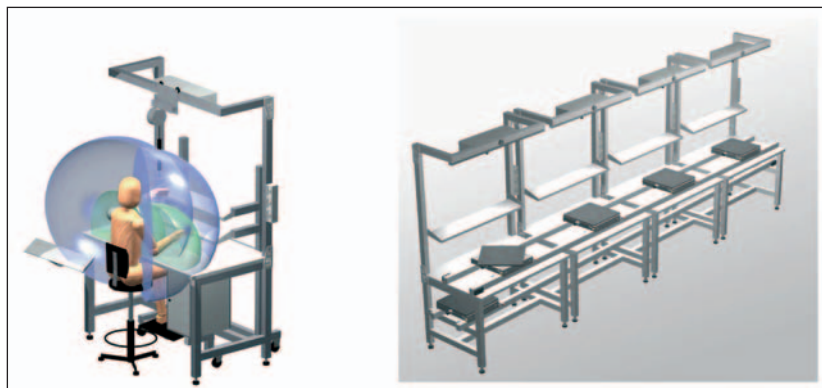
# FOMIR Srl

40055 Castenaso (BO) - Via Tosarelli, 165/2

Tel. 051 782444 - Fax 051 782142

E-mail: sales@fomir.it

www.fomir.it



- Banchi e posti ergonomici di lavoro e di montaggio
- Sistemi innovativi, semplici ed economici per la realizzazione di linee manuali di assemblaggio
- Linee e macchine automatiche e semiautomatiche per il montaggio di oggetti da 5 g. a 10 Ton.

La **FOMIR** si occupa da oltre 30 anni di sistemi per migliorare il rendimento, la razionalità, l'ergonomia e la qualità nelle operazioni di assemblaggio e montaggio.



**GILLI** s.r.l.

**TORNITURA AUTOMATICA DI PARTICOLARI DA Ø 3 A Ø 70**

**40033 Casalecchio di Reno (Bologna) - Italy - Via Picasso, 3**

**Tel. 051 577041 - Fax 051 577052**

**E-mail: gilliwalter@libero.it**

**www.gibo.biz**

*Dopo oltre 45 anni di attività  
ci possiamo permettere  
di garantirvi:*

**AFFIDABILITÀ**

**QUALITÀ**

**RISPETTO DEI TEMPI**

**PREZZI COMPETITIVI**



**Torneria automatica passaggio barra da Ø 3 a Ø 100 con torni cnc,  
centri di lavoro cnc e macchine transfer.**

***Torni automatici:***

- **CNC a 2, 4, 8, 12 assi controllati, 3 utensili in contatto simultaneamente con contromandri e utensili motorizzati fino a barra Ø 100;**
- **Monomandrino a camme fino a Ø 42;**
- **Plurimandrino fino a Ø 25.**

Eseguiamo ogni anno oltre 2.500.00 particolari torniti per le applicazioni nelle attività più diverse: elettroniche, medicali, meccaniche, arredamento, gas compressi, pneumatiche, oleodinamiche oltre ad inserti e componenti di fissaggio standard e speciali e la costruzione ed il montaggio di gruppi completi.

**Member of**



**European Working Group**

N-TB / TC100 / WG01 - Zero defects objective  
Italian section - First operational unit

**Pad. 5 - H 25 - Piazza delle Reti d'Impresa**





**06019 Umbertide (PG) - Zona Industriale Madonna del Moro**

**Tel. 075 9417114 - Fax 075 9417842**

**E-mail: [info@gm-meccanica.it](mailto:info@gm-meccanica.it)**

**[www.gm-meccanica.it](http://www.gm-meccanica.it)**

***DA OLTRE 20 ANNI  
OPERIAMO NEL CAMPO  
DELLA TORNERIA  
AUTOMATICA DA BARRA  
PER GARANTIRE:***

- AFFIDABILITA'**
- QUALITA'**
- TEMPI DI CONSEGNA**
- PREZZI COMPETITIVI**



**TORNITURA AUTOMATICA CON PASSAGGIO BARRA  
DA DIAMETRO 3 A 75 SU:**

- MACCHINE CNC**
- PLURIMANDRINI**
- MONOMANDRINO A CAMME**

Si realizzano lavorazioni partendo da disegni o campioni forniti dal cliente, mettendo a disposizione l'esperienza maturata negli anni per soddisfare al meglio le singole esigenze della ns. clientela, in modo da ottenere un prodotto economico senza trascurare la qualità. All'interno della ns. azienda è presente una vasta scorta di materie prime: acciai inox, alluminio, ottone, acciai al piombo, per soddisfare le commesse di lavorazioni particolarmente urgenti.

# GULINELLI

**TRATTAMENTO SUPERFICIALE METALLI**

**40050 Monte S. Pietro (BO) - Via dell'Artigianato, 16/18**

**Tel. 051 6760271 - Fax 051 6761581**

**E-mail: [gulinellidm@libero.it](mailto:gulinellidm@libero.it)**

**[www.gulinelli.it](http://www.gulinelli.it)**

*Effettuiamo lavorazioni per conto terzi di trattamento superficiale dei metalli e pulitura metalli, vibrofinitura, brillantatura, levigatura chimica, lavaggio a ultrasuoni e sgrassaggio, burattatura, pregalvanica e assemblaggi.*



La nostra azienda nasce nel 1970 e da allora si è sempre distinta per Qualità e Professionalità, Precisione e Rapidità nelle consegne.

Oltre a mettere a disposizione dei propri clienti il Know-How acquisito in questi 35 anni di attività nella risoluzione di problemi, si impegna costantemente nella ricerca di materiali, macchinari e formazione del personale allo scopo di fornire lavorazioni di qualità sempre più in linea con le esigenze del mercato.

I campi di applicazione delle nostre lavorazioni spaziano in tutti i settori.

(Es. ricambi e accessori per auto e moto, alimentare e macchine automatiche, oleodinamica, agroalimentare, metalmeccanica in genere).

**BURATTATURA / BRILLANTATURA / VIBROFINITURA  
ELETTROLUCIDATURA / DECAPPAGGIO  
LAVAGGIO SGRASSAGGIO / PALLINATURA**

Pad. 5 - F 26 - Piazza delle Reti d'Impresa

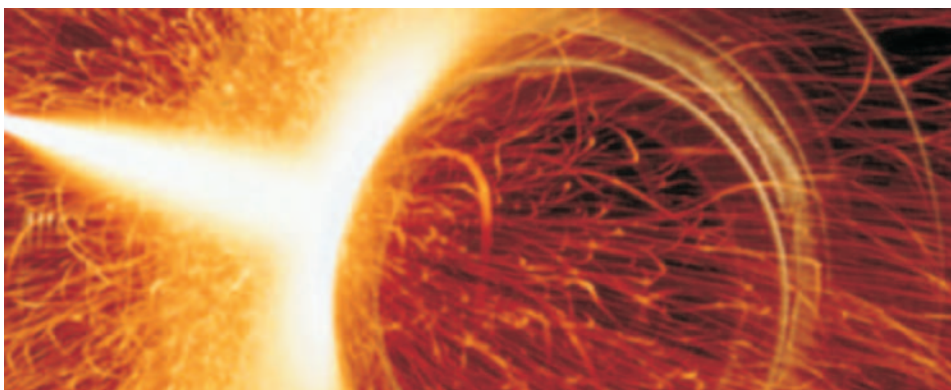


**06034 Foligno (PG) - Via G. Giuliani - Z.I. La Paciana**

**Tel. 0742 630327 - Fax 0742 630358**

**E-mail: [info@htcenter.it](mailto:info@htcenter.it)**

**[www.htcenter.it](http://www.htcenter.it)**



### **PROCESSI SPECIALI**

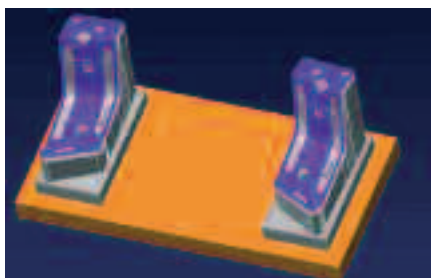
ELECTRON BEAM WELDING  
SALDATURA EDW FASCIO DI ELETTRONI  
COATING PLASMA-HVOF  
TRATTAMENTI TERMICI IN VUOTO  
BRASATURE IN VUOTO



Pad. 5 - G 17 - Piazza delle Reti d'Impresa



06019 Umbertide (PG) - Via dei Falegnami, 14 - Zona Ind. Madonna del Moro  
Tel. 075 9420421 - Fax 075 9421356  
E-mail: [info@ikomtech.it](mailto:info@ikomtech.it)  
[www.ikomtech.it](http://www.ikomtech.it)



### **PROGETTAZIONE E COSTRUZIONE STAMPI A BLOCCO, PROGRESSIVI E A TRASFERTA**

La produzione è gestita e coordinata dal responsabile della Produzione in collaborazione stretta con il responsabile di Tempi Metodi e Programmazione; grazie al software di gestione della produzione GAMMA è possibile monitorare l'avanzamento delle commesse quotidianamente e correggere gli scostamenti temporali (per ogni commessa, definita la data di consegna, sono fissate le date cardine per ogni attività progettuale e produttiva) attraverso risorse esterne e/o turni aggiuntivi di lavoro.

Fondamentale per la realizzazione del prodotto è la fase di progettazione effettuata da un team di progettisti esperti e consapevoli.

L'ufficio tecnico è costituito da 4 postazioni di lavoro CAD CAM TEBIS, finalizzate alla programmazione delle Ns. macchine a controllo numerico, a 3 e a 5 Assi, comprese le operazioni di foratura a 2 assi 1/2.

Versione Tebis 3.3 R5.



**IMA s.r.l.**

**50132 FIRENZE - Via Aretina, 180/R**

**Tel. 055 690401 - Fax 055 690670**

**E-mail: [ima@imafreni.it](mailto:ima@imafreni.it)**

**[www.imafreni.it](http://www.imafreni.it)**

La nostra organizzazione si è costituita nel 1966 con Italo Martelli, su esperienze maturate già nel 1951 nel settore dei freni e frizioni per impianti di sollevamento, freni elettromagnetici per motori elettrici, carroponti, gru, limitatori di coppia, paranchi elettrici, carrelli elevatori, autobus, metropolitano, settore ferroviario, camion movimento terra, moto, industrie cartiere, tessili, stampaggio a caldo e/o freddo, presse, tranciatura, siderurgia, petroli, navale.



Abbiamo acquisito un'esperienza tale che ci permette di proporre una vasta e completa gamma di materiali e servizi che garantisca un ottimo livello qualitativo; dovendo rispondere alle esigenze più severe, usiamo le migliori materie prime per realizzare prodotti con precise tecnologie di utilizzo.

Disponiamo del nostro laboratorio per realizzare qualsiasi particolare a disegno o/a campione inoltre per eseguire qualsiasi tipo di incollaggio a caldo di freni e frizioni per un'accurata revisione o costruzione del vostro particolare in tempi brevi.

La nostra azienda è **Certificata Iso 9001:2000 VISION**



Pad. 5 - H 13 - Piazza delle Reti d'Impresa



**06064 Panicale (PG) - Via Olmini, 8**

**Tel. - Fax 075 8378043**

**E-mail: inoxmetalsystem@libero.it**

INOX METAL SYSTEM s.r.l. azienda operativa dal 20/01/03 con sede nella Zona Industriale Olmini Panicale (PG) opera nel settore delle **COSTRUZIONI E POSA IN OPERA** della **CARPENTERIA MECCANICA** leggera con lavorazioni di (inox-alluminio-rame-ferro).

L'azienda è in grado di una vasta gamma di prodotti e servizi frutto di un'evoluzione tecnologica del ciclo produttivo e di un'esperienza ventennale dei 5 soci fondatori.

L'organico attuale è composto da 14 persone (5 soci + 9 dipendenti).

La sede operativa con una superficie attuale coperta di 1600 Mq con una dotazione di macchine moderne per la lavorazione di laminati, profilati, tubolari, ed estrusi in (acciaio inox, rame, alluminio, ferro), è in grado di produrre componenti per i diversi settori e applicazioni quali:

#### **Componentistica per i settori:**

- **ALIMENTARE • OSPEDALIERO • ARREDO URBANO • ELETTRONICA DI POTENZA •**
- **Per il trattamento ACQUE • Per il trattamento dei RIFIUTI • ENOLOGICO •**

#### **Le principali fasi del ciclo produttivo sono:**

Taglio da formati - Punzonatura - Piegatura - Saldatura - Assemblaggio - Calandratura  
Curvatura di tubi con anima interna - Verniciatura (esterna).

L'esigenza di poter soddisfare le più avanzate richieste del cliente in Qualità, Servizio, e contenimento dei prezzi di acquisto ci ha spinto a costituire la nostra azienda, creando un ciclo produttivo con impianti tecnologicamente aggiornati.

Il nostro piano di miglioramento si basa in primo luogo nel conoscere esattamente le necessità del cliente, provvedendo all'approvvigionamento dei materiali adeguati nei tempi minimi necessari presso le fonti di maggior affidabilità.

Qualora il cliente lo richieda possiamo occuparci di ingegnerizzazione del prodotto con l'ausilio di professionisti esterni e centri di ricerca.

#### **Il parco macchine è così costituito:**

- Presso piegatrice B.L. sincron 200 tonn x 4000 assistita su 5 assic CNC Kwar 200.
- Presso piegatrice WARCOM mod. FUTURA 30 - 160 assistita su 7 assi CNC Kwar 2000.
- Cesoa 3050X8/10X4000 c.n.c.
- Punzonatrice oleodinamica .
- Calandra idraulica a 4 rullo 2000x8/6
- Curvatubi con anima c.n.c.
- Curva Profili a c.n.c
- Linea di taglio a nastro automatica c.nc
- Pressa idraulica da ton. 100.
- Trapani vari.
- 5 linee di saldatura Mig Mag.
- 3 linee di saldatura Tig.
- 2 linee di saldatura arco pulsato
- Punzonatrice TRUMPF TRUMATIC TC 200 ROTATION con magazzino automatico a 15 stazioni utensili tavola di lavoro 1280x2070.
- **Apporto esterno di taglio laser.**
- Inoltre possiamo usufruire di 2 camion di proprietà per il trasporto della ns. produzione (1 Fiat Daily portata utile 9 quintali, ed un Fiat Eurocargo portata utile 35 quintali).

# LAMIPRESS s.r.l

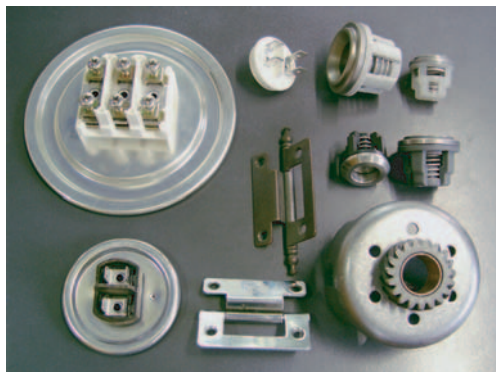
## LAVORAZIONE LAMINATI METALLICI

40050 Monte S. Pietro (BO) - Via I. Bandiera, 14/c

Tel. 051 969298 - Fax 051 969219

E-mail: lamipress.tec@tin.it

- STAMPAGGIO E TRANCIATURA
- IMBUTITURA, FILETTATURA, SALDATURA
- ATTREZZERIA INTERNA
- COSTRUZIONE STAMPI INTERNA
- ASSEMBLAGGI MANUALI E ROBOTIZZATI
- COSTRUZIONE MACCHINE AUTOMATICHE INTERNA



Dal 1979 siamo specializzati nella tranciatura e imbutitura dei laminati in genere. Dalla progettazione e realizzazione degli stampi alla produzione dei particolari offriamo al cliente un prodotto finito completo di trattamenti termici e/o superficiali. La progettazione degli stampi e delle macchine automatiche per gli assemblaggi è eseguita interamente all'interno dal nostro ufficio tecnico dotato di sistema CAD/CAM, la costruzione è affidata al nostro reparto attrezzeria. Possediamo presse meccaniche da 25 a 220ton attrezzate per le lavorazioni in automatico da nastro. Siamo inoltre equipaggiati per l'esecuzione di ogni tipo di assemblaggio meccanico, automatico e manuale, nonché di saldatura.



**Pad. 5 - H 22 - Piazza delle Reti d'Impresa**



06034 Foligno (PG) - Via L. Coccetti, 9  
Tel. 0742 23829 / 20417 - Fax 0742 0318303  
E-mail: [info@mazzocchinet.com](mailto:info@mazzocchinet.com)  
[www.mazzocchinet.com](http://www.mazzocchinet.com)

*Da 30 anni la qualità  
al servizio dei nostri clienti.*

**Macchine:**

Lavorazione lamiera da 0,1 a 25 mm di Ferro  
da 0,1 a 20 mm di Inox

Taglio Laser 4KW

Taglio Laser 3 KW

Presso piegatrici: 3m 100 ton c.n.c  
2m 50 ton c.n.c

Taglio Plasma HD da 0 a 20 mm Fe – Inox



**Progettazione:**

Concept design - Industrializzazione - Prototipi - Produzione seriale

Mazzocchi opera nel settore meccanico dal 1976, l'obiettivo è soddisfare le esigenze dell'industria meccanica di media e alta precisione. L'attività principale è la produzione di particolari in lamiera per terzi, alla quale si affianca un'attività di prototipazione, completando il servizio con l'assemblaggio dei vari assisemi.

Grazie all'attenta standardizzazione dei parametri di produzione, l'azienda opera nel settore aeronautico. La qualità, tra i principali obiettivi della azienda, è assicurata a partire dai controlli delle materie prime, certificate, seguendo e verificando le varie fasi di lavorazione del prodotto, che viene consegnato rispettando i tempi concordati. Tutto ciò è possibile grazie al costante aggiornamento, dei mezzi di produzione ed alla costante formazione erogata al personale. Soddisfare nuove richieste del cliente e particolari esecuzioni è un continuo sondaggio delle nostre capacità e del nostro know-how





## MCD Officina Meccanica s.r.l.



50069 Sieci Pontassieve (FI) - Via Bellini, 14  
Tel. 055 8309463 - Fax 055 8309750  
E-mail: mcdsrl@virgilio.it  
www.mcdsrl.com

Da oltre 30 anni realizziamo nel settore della meccanica di precisione particolari meccanici di piccole e medie dimensioni nei più avanzati settori: motoristico, ottico, refrigerazione, strumentale, pneumatico, idrodinamico, biomedico, laser biomedicale.



La nostra azienda si è sviluppata e aggiornata continuamente, nel tempo ha ampliato la sua struttura installando una rete di PC per la gestione della produzione e della programmazione dei controlli numerici con l'ausilio di un sistema cad-cam.

MCD è oggi una moderna officina meccanica di precisione, specializzata nella tornitura e fresatura a controllo numerico con macchine utensili dell'ultima generazione.

Il livello qualitativo raggiunto dalla MCD riguardo la fornitura del prodotto finito offre la garanzia della massima affidabilità e ci ha permesso la lavorazione dei più svariati tipi di materiale:

- acciai • acciaio inox • ghise • alluminio • ottone • materie plastiche • titanio • ecc.

MCD ha intrapreso il totale adeguamento dell'azienda al Sistema Qualità per l'ottenimento della certificazione ISO 9002.

I nostri macchinari, ad altissima tecnologia, uniti a sistemi di gestione e controllo di ultima generazione, consentono infinite lavorazioni, con ottimi risultati di precisione e tempi di realizzazione.

### Torni C.N.C.

OKUMA LB300 - M passaggio barra Ø67 mm interfacciato con ROBOT FANUC arc mate 100i M6 adatto a grandi produzioni

OKUMA LB300 - M passaggio barra Ø67 mm interfacciato con ROBOT FANUC M16i adatto a grandi produzioni

OKUMA LB300 - M passaggio barra Ø67 mm da ripresa adatto a piccole produzioni

OKUMA LB300 - M passaggio barra Ø67 mm con caricatore di barre IEMCA

OKUMA LB15II - M passaggio barra Ø67 mm con caricatore di barre IEMCA

### Centri di lavoro

BRIDGEPORT VMC 1000 XP 30 utensili CORSA X1000 Y600 Z600 con possibilità di innesto TAVOLA GIREVOLE TIPO SCOTTI

BRIDGEPORT VMC 1000 XP 22 utensili CORSA X1000 Y 600 Z 600 con possibilità di innesto DIVISORE TIPO JOHN SHIPMAN

BRIDGEPORT VMC 600 22 22 utensili CORSA X600 Y600 Z600 con possibilità di innesto TAVOLA GIREVOLE TIPO SCOTTI

BRIDGEPORT VMC 610 XP2 30 utensili CORSA X610 Y600 Z600 con possibilità di innesto TAVOLA GIREVOLE TIPO SCOTTI

Pad. 5 - H 13 - Piazza delle Reti d'Impresa



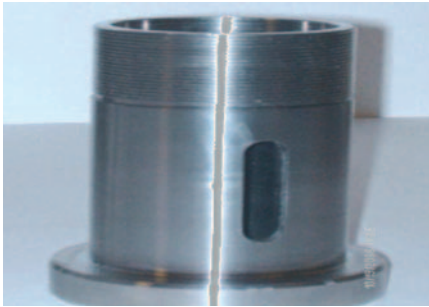
**MAESTRELLI COSTRUZIONI MECCANICHE**

**50053 Empoli (FI) - Via L. Pasteur, 38**

**Tel. 0571 920636 - Fax 0571 920636**

**E-mail: [mcm@internetlibero.it](mailto:mcm@internetlibero.it)**

**[www.paginegialle.it/mcm-fi](http://www.paginegialle.it/mcm-fi)**



- **Tornitura a CNC da ripresa con passaggio barra fino 102 mm e 1.500 di utile tornibile**
- **Tornitura convenzionale con macchine fino a 2.00 sulle punte**
- **Fresatura**
- **Forature di particolari in acciaio inox**
- **Saldatura elettrodo, tig, mig-mag**

Eseguiamo lavorazioni dal pezzo campione fino alla realizzazione di piccoli e medi lotti compreso montaggio e collaudo.

Specializzata nella Lavorazione di Fusioni OTS, alluminio, ghisa, Acciaio Inox, bronzo, ottone, acciai speciali, comuni, bachelite, nylon e materiali compositi.

Si realizzano Carpenterie medie e pesanti.





06034 Foligno (PG) - Via F. Fedeli, 28 Z. I. "LA PACIANA"

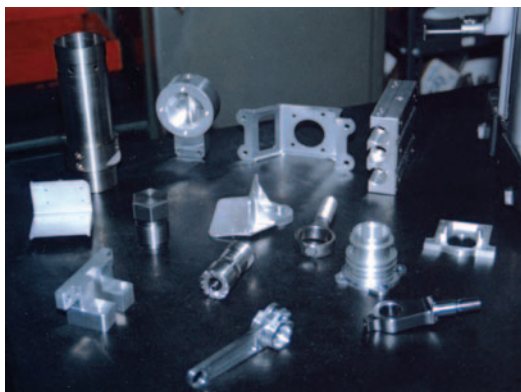
Tel. 0742 22465 - Fax 0742 22465

E-mail: [info@meburi.com](mailto:info@meburi.com)

[www.meburi.com](http://www.meburi.com)

*Grazie a dei macchinari all'avanguardia e ad un personale specializzato la nostra struttura è in grado di garantirvi:*

- **AFFIDABILITA'**
- **QUALITA'**
- **RISPETTO DEI TEMPI**
- **PREZZI COMPETITIVI**



Tornitura CNC 5 assi con contromandrino, passaggio barra da  $\varnothing 3$  a  $\varnothing 70$ .

Tornitura CNC da ripresa fino a  $\varnothing 200$ .

Fresatura CNC verticale con ROTOPALLET, corse macchina 760 x 450 x 450.

Fresatura CNC verticale, corse macchina 1100 x 600 x 600

La nostra attività si occupa di particolari della meccanica generale. In particolar modo siamo orientati verso il settore aeronautico, energetico, sanitario, e per l'arredamento.



**MECinBO** Soc.Cons. a r.l.

**40127 BOLOGNA - Viale Aldo Moro, 22**

**Tel. 051 299532 - Fax 051 377346**

**E-mail: info@mecinbo.com**

**www.mecinbo.com**

**Realizzazione di prodotti assemblati  
(con la realizzazione al nostro interno dei varicomponenti,  
siano essi torniti, tranciati o imbutiti da lamiera,  
stampati in plastica o silicone  
e delle attrezzature per la loro esecuzione).**

**Progettazione e realizzazione di macchine automatiche  
e automatismi  
su macchinari esistenti.**

Engineering, innovazione, flessibilità, affidabilità, soddisfazione del cliente sono gli elementi che fanno di **MECinBO** un partner ideale cui affiancarsi alla ricerca di una giusta soluzione per la realizzazione di automazioni complesse “chiavi in mano”.

L’attività di engineering coniugata con la ventennale esperienza delle imprese bolognesi, fondatrici del consorzio, consente di ideare, progettare e realizzare soluzioni innovative di produzione, sino alla gestione del post-vendita.

Curiamo completamente al nostro interno anche l’eventuale produzione dei gruppi assemblati con le nostre automazioni, dal disegno del cliente alla realizzazione dei singoli particolari (siano essi torniti, tranciati da laminati o stampati in materiali plastici), per poi consegnare l’assemblato finito al cliente.



di Orlandazzi Paolo

**SVILUPPO PROGETTI CAD 2D/3D  
RIVENDITA / SERVICE CAD/CAM**

**43045 Riccò di Fornovo Taro (PR) - Via C.A. Dalla Chiesa, 22**  
**Tel. 0525 401106 - Fax 0525 406898**  
**E-mail: [info@mech-service.it](mailto:info@mech-service.it)**  
**[www.mech-service.it](http://www.mech-service.it)**



### **Divisione CAD**

Progettazione CAD 2D/3D  
Progettazione Macchine Automatiche  
Progettazione e Realizzazione Attrezzature Industriali Speciali  
Progettazione Stampi  
Studi di Fabbricazione e Verifiche di Progetto  
Reverse Engineering e Modellazione Solida

### **Divisione CAM**

Service di Programmi per Macchine Utensili a C.N.C.  
Fornitura Software Personalizzati  
Rivendita, Formazione e Assistenza Software EdgeCAM



**06019 Umbertide (PG)**  
**Zona Ind.le Buzzacchero - Via 1° Maggio**  
**Tel. 075 9412059 - Fax 075 9416854**  
**E-mail: info@modulonet.com**  
**www.modulonet.com**



**Ul. Zwirki 17 i Wigury 65**  
**43-190 Mikołów - Poland**  
**Tel. 0048 327384590**  
**Fax 0048 327384591**



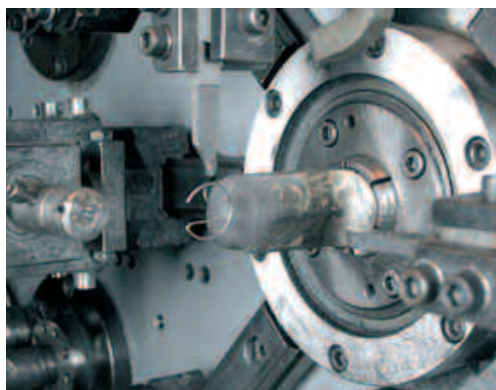
Azienda operante nel settore automotive e *off-highway* product con esperienza nella produzione di particolari stampati, tubi curvati e sottogruppi assemblati.

Dal 2003 le attività produttive si svolgono anche presso lo stabilimento polacco situato a Mikołów.



## MOLLIFICIO COSTANZINO s.r.l.

92027 Licata (AG) - Via Palma  
Tel. 0922 894992 - Fax 0922 891463  
E-mail: [info@mollificiocostanzino.it](mailto:info@mollificiocostanzino.it)  
[www.mollificiocostanzino.it](http://www.mollificiocostanzino.it)



*Il Mollificio Costanzino è un'azienda specializzata  
nella produzione di molle di precisione.  
Produciamo per tutti i settori  
ed in particolare per quello automobilistico,  
elettromeccanico,  
tessile e metalmeccanico  
molle e particolari sagomati  
su specifica richiesta del cliente.*





## MOLLIFICIO VALLI s.r.l.

28040 Oleggio Castello (NO) - Via Ceserio, 39

Tel: 0322 541711 - Fax: 0322 538067

Email: [info@mollificiovalli.it](mailto:info@mollificiovalli.it)

[www.mollificiovalli.it](http://www.mollificiovalli.it)

**Produzione di molle  
e particolari metallici  
sagomati, piegati e tranciati  
in filo e nastro.  
Realizzazione di assemblati.**



**Lavorazioni in filo con diametro da 0,10 mm a 24,00 mm.  
Lavorazioni in nastro con spessore da 0,10 mm a 8,00 mm.  
Impianti di produzione CNC con trattamento termico in linea  
e controllo dimensionale al 100% con telecamera.**

La gamma di produzione comprende molle a compressione, trazione, torsione, pezzi in filo sagomati, anelli, tranciati da nastro e filo e particolari assemblati.

Principali mercati di riferimento: automotive, elettrodomestico, valvolame, applicazioni industriali in genere. Possibilità di piccole serie.

La politica di continuo rinnovamento tecnologico permette di disporre oggi di più del 70% degli impianti interamente a controllo CNC e con età operativa inferiore ai 10 anni.

Capacità annua complessiva: oltre 500 milioni di pezzi.

L'Azienda è certificata **ISO/TS 16949:2002 e ISO 9001:2000**

Pad. 5 - F 19 - Piazza delle Reti d'Impresa





06034 Foligno (PG) - Via Vici, 34 - Z.I. La Paciana

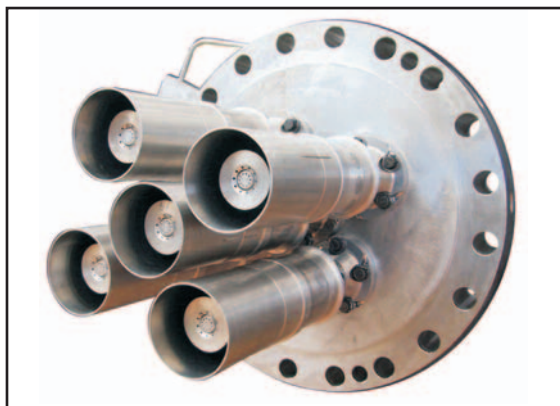
Tel. 0742 630311 - Fax 0742 630358

E-mail: [info@ncmonline.it](mailto:info@ncmonline.it)

[www.ncmonline.it](http://www.ncmonline.it)

**progettiamo,  
sviluppiamo,  
realizziamo**

**per avanzare  
insieme alla tecnologia**



Produzione di  
componenti  
ed assiemi

## Settori

energetico  
aeronautico  
aerospaziale  
industriale  
tecnobiomedicale



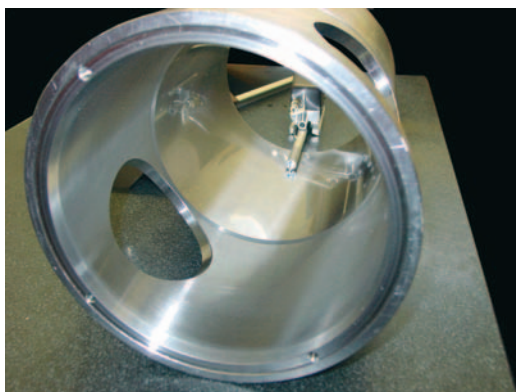
**OFFICINA MECCANICA CICIONI GIAMPAOLO s.a.s.**  
**APPARECCHIATURE OLEODINAMICHE**

06055 Marsciano (PG) - Via Pio Dominici, 5 - Fraz. Cerquetto

Tel. 075879196 - Fax 075879139

E-mail: [info@meccanicacicioni.it](mailto:info@meccanicacicioni.it)

[www.meccanicacicioni.it](http://www.meccanicacicioni.it)



L'Officina Meccanica CICIONI GIAMPAOLO s.a.s. è presente con successo sin dal 1913 nel settore meccanico.

**Si è affermata nel settore industriale delle apparecchiature oleodinamiche in genere ed in particolare nella produzione di centrali e cilindri d'ogni varietà e dimensioni.**

La centralina compatta C.P.I. è il frutto di questa decennale esperienza.

Si è specializzata nella costruzione di cilindri progettati su richieste specifiche, anche in materiale inox 316, per il settore nautico ed alimentare.

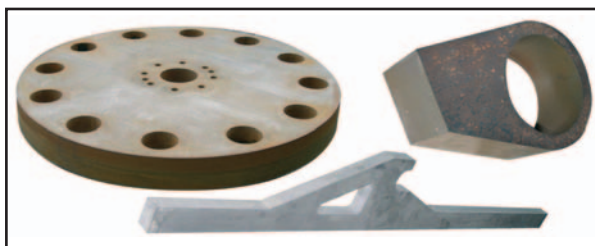
Per un maggior controllo qualitativo, per una maggiore flessibilità e per la capacità di soddisfare piccoli quantitativi, tutte le lavorazioni vengono eseguite all'interno dell'azienda da personale tecnico specializzato e sono sottoposte a scrupolosi controlli.

Inoltre, l'Officina Meccanica CICIONI GIAMPAOLO s.a.s. svolge al proprio interno lavorazioni di **lappatura, tornitura, fresatura conto terzi.**

Dispone di sofisticate macchine a controllo numerico e di **lappatrici per interni in grado di lavorare tubi fino a 6.000 mm. di lunghezza.**

**42014 Castellarano (RE) - Via Fiandre, 12**  
**Tel. 0536 859430 - Fax 0536 858335**  
**E-mail: info@officinadelta.it**  
**www.officinadelta.it**

**Qualità certificata**  
**UNI EN ISO 9001:2000**



Il nostro nuovo sistema di taglio Dynamic a getto d'acqua rappresenta un'evoluzione senza precedenti nelle possibilità offerte dalla tecnologia di taglio con waterjet. Il nostro sistema di taglio ad acqua offre numerosi vantaggi rispetto ai sistemi tradizionali:

- nessuna tensione o microincrinatura indotta
- assenza assoluta di zone rovinata o distorte dal calore
- precisione del pezzo tagliato con tolleranze dimensionali raggiungibili  $\pm 0,04$  mm
- velocità di taglio 3 volte superiore rispetto alle macchine di taglio waterjet convenzionali con migliore qualità del pezzo tagliato
- spessore di taglio raggiungibile di 200 mm con formato max di 4000mmx2000mm

Il taglio ad idrogetto con sistema Dynamic è indicato per diversi materiali, quali gli acciai, le leghe di rame, l'alluminio, il titanio e i materiali plastici.



**MECCANICA  
DI PRECISIONE**

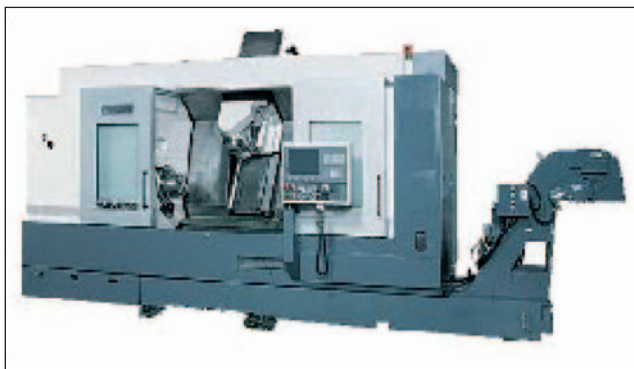
**O.GE.CA. s.n.c.**

**16021 Bargagli - Viganego (GE) - Via G. Carbone, 30/a**

**Tel. 010 906043 - Fax 010 906269**

**E-mail: [info.ogeca@libero.it](mailto:info.ogeca@libero.it)**

*Fondata nel 1978 come attività artigianale, in continua evoluzione. Abbiamo raggiunto dimensioni ottimali per poter soddisfare in tempi rapidi le necessità produttive più disperate, che provengono dalla piccola azienda a grandi nomi dell'industria nazionale. Operiamo nei settori della meccanica di precisione in piccola, media e grande serie.*



*Siamo dotati di una grande flessibilità, disponibilità ed efficienza garantendo ad ogni cliente un rapporto di collaborazione diretto e dinamico, proponiamo soluzioni alternative del prodotto in relazione alle problematiche utilizzative e costruttive grazie all'avanzata tecnologia dei macchinari utilizzati.*

Costruiamo particolari a disegno nel settore delle lavorazioni meccaniche di precisione riguardante la produzione per conto terzi. Il nostro vasto parco macchine è costituito da torni a CNC fantina fissa e mobile, in grado di produrre particolare da barre e da ripresa, centri di lavoro dotati di palettizzazione automatica, macchine automatiche a camme. Tutto questo unito al costante aggiornamento tecnologico ed alla ricerca applicata ai diversi materiali, ci permette di concretizzare fedelemente qualsiasi esigenza richiesta dal disegno del cliente.



**O.M.T.C. s.n.c.**

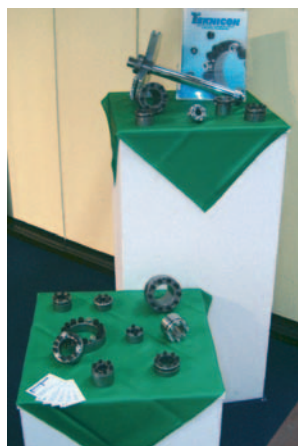
**42025 Cavriago (RE) - Via Don Pasquino Borghi, 2/a**  
**Tel. 0522 576204 - Fax 0522 375034**  
**E-mail: info-omtc@libero.it**

**PRODUZIONE E COMMERCIO**

**CALETTATORI**

**CON NOSTRO MARCHIO REGISTRATO**

**TEKNICON**



***DA 20 ANNI***

***TORNITURA E FRESATURA CONTO TERZI***

***Reparto tradizionale per piccola serie***

- Torni paralleli***
- Frese***
- Trapani***

***Reparto CNC per produzione di media serie***

- Torni a Controllo numerico con pinza e spingi barra***
- Torni a Controllo numerico con autocentrante***
- Centri di Lavoro Verticali***

Pad. 5 - H 12 - Piazza delle Reti d'Impresa



**O.R.M. s.r.l.**

**90044 Carini (PA) - Località Ciachea**  
**Tel. 091 8690184 - Fax 091 8692226**  
**E-mail: orm@neomedia.it**  
**www.orm-mec.it**

**O.R.M.** è un'azienda industriale per la costruzione di pezzi meccanici a freddo per asportazione di truciolo. Essa proviene da una ditta artigiana nata nel 1958 che si occupava di rettifica motori.

**O.R.M.** ha iniziato nel 1966 la propria attività industriale come fornitrice della RAYNTON-ELSI per particolari tubi microne ad applicazione radaristica. Successivamente ha lavorato per la Bianchi Sicilia e per la WalWorth International costruttrice di valvole e saracinesche per impianti petrolchimici. Inoltre ha prodotto diversi particolari per il motore SULZER.

Attualmente è specializzata nella produzione di Bielle di primo impianto.



#### **I NOSTRI PRODOTTI:**

- **Bielle di primo impianto (Principalmente) - Manicotti - Guide Valvole -**
- **Viti Senza Fine - Ingranaggi - Attrezzature - Prodotti Fresati e Torniti -**

**O.R.M.** è certificata **UNI EN ISO 9001:2000** dal 2003. Ciò testimonia la sua capacità di creare prodotti altamente competitivi e qualificati.

**O.R.M.** dispone di una sala collaudo ottimamente attrezzata per un controllo accurato sui particolari realizzati.

Sul prodotto finito viene eseguito un controllo totale attraverso macchine di misura tridimensionale che generano statistiche e tabulati di misurazione.



**PABB s.r.l.**

**41054 Marano s.P. (Mo) - Via Bernabei, 203**

**Tel. 059 793119 - Fax 059 705142**

**E-mail: info@pabb.it**

**www.pabb.it**



**Centro di taglio laser per tubi e profili ferro, inox e alluminio.**

**Costruzione telai per arredamenti.**

**Mobili in metallo per esposizione materiale ceramico.**

**Piegatura tubi e tubolari.**

**Centro di Saldatura Robotizzato.**



**Sorbolo Levante di Brescello (RE) - Via Cisa, 144/B**

**Tel. 0522 680608 - Fax 0522 480147**

**E-mail: [info@protostamp.it](mailto:info@protostamp.it)**

# Protostamp

## prototipi idee e soluzioni

Fresatura computerizzata.

Costruzione stampi per materie plastiche.

Realizzazione di prototipi funzionali in metallo.





**Provvedi Meccanica s.n.c.**  
**di Roberto, Francesco, Andrea & c.**

50012 Bagno a Ripoli - loc. Grassina (FI) - Via di Scolivigne 56/13

Tel. 055 6499056 - Fax 055 6499842

E-mail: [meccanicaprovvedi@libero.it](mailto:meccanicaprovvedi@libero.it)

[www.provvedimeccanica.it](http://www.provvedimeccanica.it)

*" La serietà come principio:  
dal 1970 produzione di componenti  
meccanici di precisione "*



Fresatura su centri di lavoro verticali e orizzontali.

Tornitura da barra e da ripresa da diam. 20 a diam.300.

Produzione di componenti meccanici di precisione per l'industria automobilistica, biomedica, militare, tessile e oftalmica.

Azienda con sistema di qualità certificato **ISO 9001-2000**.





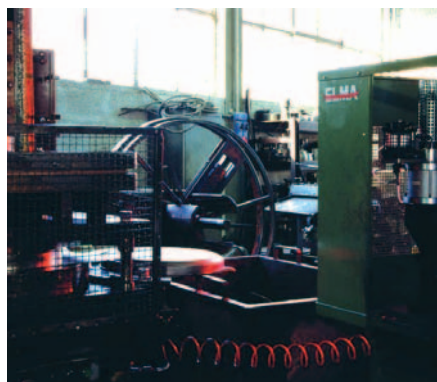
## PUCCI STAMPAGGI TORNERIA E STAMPAGGIO METALLI IN LASTRA E TUBO

50021 Barberino Val d'Elsa (Firenze) - Italy - Strada di Chiano, 5

Tel. 055 8078236 - Fax 055 8078436

E-mail: [info@puccistampaggi.com](mailto:info@puccistampaggi.com)

[www.stampaggio-metalli.com](http://www.stampaggio-metalli.com)



**Torneria in lastra fino a d. 1000 mm. per spessori di 2 mm.  
Stampaggio con presse idrauliche fino a 150 t.**

Il parco macchine, eclettico ed aggiornato, e il modello organizzativo, altamente flessibile, ci consentono di soddisfare la clientela più esigente e di coprire settori eterogenei di attività produttive. I prodotti ottenuti con lo stampaggio metalli, l'imbutitura profonda o la tornitura in lastra trovano applicazione in molti settori produttivi, tra cui:

- \* illuminazione
- \* bagno
- \* arredamento
- \* fumisteria
- \* edilizia
- \* oggettistica

**AZIENDA CON SISTEMA DI GESTIONE  
PER LA QUALITÀ CERTIFICATO DA DNV  
= UNI EN ISO 9001:2000 =**

**TEOMET**  
Tecnologie Meccaniche Toscane

Pad. 5 - H 13 - Piazza delle Reti d'Impresa



50069 Sieci Pontassieve (FI) - Via Aretina, 25  
Tel. 055 8363638 - Fax 055 8328739  
E-mail: [info@quick-check.it](mailto:info@quick-check.it)  
[www.quick-check.it](http://www.quick-check.it)



Per assicurare risultati validi, ogni strumento di misura utilizzato all'interno dell'azienda per il controllo Qualità deve essere periodicamente controllato e tarato.

La taratura dovrà essere eseguita utilizzando campioni riferibili a campioni internazionali o nazionali.

La documentazione di taratura dovrà essere registrata per la conservazione dei risultati.

La **Quick Check** si propone di fornire alle aziende la documentazione di validazione della propria strumentazione di misura utilizzando campioni primari certificati SIT o internazionali equivalenti e fornendo un rapporto di taratura completo dei dati necessari per la verifica della conformità dello strumento.





**RI.MA.T s.n.c.**

Meccanica di precisione  
con macchine CNC

**90142 PALERMO - Via S.re Denti di Piraino, 5**

**Tel. 091 6372163 - Fax 091 545429**

**E-mail: rimat@rimat-pa.it**

**www.rimat.it**

La **RI.MA.T** s.n.c. è un'azienda di meccanica di precisione presente sul mercato da 25 anni.

Con l'ausilio di un'elevata professionalità siamo in grado di fornire un'ampia gamma di prodotti in accordo alle caratteristiche di precisione, affidabilità e celerità di realizzazione.

L'azienda produce particolari torniti a disegno per svariati settori d'impiego:

ferroviario, oleodinamico, elettrotecnico ed elettromeccanico.



#### **Il nostro parco macchine utensili CNC:**

Tornio TRAUB modello TND200 con spingibarra idraulico

Tornio BIGLIA modello B 501 con spingibarra idraulico

Tornio BIGLIA modello B 501 B

Tornio BIGLIA modello B 658 B

Tornio BIGLIA modello B 1000

Max diametro lavorabile da barra 102 mm

Max diametro lavorabile da ripresa 400 mm

Max lunghezza lavorabile 1000 mm

Centro di lavoro FAMUP MCX 600

Corsa asse X 600 mm

Corsa asse Y 400 mm

Corsa asse Z 400 mm

**La nostra sala Controllo Dimensionale:** Strumenti digitali - Macchina di misura a controllo numerico tridimensionale - Proiettore di profili.

Pad. 5 - G 24 - Piazza delle Reti d'Impresa



**40069 Zola Predosa (BO) - Via Grazia, 9**  
**Tel. 051 752275/221 - Cell. 348 4425416 - Fax 051 750816**  
**E-mail: [gaetano.venegoni@rivelicadue.com](mailto:gaetano.venegoni@rivelicadue.com)**  
**[www.rivelicadue.com](http://www.rivelicadue.com)**

**Rivelica Due** inizia l'attività produttiva il 7 Gennaio 2004.

Della Rivelica Industriale, rinomata azienda del Bolognese fin dal 1963, mantiene parte della denominazione e la vocazione per la meccanica in genere concentrandosi sulle lavorazioni più consono alla rinnovata capacità operativa.

La sua specialità è la fornitura di tubi lavorati a disegno come componenti per la costruzione di cilindri oleodinamici ed accumulatori a gas a pistone flottante impiegati, prevalentemente, nel settore della costruzione di macchine movimento terra, dispositivi di sollevamento a medio alte pressioni, macchine per agricoltura e sistemi di sterzo. Produce inoltre cilindri idraulici finiti, tuffanti a semplice e doppio effetto per poltrone per dentisti, barriere autostradali e barriere parcheggi, per sponde idrauliche e piattaforme caricanti usate nel settore automotive.



Si avvale di macchine utensili a controllo numerico nonché di processi di saldatura a gestione computerizzata di ultima generazione atti a completare i tubi lavorati con componenti tipici quali borchie e fondelli.

I pezzi finiti possono essere marcati con loghi e scritte secondo richiesta del Cliente mediante micropercussione a matrice di punti.

Il collaudo finale a bassa pressione ed il costante monitoraggio del processo produttivo ci permettono di garantire una qualità di alto livello.



## **S.C.A. s.n.c. di Volpi Sandro & C.**

**06019 Umbertide (PG) - Zona Industriale Madonna del Moro**

**Tel. 075 9420280 - Fax 075 9417627**

**E-mail: [amministrazione@scacomponenti.com](mailto:amministrazione@scacomponenti.com)**

**[www.scacomponenti.com](http://www.scacomponenti.com)**

La **SCA s.r.l.** nasce nel 1995 per soddisfare le esigenze di sub-fornitura, in area stampaggio e saldature manuali, manifestate da importanti aziende della zona. Nel corso degli anni la SCA ha avuto occasione di ampliare l'operatività aziendale, incrementando le proprie competenze tecniche e oggi può quindi garantire:

**AFFIDABILITA' • QUALITA' • PUNTUALITA'  
SERVIZIO DI MANUTENZIONE • COMPETITIVITA'**

### ***LE ATTIVITA' OPERATIVE SVOLTE SONO:***

**1) STAMPAGGIO:** LAMIERE - CARPENTERIA MEDIA

**2) LAVORAZIONI MECCANICHE VARIE:** FORATURE - MASCHIATURE - SEZIONATURE - FINITURA (VIBROFINITURA) - TORNITURA E FRESATURE PER PICCOLE SERIE

**3) ASSEMBLAGGIO:** SALDATURA PER PUNTI - SALDATURA FILO CONTINUO TIG E MIG - RIBADITURA

I settori nei quali la SCA ha iniziato a sviluppare specifiche competenze tecniche distinte, sono l'Automotive, la produzione di arredamento per esterni e la produzione di casse dei misuratori gas metano di uso domestico ed industriale; oggi invece si distinguono, tra le varie produzioni effettuate, i seguenti particolari:

Settore automotive • Arredamento da giardino • Attuatori di turbocompressori

Casse per misuratori gas metano e fondi roll

Componentistica varia per macchine agricole e attrezzature da giardinaggio

Serbatoi di carburante per idropulitrici • Piattaforme aeree per gru e carrelli elevatori

Griglie di carrelli per supermercati

Camere combustione e scambiatori per gruppi termici (Caldaie)

**Pad. 5 - F 13 - Piazza delle Reti d'Impresa**



41037 Mirandola (MO) - Via Statale Sud, 115  
Tel. 0535 27833 - Fax 0535 25436  
E-mail: [info@tecnasrl.com](mailto:info@tecnasrl.com)  
[www.tecnasrl.com](http://www.tecnasrl.com)



## *Collaudi di tenuta per migliorare la qualità dei processi produttivi*



**Tecna srl**, azienda certificata a norme **ISO9001:2000**, dal 1983 si dedica alla progettazione ed alla produzione di apparecchiature elettroniche per il controllo di processi nelle automazioni industriali, collaudi di tenuta in pressione e collaudi di flusso in aria.

Tutte le apparecchiature e gli strumenti prodotti sono costantemente aggiornati con le nuove tecnologie disponibili e sono supportati dai servizi di taratura ed assistenza che Tecna fornisce alla propria clientela.

Nel settore dei collaudi Tecna può fornire una vasta gamma di apparecchiature, sia standard che personalizzate, per collaudi di tenuta per calo di pressione, con metodo differenziale, per misura diretta del flusso di perdita e per prove di portata in aria, inoltre propone un calibratore di pressione e simulatore di perdite che completa un "sistema di collaudo" conforme alla certificazione di qualità.

Tecna, oltre a fornire le apparecchiature con certificato di taratura secondo quanto richiesto dalla norma ISO9001, offre ai propri clienti la possibilità di usufruire di un servizio di calibrazione e taratura con personale specializzato e strumenti certificati.

Fra i servizi Tecna fornisce software personalizzati di supervisione per archivio dati dei processi industriali.

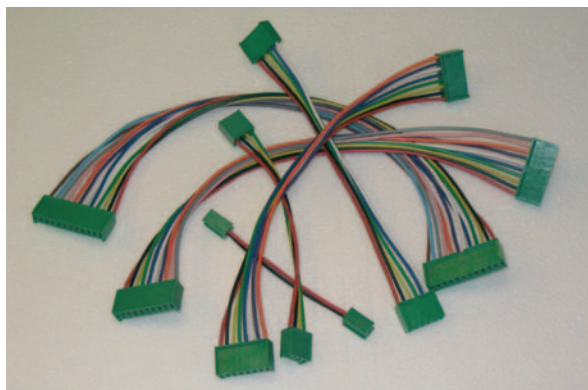
# tecnomontaggi

**BERNIERI TECNOMONTAGGI S.r.l. UNIPERSONALE**

43015 Noceto (PR) - Via F. Santi, 13  
Tel. 0521 620101 - Fax 0521 620391  
E-mail: [info@bernieritecnomontaggi.it](mailto:info@bernieritecnomontaggi.it)

## **STUDIO E PROGETTAZIONE DI:**

- *Cablaggi specifici per automotive, elettromedicali ed automazioni;*
- *Piccoli quadri elettrici per movimentazione macchine operatrici;*
- *Circuiti stampati in SMD e tradizionali.*



## **BERNIERI TECNOMONTAGGI È UN'AZIENDA SUL MERCATO DA OLTRE VENTI ANNI**

Specializzata in cablaggi, è all'avanguardia nella realizzazione di pressofusione di connettori e piccoli particolari meccanici in poliestere colorati e personalizzati a richiesta. Dispone di reparti separati per la realizzazione di assemblaggi meccanici, elettronici, elettrotecnici e pneumatici di piccole e medie dimensioni.





**06039 Matigge di Trevi (PG) - Via Vigna delle Noci, 17**

**Tel. 0742 780143 / 78657 - Fax 0742 386406**

**E-mail: [infotgt@libero.it](mailto:infotgt@libero.it)**

**[www.tgt-snc.com](http://www.tgt-snc.com)**

**Dal 1985:  
alta qualità del prodotto**

**massima serietà e  
rispetto per l'ambiente**

**Azienda con certificazione  
di eccellenza  
ISO9001:2000 ISO14001  
OHSAS18001**



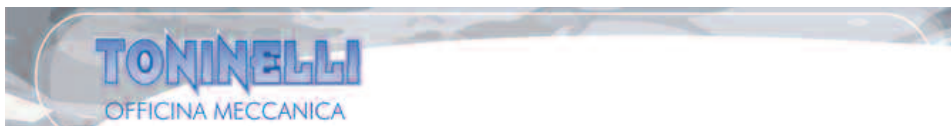
Due impianti automatici di Zincatura elettrolitica statica da bagno acido o alcalino per particolari con dimensioni massime: 4600x2000x600

Impianto automatico per zincatura acida di minuterie capace di elevate produzioni.

Impianto automatico di nichelatura-cromatura decorativa per particolari di dimensioni massime: 2000x1800x400

Laboratorio interno di analisi e controllo del processo, passivazioni possibili:  
Azzurra crIII, Iridescente CrIII conformi alla direttiva RoHS, Gialla CrVI e verde-grigio antracite CrVI.

Superficie totale occupata: 20.000 metri quadri di cui 6000 coperti.



28078 Romagnano Sesia (NO) - Via Privata Po, 21

Tel. 0163 826278 - Fax 0163 827259

E-mail: toninelli.om@libero.it



- **PRODUZIONE ELEMENTI FILTRANTI**

Lavorazione di lamiere forate, tele metalliche, lamiere stirate per la produzione di cestelli e filtri vari.

- **TRANCIATURA E STAMPAGGIO METALLI  
A FREDDO**

Lavorazione con presse meccaniche ed idrauliche di particolari in ottone, rame inox, acciaio.

- **TAGLIO LASER Co2**

Lavorazione bidimensionale a disegno cliente di particolari in:

**ACCIAIO** spessore da mm 0.5 a mm 20

**INOX** spessore da mm 0.5 a mm 12

**ALLUMINIO** spessore da mm 0.5 a mm 8



**TACCONI** s.n.c.  
di TACCONI ROBERTO & C.

## Torneria Automatica

41100 MODENA - Via S. Anna, 88/B  
Tel. 059 454816 - Fax 059 3160672  
E-mail: [info@torneriatacconi.it](mailto:info@torneriatacconi.it)  
[www.torneriatacconi.it](http://www.torneriatacconi.it)

*La Tacconi snc è presente nel settore delle tornerie automatiche dal 1960.  
L'esperienza raggiunta in questi anni ha permesso di ottenere  
altissima professionalità sia nella lavorazione che nei relativi controlli.  
Da sempre attenta alle nuove tecnologie produttive ed innovative.  
Lavorazione con macchine CNC passaggio barra max D.65  
da ripresa max D.250.*

N. 1 TORNIO CNC OKUMA LB300M ATTREZZATO DA BARRA CON CARICATORE AUTOMATICO LNS FINO A D.52. CON TORRETTA MOTORIZZATA A 12 POSIZIONI E ASSE C.

N. 1 TORNIO CNC MURATA MOD. MT 12-MC A 6 ASSI, 30 UTENSILI TUTTI MOTORIZZABILI, CONTROMANDRINO, PASSAGGIO BARRA D.51, ATTREZZATO CON CARICATORE AUTOMATICO LNS.

N.2 TORNIO CNC OKUMA LB15 ATTREZZATO DA BARRA FINO A D. 65, RIPRESA FINO A D.250.

N.1 TORNIO CNC OKUMA LB15II M ATTREZZATO DA BARRA CON CARICATORE AUTOMATICO LNS FINO A D.65, CON TORRETTA MOTORIZZATA A 12 POSIZIONI E ASSE C; DA RIPRESA FINO A D.300 CON ROBOT FANUC.

N.1 TORNIO CNC TRAUB TND 300G CON DOPPIO MANDRINO CONTRAPPOSTO, TORRETTA MOTORIZZATA A 12 UTENSILI E ASSE C NEI 2 MANDRINI. ATTREZZATO CON CARICATORE BARRE AUTOMATICO IEMCA FINO A D.42.

N.1 TORNIO CNC TRAUB TND 350G CON DOPPIO MANDRINO CONTRAPPOSTO, TORRETTA MOTORIZZATA A 12 UTENSILI E ASSE C NEI 2 MANDRINI. ATTREZZATO CON CARICATORE BARRE AUTOMATICO LNS FINO A D.65.

N.2 TORNIO IDRAULICO INDEX ER60 CON PASSAGGIO BARRA 60 MM. E UTENSILI MOTORIZZATI.

N.2 TORNIO AUTOMATICO INDEX B60 CON PASSAGGIO BARRA FINO D.60.

N.1 TORNIO AUTOMATICO TAREX CON PASSAGGIO BARRA FINO A D.42.

N.1 TORNIO FANTINA MOBILE PETTERMAN CON PASSAGGIO BARRA D.12.

### MACCHINE AUSILIARIE:

TORNIO PARALLELO, FRESATRICE, RULLATRICE FILETTI, TRAPANI VARI A COLONNA, TRAPANO RADIALE, MASCHIATRICI AUTOMATICHE, FORATRICE MULTIPLA AUTOMATICA, SEGATRICE, ECC.



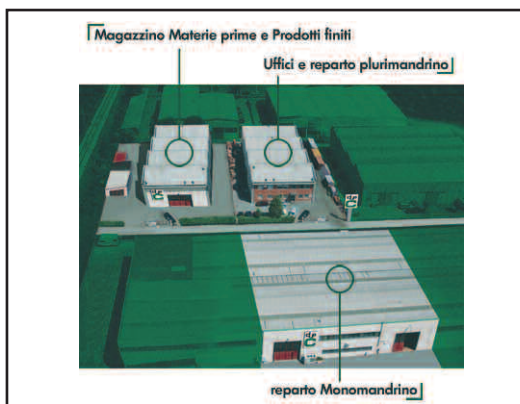
## Torneria DUE C s.r.l.

40044 Pontecchio Marconi (BO) - Via Sagittario, 7

Tel. 051 845457 / 846051 - Fax 051 845794

E-mail: [info@torneriaduec.it](mailto:info@torneriaduec.it)

[www.torneriaduec.it](http://www.torneriaduec.it)



La **Torneria Due C** è un'azienda certificata conforme ai requisiti della norma per i sistemi di gestione per la qualità **UNI EN ISO 9001:2000**.

I nostri punti di forza sono i due reparti produttivi monomandrino e plurimandrino per tornitura e fresatura da barra, organizzati in due capannoni separati di 1.000 metri quadrati ciascuno. Un terzo capannone, di 500 metri quadrati, è destinato a magazzino per materie prime e prodotti finiti.

Il **reparto monomandrino** vanta un parco macchine selezionato e tecnologicamente avanzato costituito da: Fantine a CNC Star e Gildemeister a testa fissa, CNC a due torrette Biglia, e a tre torrette Nakamura.

Nel **reparto plurimandrino** il parco macchine è costituito da torni dell'ultima generazione Gildemeister e Mory say.

I due reparti, permettono di raggiungere un livello qualitativo altissimo e di soddisfare le richieste dei clienti più esigenti.

Lavoriamo acciaio, ottone, alluminio, inox, rame, bronzo e teflon con diam. da 1 a 70 mm.



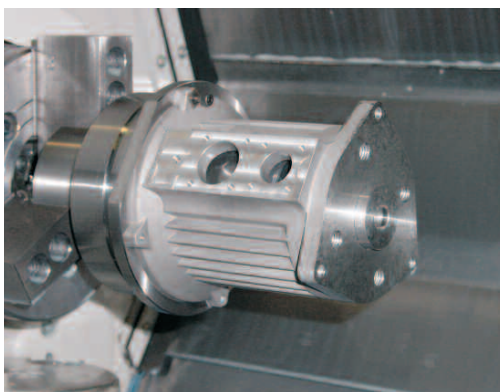
## TORNERIA MECCANICA TELESCA s.r.l.

28067 Pernate (NO) - Strada Oleggio, 10/A

Tel. 0321 636007 - Fax 0321 636034

E-mail: [info@tmtsolutions.it](mailto:info@tmtsolutions.it)

[www.tmtsolutions.it](http://www.tmtsolutions.it)



Lavorazioni meccaniche di precisione c/terzi con macchine CNC a 4 assi

- Medie e piccole serie di particolari torniti e fresati di medie dimensioni
- Medie e grandi serie di particolari fresati in acciaio, ghisa, bronzo, alluminio, ottone
- Rettifica in tondo ed in piano con macchine CNC
- Costruzione di particolari completi di trattamenti termici e superficiali
- Progettazione, costruzione ed assemblaggio di piccoli gruppi elettromeccanici

I settori di riferimento:

- Componentistica idraulica
- Meccanotessile
- Meccatronica
- Navale
- Motori elettrici
- Macchine movimento terra

# T.R.M. S.r.l.

TORNITURE - RETTIFICHE - MINUTERIE

60030 Monsano (AN) - Via Abruzzi, 12

Tel. 0731 60408 - Fax 0731 607358

E-mail: ffulgen@tin.it



*La T.R.M. nasce nel 1981 come torneria automatica.*

**ATTUALMENTE** opera nel campo della minuteria, raccorderia tornita, componentistica per auto, trattori, pneumatica, arredamento, elettronica e meccanica in genere, utilizzando macchinari ed automatismi ad alta tecnologia, garantendo un adeguato standard qualitativo. Tutto questo, unito alla professionalità e alla competenza del personale, essendo la **T.R.M.** certificata **ISO 9001:2000**. Siamo in grado di produrre qualsiasi particolare a disegno, partendo dalla barra trafilata con diversi profili in acciaio, inox, ottone e alluminio e stampati in acciaio e ghisa fino a un diametro di 300 mm. È da sottolineare che, il catalogo è soltanto un esempio delle nostre capacità produttive.

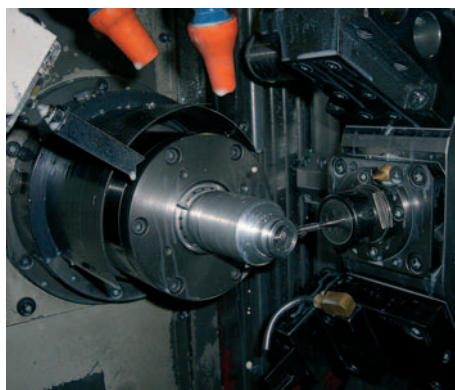
# VIGNOLI F.LLI & C. s.n.c.

MECCANICA DI PRECISIONE

50018 Scandicci (FI) - Via B. Gozzoli, 13/A

Tel. 055 7310008 - Fax 0558 721700

E-mail: [info@vignoliflli.it](mailto:info@vignoliflli.it) - [francesco@vignoliflli.it](mailto:francesco@vignoliflli.it)



Torneria CNC fantina mobile passaggio barra da 2 a 30 mm, fantina fissa fino a 65 mm.

### *Torni automatici:*

- 4 torni CNC monomandrino
- 2 torni CNC con utensili motorizzati e contromandrino
- 6 torni CNC a fantina mobile 9 assicontrollati e 9 testine motorizzate
- 1 centro di lavoro Robodrill fanuc con 4° asse n continuo
- Rettifica senza centri e Rullatrice

*Grazie alla versatilità e al rinnovo del parco macchine a CNC, l'azienda è in grado di soddisfare le esigenze del cliente e fornire un eccellente prodotto finito.*



Pad. 5 - H 13 - Piazza delle Reti d'Impresa

## FILIERA UMBRA AUTOMOTIVE



### IKOM TECH SPA

Progettazione - costruzione stampi - Lavorazione su macchine a controllo numerico ed elettroerosione.

Zona Ind.le Madonna del Moro 06019-Umbertide (PG)

Tel 075 9420421 Fax 075 9421356



### CANGI VERNICIATURE INDUSTRIALI

Serigrafia – verniciature – assemblaggi

Via A. Volta 2 06010 Citerna Pistrino (PG)

Tel 075 8592712 Fax 075 8592232



### MODULO SRL

Stampaggio – montaggio - programmazione cicli di lavorazione

Via Case Sparse, 1 - 06015 Pierantonio (PG)

Tel. 075 9414418 Fax 075 9416858



### T.G.T.

Zincatura elettrolitica – cromatura - deposizione metalli preziosi

Via Vigna delle noci 17 - 06039 Trevi (PG)

Tel 0742 780143 Fax 0742 386406



### IMS Inox Metal System Srl

Semilavorati – saldature – carpenteria – cesoiatura – assemblaggi – punzonatura

Via Olmini 8 - 06064 Panicale (PG)

Tel 075 6775283 Fax 075 8378043



### FM COMPONENTI SRL

Semilavorati vari - Saldatura a tig - mig pulsata - carpenteria - studio progettazione costruzione impianti.

Zona Ind.le Madonna del Moro – 06019 Umbertide (PG)

Tel 075 9420275 Fax 075 9420324



### ARIETANA SRL

Saldatura mig - robotizzata.

Zona Ind.le Santa Maria di Sette - 06014 Montone (PG)

Tel 075 9412524 Fax 075 9412524



### SCA Snc di Volpi Sandro & C.

Saldatura – Stampaggio – Carpenteria - Assemblaggi

Zona Ind.le Madonna del Moro 06019 - Umbertide (PG)

Tel 075 9420280 Fax 075 9417627



### GM MECCANICA

Tornitura

Z. na Ind.le Madonna del Moro

06019 - Umbertide (PG)

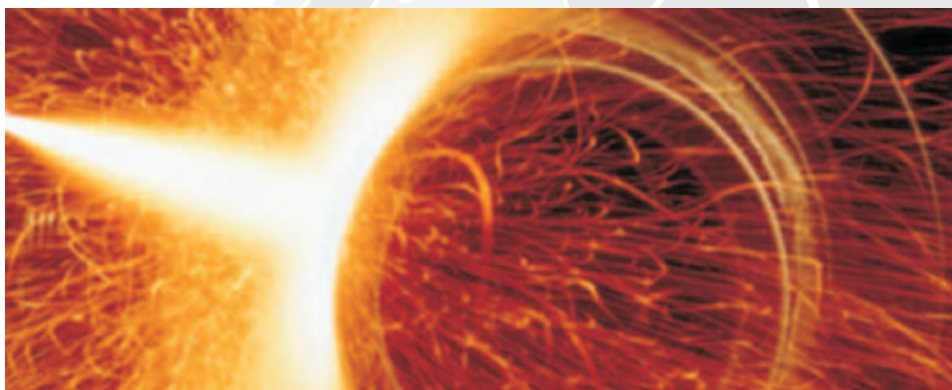
Tel 075 9417114 Fax 075 9417842



## FILIERA UMBRA ENERGIA ED AERONAUTICA



06034 Foligno (PG) - Via G. Giuliani - Z.I. La Paciana  
Tel. 0742 630327 - Fax 0742 630358  
E-mail: [info@htcenter.it](mailto:info@htcenter.it)  
[www.htcenter.it](http://www.htcenter.it)





**Produzione**  
*Meccanica*

al fianco delle Imprese Artigiane e PMI del settore  
nell'attività di rappresentanza, tutela e creazione  
di nuove opportunità economiche

**I**NNOVAZIONE  
TECNOLOGICA e ORGANIZZATIVA  
**I**NTERNAZIONALIZZAZIONE  
*dei* MERCATI  
**F**ORMAZIONE e **C**RESCITA  
*delle* COMPETENZE MANAGERIALI  
**A**SSOCIAZIONISMO  
e RETI d'IMPRESA