

RASSEGNA STAMPA

HYa dcfUfing\ cdUbXhfUga lgg|cb

.

..% gHYa VFY&S%&



**viaemilianet.it**  
il portale dell'economia

**ER**

Il portale della Regione Emilia-Romagna

direttore Ettore Tazzioli

home | redazione | aggiungi ai preferiti | newsletter



economia&amp;imprese

lavoro

greenEconomy

quiMODENA

quiREGGIO EMILIA

quiBOLOGNA

quiREGIONE

martedì, 18 settembre 2012



## Un nuovo consiglio di amministrazione per Seta



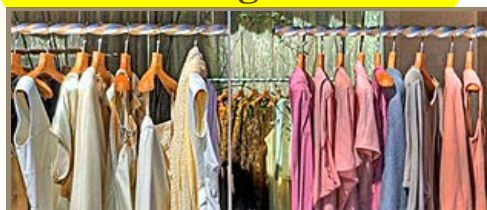
Dopo le dimissioni dei rappresentanti del socio privato Herm, l'azienda di trasporto pubblico ha nominato un nuovo CdA. Filippo Allegra diventa ad, mentre Pietro Odorici rimane presidente. Insieme dovranno risolvere le criticità legate ai contratti di servizio e smentire chi parla di un "salto nel buio" [Leggi la notizia](#)

## Vacchi a Squinzi: "Contratti uguali per tutti"



Così il presidente di Unindustria Bologna al leader nazionale di Confindustria. "Evitare le contrattazioni separate". Il tema del lavoro tra i punti dell'assemblea annuale degli industriali bolognesi, appuntamento che ha dato il via a Farette, la due giorni che vede alleate Unindustria e Legacoop [Leggi la notizia](#)

## Sisma, firme emiliane della moda in tour grazie a Cna



Si chiama "Temporary Store" l'iniziativa che aiuta il rilancio di un gruppo di imprese dell'abbigliamento della zona del cratere. Un'idea di Cna Impresa Donna Emilia-Romagna che ha fatto la sua prima tappa a Bologna [Leggi la notizia](#)

## Semestrale Marazzi, crescono ricavi e redditività



Più della metà delle vendite del gruppo modenese sui mercati extra europei. "Prodotti innovativi e sviluppo internazionale permettono a Marazzi di continuare a crescere", spiega l'ad Pignone [Leggi la notizia](#)

## La vendemmia risente del caldo e della siccità



Previsioni in calo del 10% secondo Fedagri/Concooperative Emilia-Romagna. Ma l'ottimo livello qualitativo delle uve fa ben sperare [Leggi la notizia](#)

## Agricoltura, un forum in 4 città tra ricerca e cibo



Il Parlamento Europeo promuove sei incontri in Emilia-Romagna per capire il nuovo assetto del settore agroalimentare, chiamato a potenziare innovazione e ricerca per la ristrutturazione del bilancio europeo 2014 [Leggi la notizia](#)

## Ravenna va a lezione di futuro, con Luigi Zingales

## Ricostruzione, le sfide davanti ai costruttori

### VIA EMILIA FINANZA

Notizie in tempo reale

[RE 18/9/2012 Termovalorizzatore Torino. Iren pronta a offerta con F2i](#)

[BO 18/9/2012 SUPERMERCATI SIGMA PER I TERREMOTATI DELL'EMILIA](#)

[RE 18/9/2012 WALVOIL CRESCE BENE SUL MERCATO INDIANO](#)

[RE 18/9/2012 CON IMMERGAS SARÀ SEMPRE "FORZA AZZURRI"](#)

[BO 18/9/2012 SIS in prima linea nella battaglia per l'uso di seme certificato PROVE NAZIONALI FRUMENTO DURO: "MARCO AURELIO" IL PIU' PRODUTTIVO D'ITALIA](#)



### METEO

Previsioni meteo in Emilia Romagna

[Piacenza](#) - [Parma](#) - [Reggio Emilia](#) - [Modena](#) - [Bologna](#) - [Ferrara](#) - [Ravenna](#) - [Rimini](#) - [Forlì](#) - [Cesena](#)

### LE NOSTRE TV

**TELEREGGIO**

**TRC**  
TELEMODENA

**viaemilianet.it**  
NEWSLETTER

[privacy info](#)



## Economia & Imprese

### Sisma, firme emiliane della moda in tour grazie a Cna

Si chiama "Temporary Store" l'iniziativa che aiuta il rilancio di un gruppo di imprese dell'abbigliamento della zona del cratere. Un'idea di Cna Impresa Donna Emilia-Romagna che ha fatto la sua prima tappa a Bologna



produttive delle imprenditrici.

La prima tappa del tour è stata Bologna, sabato scorso. Il "Temporary store" è stato allestito nel cortile del Palazzo dell'Archiginnasio dove per un giorno all'interno della Corte degli Artigiani, accanto alle imprese bolognesi.

"Col Progetto 'Temporary Shop and Trasmission' - ha spiegato Benedetta Rasponi, imprenditrice bolognese e Presidente di Cna Impresa Donna Emilia Romagna - vogliamo promuovere, trasmettere e rappresentare la cultura dell'eccellenza femminile emiliano romagnola, così come testimoniare la forza solidale della rete associativa Cna".

Ecco l'elenco delle sette aziende femminili che partecipano al progetto. Provengono dalle province di Ferrara, Modena e Reggio Emilia, ognuna con una storia da raccontare.

**LUZ MOLINA** di Molina Luz Eraide, imprenditrice venezuelana che aveva inaugurato la propria attività di design moda e sartoria con produzione di abiti con proprio marchio, nel centro storico di Cento in provincia di Ferrara il 19 maggio, giorno precedente il sisma. L'azienda è stata fortemente danneggiata ma Luz Molina Eraide sta tentando di riaprire.

**DELLA ROSA** insegna dell'azienda Rosalba Glam di cui è titolare Susanna Benatti, conta 6 negozi di pelletteria e profumeria di fascia alta ubicati in provincia di Modena, 3 dei quali nelle zone colpite dal sisma: Mirandola, Cavezzo e San Felice sul Panaro. Della Rosa ha quindi chiuso le saracinesche, riaprendo solo recentemente 2 punti vendita mentre il terzo resta chiuso.

**DONNE DA SOGNO**, azienda fondata da Tamara Gualandi e Luciana Martinelli, ubicata a Carpi, produce abbigliamento per signora giovane/giovanile anche in taglie morbide. A Carpi, le aziende che svolgono l'attività in capannoni, devono tassativamente conseguire l'agibilità sismica per utilizzare i locali aziendali, indipendentemente dal fatto che ci siano stati danni strutturali o meno. Questo significa fermare la produzione per il tempo necessario a completare i lavori richiesti oppure il trasferimento all'esterno dell'attività. Per Donne da Sogno, il danno è stato maggiore avendo all'interno del capannone aziendale una parte adibita a spaccio, chiusa dal sisma in poi; ciò ha significato la mancata vendita per mesi dei capi qui ubicati, oltre al disagio dovuto al trasferimento.

**FRAGOLINA** - linea dell'azienda Mharfy di Franceschini Marinella - è un'azienda di commercio di calzature ed accessori ubicata a Modena, impegnata nel progetto di diversificazione con la linea Fragolina, abiti da cerimonia per bambina, prodotto sartorialmente su misura. Per le aziende del commercio così come per quelle di produzione, il sisma ha causato una stagnazione del mercato che va ad aggiungersi alla situazione di crisi pre-esistente. Il consumatore, già reso incerto negli acquisti dalla fase recessiva, nelle zone colpite dal sisma si trova a vivere una condizione di precarietà che frena ulteriormente i consumi.

**L'ASOLA** di Monica Benatti, è una sartoria per donna e vendita di accessori, ubicata nel centro storico di Mirandola, all'interno di quella che, ancora oggi, è "zona rossa". Per un'attività di questo tipo la produzione non può prescindere dal proprio punto vendita, che a tutt'oggi non è dato sapere quando potrà essere agibile. Uno dei maggiori problemi in contesti di questo tipo, è accedere ai locali e riuscire a portare fuori le attrezzature ed i materiali per evadere gli ordini già acquisiti e proseguire l'attività. Monica Benatti è riuscita a portare fuori dall'azienda quanto indispensabile per realizzare capi che vengono attualmente venduti all'interno di iniziative

#### VIA EMILIA FINANZA

Notizie in tempo reale

[RE 18/9/2012 Termovalorizzatore Torino. Iren pronta a offerta con F2i](#)

[BO 18/9/2012 SUPERMERCATI SIGMA PER I TERREMOTATI DELL'EMILIA](#)

[RE 18/9/2012 WALVOIL CRESCE BENE SUL MERCATO INDIANO](#)

[RE 18/9/2012 CON IMMERGAS SARA' SEMPRE "FORZA AZZURRI"](#)

[BO 18/9/2012 SIS in prima linea nella battaglia per l'uso di seme certificato PROVE NAZIONALI FRUMENTO DURO: "MARCO AURELIO" IL PIU' PRODUTTIVO D'ITALIA](#)



#### METEO

Previsioni meteo in Emilia Romagna

[Piacenza](#) - [Parma](#) - [Reggio Emilia](#) - [Modena](#) - [Bologna](#) - [Ferrara](#) - [Ravenna](#) - [Rimini](#) - [Forlì](#) - [Cesena](#)

#### LE NOSTRE TV

TELEREGGIO

TRC  
TELEMODENA

viaemilianet.it  
NEWSLETTER

[privacy info](#)

realizzate per artigiani e commercianti delle zone terremotate, all'interno di mercatini e contesti simili. Quasi certamente Monica proseguirà l'attività in una struttura temporanea in un'area destinata dal Comune.

**LUXURIA** di Antonella Ballestrazzi, azienda che produce maglieria giovane per donna a Carpi. L'azienda è stata danneggiata dal sisma. Per svolgere la propria attività Antonella sta affrontando i lavori per il conseguimento dell'agibilità. Il che significa, oltre a dover sostenere dei costi, anche segnare ritardi dovuti alla precarietà post terremoto e dalla necessità di riorganizzare il lavoro, oltrechè fare i conti con condizioni di mercato, domestico e non, ulteriormente incerte.

**MANU** di Zavatti Emanuela, è un'impresa di vendita di abiti per la donna giovane in taglie forti, ubicata nel centro di Cavezzo, nella zona ancora inagibile del paese; dunque un'attività ancora ferma che probabilmente nei prossimi mesi verrà collocata in una struttura temporanea.

**NEVERLAND** di Cristina Bonacini e Mauro Burani in provincia di Reggio Emilia, è un'azienda che produce abbigliamento femminile ispirandosi ad una linea donna in stile provenzale. A questa attività principale, Neverland affianca anche la lavorazione artistica di mobili e quadri dipinti a mano e tessuti per la casa. L'azienda si avvale anche di un concept store dove, come in un atelier, presenta e vende i propri prodotti.

 [invia la notizia](#)

 [Stampa la pagina](#)

**il Biologico**  
Soc. Coop



© 2011 | Teleinformazione Modenese srl - viale Virgilio 54/m 41123

E-mail: [info@viaemilianet.it](mailto:info@viaemilianet.it) P. IVA 00651840365

web design: Nowhere.it



Sorgente:  
DIRE

Tema:  
Regionale - Emilia-Romagna

Tipo:  
Testo



**(ER) BOLOGNA. APPUNTAMENTI DI SABATO 15 SETTEMBRE**

(DIRE) Bologna, 15 set. - Questi gli appuntamenti a Bologna e provincia:

9.00- Bologna (p.za Galileo Galilei)- Presidio di fronte alla Questura indetto da Usb Migranti contro la 'sanatoria-truffa' del governo Monti.

9.30- Bologna (Basilica di Sant'Antonio-Antoniano/via Guinizelli 3)- Incontro per la costituzione formale del Movimento francescano dell'Emilia-Romagna (MoFraEr).

9.45- Bologna (Cgil-sala Di Vittorio/via Marconi 67/2)- Seminario nell'ambito della due-giorni promossi dall'area programmatica congressuale "La Cgil che vogliamo" su "Economia, lavoro, diritti sociali, democrazia: contro le attuali scelte europee, non e' vero che non ci sono alternative. Per un'Europa sociale e democratica" (14-15/9). Partecipano A.Caselli coordinatore "La Cgil che vogliamo" Bologna, J.Halevi Universita' Sidney, V.Comito economista, F.Garibaldi sociologo industriale; -a seguire- Considerazioni conclusive di Gianni Rinaldini coordinatore nazionale "La Cgil che vogliamo".

10.00- Bologna (Palazzo dell'Archiginnasio-Corte degli artigiani)- Nell'ambito del progetto itinerante "Temporary shop and transmission" promosso da Cna Impresa Donna Emilia-Romagna a favore delle imprenditrici del settore moda delle zone colpite dal sisma, esposizione aperta al pubblico dei prodotti delle aziende.(SEGUE)

(Red/ Dire)  
08:00 15-09-12

NNNN

Ricevuta alle: 08:00 (GMT+1) in data: 15-09-2012 via linea N.: 1

**CARPI, MIRANDOLA E CAVEZZO**

## Le donne della moda a Bologna

Cna porta in città le eccellenze delle imprenditrici della Bassa

Ripartire e ricominciare, anche in attesa di riaprire aziende distrutte o fortemente danneggiate. Cna Impresa Donna Emilia Romagna, nell'ambito del Progetto "Temporary Shop and Trasmission" che si propone di promuovere l'artigianato, ha voluto fornire una opportunità per ripartire ad un gruppo di imprenditrici del settore moda le cui aziende si trovano nelle zone colpite dal sisma. Bologna sarà la prima tappa di un viaggio itinerante. Oggi l'appuntamento del Palazzo dell'Archiginnasio dove per un giorno, all'interno della

Corte degli Artigiani.

Sette le aziende femminili presenti, cinque dal modenese. Si tratta di: "Della Rosa", insegna dell'azienda Rosalba Glam di Susanna Benatti che ha 6 negozi di pelletteria e profumeria tre dei quali a Mirandola, Cavezzo e San Felice. "Donne da Sogno" è invece l'azienda di Tamara Gualandi e Luciana Martinelli di Carpi, produce abbigliamento per signora giovane/giovanile anche in taglie morbide che ha la produzione ferma e lo spaccio chiuso. "Fragolina" è la linea dell'azienda Mharfy di France-

schini Marinella - commercio di calzature ed accessori di Modena - impegnata nel progetto di diversificazione con la linea Fragolina, abiti da cerimonia per bambina, prodotto su misura. "Lasola" è la sartoria di Monica Benatti, ubicata nel centro storico di Mirandola, in zona rossa. Ancora incerto il momento dell'agibilità. "Luxuria" di Antonella Ballestrazzi, produce maglieria giovane per donna a Carpi. "Manu" di Emanuela Zavatti, vende abiti per la donna giovane in taglie forti in zona rossa a Cavezzo.

## **L'imprenditrice Luz Molina ospite al Temporary store**



**CENTO.** Sarà Luz Molina, giovane imprenditrice di Cento di origine venezuelana, a partecipare per la nostra provincia oggi, al Temporary store delle aziende femminili delle aree colpite dal sisma, nella centralissima Corte degli Artigiani del Palazzo dell'Archiginnasio di Bologna, proprio sotto le due Torri. L'iniziativa è di Cna Impresa Donna Emilia Romagna che, nell'ambito del Progetto "Temporary shop and transmission", finanziato dalla Regione, ha voluto fornire una opportunità ad un gruppo di imprenditrici del settore moda danneggiate dal terremoto dello scorso maggio. La signora Molina, da 15 anni nel nostro Paese, ha inaugurato il proprio negozio Pomodori Verdi Fritti, in via Malagodi nel centro storico di Cento, proprio il pomeriggio precedente la prima forte scossa del 20 maggio.

**IN EDICOLA**



**Leggi il quotidiano**

Per abbonarsi  
Prezzi  
Consulta una copia

**LOGIN**

**LE ULTIME NOTIZIE**

**Terremoto: Cna Emilia Romagna lancia i 'temporary shop' per le imprenditrici**

Bologna, 14 set. - (Adnkronos) - Ripartire subito dopo il terremoto di maggio, senza aspettare di poter riaprire le sedi delle aziende distrutte o fortemente danneggiate. Questo l'obiettivo del progetto itinerante 'Temporary shop and transmission' promosso da Cna Impresa donna Emilia Romagna, che ha fornito ad un gruppo di imprenditrici del settore moda, le cui aziende si trovano nelle zone colpite dal sisma, la possibilità di mettere in vendita comunque i propri prodotti. La prima tappa del progetto è in programma per domani a Bologna dove il 'negozio temporaneo' sarà allestito nel cortile del palazzo dell'Archiginnasio, per accogliere pubblico e clienti. Sono 7 le aziende femminili che partecipano al progetto e provengono dalle province di Ferrara, Modena e Reggio Emilia. "Col Progetto 'Temporary Shop and Transmission' - ha spiegato Benedetta Rasponi, imprenditrice bolognese e presidente di CNA Impresa Donna Emilia Romagna - vogliamo promuovere, trasmettere e rappresentare la cultura dell'eccellenza femminile emiliano romagnola, così come testimoniare la forza solidale della rete associativa Cna".

(14 settembre 2012 ore 17.32)

**ANNUNCI PREMIUM PUBLISHER NETWORK**



**trivago™: Hotel -78%**  
L'Hotel Ideale al Miglior Prezzo!  
[Vedi l'offerta](#)



**Apri il Conto Zero Spese**  
IWBank: 4,3% sui depositi a 12mesi e 150€ per le tue Vacanze  
[www.iwbank.it](http://www.iwbank.it)



**Conto Corrente Arancio**  
Zero spese, carta di credito gratis. Scopri i vantaggi!  
[contocorrentearancio.it](http://contocorrentearancio.it)

**ULTIMORA ADNKRONOS**

**21:31**  
Pd: Bindi, Renzi ha rottamazione come unica idea  
**21:17**  
Lazio: Bindi, vicenda grave che fa male al Paese

[Le altre notizie](#)

**DA REPUBBLICA.IT**

Marchionne: "Manterrò Fiat in Italia con i guadagni fatti all'estero"

2012, la fuga dei tifosi la "fede" è finita

Dalla luce ai telefoni, il mercato fa flop "Cambiare operatore ormai è una stangata"

**TESTATE LOCALI**

Repubblica edizioni locali

Quotidiani locali



**MULTIMEDIA**  
Il lusso non conosce crisi, su con le vendite online



**REPUBBLICA TV**

**ANNUNCI (BOLOGNA ED EMILIA ROMAGNA)**

**Appartamenti**  
GIOVANNI XXIII Via San Lazzaro di Savena (BO) 105 mq Buono n. bagni 1 2 piano cucina: Abitabile Posto auto S. Lazzaro adiacenze stadio recente. . .



**Attività Commerciali**  
Forlì - Cesena



**Negozi**  
mazzolani 3 Via Vendita 60 mq Buono Riviera Adriatica - Cervia OCCASIONE negozio di 60 mq adiacenze piazza garibaldi ristrutturato con DUE AMPIE. . .



**Appartamenti**  
Cervia (RA) Riviera Adriatica Cervia di Milano Marittima Affare casa d'epoca centralissimo al primo piano 140 mq con tre finestre affaccio sulla. . .



**ANNUNCI DI LAVORO (BOLOGNA ED EMILIA ROMAGNA)**

**SBB Cargo Italia impresa ferro**  
Per sviluppare nuovi traffici ed espandere la nostra rete stiamo cercando PERSONALE DI BORDO TRENO

**Junior Account Locale**  
Filiale Bologna

**SBB Cargo Italia impresa ferro**  
Per sviluppare nuovi traffici ed espandere la nostra rete stiamo cercando PERSONALE DI BORDO TRENO







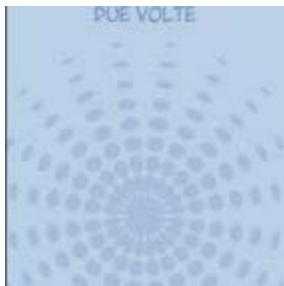
Telese presenta "Pubblico" e scorda l'apostrofo

Libero TV curiosità

Si lancia dall'auto in corsa. E da un ponte

prevnext  
1234567891011

Libero shop



[La vendetta si serve due volte di Simone Giugno](#)

Due storie diverse e ugua...

€3,80

prevnext  
123

EmiliaRomagna

## Terremoto: Cna Emilia Romagna lancia i 'temporary shop' per le imprenditrici

Commenti 0

 Condividi  Mi piace  0

commenta

14/09/2012

VotaQual è il tuo stato d'animo?

Triste

4

Stupito

0

Allegro

3

  |  Altro

## Arrabbiato

1

- A
- A
- A

Bologna, 14 set. – (Adnkronos) – Ripartire subito dopo il terremoto di maggio, senza aspettare di poter riaprire le sedi delle aziende distrutte o fortemente danneggiate. Questo l'obiettivo del progetto itinerante 'Temporary shop and transmission' promosso da Cna Impresa donna Emilia Romagna, che ha fornito ad un gruppo di imprenditrici del settore moda, le cui aziende si trovano nelle zone colpite dal sisma, la possibilità di mettere in vendita comunque i propri prodotti.

La prima tappa del progetto e' in programma per domani a Bologna dove il 'negoziario temporaneo' sara' allestito nel cortile del palazzo dell'Archiginnasio, per accogliere pubblico e clienti. Sono 7 le aziende femminili che partecipano al progetto e provengono dalle province di Ferrara, Modena e Reggio Emilia.

"Col Progetto 'Temporary Shop and Transmission' – ha spiegato Benedetta Rasponi, imprenditrice bolognese e presidente di CNA Impresa Donna Emilia Romagna – vogliamo promuovere, trasmettere e rappresentare la cultura dell'eccellenza femminile emiliano romagnola, così come testimoniare la forza solidale della rete associativa Cna".



### [Test di Ammissione](#)

Il Test di Ammissione a Medicina o Odontoiatria Ã un ostacolo? Info!

[test-ammissione-medicina.cepu.it](http://test-ammissione-medicina.cepu.it)

Scegli Tu! ▶

### Gentile Lettore,

per commentare è necessario effettuare il login.

Se non possiedi un account, effettua la registrazione cliccando su "Registrati subito".

[Password Dimenticata?](#) | [Registrati Subito](#)

## Altre notizie

- »Reggio Calabria: piantagione di cannabis sequestrata a San Luca, nell'area c'era un rifugio
- »Rcs: scatta in Borsa e va in asta, teorico +5,93%
- »Fumetti: addio a Pini Segna, disegnatore di 'Kriminal' e 'Zagor'
- »Ti Media: scatta in apertura e va in asta, teorico +5,15%
  
- »Borsa: europee aprono in calo, Francoforte -0,71%

Tutte le notizie

- Blog
- Politica
- Economia
- Italia
- Borsa
- Milano
- Lavoro
- Roma
- Personaggi



## Atelier Moda: un temporary shop per supportare le imprenditrici colpite dal sisma



1 person recommends this. Be the first of your friends.

Tweet

LUNEDÌ 17 SETTEMBRE 2012 15:27



*"E' importante ripartire dopo la tragedia del 20 maggio scorso, quando il terremoto ha stravolto la vita di migliaia di persone e di imprese. Ricominciare, anche in attesa di riaprire aziende distrutte o fortemente danneggiate guardando al futuro".*

Questa è la nota introduttiva di **CNA Impresa Donna Emilia Romagna** nella presentazione, sul sito internet, del progetto **"Temporary Shop and Trasmission"**. L'obiettivo è quello di promuovere l'eccellenza delle imprese femminili artigiane del **settore moda**.

Il contributo per la realizzazione del progetto arriva direttamente dalla Regione Emilia-Romagna e si tratta di un *"viaggio itinerante in luoghi significativi della regione attraverso il quale presentare le eccellenze creative e produttive delle imprenditrici"*.

L'iniziativa è stata resa possibile grazie a **CNA Bologna** che metterà a disposizione alcuni spazi all'interno del "Temporary store", Corte degli Artigiani, allestito nel cortile del Palazzo dell'Archiginnasio dove per un giorno accanto alle imprese bolognesi, il pubblico potrà vedere ed acquistare prodotti e accessori di abbigliamento di sette imprese operanti nei paesi del cratere del sisma.

**Sette le imprese femminili** presenti provenienti dalle province di Ferrara, Modena e Reggio Emilia; **sette le storie da raccontare**.

[Guarda l'invito](#)



[+ Altri Social News](#) 

**Commenti**

[SCRIVI IL TUO COMMENTO](#)

 [Commenta](#)

La tua pubblicità su **cifaNEWS**  
**Corriere Informazione.it**  
 il giornale degli operatori economici **Clicca qui!**

### PARTECIPA AL SONDAGGIO!

Sondaggio SECONDA settimana di Settembre - Il 28 ottobre 2012 si vota per scegliere il nuovo Presidente della Regione Sicilia. Chi vorresti che fosse?

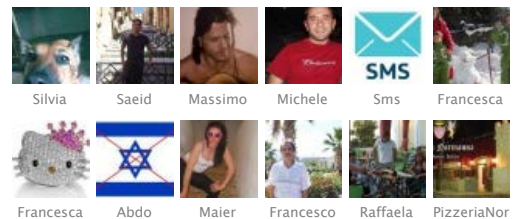
[clicca qui per votare](#)



Corriere Informazione su Facebook

 Mi piace

Corriere Informazione piace a 9,987 persone.



 Plug-in sociale di Facebook

### SPECIALE ELEZIONI SICILIA

-  [LeAlì alla Sicilia: la vendita del Patrimonio pubblico e la corruzione](#)
-  [Sicilia: i candidati alla Presidenza della Regione - Intervista esclusiva a Giancarlo Cancellieri](#)
-  [Sicilia: i candidati alla Presidenza della Regione Sicilia: il punto di Mariano Ferro](#)
-  [Sicilia, Giacalone: Controlli e trasparenza nella pubblica amministrazione](#)
-  [Sicilia: i candidati alla Presidenza della Regione Sicilia: il punto di Davide Giacalone](#)
-  [Speciale Elezioni Sicilia: tutti gli articoli sulla campagna elettorale](#)
-  [Sicilia: i candidati alla Presidenza della Regione - il punto di Giancarlo Cancellieri](#)
-  [Sicilia: i candidati alla Presidenza della Regione - Intervista esclusiva a Nello Musumeci](#)

Insieme a Rosario Crocetta

# Emilia: temporary shop per imprese femminili

*Imprese rosa della moda itineranti: la CNA emiliana lancia il progetto "Temporary shop and transmission" per sostenere l'imprenditoria femminile danneggiata dal sisma.*

Teresa Barone - 17 settembre 2012

Mi piace 2 Tweet

+A -A [social icons]



Emilia: nasce il temporary shop per le imprese femminili

**CNA Impresa donna Emilia Romagna** avvia un'iniziativa volta a offrire sostegno alle **imprese femminili** locali attive nel **settore della moda** che hanno subito **danni a causa del terremoto** dello scorso maggio.

## Temporary shop and transmission

Il progetto "Temporary shop and transmission", infatti, consente alle PMI rosa di riprendere l'**attività di vendita** nonostante le sedi aziendali siano ancora inagibili a causa del **sisma**, responsabile di ingenti danni alla produttività che hanno mettendo in ginocchio l'operato di numerose aziende locali già provate dalla **crisi economica**.

**Aruba Cloud Computing**  
la risposta alle tue esigenze IT  
Semplice, Flessibile, Economico e Sicuro.  
**PROVALO SUBITO, GRATIS!**

Aruba **CLOUD.it**  
a partire da €0,016/ora  
**Pay-per-Use** costi su base oraria  
**ZERO** costi Start-up

Il progetto promosso dalla **CNA** avrà come prima tappa la città di Bologna con la partecipazione di sette imprese della moda provenienti dalle Province di Ferrara, Modena e Reggio Emilia.

**Benedetta Rasponi**, presidente di CNA Impresa Donna Emilia Romagna, ha illustrato la finalità del progetto.

«Col Progetto Temporary Shop and Transmission vogliamo promuovere, trasmettere e rappresentare la cultura dell'eccellenza femminile emiliano romagnola, così come testimoniare la forza solidale della rete associativa CNA.»

Se vuoi aggiornamenti su **EMILIA: TEMPORARY SHOP PER IMPRESE FEMMINILI** inserisci la tua e-mail nel box qui sotto:

Si No Ho letto e acconsento l'**informativa sulla privacy**

Si No Acconsento al trattamento dei dati personali di cui al punto 3 dell'**informativa sulla privacy**

**Speciale Riforma del Lavoro 2012**  
La Riforma del Lavoro 2012 del Ministro Elsa Fornero e del Governo Monti: testo, trattative, news, le opinioni e le proposte delle parti sociali, i nodi su articolo 18 e licenziamenti, i nuovi contratti e tutte le novità sull'iter parlamentare della proposta di Riforma del Governo.

**Speciale Riforma delle Pensioni**  
Analisi delle misure della nuova disciplina: esodati, calcolo pensione con sistema contributivo, età pensionabile, rivalutazioni, pensioni di vecchiaia e anzianità, eccezioni e casi particolari.

**Speciale Decreto Sviluppo 2012**  
DL Sviluppo in vigore: il testo del Decreto Sviluppo e tutte le novità su detrazioni per ristrutturazioni e riqualificazione, Srl semplificate, bonus energia, incentivi per Edilizia, Green Economy e occupazione.

[PMI.it e i suoi partner](#)

**Le News Locali di PMI.it**  
L'informazione a carattere regionale per il mondo delle imprese: finanziamenti, progetti e opportunità dagli enti locali e dalle camere

**cronaca**  
i fatti di cronaca

**politica**  
ed enti pubblici

**economia**  
lavoro e imprese

**eventi**  
attualità e spettacolo

**sport**  
news sportive

**programmi**  
puntate registrate

**speciali**  
video

**videonews**  
Servizi video dai TG

## Terremoto: Cna Emilia Romagna lancia i 'temporary shop' per le ... - LiberoQuotidiano.it

🕒 set 14, 2012

[Terremoto: Cna Emilia Romagna lancia i 'temporary shop' per le ...](#)

**LiberoQuotidiano.it**

Bologna, 14 set. – (Adnkronos) – Ripartire subito dopo il terremoto di maggio, senza aspettare di poter riaprire le sedi delle aziende distrutte o fortemente danneggiate. Questo l'obiettivo del progetto itinerante 'Temporary shop and transmission ...

[Modenaonline](#)

[Cna Impresa Donna Emilia Romagna per le aziende terremotate](#)Modenaonline

[tutte le notizie \(5\) »](#)

👍 Like 0

🐦 Tweet Share via email

👍 Consiglia

📌 Consiglia questo elemento prima di tutti i tuoi amici.

Romagna



INOLTRE HANNO PARLATO DI NOI

**IL 14 settembre 2012**

TG Telesanerno 20,30 – TG Telecentro ore 19,30

TG 7Gold ore 19,00 – TG Rete8 ore 20,00

TG NuovaRete 19,30