

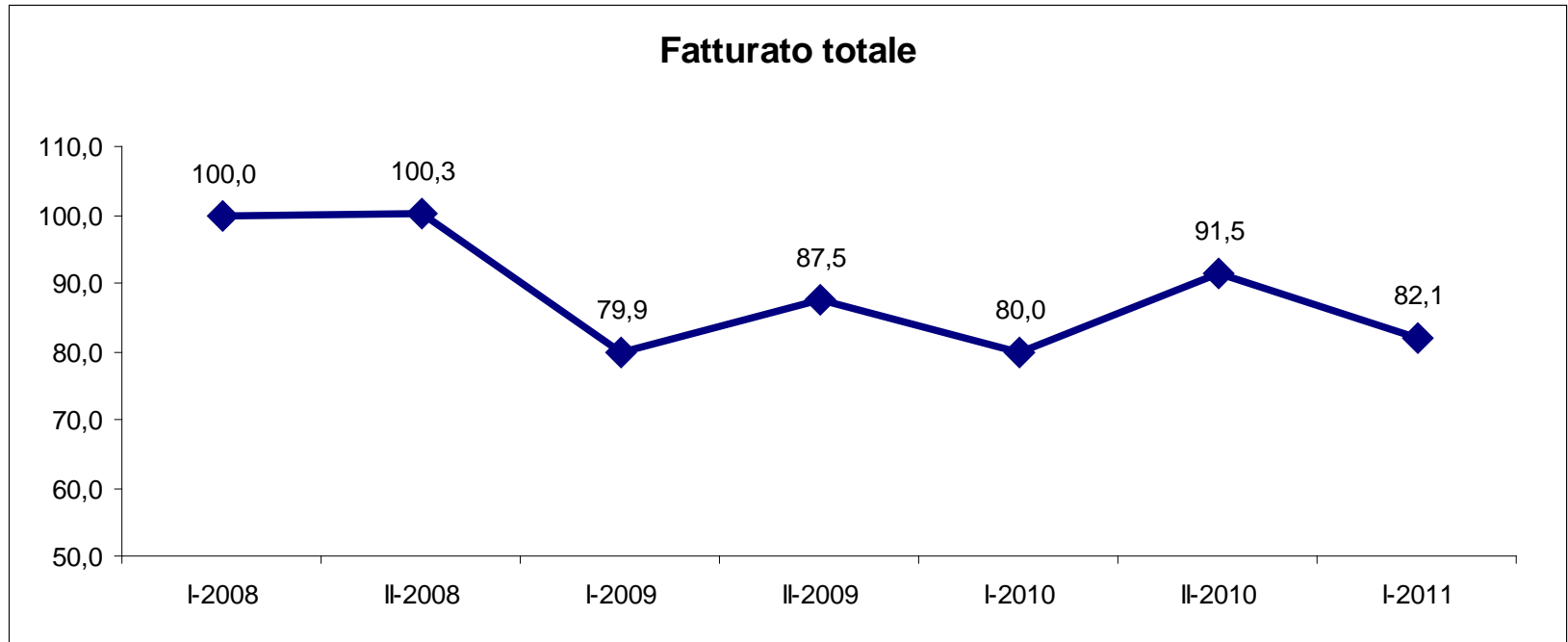


TrendER

I semestre 2011

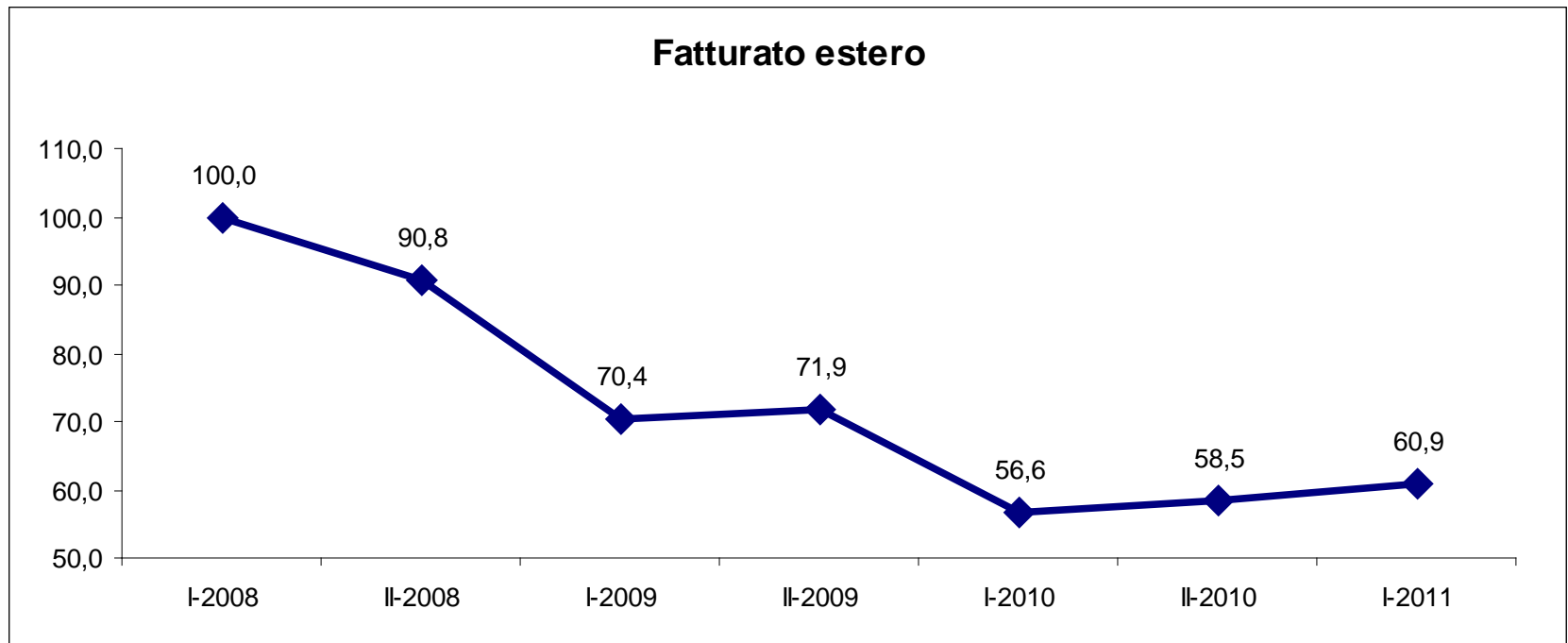
Presentazione di Giovanni Dini

Il fatturato totale



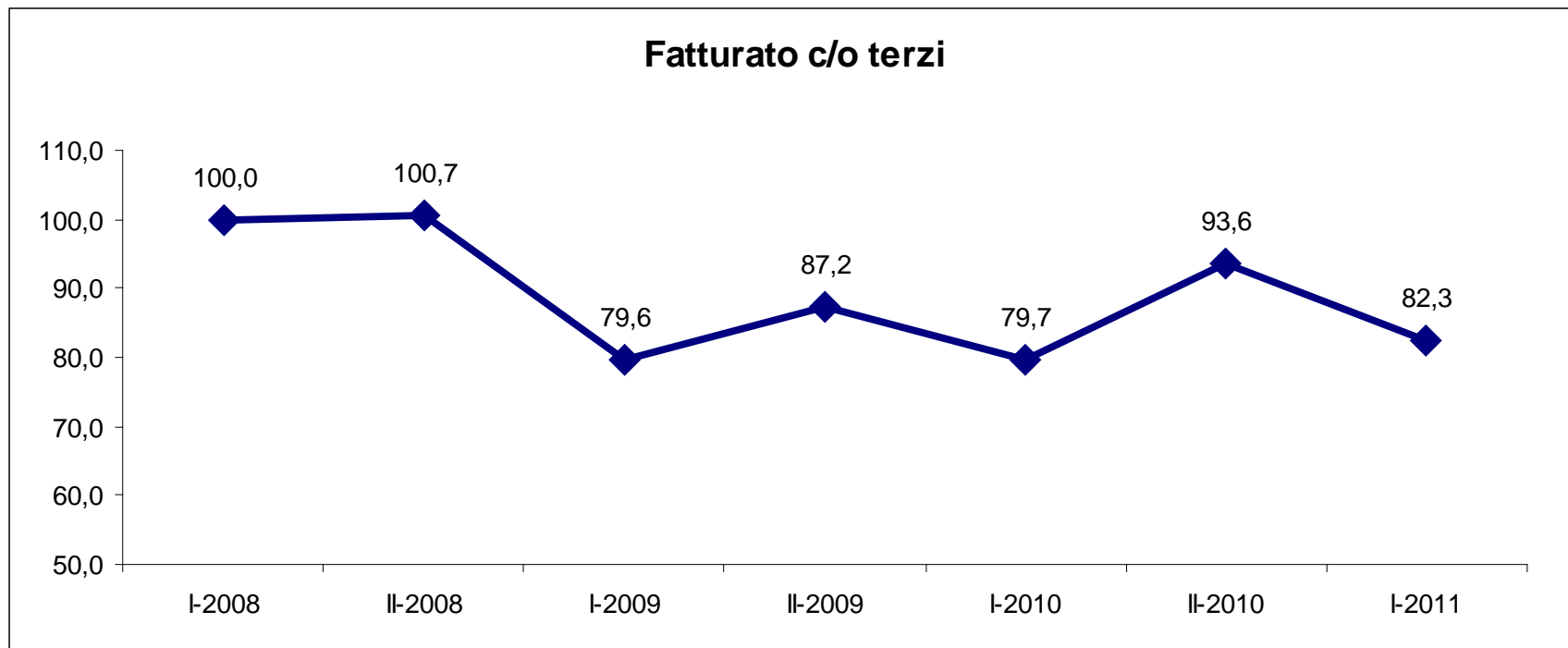
Fatturato totale	I-2008	II-2008	I-2009	II-2009	I-2010	II-2010	I-2011
numeri indice	100,0	100,3	79,9	87,5	80,0	91,5	82,1
variazioni tendenziali			-20,1	-12,8	0,2	4,5	2,5

Componenti del fatturato 1



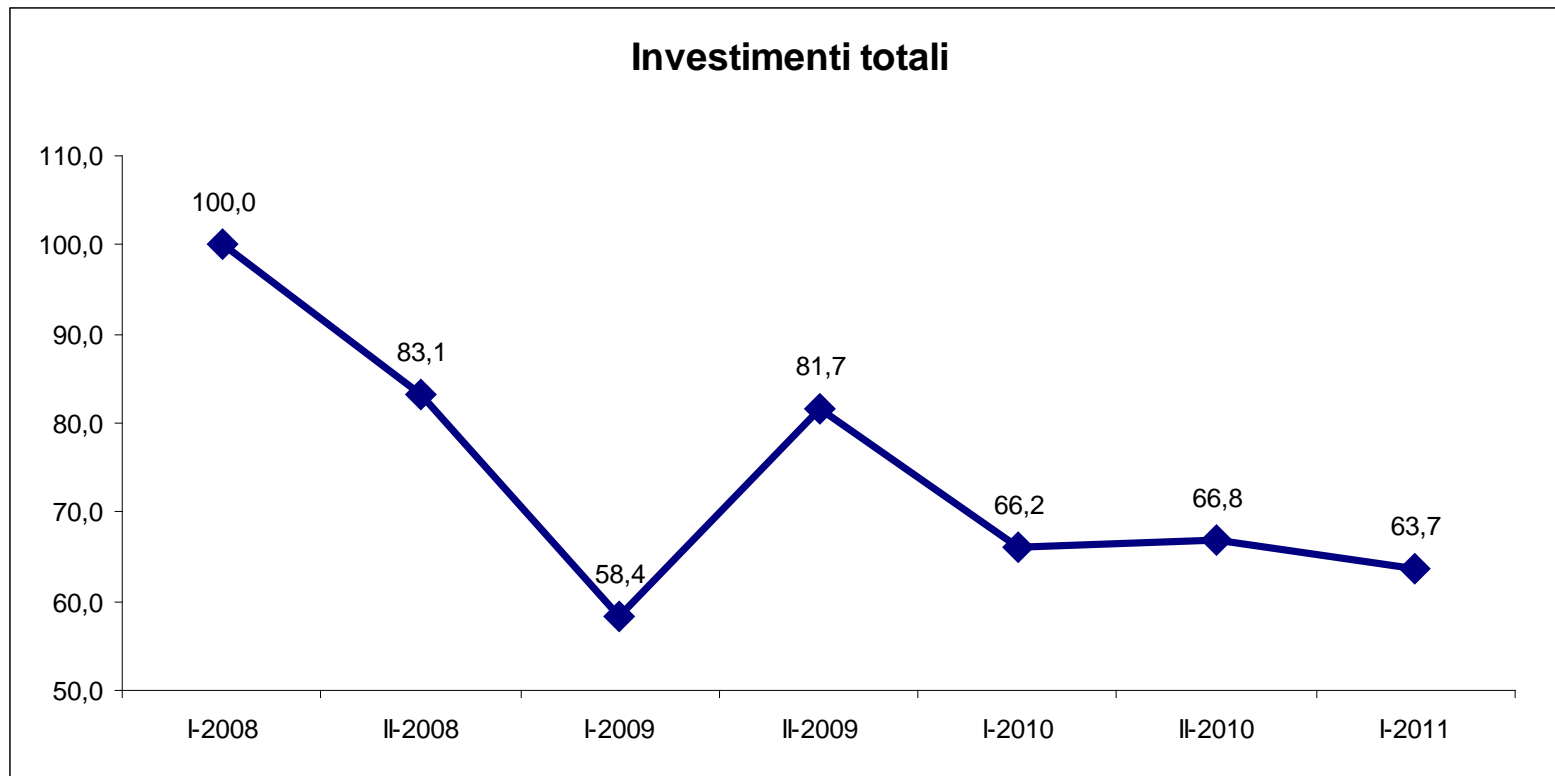
Fatturato estero							
	I-2008	II-2008	I-2009	II-2009	I-2010	II-2010	I-2011
numeri indice	100,0	90,8	70,4	71,9	56,6	58,5	60,9
variazioni tendenziali			-29,6	-20,8	-19,6	-18,7	7,5

Componenti del fatturato 2



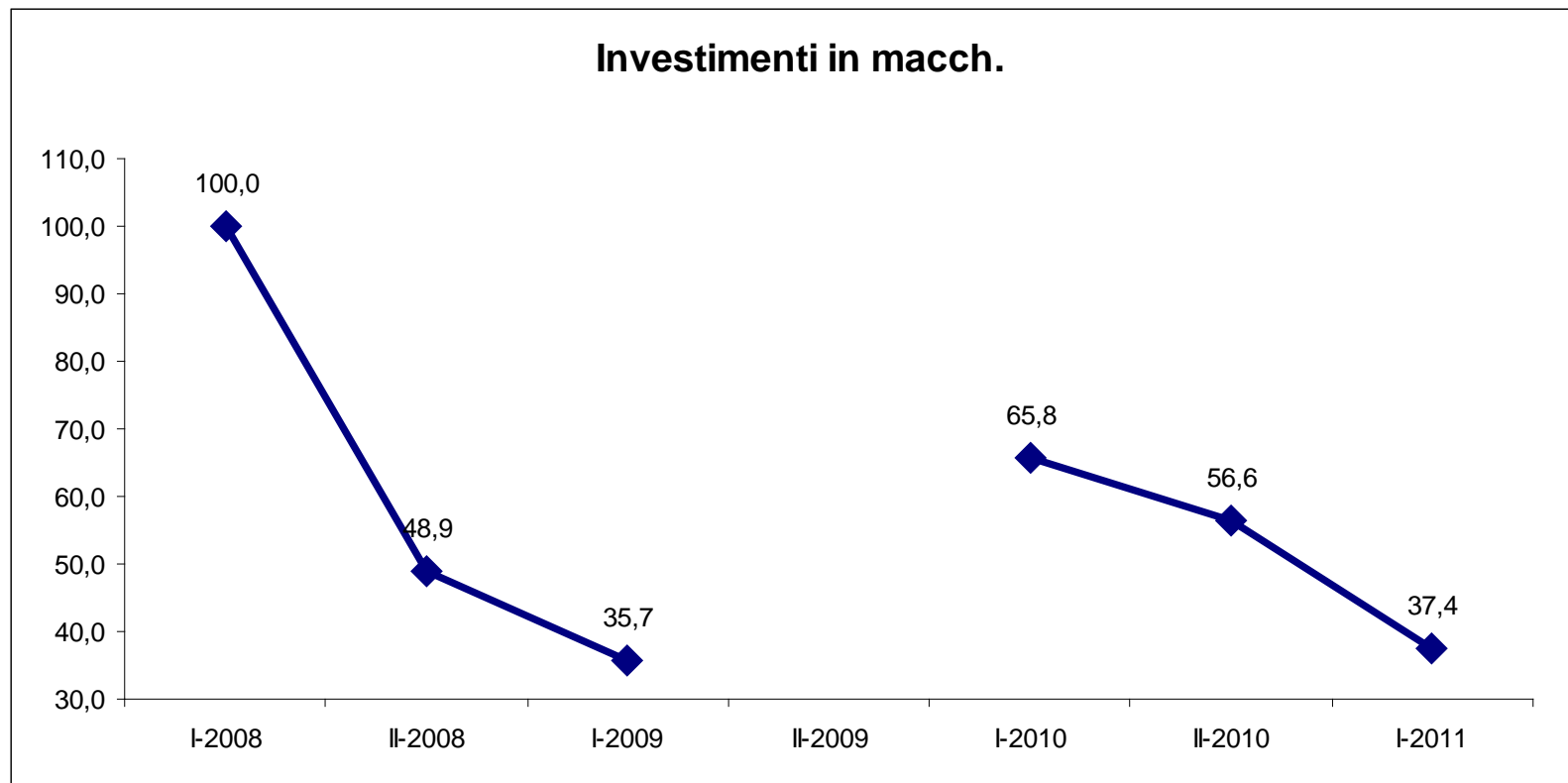
Fatturato conto terzi	I-2008	II-2008	I-2009	II-2009	I-2010	II-2010	I-2011
numeri indice	100,0	100,7	79,6	87,2	79,7	93,6	82,3
variazioni tendenziali			-20,4	-13,4	0,1	7,3	3,3

Investimenti 1



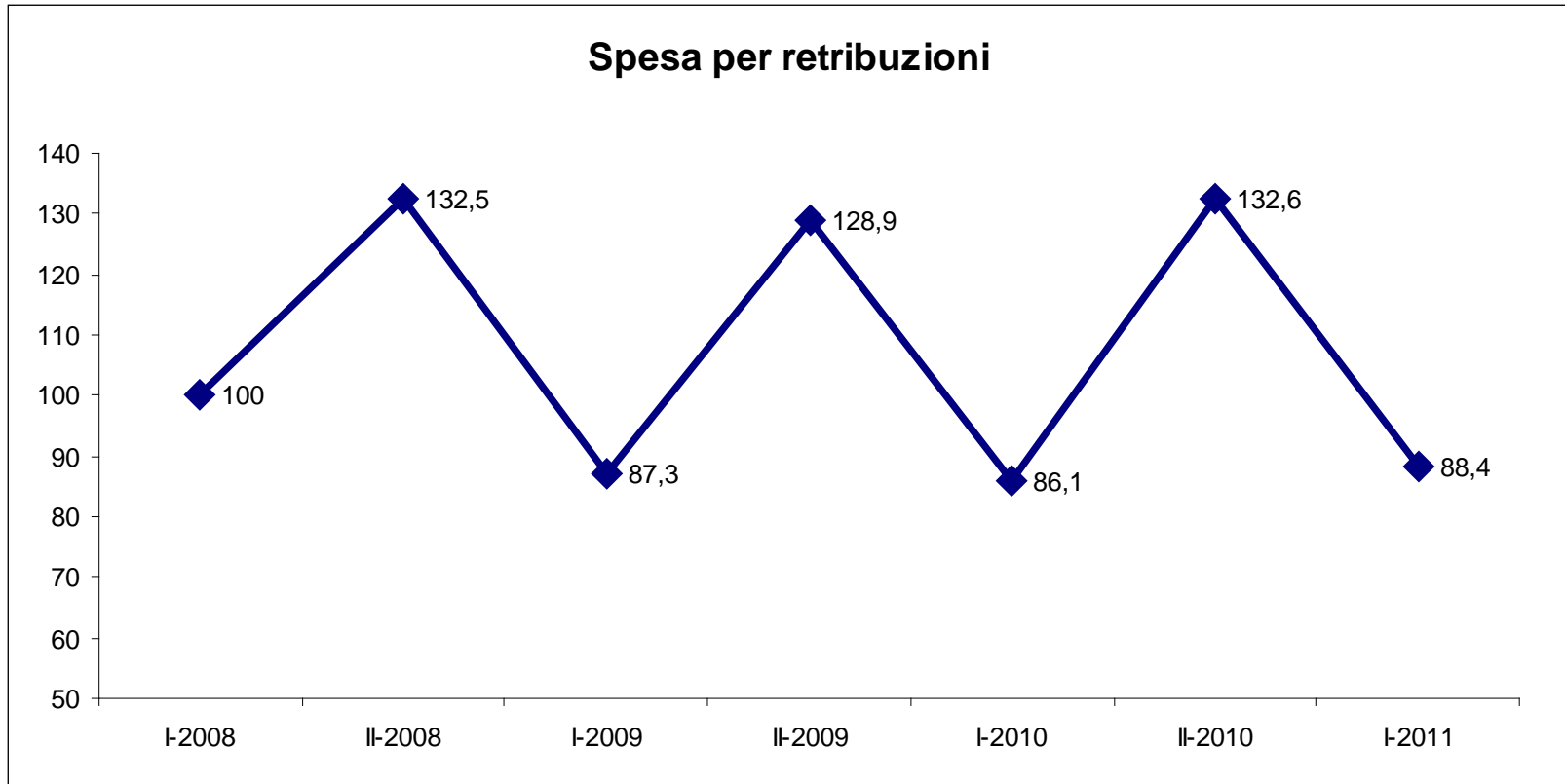
Investimenti totali							
	I-2008	II-2008	I-2009	II-2009	I-2010	II-2010	I-2011
numeri indice	100,0	83,1	58,4	81,7	66,2	66,8	63,7
variazioni tendenziali			-41,6	-1,7	13,3	-18,2	-3,8

Investimenti 2



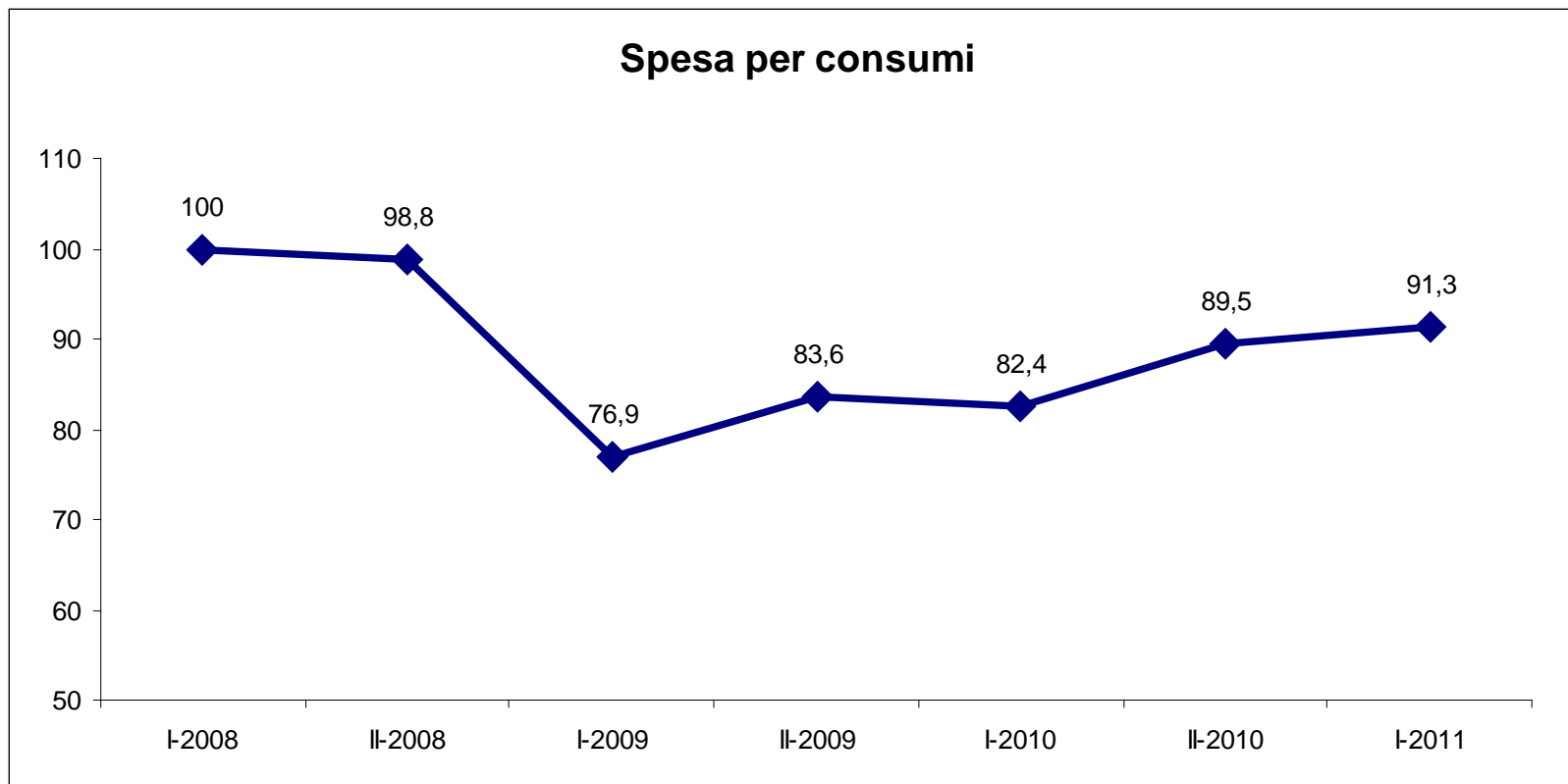
Investimenti in macchine e impianti							
	I-2008	II-2008	I-2009	II-2009	I-2010	II-2010	I-2011
numeri indice	100,0	48,9	35,7	-	65,8	56,6	37,4
variazioni tendenziali			-64,3	-	84,5	-	-43,2

I costi: spese per retribuzioni



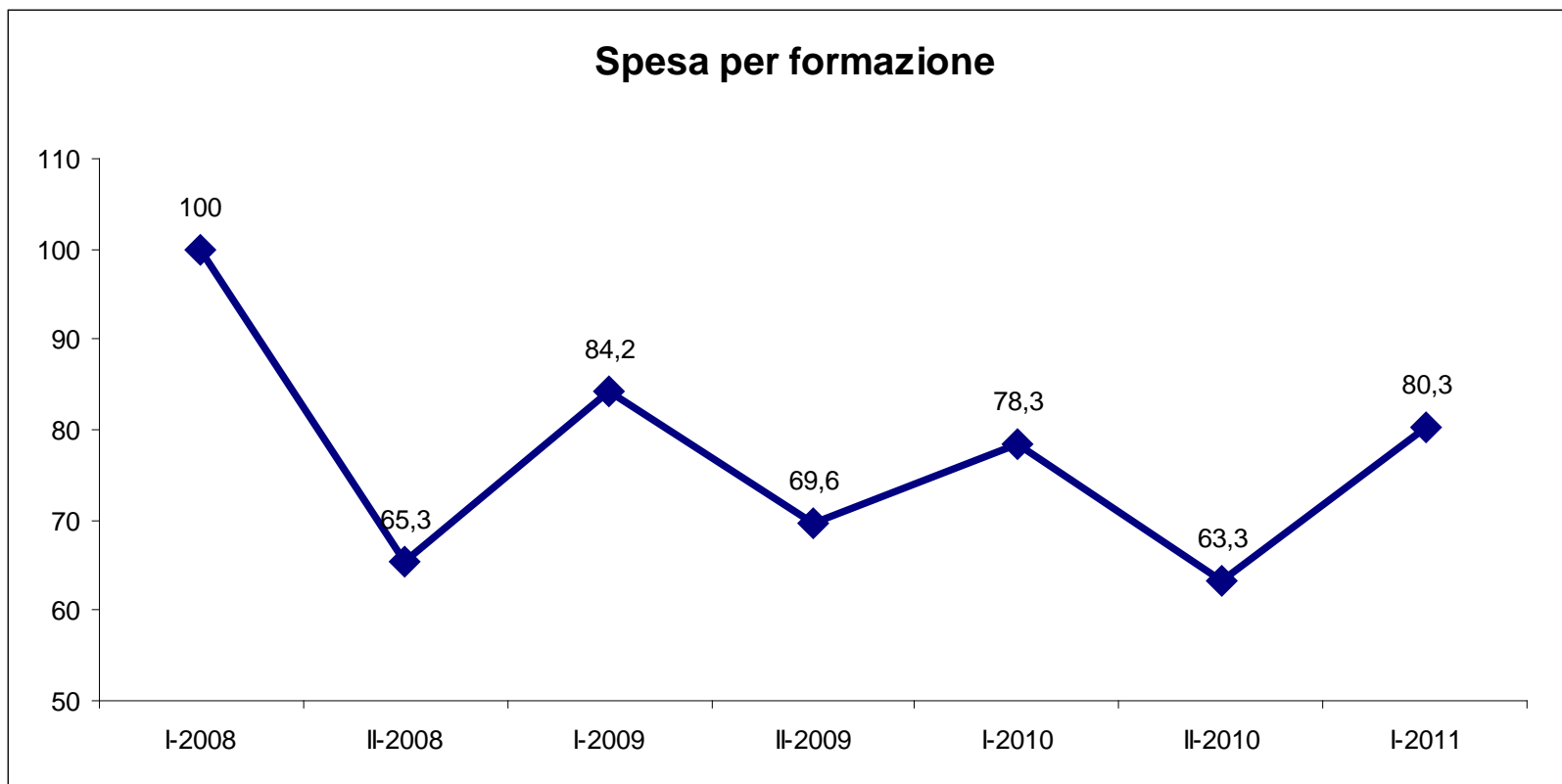
Spesa per retribuzioni							
	I-2008	II-2008	I-2009	II-2009	I-2010	II-2010	I-2011
numeri indice	100,0	132,5	87,3	128,9	86,1	132,6	88,4
variazioni tendenziali			-12,7	-2,7	-1,3	2,9	2,6

I costi: spese per consumi



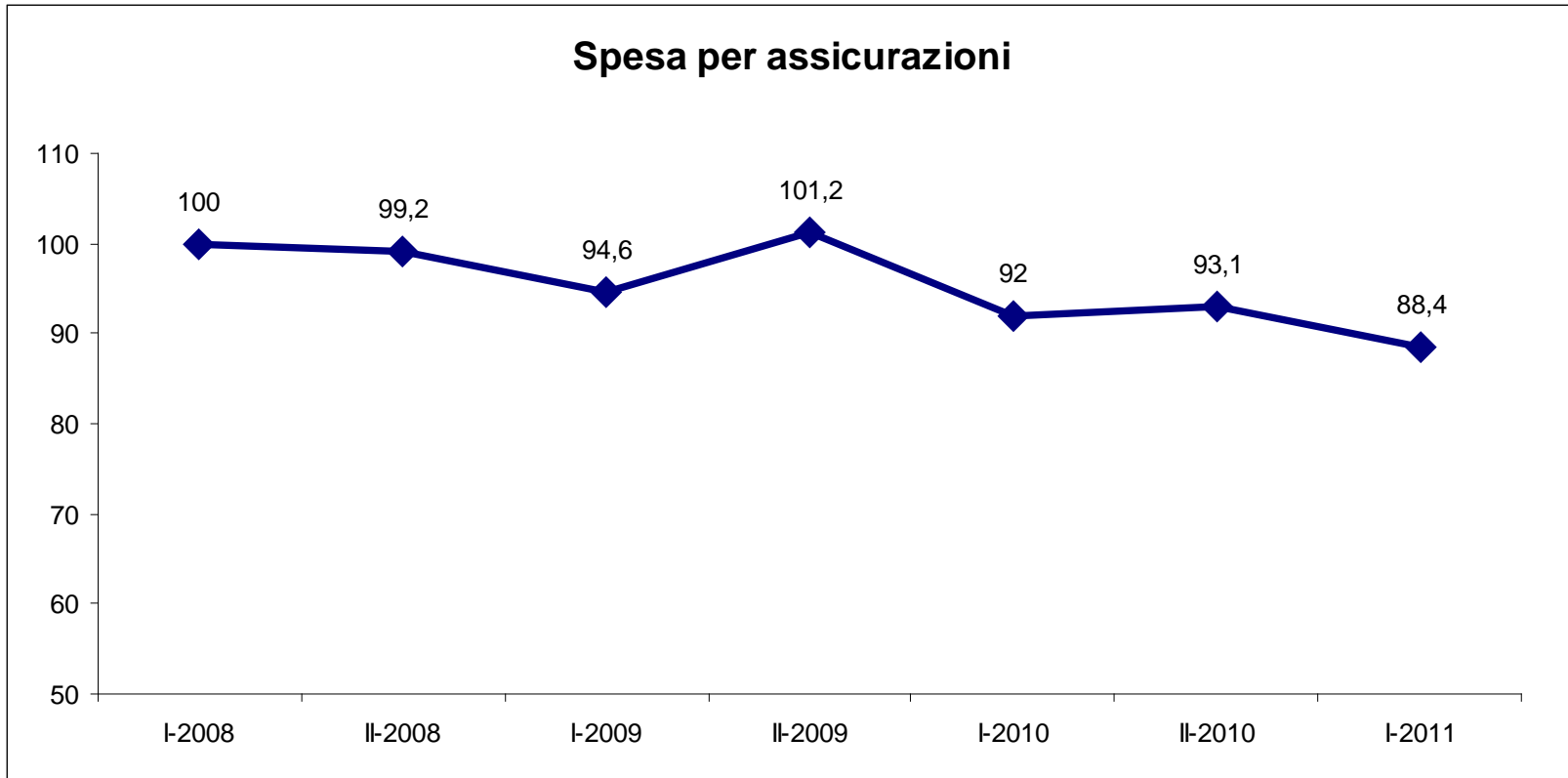
Spesa per consumi							
	I-2008	II-2008	I-2009	II-2009	I-2010	II-2010	I-2011
numeri indice	100,0	98,8	76,9	83,6	82,4	89,5	91,3
variazioni tendenziali			-23,1	-15,4	7,1	7,0	10,8

I costi: spese per formazione



Spesa per formazione	I-2008	II-2008	I-2009	II-2009	I-2010	II-2010	I-2011
numeri indice	100	65,3	84,2	69,6	78,3	63,3	80,3
variazioni tendenziali			-15,8	6,6	-7	-9,2	2,6

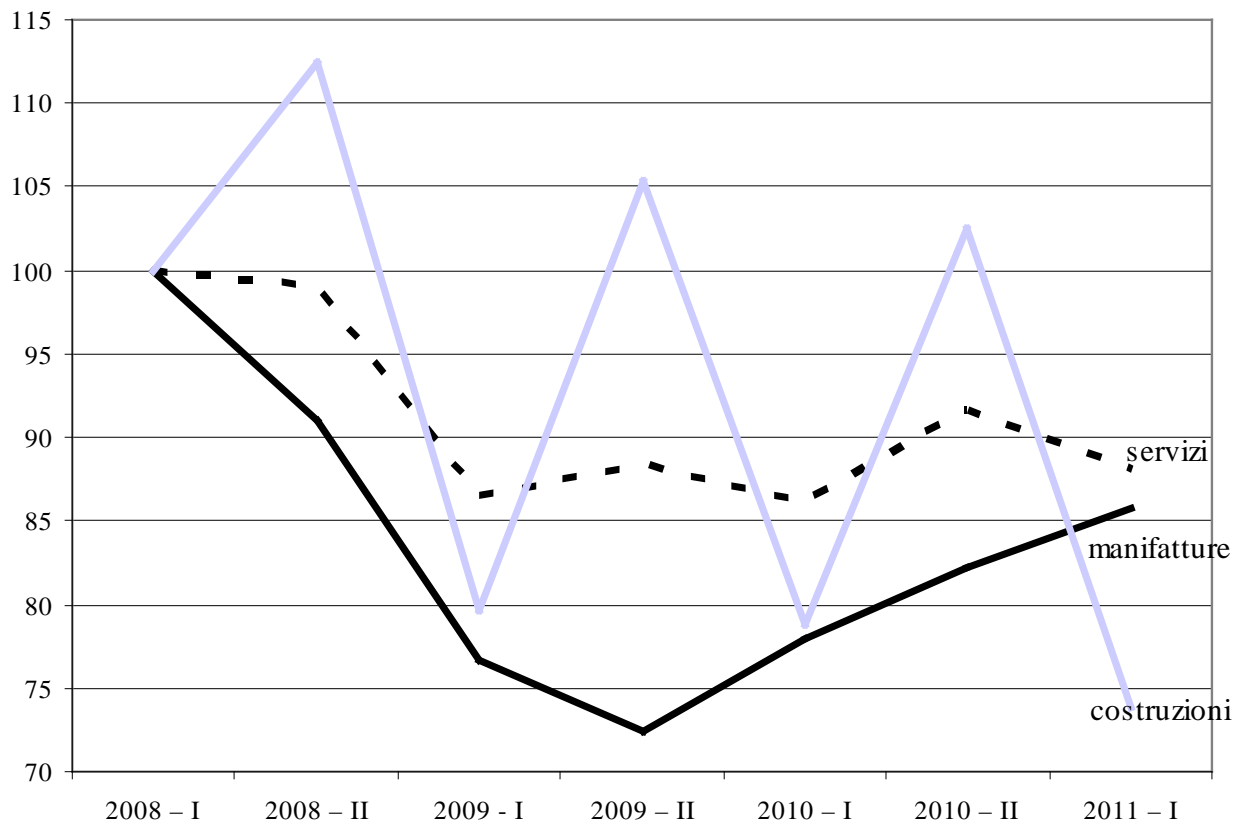
I costi: spese per assicurazione



Spesa per assicurazioni	I-2008	II-2008	I-2009	II-2009	I-2010	II-2010	I-2011
numeri indice	100	99,2	94,6	101,2	92	93,1	88,4
variazioni tendenziali			-5,4	2,1	-2,8	-8	-3,9

Il fatturato per macrosettori

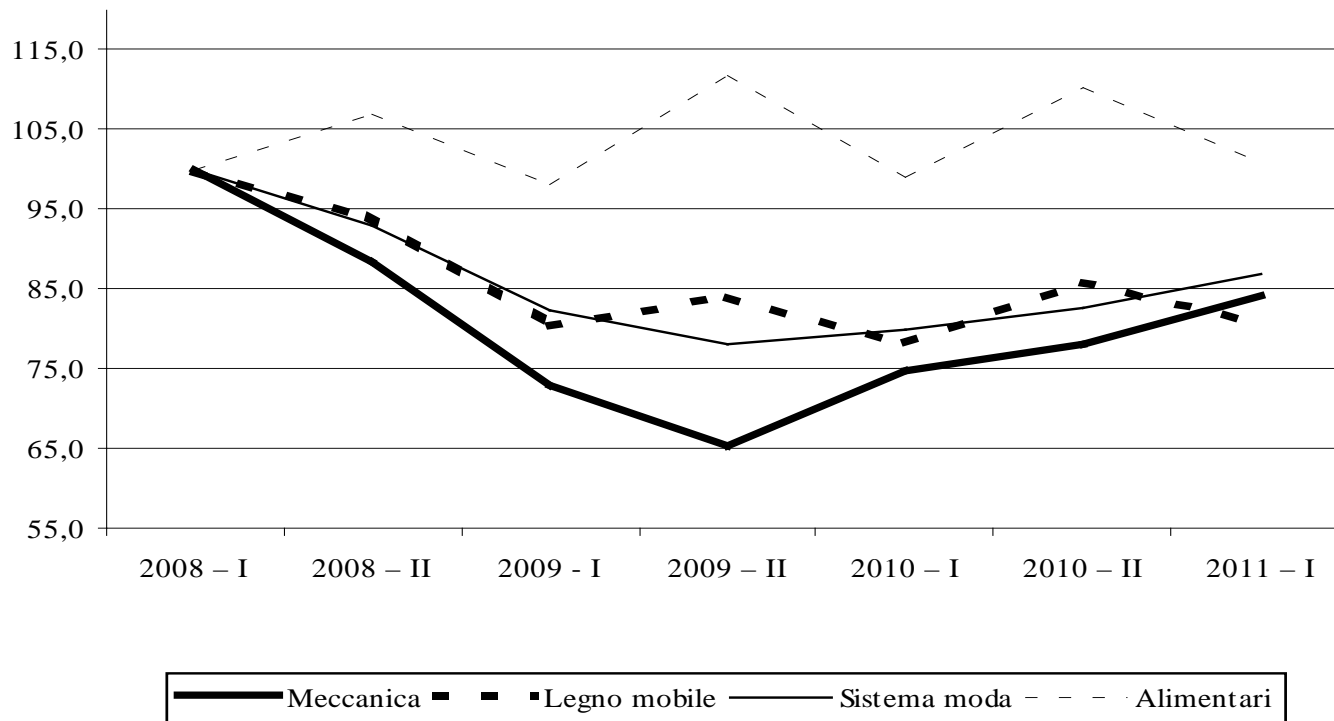
Fatturato per macrosettore - numeri indici dei livelli
 (Isem. 2008=100)



fatturato - variazioni % semestrali tendenziali per settore					
	I-2009	II-2009	I-2010	II-2010	I-2011
Manifatturiero	-23,4	-20,5	1,6	13,6	10,2
Servizi	-13,5	-10,8	-0,5	3,7	2,2
Costruzioni	-20,4	-6,3	-1	-2,7	-6,3
Totale	-20,1	-12,8	0,2	4,5	2,5

livelli del fatturato per macrosettore	
	I-2011
Manifatturiero	85,8
Servizi	88,0
Costruzioni	73,9
Totale	82,1

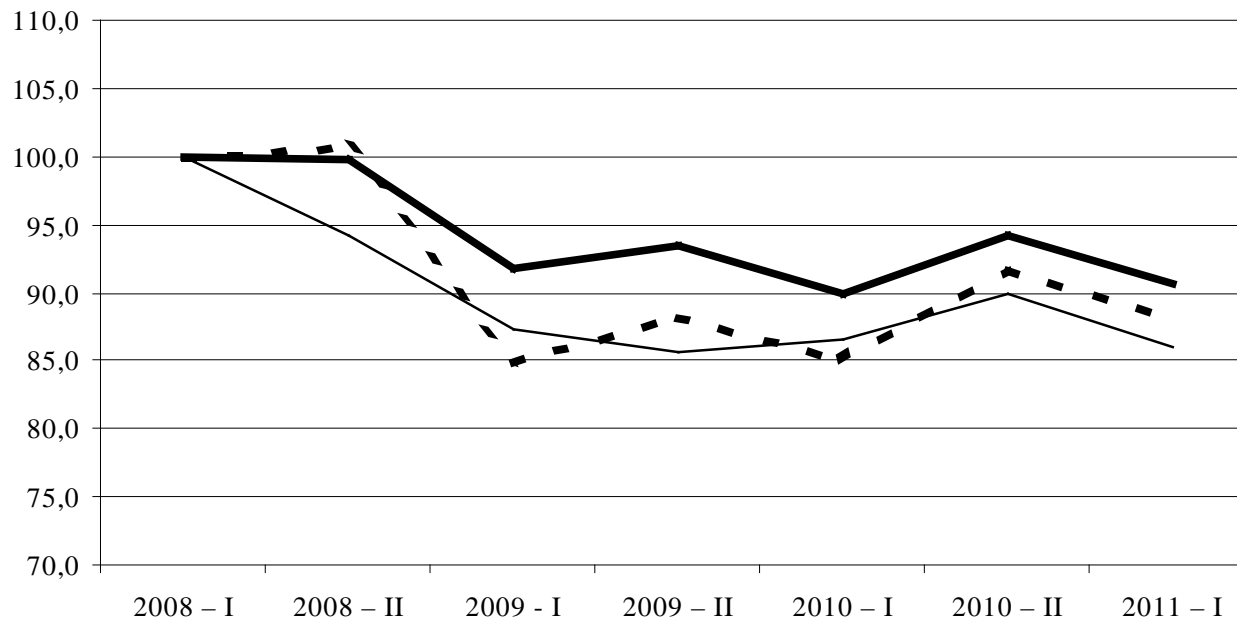
Fatturato attività manifatturiere - numeri indice dei livelli (I sem. 2008=100)



fatturato - variazioni % semestrali tendenziali per settore manifatturiero					
	I-2009	II-2009	I-2010	II-2010	I-2011
Meccanica	-27,2	-26,1	2,9	19,7	12,6
Legno mobile	-19,5	-10,8	-2,5	2,4	2,7
Sistema moda	-17,7	-16,0	-2,8	5,5	8,8
Alimentari	-2,0	4,5	0,9	-1,2	1,9

livelli del fatturato per settore manifatturiero	
	I-2011
Meccanica	84,3
Legno mobile	80,7
Sistema moda	87,0
Alimentari	100,8

Fatturato attività di servizio - numeri indice dei livelli (I sem. 2008=100)

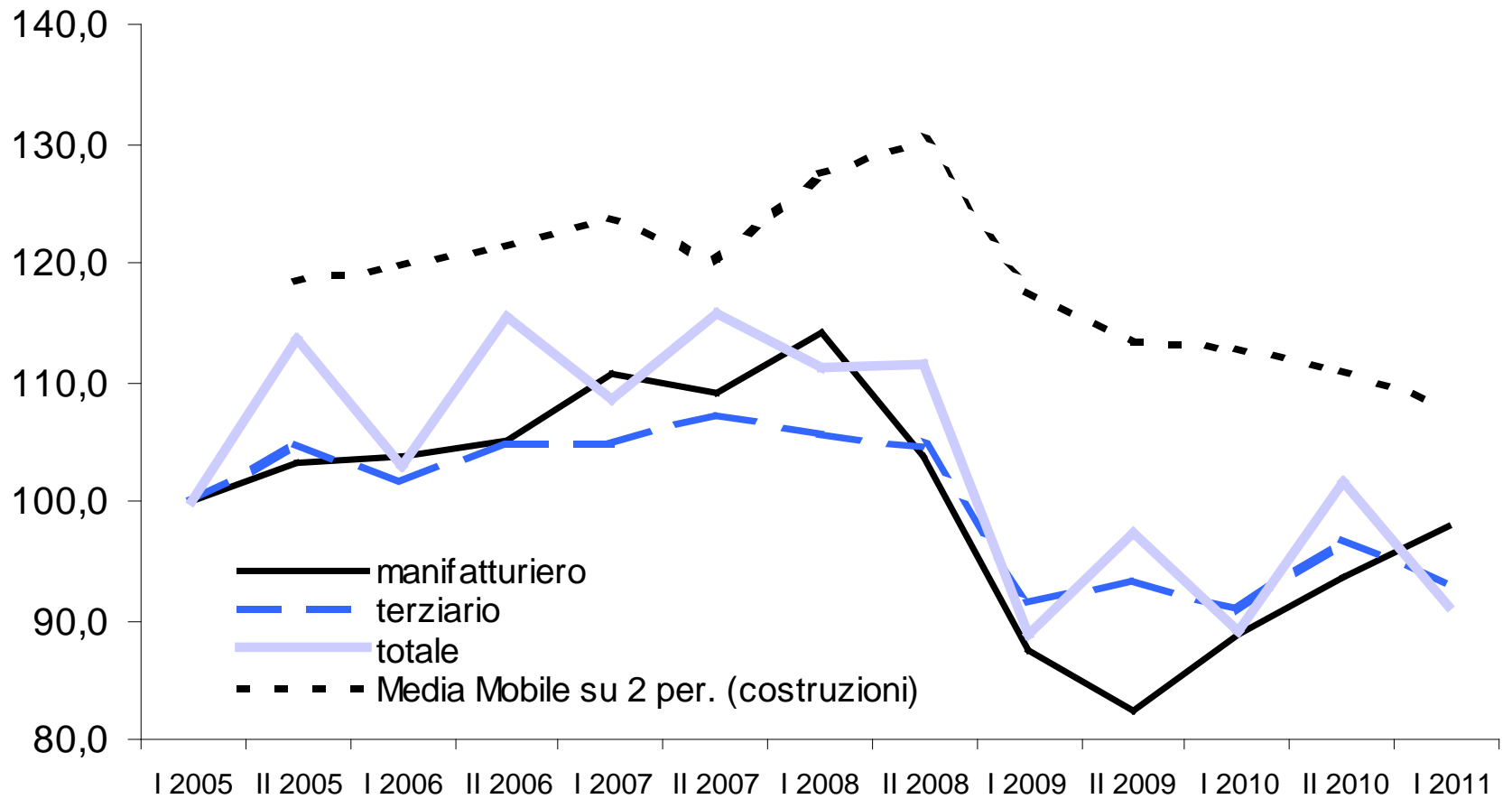


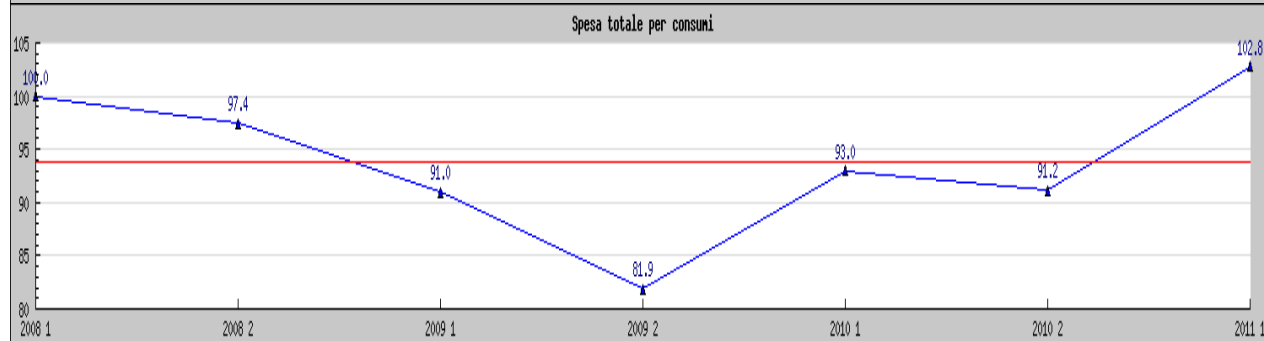
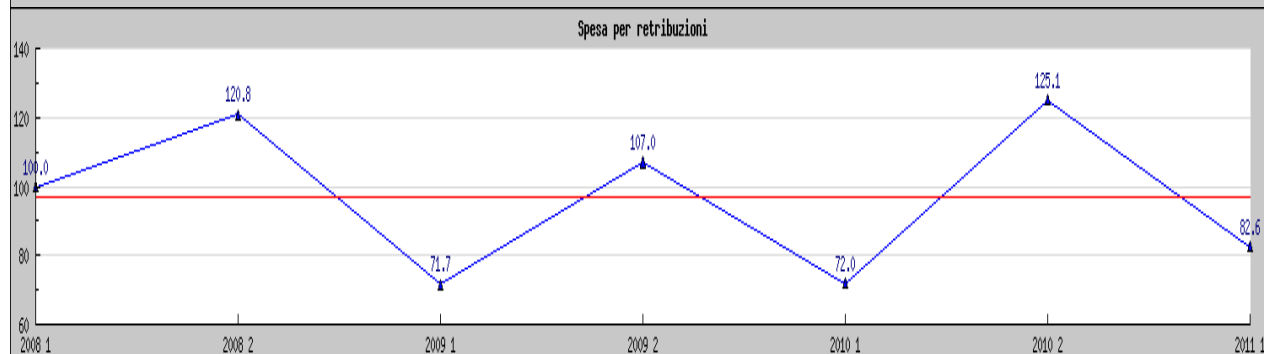
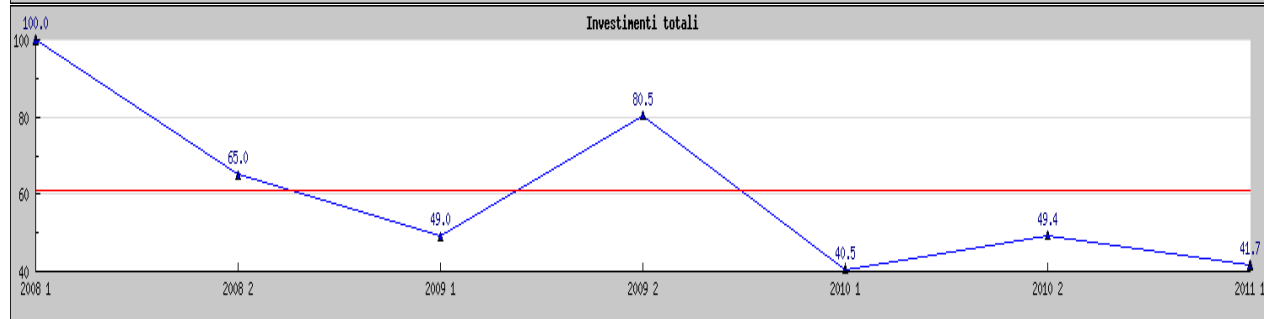
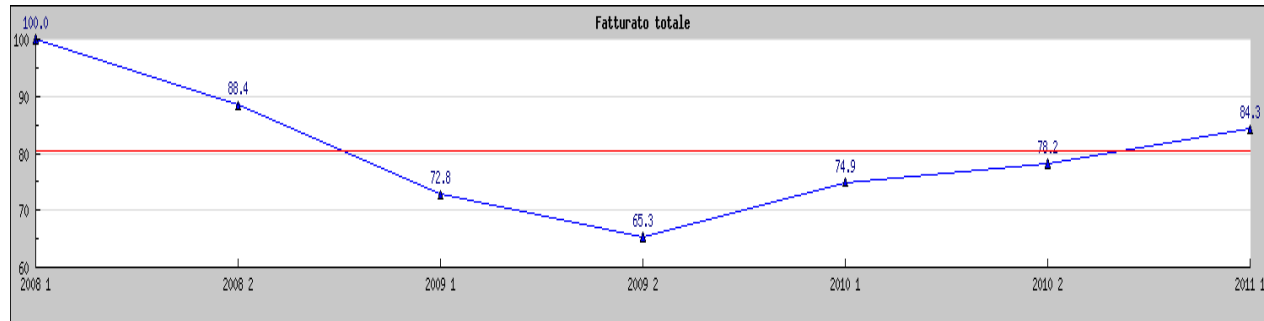
— Servizi famiglie e persone - - - Trasporti — Riparaz. veicoli

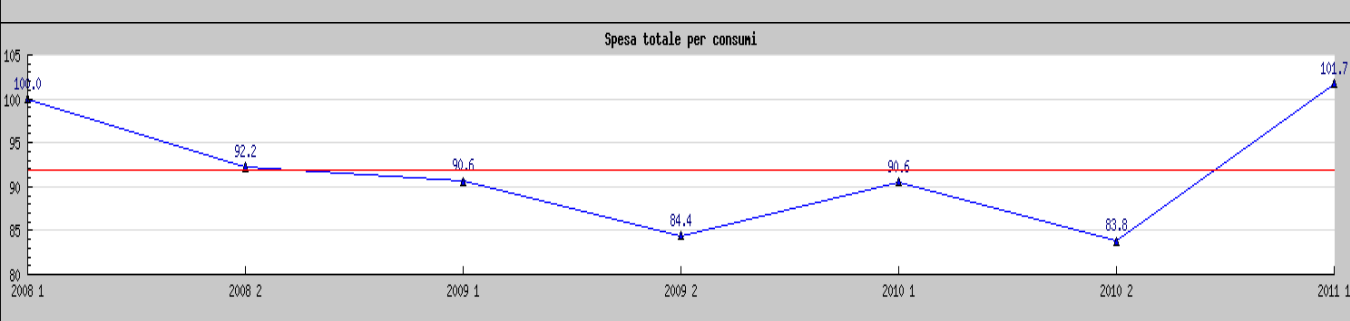
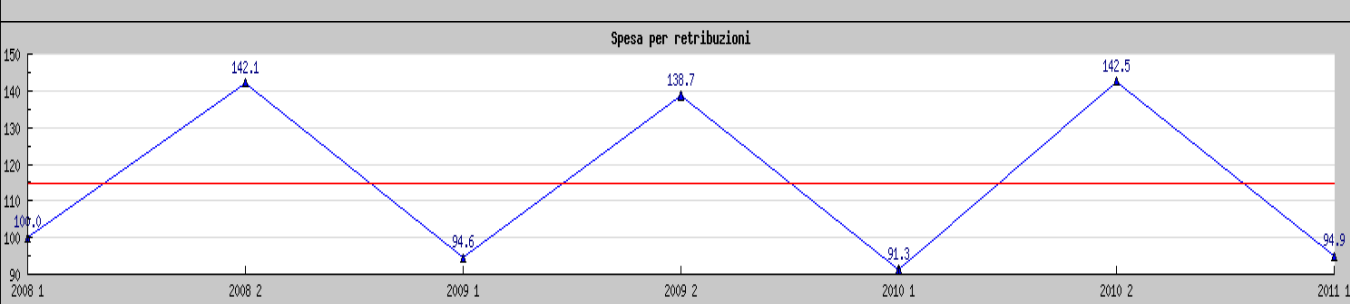
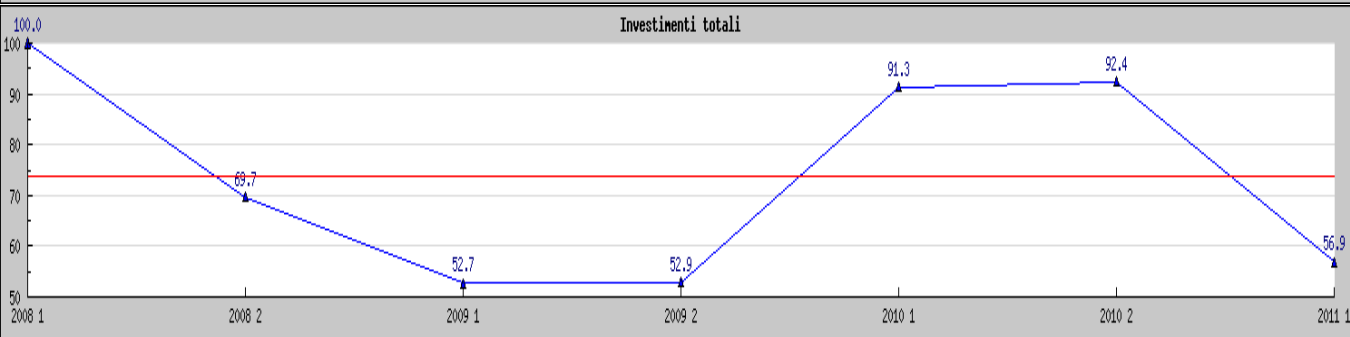
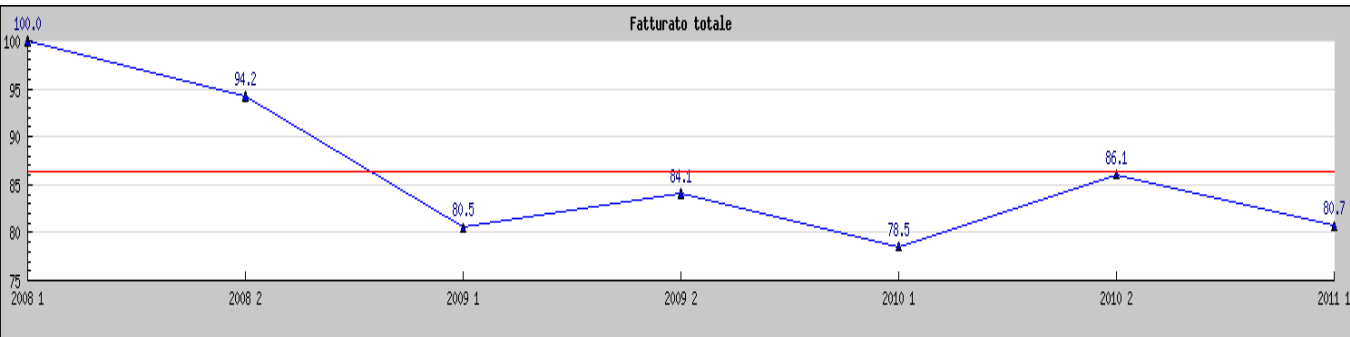
fatturato per settore del terziario - variazioni % semestrali tendenziali					
	I-2009	II-2009	I-2010	II-2010	I-2011
Servizi f.p.	-8,3	-6,3	-2,0	0,7	0,9
Trasporti	-15,0	-12,5	0,1	4,0	3,6
Riparazione veicoli	-12,7	-8,9	-0,9	4,8	-0,6

livelli del fatturato per settore del ter	
	I-2011
Servizi f.p.	90,7
Trasporti	88,2
Riparazione veicoli	86,0

Fatturato totale per macrosettori numeri indice a base fissa (2005 I sem. = 100)

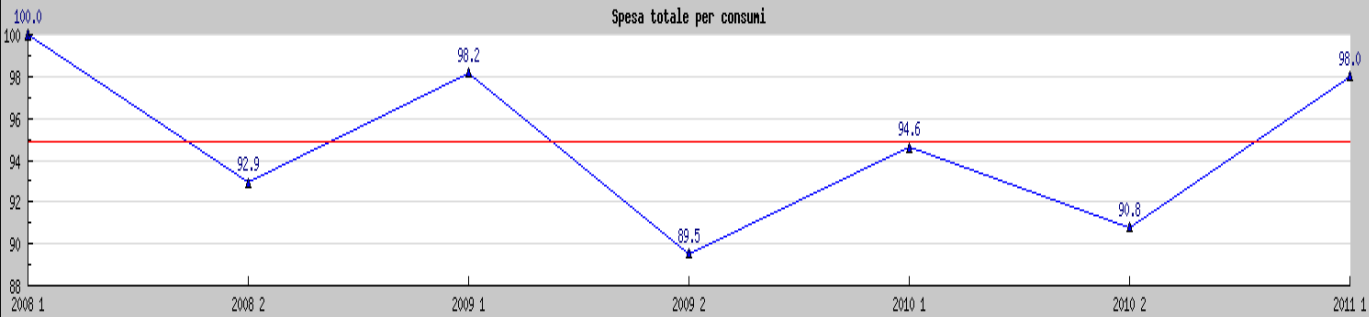
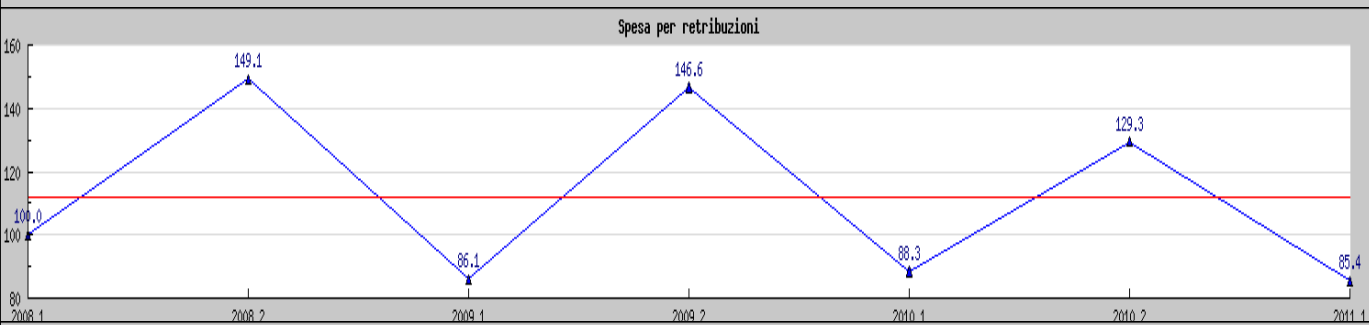
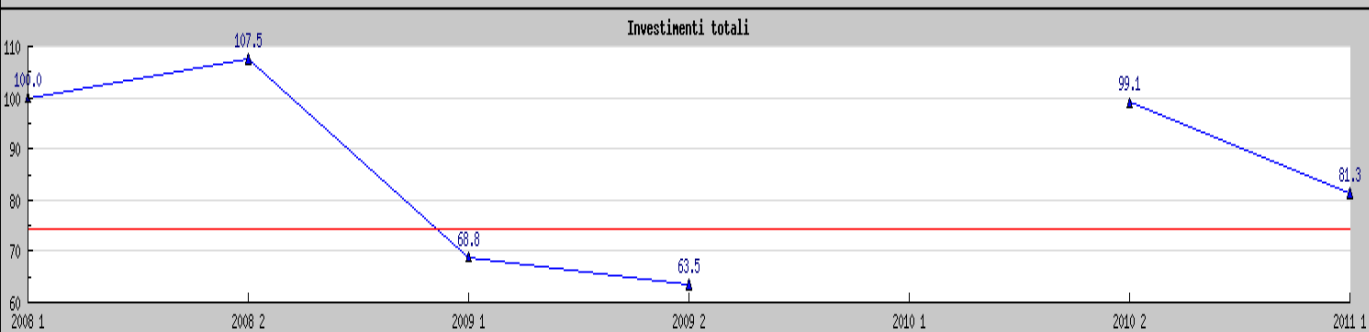
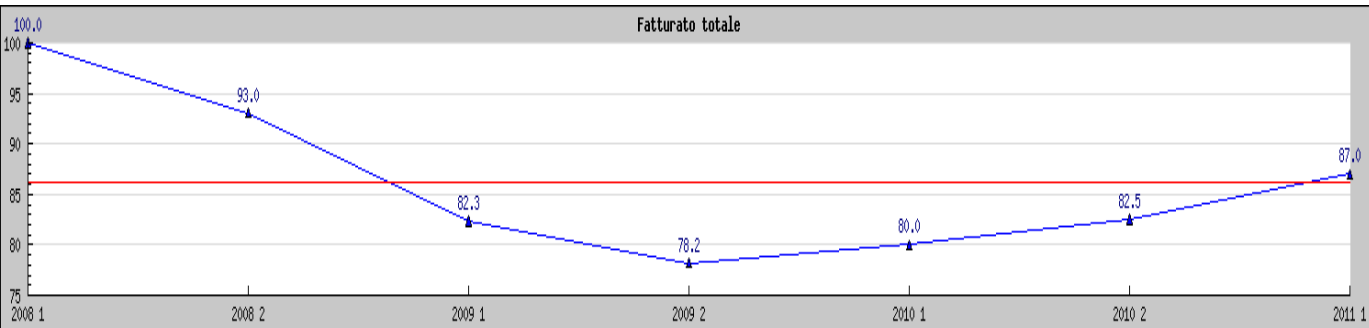




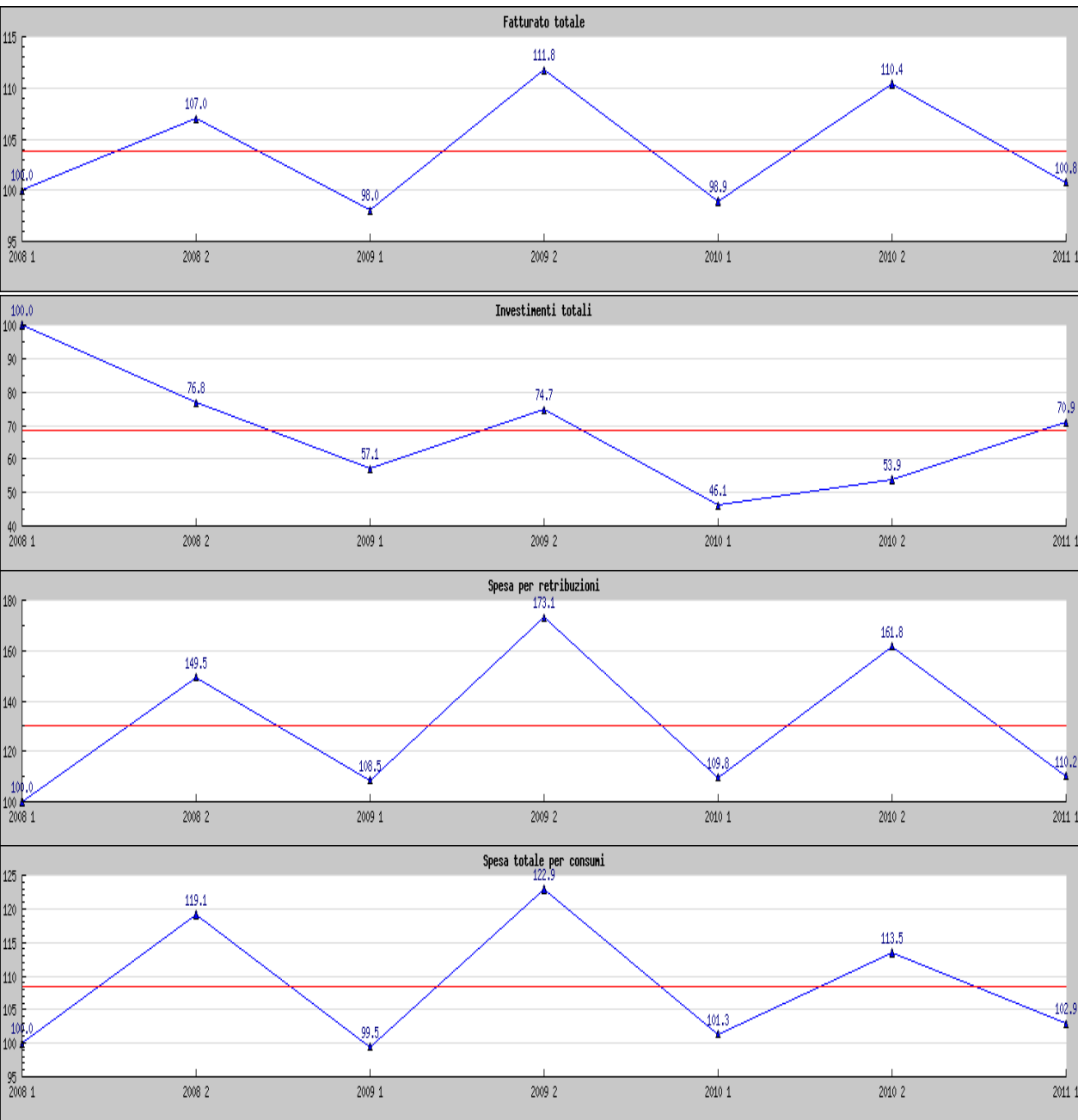


SISTEMA MODA

Indici dei livelli

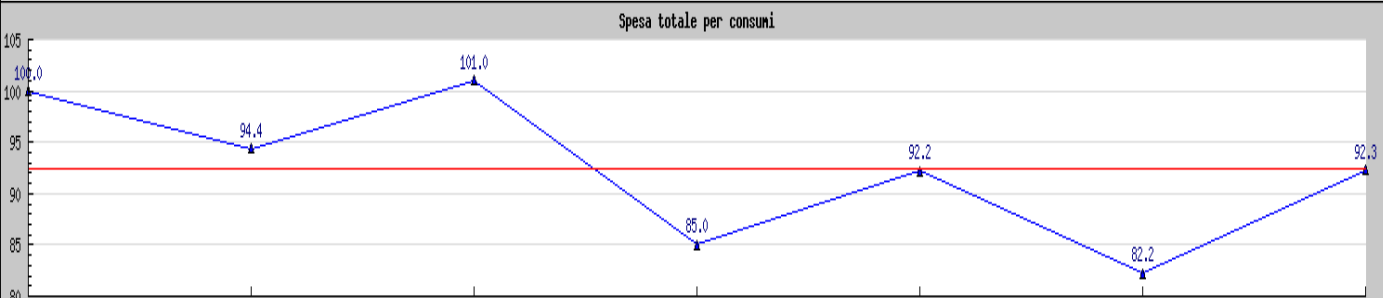
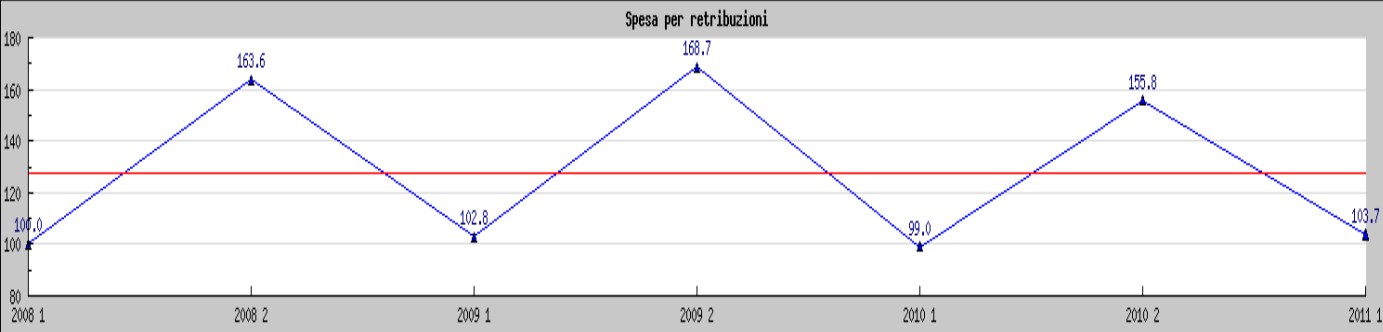
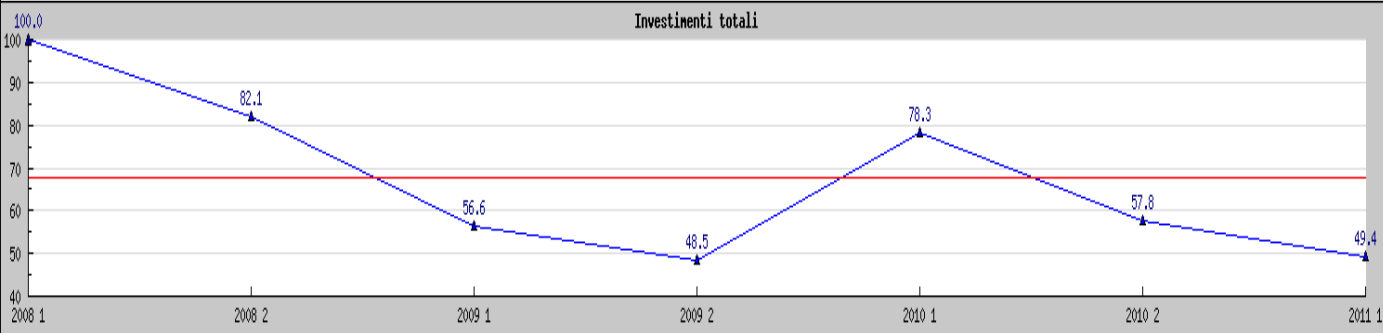
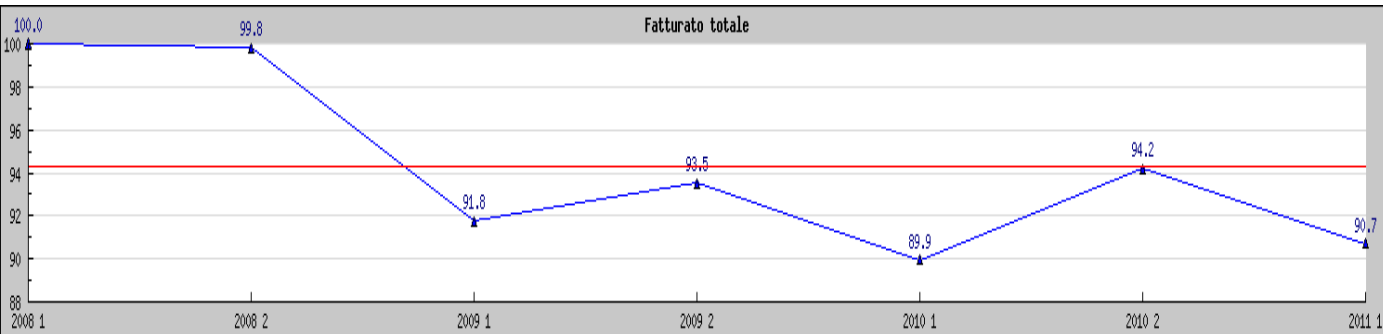


TRENDER
OSSERVATORIO CONGIUNTURALE
DELLA MICRO E PICCOLA IMPRESA DELL'EMILIA ROMAGNA



SERVIZI A FAMIGLIE E PERSONE

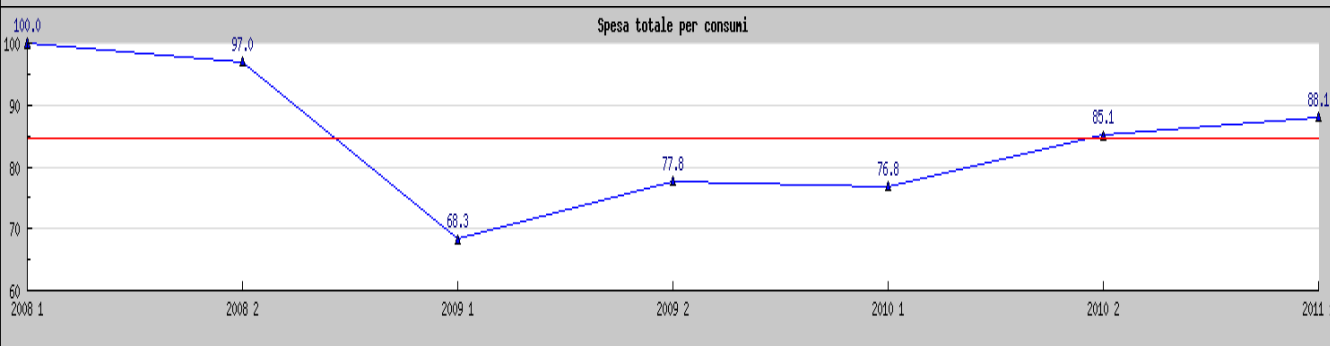
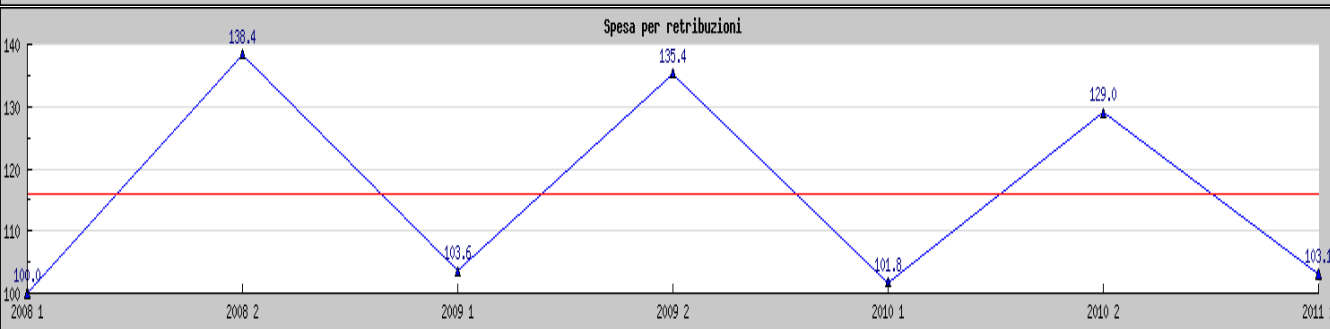
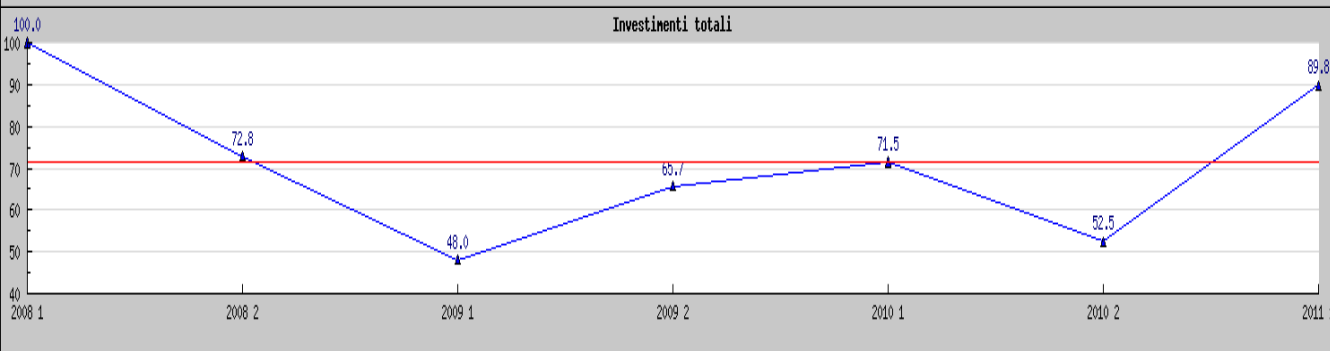
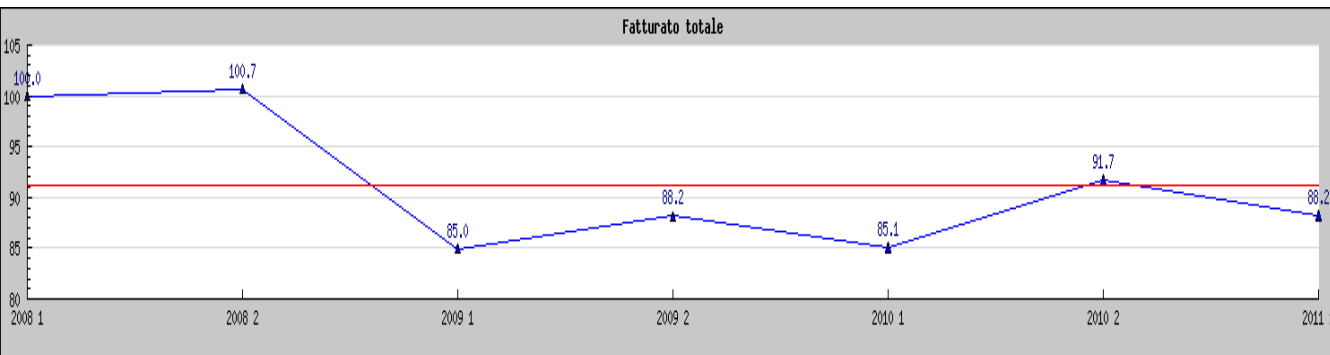
Indici dei livelli



TRENDER
OSSERVATORIO CONGIUNTURALE
DELLA MICRO E PICCOLA IMPRESA DELL'EMILIA ROMAGNA

TRASPORTI

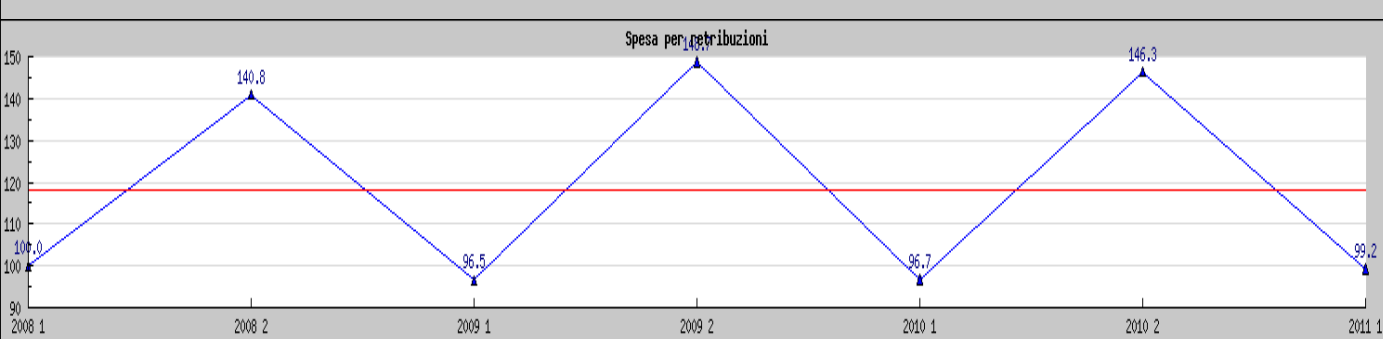
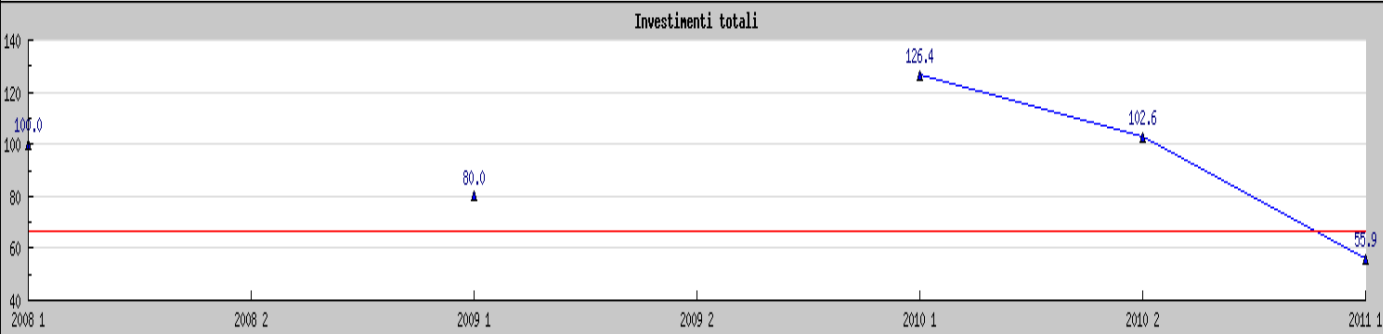
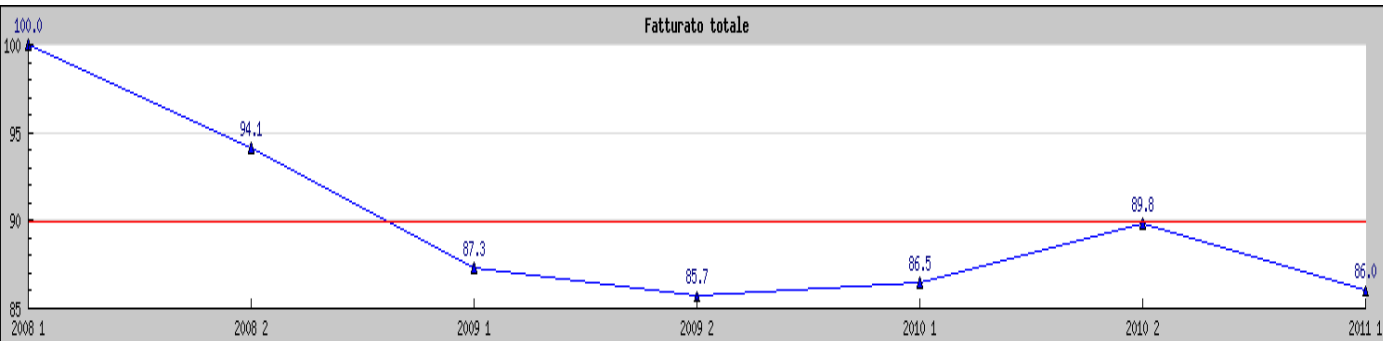
Indici dei livelli



TRENDER
OSSERVATORIO CONGIUNTURALE
DELLA MICRO E PICCOLA IMPRESA DELL'EMILIA ROMAGNA

RIPARAZIONE VEICOLI

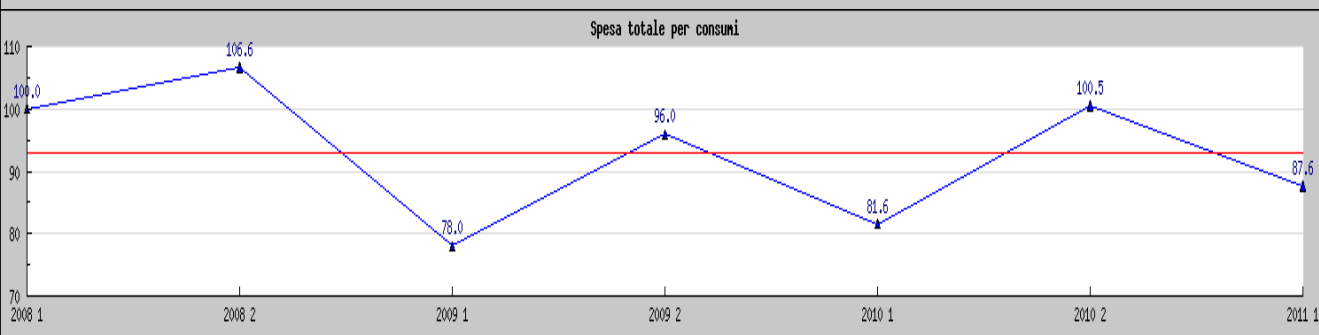
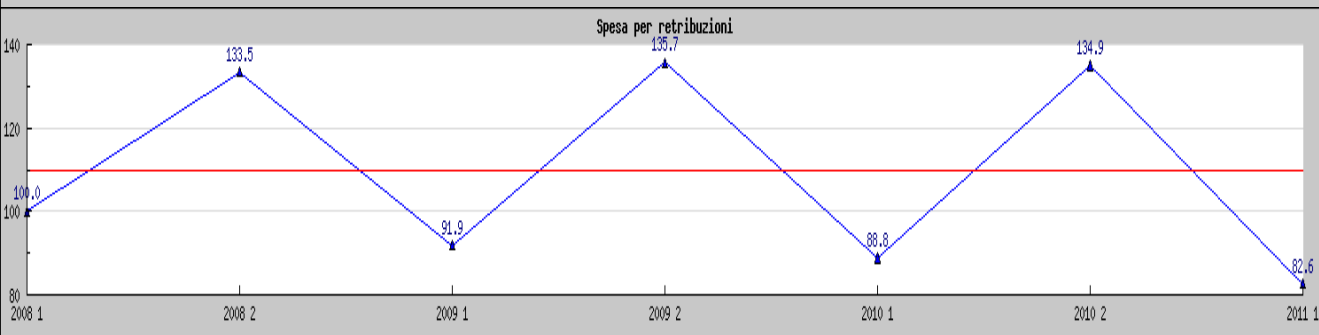
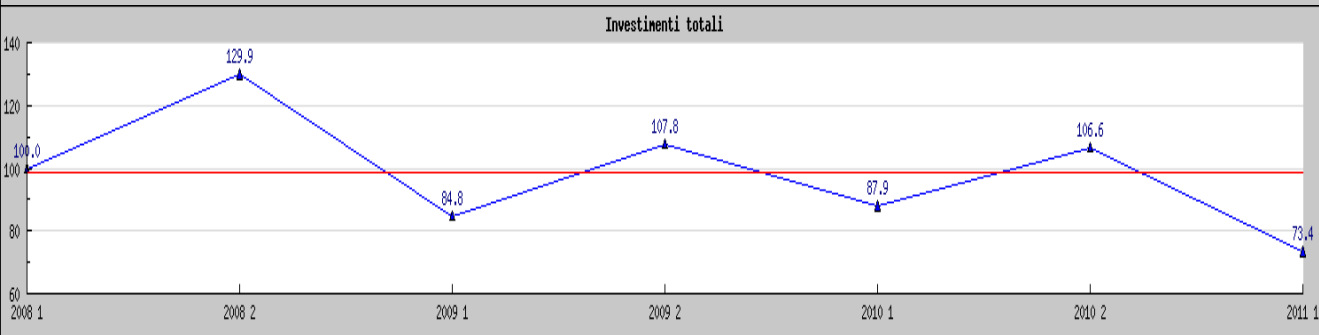
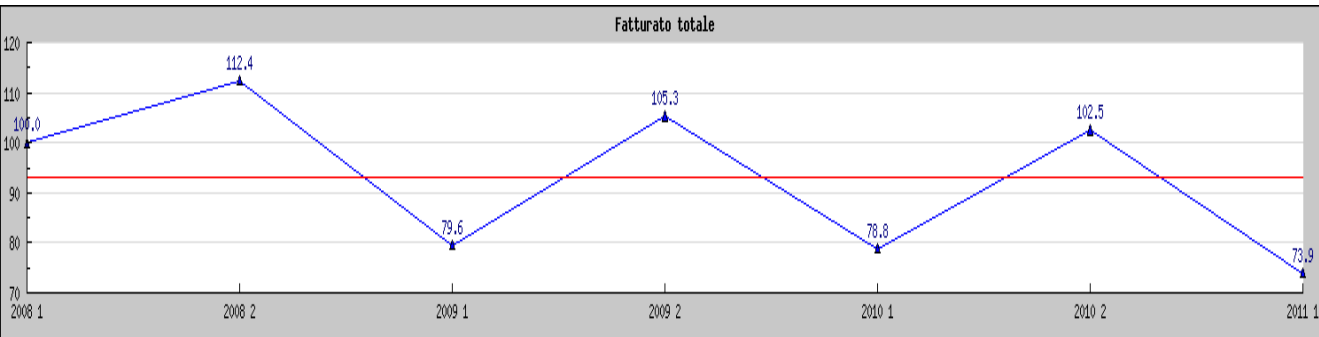
Indici dei livelli



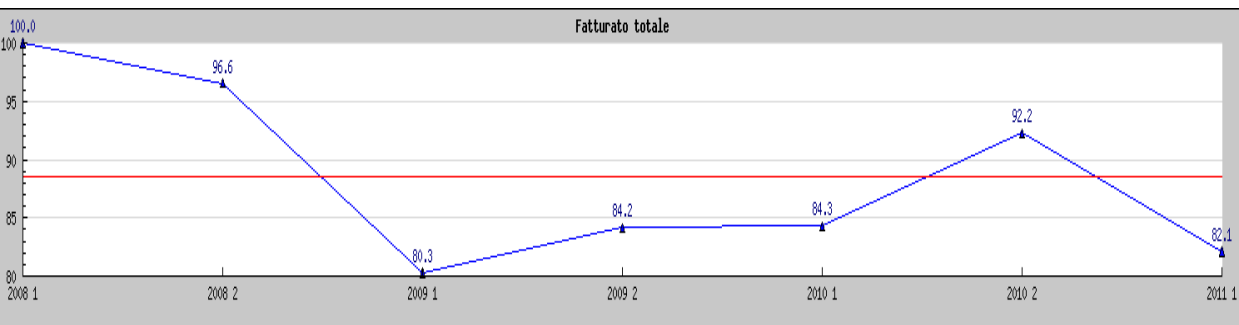
TRENDER
 OSSERVATORIO CONGIUNTURALE
 DELLA MICRO E PICCOLA IMPRESA DELL'EMILIA ROMAGNA

COSTRUZIONI

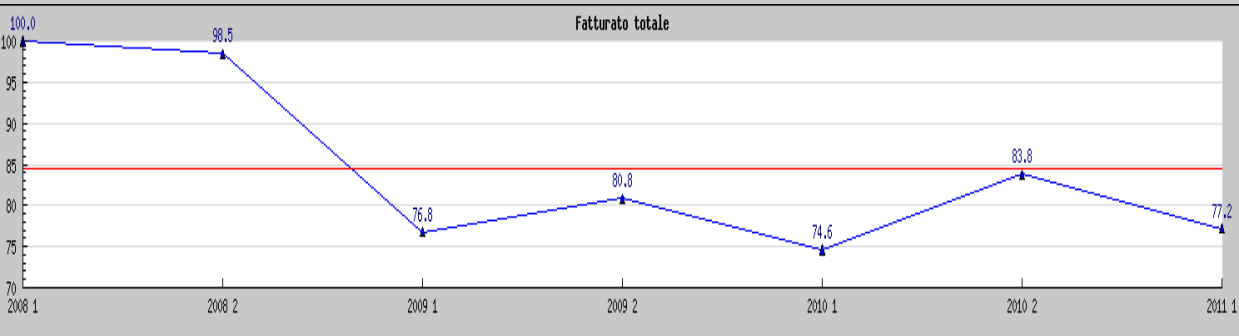
Indici dei livelli



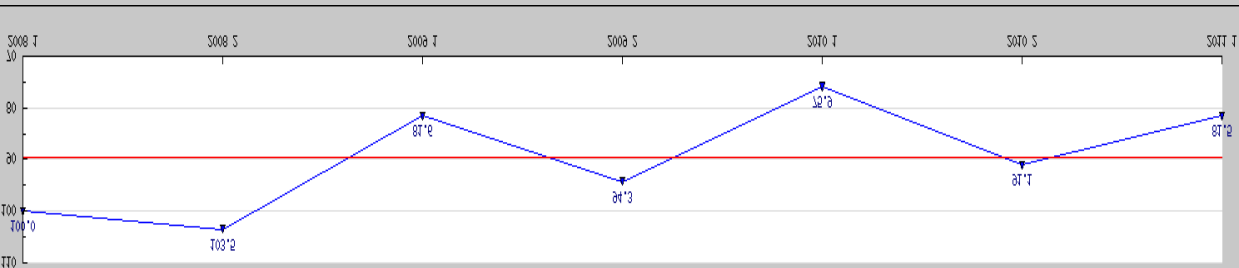
TRENDER
OSSERVATORIO CONGIUNTURALE
DELLA MICRO E PICCOLA IMPRESA DELL'EMILIA ROMAGNA



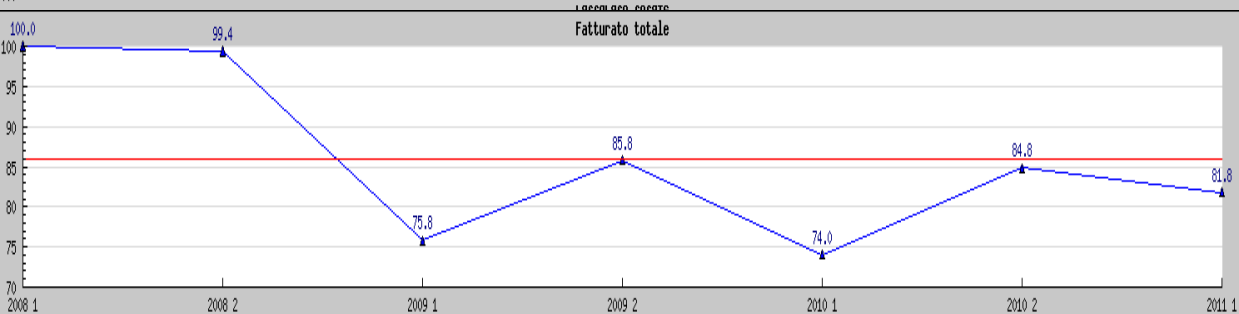
BO



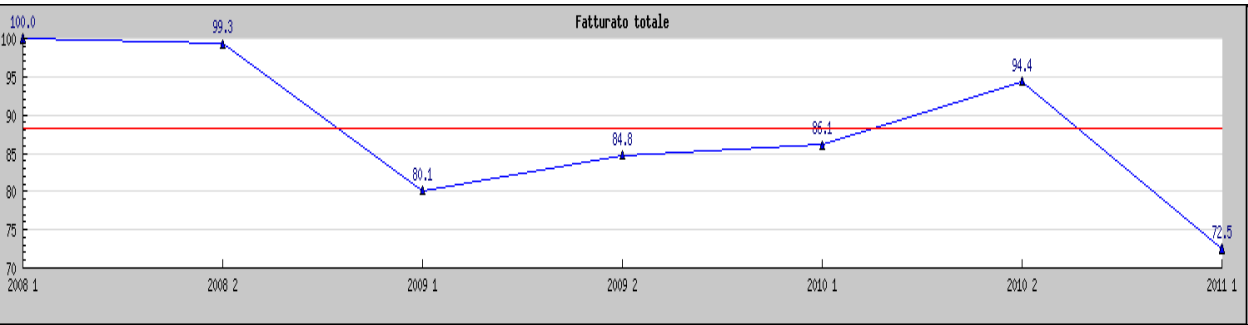
FE



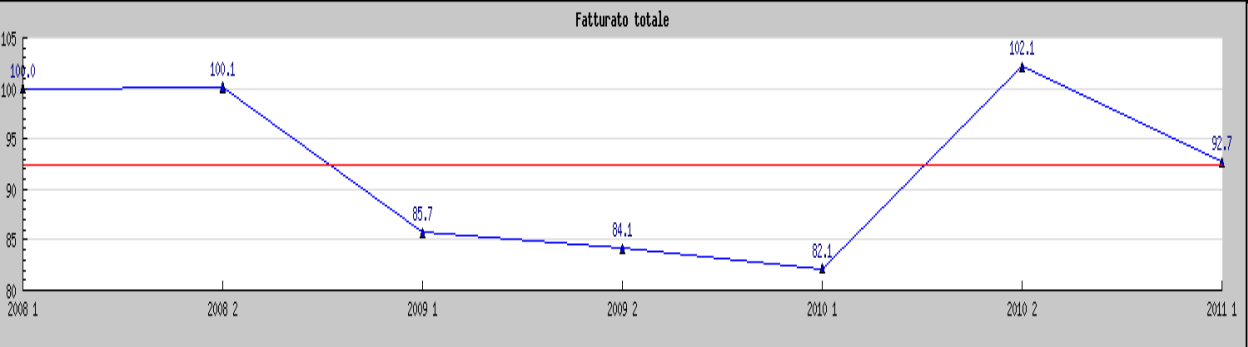
MO



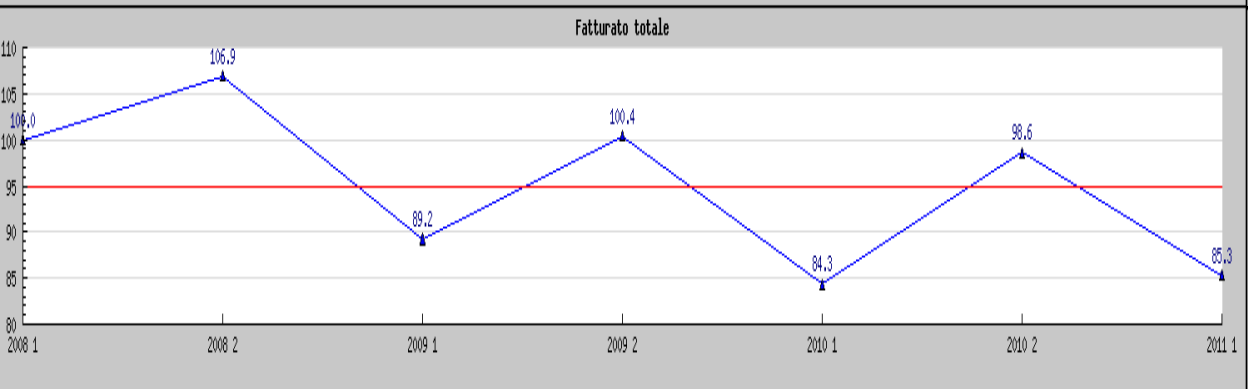
RE



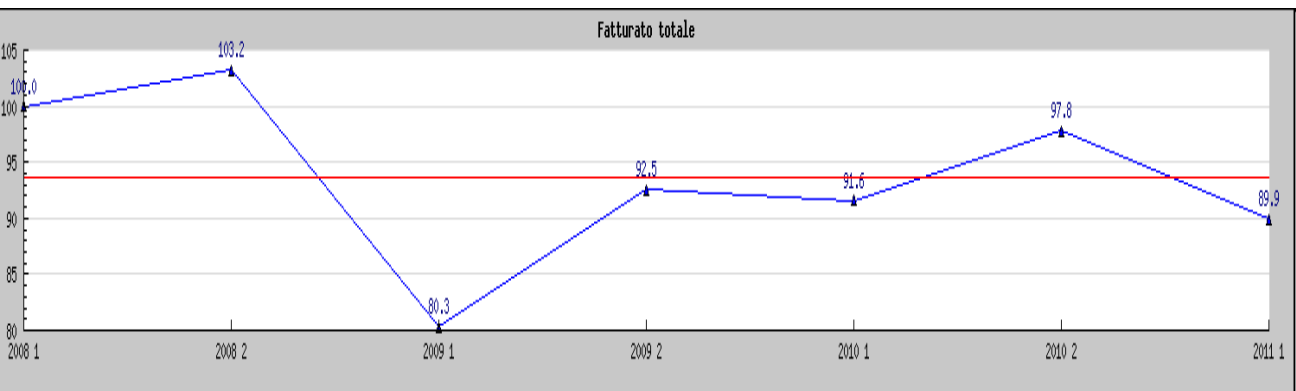
FC



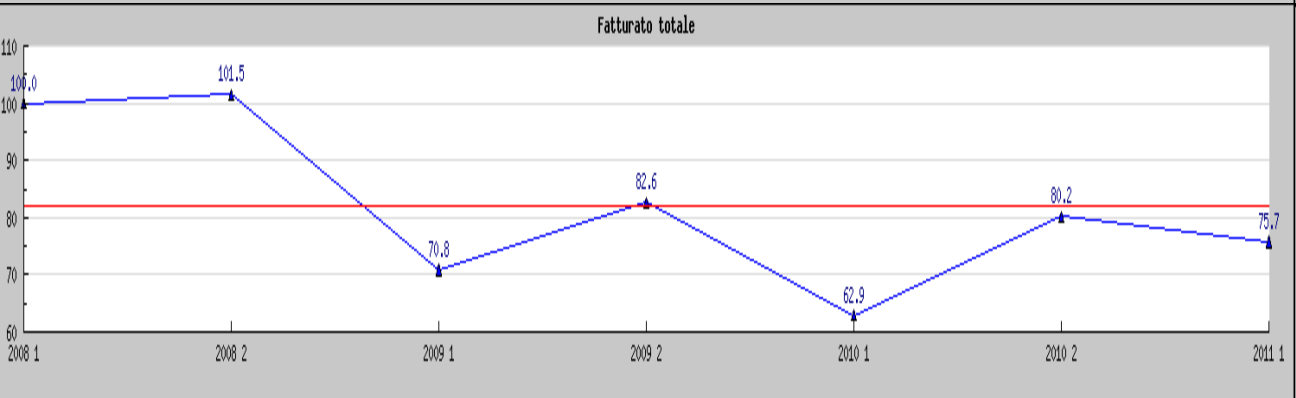
RN



RA

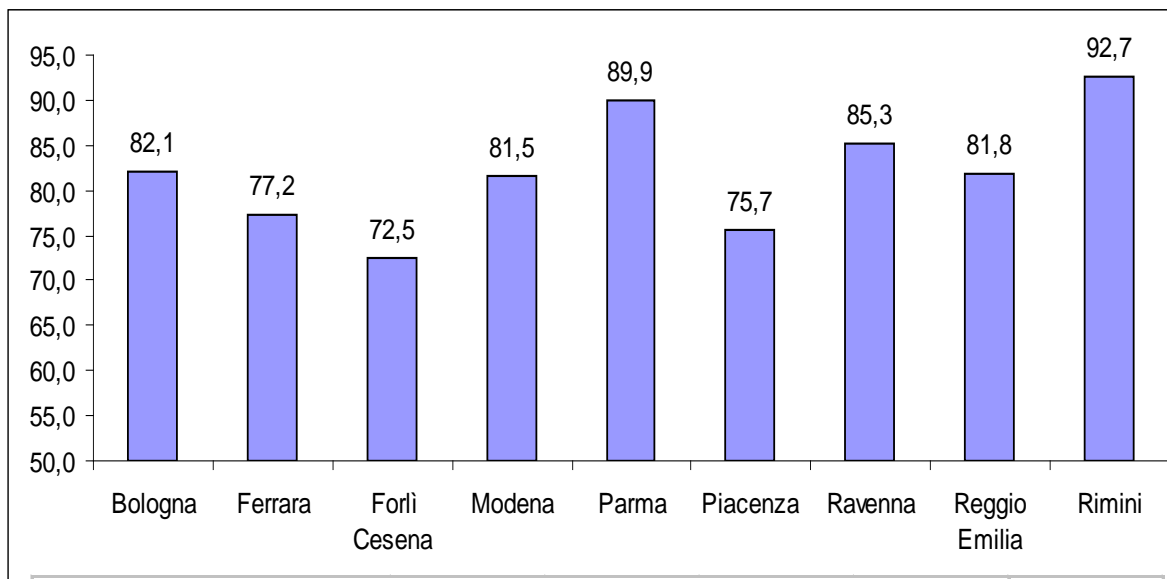


PR



PC

Il livello del fatturato totale al I semestre 2011 per provincia (posto a 100 il I sem. 2008) e le variazioni tendenziali



fatturato totale - Variazioni % tendenziali semestrali per provincia					
	2009 - I	2009 - II	2010 - I	2010 - II	2011 - I
EmiliaRomagna	-20,1	-12,8	0,2	4,5	2,5
Bologna	-19,7	-12,8	5	9,6	-2,6
Ferrara	-23,2	-17,9	-2,8	3,6	3,5
Forlì Cesena	-19,9	-14,6	7,4	11,3	-15,8
Modena	-18,4	-8,9	-7	-3,4	7,5
Parma	-19,7	-10,3	14,1	5,6	-1,8
Piacenza	-29,2	-18,5	-11,3	-3	20,4
Ravenna	-10,8	-6,1	-5,5	-1,8	1,1
Reggio Emilia	-24,2	-13,7	-2,4	-1,1	10,4
Rimini	-14,3	-16	-4,2	21,4	12,9

FINE PRESENTAZIONE

