

**RASSEGNA STAMPA**

**Finanza locale in tempi di crisi**

24 luglio 2012

# Cna: «I tagli costeranno 1 miliardo alla regione»

## Per ogni abitante sforbiciata di 236 euro, servizi a rischio

I sindaci (in testa Virginio Merola) erano a Roma per protestare contro la spending review mentre sotto le Duc Torri Cna faceva i conti delle ricadute locali delle ultime Finanziarie. Tra le manovre estive 2010 e 2011, il decreto Salva Italia e la revisione di spesa, secondo il centro studi Sintesi, nel 2012 lungo la via Emilia la somma dei tagli arriverà a quota 1 miliardo, in media 236 euro in meno per ogni cittadino. E la situazione peggiorerà nel 2013 e 2014 con una sforbiciata da 1,3 miliardi ogni dodici mesi. Uno scenario da incubo che potrebbe anche peggiorare se fossero necessari nuovi aggiustamenti dei conti. Intanto Merola dalla piazza romana dell'Anici ha ribadito le critiche all'ultima «manovra» del governo: «Non accettiamo la logica dei tagli lineari, se rassegna sulla spesa deve essere fatta puntualmente su ogni situazione — ha argomentato il sindaco —. Tagliare in modo lineare è ingiusto perché si fanno parti uguali tra diseguali e questo significa mettere a rischio i servizi per i cittadini. Bisogna cominciare a chiarire che i Comuni sono per la revisione della spesa e lo abbiamo abbondantemente dimostrato in questi anni».

Intanto, Cna Emilia-Romagna si è affidata alla consulenza di Sintesi per valutare l'impatto di tutte le ultime manovre. Da qui a fine anno le manovre del governo Berlusconi e dell'esecutivo Monti taglieranno 1 miliardo in tutta la via Emilia. Così divisi: 469 milioni in meno per la

Regione, 106 per le Province e 473 per i Comuni. Una stima che deriva dalla somma di mancati trasferimenti, stretta del Patto di stabilità e tagli vari. Nel 2012 in regione si faranno i conti con 585 milioni in meno rispetto ai numeri del 2011. Fatta la media con il numero di abitanti, ogni emiliano-romagnolo subirà una sforbiciata da 236 euro. E il futuro prossimo sarà anche peggio. Sia nel 2013 sia nel 2014 tutti gli indicatori arrivano a una stima da 1,3 miliardi in meno all'anno. Sempre che non siano necessarie nuove manovre per aggiustare i conti dis-

strati del bilancio dello Stato.

«Lanciamo un allarme — ha affermato Gabriele Morelli, segretario regionale di Cna — queste manovre taglieranno servizi, aumenteranno la pressione fiscale, impediranno investimenti produttivi. In una situa-

zione di crisi economica, rischia di essere una mazzata».

La ricetta degli artigiani per uscire dal circolo vizioso tra debito e recessione è presta detta. Un deciso intervento di riduzione della spesa per il funzionamento della macchina pubblica, la contrazione del debito pubblico con la cessione del patrimonio immobiliare e la piena attuazione della legge 42 sul federalismo. Altrimenti il rischio «è l'aumento dei tributi locali, un'eventualità da scongiurare ad ogni costo».

**Marco Madonia**

© RIPRODUZIONE RISERVATA

### Merola protesta a Roma

Il sindaco era nella capitale per protestare contro la spending review: «Tagliare in modo lineare è ingiusto»



L'allarme Secondo Cna aumenterà la pressione fiscale e caleranno gli investimenti

**Pagina 8**





**viaemilianet.it**  
il portale dell'economia

**ER**

Il portale della Regione Emilia-Romagna

direttore Ettore Tazzioli

home | redazione | aggiungi ai preferiti | newsletter



economia&amp;imprese

lavoro

greenEconomy

quiMODENA

quiREGGIO EMILIA

quiBOLOGNA

quiREGIONE

mercoledì, 01 agosto 2012



## Coop Adriatica fa suoi 8 punti vendita Plenty Market



In seguito a fallimento, i negozi di Bologna aggiudicati all'asta dalla cooperativa di consumo. Una buona notizia per 53 lavoratori [Leggi la notizia](#)

## Inflazione, a Bologna in luglio raffredda



In live calo rispetto al mese precedente (-0,1%) è stato rilevato dal Comune del capoluogo. Di conseguenza il tasso tendenziale annuo scende a +2,5% [Leggi la notizia](#)

## Poste, enti locali pronti a difendere il servizio



Regione e Province in prima linea per vigilare sul piano di riorganizzazione di Poste Italiane. Una serie di uffici rischia la chiusura, ma "il servizio è un diritto di tutti i cittadini", dice l'assessore regionale Saliera [Leggi la notizia](#)

## Banche, meno sportelli, meno bancomat e meno pos



Il caso di Reggio Emilia, dove in due anni sono state chiuse 15 filiali bancarie. In diminuzione anche i bancomat e i pos negli esercizi commerciali. Un segnale di crisi la riduzione delle imprese che utilizzano i servizi telematici [Leggi la notizia](#)

## Sorin, il sisma si sente su ricavi e utili



Il terremoto in Emilia ha portato un calo dei ricavi e dei margini. Lo dicono i numeri del secondo trimestre, che vedono il fatturato ridotto dell'1,9% [Leggi la notizia](#)

## Terim, c'è l'accordo per la cassa integrazione



Ammortizzatori sociali confermati per 376 lavoratori. Ancora in corso la ricerca di una soluzione imprenditoriale tale da salvare produzione e occupazione [Leggi la notizia](#)

## Buongiorno dice addio a Piazza Affari

## Datalogic, utile triplicato nei primi sei mesi 2012

### VIA EMILIA FINANZA

Notizie in tempo reale

MO 1/8/2012 Maserati: +2% a 171 mln ricavi II trim

MO 1/8/2012 Ferrari: margine operativo 2\* trim al 14.1%

MO 1 /8/2012 CREMONINI E SBERBANK FIRMANO A MOSCA UN ACCORDO QUINQUENNALE DI COOPERAZIONE STRATEGICA

BO 1/8/2012 VENDEMMIA, FEDAGRI: LA SICCAITÀ PESA SULLE PREVISIONI. BUONA LA QUALITÀ, - 5/10% LA QUANTITÀ' IN E/R

RE 1/8/2012 Confapi Reggio Emilia e Banco S.Geminiano e S.Prospiero ancora insieme per sostenere le pmi



### SPECIALI

[SPI-CGIL REGGIO EMILIA](#)

### METEO

Previsioni meteo in Emilia Romagna

[Piacenza](#) - [Parma](#) - [Reggio Emilia](#) - [Modena](#) - [Bologna](#) - [Ferrara](#) - [Ravenna](#) - [Rimini](#) - [Forlì](#) - [Cesena](#)

### LE NOSTRE TV

TELEREGGIO

TRC  
TELEMODENA

TELEROMAGNA

viaemilianet.it  
NEWSLETTER

[privacy info](#)

## Confindustria Ceramica studia India e Brasile



Presentate due indagini conoscitive e di marketing sui due importanti mercati di sbocco per la ceramica italiana. Ricerche realizzate attraverso la convenzione "Cersaie Business" stipulata con la Regione per valutare nuove possibilità di sbocchi commerciali [Leggi la notizia](#)

## Max Mara, "La Cina è il nostro primo mercato"



Lo racconta il presidente Luigi Maramotti in un'intervista al Sole 24 Ore. Entro il 2012 a quota 320 i negozi nel paese del drago. 36 sono ad Hong Kong, dove è stato appena inaugurato un punto vendita da 450 metri quadrati [Leggi la notizia](#)

## Toschi al festival dei cocktail di New Orleans



L'azienda di Vignola protagonista dell'appuntamento internazionale "Tales of the Cocktail" insieme al gruppo The Spirit of Italy, che raccoglie sette importanti realtà di liquore italiane [Leggi la notizia](#)

## Hera, via libera alla fusione con Acegas-Aps



Con l'approvazione dell'accordo quadro per l'integrazione con il gruppo di Trieste e Padova, nasce la seconda utility nazionale. Avrà un fatturato di oltre 4,5 miliardi di euro e 140 milioni di profitti [Leggi la notizia](#)

## Spread alle stelle. "Ma niente panico"



Differenziale Btp/Bund ai massimi per quanto riguarda il governo Monti. Mentre l'allerta sale e la spending review torna sotto accusa, abbiamo incontrato Eugenio Caperchione, professore di Contabilità pubblica all'università di Modena e Reggio [Leggi la notizia](#)

## Emilia-Romagna, un miliardo per risanare i conti nazionali



Continua a crescere il contributo richiesto alle Amministrazioni locali emiliano-romagnole. E nel 2013, grazie alla spending review, si arriverà a 1332 milioni. Lo rivela una ricerca effettuata dal Centro Studi Sintesi per conto di Cna Emilia Romagna [Leggi la notizia](#)





## Economia & Imprese

### L'Emilia Romagna al tempo della spending review

Cna Emilia-Romagna ha analizzato gli effetti che le recenti misure di finanza pubblica hanno prodotto sul bilancio di previsione 2012 della Regione. Meno risorse e più tagli, che verranno illustrati in conferenza stampa



**BOLOGNA, 19 LUG. 2012** - Ormai da alcuni anni, le Regioni vivono una situazione di incertezza circa le risorse a loro disposizione. Il rigore imposto dalle recenti riforme economiche e fiscali per arginare il deficit e risanare i conti pubblici nazionali ha profondamente inciso sulle disponibilità finanziarie dei territori. Nel 2012 lo sforzo richiesto alla Regione Emilia-Romagna ammonta a 440 miliardi; tra tagli ai trasferimenti e stretta al Patto di stabilità, le manovre governative valgono 99 euro pro-capite.

**Anche alla luce dei nuovi tagli imposti dalla spending review**, CNA ha analizzato gli effetti che le recenti misure di finanza pubblica hanno prodotto sul bilancio di previsione 2012 della Regione: a tale fine, è stata affidata la realizzazione di una apposita indagine al Centro Studi Sintesi sulla base dei bilanci di previsione dell'ultimo triennio 2010-2012.

La ricerca effettuata pone seri interrogativi sulle politiche economiche e industriali che sarà possibile attuare nei prossimi anni, tenendo conto del fatto che, il trend del

bilancio si caratterizzerà per una revisione di spesa che interessa la quasi totalità dei settori di intervento della Regione. La rigidità dei provvedimenti degli ultimi 2 anni ha ridotto pesantemente le disponibilità finanziarie della Regione, imponendo ulteriori tagli alle sue capacità di spesa, tanto che verosimilmente possono essere ipotizzati ulteriori interventi sulle leve tributarie.

I risultati della ricerca, le prospettive economiche che ne derivano e le iniziative CNA saranno illustrati nel corso di una conferenza stampa martedì 24 luglio 2012 a Bologna, ore 11.30, presso la sede CNA in Via Rimini 7. Interverranno Gabriele Morelli, segretario CNA Emilia Romagna, e Alberto Cestari, ricercatore del Centro Studi Sintesi.

[invia la notizia](#)

[Stampa la pagina](#)

**il Biologico**  
Soc. Coop.

**cmb**  
COOPERATIVA MURATORI  
E BRACCianti DI CARPI

#### VIA EMILIA FINANZA

Notizie in tempo reale

[MO 1/8/2012 Maserati: +2% a 171 mln ricavi II trim](#)

[MO 1/8/2012 Ferrari: margine operativo 2\\* trim al 14.1%](#)

[MO 1/8/2012 CREMONINI E SBERBANK FIRMANO A MOSCA UN ACCORDO QUINQUENNALE DI COOPERAZIONE STRATEGICA](#)

[BO 1/8/2012 VENDEMMIA, FEDAGRI: LA SICCAITÀ PESA SULLE PREVISIONI. BUONA LA QUALITÀ, - 5/10% LA QUANTITÀ IN E/R](#)

[RE 1/8/2012 Confapi Reggio Emilia e Banco S.Geminiano e S.Prospiero ancora insieme per sostenere le pmi](#)



QUALCOSA DI PERSONALE

#### SPECIALI

[SPI-CGIL REGGIO EMILIA](#)

#### METEO

Previsioni meteo in Emilia Romagna

[Piacenza - Parma - Reggio Emilia - Modena Bologna - Ferrara - Ravenna - Rimini - Forlì Cesena](#)

#### LE NOSTRE TV

**TELEREGGIO**  
**TRC**  
**TELEMODENA**



TELEROMAGNA



viaemilianet.it  
NEWSLETTER



**viaemilianet.it**  
il portale dell'economia

ER

Il portale della Regione Emilia-Romagna

direttore Ettore Tazzioli

home | redazione | aggiungi ai preferiti | newsletter



economia&amp;imprese

lavoro

greenEconomy

quiMODENA

quiREGGIO EMILIA

quiBOLOGNA

quiREGIONE

mercoledì, 01 agosto 2012



## Economia & Imprese

### Emilia-Romagna, un miliardo per risanare i conti nazionali

Continua a crescere il contributo richiesto alle Amministrazioni locali emiliano-romagnole. E nel 2013, grazie alla spending review, si arriverà a 1332 milioni. Lo rivela un ricerca effettuata dal Centro Studi Sintesi per conto di Cna Emilia Romagna

**BOLOGNA, 24 GIU. 2012** - E' di oltre un miliardo di euro – esattamente 1048 milioni – la cifra con cui nel 2012 l'Emilia Romagna contribuirà al risanamento dei conti pubblici nazionali. Quasi 600 milioni in più rispetto a quanto richiesto l'anno precedente, per effetto dei tagli ai trasferimenti statali e della stretta al Patto di Stabilità. Dalla Regione arriveranno 469 milioni, 106 dalle Province e 473 dai Comuni. E nel 2013, quando si dovrà tener conto anche della spending review, il dato si alzerà ulteriormente arrivando a 1332 milioni. Lo rivela il Centro Studi Sintesi, che sull'argomento ha realizzato una ricerca per conto di Cna Emilia Romagna.

**La prospettiva è preoccupante**, sia per gli investimenti che per i costi dei servizi offerti in regione. E sono tre le azioni che, secondo Cna, non si possono rinviare: la riduzione della spesa di funzionamento della Pubblica Amministrazione, l'abbattimento del debito pubblico anche attraverso la vendita e la dismissione del patrimonio statale e quello della pressione fiscale, per far sì che le imprese recuperino competitività.

#### VIA EMILIA FINANZA

Notizie in tempo reale

[MO 1/8/2012 Maserati: +2% a 171 mln ricavi II trim](#)

[MO 1/8/2012 Ferrari: margine operativo 2\\* trim al 14.1%](#)

[BO 1 /8/2012 CREMONINI E SBERBANK FIRMANO A MOSCA UN ACCORDO QUINQUENNALE DI COOPERAZIONE STRATEGICA](#)

[BO 1/8/2012 VENDEMMIA, FEDAGRI: LA SICITÀ PESA SULLE PREVISIONI. BUONA LA QUALITÀ, - 5/10% LA QUANTITÀ IN E/R](#)

[RE 1/8/2012 Confapi Reggio Emilia e Banco S.Geminiano e S.Prospiero ancora insieme per sostenere le pmi](#)



QUALCOSA DI PERSONALE

#### SPECIALI

[SPI-CGIL REGGIO EMILIA](#)

#### METEO

Previsioni meteo in Emilia Romagna

[Piacenza](#) - [Parma](#) - [Reggio Emilia](#) - [Modena](#) - [Bologna](#) - [Ferrara](#) - [Ravenna](#) - [Rimini](#) - [Forlì](#) - [Cesena](#)

#### LE NOSTRE TV

**TELEREGGIO**

**TRC**  
**TELEMODENA**

**TELEROMAGNA**



**viaemilianet.it**  
**NEWSLETTER**

[invia la notizia](#)

[Stampa la pagina](#)

**il Biologico**  
CONSORZIO  
Soc. Coop



**QUALCOSA DI PERSONALE**

[privacy info](#)

(ER) SPENDING REVIEW. CNA: PESERA' PER 1 MLD DI EURO IN REGIONE  
MORELLI: BISOGNA ABBATTERE IL DEBITO VENDENDO PATRIMONIO PUBBLICO

(DIRE) Bologna, 24 lug. - Le manovre economiche del Governo Monti? In Emilia-Romagna peseranno in gran parte, circa il 70%, sulla Regione e gli enti locali, ai quali la "spending review" costerà quest'anno oltre un miliardo di euro. A sostenerlo stamane in conferenza stampa, è Alberto Cestari, ricercatore del Centro studi sintesi, che ha stilato un bilancio, per conto di Cna Emilia-Romagna, di quanto la politica di austerità del Governo inciderà sulle autonomie locali. E non è un bilancio positivo, infatti "il rigore imposto per arginare il deficit e risanare i conti pubblici ha profondamente inciso sulle disponibilità finanziarie dei territori", spiega Cestari.

Quanto? Complessivamente, considerando i tagli ai trasferimenti statali e la stretta al Patto di stabilità interno, sulle amministrazioni locali di tutta Italia (Regione, Province e Comuni) "grava una manovra da più di 17 miliardi di euro per l'anno in corso", e il conto sarà anche più salato i prossimi anni. Se nel 2011 le amministrazioni emiliano-romagnole avevano contribuito al risanamento nazionale con circa 500 milioni di euro, quest'anno dovranno tirar fuori oltre un miliardo di euro e per il 2013-2014 un altro miliardo e 300 milioni di euro. Fatti due conti, si nota che in un triennio (2011-2014) la cifra che l'Emilia-Romagna dovrà spendere per risanare i conti pubblici nazionali sarà quasi triplicata.  
(SEGUE)

(Gib/ Dire)

(ER) SPENDING REVIEW. CNA: PESERA' PER 1 MLD DI EURO IN REGIONE -2-

(DIRE) Bologna, 24 lug. - La domanda che si pongono alla Cna è questa: "Con le amministrazioni costrette a trovare queste somme, sui cittadini quanto peserà la spending review?". Gabriele Morelli, segretario Cna, crede che "questi costi per le amministrazioni del territorio si tradurranno in minori servizi ed aumento di tributi locali per i cittadini". Infatti, Regione, Province e Comuni avranno una spesa maggiorata di 236 euro per cittadino quest'anno, che nel 2013 diventeranno oltre 300 euro, "e da qualche parte dovranno pure prenderli", spiega Morelli. Anche perché "la finanza regionale e locale è caratterizzata dall'incertezza sulle risorse disponibili, e meno trasferimenti (nel 2012 in Emilia-Romagna diminuiranno di circa il 12%) può voler dire più tasse", aggiunge.

Alla luce dei risultati dello studio, che mostrano quanto "la 'spending review' possa mettere in ginocchio famiglie e imprese", Morelli sostiene che "sia giunto il momento di mettere in atto quelle riforme considerate necessarie da decenni, ma mai fatte per davvero", come "l'abbattimento del debito nazionale, per

mezzo della vendita del patrimonio pubblico" o "una drastica riduzione della spesa pubblica, con una semplificazione degli apparati e della burocrazia statale". Infine, per "mantenere equita' nelle richieste che lo Stato fa alle Regioni", secondo Morelli si dovrebbe riprendere in mano "la legge 42 sul federalismo". Infatti, "non e' possibile che le manovre economiche gravino cosi' tanto su una regione come l'Emilia-Romagna che e' virtuosa da anni", conclude.

(Gib/ Dire)





ANSA.it > Regioni > Emilia Romagna > News

SMS | NEWSMAP

Indietro | Stampa | Invia | Scrivi alla redazione

Consiglia



1 di 1

### Crisi: tagli 2012 costeranno a E-R 1 mld

24 luglio, 14:01

RITORNA ALLA NEWS

RIPRODUZIONE RISERVATA © Copyright ANSA

Indietro | Home

condividi: [social icons]

#### ANNUNCI PPN

**Nokia Lumia 610**  
 Il modo più rapido per connetterti con tutto il tuo mondo  
 Scopri di più

**Binck Conto 0€ Spese**  
 Tasso di interesse fino al 5%. Commissioni fino a 5€  
[www.binck.it](http://www.binck.it)

**Promozione Sony**  
 Acquista online un Notebook Sony Vaio, Smartphone in omaggio!  
 Scopri l'offerta Sony!

#### TOP NEWS

**12:02** 01 AGO ROMA  
**Crisi: spread Btp-Bund a 465**  
 Rendimento decennali italiani al 5,9691%

**11:57** 01 AGO MOSCA  
**Malore in aula, ambulanza per Pussy Riot**  
 Le tre ragazze sotto processo per preghiera anti-Putin

**11:50** 01 AGO ROMA  
**Botte e sevizie, arrestato uomo a Viterbo**  
 L'uomo, un italiano di 37 anni, picchiava moglie e figlie

**11:45** 01 AGO TORINO  
**Fiat: Industrial, ricavi trimestre 6,6 mld**  
 Si rafforza business macchine per agricoltura

**11:40** 01 AGO TORINO  
**Fiat: utile netto Industrial a 256 mln**  
 Contro i 239 mln del secondo trimestre 2011

**11:36** 01 AGO MARINA DI GIOIOSA JONICA (REGG)  
**Arrestato latitante, trovato in un bunker**

#### ULTIMO VIDEOGIORNALE

**08:00**  
 Videogiornale ANSATg delle 8.00

TUTTI I VIDEO

#### ULTIME FOTO

1 di 0

TUTTE LE FOTO

#### ULTIME PHOTOSTORY

**Risparmia fino a 500 €**  
 su RC Auto

ULTIME NEWS | + LETTI | + SUGGERITI | TAGS

TUTTI I TITOLI

- 12:02** Crisi: spread Btp-Bund a 465
- 11:57** Malore in aula, ambulanza per Pussy Riot
- 11:50** Botte e sevizie, arrestato uomo a Viterbo
- 11:45** Fiat: Industrial, ricavi trimestre 6,6 mld
- 11:40** Fiat: utile netto Industrial a 256 mln
- 11:36** Arrestato latitante, trovato in un bunker
- 11:05** E' morto lo scrittore Gore Vidal
- 10:55** Geithner, leader Ue agiscono su spread
- 10:53** Bundesbank, Bce non oltrepassi mandato
- 10:51** Corea Nord: tacchi 5 cm per Kim Jong-un

#### ANNUNCI PPN

**Nokia Lumia 610**  
 Il modo più rapido per connetterti con tutto il tuo mondo  
 Scopri di più

**trivago®: Milano 4\* da 44€**  
 Hotel 4\* da 44€ invece di 68€, compara e risparmia il 35%  
[trivago.it](http://trivago.it)

**Binck Conto 0€ Spese**  
 Tasso di interesse fino al 5%. Commissioni fino a 5€  
[www.binck.it](http://www.binck.it)

**Risparmia fino a 500 € su RC Auto**  
 Confronta 18 assicurazioni ▶

ANSA.it > Regioni > Emilia Romagna > News

SMS NEWSMAP

# Crisi: tagli 2012 costeranno a E-R 1 mld

## Segretario regionale, così rischia di essere una 'mazzata'

24 luglio, 14:01

Consiglia

Indietro | Stampa | Invia | Scrivi alla redazione | Suggestisci ()

(ANSA) - BOLOGNA, 24 LUG - Nel 2012 i tagli per risanare le finanze pubbliche costeranno all'Emilia-Romagna 1 miliardo e 48 milioni di euro. Nel 2013 1.332 milioni. Lo stima Cna Emilia-Romagna. Nel 2012 sarà di 469 milioni lo sforzo chiesto a Regione, di 106 a Province, di 473 a Comuni. L'impatto sarà di 236 euro per cittadino. Per il 2013 il sacrificio aumenterà di 65 euro procapite, superando i 300 euro per abitante.

Gabriele Morelli, segretario regionale Cna, parla di "una mazzata".



1 di 1 Guarda la foto

RIPRODUZIONE RISERVATA © Copyright ANSA

Indietro | Home

condividi: OK NO

ANNUNCI PPN

**Binck Conto 0€ Spese**  
 Tasso di interesse fino al 5%. Commissioni fino a 5€  
[www.binck.it](http://www.binck.it)

**Conto Deposito CheBanca!**  
 3,60% e per te interessi in anticipo! Scoprillo subito  
[www.chebanca.it](http://www.chebanca.it)

**trivago®: Milano 4\* da 44€**  
 Hotel 4\* da 44€ invece di 68€, compara e risparmia il 35%  
[trivago.it](http://trivago.it)

TOP NEWS

- 11:50** 01 AGO ROMA  
**Botte e sevizie, arrestato uomo a Viterbo**  
 L'uomo, un italiano di 37 anni, picchiava moglie e figlie
- 11:45** 01 AGO TORINO  
**Fiat: Industrial, ricavi trimestre 6,6 mld**  
 Si rafforza business macchine per agricoltura
- 11:40** 01 AGO TORINO  
**Fiat: utile netto Industrial a 256 mln**  
 Contro i 239 mln del secondo trimestre 2011
- 11:36** 01 AGO MARINA DI GIOIOSA JONICA (REGG)  
**Arrestato latitante, trovato in un bunker**  
 Nascondiglio ricavato nella cantina dell'abitazione della madre
- 11:05** 01 AGO LOS ANGELES  
**E' morto lo scrittore Gore Vidal**  
 Voce critica dell'America, aveva 86 anni
- 10:55** 01 AGO ROMA  
**Geithner, leader Ue agiscono su spread**  
 Fare di più per rilanciare crescita
- 10:53** 01 AGO ROMA  
**Bundesbank, Bce non oltrepassi mandato**  
 Presidente Weidmann, governi sovrastimano possibilità Eurotower

ULTIMO VIDEOGIORNALE

**08:00**  
 Videogiornale ANSATg delle 8.00

TUTTI I VIDEO

ULTIME FOTO

1 di 0

TUTTE LE FOTO

ULTIME PHOTOSTORY

**Auguri Presidente! | 51 anni di Barack Obama**

**facile.it**  
 SCEGLIERE È FACILE  
**MUTUO CASA**

PUBBLICITÀ

**Risparmia fino a 500 € su RC Auto**  
 cerca assicurazioni.it

PUBBLICITÀ

ULTIME NEWS | + LETTI | + SUGGERITI | TAGS

TUTTI I TITOLI

- 11:50** Botte e sevizie, arrestato uomo a Viterbo
- 11:45** Fiat: Industrial, ricavi trimestre 6,6 mld
- 11:40** Fiat: utile netto Industrial a 256 mln
- 11:36** Arrestato latitante, trovato in un bunker
- 11:05** E' morto lo scrittore Gore Vidal
- 10:55** Geithner, leader Ue agiscono su spread
- 10:53** Bundesbank, Bce non oltrepassi mandato
- 10:51** Corea Nord: tacchi 5 cm per Kim Jong-un
- 10:41** Assad: "destino Siria in mani militari"
- 10:16** Yemen: rapitori, Spadotto libero entro 48h

ANNUNCI PPN

**Nokia Lumia 610**  
 Accendi il divertimento!  
 Inizia il Tour

**Promozione Sony**  
 Acquista online un Notebook Sony Vaio, Smartphone in omaggio!  
 Scopri l'offerta Sony!

**PREVENTIVI FOTOVOLTAICO**  
 Confronta 5 Preventivi Gratuiti e Scegli il Migliore della tua zona  
[Preventivi.it](http://Preventivi.it)

**CRISI: CNA, TAGLI 2012 COSTERANNO A E-R 1 MLD, 1,3 NEL 2013 ( ore 14.05)**

(ANSA) - BOLOGNA, 24 LUG - Nel 2012 i tagli imposti per risanare le finanze pubbliche costeranno all'Emilia-Romagna 1 miliardo e 48 milioni di euro. Nel 2013 il conto sarà ancora più salato: 1.332 milioni. Una cifra che si bisserà nel 2014. Lo stima uno studio del Centro Studi Sintesi per Cna Emilia Romagna sul bilancio di previsione di quest'anno della Regione.

Nel dettaglio, nell'anno in corso, sarà di 469 milioni lo sforzo chiesto dalla Regione, di 106 alle Province, di 473 ai Comuni. L'impatto, in rapporto alla popolazione, sarà di 236 euro per cittadino. Per il 2013 il sacrificio aumenterà di 65 euro procapite, arrivando a oltre 300 euro per abitante.

"Lanciamo un allarme - ha detto Gabriele Morelli, segretario regionale della Cna - queste manovre taglieranno servizi, aumenteranno la pressione fiscale, impediranno investimenti produttivi. In una situazione di crisi economica, rischia di essere una mazzata".

I tagli, poi, per Cna iniqui visto che la "Regione ha finanziato negli anni la finanza pubblica, e ha una buona efficienza. Subire tagli lineari come Regioni che non vantano situazioni analoghe è doppiamente penalizzante".

Per Cna serve un deciso intervento di riduzione della spesa per il funzionamento della macchina pubblica, uno di contrazione del debito pubblico attraverso una smobilitazione del patrimonio (da cui per Cna si potrebbero avere 20 miliardi all'anno), e una attuazione della legge 42 sul federalismo, per "permettere alla responsabilità della buona gestione di essere premiata e non incorrere più nell'errore della spesa storica". Il rischio, non troppo lontano, per Cna, è altrimenti quello dell'aumento dei tributi locali. (ANSA).



CAMBIA LOCALITÀ LOGIN REGISTRATI

# Bazzano / Notizie

Home Notizie Sport I politici della tua città Mappe Il mio Comune Corriere della Sera

Corriere della Sera - Bazzano - Notizie

24 LUG | ECONOMIA

## Crsls: Cna, tagli 2012 costeranno a E-R 1 mld, 1,3 nel 2013

Segretario regionale, così rischia di essere una 'mazzata'

(ANSA) - BOLOGNA, 24 LUG - Nel 2012 i tagli per risanare le finanze pubbliche costeranno all'Emilia-Romagna 1 miliardo e 48 milioni di euro. Nel 2013 1.332 milioni. Lo stima Cna Emilia-Romagna. Nel 2012 sarà di 469 milioni lo sforzo chiesto a Regione, di 106 a Province, di 473 a Comuni. L'impatto sarà di 236 euro per cittadino. Per il 2013 il sacrificio aumenterà di 65 euro procapite, superando i 300 euro per abitante. Gabriele Morelli, segretario regionale Cna, parla di "una mazzata". (ANSA).

24 LUG | POLITICA

## Sindaco di Sassuolo lascia il Pdl: 'ho troppi nemici'

Caselli: 'anche la marcia indietro su primarie non e' coerente'

24 LUG | CRONACA

## Uccide la ex e si suicida, l'uomo era armato con tre pistole

Relazione ko dopo sospetta storia, al vaglio questioni economiche

24 LUG | CRONACA

## Donna precipita da balcone nel piacentino, in casa cadavere

E' ragazza sofferente di depressione, vittima e' un'altra giovane

24 LUG | CRONACA

## Vip in vacanza in Riviera, c'e' anche pop star Beyonce'

Tra chi sceglie la Romagna anche il trio Aldo Giovanni e Giacomo

24 LUG | CRONACA

## Doping: infermiere-ciclista sottraeva epo a reparto, arrestato

Domiciliari per peculato e violazione legge antidoping

24 LUG | CRONACA

## Sisma: in Emilia chiudono altri due campi, calano assistiti

Sono 8.549, 50 in meno di ieri. Altri 180 tra Lombardia e Veneto

24 LUG | CRONACA

## Piloti Ferrari Alonso e Massa visitano zone colpite da sisma

I due sono stati a Mirandola per incontrare sfollati nei campi

24 LUG | ECONOMIA

## Fonsal: Ligresti, accordo buonuscita, Mediobanca, nessun accordo

Pm sequestrano due pagine senza firma

24 LUG | CRONACA

## Corruzione: polizia Modena arresta imprenditore segnaletica

Sviluppi 'operazione Demurgo' su appalti pubblici truccati

### PUBBLICA utilità

SEDI COMUNALI STAZIONI DI POLIZIA OSPEDALI

MUSEI PEDIATRI ASILI NIDO

VETERINARI SCUOLE PRONTO SOCCORSO

OSPEDALI - BANCHE - ASILI E SCUOLE MATERNE - SCUOLE ELEMENTARI - SCUOLE MEDIE - SCUOLE SUPERIORI - ALTRE SCUOLE - STAZIONI - COMUNI

APERTURE DOMENICALI »

FARMACIE DI TURNO »

### EVENTI

I concerti e le manifestazioni della tua città

Musica latina e anni 80'

Riapre la stagione estiva al Cà Mandoli. Ogni mercoledì...

Festival Acqua di terra/Terra di luna 2012

I giorni della vendemmia a Sasso Marconi

[Tutti gli eventi »](#)

### TROVO cinema

Sale Film

Bologna

Scegli

Seleziona il film

Genere

Seleziona il cine

trovo a **BAZZANO**

tutte le categorie »

Cerca negozi e servizi nella tua città

Bazzano

Palestre • Piscine • SPA • Parrucchieri • Estetista  
Massaggi • Profumerie • Dermatologi • Cavitazione

Ristoranti • Pizzerie • Bar • Locali • Hotel • B&B  
Residence • Agriturismo • Pub • Ristoranti Etnici

Centri Commerciali • Alimenti Bio • Gastronomie  
Supermercati • Pasticceria • Gelaterie • Enotecche

Abbigliamento • Gioielleria • Scarpe • Borse • Outlet  
Lavanderie • Sartorie • Occhiali • Abiti da cerimonia

Mobili • Elettrodomestici • Idraulici • Piante e fiori  
Serramenti • Climatizzatori • Elettronica • Traslochi

Taxi • Agenzie Viaggi • Stazioni • Noleggio Veicoli  
Aeroporti • Concessionari • Autofittine • Spedizioni

Banche • Assicurazioni • Finanziamenti e Mutui  
Commercialisti • Avvocati • Agenzie Immobiliari

Farmacie • Ospedali • Pronto soccorso • Medici  
Guardia medica • Dentisti • Ortopedici • Veterinari

### VETRINApromozioni

TUTTE



[L'Aperitivo con Buffet al Pizza-Bar La Pantera Rosa e' per tutti anche SENZA GLUTINE, al Kamut e Integrals. Da Mart-Ven h.18-21. Bologna, V.Guelfa, 74 0516011069](#)



[STEFAUTO Concessionaria ufficiale di vendita e assistenza MERCEDES-BENZ a Bologna e provincia. Viale Carlo Bertini Pichat, 10, Bologna Tel. 051 244435](#)



Vuoi il tuo spazio in questa vetrina? Scopri come

a Bazzano (632)

Cosa cerchi?

CERCA

IMMOBILIARE **Appartamento in Vendita** € 265.000

OFFERTE DI LAVORO **Direttore di Stabilimento**

IMMOBILIARE **Appartamento in Vendita** € 218.000

TEMPO LIBERO E SPORT



CAMBIA LOCALITÀ LOGIN REGISTRATI

# Ravenna / Notizie

Home Notizie Sport I politici della tua città Mappe Il mio Comune Corriere della Sera

Corriere della Sera » Ravenna » Notizie

24 LUG | ECONOMIA

## Crisi: Cna, tagli 2012 costeranno a E-R 1 mld, 1.3 nel 2013

Segretario regionale, così rischia di essere una 'mazzata'

(ANSA) - BOLOGNA, 24 LUG - Nel 2012 i tagli per risanare le finanze pubbliche costeranno all'Emilia-Romagna 1 miliardo e 48 milioni di euro. Nel 2013 1.332 milioni. Lo stima Cna Emilia-Romagna. Nel 2012 sarà di 469 milioni lo sforzo chiesto a Regione, di 106 a Province, di 473 a Comuni. L'impatto sarà di 238 euro per cittadino. Per il 2013 il sacrificio aumenterà di 65 euro procapite, superando i 300 euro per abitante. Gabriele Morelli, segretario regionale Cna, parla di "una mazzata". (ANSA).

24 LUG | POLITICA

## Sindaco di Sassuolo lascia il Pdl: 'ho troppi nemici'

Caselli: 'anche la marcia indietro su primarie non è coerente'

24 LUG | CRONACA

## Uccide la ex e si suicida, l'uomo era armato con tre pistole

Relazione ko dopo sospetto storia, al vaglio questioni economiche

24 LUG | CRONACA

## Donna precipita da balcone nel piacentino, in casa cadavere

E' ragazza sofferente di depressione, vittima e' un'altra giovane

24 LUG | CRONACA

## Vip in vacanza in Riviera, c'e' anche pop star Beyonce'

Tra chi sceglie la Romagna anche il trio Aldo Giovanni e Giacomo

24 LUG | CRONACA

## Doping: infermiere-ciclista sottraeva epo a reparto, arrestato

Domiciliari per peculato e violazione legge antidoping

24 LUG | CRONACA

## Sisma: in Emilia chiudono altri due campi, calano assistiti

Sono 8.549, 50 in meno di ieri. Altri 180 tra Lombardia e Veneto

24 LUG | CRONACA

## Piloti Ferrari Alonso e Massa visitano zone colpite da sisma

I due sono stati a Mirandola per incontrare sfollati nei campi

24 LUG | ECONOMIA

## Fonsai: Ligresti, accordo buonuscita, Mediobanca, nessun accordo

Pm sequestrano due pagine senza firma

24 LUG | CRONACA

## Corruzione: polizia Modena arresta imprenditore segnaletica

Sviluppi 'operazione Demiurgo' su appalti pubblici truccati

### PUBBLICA utilità

SEDI COMUNALI STAZIONI DI OSPEDALI POLIZIA

MUSEI PEDIATRI ASILI NIDO

VETERINARI SCUOLE PRONTO SOCCORSO

OSPEDALI - BANCHE - ASILI E SCUOLE MATERNE - SCUOLE ELEMENTARI - SCUOLE MEDIE - SCUOLE SUPERIORI - ALTRE SCUOLE - STAZIONI - COMUNI

APERTURE DOMENICALI »

FARMACIE DI TURNO »

### EVENTI

I concerti e le manifestazioni della tua città



**Alborosio**  
Alborosio è un guerriero lirico al cospetto della musica:  
...

Negrita

Francesco de Gregori

Tutti gli eventi »

### TROVO cinema

Sale Film

Ravenna  
Ravenna  
Seleziona il film  
Genere  
Seleziona il cine

### TROVO a RAVENNA

tutte le categorie »

Cerca negozi e servizi nella tua città

Ravenna

Palestre • Piscine • SPA • Parrucchieri • Estetista  
Massaggi • Profumerie • Dermatologi • Cavitazione

Ristoranti • Pizzerie • Bar • Locali • Hotel • B&B  
Residence • Agriturismo • Pub • Ristoranti Etnici

Centri Commerciali • Alimenti Bio • Gastronomia  
Supermercati • Pasticcerie • Gelaterie • Enotecche

Abbigliamento • Gioielleria • Scarpe • Borse • Outlet  
Lavanderie • Sartorie • Occhiali • Abili da cerimonia

Mobili • Elettrodomestici • Idraulici • Piante e fiori  
Serramenti • Climatizzatori • Elettronica • Traslochi

Taxi • Agenzie Viaggi • Stazioni • Noleggio Veicoli  
Aeroporti • Concessionari • Autofficine • Spedizioni

Banche • Assicurazioni • Finanziamenti e Mutui  
Commercialisti • Avvocati • Agenzie Immobiliari

Farmacie • Ospedali • Pronto soccorso • Medici  
Guardia medica • Dentisti • Ortopedici • Veterinari

### VETRINApromozioni

TUTTE



Inizia l'era X10. Piaggio X10 Il GT come lo avete sempre sognato. Fino al 16 luglio con 500 E di supervalutazione dell'usato. Prenota la tua prova su piaggio.it



PROMO MAIL! Lo strumento diretto ed efficiente per comunicare: utilizzato per il lancio di nuove iniziative commerciali, promozioni, concorsi o per la

Vuoi il tuo spazio in questa vetrina? Scopri come

a Ravenna (5.737)

Cosa cerchi?

CERCA

IMMOBILIARE € 450  
Stanza doppia in Affitto

OFFERTE DI LAVORO  
Franchising RAVENNA. Apri un centro PrivatAssistenza a Ravenna.

IMMOBILIARE € 510  
Stanza singola in Affitto

ABBIGLIAMENTO E ACCESSORI € 35  
Jeans x cape nuovi

MOTORI € 45  
Piastra bauletto givi multistrada 1200



CAMBIA LOCALITÀ LOGIN REGISTRATI

# Vignola / Notizie

Home Notizie Sport I politici della tua città Mappe Il mio Comune Corriere della Sera

Corriere della Sera > Vignola > Notizie

24 LUG | ECONOMIA

## Crisi: Cna, tagli 2012 costeranno a E-R 1 mld, 1,3 nel 2013

Segretario regionale, così rischia di essere una 'mazzata'

(ANSA) - BOLOGNA, 24 LUG - Nel 2012 i tagli per risanare le finanze pubbliche costeranno all'Emilia-Romagna 1 miliardo e 48 milioni di euro. Nel 2013 1.332 milioni. Lo stima Cna Emilia-Romagna. Nel 2012 sarà di 469 milioni lo sforzo chiesto a Regione, di 106 a Province, di 473 a Comuni. L'impatto sarà di 236 euro per cittadino. Per il 2013 il sacrificio aumenterà di 65 euro procapite, superando i 300 euro per abitante. Gabriele Morelli, segretario regionale Cna, parla di "una mazzata". (ANSA).

24 LUG | POLITICA

## Sindaco di Sassuolo lascia il Pdl: 'ho troppi nemici'

Caselli: anche la marcia indietro su primarie non è coerente

24 LUG | CRONACA

## Uccide la ex e si suicida, l'uomo era armato con tre pistole

Relazione ko dopo sospetta storia, al vaglio questioni economiche

24 LUG | CRONACA

## Donna precipita da balcone nel piacentino, in casa cadavere

E' ragazza sofferente di depressione, vittima e' un'altra giovane

24 LUG | CRONACA

## Vip in vacanza in Riviera, c'è anche pop star Beyonce'

Tra chi sceglie la Romagna anche il trio Aldo Giovanni e Giacomo

24 LUG | CRONACA

## Doping: infermiere-ciclista sottraeva epo a reparto, arrestato

Domiciliari per peculato e violazione legge antidoping

24 LUG | CRONACA

## Sisma: in Emilia chiudono altri due campi, calano assistiti

Sono 8.549, 50 in meno di ieri. Altri 180 tra Lombardia e Veneto

24 LUG | CRONACA

## Piloti Ferrari Alonso e Massa visitano zone colpite da sisma

I due sono stati a Mirandola per incontrare sfollati nei campi

24 LUG | ECONOMIA

## Fonsai: Ligresti, accordo buonuscita, Mediobanca, nessun accordo

Pm sequestrano due pagine senza firma

24 LUG | CRONACA

## Corruzione: polizia Modena arresta imprenditore segnaletica

Sviluppi 'operazione Demiurgo' su appalti pubblici truccati

### PUBBLICA utilità

SEDI COMUNALI STAZIONI DI OSPEDALI POLIZIA

MUSEI PEDIATRI ASILI NIDO

VETERINARI SCUOLE PRONTO SOCCORSO

OSPEDALI - BANCHE - ASILI E SCUOLE MATERNE - SCUOLE ELEMENTARI - SCUOLE MEDIE - SCUOLE SUPERIORI - ALTRE SCUOLE - STAZIONI - COMUNI

APERTURE DOMENICALI >

FARMACIE DI TURNO >

### EVENTI

I concerti e le manifestazioni della tua città



Simple minds  
Dopo la straordinaria performance in un affollatissimo ...

Europe

Il cile

Tutti gli eventi >

### TROVO cinema

Sale Film

Modena

Scegli

Seleziona il film

Genere

Seleziona il cine

TROVO a VIGNOLA

tutte le categorie >

Cerca negozi e servizi nella tua città

Vignola

Palestre • Piscine • SPA • Parrucchieri • Estetista  
Massaggi • Profumerie • Dermatologi • Cavitazione

Ristoranti • Pizzerie • Bar • Locali • Hotel • B&B  
Residence • Agriturismo • Pub • Ristoranti Etnici

Centri Commerciali • Alimenti Bio • Gastronomie  
Supermercati • Pasticcerie • Gelaterie • Enotecche

Abbigliamento • Gioielleria • Scarpe • Borse • Outlet  
Lavanderie • Sartorie • Occhiali • Abiti da cerimonia

Mobili • Elettrodomestici • Idraulici • Piante e fiori  
Serramenti • Climatizzatori • Elettronica • Traslochi

Taxi • Agenzie Viaggi • Stazioni • Noleggio Veicoli  
Aeroporti • Concessionari • Autofficine • Spedizioni

Banche • Assicurazioni • Finanziamenti e Mutui  
Commercialisti • Avvocati • Agenzie Immobiliari

Farmacie • Ospedali • Pronto soccorso • Medici  
Guardia medica • Dentisti • Ortopedici • Veterinari

### VETRINApromozioni

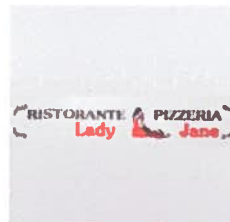
TUTTE

NUOVA  
AUTOFRANCE



PEUGEOT

Auto Scontate dal 30 al 40% - NUOVA  
AUTOFRANCE PEUGEOT - Via  
Emilia Est 814 Modena. Per  
informazioni contattaci allo  
05929230311



Vuoi il tuo spazio in questa vetrina? Scopri come

a Vignola (530)

Cosa cerchi?

CERCA

IMMOBILIARE  
Appartamento in Vendita € 265.000

OFFERTE DI LAVORO  
Assistente amministrativo

IMMOBILIARE  
Appartamento in Vendita € 218.000

MOTORI  
Aumento di potenza con i cornetti € 50

VIAGGI E VACANZE  
Trilocale splendida vista mare € 250



CAMBIA LOCALITÀ LOGIN REGISTRATI

# Bondeno / Notizie

Home Notizie Sport I politici della tua città Mappa Il mio Comune Corriere della Sera

Corriere della Sera > Bondeno > Notizie

24 LUG | ECONOMIA

## Crisi: Cna, tagli 2012 costeranno a E-R 1 mld, 1,3 nel 2013

**Segretario regionale, così rischia di essere una 'mazzata'**

(ANSA) - BOLOGNA, 24 LUG - Nel 2012 i tagli per risanare le finanze pubbliche costeranno all'Emilia-Romagna 1 miliardo e 48 milioni di euro. Nel 2013 1.332 milioni. Lo stima Cna Emilia-Romagna. Nel 2012 sarà di 469 milioni lo sforzo chiesto a Regione, di 106 a Province, di 473 a Comuni. L'impatto sarà di 236 euro per cittadino. Per il 2013 il sacrificio aumenterà di 65 euro procapite, superando i 300 euro per abitante. Gabriele Morelli, segretario regionale Cna, parla di "una mazzata". (ANSA).

24 LUG | POLITICA

## Sindaco di Sassuolo lascia il Pdl: 'ho troppi nemici'

Caselli: 'anche la marca indietro su primarie non e' coerente'

24 LUG | CRONACA

## Uccide la ex e si suicida, l'uomo era armato con tre pistole

Relazione ko dopo sospetta storia, al vaglio questioni economiche

24 LUG | CRONACA

## Donna precipita da balcone nel piacentino, in casa cadavere

E' ragazza sofferente di depressione, vittima e' un'altra giovane

24 LUG | CRONACA

## Vip in vacanza in Riviera, c'e' anche pop star Beyonce'

Tra chi sceglie la Romagna anche il trio Aldo Giovanni e Giacomo

24 LUG | CRONACA

## Doping: infermiere-ciclista sottraeva epo a reparto, arrestato

Domiciliari per peculato e violazione legge antidoping

24 LUG | CRONACA

## Sisma: in Emilia chiudono altri due campi, calano assistiti

Sono 8.549, 50 in meno di ieri. Altri 180 tra Lombardia e Veneto

24 LUG | CRONACA

## Piloti Ferrari Alonso e Massa visitano zone colpite da sisma

I due sono stati a Mirandola per incontrare sfollati nei campi

24 LUG | ECONOMIA

## Fonsai: Ligresti, accordo buonuscita, Mediobanca, nessun accordo

Pm sequestrano due pagine senza firma

24 LUG | CRONACA

## Corruzione: polizia Modena arresta imprenditore segnaletica

Sviluppi 'operazione Demiurgo' su appalti pubblici truccati

### PUBBLICA utilità

SEDI COMUNALI STAZIONI DI OSPEDALI POLIZIA

MUSEI PEDIATRI ASILI NIDO

VETERINARI SCUOLE PRONTO SOCCORSO

OSPEDALI - BANCHE - ASILI E SCUOLE MATERNE - SCUOLE ELEMENTARI - SCUOLE MEDIE - SCUOLE SUPERIORI - ALTRE SCUOLE - STAZIONI - COMUNI

APERTURE DOMENICALI >

FARMACIE DI TURNO >

### EVENTI

I concerti e le manifestazioni della tua città



**Damien rice**

Due acclamati dischi e concerti ovunque sold out fanno ...

Chalet Giardini Margherita

I giorni della vendemmia a Sasso Marconi

[Tutti gli eventi >](#)

### TROVO cinema

Sale Film

Ferrara

Scegli

Seleziona il film

Genere

Seleziona il cine

trovo a **BONDENO**

[tutte le categorie >](#)

Cerca negozi e servizi nella tua città

Bondeno

Palestre • Piscine • SPA • Parrucchieri • Estetista Massaggi • Profumerie • Dermatologi • Cavitazione

Ristoranti • Pizzerie • Bar • Locall • Hotel • B&B Residence • Agriturismo • Pub • Ristoranti Etnici

Centri Commerciali • Alimenti Bio • Gastronomie Supermercati • Pasticcerie • Gelaterie • Enotecche

Abbigliamento • Gioielleria • Scarpe • Borse • Outlet Lavanderie • Sartorie • Occhiali • Abili da cerimonia

Mobili • Elettrodomestici • Idraulici • Piante e fiori Serramenti • Climatizzatori • Elettronica • Trasluchi

Taxi • Agenzie Viaggi • Stazioni • Noleggio Veicoli Aeroporti • Concessionari • Autofficine • Spedizioni

Banche • Assicurazioni • Finanziamenti e Mutui Commercialisti • Avvocati • Agenzie Immobiliari

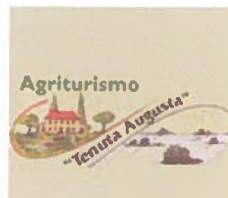
Farmacie • Ospedali • Pronto soccorso • Medici Guardia medica • Dentisti • Ortopedici • Veterinari

### VETRINApromozioni

TUTTE



[Inizia l'era X10. Piaggio X10 il GT come lo avete sempre sognato. Fino al 16 luglio con 500 E di supervalutazione dell'usato. Prenota la tua prova su piaggio.it](#)



Vuol il tuo spazio in questa vetrina? [Scopri come](#)

a Bondeno (246)

Cosa cerchi?

IMMOBILIARE **Appartamento in Vendita** € 159.000

OFFERTE DI LAVORO **Franchising FERRARA. Apri un centro PrivatAssistenza a Ferrara.**

IMMOBILIARE **Appartamento in Vendita** € 157.000

MOTORI **Cerchio cromodora 131 abarth rally 7x15 cd 88** € 500

ABBIGLIAMENTO E ACCESSORI **Portafoglio Hello Kitty** € 15



CAMBIA LOCALITÀ LOGIN REGISTRATI

# Guiglia / Notizie

Home Notizie Sport I politici della tua città Mappe Il mio Comune Corriere della Sera

Corriere della Sera > Guiglia > Notizie

24 LUG | ECONOMIA

## Crisi: Cna, tagli 2012 costeranno a E-R 1 mld, 1.3 nel 2013

**Segretario regionale, così rischia di essere una 'mazzata'**

(ANSA) - BOLOGNA, 24 LUG - Nel 2012 i tagli per risanare le finanze pubbliche costeranno all'Emilia-Romagna 1 miliardo e 48 milioni di euro. Nel 2013 1.332 milioni. Lo stima Cna Emilia-Romagna. Nel 2012 sarà di 469 milioni lo sforzo chiesto a Regione, di 106 a Provincia, di 473 a Comuni. L'impatto sarà di 236 euro per cittadino. Per il 2013 il sacrificio aumenterà di 65 euro procapite, superando i 300 euro per abitante. Gabriele Morelli, segretario regionale Cna, parla di "una mazzata". (ANSA).

24 LUG | POLITICA

## Sindaco di Sassuolo lascia il Pdl: 'ho troppi nemici'

Caselli: 'anche la marcia indietro su primarie non è coerente'

24 LUG | CRONACA

## Uccide la ex e si suicida, l'uomo era armato con tre pistole

Relazione ko dopo sospetto storia, al vaglio questioni economiche

24 LUG | CRONACA

## Donna precipita da balcone nel piacentino, in casa cadavere

E' ragazza sofferente di depressione, vittima e' un'altra giovane

24 LUG | CRONACA

## Vip in vacanza in Riviera, c'e' anche pop star Beyonce'

Tra chi sceglie la Romagna anche il trio Aldo Giovanni e Giacomo

24 LUG | CRONACA

## Doping: infermiere-ciclista sottraeva epo a reparto, arrestato

Domiciliari per peculato e violazione legge antidoping

24 LUG | CRONACA

## Sisma: in Emilia chiudono altri due campi, calano assistiti

Sono 8.549, 50 in meno di ieri. Altri 180 tra Lombardia e Veneto

24 LUG | CRONACA

## Piloti Ferrari Alonso e Massa visitano zone colpite da sisma

I due sono stati a Mirandola per incontrare sfollati nei campi

24 LUG | ECONOMIA

## Fonsai: Ligresti, accordo buonuscita, Mediobanca, nessun accordo

Pm sequestrano due pagine senza firma

24 LUG | CRONACA

## Corruzione: polizia Modena arresta imprenditore segnaletica

Sviluppi 'operazione Demiurgo' su appalti pubblici truccati

### PUBBLICA utilità

SEDI COMUNALI STAZIONI DI OSPEDALI POLIZIA

MUSEI PEDIATRI ASILI NIDO

VETERINARI SCUOLE PRONTO SOCCORSO

OSPEDALI - BANCHE - ASILI E SCUOLE MATERNE - SCUOLE ELEMENTARI - SCUOLE MEDIE - SCUOLE SUPERIORI - ALTRE SCUOLE - STAZIONI - COMUNI

APERTURE DOMENICALI >

FARMACIE DI TURNO >

### EVENTI

I concerti e le manifestazioni della tua città



**Simple minds**  
Dopo la straordinaria performance in un affollatissimo ...

Europe

Il cile

Tutti gli eventi >

### TROVO cinema

Sale Film

Modena  
Scegli  
Seleziona il film  
Genere  
Seleziona il cine

### TROVO a GUIGLIA

tutte le categorie >

Cerca negozi e servizi nella tua città

Guiglia

Palestre • Piscine • SPA • Parrucchieri • Estetista  
Massaggi • Profumerie • Dermatologi • Cavitazione

Ristoranti • Pizzerie • Bar • Locali • Hotel • B&B  
Residence • Agriturismo • Pub • Ristoranti Etnici

Centri Commerciali • Alimenti Bio • Gastronomia  
Supermercati • Pasticcerie • Gelaterie • Enotecche

Abbigliamento • Gioielleria • Scarpe • Borse • Outlet  
Lavanderie • Sartorie • Occhiali • Abiti da cerimonia

Mobili • Elettrodomestici • Idraulici • Piante a fiori  
Serramenti • Climatizzatori • Elettronica • Traslochi

Taxi • Agenzie Viaggi • Stazioni • Noleggio Veicoli  
Aeroporti • Concessionari • Autofornice • Spedizioni

Banche • Assicurazioni • Finanziamenti e Mutui  
Commercialisti • Avvocati • Agenzie Immobiliari

Farmacie • Ospedali • Pronto soccorso • Medici  
Guardia medica • Dentisti • Ortopedici • Veterinari

### VETRINApromozioni

TUTTE



Inizia l'era X10. Piaggio X10 Il GT come lo avete sempre sognato. Fino al 16 luglio con 500 E di supervalutazione dell'usato. Prenota la tua prova su piaggio.it



GIBERTI CALZATURE - Le migliori marche di scarpe al giusto prezzo...  
WWW.GIBERTICALZATURE.IT

Vuoi il tuo spazio in questa vetrina? Scopri come

a Guiglia (39)

Cosa cerchi?  CERCA

IMMOBILIARE  
Appartamento in Vendita € 198.000

OFFERTE DI LAVORO  
Assistente amministrativo

IMMOBILIARE  
Appartamento in Affitto € 580

VIAGGI E VACANZE  
Trilocale splendida vista mare € 250

ABBIGLIAMENTO E ACCESSORI  
Scarpe da bimbo Grunland n. 23 nuove € 25





Home » News » EMILIA ROMAGNA - Cna. I tagli nel 2012 costeranno alla Regione 1 miliardo di euro

24 Luglio 2012

## EMILIA ROMAGNA - Cna. I tagli nel 2012 costeranno alla Regione 1 miliardo di euro

*Quest'anno i tagli imposti per risanare le finanze pubbliche nazionali peseranno sull'Emilia Romagna per 1 miliardo e 48 milioni di euro. Nel 2013 il conto sarà ancora più salato: 1.332 milioni. Lo stima una ricerca del Centro Studi Sintesi per Cna.*

Quanto costa al sistema nazionale delle Autonomie locali e a quelle dell'Emilia Romagna, il contributo al risanamento dei conti pubblici nazionali? Molto a guardare le cifre. Complessivamente, considerando i tagli ai trasferimenti statali e la stretta al Patto di stabilità interno, su Regioni, Province e Comuni grava una manovra di 17,6 miliardi di euro per l'anno in corso, ben 11,3 miliardi in più di quanto richiesto nel 2011. E il conto tenderà a salire ulteriormente nei prossimi anni. Le Amministrazioni locali dell'Emilia Romagna, nel 2011 hanno contribuito per circa 463 milioni di euro: una cifra che è il risultato delle disposizioni dei Dl 78/2010, che prevede un taglio crescente dei trasferimenti statali a Regioni, Province e Comuni. Per il 2012 il conto per l'Emilia Romagna diventa ancor più salato; arriva a 1.048 milioni di euro, vale a dire 585 milioni in più rispetto a quanto richiesto l'anno precedente. Si tratta di una cifra che, in rapporto alla popolazione, ammonta a 236 euro procapite. Per il 2013, il sacrificio richiesto aumenterà di 65 euro per cittadino, arrivando a oltre 300 euro per abitante. Il contributo richiesto all'Emilia Romagna per l'anno 2012 è pari al 14% della spesa di Regioni, Province e Comuni al netto della sanità, funzione che viene regolamentata attraverso gli appositi Tavoli di monitoraggio del Ministero. L'impatto delle manovre sul Pil regionale non è affatto trascurabile, in quanto può essere stimato vicino allo 0,8% (anno 2012).

I dati sono frutto dell'analisi compiuta dal Centro Studi Sintesi che ha realizzato una ricerca per conto di CNA Emilia Romagna sul bilancio di previsione 2012 della Regione.

Un contributo pesante dunque, quello versato dall'Emilia Romagna, e non è finita. Nel 2013 il concorso al risanamento della finanza pubblica nazionale richiesto alla nostra regione cresce ulteriormente fino a raggiungere i 1.332 milioni per effetto delle maggiori richieste contenute nella "spending review" e per il venir meno degli sconti sul Patto di stabilità interno. Nel dettaglio, per l'anno 2012, il contributo richiesto alle Autonomie locali dell'Emilia Romagna risulta essere di: 469 milioni dalla Regione; 106 milioni dalle Province e 473 milioni dai Comuni.

"Non vogliamo fare del populismo – spiega Gabriele Morelli, segretario regionale CNA – ma i sacrifici richiesti ai cittadini di questa regione, peraltro tra le più virtuose, rischiano davvero di mettere in ginocchio famiglie e imprese. All'Emilia Romagna, Regione, Province e Comuni si chiede nel 2012 1 miliardo di euro, quasi 600 milioni in più dello scorso anno. E l'importo crescerà di ulteriori 300 milioni nel 2013. Tutto ciò si tradurrà in minori servizi ed in aumenti di ulteriori tributi locali, in una regione: l'Emilia Romagna, dove la copertura della spesa pubblica a partire dalla sanità e dai servizi sociali con risorse proprie, cioè con la contribuzione dei cittadini, era già molto elevata. E' stato per evitare questi approdi che come CNA Emilia Romagna, spesso inascoltati, abbiamo spinto ed appoggiato in questi anni, la prospettiva federalista aperta con la legge 42, che doveva premiare la responsabilità amministrativa delle Istituzioni virtuose".

Una situazione davvero pesante, aggravata dal fatto che nell'aggregato presentato, non figurano quelle misure che per le Amministrazioni locali sono a saldo zero ma che, tuttavia, producono effetti negativi sui cittadini. Si tratta di misure come l'aumento dell'aliquota dell'addizionale regionale IRPEF (+0,33%), compensato però da una corrispondente riduzione del Fondo sanitario alle Regioni; allo stesso modo, il nuovo assetto normativo dell'IMU non porterà nuove risorse ai Comuni (a meno che non decidano di ritoccare le aliquote) in quanto il maggior gettito verrà compensato da una analoga riduzione del Fondo sperimentale di riequilibrio. A livello procapite, il contributo a carico della Regione Emilia Romagna per il 2012 ammonta a 106 euro, valore di poco inferiore alla media delle Regioni ordinarie (115 euro). Le Province dell'Emilia Romagna dovranno farsi carico di un miglioramento della finanza pubblica pari a circa 24 euro per cittadino (media nazionale 33 euro). Per i Comuni emiliano-romagnoli, invece, il conto per l'anno 2012 sarà superiore rispetto alla media del comparto di 11 euro procapite (107 euro contro 96); verosimilmente, tale importo è l'effetto del criterio di riparto del taglio di 1.450 milioni disposto dalla manovra di dicembre che avverrà sulla base della distribuzione territoriale del gettito IMU, penalizzando soprattutto l'Emilia Romagna dove maggiore è la concentrazione di patrimonio immobiliare.

### TENDENZE DI BILANCIO DELL'EMILIA ROMAGNA

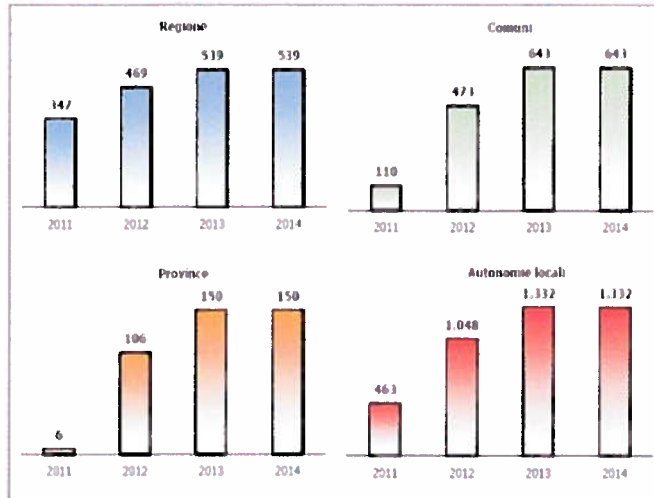
Il bilancio di previsione della Regione Emilia Romagna per l'anno 2012 porta la data del 22 dicembre 2011, lo stesso giorno in cui è stato convertito in legge il decreto "Salva Italia", provvedimento che ha modificato molti aspetti della finanza regionale e locale.

Tra il 2011 e il 2012 le entrate tributarie della Regione Emilia-Romagna, segnano una variazione positiva dell'1,6% di entità analoga a quella riscontrata l'anno precedente (+1,4%). I tributi propri nel 2012 appaiono sostanzialmente stabili, mentre continua la progressione delle compartecipazioni ai tributi erariali che dovrebbero crescere del 3,1%. Diversamente, nel 2012 è attesa una ulteriore flessione dei trasferimenti correnti (-11,8%): in appena due anni la Regione Emilia-Romagna ha perso il 35% dei trasferimenti correnti, con una riduzione netta di 293 milioni di euro: si tratta dell'effetto del taglio ai trasferimenti disposti dalla manovra d'estate 2010. Le spese correnti della Regione nel 2012 fanno segnare un incremento di 3,3 punti percentuali, non sufficiente, tuttavia, a compensare la riduzione del 5,5% evidenziata l'anno precedente. All'interno di questo titolo, si segnala la flessione delle spese per il personale (-1,6%) e delle spese per gli organi istituzionali (-3%), mentre appaiono in salita i trasferimenti correnti (+1,6%), destinati al finanziamento delle ASL e degli enti locali. Prosegue invece il calo delle spese d'investimento: nel 2012 la flessione rispetto all'anno precedente, è addirittura di oltre 15 punti percentuali, dopo che già nel 2011 era in calo del 3,9%. Gli effetti degli obiettivi di bilancio posti dal Governo hanno prodotto effetti negativi soprattutto sui capitoli di spesa dedicati allo sviluppo economico (-11,6%), alla salvaguardia del territorio (-14%) e all'istruzione (-10,4%). L'unico ambito di spesa che tiene rispetto al 2011 è quello inerente la tutela della salute e solidarietà sociale (+4%), anche se limitatamente alle politiche sanitarie (+4,3%). Il settore sociale rappresenta ampiamente la maggiore funzione di spesa (70,8%); seguono le uscite per la salvaguardia dello sviluppo del territorio (9,1%) e le spese per le politiche dell'istruzione e per lo sviluppo economico, entrambe con una quota di risorse pari al 3,1%.

Questo ad oggi. E dopo i tagli? Per rispettare i vincoli finanziari imposti dal Governo, Regione ed enti locali dell'Emilia Romagna saranno costretti verosimilmente a ridurre la spesa (soprattutto quella destinata agli investimenti) con ripercussioni negative sul sistema produttivo, e ad intervenire sulle leve tributarie: con le ultime disposizioni del Governo, è stato infatti superato il blocco agli aumenti delle aliquote delle tasse locali. Regione ed enti locali avranno pertanto la facoltà di aumentare IRAP, IMU addizionali IRPEF e gli altri tributi fino al tetto massimo consentito dalla normativa.

Il rischio di un aumento dei tributi locali è più che reale. La finanza regionale e locale è caratterizzata dall'incertezza sulle risorse disponibili: meno trasferimenti può dunque equivalere a più tasse. "Si tratta di una ipotesi molto probabile – dice Alberto Cestari del Centro Studi Sintesi - tanto che si può anche ipotizzare dove e quando. L'addizionale regionale IRPEF comporterà più 210 milioni di euro a seguito delle disposizioni del "salva Italia". Per l'IRAP, se si optasse per l'incremento delle aliquote fino al massimo livello consentito, ci potrebbe essere un aggravio di 441 milioni di euro. Sacrifici anche sull'addizionale comunale IRPEF pari a 195 milioni di euro se tutti i Comuni dovessero portare l'aliquota allo 0,8%. Infine, una stima anche relativamente al gettito IMU, che potrebbe essere di + 81 euro per la prima casa; + 512 euro per un ufficio; +357 euro per un negozio; + 271 euro per un laboratorio e più 645 euro per un ufficio".

Una stima del contributo richiesto dalle manovre finanziarie e dalla spending review al comparto delle Autonomie locali in Emilia Romagna (valori in milioni di euro)



Elaborazione Centro Studi Sintesi



# tiscali: emilia romagna

Videonews Regioni Finanza Sport Spettacoli&Cultura Lifestyle Motori Tecnologia Viaggi Giochi Annunci  
Home **Ultimora** Topnews Socialnews **altre regioni**

**ULTIMORA** **Sindaco di Sassuolo lascia il Pdl: 'ho troppi nemici'** **Piacenza, accoltella a**

## Crisi: Cna, tagli 2012 costeranno a E-R 1 mld, 1.3 nel 2013

Ansa

Consiglia Tweet 0 Commenta

(ANSA) - BOLOGNA, 24 LUG - Nel 2012 i tagli per risanare le finanze pubbliche costeranno all'Emilia-Romagna 1 miliardo e 48 milioni di euro. Nel 2013 1.332 milioni. Lo stima Cna Emilia-Romagna. Nel 2012 sarà di 469 milioni lo sforzo chiesto a Regione, di 106 a Province, di 473 a Comuni. L'impatto sarà di 236 euro per cittadino. Per il 2013 il sacrificio aumenterà di 65 euro procapite, superando i 300 euro per abitante. Gabriele Morelli, segretario regionale Cna, parla di "una mazzata".(ANSA).

24 luglio 2012

Tutti gli articoli

Diventa fan di Tiscali su Facebook Mi piace 64mila

Stampa

Tiscali Ads

**Stampa le tue foto, mai così convenient**  
I Formati 12x18 12x16 costano solo 0.08 E. a foto!  
Prezzo valido anche per 1 foto.  
photo.tiscali.it

**Tiscali Mobile 6 Limited edition**  
Valida se porti il tuo numero in Tiscali. Chiami a 6 cent/min verso tutti!  
mobile.tiscali.it



Tiscali Socialnews | Commenti (0)

Leggi la Netiquette

Accedi con il tuo account **facebook** **twitter** oppure con **socialnews**

Scrivi un commento!  
Accedi con il tuo account Facebook oppure con Socialnews.

Condividi su Facebook Condividi su Twitter

PUBBLICA

### ultimora Emilia Romagna

Sindaco di Sassuolo lascia il Pdl: 'ho troppi nemici'

Piacenza, accoltella a morte l'amica del cuore e si getta dalla finestra

Tenta suicidio da balcone dopo omicidio

Uccide la ex e si suicida, l'uomo era armato con tre pistole

Uccide ex e si suicida, aveva tre pistole

Donna precipita da balcone nel piacentino, in casa cadavere

Donna cade da balcone, in casa cadavere

Doping: infermiere-ciclista sottraeva epo a reparto, arrestato

Vip in vacanza in Riviera, c'è anche pop star Beyonce'

Sisma: in Emilia chiudono altri due campi, calano assistiti



Cerca le aziende e servizi della tua città



## Spending Review Emilia Romagna: Indagine CNA, centro studi sintesi

Giovedì 26 Luglio 2012

Consiglia 1

Tweet



Di seguito il comunicato stampa di CNA Emilia Romagna

### Finanze locali in tempo di crisi: il bilancio di previsione della regione Tra manovre finanziarie tagli e spending review.

**L'Emilia Romagna paga a caro prezzo il proprio contributo, ancora 1 miliardo al risanamento dei conti pubblici nel 2012**

*Bologna, 24 luglio 2012.* Quanto costa al sistema nazionale delle Autonomie locali e a quelle dell'Emilia Romagna, il contributo al risanamento dei conti pubblici nazionali? Molto a guardare le cifre. Complessivamente, considerando i tagli ai trasferimenti statali e la

stretta al Patto di stabilità interno, su Regioni, Province e Comuni grava una manovra di **17,6 miliardi** di euro per l'anno in corso, ben 11,3 miliardi in più di quanto richiesto nel 2011. E il conto tenderà a salire ulteriormente nei prossimi anni. Le Amministrazioni locali dell'Emilia Romagna, nel 2011 hanno contribuito per circa 463 milioni di euro: una cifra che è il risultato delle disposizioni del Dl 78/2010, che prevede un taglio crescente dei trasferimenti statali a Regioni, Province e Comuni. Per il 2012 **il conto per l'Emilia Romagna diventa ancor più salato; arriva a 1.048 milioni di euro, vale a dire 585 milioni in più rispetto a quanto richiesto l'anno precedente**. Si tratta di una cifra che, in rapporto alla popolazione, ammonta a **236 euro procapite**. Per il 2013, il sacrificio richiesto aumenterà di 65 euro per cittadino, arrivando a oltre 300 euro per abitante. **Il contributo richiesto all'Emilia Romagna per l'anno 2012 è pari al 14% della spesa di Regioni, Province e Comuni al netto della sanità**, funzione che viene regolamentata attraverso gli appositi Tavoli di monitoraggio del Ministero). L'impatto delle manovre sul Pil regionale non è affatto trascurabile, in quanto può essere stimato vicino allo 0,8% (anno 2012).

I dati sono frutto dell'analisi compiuta dal Centro Studi Sintesi che ha realizzato una ricerca per conto di CNA Emilia Romagna sul bilancio di previsione 2012 della Regione.

Un contributo pesante dunque, quello versato dall'Emilia Romagna, e non è finita. Nel 2013 il concorso al risanamento della finanza pubblica nazionale richiesto alla nostra regione cresce ulteriormente fino a raggiungere i **1.332 milioni** per effetto delle maggiori richieste contenute nella "spending review" e per il venir meno degli sconti sul Patto di stabilità interno. Nel dettaglio, per l'anno 2012, il contributo richiesto alle Autonomie Locali dell'Emilia Romagna

#### POTREBBE INTERESSARTI ANCHE...

► **Notizia: SPENDING REVIEW, Rete Imprese Italia: Avanti tutta con tagli alla spesa pubblica**

All'Emilia Romagna, Regione, Province e Comuni si chiede nel 2012 1 miliardo di euro, quasi 600 milioni in più dello scorso anno. E l'importo crescerà di ulteriori 300 milioni nel 2013. Tutto ciò si tradurrà in minori servizi ed in aumenti di ulteriori tributi locali, in una regione: l'Emilia Romagna, dove la copertura della spesa pubblica a partire dalla sanità e dai servizi sociali con risorse proprie, cioè con la contribuzione dei cittadini, era già molto elevata. E' stato per evitare questi approdi che come CNA Emilia Romagna, spesso inascoltati, abbiamo spinto ed appoggiato in questi anni, la prospettiva federalista aperta con la legge 42, che doveva premiare la responsabilità amministrativa delle Istituzioni virtuose".

Una situazione davvero pesante, aggravata dal fatto che nell'aggregato presentato, non figurano quelle misure che per le Amministrazioni locali sono a saldo zero ma che, tuttavia, producono effetti negativi sui cittadini. Si tratta di misure come l'aumento dell'aliquota dell'addizionale regionale IRPEF (+0,33%), compensato però da una corrispondente riduzione del Fondo sanitario alle Regioni; allo stesso modo, il nuovo assetto normativo dell'IMU non porterà nuove risorse ai Comuni (a meno che non decidano di ritoccare le aliquote) in quanto il maggior gettito verrà compensato da una analoga riduzione del Fondo sperimentale di riequilibrio. A livello procapite, il contributo a carico della Regione Emilia Romagna per il 2012 ammonta a 106 euro, valore di poco inferiore alla media delle Regioni ordinarie (115 euro). Le Province dell'Emilia Romagna dovranno farsi carico di un miglioramento della finanza pubblica pari a circa 24 euro per cittadino (media nazionale 33 euro). Per i Comuni emiliano-romagnoli, invece, il conto per l'anno 2012 sarà superiore rispetto alla media del comparto di 11 euro procapite (107 euro contro 96): verosimilmente, tale importo è l'effetto del criterio di riparto del taglio di 1.450 milioni disposto dalla manovra di dicembre che avverrà sulla base della distribuzione territoriale del gettito IMU, penalizzando soprattutto l'Emilia Romagna dove maggiore è la concentrazione di patrimonio immobiliare.

#### TENDENZE DI BILANCIO DELL'EMILIA ROMAGNA



#### Riferimenti



Responsabile Ufficio  
Comunicazione

Maurizio Collina

Telefono: 051 299243

Fax: 051 299299

E-mail: [m.collina@bo.cna.it](mailto:m.collina@bo.cna.it)

#### Notizie Recenti

- UNIVERSITAS MERCATORUM – Corsi di laurea e master per creazione e gestione di impresa
- MEDTEC Italy debutta a Modena a Settembre 2012
- Una mappa e tanto artigianato per accogliere chi arriva a Bologna
- Patentino da Frigorista e beneficio fiscale dal 36% al 50%
- Questionario sulla Innovazione delle PMI
- E' nata CNA Professioni Emilia Romagna. Obiettivo: dare voce alle migliaia di operatori professionali non rappresentati da ordini e albi.

[Altre Notizie](#)

Il bilancio di previsione della Regione Emilia Romagna per l'anno 2012 porta la data del 22 dicembre 2011, lo stesso giorno in cui è stato convertito in legge il decreto "Salva Italia", provvedimento che ha modificato molti aspetti della finanza regionale e locale.

Tra il 2011 e il 2012 **le entrate tributarie della Regione Emilia-Romagna, segnano una variazione positiva dell'1,6%** di entità analoga a quella riscontrata l'anno precedente (+1,4%). I tributi propri nel 2012 appaiono sostanzialmente stabili, mentre continua la progressione delle compartecipazioni ai tributi erariali che dovrebbero crescere del 3,1%. Diversamente, nel 2012 è attesa una **ulteriore flessione dei trasferimenti correnti (-11,8%)**: in appena due anni **la Regione Emilia-Romagna ha perso il 35% dei trasferimenti correnti**, con una riduzione netta di 293 milioni di euro: si tratta dell'effetto del taglio ai trasferimenti disposti dalla manovra d'estate 2010. **Le spese correnti** della Regione nel 2012 fanno segnare **un incremento di 3,3 punti percentuali**, non sufficiente, tuttavia, a compensare la riduzione del 5,5% evidenziata l'anno precedente. All'interno di questo titolo, si segnala la flessione delle spese per il personale (-1,6%) e delle spese per gli organi istituzionali (-3%), mentre appaiono in salita i trasferimenti correnti (+1,6%), destinati al finanziamento delle ASL e degli enti locali. Prosegue invece il calo delle **spese d'investimento**: nel 2012 la flessione rispetto all'anno precedente, è addirittura di oltre 15 punti percentuali, dopo che già nel 2011 era in calo del 3,9%. Gli effetti degli obiettivi di bilancio posti dal Governo hanno prodotto effetti negativi soprattutto sui capitoli di spesa dedicati allo **sviluppo economico (-11,6%), alla salvaguardia del territorio (-14%) e all'istruzione (-10,4%)**. L'unico ambito di spesa che tiene rispetto al 2011 è quello inerente la tutela della salute e solidarietà sociale (+4%), anche se limitatamente alle politiche sanitarie (+4,3%). **Il settore sociale rappresenta ampiamente la maggiore funzione di spesa (70,8%)**; seguono le uscite per la salvaguardia dello sviluppo del territorio (9,1%) e le spese per le politiche dell'istruzione e per lo sviluppo economico, entrambe con una quota di risorse pari al 3,1%.

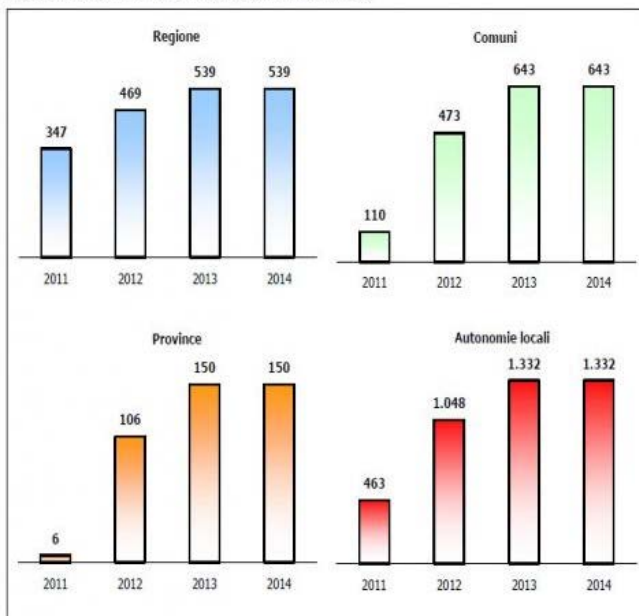
**Questo ad oggi. E dopo i tagli?** Per rispettare i vincoli finanziari imposti dal Governo, Regione ed enti locali dell'Emilia Romagna saranno costretti verosimilmente a ridurre la spesa (soprattutto quella destinata agli investimenti) con ripercussioni negative sul sistema produttivo, e ad intervenire sulle leve tributarie: con le ultime disposizioni del Governo, è stato infatti superato il blocco agli aumenti delle aliquote delle tasse locali. Regione ed enti locali avranno pertanto la facoltà di aumentare IRAP, IMU addizionali IRPEF e gli altri tributi fino al tetto massimo consentito dalla normativa.

Il rischio di un aumento dei tributi locali è più che reale. La finanza regionale e locale è caratterizzata dall'incertezza sulle risorse disponibili: meno trasferimenti può dunque equivalere a più tasse. "Si tratta di una ipotesi molto probabile - dice **Alberto Cestari** del Centro Studi Sintesi - tanto che si può anche ipotizzare dove e quando. L'addizionale regionale IRPEF comporterà più 210 milioni di euro a seguito delle disposizioni del "salva Italia". Per l'IRAP, se si optasse per l'incremento delle aliquote fino al massimo livello consentito, ci potrebbe essere un aggravio di 441 milioni di euro. Sacrifici anche sull'addizionale comunale IRPEF pari a 195 milioni di euro se tutti i Comuni dovessero portare l'aliquota allo 0,8%. Infine, una stima anche relativamente al gettito IMU, che potrebbe essere di + 81 euro per la prima casa; + 512 euro per un ufficio; +357 euro per un negozio; + 271 euro per un laboratorio e più 645 euro per un opificio".

La responsabile comunicazione CNA Emilia Romagna

Cristina di Gleria

Una stima del contributo richiesto dalle manovre finanziarie e dalla spending review al comparto delle Autonomie locali in Emilia Romagna (valori in milioni di euro)



Elaborazione Centro Studi Sintesi



Se pensate ad un investimento sicuro, se desiderate una casa tutta vostra, **Tomasi Case** è la risposta giusta!

<http://www.tomasicase.com>

Via G. Leopardi n.141 - 44029 - Lido degli Estensi - (FE)

Numero Verde  
**800-408715**

Home » Economia, Primo Piano » CNA Emilia Romagna: tra tagli e spending review il risanamento dei conti pubblici costa caro

# CNA Emilia Romagna: tra tagli e spending review il risanamento dei conti pubblici costa caro

martedì, 24 luglio 2012, 16:45



Economia, Primo Piano



Commenta

1 miliardo e 48 milioni di euro, a tanto ammonta in Emilia-Romagna il costo per il 2012 dei tagli imposti per risanare le finanze pubbliche. Nel 2013 il conto sarà ancora più salato: 1.332 milioni. Una cifra che si bisserà nel 2014. Lo stima una ricerca del Centro Studi Sintesi per Cna Emilia Romagna sul bilancio di previsione di quest'anno della Regione. L'impatto, in rapporto alla popolazione, sarà di 236 euro per cittadino.



News piu' lette | Ultim'ora | Commenti | Tags

- 1° Agosto 1969: la prima vittima riconosciuta dell'Aids
- Terremoto: la spending review viene approvata al Senato
- Biancoblu, giovedì CDA decisivi, anche per la stessa sopravvivenza del progetto di Romagnoli
- Cattolica: gommone in panne, la finanza salva papà con due bimbi
- Olimpiadi: primi bilanci per i bolognesi. Giovedì parte per Londra Martina Grimaldi

Cerca

Link | Sondaggio

- >> Publvideo2
- >> Telecentro
- >> Telestense
- >> Utilities: il Centro Annunci

- Il CdM ha approvato l'abolizione delle Province. Sei d'accordo?
- >> Si
- >> No
- >> Non so

Vedi i risultati

>> Archivio Sondaggi



Tags: CNA Emilia Romagna, economia emilia romagna, spending review, tagli



**Autore**

Articolo scritto da: Giada Guida | 604 articoli inseriti

## Scrivi un commento

Utilizza **gravatar** per personalizzare la tua immagine

Nome (richiesto)

Mail (richiesta, non verra' divulgata)

Sito web

Commento



HOME

LE NOSTRE PRODUZIONI

CHI SIAMO

CONTATTI

MAPPA SITO

Tutte le notizie

Argomenti

Palinsesto TV

Cerca



## Spending Review, parla la Cna

ECONOMIA - Giovedì 26 luglio 2012, 13:42

E' di oltre un miliardo di euro – esattamente 1048 milioni – la cifra con cui nel 2012 l'Emilia Romagna contribuirà al risanamento dei conti pubblici nazionali. Quasi 600 milioni in più rispetto a quanto richiesto l'anno precedente, per effetto dei tagli ai trasferimenti statali e della stretta al Patto di Stabilità. Dalla Regione arriveranno 469 milioni, 106 dalle Province e 473 dai Comuni. E nel 2013, quando si dovrà tener conto anche della spending review, il dato si alzerà ulteriormente arrivando a 1332 milioni. Lo rivela il Centro Studi Sintesi, che sull'argomento ha realizzato una ricerca per conto di Cna Emilia Romagna. La prospettiva è preoccupante, sia per gli investimenti che per i costi dei servizi offerti in regione. E sono tre le azioni che, secondo Cna, non si possono rinviare: la riduzione della spesa di funzionamento della Pubblica Amministrazione, l'abbattimento del debito pubblico anche attraverso la vendita e la dismissione del patrimonio statale e quello della pressione fiscale, per far sì che le imprese recuperino competitività. E in tutto ciò non bisogna dimenticare il terremoto. I 6 miliardi richiesti dal governatore Errani alla Cassa depositi e prestiti aiutano, ma Cna chiede allo Stato il riconoscimento dei danni delle imprese e lo stanziamento di risorse a fondo perduto, perché quel che è stato fatto fino ad ora è insufficiente.

di Gabriele Morelli



### NEWS

ATTUALITÀ - Mercoledì 1 agosto, 9:46

#### Nella notte 2.6

Epicentro tra Novi e il territorio reggiano...

ATTUALITÀ - Mercoledì 1 agosto, 11:00

#### Governo: sisma non per gli stoccaggi

Ma resta il no al deposito che che l'Ers vorrebbe attuare a Rivara...

ATTUALITÀ - Mercoledì 1 agosto, 11:31

#### Seta, a Mirandola riapre biglietteria

Era rimasta lesionata a seguito del terremoto...

ATTUALITÀ - Mercoledì 1 agosto, 10:49

#### Province, avanti tutta

La tabella di marcia per la riorganizzazione, ma ancora tante incertezze...

CRONACA - Mercoledì 1 agosto, 10:11

#### Preso "topo gigio"

Così era nominato il ladro dei supermercati. Colpi anche a Modena...



Mi piace

Piace a 3.893 persone.

Follow @Trctelemodena



# 14 GIUGNO-28 LUGLIO 2012

## Austerità a caro prezzo: 236 euro a persona

24 lug. – Il contributo al **risanamento** dei conti pubblici nazionali costa all'**Emilia Romagna** più di **un miliardo di euro**, solo nel 2012. Sono **236 euro a persona** in media secondo i calcoli fatti dal centro studi della **Cna**. Per il **2013** il contributo richiesto aumenterà di altri 65 euro a persona, a cui vanno aggiunti gli effetti della spending review.

La somma comprende i tagli ai trasferimenti statali e i mancati investimenti legati alla stretta sul **patto di stabilità**. I settori più colpiti dai tagli sono quelli legati allo sviluppo economico (-11%), alla salvaguardia del territorio (-14%) e all'istruzione (-10.4%). Secondo il segretario regionale della Cna **Gabriele Morelli** l'Emilia Romagna pagherà più di altre perché aveva già un'alta contribuzione dei cittadini.

Publicato il 24.07.2012

[Cnatagli](#)



RSS

- [Tutti gli aggiornamenti](#)
- [Multimedia](#)
- [News](#)
- [Cultura](#)
- [Musica](#)
- [Società](#)

Meta

- [Log in](#)



Ultimi post News






# BOLOGNA OGGI NOTIZIE



Home	Ultime 24 ore	Edizione nazionale	Edizioni locali	Editoriali	Inchieste	Rubriche	Video	Edizioni Estere	
EMILIA-ROMAGNA	BOLOGNA	FERRARA	FORLI-CESENA	MODENA	PARMA	PIACENZA	RAVENNA	REGGIO NELL'EMILIA	RIMINI

Sei in: [Home](#) > [Economia](#)

**ECONOMIA - REGIONALE**

 25 luglio 2012

## Crisi, tagli Governo nel 2012 costeranno all'Emilia Romagna 1 miliardo di euro





Bologna – Per l'Emilia Romagna i tagli della spending review del Governo Monti sarà una vera "mazzata". Parola di Gabriele Morelli, segretario regionale Cna. Nel 2012 i tagli per risanare le finanze pubbliche costeranno all'Emilia-Romagna 1 miliardo e 48 milioni di euro. Nel 2013 1.332 milioni. Lo stima Cna Emilia-Romagna. Nel 2012 sarà di 469 milioni lo sforzo chiesto a Regione, di 106 a Province, di 473 a Comuni. L'impatto sarà di 236 euro per cittadino. Per il 2013 il sacrificio aumenterà di 65 euro procapite, superando i 300 euro

per abitante.

 [Commenta](#)  [Mi piace](#)  [Tweet](#)

### ARTICOLI CORRELATI

-  **Terremoto, 10 milioni di euro per riorganizzare attività produttive**  
Bologna – La Regione ha pubblicato il bando che mette a disposizione risorse europee per contribuire a sostenere i costi degli spostamenti ...
-  **Bologna, via libera al nuovo programma regionale delle attività produttive**  
Bologna - «Questo programma sostiene le imprese, innova e qualifica il lavoro contrastando le precarietà dei giovani. Il tutto rispondendo non solo ...
-  **Via libera a fusione AcegasAps-Hera, nasce secondo colosso nazionale**  
Bologna – E' nato ieri il secondo gruppo nazionale tra le Local Utilities. Via libera infatti alla fusione tra AcegasAps ed Hera. Il cda di Hera ...

### CERCA NEL QUOTIDIANO

[cronaca](#) [sport](#) [ambiente](#) [economia](#) [cultura](#) [politica](#)

### NOTIZIE IN EVIDENZA

-  **Rave party non autorizzato a Castel San Pietro. Due arresti**
-  **Terremoto, gli assistiti scendono a 8 mila, la metà rispetto due mesi fa**
-  **Terremoto Emilia, Moka artigianale da 200 caffè al campo di Mirandola**

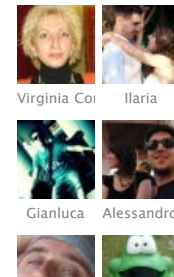
### CATEGORIE

- ▶ Cronaca
- ▶ Sport
- ▶ Ambiente
- ▶ Economia
- ▶ Arte E Cultura
- ▶ Politica
- ▶ Gossip
- ▶ Scienza

 [Bologna.OggiNotizie.it](#) su Facebook

 [Mi piace](#)

Bologna.OggiNotizie.it piace a 35 persone.



 Plug-in sociale di Facebook

### OROSCOPO EDIZIONI OGGI

- ♈ Ariete
- ♉ Toro
- ♊ Gemelli
- ♋ Cancro
- ♌ Leone
- ♍ Vergine
- ♎ Bilancia
- ♏ Scorpione
- ♐ Sagittario
- ♑ Capricorno
- ♒ Acquario
- ♓ Pesci

©2012 ilMeteo.it

### Bologna

- Oggi
- Mattino** Sereno 
  - Pomeriggio** Sole e caldo 
  - Sera** Sereno 
- Domani - 02/08**
- Mattino** Sole e caldo 
  - Pomeriggio** Sole e caldo 
  - Sera** 

Scegli Tu! 

**Implantologia Forlì**



**CERTIFICAZIONI ENERGETICHE SU GENOVA E PROVINCIA**

A PARTIRE DA € 70

Tel: 010.252338  
info@studiotecnicoportolotti.it

### VIDEO



**Proposta di matrimonio flash mob Roma**  
Una proposta di matrimonio in piazza del Popolo organizzata con un flash mob. Ormai anche in Italia spopola la moda di inventare un modo originale ...

INOLTRE HANNO PARLATO DI NOI

**Il 24 luglio 2012**

TG RAI 3 ore 14- 19,30 - 22

TG Telesanerno 20,30 – TG Telecentro ore 19,30

TG 7Gold ore 19,00 – TG Rete8 ore 20,00

TG NuovaRete ore 19,30

TG Telestense ore 19,30

TG Rele Reggio ore 20

TG Antenna1 Modena ore 19,30

TG Radio Bruno ore 14 -16- 18- 20

**Il 25 luglio 2012**

Gazzettino Emilia Romagna RAI Radio 1 ore 7,10

TG Telecentro ore 7,30

TG Telesanerno ore 7,30

Speciale 7Gold ore 19,30



Emilia Romagna