



## Il forum congiunturale Emilia Romagna - Ottobre 2010 – Marzo 2011

### **Segnali di una tiepida ripresa**

**La crescita c'è anche se modesta. A recuperare è soprattutto il mercato estero  
Mentre gli investimenti restano piatti. Primo accenno positivo per l'occupazione**

Bologna, 20 Aprile 2011



**Freni**

*Ricerche Sociali e di Marketing*



La serie storica del panel CNA nella successione dei titoli:

**12 MESI FA**

**OLTRE LA CRISI? NON ANCORA**

**6 MESI FA**

**LA CRISI CHE NON FINISCE MAI**

**LA FASE RECESSIVA CONTINUA ALCUNI SEGNALI  
DI RIPRESA E NUOVE MINACCE**

**OGGI**

**SEGNALI DI UNA TIEPIDA RIPRESA**

Dopo 2 anni e mezzo dall'esplosione della crisi internazionale per la prima volta si registra presso le aziende eccellenti del panel un risultato complessivo di modesta crescita.

La crescita del manifatturiero risulta sostenuta da una parte dai mercati internazionali e dall'altra dal terziario; sono pochi gli spazi di crescita sul mercato interno.

I risultati dei servizi sono di stagnazione ed il comparto delle costruzioni lamenta una nuova flessione.

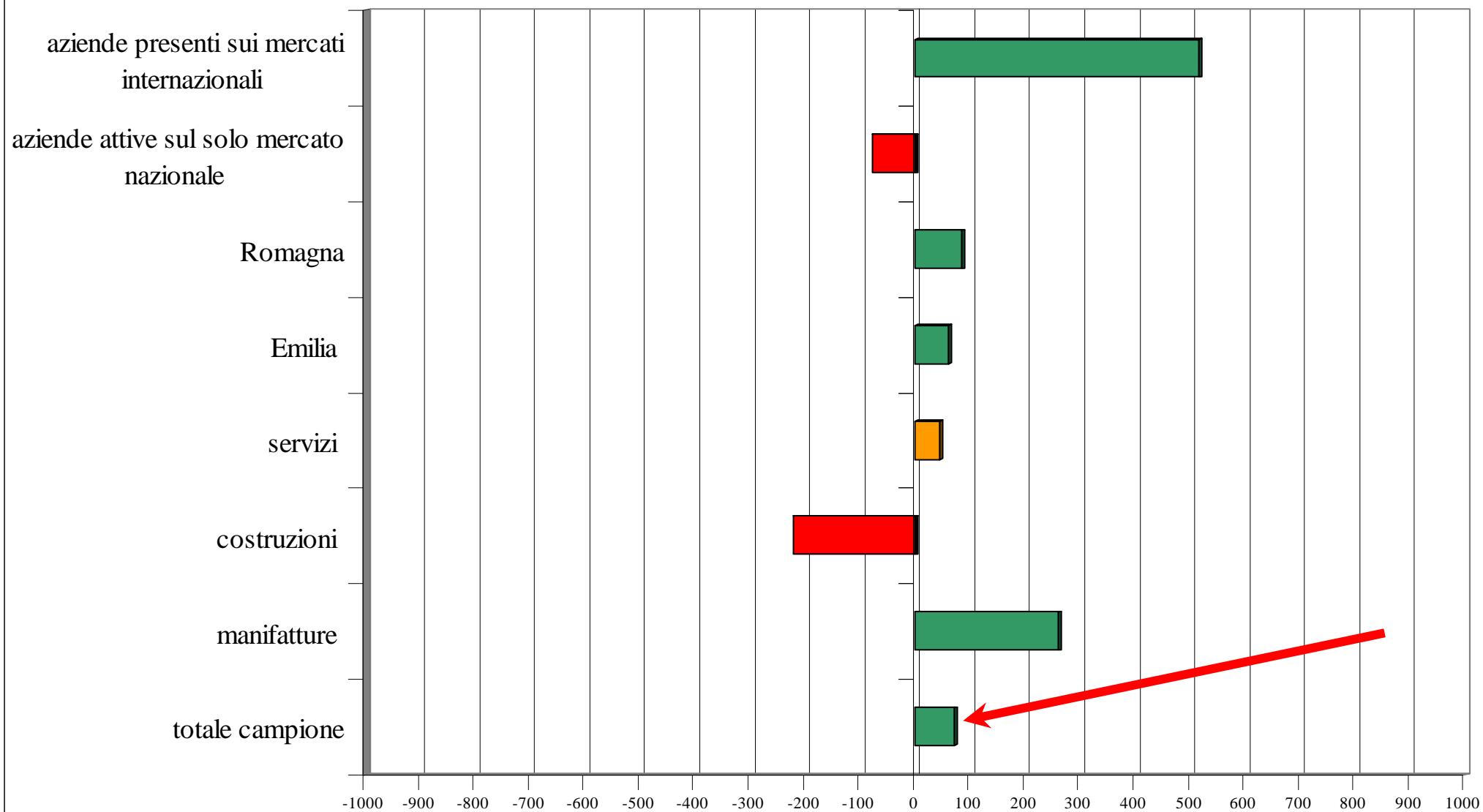
Anche se la ripresa è parziale e contenuta si percepisce un miglioramento complessivo del *sentiment* degli imprenditori, in particolare quelli del comparto dei servizi che prospettano una ripresa della domanda (e degli ordinativi).

C'è stato un aumento del numero dei dipendenti, l'1% in più.

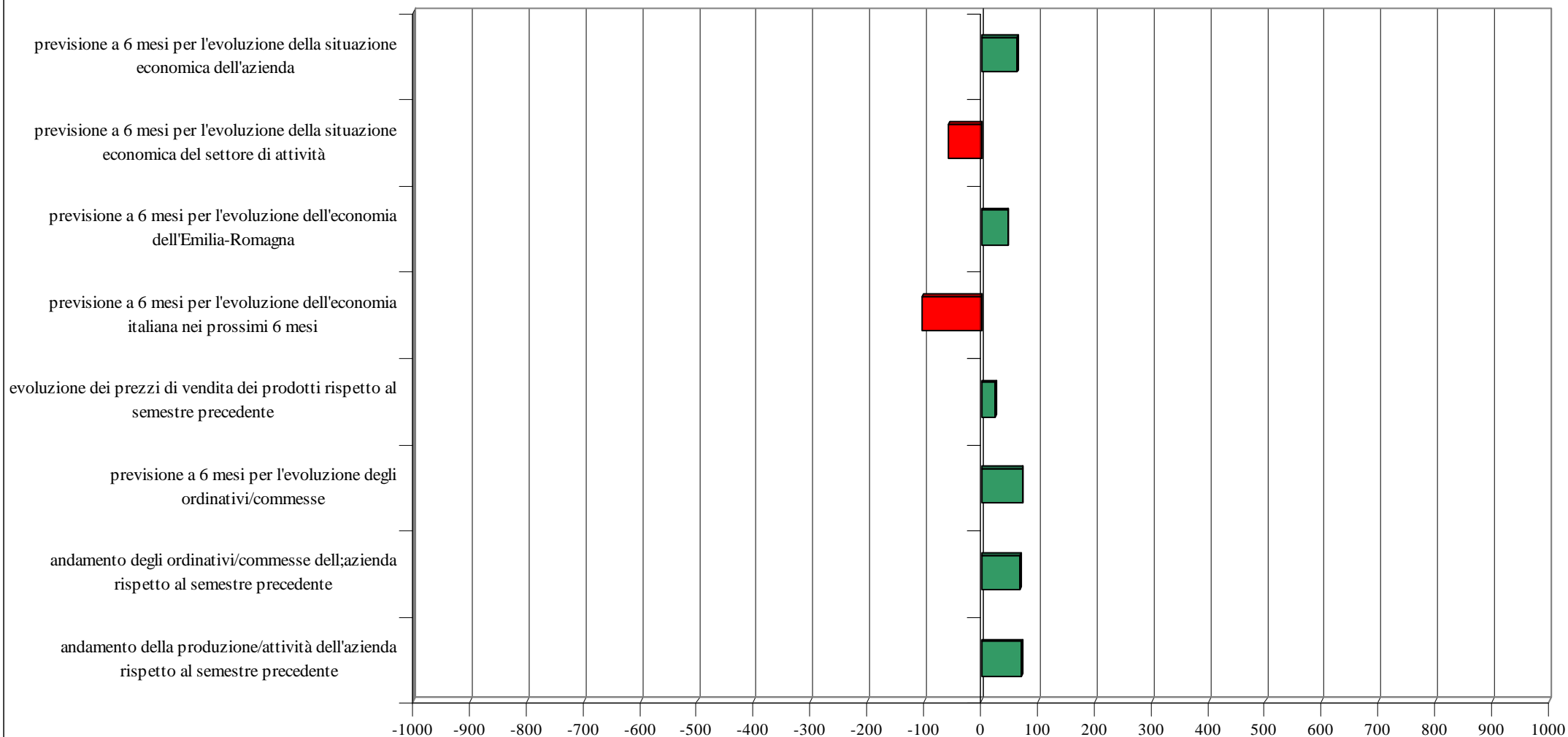
Prende forma l'idea di un superamento della crisi tra 12-18 mesi.

La situazione resta ancora distante in termini sia di fatturato che di occupazione da quella antecedente la crisi internazionale; con gli attuali livelli di crescita si prospettano diversi anni per recuperare le posizioni perdute.

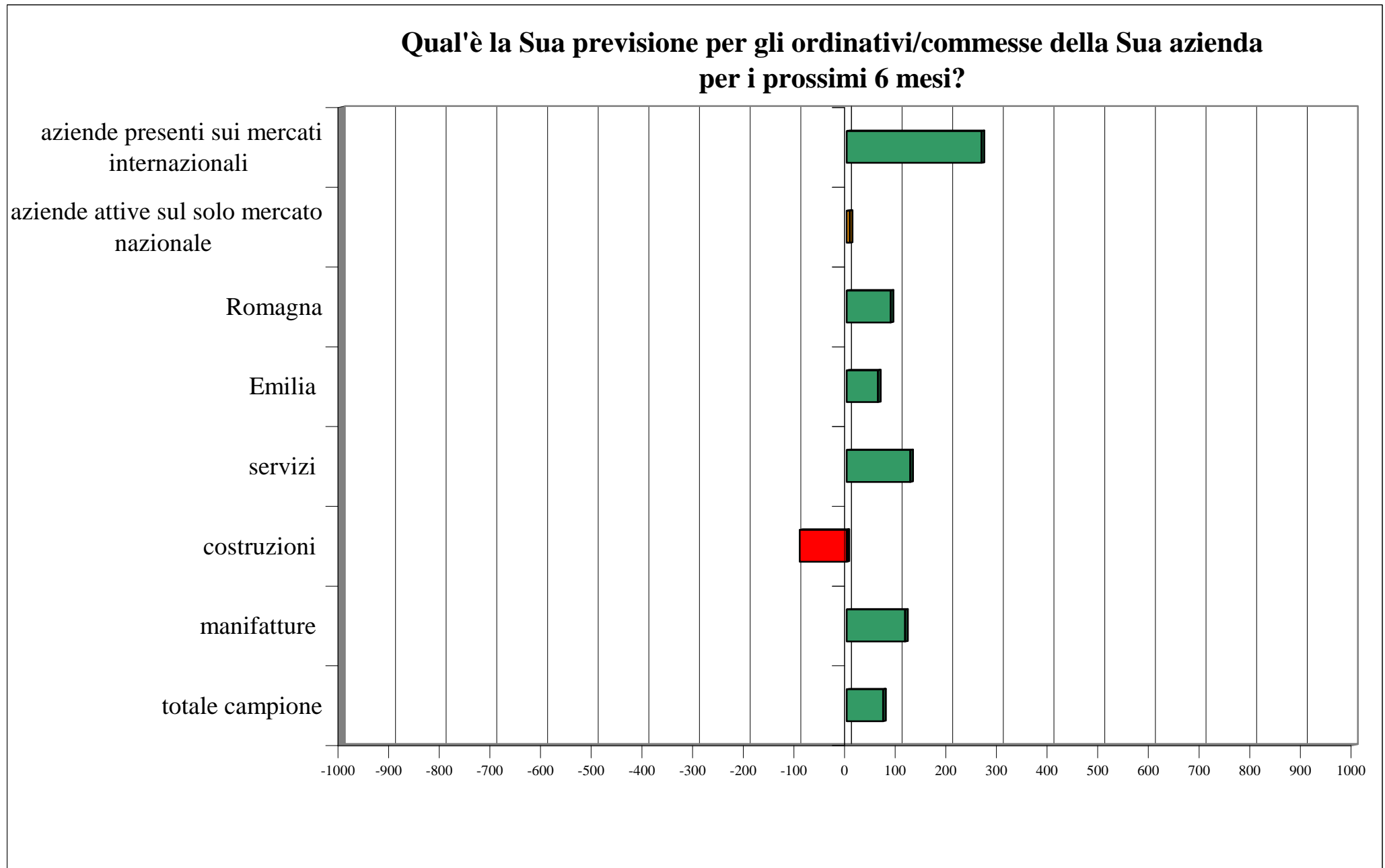
## Quale è stato l'andamento della produzione/attività della Sua azienda rispetto a 6 mesi fa?



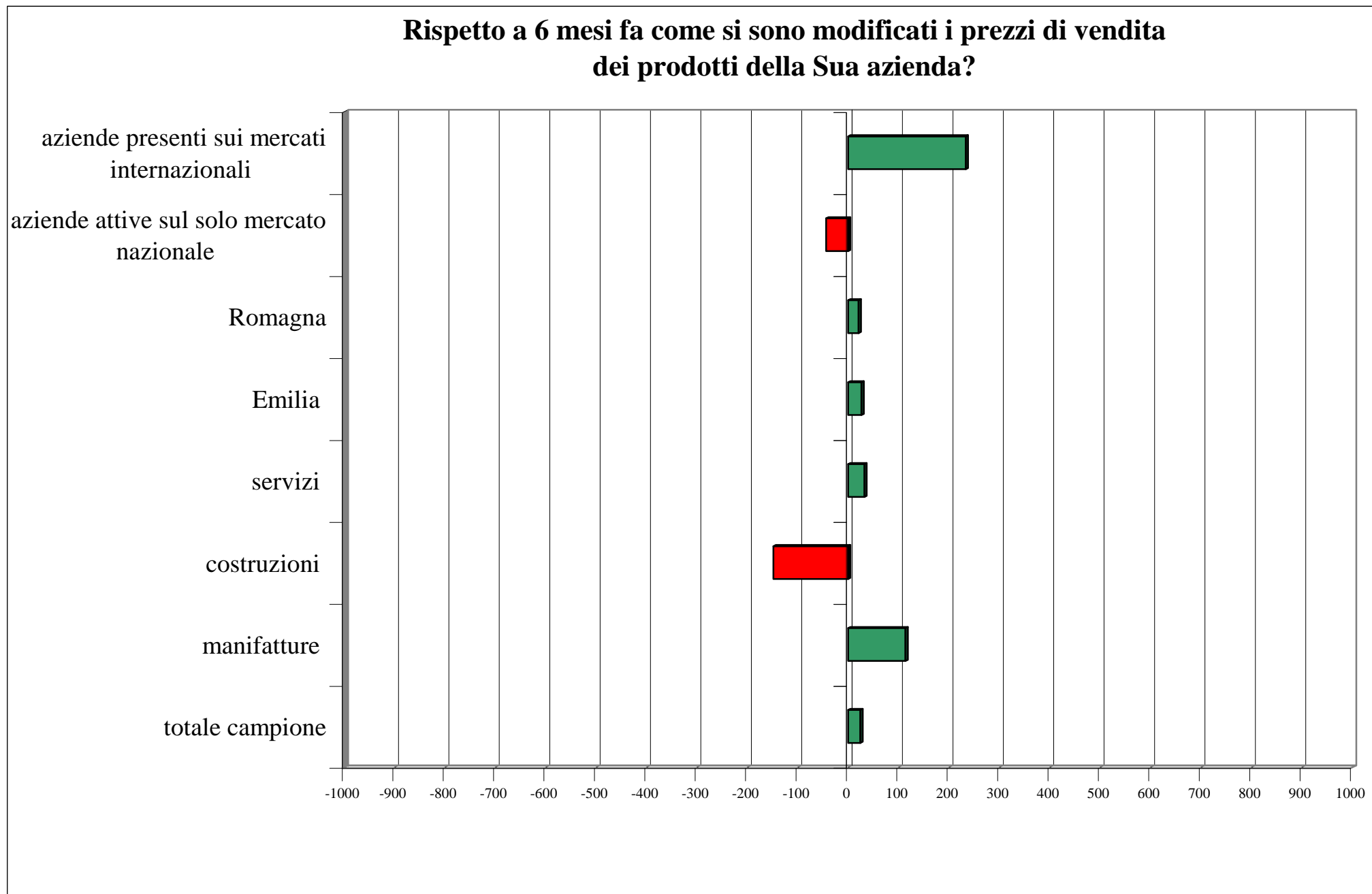
## Andamento dell'azienda nell'ultimo semestre Ottobre 2010 - Marzo 2011 e previsioni a 6 mesi



## Ordini, cautamente positive le aspettative per i prossimi 6 mesi



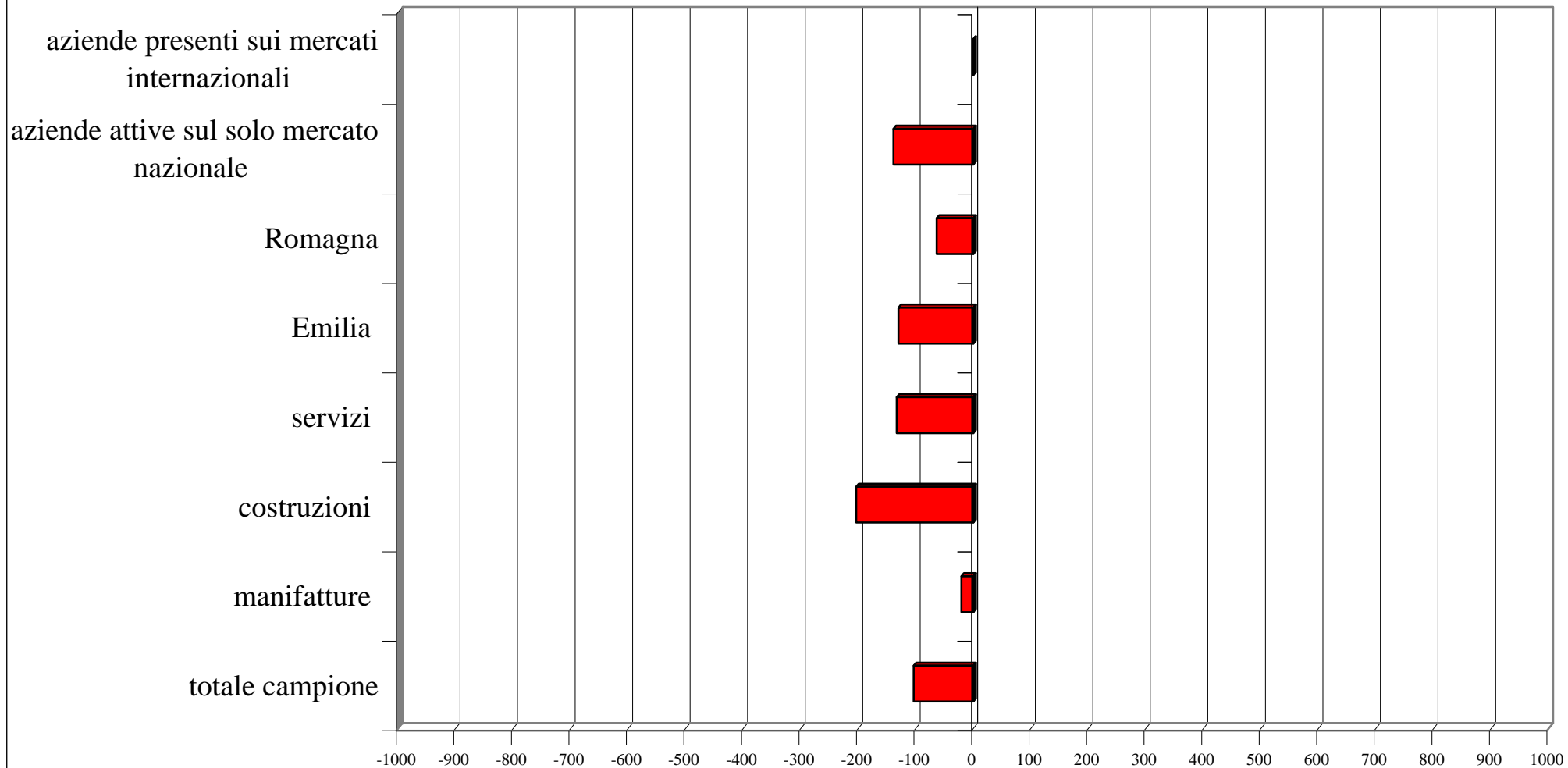
## Primo recupero dell'aumento dei costi





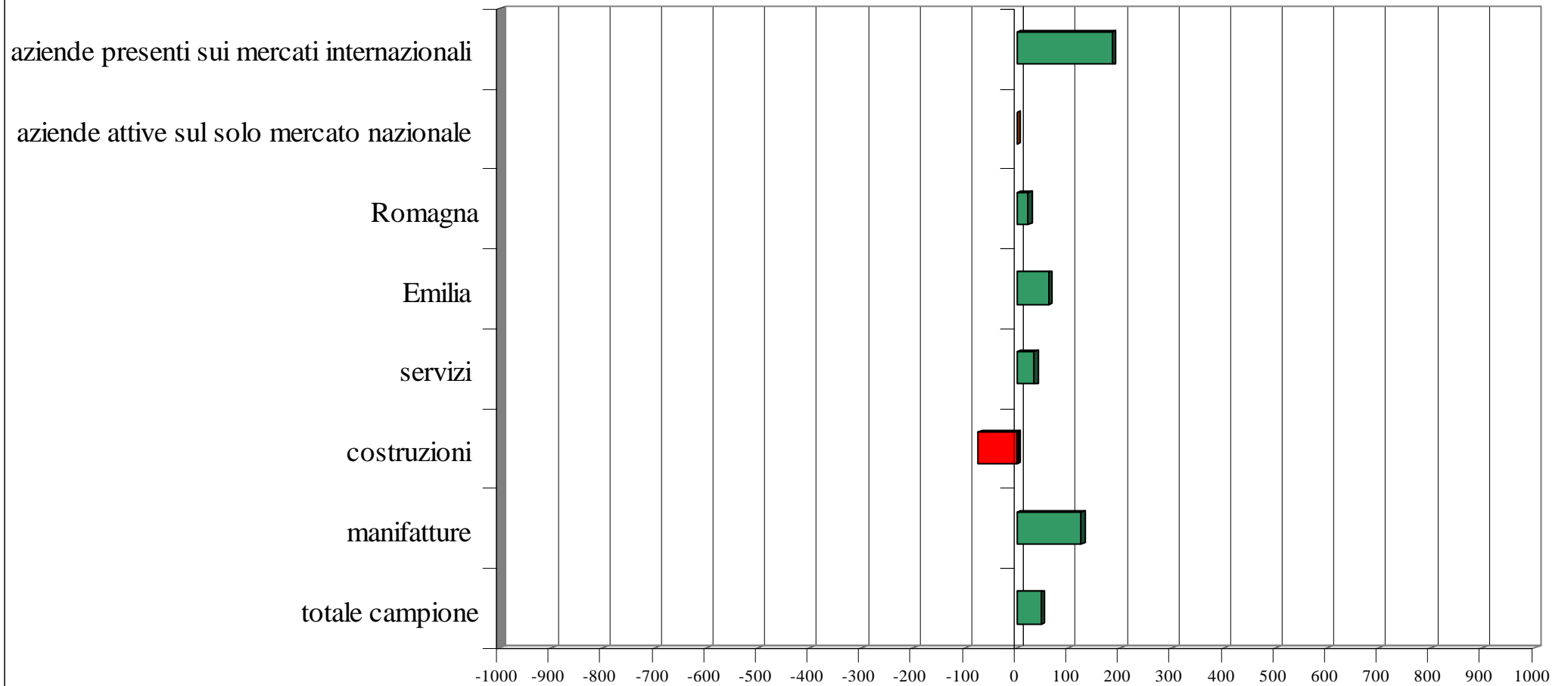
## Economia nazionale, tempi lunghi per un ritorno alla crescita

### Qual'è la Sua previsione sull'evoluzione dell'economia italiana nei prossimi 6 mesi?



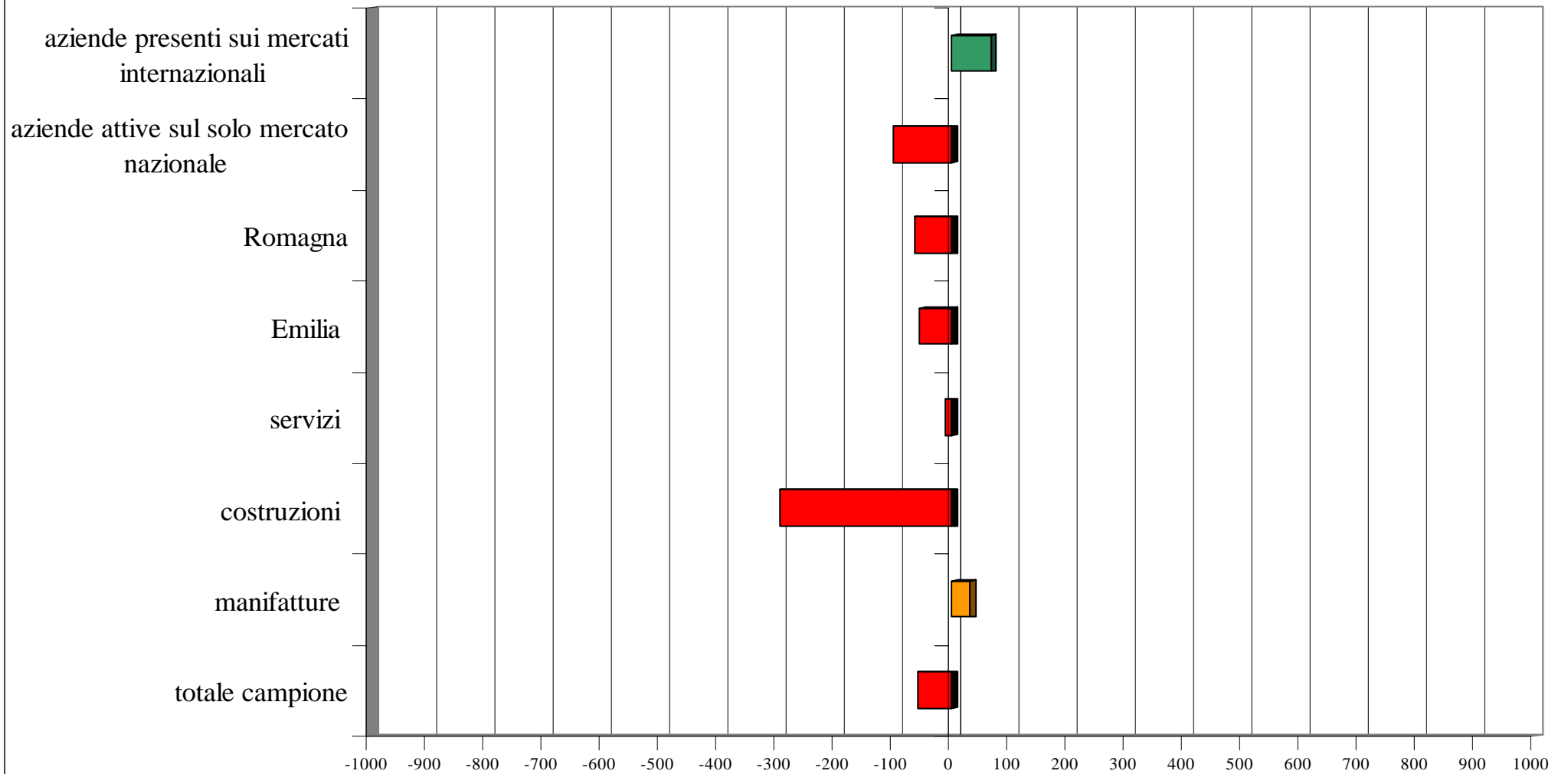
## Più favorevoli le prospettive per l'economia regionale

### Qual'è la Sua previsione sull'evoluzione dell'economia dell'Emilia Romagna nei prossimi 6 mesi?

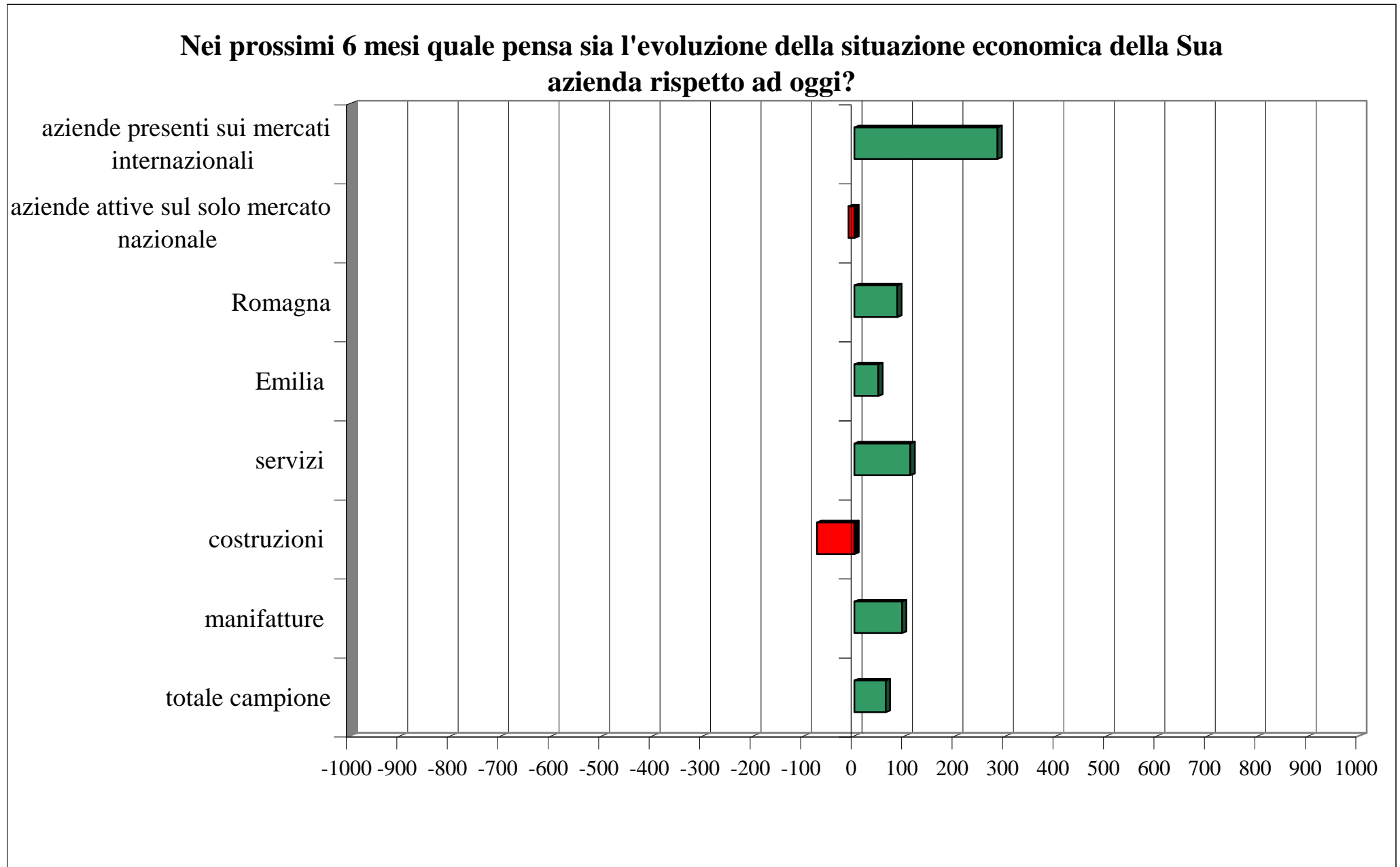


## Prospettive deboli ed incerte per il settore di attività, solo sui mercati internazionali prevale la fiducia

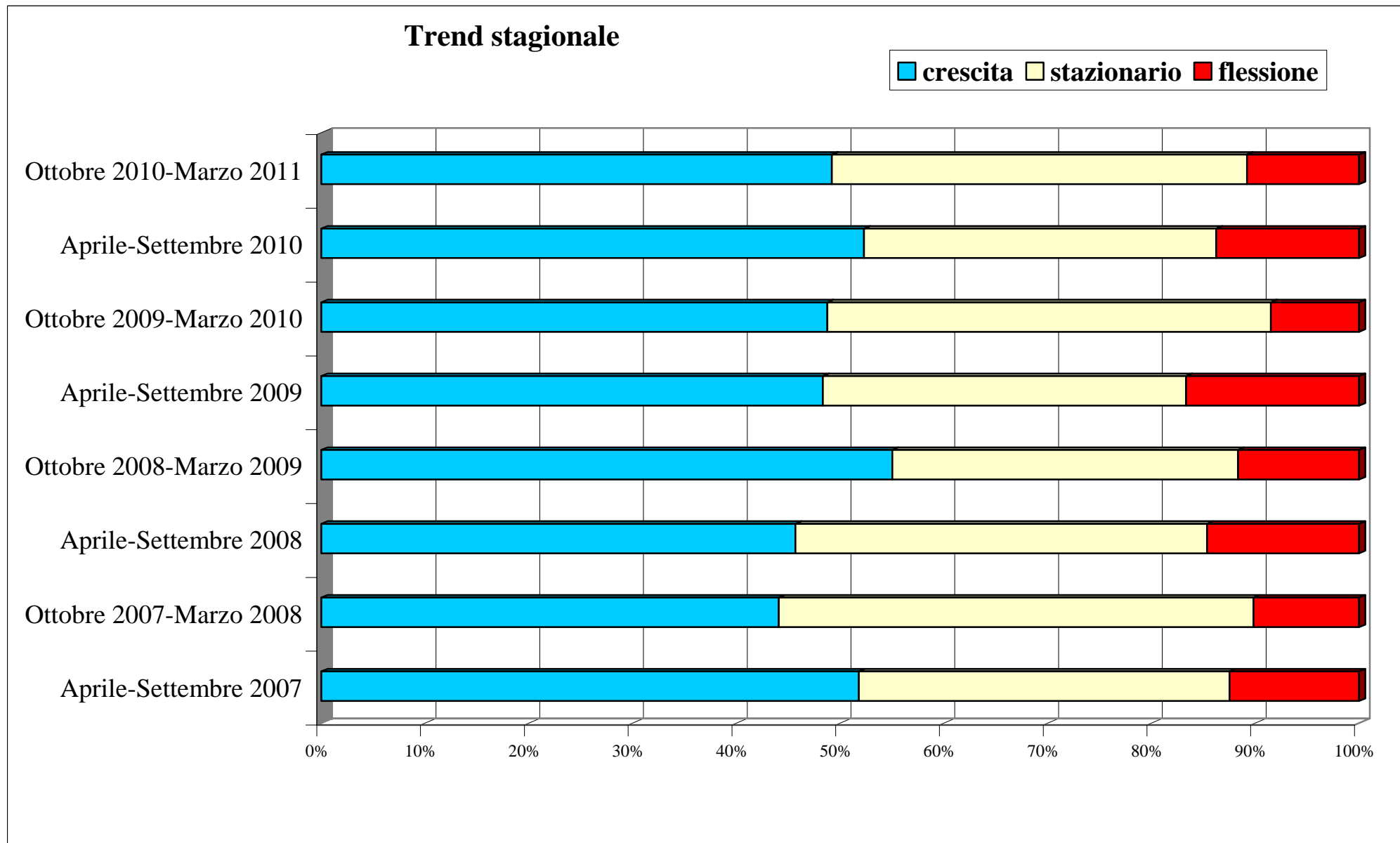
Nei prossimi 6 mesi Lei pensa che la situazione economica del settore in cui opera la Sua azienda migliorerà o peggiorerà?



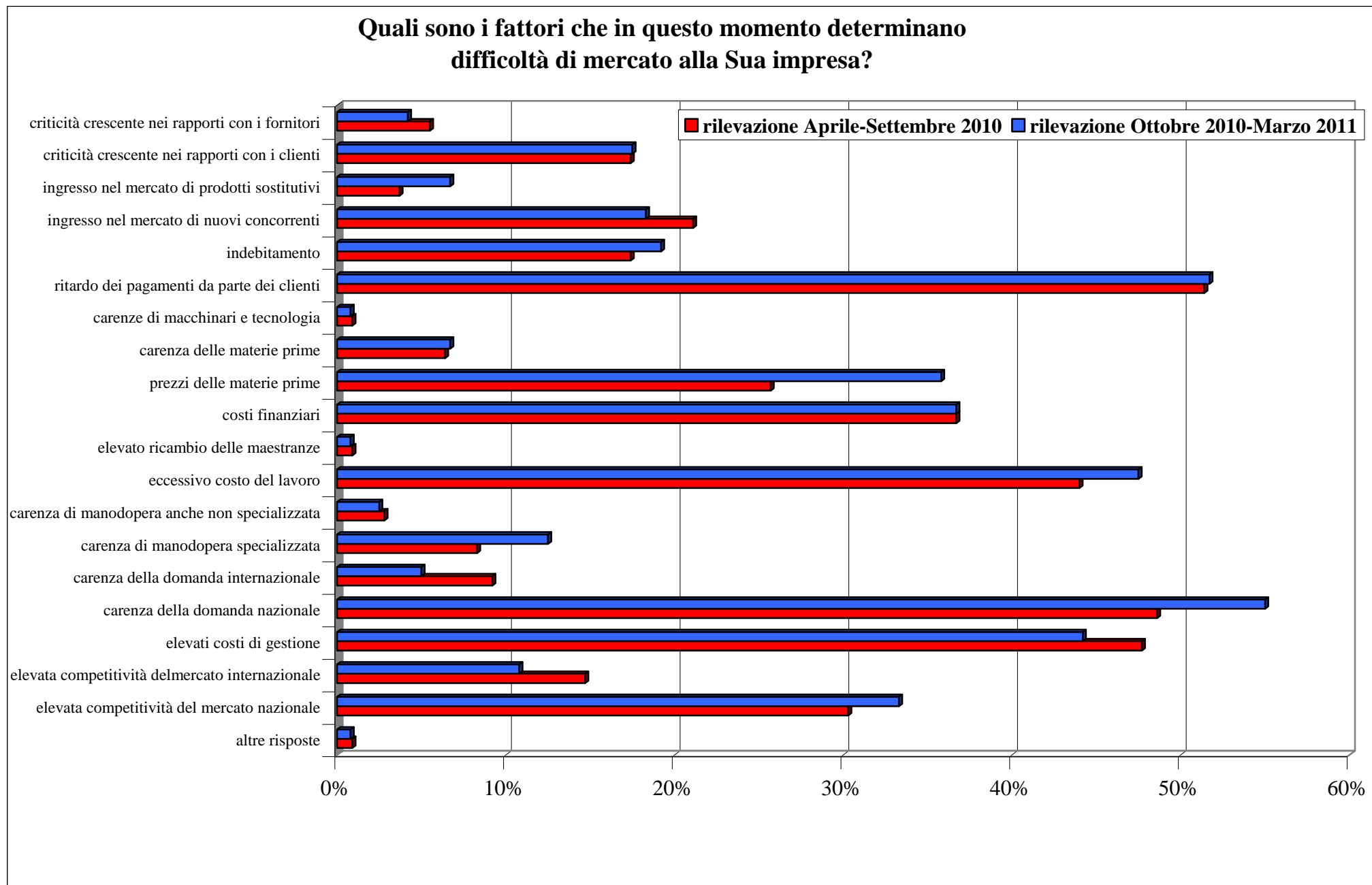
## Debole la fiducia in un recupero a livello della propria azienda per chi opera solo sul mercato interno



**Positivo il trend stagionale che corregge almeno in parte la pesantezza della situazione economica.**



## Fattori di difficoltà: predominati la scarsa domanda nazionale e i ritardi nei pagamenti da parte dei clienti

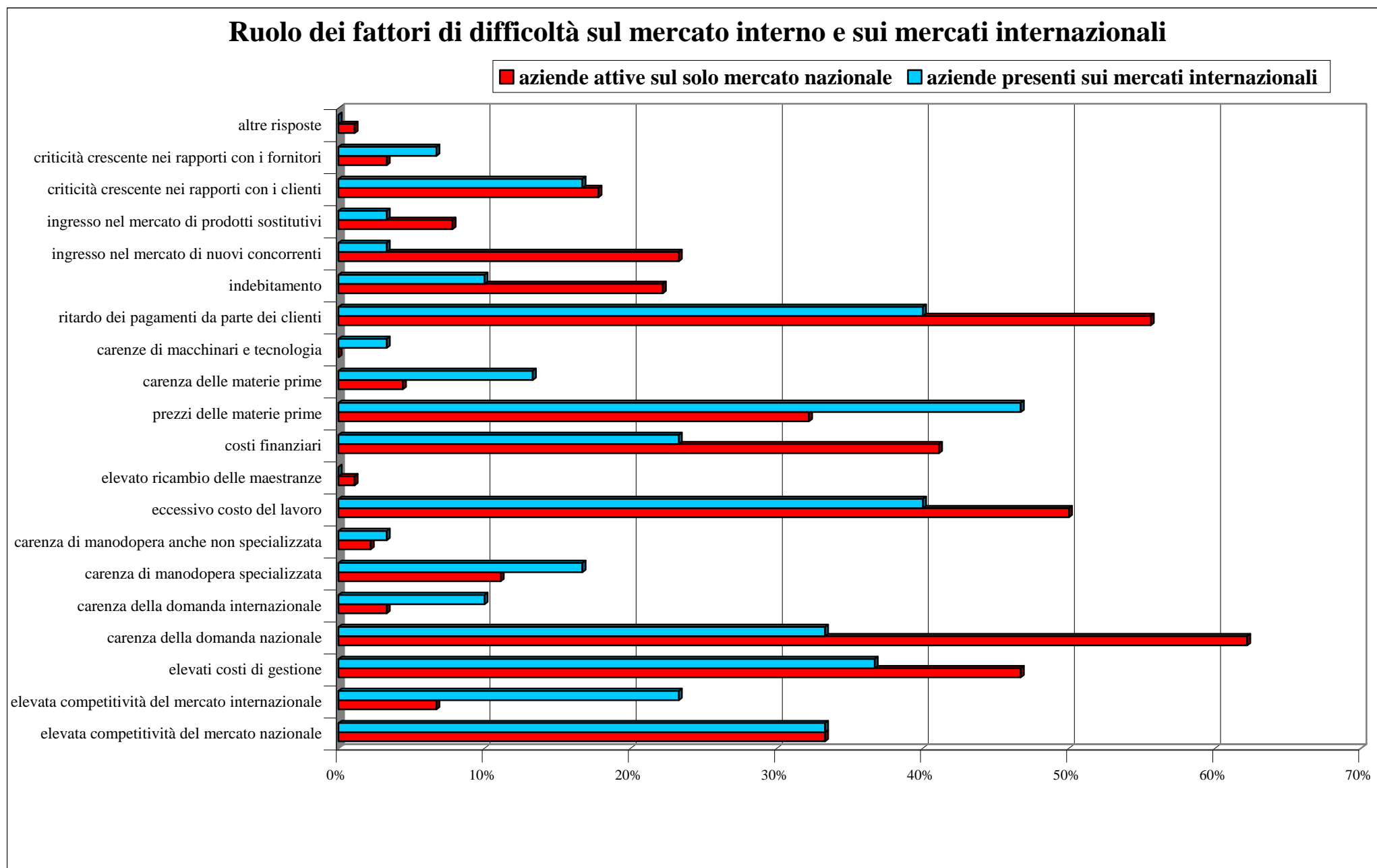


Il manifatturiero lamenta il ritardo dei pagamenti, i prezzi delle materie prime e la carenza della domanda nazionale

Le costruzioni lamentano la carenza della domanda nazionale (80%) e il ritardo dei pagamenti

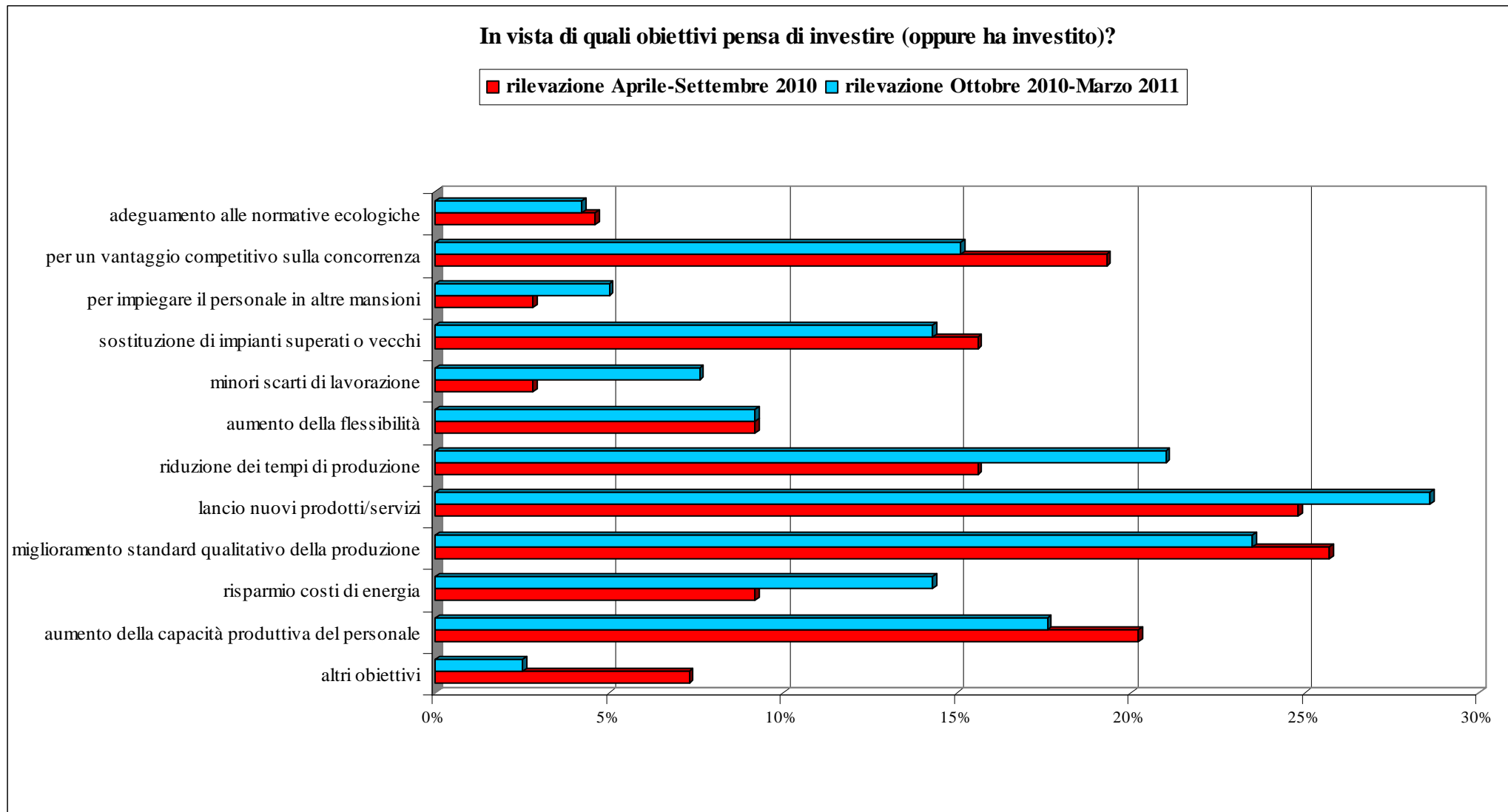
I servizi lamentano l'eccessivo costo del lavoro, gli elevati costi di gestione e il ritardo dei pagamenti

# I fattori di difficoltà si aggravano presso le aziende che operano sul solo mercato domestico





## Gli investimenti restano piatti, pur con una migliore disposizione per i prossimi mesi



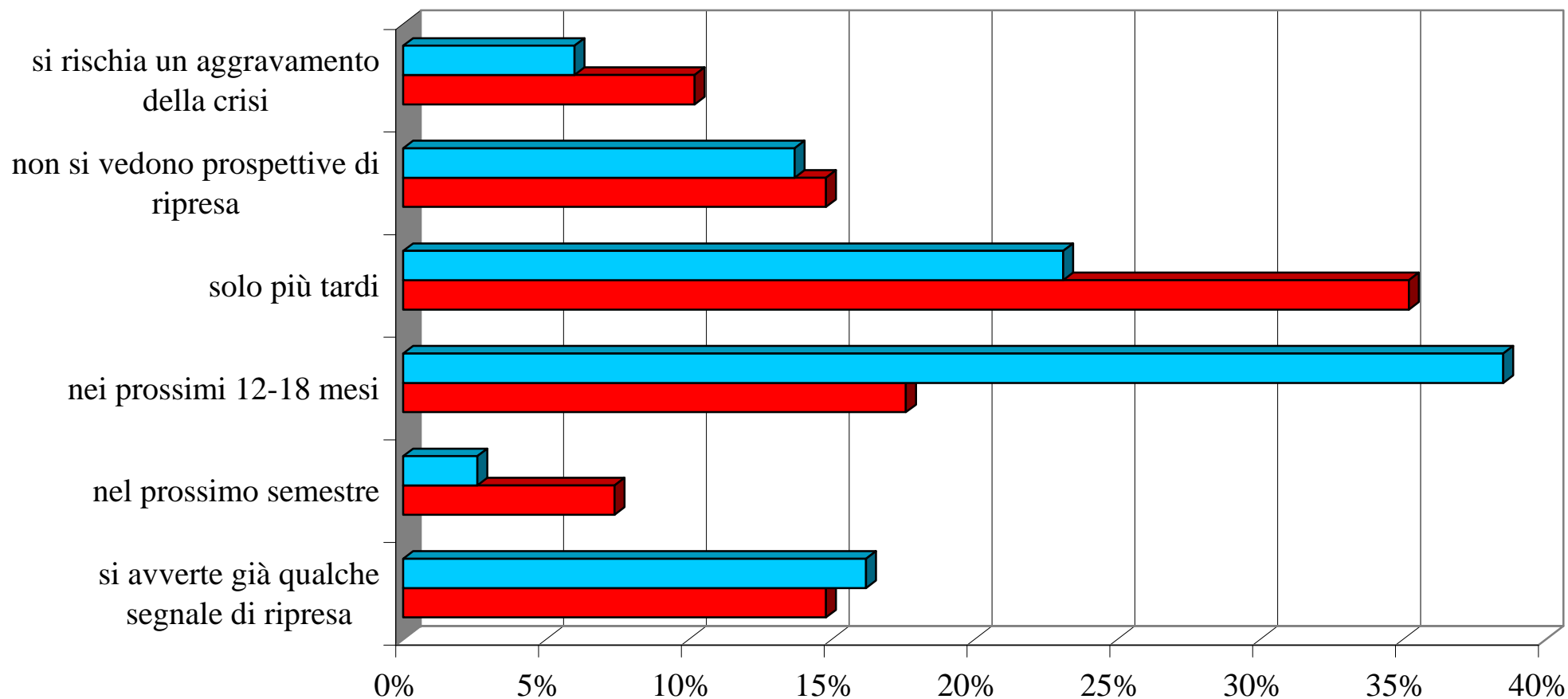
**Innovazione tecnologica-organizzativa e qualità, le macro aree dove si pensa ad investire**

**Le aziende che operano sui mercati esteri investono nell'innovazione di prodotto: *innovate or die***

## Ritorno alla crescita? Si attenua il pessimismo ma c'è da aspettare ancora 12-18 mesi

### Secondo lei quando si concretizzerà la ripresa dell'economia italiana?

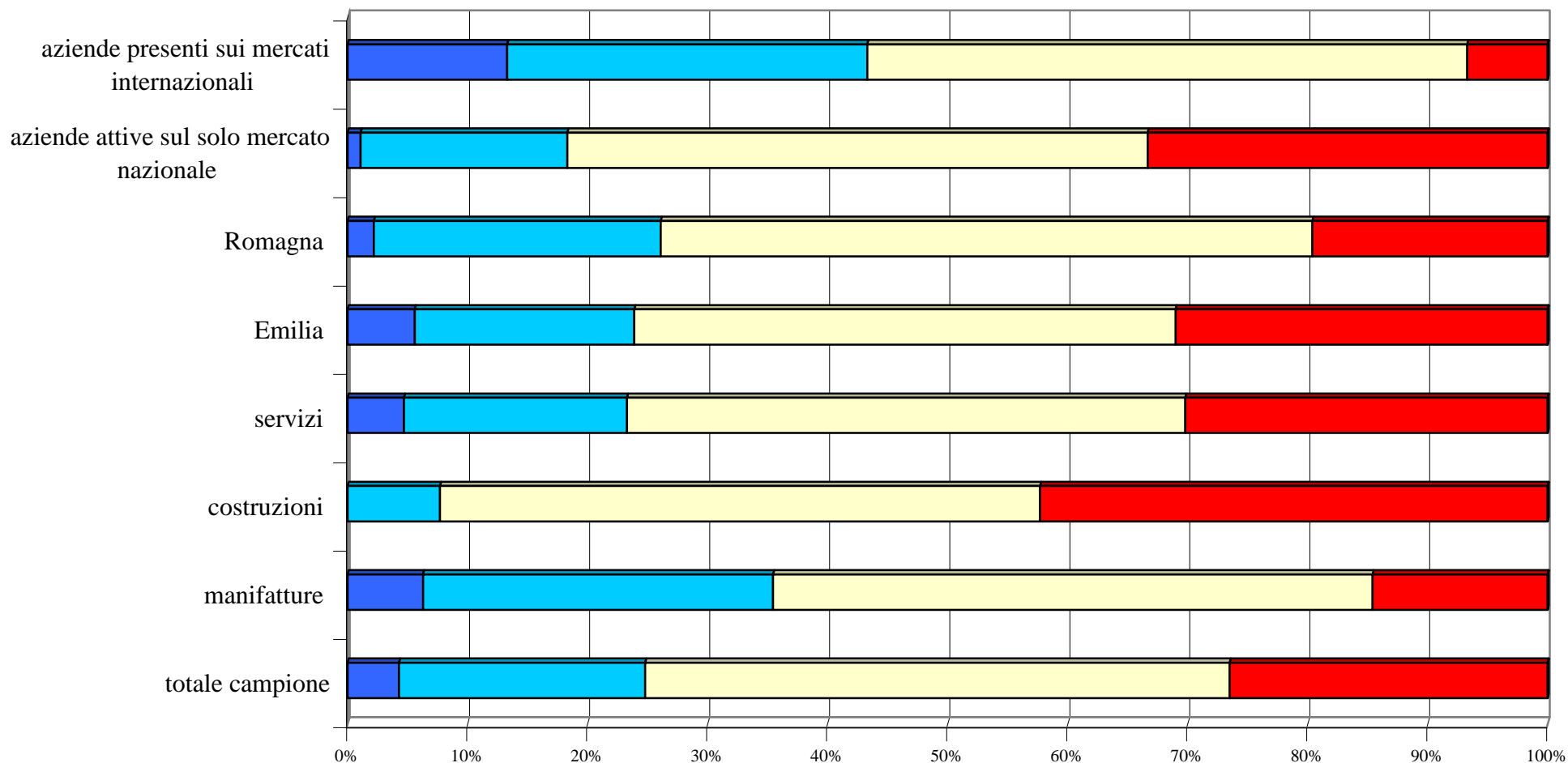
■ rilevazione Aprile-Settembre 2010 ■ rilevazione Ottobre 2010-Marzo 2011



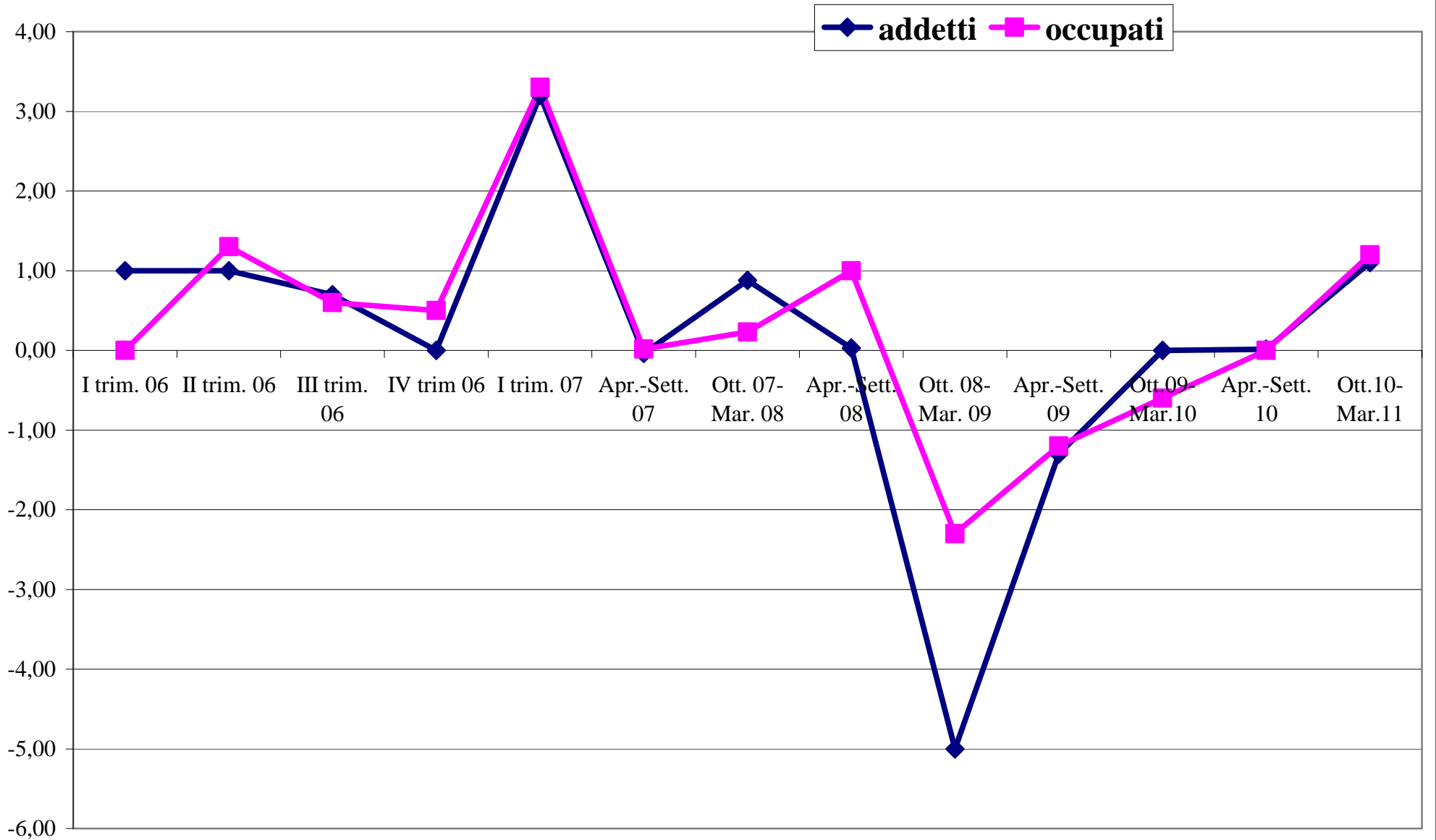
## Si manifestano alcuni segnali di ripresa, ma sono “schizofrenici” e discontinui

**Nel suo ruolo di imprenditore lei ha avuto modo di avvertire qualche segnale di un ritorno alla crescita dell'attività?**

■ diversi segnali ■ alcuni segnali ■ pochi segnali ■ nessun segnale



## Evoluzione del numero degli addetti e degli occupati



## Il peso dell'export: ha recuperato posizioni raggiungendo quota 31% (anche se molto sotto il 44% del 2008)

