

TrendER
Osservatorio sulla micro e piccola impresa in
Emilia-Romagna

Presentazione dei dati congiunturali

SECONDO SEMESTRE 2014

Marco Ricci

Istat – responsabile sede per l'Emilia-Romagna

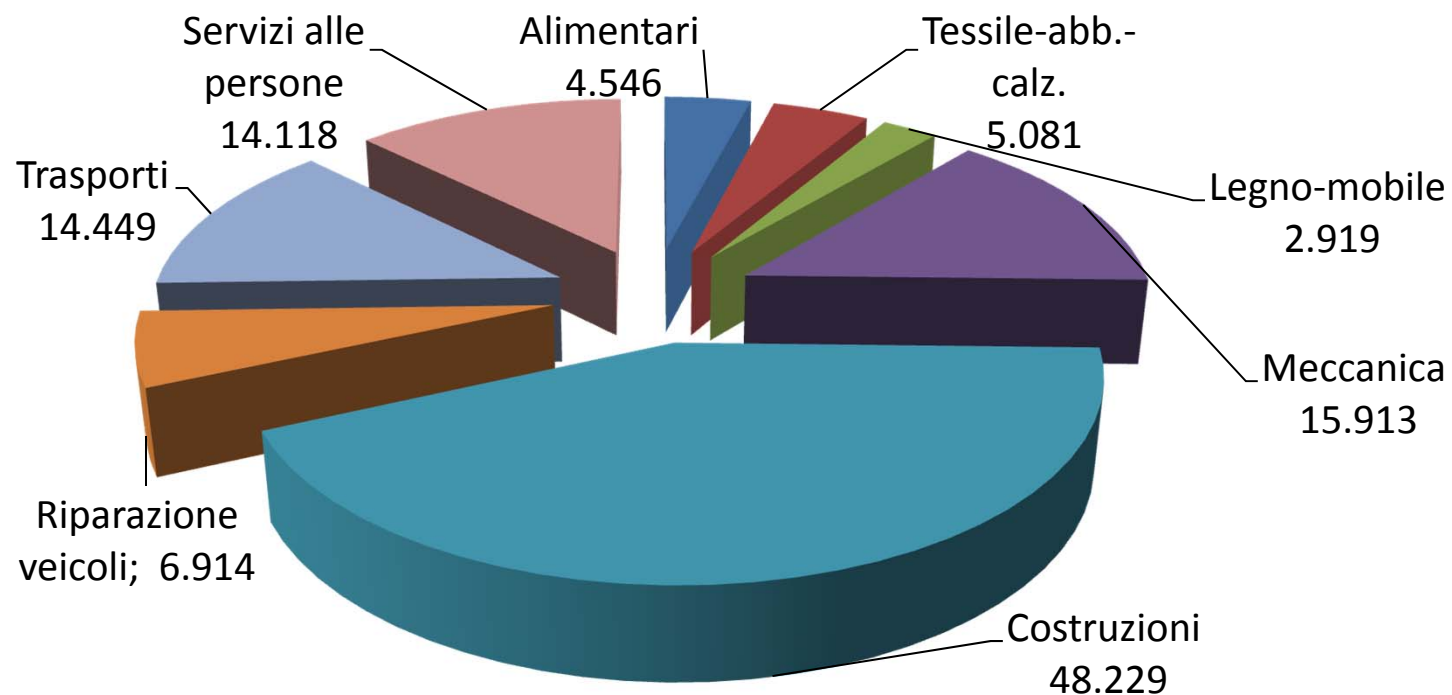
Bologna 4 giugno 2015

Le micro e piccole imprese in Emilia-Romagna

Nel corso del 2012 su 378 mila imprese attive dell'Emilia-Romagna 370 mila hanno meno di 20 addetti; esse occupano il 53,8% degli addetti delle imprese

(fonte Istat: Registro Statistico delle Imprese Attive (ASIA) – Anno 2012)

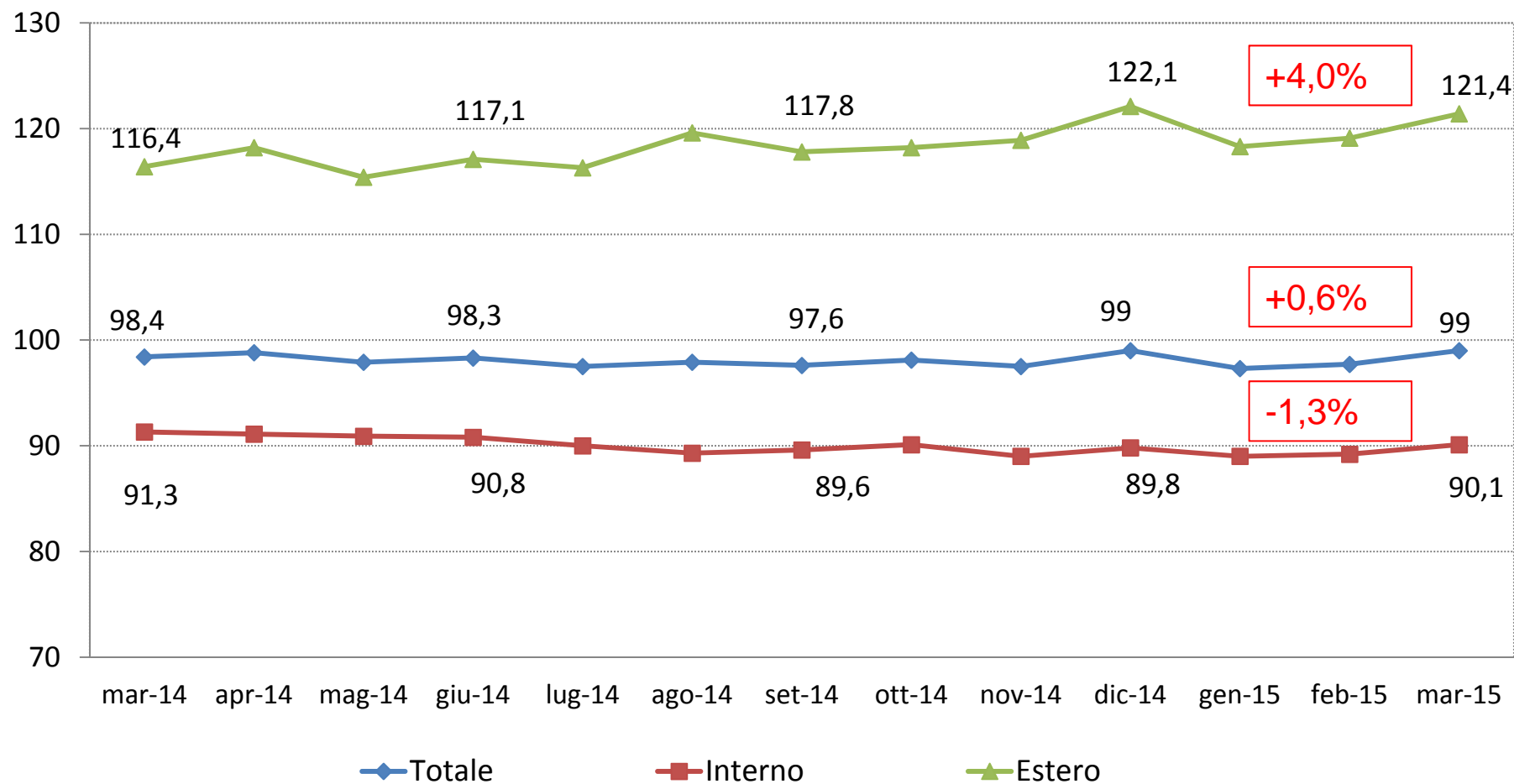
L'Osservatorio TrendER si concentra su otto settori, per un totale di 112 mila imprese con 1-19 addetti:



La congiuntura a livello nazionale

FATTURATO INDUSTRIALE

Fatturato industriale. ITALIA. Marzo 2014 - Marzo 2015
Indici mensili destagionalizzati (N.I. 2010=100)

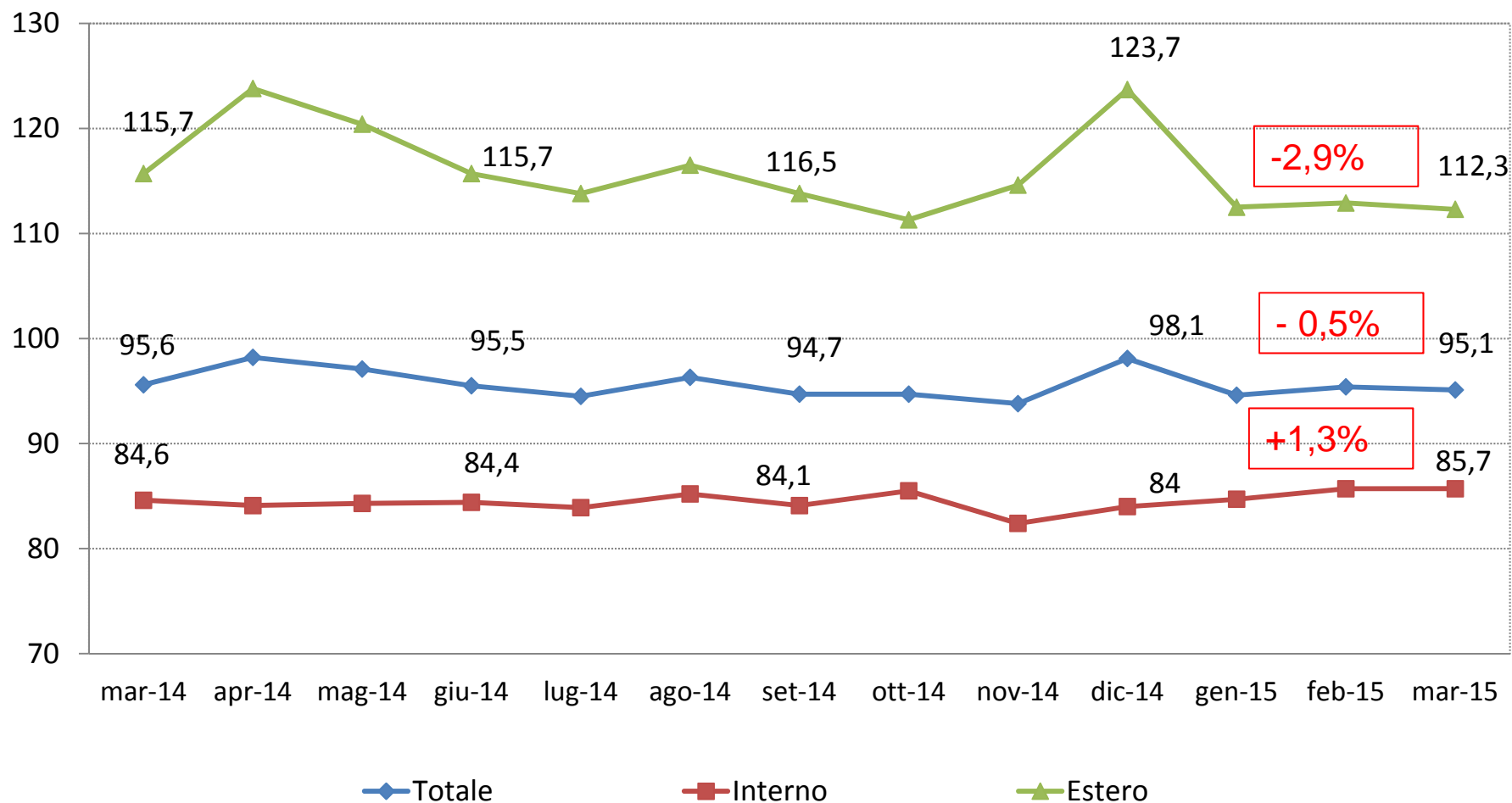


Fonte: Istat, Rilevazione sul fatturato e gli ordinativi dell'industria.

La congiuntura a livello nazionale

ORDINATIVI DELL'INDUSTRIA

Ordinativi dell'industria. ITALIA. Marzo 2014 – Marzo 2015
Indici mensili destagionalizzati (N.I. 2010=100)

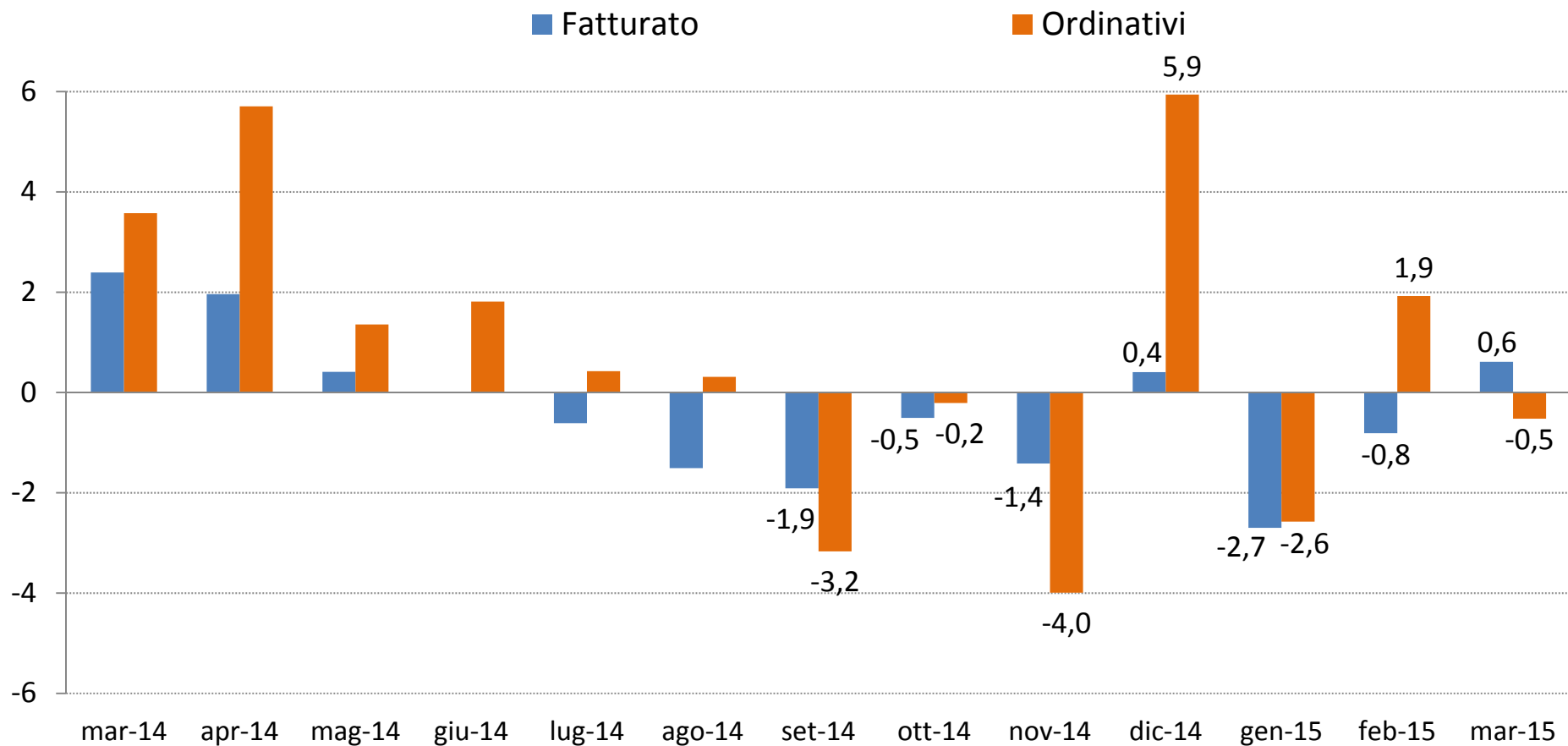


Fonte: Istat, Rilevazione sul fatturato e gli ordinativi dell'industria.

La congiuntura a livello nazionale

FATTURATO E ORDINATIVI A CONFRONTO

Andamento tendenziale del fatturato e degli ordinativi dell'industria. ITALIA.
Marzo 2014 - Marzo 2015 (var. % annuali)

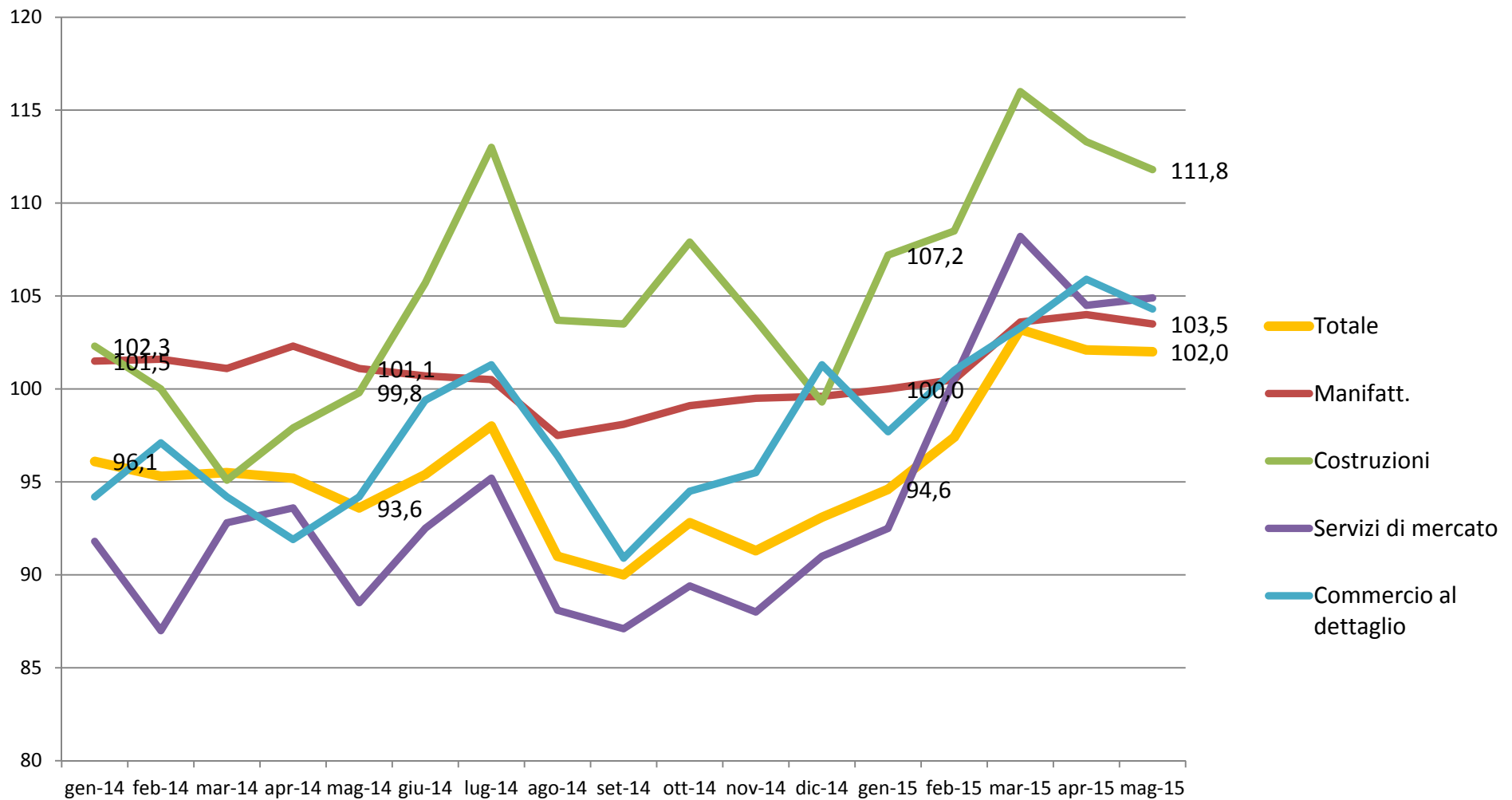


Fonte: Istat, Rilevazione sul fatturato e gli ordinativi dell'industria

La congiuntura a livello nazionale

IL CLIMA DI FIDUCIA DELLE IMPRESE

(Gennaio 2014 - maggio 2015 - indici destagionalizzati base 2005 = 100)



Fonte: Istat, Indagine sul clima di fiducia delle imprese

LE PROSPETTIVE PER L'ECONOMIA ITALIANA 2015 E 2016

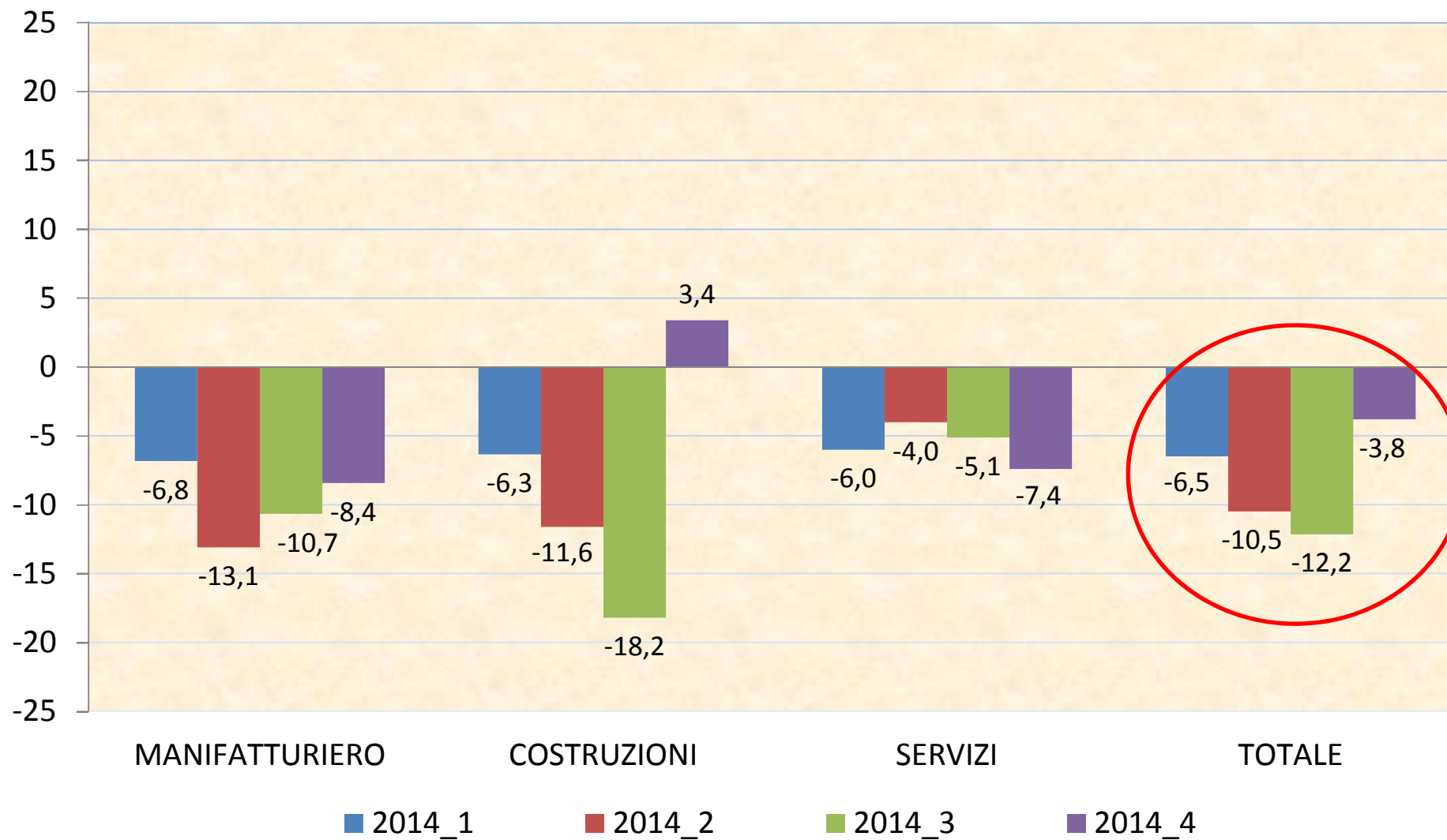
	2014	2015	2016
Prodotto interno lordo	-0,4	0,7	1,2
Contributi alla crescita del PIL			
Domanda interna (al netto var. delle scorte)	-0,6	0,3	0,8
Domanda estera netta	0,3	0,4	0,4
Variazione delle scorte	-0,1	-0,0	0,0
Esportazioni di beni e servizi fob	2,7	3,7	4,6
Domanda interna incluse le scorte	-0,7	0,3	0,8
<i>Spesa delle famiglie residenti</i>	0,3	0,5	0,7
<i>Spesa delle AP e ISP</i>	-0,5	-0,8	-0,5
<i>Investimenti fissi lordi</i>	-3,3	1,2	2,5
Tasso di disoccupazione	12,7	12,5	12,0



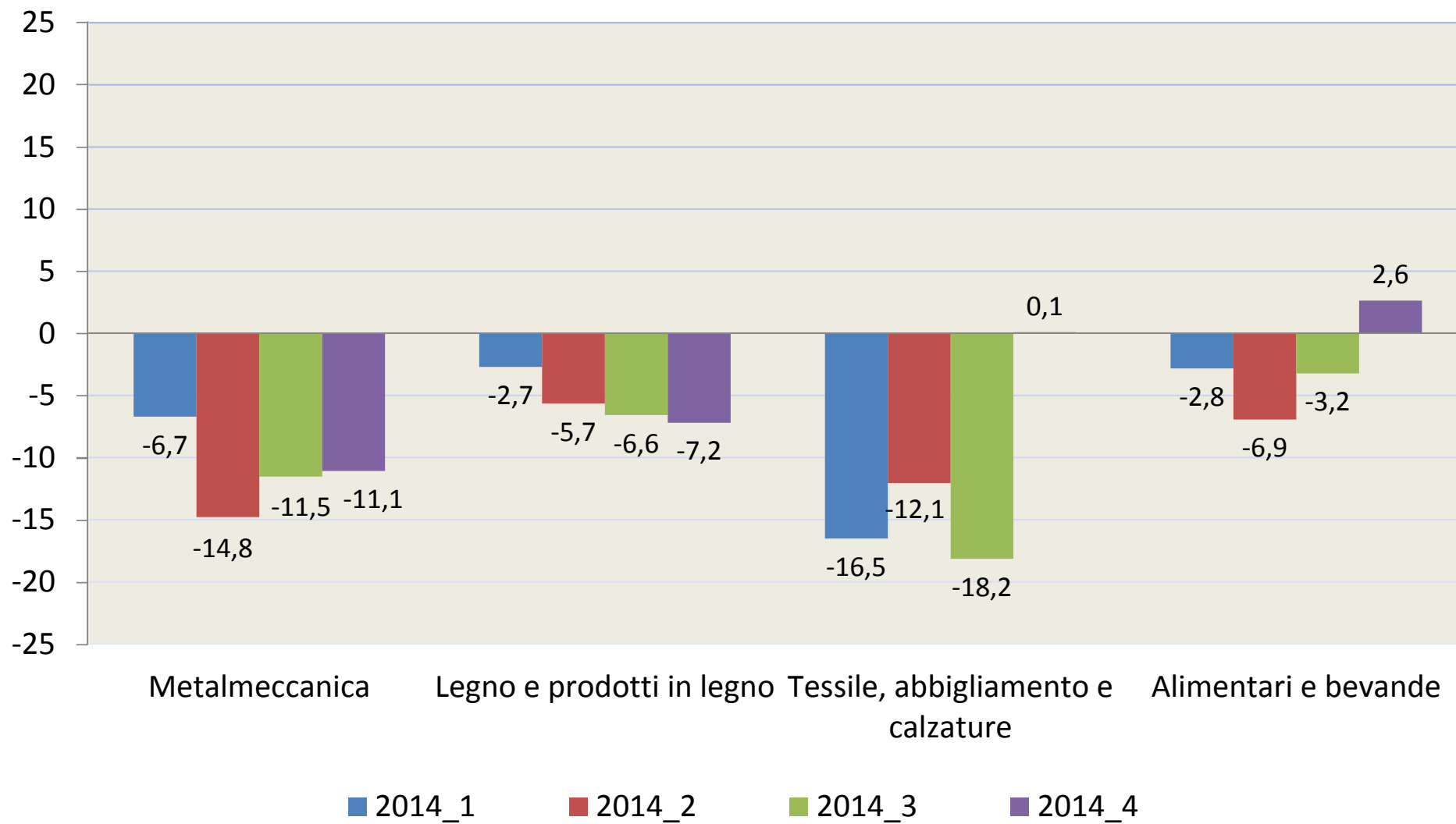
**GLI ULTIMI RISULTATI DI TREND-ER
SULLA MICRO E PICCOLA IMPRESA
1-19 ADDETTI**

Fatturato totale per macrosettore

I trimestre 2014 – IV trimestre 2014 (variazioni % tendenziali)

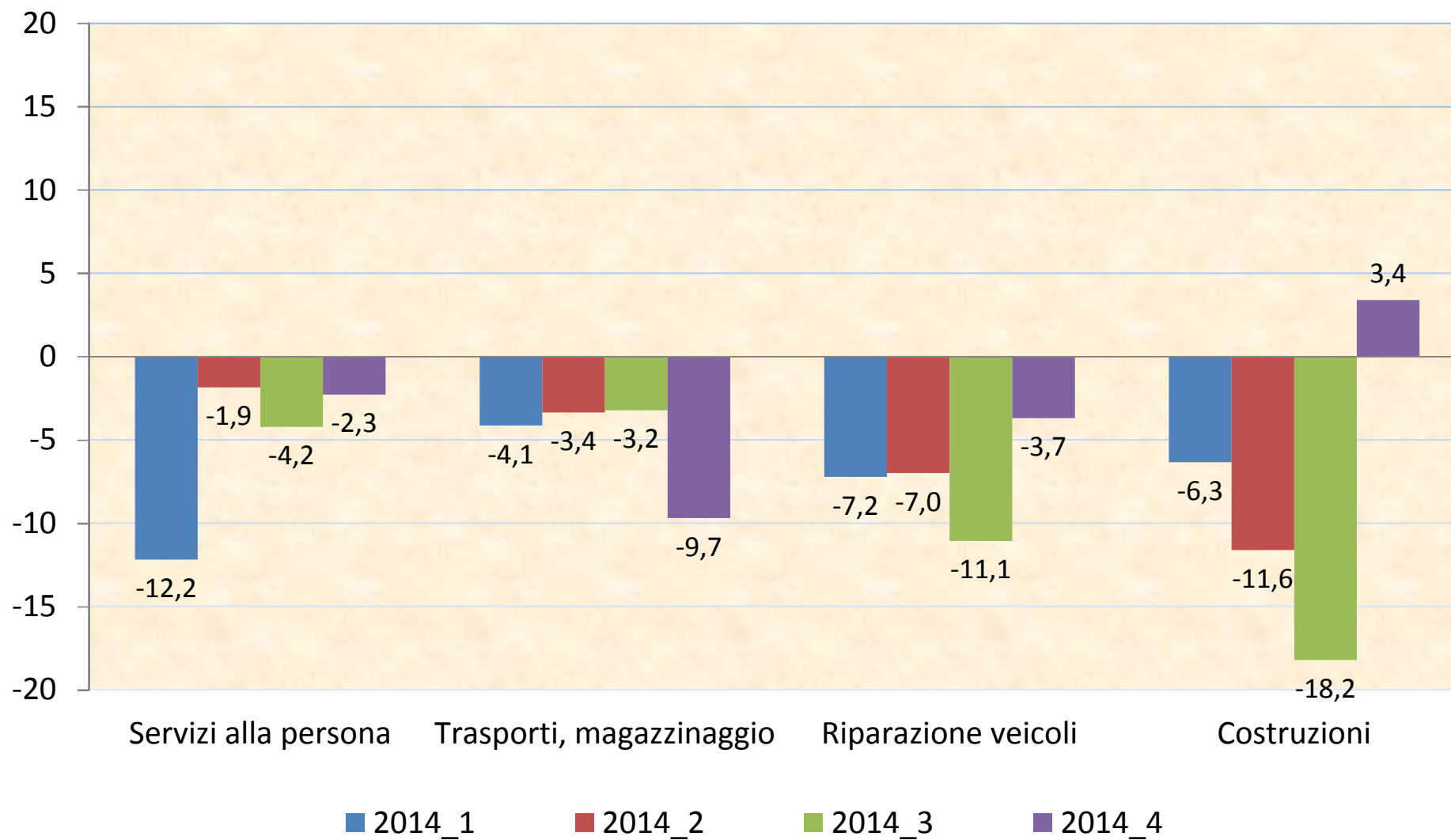


Fatturato nei settori manifatturieri I-IV trimestre 2014 (variazioni % tendenziali)



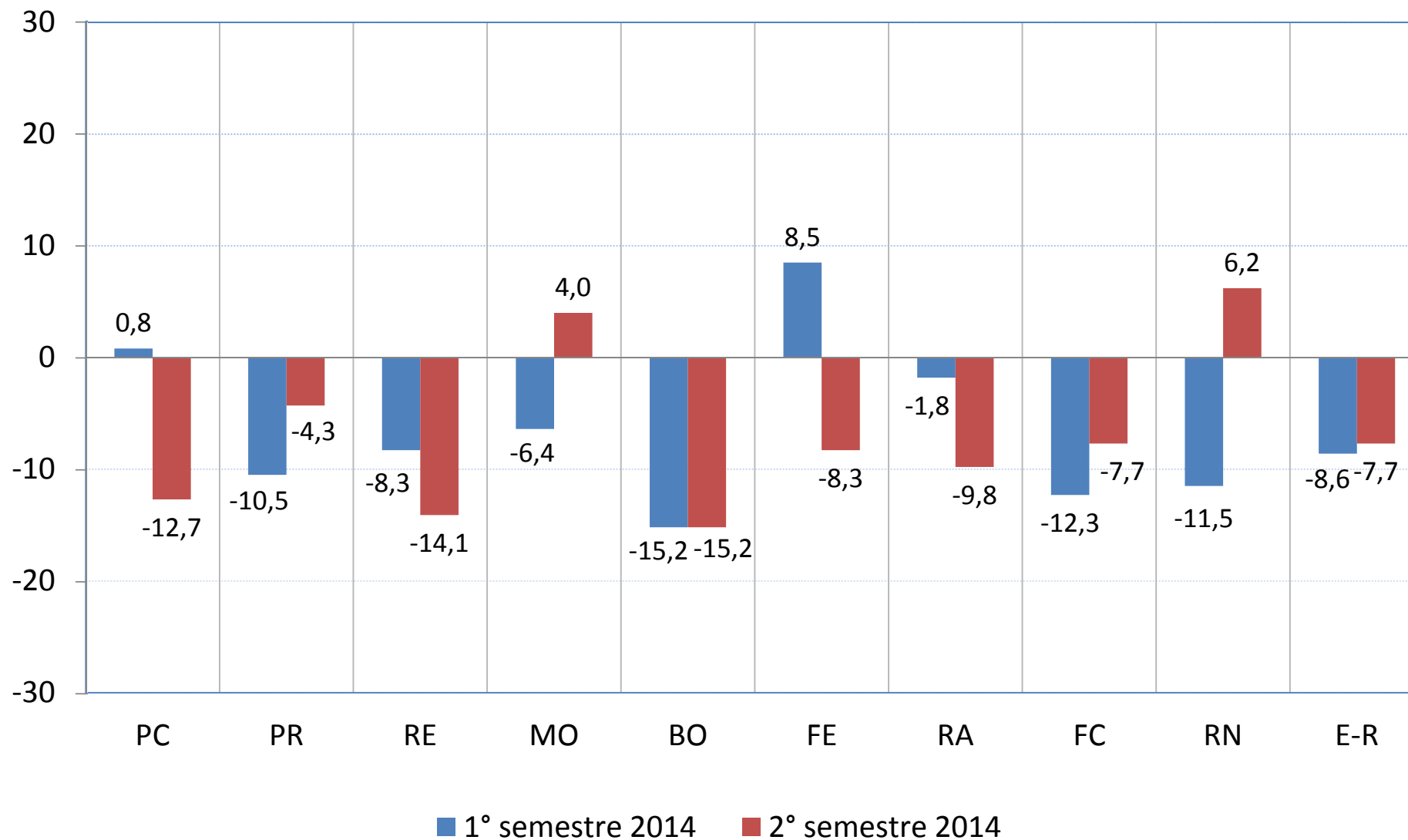
Fatturato nei servizi

I-IV trimestre 2014 (variazioni % tendenziali)

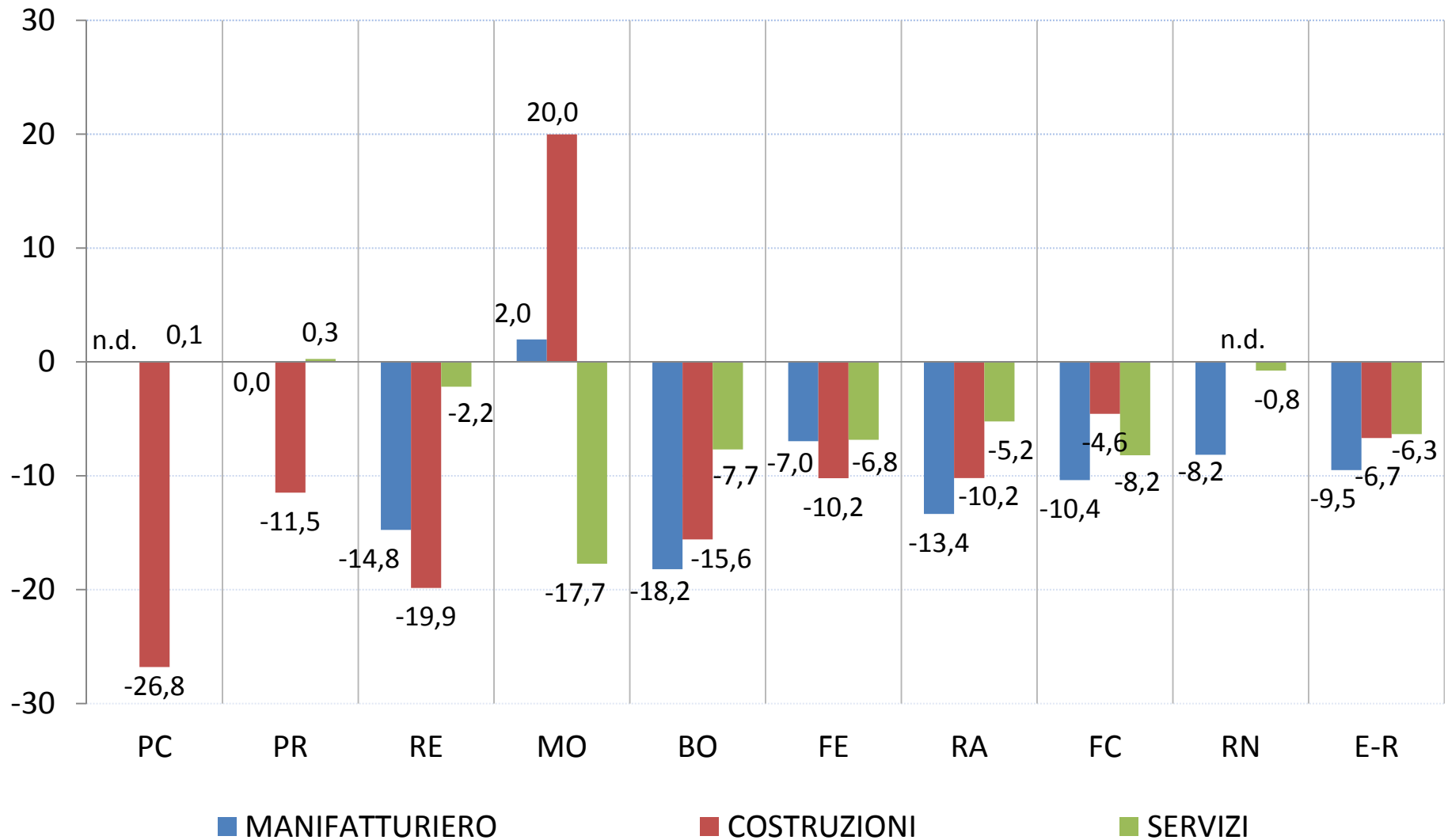


Fatturato totale nelle province

I-II semestre 2014 (variazioni % tendenziali)

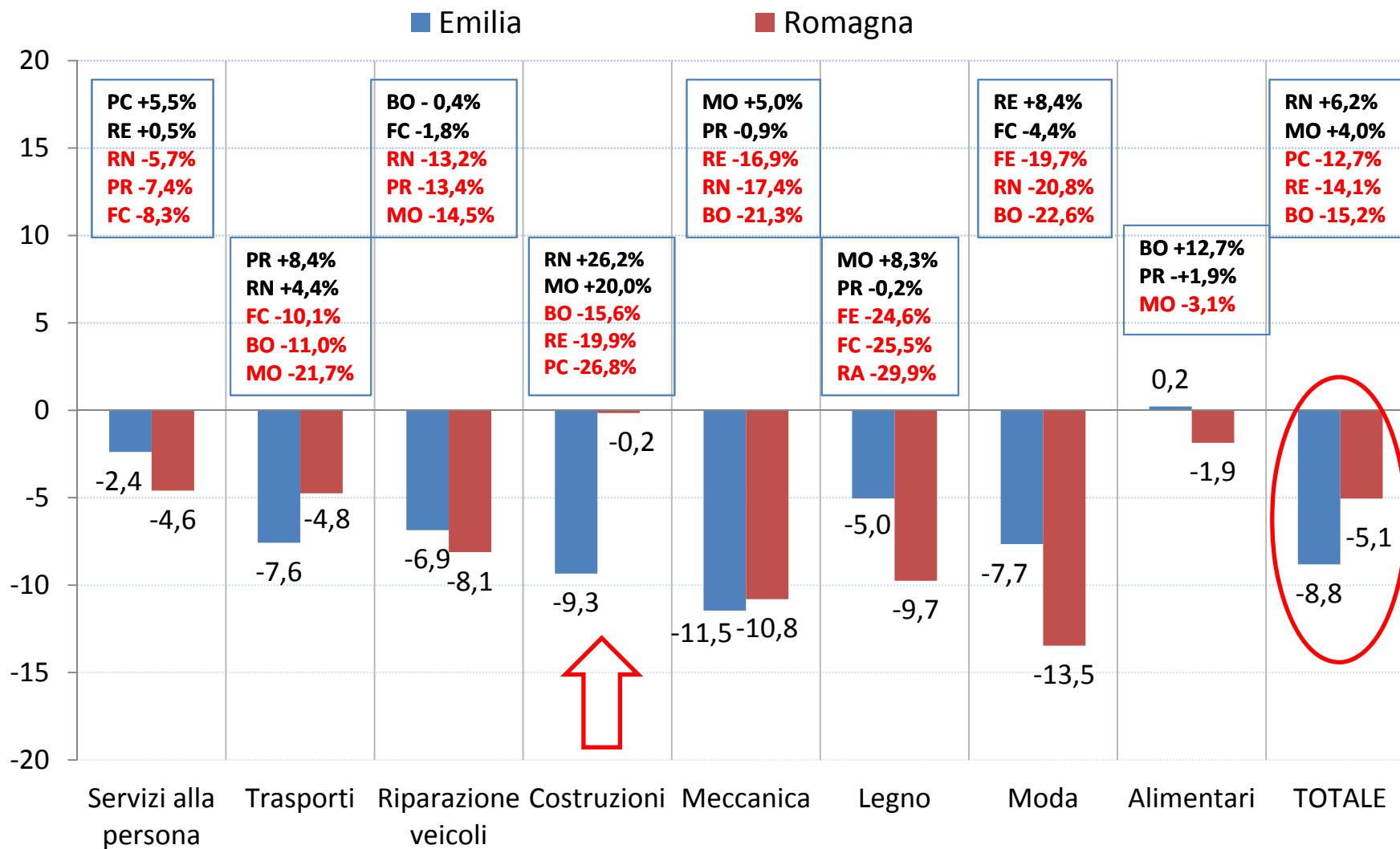


Fatturato nelle province nel II semestre 2014 per settore (variazioni % tendenziali)

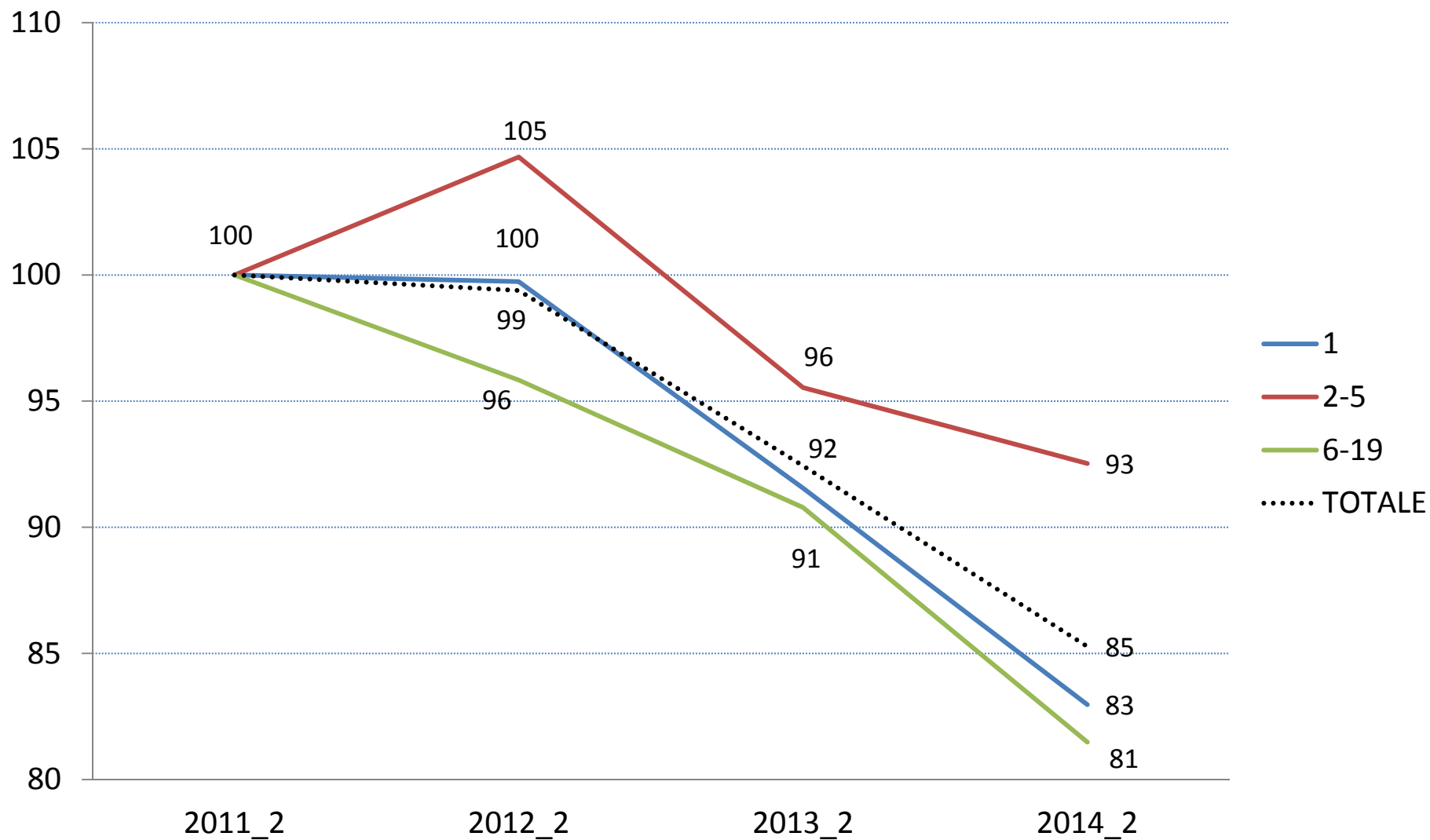


Fatturato totale per settore e area geografica

2° semestre 2014 (variazioni % tendenziali)

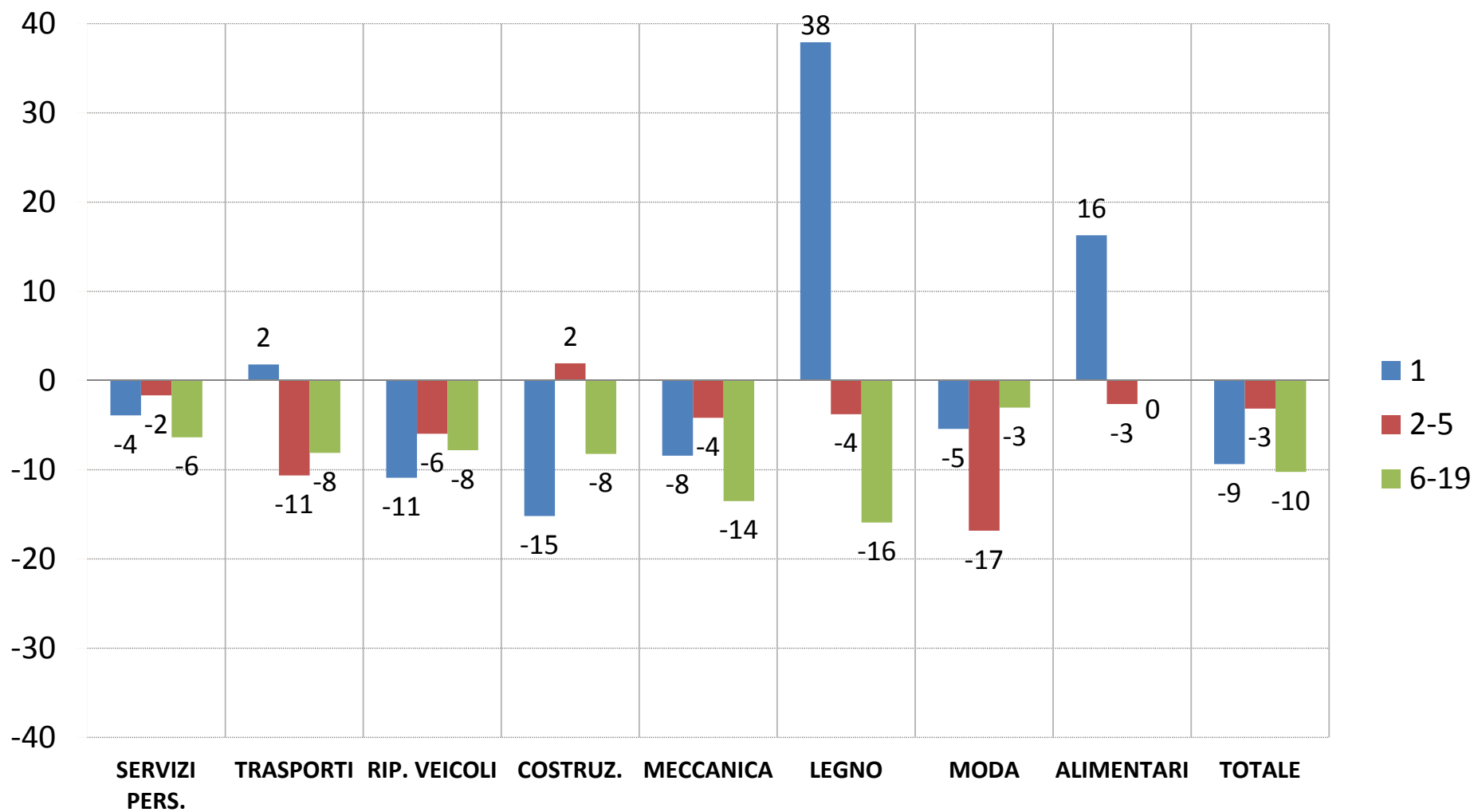


La traiettoria del fatturato per classi dimensionali nel secondo semestre di ogni anno (numeri indice)

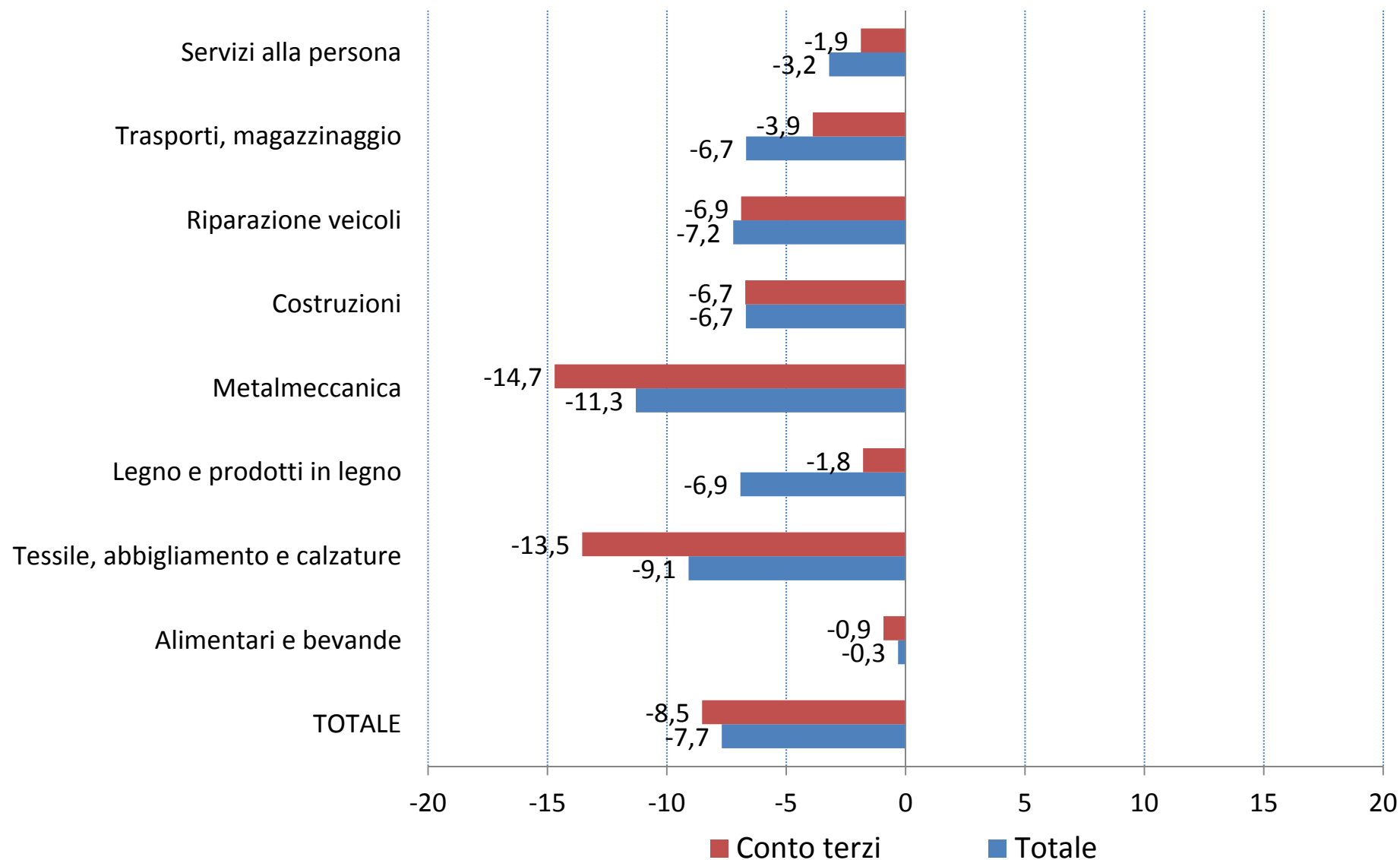


Il fatturato per settore e classi dimensionali

Secondo semestre 2014 (variazioni % tendenziali)

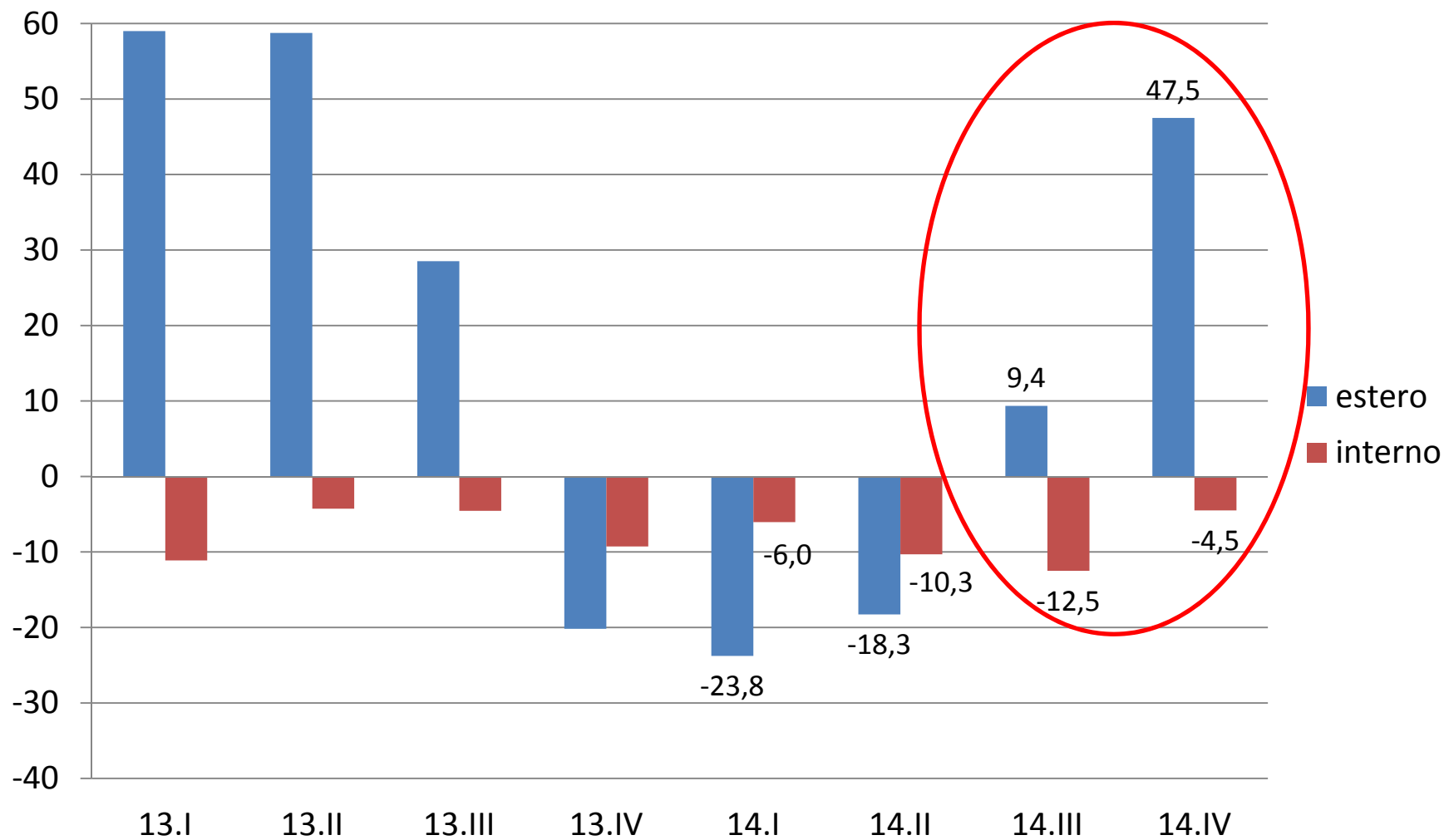


Fatturato conto terzi e fatturato totale per settore 2° semestre 2014 (variazioni % tendenziali)



Fatturato estero e fatturato totale

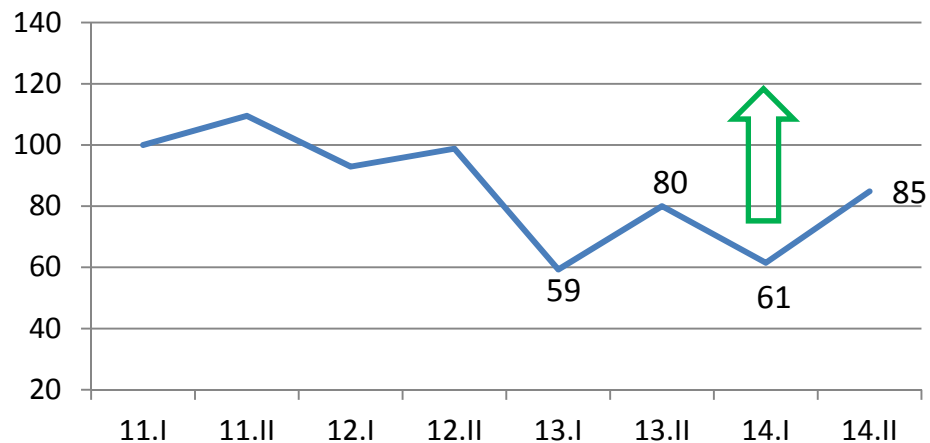
I trimestre 2013 – IV trimestre 2014 (variazioni % tendenziali)



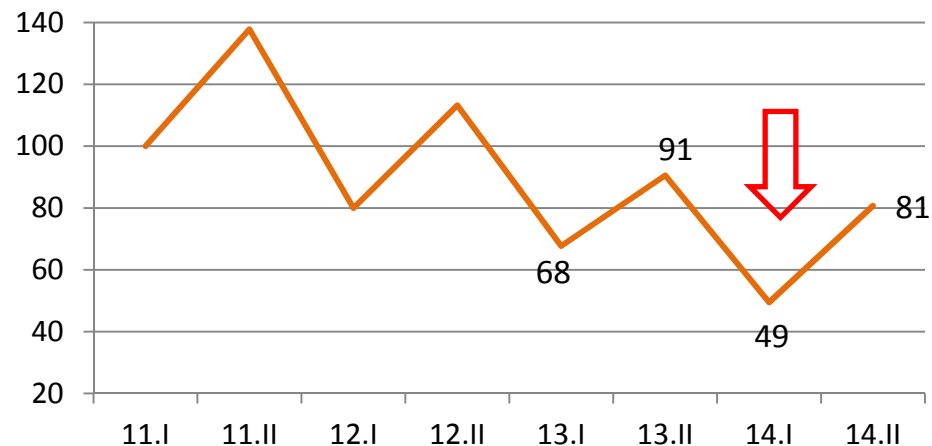
L'andamento degli investimenti

1° semestre 2011 – 2° semestre 2014 (N.I. 1° sem. 2011 = 100)

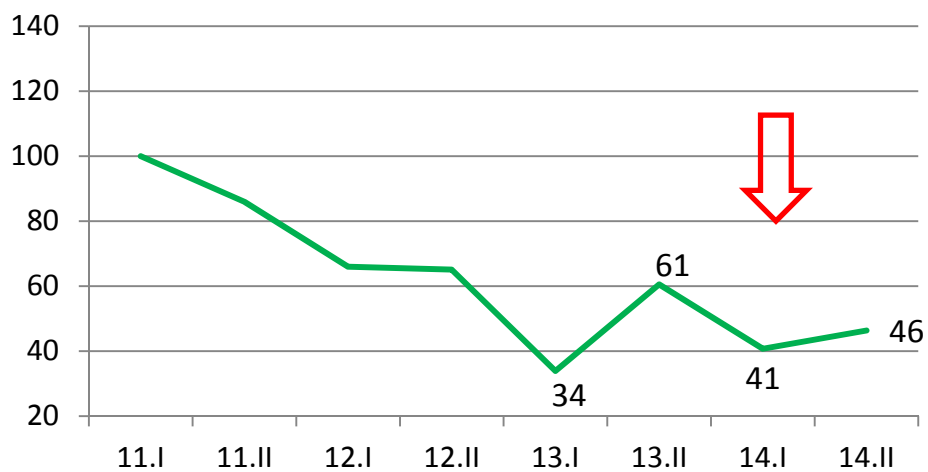
MANIFATTURIERO



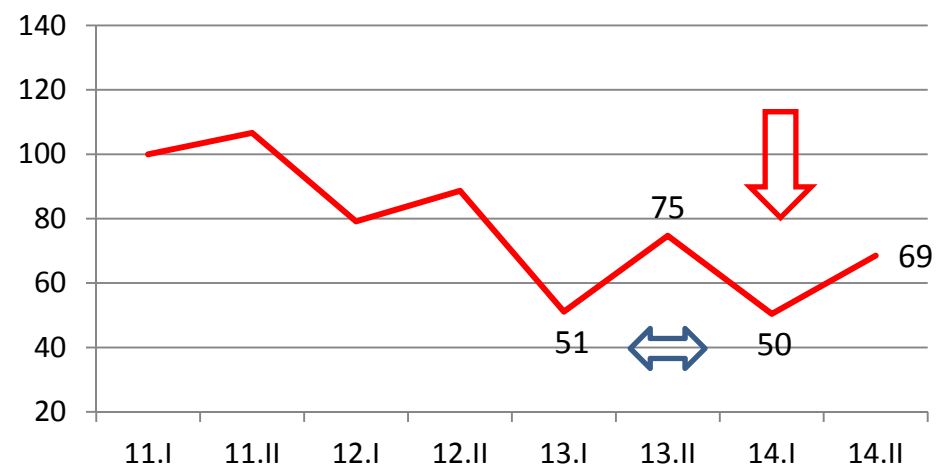
COSTRUZIONI



SERVIZI

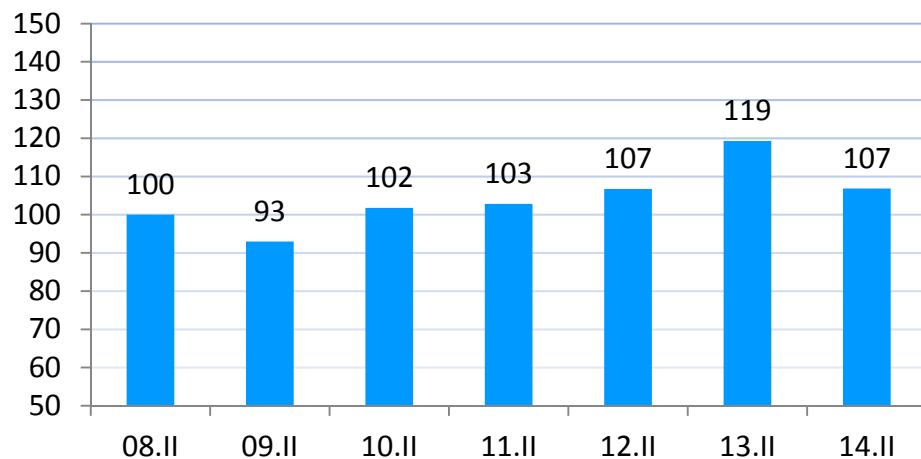


TOTALE

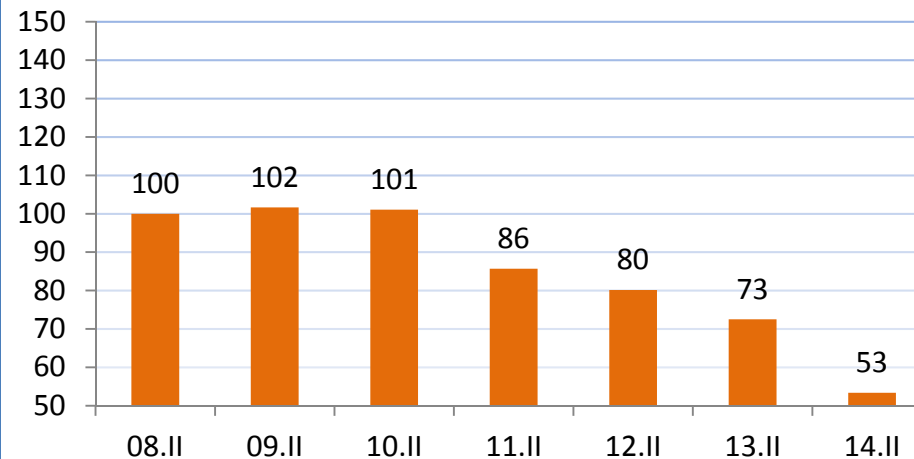


L'andamento delle spese per retribuzioni nel 2° semestre di ogni anno - dal 2008 al 2014 (N.I. 2008_2=100)

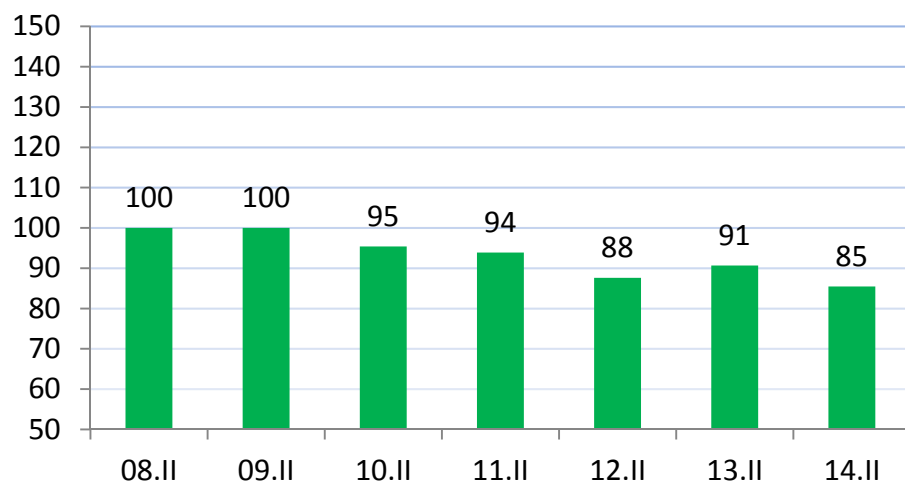
MANIFATTURIERO



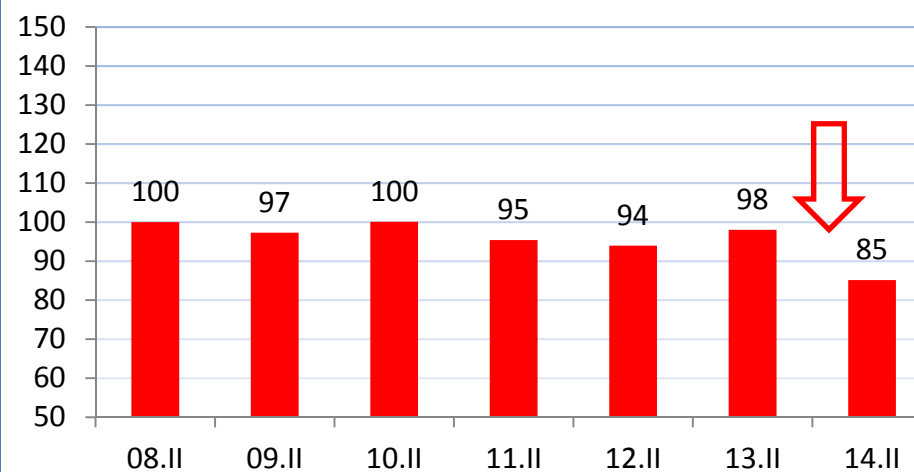
COSTRUZIONI



SERVIZI



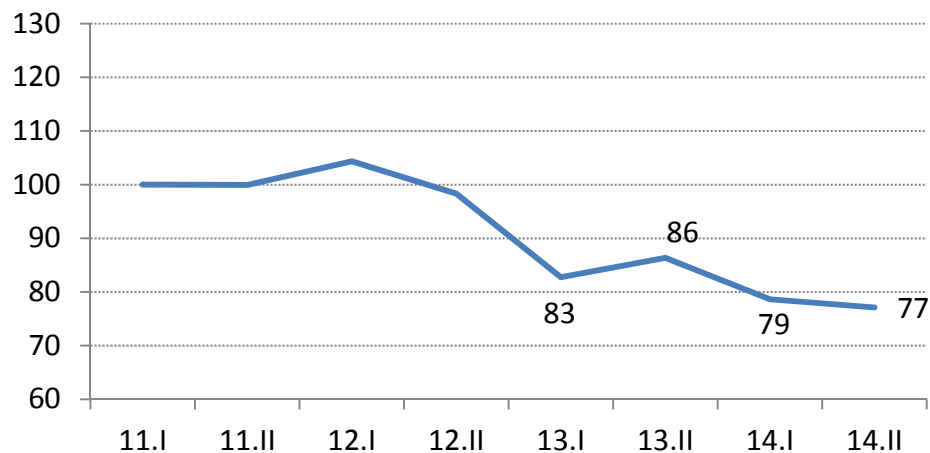
TOTALE



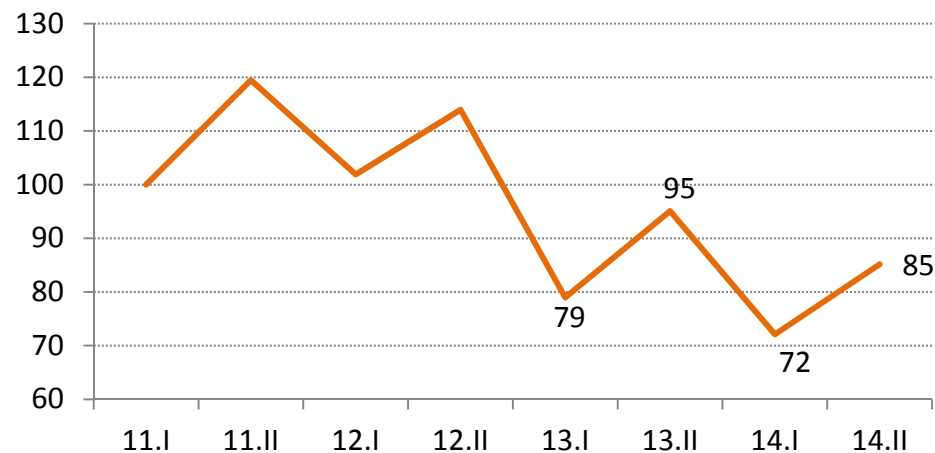
L'andamento delle spese per consumi

1° semestre 2011 – 2° semestre 2014 (N.I. 2011_1=100)

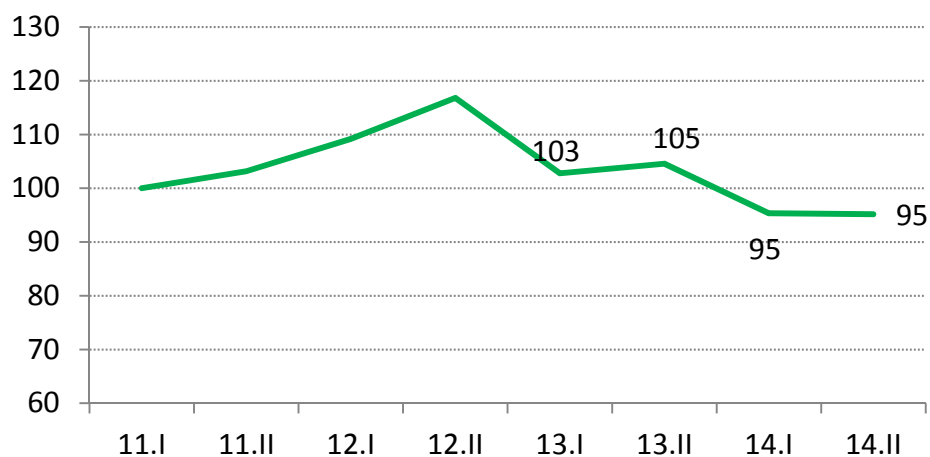
MANIFATTURIERO



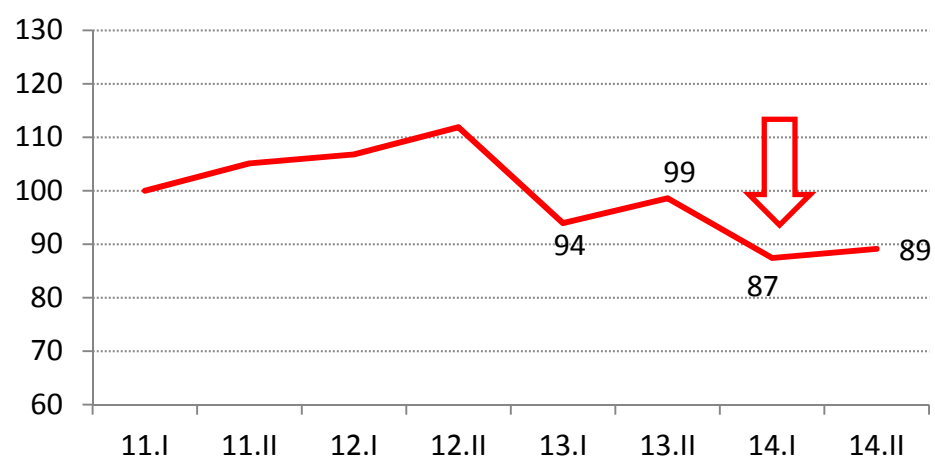
COSTRUZIONI



SERVIZI



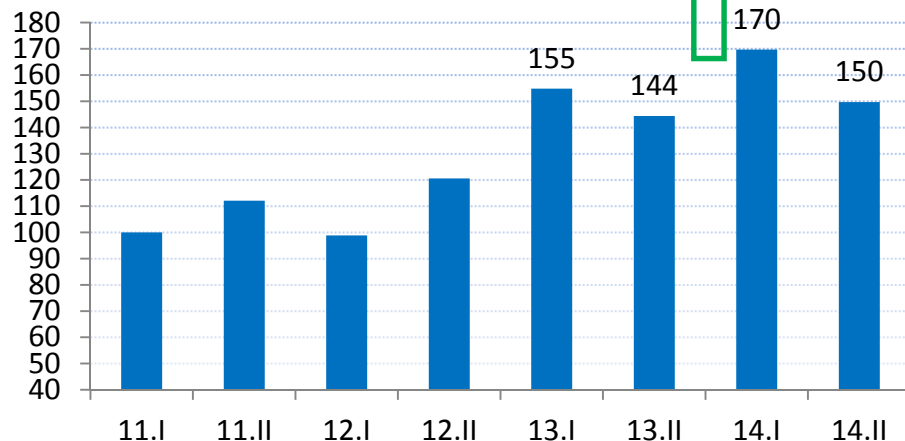
TOTALE



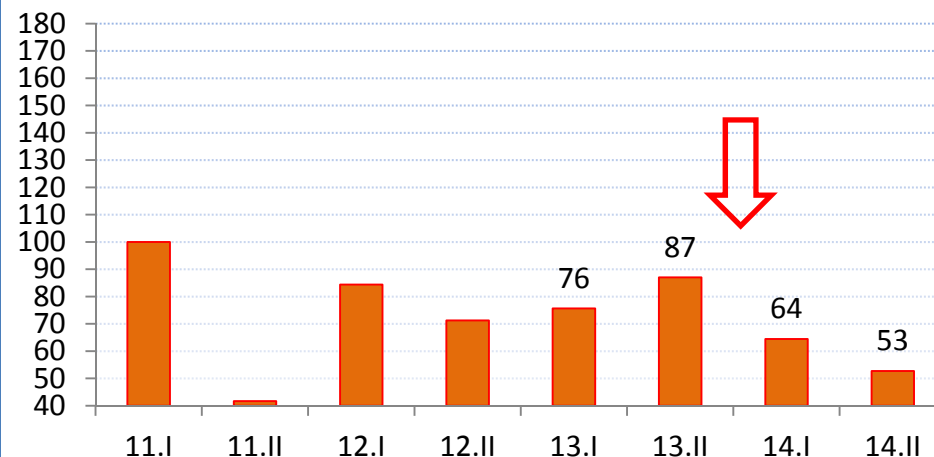
L'andamento delle spese per formazione

1° semestre 2011 – 2° semestre 2014 (N.I. 2011_1=100)

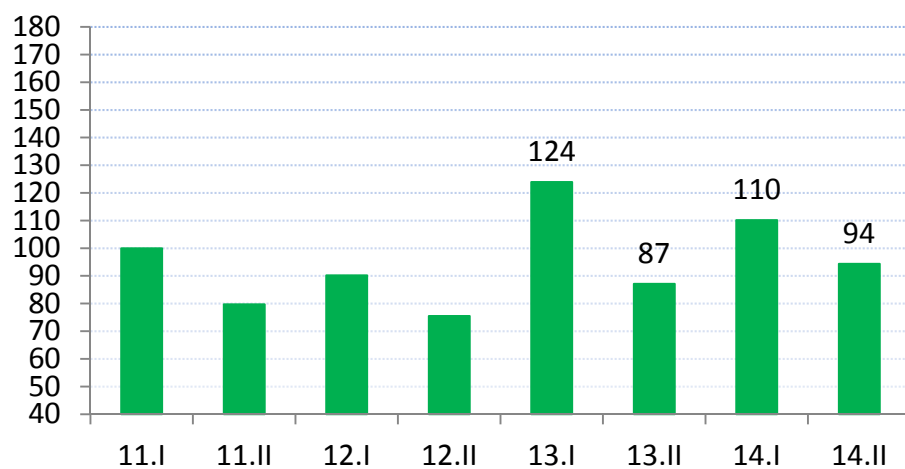
MANIFATTURIERO



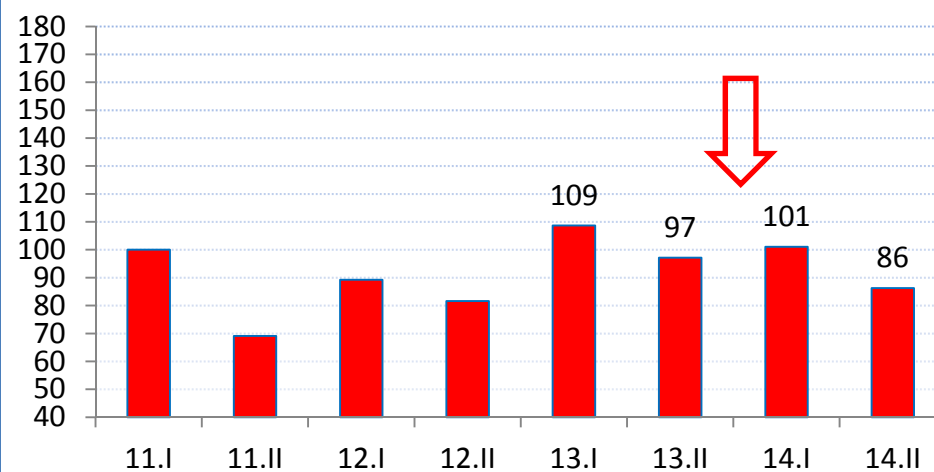
COSTRUZIONI



SERVIZI



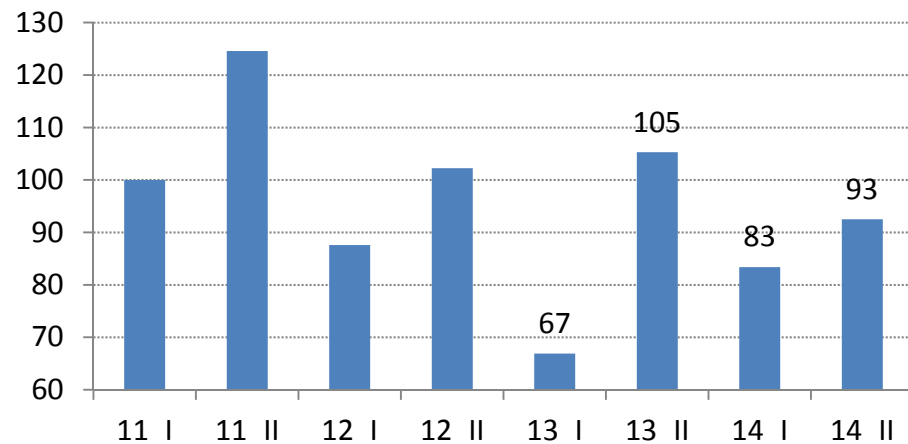
TOTALE



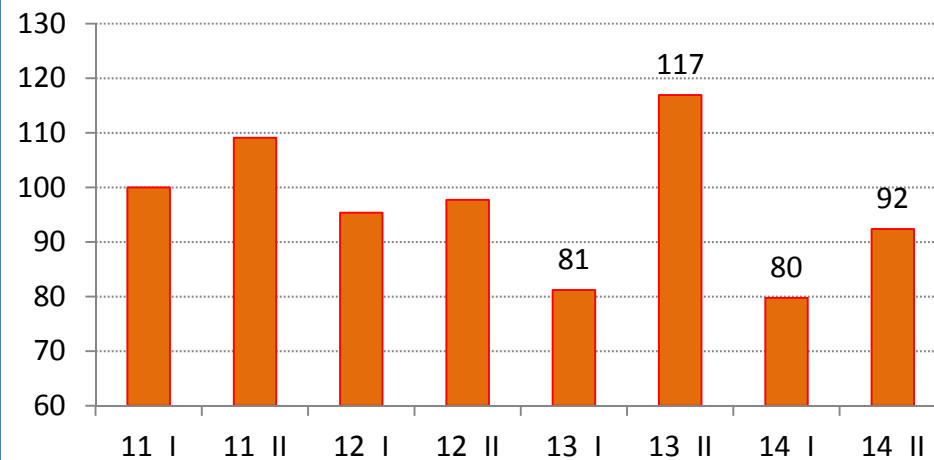
L'andamento delle spese per assicurazioni

1° semestre 2011 – 2° semestre 2014 (N.I. 2011_1=100)

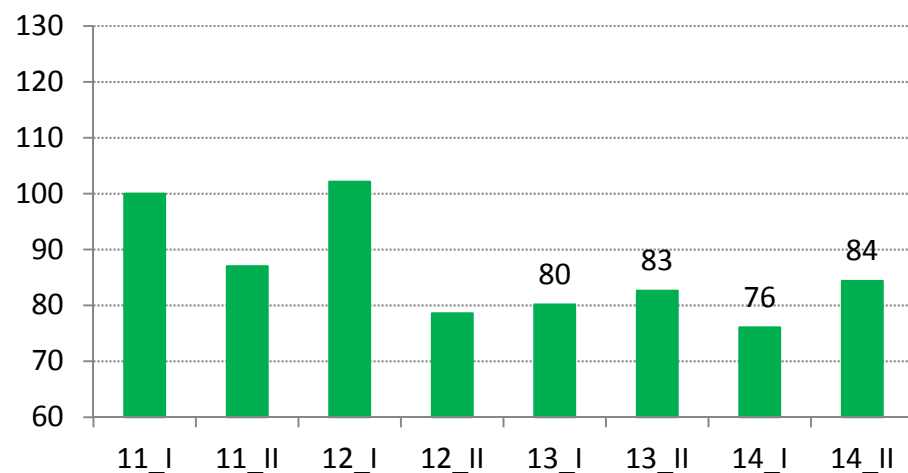
MANIFATTURIERO



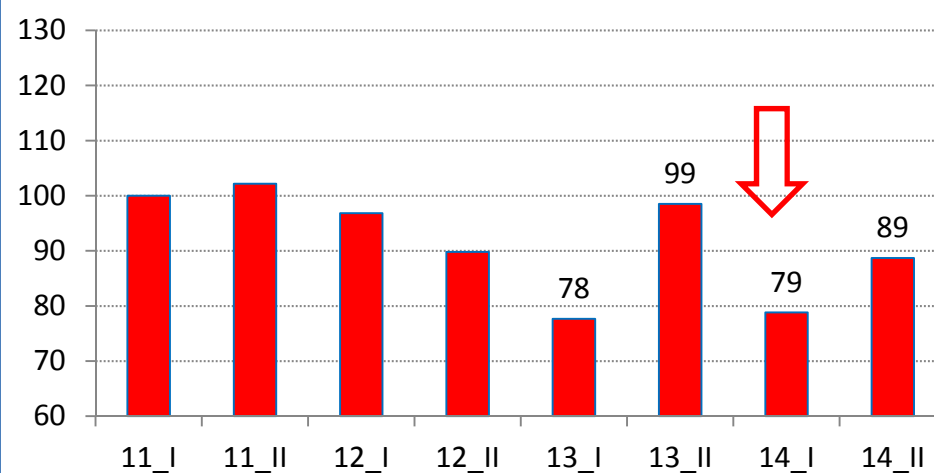
COSTRUZIONI



SERVIZI

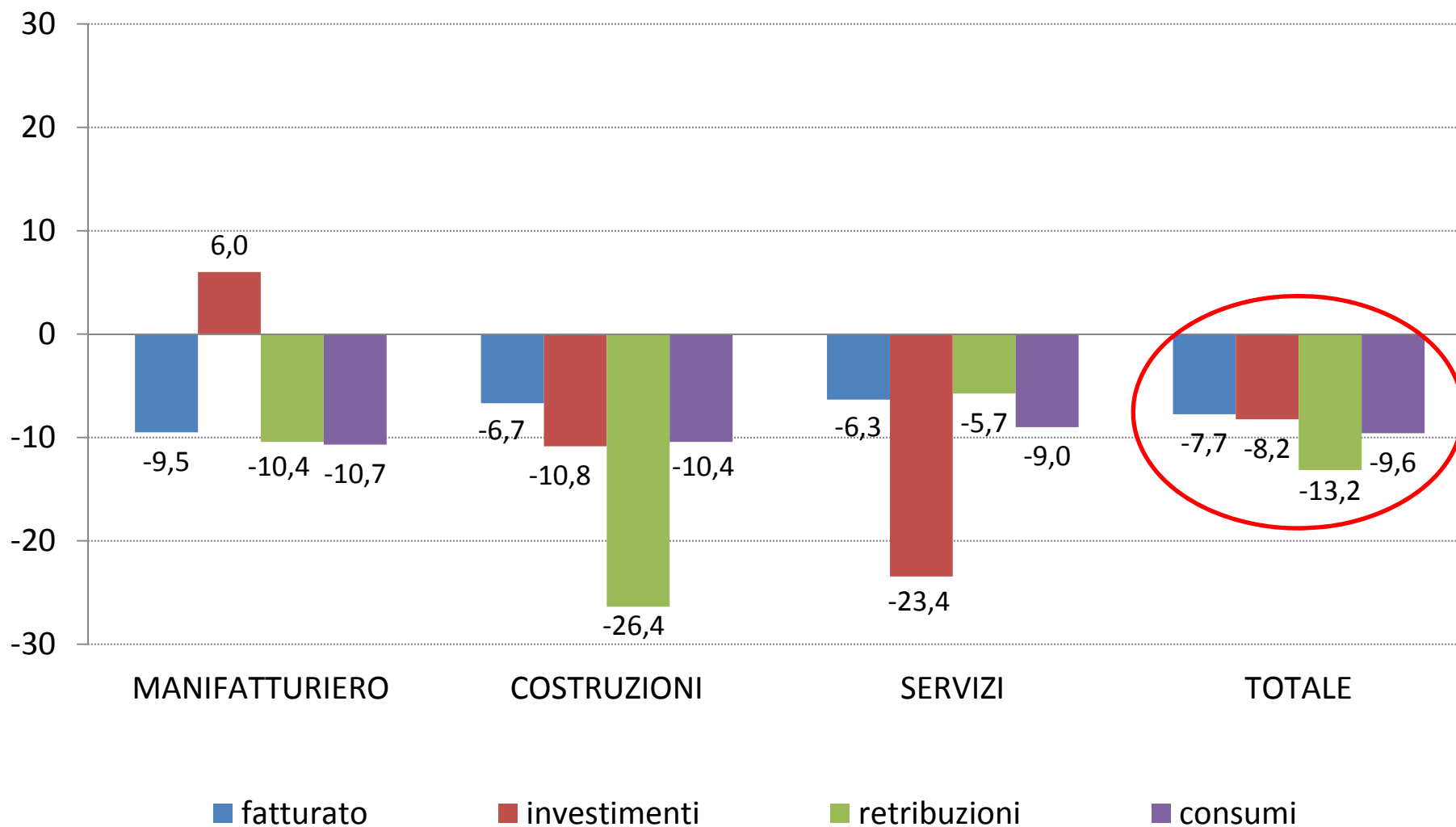


TOTALE



Dinamica del fatturato e delle principali spese

Secondo semestre 2014 (var. % tendenziali)





Conclusioni - 1

L'evoluzione del quadro economico nazionale nei primi mesi del 2015 indica l'uscita del Paese dalla recessione: crescita del Pil trimestrale, cenni di ripresa del fatturato industriale e degli investimenti, miglioramento del clima di fiducia delle imprese.

In questo contesto, i dati di TrendER riferiti al secondo semestre 2014 presentano ancora in misura accentuata i tratti delle difficoltà del segmento della micro e piccola impresa, che riguardano la persistente flessione del fatturato, degli investimenti, delle spese per retribuzioni e per la formazione.



Conclusioni - 2

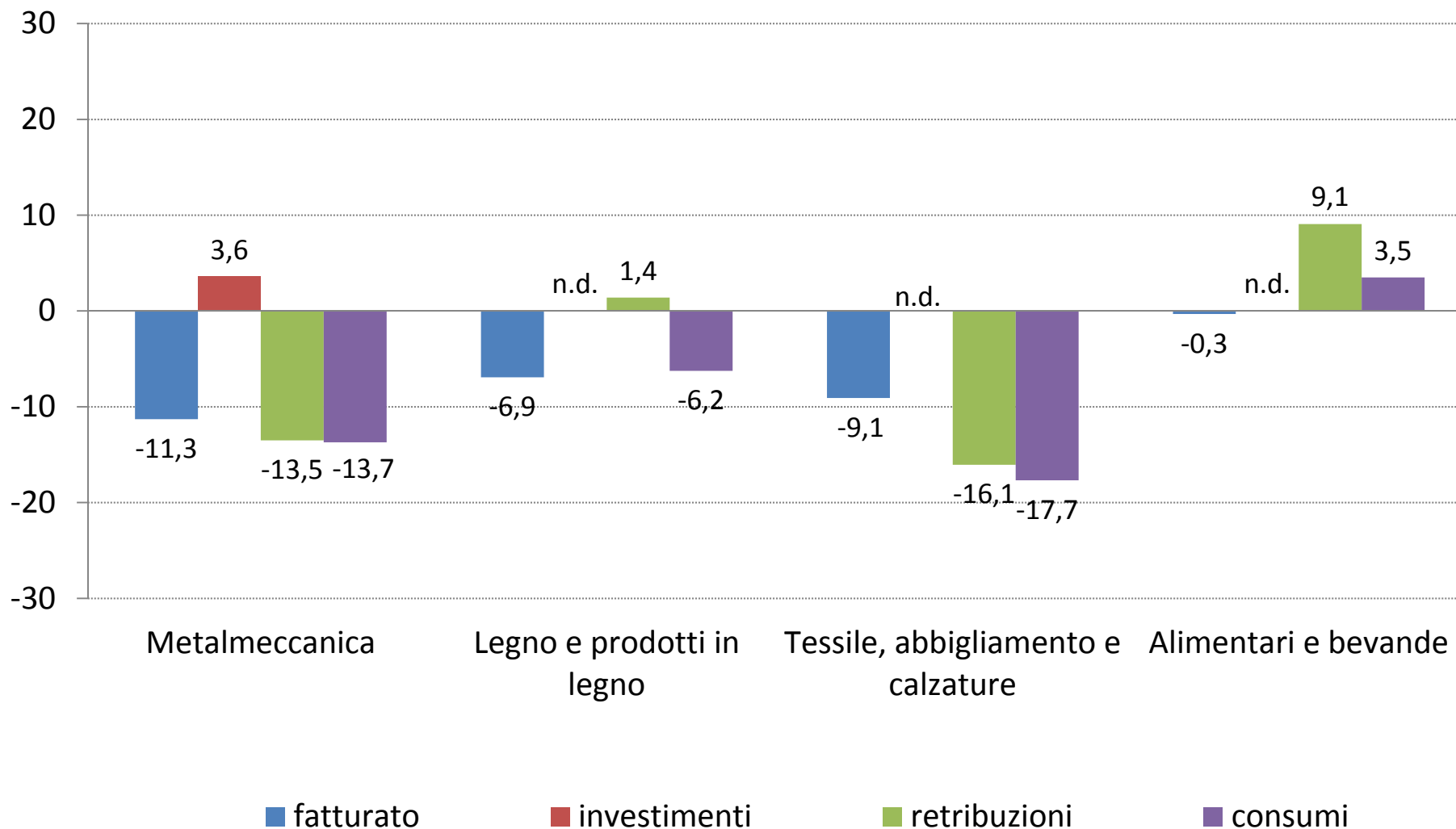
Non mancano alcuni circoscritti segnali positivi, di cui occorrerà verificare se anticipano l'attesa inversione di tendenza: la crescita tendenziale del fatturato delle costruzioni e dell'industria alimentare nel quarto trimestre, la ripresa del fatturato estero, l'aumento degli investimenti e delle spese per la formazione nell'industria (meccanica) e delle retribuzioni nel settore alimentare.

I primi dati provvisori di TrendER relativi al primo trimestre 2015 suggeriscono un forte rallentamento delle tendenze negative per quanto riguarda il fatturato e le spese per le retribuzioni, mentre per gli investimenti sembrerebbe affacciarsi una positiva inversione di tendenza, in sincronia con quella stimata a livello complessivo nazionale.

GRAZIE DELL'ATTENZIONE!

Dinamica del fatturato e delle principali spese

Secondo semestre 2014 (var. % tendenziali) - MANIFATTURIERO



Dinamica del fatturato e delle principali spese

Secondo semestre 2014 (var. % tendenziali) - SERVIZI

