

RASSEGNA STAMPA

Comunicato stampa

MORELLI : “Ammortizzatori per tutti coloro che perdono il lavoro? Perché no. Le difficoltà economiche portate dalla crisi impongono uno sforzo innovativo nel leggere i mutamenti sociali”

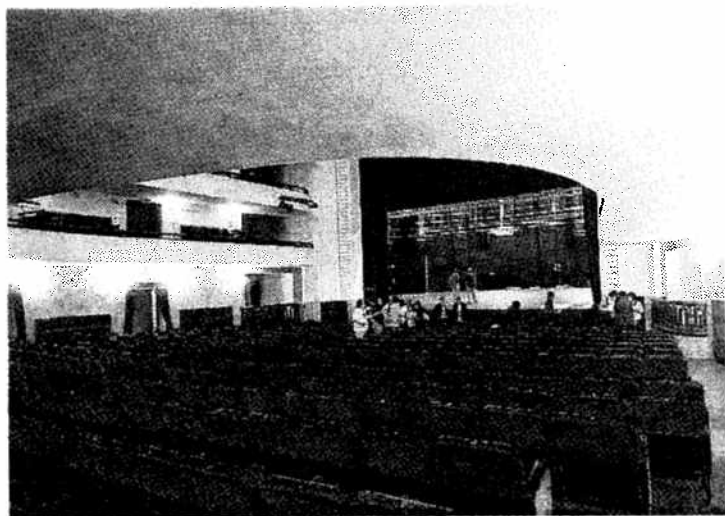
29 settembre 2010

Il presidente dell'Assemblea, Matteo Richetti: riequilibrano i fondi tra chi ha cento e chi ha zero

La Regione e i giovani senza lavoro: «Cassa integrazione per i precari»

Cammelli (Del Monte): dovremo tagliare

Ultime ore per il Duse
Summit commissario-Fondazioni



Una cassa integrazione anche per i precari che oggi non ce l'hanno. Il presidente dell'assemblea legislativa regionale Matteo Richetti, dopo l'inchiesta del *Corriere* sulle migliaia di giovani senza lavoro, fa una proposta dirompente destinata ad aprire un dibattito in viale Aldo Moro e nel mondo economico e sindacale.

«Bisogna modificare la legislazione regionale — dice Richetti — perché i lavoratori autonomi oggi non sono più quelli di 15 anni fa. Occorre riequilibrare le risorse che vengono destinate a chi oggi perde il lavoro. Non è giusto che i lavoratori dipendenti abbiano cento e gli altri abbiano zero. Penso ad una copertura per dodici mesi».

A PAGINA 8 Romanini

Richetti: «La cassa integrazione va allargata ai precari»

Il presidente dell'assemblea regionale: i lavoratori dipendenti hanno tutto, gli altri nulla. Fondi da rivedere

«Ci vuole una sorta di cassa integrazione per i precari. E per introdurla bisogna riequilibrare le risorse che si spendono per i lavoratori dipendenti che perdono il lavoro perché non è giusto che ci sia chi ha cento e chi ha zero». Il presidente dell'assemblea legislativa regionale Matteo Richetti, dopo l'inchiesta del *Corriere di Bologna* sulle migliaia di giovani che non trovano lavoro, fa una proposta dirimpante destinata ad aprire un dibattito in viale Aldo Moro e nel mondo economico e sindacale.

Solo a Bologna ci sono almeno diecimila giovani tra i 15 e i 34 anni che non trovano il lavoro. Cosa può fare la Regione?

«Le leggi regionali non sono più appropriate al bisogno che c'è oggi ed è per questo che credo sia necessario un serio lavoro di revisione della legislazione. La situazione che si è determinata rischia di deprimere e frustrare un'intera generazione che per la prima volta trasforma la sua precarietà lavorativa in precarietà esistenziale. I lavoratori autonomi di quindici anni fa erano il muratore, l'artigiano, l'elettricista e l'idraulico. Oggi il lavoratore autonomo è un ingegnere che stacca 12 fatture all'anno per il suo datore di lavoro che non l'ha assunto e gli ha chiesto di aprire la partita Iva».

Arriviamo al punto. Cosa potete fare come Regione senza aspettare che si muova il governo?

«Serve un'operazione di riequilibrio delle risorse impegnate dalla Regione. Bisogna insomma allargare l'ombrello perché non è più possibile fare finta di niente e avere un lavoratore dipendente che viene tutelato cento e uno autonomo che viene tutelato zero».



Sta pensando al reddito minimo garantito?

«No, penso a qualcosa che sia simile ad una cassa integrazione per i precari che oggi non hanno garanzie. Penso a un riconoscimento economico per chi resta senza lavoro con una durata limitata di dodici mesi. Un aiuto che naturalmente va commisurato al reddito complessivo».

Crede che questa proposta possa arrivare in porto?

«Io penso che mai come ora sindacati, istituzioni e associazioni debbano fare un salto di qualità e capire che per la prima volta anche l'Emilia-Romagna ha un'emergenza storica alla quale non eravamo abituati: la disoccupazione. Nei momenti di crisi economica è giusto giocare in difesa e fare di tutto per non perdere un solo posto di lavoro, ma poi bisogna anche pensare a settori nuovi in cui fare impresa».

Oltre diecimila

Sono almeno in diecimila a far parte della Generazione zero euro cioè di quell'esercito tra i 15 e 34 che cerca un lavoro

E quali sono secondo lei?

«Io credo che occorra investire per favorire lo sviluppo della green economy e di tutto il filone legato al welfare e ai servizi alla persona».

C'è infine, e non da oggi, un problema di incontri tra domanda e offerta di lavoro. Ci sono molti filosofi e pochi infermieri.

«Anche questo è un problema che va superato. Bisogna mettere in campo iniziative per formare anche figure di profilo medio-basso come operai, infermieri, badanti».

Olvio Romanini

olvio.romanini@rcs.it

Il caso

L'inchiesta

Domenica il *Corriere di Bologna* ha pubblicato un'inchiesta sulla

generazione che in provincia non trova lavoro

L'aumento

È aumentato del 61,4% il numero dei giovani tra 25 e 29 anni iscritti nelle liste di mobilità (con disponibilità immediata) di Bologna

Sorgente:
DIRE

Tema:
Regionale - Emilia-Romagna

Tipo:
Testo



(ER) CRISI. CNA: GIUSTO ALLARGARE GLI AMMORTIZZATORI SOCIALI

(DIRE) Bologna, 30 set. - Giusto allargare gli ammortizzatori sociali anche a chi non è lavoratore dipendente. Ma bisogna fare di più, ad esempio "creando una nuova capacità di regia da parte del pubblico, che dovrebbe esprimersi in termini di pianificazione, indirizzo e accreditamento degli investimenti privati, ritraendosi dalla gestione diretta". Gabriele Morelli, segretario della Cna dell'Emilia-Romagna, raccoglie e rilancia l'idea del presidente dell'Assemblea regionale Matteo Richetti che ha proposto di allargare anche ai precari e ai giovani senza lavoro la cassa integrazione. Si tratta di un "aspetto importante per il nostro Paese", riflette Morelli. I mutamenti sociali che sono ormai una realtà, spiega, "impongono di saper costruire nuove risposte". Il lavoro autonomo, per esempio, è cresciuto, ma non altrettanto il welfare che dovrebbe guardare anche a questa larga parte della popolazione.

In generale, per Cna, servono vaste riforme strutturali che vadano dalla rimodulazione della spesa, all'implementazione di un vero federalismo fiscale. L'Italia, poi, deve fare i conti con un pesante debito pubblico e si trova costretta a ridimensionare la spesa pubblica "anche se dai dati non risulta certo superiore alla media europea". La Cna, che ha evidenziato i "limiti" e le "iniquità" della manovra del Governo, torna poi sul sistema di "welfare forte" dell'Emilia-Romagna, cosa "che ha permesso di sostenere lo sviluppo economico della regione, ma che oggi rischia di essere non più adeguato alle nuove sfide".

Per Morelli, insomma, bisogna coinvolgere i privati.

"L'esperienza dimostra che può produrre maggiore responsabilità sociale e iniziativa nell'impresa, accanto a un reale contenimento dei costi per il pubblico e alla salvaguardia complessiva della quantità e della qualità dell'offerta di servizi".

(Com/Asa/ Dire)

Cna: sì alla Cig per i precari

Il segretario regionale Morelli: uno sforzo per riequilibrare a favore di chi non ha alcun aiuto quando perde il lavoro

BOLOGNA. «Ammortizzatori per tutti coloro che perdono il lavoro? Perché no. Le difficoltà economiche portate dalla crisi impongono uno sforzo innovativo nel leggere i mutamenti sociali». Il segretario di Cna Emilia Romagna, Gabriele Morelli, interviene dopo la proposta del presidente dell'Assemblea legislativa regionale, Matteo Richetti, di attivare «una sorta di cassa integrazione per i precari», della durata di un anno, riequilibrando «le risorse che si spendono per i dipendenti che perdono il lavoro perché non è giusto che ci sia chi ha cento e chi ha zero».

Per Morelli, la proposta Richetti «coglie un aspetto importante del problema ormai annoso per il nostro Paese: la riforma del Welfare e degli ammortizzatori sociali, rilanciando-

lo in una concezione nuova, che Cna condivide e intende ulteriormente rafforzare».

I mutamenti sociali impongono «oggi di saper costruire nuove risposte più corrispondenti alla realtà effettiva del Paese», rileva Morelli, sottolineando la crescita ininterrotta del 'lavoro autonomo' negli ultimi decenni, producendo «una società che non è più rappresentabile solo con l'assioma capitale/lavoro dipendente, dato che circa una metà della popolazione italiana è oggi parte di quel complesso mondo», fatto di «micro imprese individuali, lavoratori professionali con partita Iva e con contratti a progetto. Questa metà della popolazione è spesso giovane e donna, e caratterizza in primo luogo il terziario e i servizi».

Carceri abbandonate, il silenzio del Guardasigilli

Il sovraffollamento dei detenuti tra le emergenze più dimenticate dal governo. All'Emilia Romagna il triste record di regione con numeri più fuori controllo: 4.444 carcerati contro una capienza consentita per 2.388

[Leggi la notizia](#)

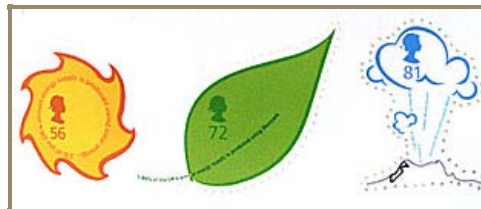
[GUARDIE CARCERARIE IN PROTESTA A PARMA |](#)

Cna: innovazione vuol dire ammortizzatori per tutti



Il segretario emiliano-romagnolo Gabriele Morelli apprezza l'idea di allargare la cassa integrazione anche a giovani e precari, proposta del presidente dell'Assemblea Regionale. "Met" della popolazione - dice - fa ormai parte di quel complesso mondo chiamato lavoro autonomo" [Leggi la notizia](#)

Economia, l'Emilia Romagna va col verde



Cresce il business legato alla sostenibilità ambientale, in regione vi operano 200 mila imprese, con 230 mila addetti e un fatturato annuo di 61 milioni. Se n'è parlato a Ravenna 2010, terza edizione di un festival su rifiuti, acqua e energia [Leggi la notizia](#)

Sua maestà la mortadella va sotto processo



Nel giorno in cui festeggia il suo patrono, San Petronio, Bologna ha deciso di verificare le peculiarità produttive, nutrizionali e commerciali dell'alimento principe della cucina cittadina. Che saprà difendersi egregiamente [Leggi la notizia](#)

La Perla rimane a Bologna e sugli esuberanti ci ripensa



Dall'incontro tra sindacati e azienda due buoni propositi: nessun trasferimento a Milano e avvio di un dialogo per evitare 335 licenziamenti. Muzzarelli: "Valuteremo ogni tipo di ammortizzatore sociale disponibile" [Leggi la notizia](#)

SPECIALI

[SPI-CGIL REGGIO EMILIA](#)

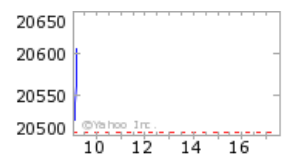
METEO

Previsioni meteo in Emilia Romagna

[Piacenza](#) - [Parma](#) - [Reggio Emilia](#) - [Modena](#) - [Bologna](#) - [Ferrara](#) - [Ravenna](#) - [Rimini](#) - [Forlì](#) - [Cesena](#)

FTSE MIB: BORSA MILANO

Indice in tempo reale



LE NOSTRE TV

 **TELEREGGIO**

 **TRC**
TELEMODENA

 **TELEROMAGNA**

 **viaEmilianet.it**
NEWSLETTER

[privacy info](#)

Economia & Imprese

Cna: innovazione vuol dire ammortizzatori per tutti

Il segretario emiliano-romagnolo Gabriele Morelli apprezza l'idea di allargare la cassa integrazione anche a giovani e precari, proposta del presidente dell'Assemblea Regionale. "Metà della popolazione - dice - fa ormai parte di quel complesso mondo chiamato lavoro autonomo"



BOLOGNA, 30 SET. 2010 - "La lettura dei mutamenti sociali che sono intervenuti impone oggi di saper costruire nuove risposte, più corrispondenti alla realtà effettiva del Paese. La crescita ininterrotta del 'lavoro autonomo' che si è verificata in questi ultimi decenni, e che ha accompagnato il declino del fordismo, ha prodotto una società che non è più rappresentabile solo con l'assioma capitale/lavoro dipendente, dato che circa una metà della popolazione italiana è oggi parte di quel complesso mondo che viene chiamato 'lavoro autonomo', costituito da micro imprese individuali, da lavoratori professionali con partita IVA e con contratti a progetto. Gabriele Morelli, segretario Cna Emilia-Romagna interviene così nel dibattito aperto dal Presidente dell'Assemblea Regionale Richetti, che ha proposto di allargare anche ai precari e ai giovani senza lavoro la cassa integrazione. Secondo Morelli

questa esigenza coglie un aspetto importante del problema ormai annoso per il nostro Paese: la riforma del Welfare e degli ammortizzatori sociali, rilanciandolo in una concezione nuova, che Cna condivide e intende ulteriormente rafforzare.

La metà della popolazione a cui il segretario si riferisce è spesso giovane e donna, e caratterizza in primo luogo il terziario e i servizi. La crisi produce un impoverimento grave di ampie fasce di questo lavoro autonomo, non solo di quelle dei contratti a progetto che vengono collegate immediatamente al precariato, ma anche delle altre parti come dimostrano, ad esempio, i dati crescenti delle microimprese che faticano a raggiungere la soglia di congruità degli studi di settore e non certo per evasione fiscale.

Di processi di ristrutturazione che sono dietro questa crisi - prosegue Morelli - stanno colpendo duramente la microimpresa e le fasce più deboli del lavoro dipendente ed autonomo, sulle quali peraltro, incide maggiormente il peso fiscale. La perdita di lavoro di questi soggetti è irta di difficoltà e senza alcun accompagnamento reale a trovare diverse opportunità. Inoltre, la mancanza di reddito si accompagna al rischio di perdita di professionalità e di alternative che rispettino le competenze acquisite. Gli effetti sociali ed economici di questo stato di cose, perciò, richiedono uno 'sforzo Paese' che ricerchi le risorse necessarie per mettere velocemente in campo una riforma degli ammortizzatori sociali che non abbia a riferimento solamente la disoccupazione da lavoro dipendente, ma sia estesa ad una logica inclusiva anche del lavoro autonomo, delle imprese individuali, del lavoro professionale e a progetto.

L'Italia deve fare i conti con un pesante debito pubblico e si trova costretta a ridimensionare la spesa pubblica anche se, dai dati, questa non risulta certo superiore alla media europea. La Cna ha evidenziato i limiti ed anche le iniquità della manovra del Governo. Tuttavia sottolinea il Segretario regionale - non ci si può non porre con realismo di fronte al problema: l'Emilia Romagna ha un modello di welfare forte che ha permesso di sostenere negli anni lo sviluppo economico della regione, ma che oggi rischia di essere non più adeguato alle nuove sfide. Risultati concreti ed efficaci sul versante della qualità e della sostenibilità del welfare possono giungere solo attraverso vaste riforme strutturali che vadano dalla rimodulazione della spesa, all'implementazione di un vero federalismo fiscale. Questi cambiamenti di rotta presuppongono una capacità nuova di regia da parte del pubblico, che dovrebbe esprimersi in termini di pianificazione, indirizzo e accreditamento degli investimenti privati, ritraendosi dalla gestione diretta.

Per Morelli, l'esperienza già dimostra che questo può produrre maggiore responsabilità sociale ed iniziativa nell'impresa, accanto ad un reale contenimento dei costi per la Pubblica Amministrazione ed alla salvaguardia complessiva della quantità e della qualità dell'offerta di servizi. Stimolare l'iniziativa privata verso i necessari investimenti e verso adeguati standard di qualità, è una direzione socialmente utile ed economicamente più sostenibile, soprattutto se non affrontata in termini semplicistici di concorrenza pubblico-privato, come dimostrano i risultati ottenuti da esperienze europee d'avanguardia, come quella francese.

SPECIALI

[SPI-CGIL REGGIO EMILIA](#)

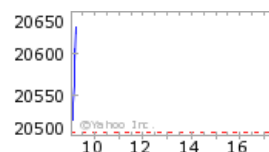
METEO

Previsioni meteo in Emilia Romagna

[Piacenza](#) - [Parma](#) - [Reggio Emilia](#) - [Modena](#) - [Bologna](#) - [Ferrara](#) - [Ravenna](#) - [Rimini](#) - [Forlì](#) - [Cesena](#)

FTSE MIB: BORSA MILANO

Indice in tempo reale



LE NOSTRE TV

 **TELEREGGIO**

 **TRC**
TELEMODENA


TELEROMAGNA

 **viaemilianet.it**
NEWSLETTER

[privacy info](#)



IN EDICOLA



Leggi il quotidiano

Per abbonarsi
Prezzi
Consulta una copia

LOGIN

LE ULTIME NOTIZIE

Welfare: Morelli (Cna), si' ad ammortizzatori sociali per tutti coloro che perdono lavoro (2)

(Adnkronos) - "Questa meta' - fa notare Morelli - della popolazione e' spesso giovane e donna, e caratterizza in primo luogo il terziario e i servizi. La crisi produce un impoverimento grave di ampie fasce di questo lavoro autonomo, non solo di quelle dei contratti a progetto che vengono collegate immediatamente al precariato, ma anche delle altre parti come dimostrano, ad esempio, i dati crescenti delle microimprese che faticano a raggiungere la soglia di congruita' degli studi di settore e non certo per evasione fiscale". "Gli effetti sociali ed economici di questo stato di cose, percio', richiedono uno 'sforzo Paese' - conclude il segretario della Cna dell'Emilia Romagna - che ricerchi le risorse necessarie per mettere velocemente in campo una riforma degli ammortizzatori sociali che non abbia a riferimento solamente la disoccupazione da lavoro dipendente, ma sia estesa ad una logica inclusiva anche del lavoro autonomo, delle imprese individuali, del lavoro professionale e a progetto".

(30 settembre 2010 ore 16.50)

Annunci Premium Publisher Network



Speak Easy
Impara l'inglese con Clive ascoltando la musica
www.famigliacristiana.it



Master Bocconi
Scegli tra 9 Master Universitari. Scarica il Welcome Kit!
www.unibocconi.it/master



Visita lo Shop Audi
Visita lo shop online Audi!
shop.audi.it

VETRO e LEGNO
di Pierfrancesco Campana

RESTAURO E MANUTENZIONE DI PORTE, FINESTRE, SCURI E PERSIANE "CENTRO STORICO"

ULTIMORA ADNKRONOS

08:08
Firenze: corruzione medici e case farmaceutiche, carabinieri Nas eseguono 21 misure cautelari

17:58
Bologna: rubano abbigliamento per 6.000 euro, tre ladre in manette

[Le altre notizie](#)

DA REPUBBLICA.IT

Belpietro aggredito in casa sparatoria con la scorta
Senato, fiducia bis per Berlusconi "Andiamo avanti, la maggioranza A' piA' forte"
Berlusconi "privato" al suo compleanno "Associazione a delinquere nella magistratura"

TESTATE LOCALI

Repubblica edizioni locali
Quotidiani locali



MULTIMEDIA
Correa: "Sangue versato inutilmente"



REPUBBLICA TV

ANNUNCI (BOLOGNA ED EMILIA ROMAGNA)

Appartamenti
viale dalmazia 21 Via Ferrara (FE) 370 mq
Buono n. bagni 2 1 piano cucina: A vista
Posto auto Casa colonica di circa 370mq
situata alla periferia del...

Attività Commerciali
Vendita Negozio abbigliamento intimo e mare
Si cede importante attività comm. le di intimo e mare firme in esclusiva di zona (La Perla Dior Polo...

Villa
San Lorenzo Via Sasso Marconi (BO)
VILLETTA UNIFAMILIARE con finiture di pregio e ampio giardino - PIANO TERRA: ampio soggiorno cucina abitabile 1.

Hotel
in Maremma benessere con Degustazione di Prodotti tipici toscani. a euro 239 00 (tariffa weekend) oppure euro 219 infrasettimanle. . Soggiorno di 2.



la Repubblica **PARMA.it**
Venerdì 01.10.2010 Ore 10.21

Cerca: La Repubblica dal 1984
Cerca: Google

PARMAP
Modifiche viabilità e sosta
Incidenti stradali
Antenne

OGGI
Min. 13° - Max 18°
DOMANI
Min. 12° - Max 20°

Home	Cronaca	Sport	Foto	Video	Annunci	Aste-Appalti	Lavoro	Motori	Negozi	Edizioni
------	---------	-------	------	-------	---------	--------------	--------	--------	--------	----------

KUMINDA IL DIRITTO AL CIBO Parma, 5-10 ottobre

IN EDICOLA



Leggi il quotidiano

Per abbonarsi
Prezzi
Consulta una copia

LOGIN

LE ULTIME NOTIZIE

Welfare: Morelli (Cna), si' ad ammortizzatori sociali per tutti coloro che perdono lavoro

Bologna, 30 set. - (Adnkronos) - "Ammortizzatori per tutti coloro che perdono il lavoro? Perché no. Le difficoltà economiche portate dalla crisi impongono uno sforzo innovativo nel leggere i mutamenti sociali". A dirlo è Gabriele Morelli, segretario di Cna Emilia Romagna, che raccoglie e dichiara si condividere "l'esigenza espressa dal presidente dell'assemblea regionale Matteo Richetti, di allargare anche ai precari e ai giovani senza lavoro la cassa integrazione", in quanto "coglie un aspetto importante del problema ormai annoso per il nostro Paese: la riforma del Welfare e degli ammortizzatori sociali, rilanciandolo in una concezione nuova, che Cna condivide e intende ulteriormente rafforzare". "La lettura dei mutamenti sociali che sono intervenuti, impone oggi - sottolinea Morelli - di saper costruire nuove risposte più corrispondenti alla realtà effettiva del Paese. La crescita ininterrotta del lavoro autonomo che si è verificata in questi ultimi decenni e che ha accompagnato il declino del fordismo, ha prodotto una società che non è più rappresentabile solo con l'assioma capitale/lavoro dipendente, dato che circa una metà della popolazione italiana è oggi parte di quel complesso mondo che viene chiamato lavoro autonomo, costituito da micro imprese individuali, da lavoratori professionali con partita Iva e con contratti a progetto". (segue)

(30 settembre 2010 ore 16.48)

Pubblica qui il tuo annuncio PPN

Speak Easy
Impara l'inglese con Clive ascoltando la musica
www.famigliacristiana.it

Lavoro: Nuove Opportunità
Iscriviti al corso per diventare Conciliatore. Chiama Ora!
www.mediatoriconciliatori.it

100€ CheBanca! Ti regala 100€
Apri Conto Deposito e ricevi un buono acquisto Darty.it
www.chebanca.it

SERVIZIO SANITARIO REGIONALE EMILIA-ROMAGNA
Azienda Ospedaliero - Universitaria di Parma

Centralino Ospedale
0521.702111 - 0521.703111

Prenotazione visite ed esami
numero verde 800 219978

Ufficio relazioni con il pubblico
0521.703174 urp@ao.pr.it

ULTIMORA ADNKRONOS

- 08:08** Firenze: corruzione medici e case farmaceutiche, carabinieri Nas eseguono 21 misure cautelari
- 17:58** Bologna: rubano abbigliamento per 6.000 euro, tre ladre in manette
- 17:45** Unicredit: Ghizzoni, il piacentino d'Oriente/Scheda (2)

[Le altre notizie](#)

DA REPUBBLICA.IT

Belpietro aggredito in casa sparatoria con la scorta
Senato, fiducia bis per Berlusconi "Andiamo avanti, la maggioranza è più forte"
Berlusconi "privato" al suo compleanno "Associazione a delinquere nella magistratura"

TESTATE LOCALI

Repubblica edizioni locali
Quotidiani locali

MULTIMEDIA
La mano robotica della Nasa all'asta su eBay

REPUBBLICA TV

ANNUNCI (PARMA)

Rustico, Casale
Ziano Piacentino (PC) 84 mq
Buono ZIANO PIACENTINO in collina casetta estesa su tre livelli e composta al piano terra da soggiorno e bagno al piano primo da camera al piano secondo da soffitta ad uso....

Appartamenti
Volturmo 3 Via Cavezzo (MO)
Affittasi appartamento situato al 1 piano di un condominio a Cavezzo in Via Volturmo 3. Superficie di circa 90 mq composto da cucina abitabile due camere da letto bagno.

Negozi
Borgo Santo Spirito 44 Via Vendita 114 mq Ottimo Posto

Puoi avere
Tutto Sky per tre mesi
a **29€** al mese

SCOPRI
DI PIU' >

sky



POLITICA ITALIA ESTERI ECONOMIA CULTURA SCIENZE TECNOLOGIA SPETTACOLI LIFESTYLE SPORT COSTUME E SOCIET

REGIONI MILANO ROMA CASE SAGRE REGIONALI LAVORO ANIMALI ALIMENTAZIONE BLOG PODCAST MOTORI VIAGGI In TV METEO MOBILE & IPAD

Accesso utenti iscritti

non sei ancora iscritto?
iscriviti subito!

accedi

Libero-news.it

in libero-news.it nel quotidiano nei blog



Sfoggia il
giornale



prêt à toucher

Scarica la nuova app per iPad di Libero! Ricerca, sfoggia, archivia, acquista, condividi.

Qual è la tua reazione?
Muovi la pedina!



(Adnkronos) - "Questa meta' - fa notare Morelli - della popolazione e' spesso giovane e donna, e caratterizza in primo luogo il terziario e i servizi. La crisi produce un impoverimento grave di ampie fasce di questo lavoro autonomo, non solo di quelle dei contratti a progetto che vengono collegate immediatamente al precariato, ma anche delle altre parti come dimostrano, ad esempio, i dati crescenti delle microimprese che faticano a raggiungere la soglia di congruita' degli studi di settore e non certo per evasione fiscale".

"Gli effetti sociali ed economici di questo stato di cose, perciò, richiedono uno 'sforzo Paese' - conclude il segretario della Cna dell'Emilia Romagna - che ricerchi le risorse necessarie per mettere velocemente in campo una riforma degli ammortizzatori sociali che non abbia a riferimento solamente la disoccupazione da lavoro dipendente, ma sia estesa ad una logica inclusiva anche del lavoro autonomo, delle imprese individuali, del lavoro professionale e a progetto".

30/09/2010

0 Commenti

[Prestiti INPDAP 80.000a...](#)

A Dipendenti e Pensionati anche con Altri Mutui in Corso, Tutto in 48h!

[Vuoi Lavorare in Asilo?](#)

Iscriviti ai Corsi Formativi OSA. Cortivo: Corsi in Tutta Italia.

Annunci Google

30/09/2010
Ciarrapico shock. "Fini traditore. Ha ordinato le kippah?"
letto 54103 volte

25/09/2010
L'editoriale
letto 35649 volte

24/09/2010
Fini sceglie youtube per difendersi
letto 29836 volte

29/09/2010

09.16 **Finanza** | Unicredit: Ghizzoni, Potro' Contare Su Nicastro, Fiorentino Ed Ermotti

09.14 **Cronaca** | Giornalisti: Nuovi Orari Di Apertura Della Sede Dell'ordine Della Toscana

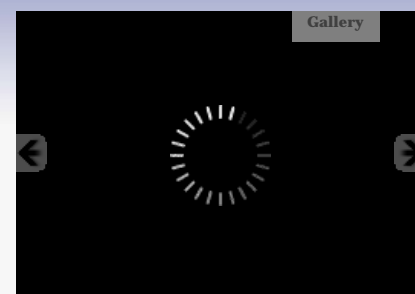
09.10 **Cronaca** | Brindisi: Frode Fiscale Su Compravendita Immobili Per 2 Mln, Una Denuncia

09.08 **Finanza** | Borsa: Piazza Affari Apre In Parita', Ftse Mib +0,08%

09.05 **Finanza** | **Flash -Unicredit: Ghizzoni, Potro' Contare Su Nicastro, Fiorentino Ed Ermotti- Flash**

Video

Foto



vedi tutte le Gallery

I Blog più letti



Juve, voto 5: ecco perchè. La verità su Ibra e i silenzi su Moratti. Prandelli, memoria corta?

a cura di Luciano Moggi

Ieri? Moggi è domani

a cura di Luciano Moggi

ADNKRONOS

Welfare: Morelli (Cna), si' ad ammortizzatori sociali per tutti coloro che perdono lavoro

Bologna, 30 set. - (Adnkronos) - "Ammortizzatori per tutti coloro che perdono il lavoro? Perché no. Le difficoltà economiche portate dalla crisi impongono uno sforzo innovativo nel leggere i mutamenti sociali". A dirlo è Gabriele Morelli, segretario di Cna Emilia Romagna, che raccoglie e dichiara di condividere "l'esigenza espressa dal presidente dell'assemblea regionale Matteo Richetti, di allargare anche ai precari e ai giovani senza lavoro la cassa integrazione", in quanto "coglie un aspetto importante del problema ormai annoso per il nostro Paese: la riforma del Welfare e degli ammortizzatori sociali, rilanciandolo in una concezione nuova, che Cna condivide e intende ulteriormente rafforzare". "La lettura dei mutamenti sociali che sono intervenuti, impone oggi - sottolinea Morelli - di saper costruire nuove risposte più corrispondenti alla realtà effettiva del Paese. La crescita ininterrotta del lavoro autonomo che si è verificata in questi ultimi decenni e che ha accompagnato il declino del fordismo, ha prodotto una società che non è più rappresentabile solo con l'assioma capitale/lavoro dipendente, dato che circa una metà della popolazione italiana è oggi parte di quel complesso mondo che viene chiamato lavoro autonomo, costituito da micro imprese individuali, da lavoratori professionali con partita Iva e con contratti a progetto". (segue)

(Mem/Col/Adnkronos)

giovedì, 30 settembre 2010

[Annunci Google](#)[Giampaolo Pansa](#)[Lavoro](#)[Morelli](#)[Contratti Di Lavoro](#)

LINK

Facebook
 Premio Polena
 Report
 Senzacolonne
 Tarantoserà
 Totoguida

PIÙ VISTI

PIÙ COMMENTATI

- 1 | Meglio le urne del caos di Giampaolo Pansa
- 2 | Un discorso general-generico di Antonio Polito
- 3 | Sfinito di Fabrizio d'Esposito
- 4 | La pace imposta con la forza di Stefano Cappellini
- 5 | Il sistema democratico non è più in pericolo di Peppino Caldarola



FROSINONE | LATINA

[HOME PAGE](#) | [CRONACA](#) | [POLITICA](#) | [ECONOMIA](#) | [ATTUALITA'](#) | [CULTURA E SPETTACOLI](#) | [SPORT](#) | [BLOG](#) | [SONDAGGI](#) | [FOTOGALLERY](#)

DIMMI DI PIÙ > DAL MONDO

[CONTATTACI](#) | [CHI SIAMO](#) | [PUBBLICITÀ](#) | [RSS](#)

La Provincia FROSINONE
il giornale di oggi
disponibile dalle ore 20

La Provincia LATINA
il giornale di oggi
disponibile dalle ore 20

Welfare: Morelli (Cna), si' ad ammortizzatori sociali per tutti coloro che perdono lavoro

Welfare: Morelli (Cna), si' ad ammortizzatori sociali per tutti coloro che perdono lavoro

30 settembre 2010 | 16:37 | ADNKRONOS

- A +

Bologna, 30 set. - (Adnkronos) - "Ammortizzatori per tutti coloro che perdono il lavoro? Perché no. Le difficoltà economiche portate dalla crisi impongono uno sforzo innovativo nel leggere i mutamenti sociali". A dirlo è Gabriele Morelli, segretario di Cna Emilia Romagna, che raccoglie e dichiara di condividere "l'esigenza espressa dal presidente dell'assemblea regionale Matteo Richetti, di allargare anche ai precari e ai giovani senza lavoro la cassa integrazione", in quanto "coglie un aspetto importante del problema ormai annoso per il nostro Paese: la riforma del Welfare e degli ammortizzatori sociali, rilanciandolo in una concezione nuova, che Cna condivide e intende ulteriormente rafforzare".



I PIÙ LETTI DEL GIORNO

Frosinone, oggi su La Provincia Quotidiano Sanità nel Lazio, ecco il Piano DA OGGI LA PROVINCIA QUOTIDIANO E IL TEMPO INSIEME
Calcio, Bocchetti: così ho fermato Messi...
Il nostro sondaggio: COSA NE PENSATE DEL NUOVO PIANO SANITARIO DEL LAZIO?
Le foto di Silvia Biondi: esprimersi vuol dire esistere

I PIÙ LETTI DELLA SETTIMANA

Fondi, la Dia sequestra i beni alla famiglia
Tripodo
Sanità nel Lazio, ecco il Piano
Nuovo Piano sanitario del Lazio, è guerra! Non solo di cifre...
Frosinone, oggi su La Provincia Quotidiano La Provincia di Frosinone in edicola oggi
Left 2007, il nuovo saggio di Massimo Fagioli

I PIÙ LETTI DEL MESE

Frosinone, oggi su La Provincia Quotidiano Sanità nel Lazio, ecco il Piano DA OGGI LA PROVINCIA QUOTIDIANO E IL TEMPO INSIEME
Calcio, Bocchetti: così ho fermato Messi...
Il nostro sondaggio: COSA NE PENSATE DEL NUOVO PIANO SANITARIO DEL LAZIO?
Le foto di Silvia Biondi: esprimersi vuol dire esistere

I PIÙ COMMENTATI

Calcio: segui con noi Frosinone-Varese

[Homepage](#) | [Cronaca](#) | [Politica](#) | [Economia](#) | [Attualità](#) | [Cultura E Spettacoli](#) | [Sport](#) | [Blog](#) | [Sondaggi](#) | [FotoGallery](#)
[Torna su](#)

Home Italia Mondo Politica **Economia** Sport Tecnologia Spettacoli Salute Curiosità Gossip Società Meteo

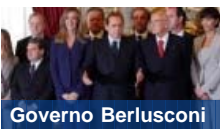
In primo piano Il BLOG di Y! Notizie Il BLOG di Focus Y! Finanza Video Fisco e redditi Crisi Energia Top 10

Ricerca:

I TEMI DEL MOMENTO



Silvio Berlusconi



Governo Berlusconi



Crisi energetica



Benzina

LE PRINCIPALI NOTIZIE DEL GIORNO

Pakistan, militanti danno fuoco a rifornime...

Tempesta tropicale, 12 morti in Giamaica, 4 in Usa

Gaucci indagato a Roma per riciclaggio, perquisit...

» Tutte le notizie principali

Publicità

ULTIM'ORA Milano, uomo armato in palazzo direttore di "Libero" Belpietro

Welfare: Morelli (Cna), si' ad ammortizzatori sociali per tutti coloro che perdono lavoro

ieri - 16.48

(Mem/Col/Adnkronos)

[Invia questo articolo](#) [Versione stampabile](#)

Bologna, 30 set. - (Adnkronos) - "Ammortizzatori per tutti coloro che perdono il lavoro? Perché no. Le difficoltà **economiche** portate dalla crisi impongono uno sforzo innovativo nel leggere i mutamenti sociali". A dirlo è Gabriele Morelli, segretario di Cna Emilia Romagna, che raccoglie e dichiara di condividere "l'esigenza espressa dal presidente dell'assemblea regionale Matteo Richetti, di allargare anche ai precari e ai giovani senza lavoro la cassa integrazione", in quanto "coglie un aspetto importante del problema ormai annoso per il nostro Paese: la riforma del Welfare e degli ammortizzatori sociali, rilanciandolo in una concezione nuova, che Cna condivide e intende ulteriormente rafforzare".

"La lettura dei mutamenti sociali che sono intervenuti, impone oggi - sottolinea Morelli - di saper costruire nuove risposte più corrispondenti alla realtà effettiva del Paese. La crescita ininterrotta del lavoro autonomo che si è verificata in questi ultimi decenni e che ha accompagnato il declino del fordismo, ha prodotto una società che non è più rappresentabile solo con l'assioma capitale/lavoro dipendente, dato che circa una metà della popolazione italiana è oggi parte di quel complesso mondo che viene chiamato lavoro autonomo, costituito da micro imprese individuali, da lavoratori professionali con partita Iva e con contratti a progetto". (segue)

[Invia questo articolo](#) [Versione stampabile](#)

Per approfondire visita [Adnkronos](#)

ARTICOLI CORRELATI

- [Ilo, recessione mercati del lavoro sta aggravando clima sociale](#)
- [Governo: Sacconi, 'Chi Se Ne Frega' Di Mancanza Ministro Sviluppo](#)
- [Governo: Sacconi, Con Voto Fiducia Deve Andare Avanti](#)

» [Altre notizie correlate: Lavoro](#)

[Forum: Lavoro](#)

ALTRE NOTIZIE SU

da 6 minuti

Eni: Proroga Al 30/11 Acquisito Di Adriatica Idrocarburi Da Gas Plus
(ASCA) - Roma, 1 ott - Eni e Gas Plus hanno concordato una proroga sino al

da 7 minuti

Cina: Indice Pmi a Settembre Sale Oltre Le Attese
(AGI) Pechino - Il settore manifatturiero cinese è cresciuto a settembre oltre le attese. [Continua](#)

da 8 minuti

Germania: Vendite Dettaglio Agosto - 0,2% Mese, +2,2% Anno
(AGI) Berlino - Le vendite al dettaglio tedesche hanno registrato ad agosto

da 10 minuti

Carburanti: Qe, Erg Ritocca Al Ribasso Il Diesel
(ASCA) - Roma, 1 ott - Una sola variazione da segnalare oggi sulla rete carburanti italiana. [Continua](#)

GLI ARTICOLI PIÙ LETTI

1 Lele Mora: 'Ho avuto una relazione con Corona'



Dagli atti processuali, dichiarazioni shock ...[Continua](#)

2 [Santoro pubblica sul sito di 'Annozero' il suo ...](#)

3 [La scienza spiega il miracolo del Mar Rosso](#)

4 [Sarah Scazzi a un mese dalla scomparsa: «...](#)

5 [Aveva disturbi alla vista e scopre un verme n...](#)

» [Gli articoli più letti](#)

I BLOG DI YAHOO! NOTIZIE



VOX - notizie fuori onda:
Padre trova topo morto nel pane mentre fa un sandwich per i figli

[358 commenti](#)

Il blog di Focus:
[Gli uomini che sanno volare](#)

Il blog di Focus:
[Non ci credo, però non si sa mai!](#)

Il blog di Focus:
[Palazzi pazzi: le costruzioni più strane del mondo](#)

Il blog di Focus:
[Le formiche che spaventano gli elefanti](#)

Il blog di Focus:

Welfare: Morelli (Cna), Si' Ad Ammortizzatori Sociali Per Tutti Coloro Che Perdono Lavoro

Temi: [Economia internazionale](#)

(Mem/Col/Adnkronos) - giovedì, 30 settembre 2010 - 17:02

Bologna, 30 set. - (Adnkronos) - "Ammortizzatori per tutti coloro che perdono il lavoro? Perché no. Le difficoltà economiche portate dalla crisi impongono uno sforzo innovativo nel leggere i mutamenti sociali". A dirlo è Gabriele Morelli, segretario di Cna Emilia Romagna, che raccoglie e dichiara di condividere "l'esigenza espressa dal presidente dell'assemblea regionale Matteo Richetti, di allargare anche ai precari e ai giovani senza lavoro la cassa integrazione", in quanto "coglie un aspetto importante del problema ormai annoso per il nostro Paese: la riforma del Welfare e degli ammortizzatori sociali, rilanciandolo in una concezione nuova, che Cna condivide e intende ulteriormente rafforzare".

"La lettura dei mutamenti sociali che sono intervenuti, impone oggi - sottolinea Morelli - di saper costruire nuove risposte più corrispondenti alla realtà effettiva del Paese. La crescita ininterrotta del lavoro autonomo che si è verificata in questi ultimi decenni e che ha accompagnato il declino del fordismo, ha prodotto una società che non è più rappresentabile solo con l'assioma capitale/lavoro dipendente, dato che circa una metà della popolazione italiana è oggi parte di quel complesso mondo che viene chiamato lavoro autonomo, costituito da micro imprese individuali, da lavoratori professionali con partita Iva e con contratti a progetto". (segue)



In primo piano

- Cambi: euro stabile a 1,3643 in apertura - Ansa
- Borsa: Avvio In Rialzo, Ftse Mib +0,21% - Agi
- Borse Europee: Apertura In Rialzo Su Scia Asia - Agi
- Accenture: profitti in salita a 445,5 mln di dollari nel IV trim. 2010 - Finanza.com

Pubblicità



Aggiungi feed RSS

- Le notizie del giorno
- Economia internazionale

YAHOO! FINANZA

- Quotazioni Borsa
- Notizie e analisi
- Mutui
- Prestiti
- Assicurazioni
- Banking
- Immobiliare
- Lavoro e pensione
- Fisco
- Casa&Famiglia

ALTRI SERVIZI YAHOO!

- Answers
- Auto
- Cinema
- Flickr
- Giochi
- Mobile
- Musica
- Notizie
- Sport
- TV
- Viaggi
- Video
- Tutti i servizi Yahoo!

IN EVIDENZA

- Invia un commento
- Speciale Dividendi
- Calcola Bollo Auto
- Calcola Codice Fiscale
- Tasso Euribor

YAHOO! FINANZA NEL MONDO

Argentina Australia & NZ Brasile Canada Canada (francese) Cina Francia Giappone
Germania Hong Kong India Messico Regno Unito & Irlanda Spagna USA USA (spagnolo)





CNA Servizi P.I. 00952650406

info@cnarimini.it

L'Associazione

- Home
- Organismi
- Sedi Territorio
- Convenzioni per i Soci
- Settore Economico
- Settore Sindacale
- Unioni di Mestiere
- Comunicazione CNA
- Links
- Notiziario Io Impresa

Comitati e Associazioni

- CNA Piccola Industria
- CNA.com
- CNA Pensionati

Gruppi di interesse

- CNA World
- Cna InProprio
- CNA Giovani Imprenditori
- CNA Impresa Donna

Servizi

- Nuove Imprese
- Ric./Form. del Personale
- Fiscale/Tributario
- Cons. e Contratti Aziendali
- Libri paga/Cons. del lavoro
- Informatica
- Ambiente e Sicurezza HACCP
- Previdenza
- Credito
- Privacy

Login utente

Utente

Password

Ricordami

IL SEGRETARIO DI CNA EMILIA ROMAGNA



IL SEGRETARIO DI CNA EMILIA ROMAGNA INTERVIENE SULLA PROPOSTA LANCIATA DAL PRESIDENTE DELL'ASSEMBLEA REGIONALE E RIBADISCE LA NECESSITÀ DI UNA PROFONDA RIFORMA DEL WELFARE

MORELLI: "Ammortizzatori per tutti coloro che perdono il lavoro? Perché no. Le difficoltà economiche portate dalla crisi impongono uno sforzo innovativo nel leggere i mutamenti sociali"

Bologna, 30 settembre 2010. L'esigenza espressa dal Presidente dell'Assemblea Regionale Richetti, di allargare anche ai precari e ai giovani senza lavoro la cassa integrazione, coglie un aspetto importante del problema ormai annoso per il nostro Paese: la riforma del Welfare e degli ammortizzatori sociali, rilanciandolo in una concezione nuova, che CNA condivide e intende ulteriormente rafforzare. A dirlo è **Gabriele Morelli**, Segretario di CNA Emilia Romagna. "La lettura dei mutamenti sociali che sono intervenuti, impone oggi di saper costruire nuove risposte più corrispondenti alla realtà effettiva del Paese. La crescita ininterrotta del "lavoro autonomo" che si è verificata in questi ultimi decenni e che ha accompagnato il declino del fordismo, ha prodotto una società che non è più rappresentabile solo con l'assioma capitale/lavoro dipendente, dato che circa una metà della popolazione italiana è oggi parte di quel complesso mondo che viene chiamato "lavoro autonomo", costituito da micro imprese individuali, da lavoratori professionali con partita IVA e con contratti a progetto".

Questa metà della popolazione è spesso giovane e donna, e caratterizza in primo luogo il terziario e i servizi. La crisi produce un impoverimento grave di ampie fasce di questo lavoro autonomo, non solo di quelle dei contratti a progetto che vengono collegate immediatamente al precariato, ma anche delle altre parti come dimostrano, ad esempio, i dati crescenti delle microimprese che faticano a raggiungere la soglia di congruità degli studi di settore e non certo per evasione fiscale.

"I processi di ristrutturazione che sono dietro questa crisi - prosegue Morelli - stanno colpendo duramente la microimpresa e le fasce più deboli del lavoro dipendente ed autonomo, sulle quali peraltro, incide maggiormente il peso fiscale. La perdita di lavoro di questi soggetti è irta di difficoltà e senza alcun accompagnamento reale a trovare diverse opportunità. Inoltre, la mancanza di reddito si accompagna al rischio di perdita di professionalità e di alternative che rispettino le competenze acquisite. Gli effetti sociali ed economici di questo stato di cose, perciò, richiedono uno "sforzo Paese" che ricerchi le risorse necessarie per mettere velocemente in campo una riforma degli ammortizzatori sociali che non abbia a riferimento solamente la disoccupazione da lavoro dipendente, ma sia estesa ad una logica inclusiva anche del lavoro autonomo, delle imprese individuali, del lavoro professionale e a progetto".

L'Italia deve fare i conti con un pesante debito pubblico e si trova costretta a ridimensionare la spesa pubblica anche se, dai dati, questa non risulta certo superiore alla media europea. La CNA ha evidenziato i limiti ed anche le iniquità della manovra del Governo. "Tuttavia - sottolinea il Segretario regionale - non ci si può non porre con realismo di fronte al problema: l'Emilia Romagna ha un modello di welfare forte che ha permesso di sostenere negli anni lo sviluppo economico della regione, ma che oggi rischia di essere non più adeguato alle nuove sfide. Risultati concreti ed efficaci sul versante della qualità e della sostenibilità del welfare possono giungere solo attraverso vaste riforme strutturali che vadano dalla rimodulazione della spesa, all'implementazione di un vero federalismo fiscale. Questi cambiamenti di rotta presuppongono una capacità nuova di regia da parte del pubblico, che dovrebbe esprimersi in termini di pianificazione, indirizzo e accreditamento degli investimenti privati, ritraendosi dalla gestione diretta".

Per Morelli, l'esperienza già dimostra che questo può produrre maggiore responsabilità sociale ed iniziativa nell'impresa, accanto ad un reale contenimento dei costi per la Pubblica Amministrazione ed alla salvaguardia complessiva della quantità e della qualità dell'offerta di servizi. "Stimolare l'iniziativa privata verso i necessari investimenti e verso adeguati standard di qualità, è una direzione socialmente utile ed economicamente più sostenibile, soprattutto se non affrontata in termini semplicistici di concorrenza pubblico-privato, come dimostrano i risultati ottenuti da esperienze europee d'avanguardia, come quella francese".



CNA Rimini

Via Caduti Marzobotto, 34 - 47900 Rimini (RN)
 Tel: +39.0541.777510 Fax: +39.0541.7775055
 E-mail: info@cnarimini.it

Inoltre hanno parlato di noi:

TG Telesanterno – TG Telecentro

TG E' TV – Affari quotidiani E' TV

TG 7Gold – TG Rete8