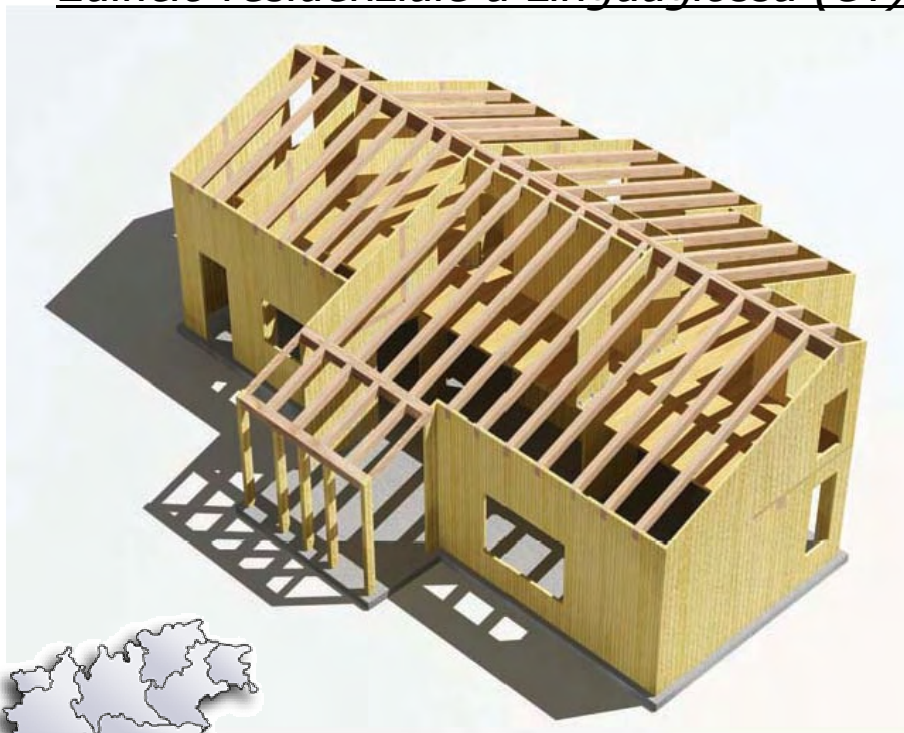


Edificio residenziale a Linguaglossa (CT)



Edificio di due piani di 180 m²

Costo di costruzione: 230.000 €
(1300 €/mq)

Classe energetica: A+

Tempi di realizzazione : 180 giorni

Consegna progetto strutturale: marzo 2008

Consegna edificio: novembre 2008

Edificio residenziale a Linguaglossa (CT)

fasi di costruzione: montaggio delle strutture in 4 giorni



Edificio residenziale a Linguaglossa (CT)

Apporto energetico sistemi passivi (1-2)

1. PONDACQUE VENTILANTI
2. VENTILAZIONE FORZATA ALIMENTATA DAI TUBI SOLARI
3. PAVIMENTO RADIANTE
4. PANNELLI FOTOVOLTAICI
5. TUBI SOLARI AD ARIA

3 impianto a pavimento radiante

UN SISTEMA INTEGRATO: FOTOVOLTAICO + SOLARE TERMICO + VENTILAZIONE NATURALE

1 tubi solari
2 giardino d'inverno
3
4
5 pannelli fotovoltaici
6 pannelli solari



Edificio residenziale a Lingualgossa (CT)



Edificio ERP a Capannori (LU)



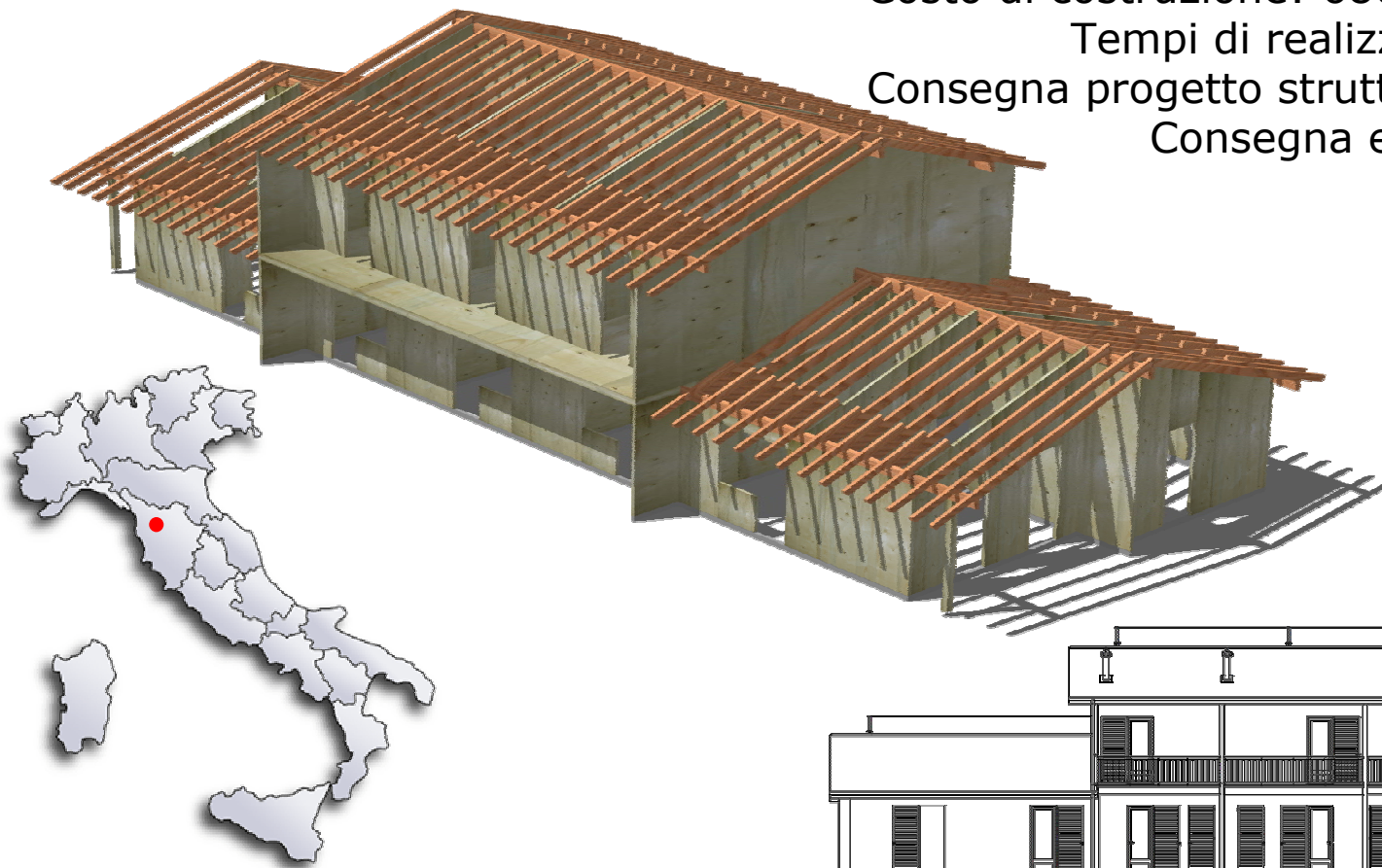
Edificio di due piani di 688 m² (compresi garages)
per 5 alloggi di edilizia residenziale pubblica
(primo in Toscana)

Costo di costruzione: 680.000 € (988 €/mq)

Tempi di realizzazione : 150 giorni

Consegna progetto strutturale: Agosto 2009

Consegna edificio: Marzo 2010



Edificio ERP a Capannori (LU)

Doppio cordolo calcestruzzo + legno sopra fondazione in c.a. a travi rovesce



Edificio ERP a Capannori (LU)

Classificazione energetica:
Classe B (consumo di 38 kWh/m² anno)

Pareti strutturali da 9 cm a pannelli da 1,25m

Spessore isolante cappotto esterno: 10 cm



Edificio ERP a Capannori (LU)

Solaio di interpiano a pannelli di 18 cm di spessore



Edificio ERP a Capannori (LU)

Copertura con travi di legno lamellare,
tavolato da 3 cm, 18 cm di isolante,
ventilazione e manto in tegole



Edificio ERP a Capannori (LU)



Rivestimento esterno
intonacato e interno con
doppio pannello di
cartongesso



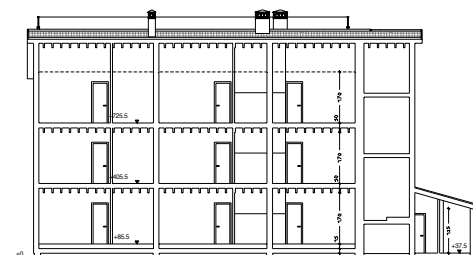
Edificio ERP a Capannori loc. S. Margherita (LU)



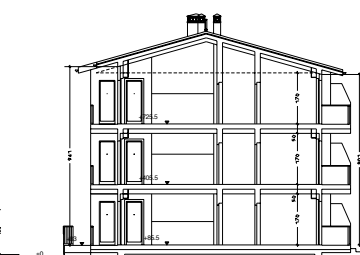
Sistema Platform-Frame
9 appartamenti, 820m2



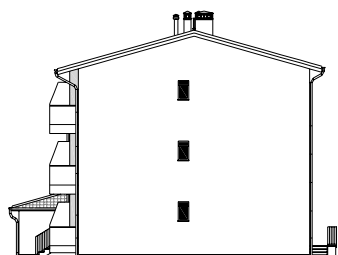
Prospetto - NORD



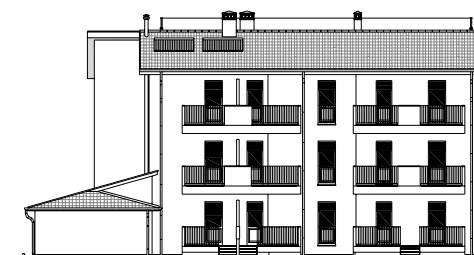
Sezione A-A



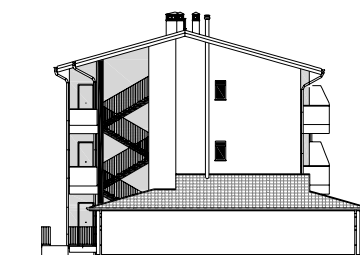
Sezione B-B



Prospetto EST



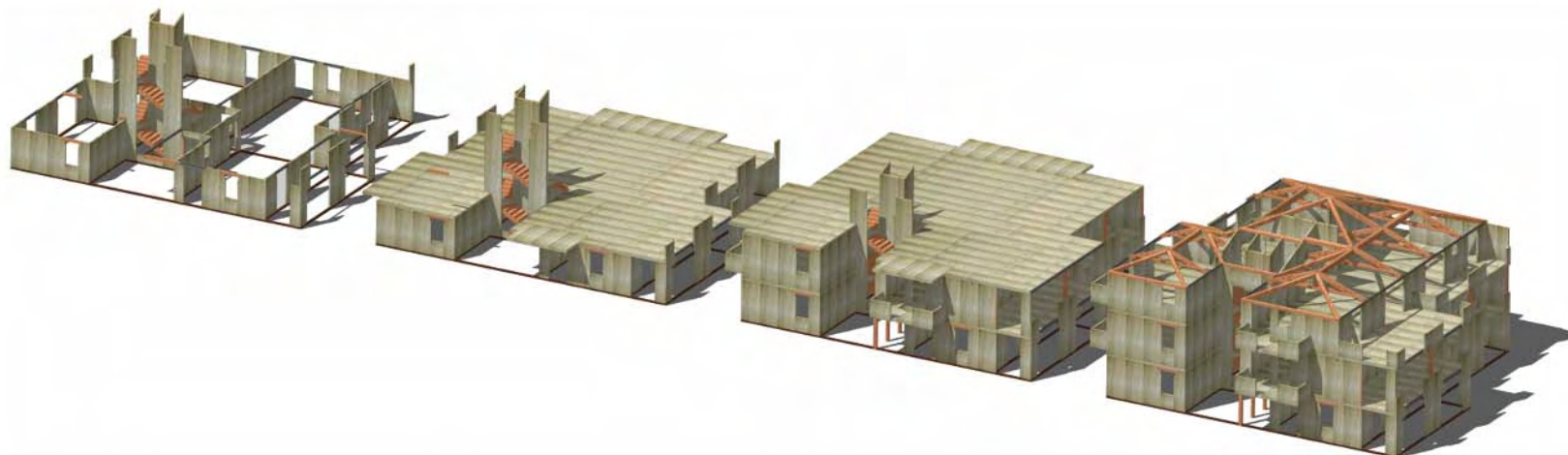
Prospetto SUD



Prospetto OVEST

COMUNE DI CAPANNORI	
 SOGGETTO GESTORE DI EDILIZIA RESIDENZIALE PUBBLICA Piazza della Concordia, 5 Lucca - Tel. 050/44341 Fax 050/454415 sito: http://www.comunecapannori.it email: uffici@comunecapannori.it	
REALIZZAZIONE DI N. 1 EDIFICIO PER COMPLESSIVI N. 9 ALLOGGI DI ERP, D.C.R.T. n.43 29/07/09, MISURE STRAORDINARIE, URGENTI E SPERIMENTALI IN LOCALITA' S. MARGHERITA, VIA DELLO SCATENA	
STATO MODIFICATO	
OGGETTO : Prospetti e Sezioni	ELABORATO
Scala 1:100	A6
RESPONSABILE DEL PROCEDIMENTO Dott. Ing. Giovanni Aromata	COMMESSA NC 059
PROGETTISTA Dott. Arch. Elio Pordici	LEGGE DI FINANZIAMENTO N.136 DEL 28/2/09 DDEI 5/2/09 e SRG 15/01/11 (D.17/09)
DATA APRILE 2010	REVISIONE 0
REDATTO Giulio Campani	
Comune	
IN NOME E PER CONTO DEL COMUNE sindaco di Capannori - Dott. 0744/1000 - ingegneri - 0504/10000 - Lucca - Italia - ERP - Lucca - Tril	

Due edifici residenziali a Riva del Garda (TN)

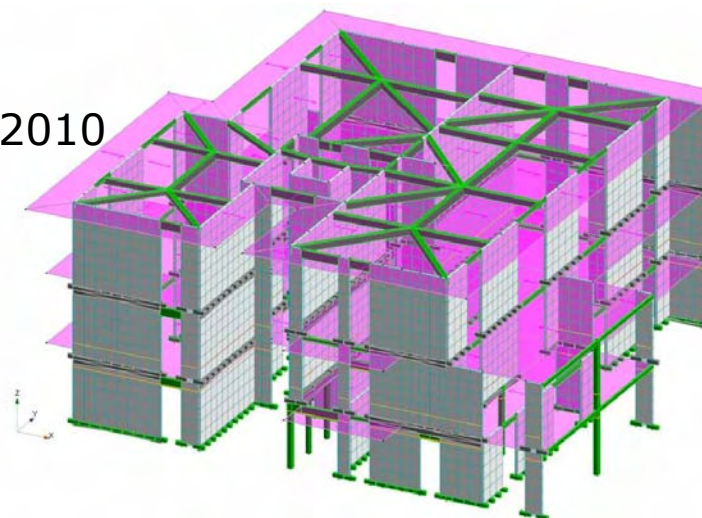


Tempi di realizzazione : 10 mesi

Costo di costruzione: (1000 €/mq)

Consegna progetto strutturale: febbraio 2010

Consegna edifici: Dicembre 2010



Due edifici residenziali a Riva del Garda (TN)

Piano interrato ad uso garage in calcestruzzo armato



Due edifici residenziali a Riva del Garda (TN)

Pareti strutturali da 11 cm a pannelli da 1,25 m

Spessore isolante cappotto esterno: 14 cm



Due edifici residenziali a Riva del Garda (TN)

Solaio a pannelli di 18 cm di spessore

Vano scale a pannelli



Due edifici residenziali a Riva del Garda (TN)



Copertura con travi di legno lamellare, tavolato da 3 cm, 18 cm di isolante, ventilazione e manto in tegole



Due edifici residenziali a Riva del Garda (TN)



ing. Marco Pio Lazzola www.timberengineering.it

Due edifici residenziali a Riva del Garda (TN)

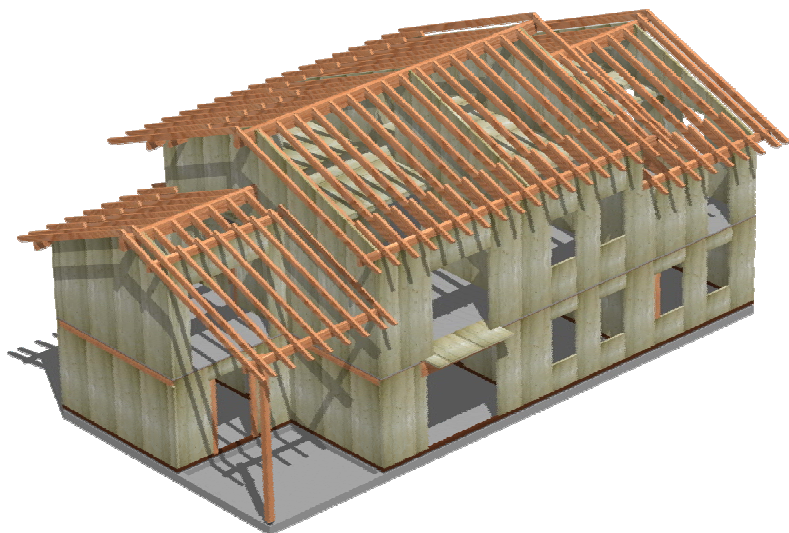


Ing. Marco Pio Lauriola

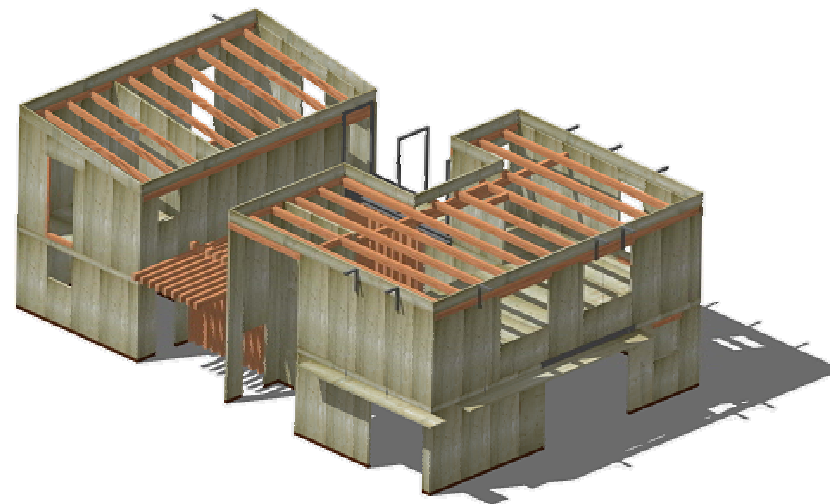
www.timberengineering.it

Dal progetto alla realizzazione: la cantieristica degli edifici in legno

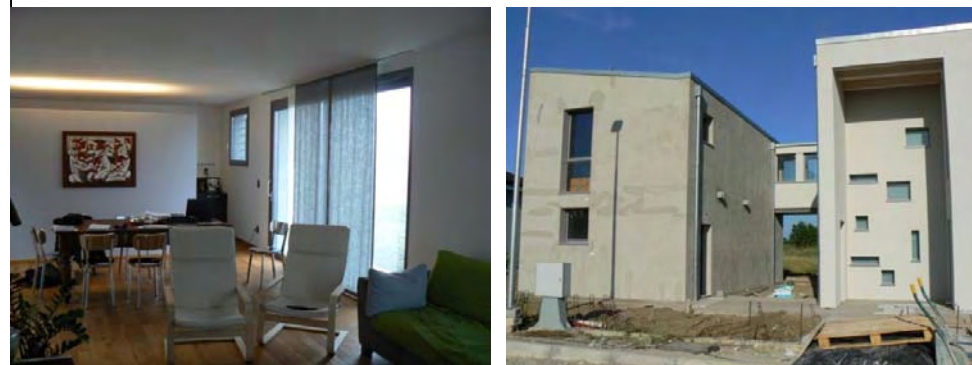
Altri edifici residenziali



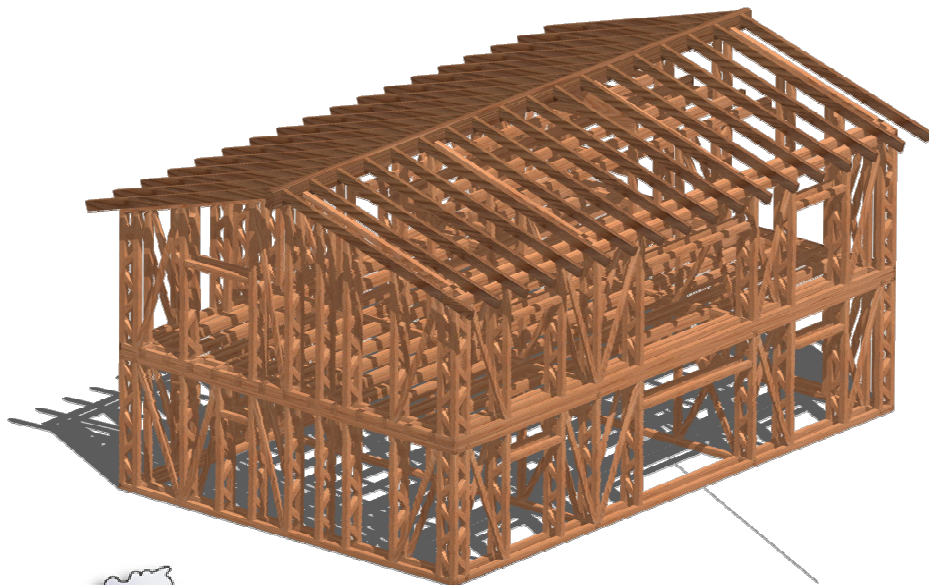
Rovigo, edificio di due piani di 400 m²
Tempi di realizzazione : 130 giorni



Rolo (RE), edificio di due piani di 350 m²
Tempi di realizzazione : 120 giorni



Edificio coibentato con balle di paglia a S.Alfio (CT)



Edificio di due piani di 280 m²

Classe energetica: A

Anno di costruzione 2011



Edificio coibentato con balle di paglia a S.Alfio (CT)



Edificio coibentato con balle di paglia a S.Alfio (CT)



Edificio coibentato con balle di paglia a S.Alfio (CT)

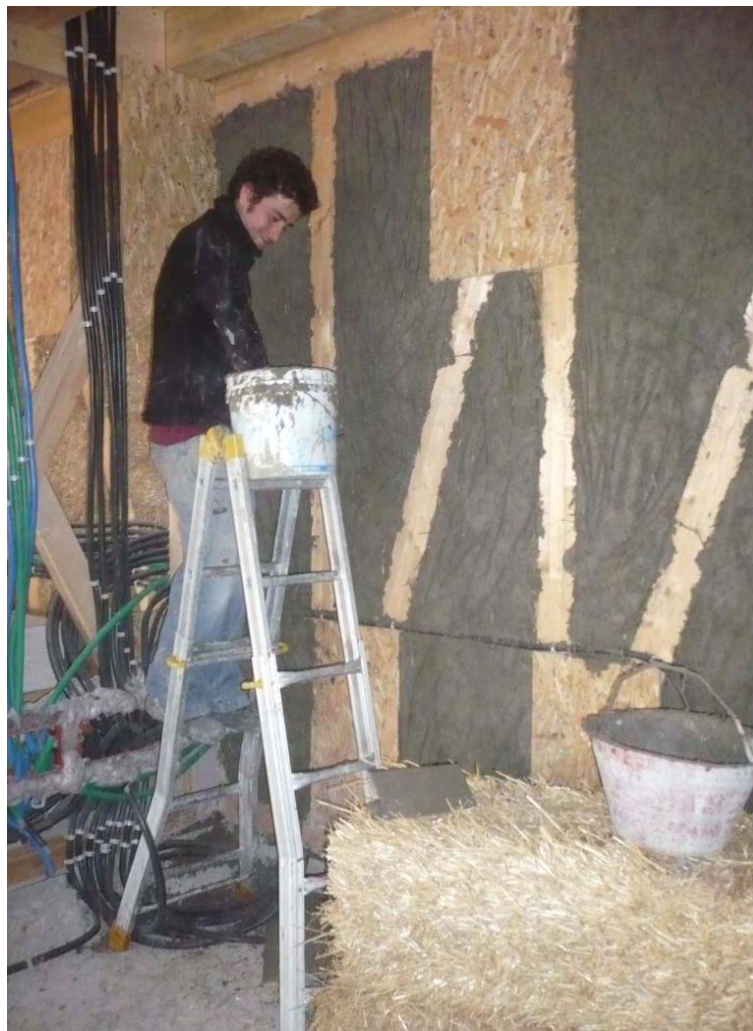


Ing. Marco Pio Lauriola

www.timberengineering.it

Dal progetto alla realizzazione: la cantieristica degli edifici in legno

Edificio coibentato con balle di paglia a S.Alfio (CT)





Emilia Romagna

CNA
Costruzioni

In collaborazione con **Assolegno** e **promo_legno**



Grazie

partner of:
studiodeda
sustainable design by networking



Ing. Marco Pio Lauriola

www.timberengineering.it

Dal progetto alla realizzazione: la cantieristica degli edifici in legno



Timber Engineering
PROGETTAZIONE E RICERCA SULLE STRUTTURE DI LEGNO

80