

RASSEGNA STAMPA

Conferenza stampa 29 novembre 2011

**Emilia Romagna regione più fedele e solidale
ma la più penalizzata dai trasferimenti statali**

II parte

Agenzia Dire 29 novembre 2011

(ER) FISCO. STUDIO CNA: EMILIA-R. ONESTA, MA STATO AVARO DI FONDI SE SUOI COMUNI RICEVESSERO COME ALTRI MUNICIPI AVREBBERO +368 MLN

(DIRE) Bologna, 29 nov. - L'Emilia-Romagna e' onesta e fedele dal punto di vista fiscale, ma non riceve dallo Stato quanto merita. Anzi, se tutti i Comuni italiani avessero gli stessi trasferimenti che vengono assegnati agli enti locali emiliano-romagnoli, dovrebbero fare a meno di 4,3 miliardi di euro ogni anno. Per contro, se i Comuni dell'Emilia-Romagna ricevessero gli stessi finanziamenti statali degli altri municipi italiani, potrebbero contare su 368 milioni di euro in piu' all'anno. A rivelarlo e' l'analisi commissionata dalla Cna regionale al centro studi "Sintesi" di Mestre e presentata oggi in conferenza stampa a Bologna. Dalla ricerca emerge che i cittadini emiliano-romagnoli sono i piu' fedeli fiscalmente. Ovvero, spiega Alberto Cestari del centro studi, "incrociando i dati sui consumi e sui redditi, risulta una maggiore concordanza tra il tenore di vita e il benessere dichiarato". In altre parole, l'evasione fiscale non sarebbe cosi' diffusa in regione (in fondo alla classifica risultano Campania, Sicilia e Sardegna, al secondo posto invece il Friuli). A questo si aggiunge che i cittadini dell'Emilia-Romagna hanno un residuo fiscale pro-capite di 4.203 euro, cioe' pagano piu' tasse rispetto ai servizi pubblici ricevuti.

In sostanza, si legge nell'analisi, "l'Emilia-Romagna e' una regione virtuosa" ed e' la seconda contribuente del Paese (dietro la Lombardia). "Parliamo di circa 15 miliardi all'anno- sottolinea il segretario regionale di Cna, Gabriele Morelli- contribuiamo al bilancio dello Stato piu' di altre realta'. Con il federalismo fiscale, gran parte di queste risorse potrebbero rimanere sul territorio". Senza contare che "il 50% della spesa sanitaria di questa regione e' pagato con risorse proprie", ci tiene a far notare Morelli. (SEGUE)

(ER) FISCO. STUDIO CNA: EMILIA-R. ONESTA, MA STATO AVARO DI FONDI -2-

(DIRE) Bologna, 29 nov. - All'onesta' fiscale, pero', fa fronte uno Stato che sembra essere avaro di risorse in favore dell'Emilia-Romagna, ultima a livello nazionale come trasferimenti ai Comuni (171 euro pro-capite contro una media di 255) e in fondo alla classifica anche dei trasferimenti alle Province (10 euro a testa contro una media di 24). Terz'ultima, infine, anche guardando il livello dei contributi regionali: ogni cittadino emiliano-romagnolo riceve dallo Stato 200 euro in meno rispetto ai suoi connazionali (1.298 euro pro-capite contro la media nazionale di 1.491 euro). A questo quadro vanno poi aggiunti i tagli decisi dal Governo Berlusconi, che per il 2012 in regione ammontano a 390 milioni di euro (il 35% in meno rispetto a due anni prima).

Il centro studi di Mestre calcola che per i Comuni dell'Emilia-Romagna le risorse attualmente previste per il federalismo municipale corrispondono a 900 milioni di euro, ma senza il taglio ai trasferimenti deciso con la manovra del 2010 i Comuni emiliano-romagnoli potrebbero contare su oltre un miliardo di euro (l'11% in piu'). (SEGUE)

(ER) FISCO. STUDIO CNA: EMILIA-R. ONESTA, MA STATO AVARO DI FONDI -3-

(DIRE) Bologna, 29 nov. - A conti fatti, dunque, "l'Emilia-Romagna subisce un danno duplice- analizza Cestari- e' virtuosa, ma subisce comunque tagli, inoltre i trasferimenti sono comunque molto piu' bassi della media nazionale". In questo quadro, aggiunge Cestari, "il federalismo fiscale ha degli aspetti positivi, primo fra tutti l'abbandono del criterio della spesa storica per calcolare i trasferimenti (che ha danneggiato negli anni le Regioni piu' virtuose, ndr) e l'assegnazione di risorse autonome". Dall'altro lato, pero', "i tagli complicano le cose- sostiene l'analista del centro studi di Mestre- che cosa le Regioni possono trasformare in tributi propri se non hanno piu' nulla dallo Stato?".

La stessa analisi sul federalismo fiscale, che Cna considera "ancora un cantiere aperto", sara' presentata anche sabato prossimo, 3 dicembre, al convegno dedicato alle imprese femminili organizzato da Cna al teatro Valli di Reggio Emilia a partire dalle 9.30. In quella occasione, a discutere di federalismo, ci sara' il senatore del Pd Walter Vitali, relatore al Senato della legge. A parlare di imprese al femminile ci saranno invece Roberta Mori, presidente della commissione Pari opportunita' della Regione, e l'economista Andrea Ichino, intervistati dalla giornalista Luisella Costamagna. La mattinata si concludera' con la premiazione di alcune "imprenditrici eccellenti" in Emilia-Romagna.

(ER) FISCO. PROVINCIA BOLOGNA: ROMA DA' POCO, MA SERVIZI CI SONO

(DIRE) Bologna, 30 nov. - Che l'Emilia-Romagna sia la regione piu' onesta d'Italia, ma che lo Stato sia nei suoi confronti avaro di fondi, e' una "notizia che inorgoglisce e non stupisce". Ma soprattutto, e' un fatto che "non ha impedito di avere qui servizi che funzionano piu' che altrove". A sostenerlo e' Giacomo Venturi, vicepresidente della Provincia di Bologna, che commenta cosi', sul suo profilo Facebook, l'indagine presentata ieri da Cna Emilia-Romagna. "La nostra regione- sottolinea Venturi- e' al secondo posto come tasse pagate pro-capite, al primo posto come fedelta' fiscale, ovvero la corrispondenza tra quanto si dichiara e quanto si consuma, e al terz'ultimo posto per quanto riceve in trasferimenti dallo Stato (all'ultimo se si considera il dato dei comuni)".

Questo, afferma il numero due di Palazzo Malvezzi, "non ha impedito che qui i servizi ci siano e funzionino piu' che altrove. Tradotto significa che siamo una regione leale, onesta e virtuosa". Per questo, sostiene Venturi, "andare a un riequilibrio di questi divari sara' importante, ma sara' importante anche evitare che questo riequilibrio significhi aumentare i divari tra le diverse regioni del paese". In altre parole, avverte il vicepresidente della Provincia, "redistribuire la ricchezza per ridurre le diseguaglianze deve essere ancora un obiettivo primario per la politica".



Confederazione Nazionale
dell'Artigianato e della Piccola
e Media Impresa



Martedì 6 Dicembre 2011 16:24:46

[CNA](#) [ENTI E SOCIETÀ](#) [DIPARTIMENTI E UFFICI](#) [SERVIZI](#)
[UNIONI](#) [RAGGRUPPAMENTI DI INTERESSE](#) [PENSIONATI](#)
[STAMPA E COMUNICAZIONE](#)
[Home](#) » [News](#) » EMILIA ROMAGNA - Regione campione in fedeltà fiscale ma ultima nei trasferimenti

Pdf Stampa Email Facebook

29 Novembre 2011

EMILIA ROMAGNA - Regione campione in fedeltà fiscale ma ultima nei trasferimenti

Lo rivela una ricerca sul federalismo regionale effettuata dal 'Centro Studi Sintesi' di Mestre e presentata oggi dalla Cna. Secondo lo studio nel 2010 lo Stato ha trasferito all'Emilia Romagna 5,8 miliardi di euro, pari a 1.298 euro per abitante, il terzo valore più basso tra tutte le regioni italiane. Per contro il residuo fiscale, vale a dire il saldo tra le tasse pagate ed i servizi pubblici ricevuti, è pari a 4.203 euro per abitante.

Emilia Romagna in zona retrocessione? Dai risultati di una ricerca effettuata dal Centro Studi Sintesi di Mestre e presentata oggi da Cna Emilia Romagna, pare proprio di sì, visto il posizionamento delle Amministrazioni territoriali della regione che figurano agli ultimi posti nella graduatoria delle risorse finanziarie trasferite dallo Stato centrale.

Nel 2010 lo Stato ha trasferito alla Regione Emilia Romagna 5,8 miliardi di euro, pari a 1.298 euro per abitante: si tratta del terzo valore più basso tra tutte le Regioni, quasi la metà dei trasferimenti di cui beneficia la Basilicata (2.236 euro procapite).

Il terzultimo posto è occupato anche dalle province emiliano-romagnole, in ragione di un trasferimento di risorse statali pari ad appena 10 euro per abitante. Va anche peggio per i comuni: il valore dei trasferimenti statali ai municipi dell'Emilia Romagna è il più basso in assoluto (171 euro procapite).

Una curiosità: se i Comuni dell'Emilia Romagna venissero trattati come gli altri municipi avrebbero 368 milioni di euro in più all'anno; se tutti i Comuni italiani fossero "trattati" come quelli dell'Emilia Romagna, il valore dei trasferimenti statali nei bilanci delle Amministrazioni comunali italiane crollerebbe e dovrebbero fare a meno di 4,3 miliardi di euro.

Federalismo: un cantiere aperto - L'assetto attuale dovrebbe modificarsi sensibilmente con l'attuazione del federalismo fiscale. L'obiettivo della riforma federale, infatti, consiste nel rafforzamento del grado di responsabilizzazione degli Amministrazioni locali nella gestione della cosa pubblica, da realizzarsi attraverso:

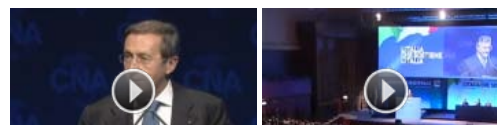
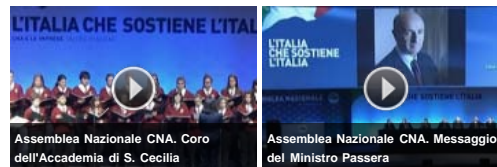
- l'adozione del criterio dei "costi standard" per l'attribuzione delle risorse e l'abbandono della vecchia modalità della "spesa storica";
- il superamento del modello di finanza derivata, con risorse proprie e non più trasferite da altri livelli di governo.

Tuttavia, nonostante siano stati approvati gli otto decreti attuativi previsti, il federalismo è ancora un cantiere aperto: sono ben 64 i provvedimenti applicativi che necessitano di essere scritti per attuare concretamente la riforma in tutte le sue parti.

CNA Video



Video



Manovre e tagli lineari - Inoltre, la delicata fase di avvio del federalismo fiscale si sovrappone ad una serie di manovre finanziarie di natura restrittiva a carico delle Amministrazioni territoriali. La recente stretta sul Patto di stabilità decisa dalle manovre di quest'estate si aggiunge, infatti, ai tagli ai trasferimenti erariali a Regioni, Province e Comuni stabiliti dal Decreto legge 78/2010 (-6,3 miliardi di euro nel 2011 e -8,5 miliardi a partire dal 2012). "Ciò - spiega Alberto Cestari del Centro Studi Sintesi - contribuisce ad alimentare una situazione di incertezza per Regioni ed Enti locali sulle risorse effettivamente disponibili. I trasferimenti statali alla Regione Emilia-Romagna dovrebbero ridursi del 31,8% nel 2011 e del 35,7% nel 2012. Anche il perimetro del federalismo municipale si è ridimensionato a seguito degli interventi della manovra correttiva del 2010: senza il Dl 78, infatti, le risorse per il federalismo municipale destinate ai Comuni dell'Emilia Romagna quest'anno sarebbero state pari a 1.010 milioni di euro. La realtà, invece, è diversa, dato che le Amministrazioni comunali emiliano-romagnole disporranno di 110 milioni di euro in meno (-11%), cristallizzando il portafoglio del fisco municipale a quota 900 milioni di euro (205 euro per cittadino)".

Tra solidarietà ed evasione - Secondo la ricerca, l'Emilia Romagna risulta essere il territorio che, dopo la Lombardia, contribuisce in maniera più rilevante alle esigenze finanziarie del Paese, facendo registrare un residuo fiscale, vale a dire il saldo tra le tasse pagate ed i servizi pubblici ricevuti, di ben 4.203 euro per abitante. Al tempo stesso, l'Emilia Romagna è la regione più "fedele" dal punto di vista fiscale: questo è quello che emerge, infatti, incrociando i dati fiscali con alcuni indicatori sui consumi. Tuttavia, questi importanti primati non sono stati sufficienti ad evitare nuovi sacrifici alle Amministrazioni territoriali dell'Emilia Romagna. "E' un dato di fatto - spiega Paolo Govoni presidente regionale Cna - che i criteri di riparto basati sulla spesa storica, hanno penalizzato le Amministrazioni locali della nostra regione. Per questo motivo le aspettative degli imprenditori in merito all'effettiva attuazione del federalismo fiscale, sono molto forti. Ecco perché siamo preoccupati che il federalismo sia ancora cantiere aperto. Al di là delle assicurazioni fornite sulla disponibilità a reintegrare i trasferimenti attuati attraverso una riduzione dei tagli, qualora emergessero risorse disponibili, il rischio che il federalismo regionale possa partire "monco", è tutt'altro che infondato".

Nel prossimo futuro qualcosa dovrà cambiare: "non è in discussione sia chiaro - precisa Govoni - la solidarietà verso i territori con minore capacità fiscale (elemento tra l'altro sancito dalla Costituzione). Si tratta di riorganizzare i rapporti tra Centro e Periferia in modo più trasparente e più improntati ai criteri di efficienza. E' fondamentale che i criteri della responsabilità e dell'efficienza diventino patrimonio di tutti i livelli di governo e in tutte le aree del Paese. La scarsità di risorse, aggravata recentemente dai pesanti sacrifici richiesti alle Amministrazioni locali dalle ultime manovre, impone necessariamente una migliore e più accurata gestione della spesa pubblica. Se non riusciamo a coniugare efficienza e responsabilità, non si va lontano".

Assemblea Nazionale CNA. Intervento del Presidente della Camera Fini
Assemblea Nazionale CNA. Servizio di TG1 Economia



CNA radio interviste
vai alla pagina >
MP3 audiofiles

CNA rassegna stampa

CNA Libri del mese

Agenda • Eventi • Incontri CNA

« Dicembre 2011 »

Lun	Mar	Mer	Gio	Ven	Sab	Dom
			1	2	3	4
5	6	7	8	9	10	11
12	13	14	15	16	17	18
19	20	21	22	23	24	25
26	27	28	29	30	31	

Vai al calendario



SO.PAR.CO. SPA
GEN.COS. SRL
 TEL. 0521 336421

Ex Anagrafe
 Parma Santa Teresa Srl



L'inverno è una sfida
 che puoi vincere in anticipo.

Sfoggia il giornale



GAZZETTA DI PARMA.it

giovedì 01.12.2011 ore 11:56

Meteo Parma
 oggi min 2° max 10°
 domani min 2° max 12°
GazzettaShopping.it
 Moda & Accessori
 Casa & Ufficio

Ristoranti Farmacie Cinema
 Directory Treni Nuovi

Cerca nel sito con **Google**
 Vai a Tv Parma **TVPARMA**
 Ascolta RPR Radio Parma
scopri Lampadino

PRIMA PAGINA	FOTO & VIDEO	PARMA GIORNO E NOTTE	GUSTO	VIAGGI-FOTO	MOTORI
Italia-Mondo	Parma	Quartieri-Frazioni	Provincia-Emilia	Economia	Arte-Cultura
Spettacoli - Gossip	Sport	Strajè-Stranieri	Buone Notizie	Salute-Fitness	Animali

Stai cercando casa?
 Annunci Parma

Clicca qui e scopri la novità

29/11/2011 - ECONOMIA

Mi piace 11
 Tweet
 Stampa Invia ad un amico

Fisco: l'Emilia-Romagna è la regione più "fedele"



È l'Emilia-Romagna la regione italiana più fedele a livello fiscale. Seconda contribuente del Paese dietro alla Lombardia, ha registrato, stando agli ultimi dati del 2009, un indice di discrepanza - ossia lo scarto tra benessere ufficiale, quindi il reddito, e il benessere effettivo, quindi i consumi - pari a 148, il migliore a livello nazionale.

A incoronare l'Emilia-Romagna, come area territoriale più virtuosa sul fronte

del fisco è una analisi sul federalismo regionale condotta dal centro studi Sintesi di Mestre, e presentata dalla Cna emiliano-romagnola. Scorrendo la lista dei contribuenti (in base a una media del periodo 2007-2009), la palma della più munifica va alla Lombardia con 7.198 euro procapite, seguita dall'Emilia-Romagna (4.203 euro), dal Veneto (3.405 euro), dal Piemonte (2.346 euro), dal Lazio (2.346 euro) e dalla Toscana (2.098) mentre in fondo alla graduatoria figurano la Calabria, maglia nera con un dato negativo per 2.797 euro pro capite, seguita da Valle d'Aosta (-2.532 euro), Basilicata (-2.415 euro), Sardegna (-2.270 euro), Molise (-1.869 euro) e Sicilia (-1.859 euro).

Quanto alla fedeltà fiscale, ossia allo scarto tra quanto dichiarato e i consumi, dietro all'Emilia-Romagna, tra le regioni maggiormente virtuose, spiccano il Friuli-Venezia Giulia con un indice pari a 140, il Trentino-Alto Adige (136), il Piemonte (129), le Marche (129) e il Veneto (123). All'ultimo posto, invece, la Campania (48), seguita da Sicilia e Sardegna (51), Calabria (52), Puglia (58) e Abruzzo (87).

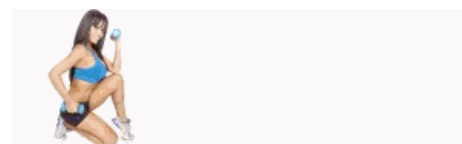
PIU' FEDELTA' FISCALE, MENO RISORSE DALLO STATO. Per quanto campione in fedeltà fiscale, l'Emilia-Romagna non vede ripagati i propri sforzi con il passaggio di risorse finanziarie trasferite dallo Stato centrale. Nel 2010, da Roma sono giunti trasferimenti pari a 5,8 miliardi di euro, 1.280 euro per abitante, il terzo livello più basso del Paese. Terz'ultimo posto anche per i trasferimenti alle Province (10 euro pro capite) e ultimo per trasferimenti ai comuni (171 euro pro capite).

In base ai dati raccolti dallo studio Sintesi sul versante dei trasferimenti statali alle regioni (che vede in testa la Basilicata con 2.236 euro pro capite seguita da Molise con 2.172, Puglia con 1.913, Calabria con 1.900, Liguria con 1.669 e Umbria con 1.660), i trasferimenti alle Province risultano due volte e mezzo più bassi rispetto alla media nazionale (10 euro pro capite contro 24) mentre se i comuni della regione venissero trattati come gli altri municipi italiani (attualmente ricevono da Roma 171 euro, la media nazionali è pari a 255) avrebbero 368 milioni in più all'anno. Per converso, se tutti i comuni italiani venissero trattati come quelli dell'Emilia-Romagna, dovrebbero fare a meno di 4,3 miliardi di euro all'anno.

Numeri non troppo benevoli che fanno sì che l'Emilia-Romagna, costretta a coprire autonomamente la propria spesa sanitaria al 50% (meglio fa la Lombardia con il 64%) contro una media nazionale del 40% mentre la Calabria, tra le prime quanto a trasferimenti, riesce a coprire appena il 9% in via autonoma.

In seguito alle recenti manovre estive disegnate per fronteggiare la crisi economico-finanziaria (che vanno ad aggiungersi ai tagli ai trasferimenti erariali a Regioni, Province e Comuni stabiliti dal decreto legge 78 del 2010 che prevede -6,3 miliardi di euro nel 2011 e - 8,5 miliardi a partire dal 2012) i trasferimenti statali all'Emilia-Romagna dovrebbero, inoltre, ridursi del 31,8% nel 2011 e del 35,7 nel 2012.

Se non ci fossero stati i tagli lineari imposti dal decreto 78 del 2010, quest'anno le risorse destinate ai comuni emiliano-romagnoli sarebbero ammontate a 1.010 milioni: le



INIZIATIVE SPECIALI

TUTTOloSPORTdiPARMA.it
 Nasce il primo blog dedicato a tutto, ma proprio tutto, lo sport di Parma.
 Scritto dai protagonisti!

DALLA HOMEPAGE

Camorra: nuovo arresto per Pasquale Zagaria, il boss che aveva contatti con Parma

Mariano, svaniti gioielli e preziosi

Inquinamento: oggi il blocco del traffico

Rifiuti a cielo aperto in strada Nuova Naviglio: rischio eternit?

La borsa della spesa - L'inflazione a Parma: 3.3% nel mese di novembre

Berselli chiede di nuovo gli ispettori in Procura: "Pratiche

Guarda **TVPARMA** in diretta!
 Ascolta **RadioParma** in streaming!

Per voi lettori

- Registrati al sito
- Sondaggi
- Lettere al direttore
- Invia la tua notizia
- Invia una storia o una foto



Dal 27/11 al 18/12 ogni domenica al Barilla Center è Finalmente Domenica! Info su spettacoli e promozioni www.barillacenter.it



Marchesi colora atmosfere
 • pitture professionali
 • trattamento legno
 • belle arti



Cò Italo ceramiche.
 Rifacimenti e ristrutturazioni arredo bagno ed accessori pavimenti e rivestimenti stufe e camini.

amministrazioni municipali, invece, potranno contare su 900 milioni, in calo dell'11% e pari a 205 euro per cittadino. «I dati dimostrano come l'Emilia-Romagna, da decenni, sia, insieme ad altre regioni del Nord tra le principali finanziatrici di questo Paese - ha osservato a margine della presentazione del rapporti il segretario generale della Cna dell'Emilia-Romagna, Gabriele Morelli -. Non si può più andare avanti così, serve che tutti facciano la loro parte». Pertanto, puntualizza, occorre che via sia «un patto di coesione tra Nord e Sud ma che non si basi sul criterio della spesa storica. L'Emilia-Romagna, sul piano fiscale non viene premiata da decenni e dalle ultime manovre - chiosa Morelli -: con i tagli lineari si è premiato di più chi è stato meno virtuoso».

il Meteo per l'Italia

Temporali, Nubifragi, Nevicate. in arrivo sull'Italia. Allarme www.ilmeteo.it

Annunci Google

ULTIMI COMMENTI

Guardali tutti
Inserisci il tuo commento

E per fortuna che siamo una banda di immorali comunistacci mangiabambini, a sentire il Papa e Silvio poco tempo fa. Del resto hanno parlato due che con il fisco hanno un ...

inviato da Michele il 30/11/2011 alle 10:29



Leggi tutto

Il pesce puzza a cominciare dalla testa "dividi ed impera" questo escogitano i ns. politici e sindacati di m., vedi i contributi che versano le varie categorie ! Solo i ...

inviato da la camola il 30/11/2011 alle 08:23



Leggi tutto

Se tutti pagassero le tasse come in EMILIA..... non cambierebbe nulla ,ci farebbero pagare ugualmente,e ci sarebbero solamente più ladri i ladri non sono al sud ma a ROMA non ...

inviato da claudio il 29/11/2011 alle 21:16



Leggi tutto

Credo che il nord a sempre pagato anche per il sud e purtroppo dovrà continuare ma come tutti i problemi si può risolvere con un referendum chiedendo di separare il nord dal sud

inviato da gianfranco il 29/11/2011 alle 18:25



Leggi tutto

Cornuti e mazziati,come si suol dire.La tanto decantata fedeltà fiscale non paga.Lo Stato invece di premiarci ci penalizza con sempre minori risorse.Mi chiedo a questo punto se ne ...

inviato da John Charles il 29/11/2011 alle 17:08



Leggi tutto

Inserisci il tuo commento

Guardali tutti

Si apre la stagione del Natale. Auguri dal Centro Commerciale Eurosia.  www.centroeurosia.it 

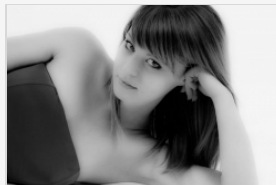
I PIÙ LETTI
(Economia)

OGGI | **SETTIMANA** | MESE

- Barilla: "Da Plasmon una pubblicità scorretta e illegale"
- Sofisticati apparecchi "svenduti" e artifici contabili: scoperta evasione da 4 milioni
- La borsa della spesa - L'inflazione a Parma: 3,3% nel mese di novembre
- Gazzetta Shopping: sconti e offerte a portata di clic
- Imprese. l'importante è pianificare

 **I più commentati**


LA VASCA



Modella per gioco: Emily Libro

Si è trasferita a Parma da pochissimo e cerca un lavoro da ragioniera. Non ha il fidanzato e, se proprio dovesse scegliere, fra amore e carriera opterebbe per il lavoro.

 **Dite la vostra**

 **Foto:** [Modella per gioco: Emily Libro](#)

SPETTACOLI - GOSSIP



Entra nella sezione USATO E KM. ZERO e scopri le 600 vetture disponibili, oppure scopri le quattro offerte della settimana nel [sito](#).



Crepe nei muri?
La tua casa ti chiede aiuto? Richiedi un sopralluogo gratuito. Scopri i vantaggi del Sistema MULTIRESINE®.



SO.PAR.CO. spa GEN.COS. srl
Costruzioni Generali
La qualità nel costruire



Prenota online e porta a casa le specialità del Tre Ville. Tagliata di tonno, filetto di branzino, tortelli, culatello e tanto altro.

Promozioni e offerte per te



Publicca un necrologio
Publicca un annuncio



Scarica Chrome

Il browser veloce di Google



INFORMAZIONE.IT

COMUNICATI STAMPA

FAI INFORMAZIONE

MIA INFORMAZIONE

INFORMAZIONE TV

INFORMAZIONE CHAT

PRIMA PAGINA | ULTIME NOTIZIE | DALL'INTERNO | DALL'ESTERO | ECONOMIA | SCIENZA... | SPETTACOLO... | SALUTE | SPORT | NOTIZIE LOCALI

FISCO: CNA, EMILIA ROMAGNA VIRTUOSA MA TRASFERIMENTI SCARSI

Offerte Uniche -70%

Vivi la Città al 70% in Meno Iscriviti Ora Alla Newsletter

www.GROUPON.it/Bologna

Annunci Google

30/11/2011 - 3.22 - (AGI) - Bologna, 29 novembre 2011. - Fedele col fisco ma agli ultimi posti per quanto riguarda i trasferimenti statali: e' la fotografia dell'Emilia Romagna scattata dal Centro Studi Sintesi di Mestre e presentata oggi da Cna Emilia Romagna.

... - Fonte: AGI - Agenzia Giornalistica Italia [condividi](#) [commenta](#) [LEGGI L'ARTICOLO](#)



Tweet



Consiglia

Nel bilancio regionale di previsione sostegno a famiglie e imprese e attenzione ai Comuni

«Il documento è stato redatto tenendo conto di quattro importanti effetti: le manovre finanziarie dello Stato del 2010 e del 2011, il federalismo fiscale e la regionalizzazione delle ferrovie (Aosta Oggi)

Federalismo fiscale, un cantiere ancora aperto Questa è l'immagine della riforma che emerge da una ricerca del Centro Studi Mestre, commissionata da Cna Emilia-Romagna. Buoni propositi come l'abbandono della spesa storica vanificati dai tagli strutturali. E regioni virtuose e solidali come la ... (viaEmilianet)

Emilia-Romagna fedele al Fisco ma è terzultima per risorse dallo Stato E' l'Emilia-Romagna la regione italiana più fedele a livello fiscale. Seconda contribuyente del Paese dietro alla Lombardia, ha registrato, stando agli ultimi dati del 2009, un indice di discrepanza – ossia lo scarto tra benessere ufficiale, ... (L'Informazione.com)

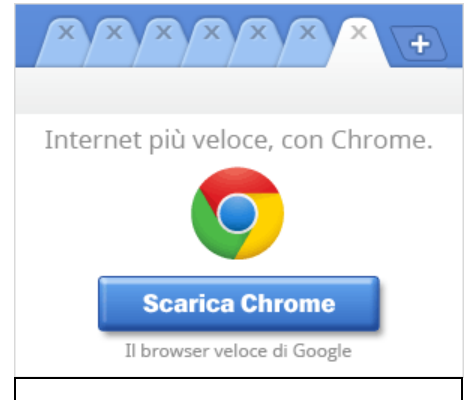
Emilia Romagna fedele e virtuosa nel pagare le tasse Bologna, 29 novembre 2011 - L'Emilia-Romagna e' onesta e fedele dal punto di vista fiscale, ma non riceve dallo Stato quanto merita. Anzi, se tutti i Comuni italiani avessero gli stessi trasferimenti che vengono assegnati agli enti locali ... (Il Resto del Carlino)

Persone, Località, ...

Emilia-Romagna (homepage) Emilia-Romagna (wikipedia) Romagna (geolocation) Romagna (wikipedia) Bologna (geolocation) Bologna (homepage) Bologna (wikipedia) Mestre (wikipedia) Questa, New Mexico (geolocation) Questa, New Mexico (homepage) Questa, New Mexico (wikipedia) Lombardy (homepage) Lombardy (wikipedia) Paese (geolocation) Paese (homepage) Paese (wikipedia) Comune (wikipedia) Virtuoso (wikipedia)

Cerca altri articoli con

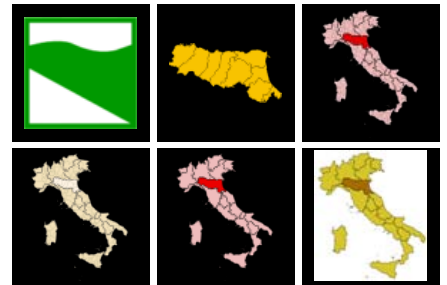
fisco cna emilia romagna



Segui informazione.it su



Altri contenuti dal web



- [My First Day in Astoria \(29/11/2011\)](#)
- [In Italy, Even the Seafood is Hotter Than You \(08/11/2011\)](#)
- [Next Destination: Riccione, Italy \(1 Week\) \(11/08/2011\)](#)
- [What to Eat in Italy: 7 Personal Favorites \(24/10/2011\)](#)
- [Pairing Wine and Cheese - Parmigiano \(17/10/2011\)](#)

Note sul sito

NOTE SU INFORMAZIONE.IT
PROMUOVI INFORMAZIONE.IT
PROPONI/RIMUOVI UNA FONTE
RICERCA NELLE ULTIME 24h

Le tue domande

TUTELA DELLA PRIVACY
COME CONTATTARCI
PER LA PUBBLICITÀ SU QUESTO SITO
LE NOTIZIE SUL TUO SITO

Informazione.it

COMUNICATI STAMPA
FAI INFORMAZIONE
MIA INFORMAZIONE
VERSIONE ALTERNATIVA

Informazione.it srl
via Raffaello Sanzio, 5/A
56020 Montopoli V./Arno
Pisa (Italy)
(+39) 0571 842 590
Capitale sociale: 10.000,00
P.I./C.F. 01982050500

Federalismo fiscale, un cantiere ancora aperto

 Emilianet  1  29-11-2011

Questa è l'immagine della riforma che emerge da una ricerca del Centro Studi Mestre, commissionata da Cna Emilia-Romagna. Buoni propositi come l'abbandono della spesa storica vanificati dai tagli ...

[Leggi la notizia](#)

 Persone: [cna emilia romagna](#) [alberto cestari](#)

 Organizzazioni: [centro studi mestre regione](#)

 Luoghi: [emilia romagna](#) [reggio emilia](#)

 Tags: [federalismo](#) [trasferimenti](#)


CONDIVIDI QUESTA PAGINA SU



Facebook



Twitter



Friendfeed



Blogger



RSS

 Tag [Persone](#) [Organizzazioni](#) [Luoghi](#) [Prodotti](#)

ALTRE FONTI (32)

Calabria disastrosa nella copertura sanitaria



COSENZA, 30 NOVEMBRE 2011 . Da uno studio condotto dal **centro studi** Sintesi di **Mestre** sul federalismo regionale, presentato da Cna dell'Emilia-Romagna, è emerso che la Calabria copre solo il 9% della spesa sanitaria con entrate proprie. Sono quattro, ...

Info Oggi - 29-11-2011

 Organizzazioni: [asl regioni](#)

 Prodotti: [irpef irap](#)

 Luoghi: [calabria emilia romagna](#)

 Tags: [pro capite copertura](#)

Emilia-Romagna fedele al Fisco ma è terzultima per risorse dallo Stato



Dai risultati di una ricerca effettuata dal **Centro Studi Sintesi di Mestre** e presentata da CNA Emilia Romagna, risulta che le Amministrazioni territoriali della nostra regione figurano agli ultimi posti nella graduatoria delle risorse ...

L'informazione - 29-11-2011

 Organizzazioni: [regione comuni](#)

 Luoghi: [emilia romagna](#) [basilicata](#)

 Tags: [trasferimenti risorse](#)

Calabria maglia nera per copertura spesa sanitaria

E' quanto emerge da uno studio condotto dal **centro studi** Sintesi di **Mestre** sul federalismo regionale e presentato da Cna dell'Emilia-Romagna. Nel dettaglio, nel 2010, il grado di copertura garantito ...

NuovaCosenza.com - 29-11-2011

Organizzazioni:

[provincia autonoma asl](#)

 Prodotti: [irpef irap](#)

 Luoghi: [emilia romagna](#) [lombardia](#)

 Tags: [pro capite copertura](#)

FISCO: CNA, EMILIA ROMAGNA VIRTUOSA MA TRASFERIMENTI SCARSI

(AGI) - Bologna, 29 novembre 2011. - Fedele col fisco ma agli ultimi posti per quanto riguarda i trasferimenti statali: e' la fotografia dell'Emilia Romagna scattata dal **Centro Studi Sintesi di Mestre** e presentata oggi da Cna Emilia Romagna. Secondo i dati della ricerca, nel 2010 lo Stato ha trasferito alla Regione Emilia Romagna 5,8 miliardi di euro, pari a 1.298 ...

AGI - 29-11-2011

 Persone: [paolo govoni](#)
[emilia romagna](#)

 Organizzazioni: [cna regione](#)

 Luoghi: [emilia romagna](#)
[basilicata](#)

 Tags: [trasferimenti abitante](#)

Fisco: l'Emilia Romagna la regione più fedele, Campania maglia nera



A incoronare l'Emilia-Romagna, come area territoriale più virtuosa sul fronte del fisco è una analisi sul federalismo regionale condotta dal **centro studi** Sintesi di **Mestre**, e presentata dalla Cna ...

Salerno Notizie - 29-11-2011

 Organizzazioni: [cna province](#)

 Luoghi: [emilia romagna](#) [piemonte](#)

 Tags: [trasferimenti pro capite](#)

CITTA'

Milano	Palermo	Perugia
Roma	Firenze	Cagliari
Napoli	Genova	Trento
Bologna	Catanzaro	Potenza
Venezia	Ancona	Campobasso
Torino	Trieste	Aosta
Bari	L'Aquila	

[Altre città](#)

FOTO



Federalismo fiscale, un cantiere ancora aperto
Emilianet - 24-11-2011

1 di 1

Fedeltà fiscale: Campania peggiore regione d'Italia



A incoronare l'Emilia-Romagna, come area territoriale più virtuosa sul fronte del fisco è una analisi sul federalismo regionale condotta dal **centro studi Sintesi di Mestre**, e presentato dalla Cna ...

[CampaniaCentro](#) - 29-11-2011

Organizzazioni: [cna province](#)

Luoghi: [emilia romagna](#)
[campania](#)

Tags: [pro capite trasferimenti](#)

Fisco: Emilia Romagna virtuosa, maglia nera per la Campania



A incoronare l'Emilia-Romagna, come area territoriale più virtuosa sul fronte del fisco è una analisi sul federalismo regionale condotta dal **centro studi Sintesi di Mestre**, e presentato dalla Cna ...

[IlCapoluogo.it](#) - 29-11-2011

Organizzazioni: [cna province](#)

Luoghi: [emilia romagna](#)
[piemonte](#)

Tags: [pro capite trasferimenti](#)

Ponte dell'Immacolata Vacanzieri in calo del 6%

Con uno scenario di questo tipo (le ultime stime del **centro studi** della Cgia di **Mestre** dicono che le tredicesime si ridurranno di 10 euro per gli operai, di 12 euro per gli impiegati e di 25 per i ...

[Nuova Venezia](#) - 28-11-2011

Persone: [immacolata vacanzieri](#)
[carlo garofolini](#)

Organizzazioni: [dall adico cgia](#)

Luoghi: [dubai mediterraneo](#)

Tags: [famiglie 11 per cento](#)

[1](#) [2](#) [3](#) [4](#) [Successive](#)

Gli articoli sono stati selezionati e posizionati in questa pagina in modo automatico. L'ora o la data visualizzate si riferiscono al momento in cui l'articolo è stato aggiunto o aggiornato in Libero 24x7

[Pubblicità](#) | [Aiuto](#) | [Blog ufficiale](#) | [Note legali](#) | [Privacy](#) | [Libero Easy](#)

Copyright LIBERO 1999-2011

HOMEPAGE

BOLOGNA

MODENA

REGGIO EMILIA

Martedì 6 Dicembre 2011

Cronaca

Economia

Cultura

Sport

Focus
Focus
Focus

CULTURA
Un film su
Padre Marella,
colletta in
Piazzola



CRONACA
Accesso libero
a Facebook per
i dipendenti
comunali



CRONACA
Rapporto Hiv,
59 nuovi casi di
Aids nel 2010



CRONACA
Cineteca, ok del
Consiglio alla
Fondazione

BOLOGNA > ECONOMIA

STAMPA

CONDIVIDI



Consiglia

Tweet

Emilia-Romagna fedele al Fisco ma è terzultima per risorse dallo Stato

13:05 - 29 novembre 2011



E' l'Emilia-Romagna la regione italiana più fedele a livello fiscale. Seconda contribuyente del Paese dietro alla Lombardia, ha registrato, stando agli ultimi dati del 2009, un indice di discrepanza – ossia lo scarto tra benessere ufficiale, quindi il reddito, e il benessere effettivo, quindi i consumi – pari a 148, il migliore a livello nazionale. A incoronare l'Emilia-Romagna, come area territoriale più virtuosa sul fronte del fisco è una analisi sul federalismo regionale condotta dal

centro studi Sintesi di Mestre, e presentato dalla Cna emiliano-romagnola. Scorrendo la lista dei contribuenti (in base a una media del periodo 2007-2009), la palma della più munifica va alla Lombardia con 7.198 euro procapite, seguita dall'Emilia-Romagna (4.203 euro), dal Veneto (3.405 euro), dal Piemonte (2.346 euro), dal Lazio (2.346 euro) e dalla Toscana (2.098) mentre in fondo alla graduatoria figurano la Calabria, maglia nera con un dato negativo per 2.797 euro pro capite, seguita da Valle d'Aosta (-2.532 euro), Basilicata (-2.415 euro), Sardegna (-2.270 euro), Molise (-1.869 euro) e Sicilia (-1.859 euro). Quanto alla fedeltà fiscale, ossia allo scarto tra quanto dichiarato e i consumi, dietro all'Emilia-Romagna, tra le regioni maggiormente virtuose, spiccano il Friuli-Venezia Giulia con un indice pari a 140, il Trentino-Alto Adige (136), il Piemonte (129), le Marche (129) e il Veneto (123). All'ultimo posto, invece, la Campania (48), seguita da Sicilia e Sardegna (51), Calabria (52), Puglia (58) e Abruzzo (87). Per quanto campione in fedeltà fiscale, l'Emilia-Romagna non vede ripagati i propri sforzi con il passaggio di risorse finanziarie trasferite dallo Stato centrale. Nel 2010, da Roma sono giunti trasferimenti pari a 5,8 miliardi di euro, 1.280 euro per abitante, il terzo livello più basso del Paese. Terz'ultimo posto anche per i trasferimenti alle Province (10 euro pro capite) e ultimo per trasferimenti ai comuni (171 euro pro capite).

TAG: Tag:cna emilia romagna, risorse statali

OGGI IN EDICOLA



Scarica il pdf del giornale
oggi in edicola

BOLOGNA [Visualizza](#)MODENA [Visualizza](#)REGGIO EMILIA [Visualizza](#)

PIÙ LETTI

REGGIO EMILIA > CRONACA

Ragazzo muore dopo il concerto di Ligabue

BOLOGNA > CRONACA

Ticket, moduli da presentare entro l'1 ottobre

BOLOGNA > CULTURA

Vasco Rossi ai fan: ho finito di fare la rockstar "Vivo grazie ai farmaci, non mi dimetto"

REGGIO EMILIA > CRONACA

La barista di Cadelbosco corteggiata dal Grande Fratello

REGGIO EMILIA > CRONACA

Arriva la nuova tassa sui passi carrai



Articoli correlati

> ECONOMIA

> ECONOMIA



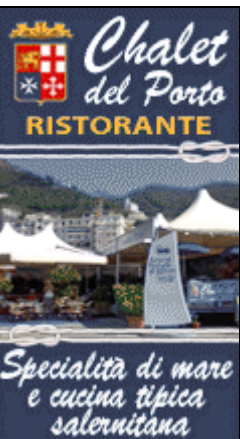
- Campania
- Salerno
- Politica
- Sport
- Provincia
- Rubriche
- Cinema
- Spettacoli
- Musica
- Università



HOME PAGE

Pagina Precedente

01/12/2011 - Pagani: la Cassazione dà ragione alla Procura Antimafia



Google™ Ricerca personalizzata



Sign Up to see what your friends like.

Condividi questo articolo su Facebook

Fisco: l'Emilia Romagna la regione più fedele, Campania maglia nera



E' l'Emilia-Romagna la regione italiana più fedele a livello fiscale. Seconda contribuente del Paese dietro alla Lombardia, ha registrato, stando agli ultimi dati del 2009, un indice di discrepanza - ossia lo scarto tra benessere ufficiale, quindi il reddito, e il benessere effettivo, quindi i consumi - pari a 148, il migliore a livello nazionale.

A incoronare l'Emilia-Romagna, come area territoriale più virtuosa sul fronte del fisco è una analisi sul federalismo regionale condotta dal centro studi Sintesi di Mestre, e presentato dalla Cna emiliano-romagnola. Scorrendo la lista dei contribuenti (in base a una media del periodo 2007-2009), la palma della più munifica va alla Lombardia con 7.198 euro procapite, seguita dall'Emilia-Romagna (4.203 euro), dal Veneto (3.405 euro), dal Piemonte (2.346 euro), dal Lazio (2.346 euro) e dalla Toscana (2.098) mentre in fondo alla graduatoria figurano la Calabria, maglia nera con un dato negativo per 2.797 euro pro capite, seguita da Valle d'Aosta (-2.532 euro), Basilicata (-2.415 euro), Sardegna (-2.270 euro), Molise (-1.869 euro) e Sicilia (-1.859

Formazione Professionale

Corsi di formazione a Salerno

ScuolaSi
Formazione Professionale
VIA CARMINE, 127 (SA)

CORSI:
Informatica
Lingue
Paghe
Contabilità
Design
Autocad

Numero Verde
800 03 51 41

SISTEMI PER LA RACCOLTA DIFFERENZIATA

Mondo lavoro

FENAPI scende in campo al servizio delle Imprese e Piccoli Imprenditori
La Federazione Nazionale Autonomia Piccoli Imprenditori...

MUKKO PALLINO

- community**
- La Chat
 - #Salernonotizie
 - DigitalPhotoAgency Di Massimo Arminante
Tel. 333 63 88 480
 - Gli Speciali**
 - Campionato di Serie D Salerno Calcio - Pomigliano
 - Luci d'artista 2011
 - San Matteo 2011
 - Amichevole Juventus - Betis
 - Giffoni Experience 2011
 - primo scalo a Salerno della nave da crociera Celebrity Equinox
 - 197° anniversario Carabinieri
 - Carnevale
 - Mostra insetti giardini della Minerva
 - 64a Ediz. Festival di Salerno
 - Luci d'artista
 - Visita Presidente della Repubblica

per il quarantennale del Giffoni Film Festival

» Salerno Calcio 2011-12

» Salernitana Calcio 2010-11

Fotografo Manlio Memoli
333 8211667

Softvision :
Software per SuperEnalotto, Lotto, Totocalcio e Scommesse Sportive

- LINK**
- » Regione Campania
 - » Provincia di Salerno
 - » Comune di Salerno
 - » Università
 - » ADNKRONOS
 - » Salerno e Provincia
 - » SalernoMagazine
 - » CampaniaElezioni.it

euro).

Quanto alla fedeltà fiscale, ossia allo scarto tra quanto dichiarato e i consumi, dietro all'Emilia-Romagna, tra le regioni maggiormente virtuose, spiccano il Friuli-Venezia Giulia con un indice pari a 140, il Trentino-Alto Adige (136), il Piemonte (129), le Marche (129) e il Veneto (123). All'ultimo posto, invece, la **Campania (48)**, seguita da Sicilia e Sardegna (51), Calabria (52), Puglia (58) e Abruzzo (87).

Per quanto campione in fedeltà fiscale, l'Emilia-Romagna non vede ripagati i propri sforzi con il passaggio di risorse finanziarie trasferite dallo Stato centrale. Nel 2010, da Roma sono giunti trasferimenti pari a 5,8 miliardi di euro, 1.280 euro per abitante, il terzo livello più basso del Paese. Terz'ultimo posto anche per i trasferimenti alle Province (10 euro pro capite) e ultimo per trasferimenti ai comuni (171 euro pro capite).
29/11/2011 15.00.40

Risparmia fino a **500 € su RC Auto** Confronta 18 assicurazioni.

cercassicurazioni.it

Marca Modello [Confronta preventivi](#)



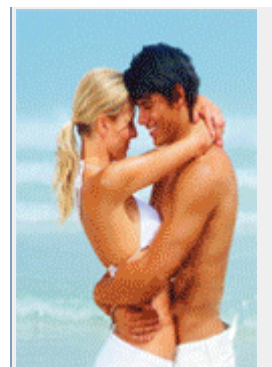
Visualizza Commenti

Scrivi Commento

La redazione diffida chiunque ad usare in modo distorto il "FORUM" e non si ritiene responsabile per nessuna delle frasi che verranno pubblicate su di esso.

Salernotizie non assume alcuna responsabilità per i contenuti che vengano immessi in queste aree in quanto non è nella possibilità di esercitare un controllo sugli stessi (ex artt. 14 e 15 Direttiva 2000/31/CE).

Tuttavia, chiunque dovesse riscontrare dei comportamenti illeciti, è pregato di contattarci all' indirizzo e-mail: info@salernotizie.it oppure telefonare al [360.93.55.13](tel:360.93.55.13). Sarà cura di Salernotizie rimuovere immediatamente i detti contenuti illeciti.



HOTEL AND CONVENTION CENTER
MEDITERRANEA

ANNUNCI IMMOBILIARI

Case vendita Salerno

Case affitto Salerno

Cerca case Salerno

ATTICO



I fatti, niente di più, niente di meno. Le opinioni, tutte.

Home | News | Rubriche | Dalla Marsica | Sport | Multimedia | Blog | Appuntamenti | Terza Pagina | Link | Annunci | Redazione | Pubblicità

Attualità | Avvisi | Curiosità e gossip | Cronaca | Politica | La Valle Peligna | Scuola e Giovani | **Economia e Finanza** | Sanità | Lavoro | Utili | Eventi

Ti trovi in: Home > News > Economia e Finanza > Fisco: Emilia Romagna virtuosa, maglia nera per la Campania

Registrati | Login

Economia e Finanza

Fisco: Emilia Romagna virtuosa, maglia nera per la Campania

Condividi



Bologna, 29 nov 2011 - E' l'**Emilia-Romagna** la regione italiana più fedele a livello fiscale. Seconda contribuyente del Paese dietro alla Lombardia, ha registrato, stando agli ultimi dati del 2009, un indice di discrepanza - ossia lo scarto tra benessere ufficiale, quindi il reddito, e il benessere effettivo, quindi i consumi - pari a 148, il migliore a livello nazionale. A incoronare l'Emilia-Romagna, come area territoriale più virtuosa sul fronte del fisco è una analisi sul federalismo regionale condotta dal centro studi Sintesi di Mestre, e presentato dalla Cna emiliano-romagnola. Scorrendo la lista dei contribuenti (in base a una media del periodo 2007-2009), la palma della più munifica va alla **Lombardia** con 7.198 euro procapite, seguita dall'Emilia-Romagna (4.203 euro), dal **Veneto** (3.405 euro), dal **Piemonte** (2.346 euro), dal **Lazio** (2.346 euro) e dalla **Toscana** (2.098) mentre in fondo alla graduatoria figurano la **Calabria**, maglia nera con un dato negativo per 2.797 euro pro capite, seguita da **Valle d'Aosta** (-2.532 euro), **Basilicata** (-2.415 euro), **Sardegna** (-2.270 euro), **Molise** (-1.869 euro) e **Sicilia** (-1.859 euro).

Quanto alla fedeltà fiscale, ossia allo scarto tra quanto dichiarato e i consumi, dietro all'Emilia-Romagna, tra le regioni maggiormente virtuose, spiccano il **Friuli-Venezia Giulia** con un indice pari a 140, il **Trentino-Alto Adige** (136), il **Piemonte** (129), le **Marche** (129) e il **Veneto** (123). All'ultimo posto, invece, la **Campania** (48), seguita da **Sicilia** e **Sardegna** (51), **Calabria** (52), **Puglia** (58) e **Abruzzo** (87).

Per quanto campione in fedeltà fiscale, l'Emilia-Romagna non vede ripagati i propri sforzi con il passaggio di risorse finanziarie trasferite dallo Stato centrale. Nel 2010, da Roma sono giunti trasferimenti pari a 5,8 miliardi di euro, 1.280 euro per abitante, il terzo livello più basso del Paese. Terz'ultimo posto anche per i trasferimenti alle Province (10 euro pro capite) e ultimo per trasferimenti ai comuni (171 euro pro capite).

Aggiornato al 29/11/2011 15:12

TAG: fedeltà fiscale, fisco, tasse



Valutato: 0/5 (0 valutazioni)

Condividi

Commenti (0)

Registrati per inviare un commento, oppure esegui il Login se hai già effettuato la registrazione.

ricorso commissione tributaria

Specialisti in Ricorsi alla Commissione Tributaria
www.AgenziaDebiti.it/Ricorsi

Annunci Google

ilCapoluogo.it
d'Abruzzo

I fatti, niente di più, niente di meno.
Le opinioni, tutte.

Utilizza le nostre App per **iPhone**, **iPad** e **Nokia** o il nostro **Widget** per il tuo sito per essere sempre aggiornato.

Le notizie dall'Aquila sempre con te!

AidYourCity

MANUTENZIONE ORDINARIA
Via del Beato Cesidio, 67100 L'Aquila, IT
Segnalato da kappa18 alle 22:50 del 24/11/2011

AMPLIAMENTO ORGANICO

ilCapoluogo.it
d'Abruzzo

Newsletter

donneweb.it/wiki

rwin
Poker Scrimessa Casino Games

REGISTRATI

Quale sindaco vorresti per L'Aquila?

Sondaggio chiuso

Risultato

Appuntamenti

<< Dicembre 2011 >>

Lun	Mar	Mer	Gio	Ven	Sab	Dom
			1	2	3	4
5	6	7	8	9	10	11
12	13	14	15	16	17	18
19	20	21	22	23	24	25
26	27	28	29	30	31	

Rubriche

Non solo libri ...

Catastrofi ed amari nel mondo allarmante di Murakami

Una vetrina su ...

Genitti Ottici: gli occhiali di Italia Independent arrivano all'Aquila

Voi.

il nostro Valore Aggiunto.

Calabria disastrosa nella copertura sanitaria

30/11/2011, 19:50 A CURA DI CATERINA STABILE



COSENZA, 30 NOVEMBRE 2011. Da uno studio condotto dal centro studi Sintesi di Mestre sul federalismo regionale, presentato da Cna dell'Emilia-Romagna, è emerso che la Calabria copre solo il 9% della spesa sanitaria con entrate proprie. Sono quattro, invece, le regioni italiane che riescono a garantire un grado di copertura con risorse pari al 50% ed oltre, per quanto riguarda la spesa sanitaria: Lombardia, Lazio, Veneto e Emilia-Romagna.

Nel 2010 il grado di copertura garantito dalla Lombardia grazie a mezzi propri (ossia gettito Irap, addizionale Irpef, ricavi propri e straordinari delle Asl) è risultato pari al 64% su una spesa effettiva, al netto della mobilità sanitaria interregionale, di 17.515 milioni di euro, 1.798 pro capite. Segue il Lazio, con un grado di copertura pari al 54% (11.272 milioni di euro di spesa, 2.003 pro capite), poi il Veneto con il 52% (8.935 milioni di euro, 1.892 pro capite) e l'Emilia-Romagna con il 50% (8.228 milioni di euro, 1.897 pro capite). Appena sotto il 50%, con il 43% ciascuna Toscana, Piemonte e la Provincia autonoma di Bolzano. In fondo alla graduatoria troviamo la Calabria con un grado di copertura con risorse proprie pari al 9% su una spesa sanitaria di 3.668 milioni di euro, 1.826 pro capite, davanti a Basilicata con l'11% (1.094 milioni di euro, 1.853 pro capite) e Molise (628 milioni di euro, 1.956 pro capite). Il dato totale della spesa sanitaria delle regioni ammonta a 112.292 milioni di euro, con una media pro capite pari a 1.870 euro e una capacità di copertura media pari al 40%.

In termini di tasse versate e servizi ricevuti a livello locale: se per un cittadino lombardo il saldo è attivo per 7.198 euro (con le tasse pagate i servizi ricevuti sono coperti e si ha persino un disavanzo), per un cittadino della Calabria il saldo è passivo di ben 2.797 euro. Ancora una volta appare netta la divisione tra un Nord che paga e un Sud che succhia risorse statali; fa eccezione solo la Val d'Aosta, mostrando livelli di passività prossimi a quelli della Calabria. Va, però, sottolineato che le risorse locali (Irap, addizionale Irpef, ricavi propri e straordinari delle Asl) non bastano da sole a coprire l'intera spesa regionale in nessuna parte d'Italia. Nonostante gli otto decreti attuativi relativi alla legge delega n. 42 del 2009 sul federalismo fiscale siano stati tutti approvati, il cammino verso l'autonomia fiscale invocata a gran voce, soprattutto dal Nord, presenta tuttora enormi difficoltà, che ostacolano la crescita di un federalismo capace in ogni caso di mantenere una coerenza tra diritti e doveri nel Paese, al di là delle differenze sociali ed economiche.

Ciò è quanto sostenuto dai redattori del "Rapporto sulla distribuzione territoriale dei trasferimenti statali", elaborato dal Centro studi sintesi di Mestre presentato ieri a Bologna. "La riforma federale è un cantiere ancora aperto -scrivono -anche perché sullo sfondo emergono i tagli a Regioni ed Enti locali operati dalle manovre finanziarie degli ultimi anni a valere dal 2011 e per gli anni successivi". Un taglio che appare drammatico in quanto, nel biennio 2011/2012, costerà 9,5 miliardi alle Regioni ordinarie, 1,5 miliardi a quelle a statuto speciale, 800 milioni alle Province e 4 miliardi ai Comuni con più di 5 mila abitanti.

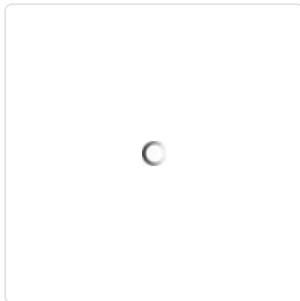
Caterina Stabile

Articolo tratto da InfoOggi.it - testata giornalistica registrata presso il Tribunale di Catanzaro, sezione per la stampa e l'informazione, con numero 9 del 09-06-2010

Fisco: fedeli ma non premiati

 nov 30, 2011
  Non ci sono
  by mcapellini

[commenti](#)



L'Emilia-Romagna è la regione italiana più fedele a livello fiscale.

Seconda contribuente del Paese dietro alla Lombardia, ha registrato, stando agli ultimi dati del 2009, un indice di discrepanza – ossia lo scarto tra benessere ufficiale, quindi il reddito, e il benessere effettivo, quindi i consumi – pari a 148, il migliore a livello nazionale.

A incoronare l'Emilia-Romagna, come area territoriale più virtuosa sul fronte del fisco è una analisi sul federalismo regionale condotta dal centro studi Sintesi di Mestre.

Scorrendo la lista dei contribuenti (in base a una media del periodo 2007-2009), la palma della più munifica va alla Lombardia con 7.198 euro pro capite, seguita dall'Emilia-Romagna (4.203 euro), Veneto e Piemonte. In fondo alla graduatoria figurano la Calabria, maglia nera con un dato negativo, cioè i soldi in più che arrivano in regione rispetto a quanto versato con le imposte, per 2.797 euro pro capite, seguita da Valle d'Aosta, Basilicata e Sardegna.

Quanto alla fedeltà fiscale, ossia allo scarto tra quanto dichiarato e i consumi, dietro all'Emilia-Romagna, tra le regioni maggiormente virtuose, spiccano il Friuli-Venezia Giulia, il Trentino-Alto Adige e Piemonte. All'ultimo posto, invece, la Campania, seguita da Sicilia, Sardegna e Calabria. **Per quanto campione in fedeltà fiscale, l'Emilia-Romagna non vede ripagati i propri sforzi con il passaggio di risorse finanziarie trasferite dallo Stato centrale.** Nel 2010, da Roma sono giunti trasferimenti pari a 5,8 miliardi di euro, 1.280 euro per abitante rispetto ai 4203 versati dallo stesso contribuente, il terzo livello più basso del Paese.

 Mi piace
  [Registrazione](#) per vedere cosa piace ai tuoi amici.

Romagna, cronaca, economia

mcapellini **Info autore**

I autore non ha ancora caricato informazioni sul suo profilo



Non ci sono risposte per "Fisco: fedeli ma non premiati"

[Lascia una risposta](#)

Archivio

▸ dicembre 2011

▸ novembre 2011

▸ ottobre 2011

▸ settembre 2011

▸ agosto 2011

▸ luglio 2011

▸ giugno 2011

▸ maggio 2011

▸ aprile 2011

▸ marzo 2011

▸ febbraio 2011

▸ gennaio 2011

▸ dicembre 2010

▸ novembre 2010

▸ ottobre 2010

▸ settembre 2010

▸ agosto 2010

▸ luglio 2010

▸ giugno 2010

▸ maggio 2010

▸ gennaio 2010

Calendario articoli

novembre: 2011

L	M	M	G	V	S	D
	1	2	3	4	5	6
7	8	9	10	11	12	13
14	15	16	17	18	19	20
21	22	23	24	25	26	27
28	29	30				
« ott				dic »		

Parole chiave

aeroporto forlì

cervia

cesena

cesena calcio

cesenatico

cna

INOLTRE HANNO PARLATO DI NOI

Il 29/11

TG Telesanerno 20,30

TG Telecentro ore 19,30

TG 7Gold ore 19,00 – TG Rete8 ore 20,00

TG NuovaRete 19,30

; F FUXc'6fi bc

9fHJ H %ž \$!&ž \$

.

H F5=cfY%

.....cfY%ž \$

.....cfY&&

.

Il 30/11

G RAI3 – gazzettino Emilia Romagna 'cfY+ž \$