



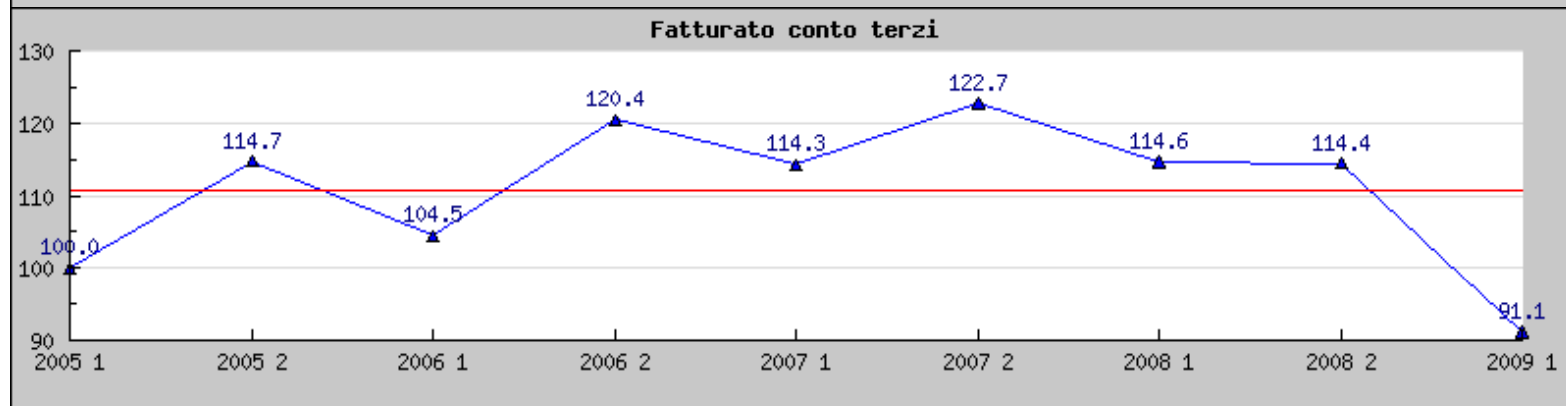
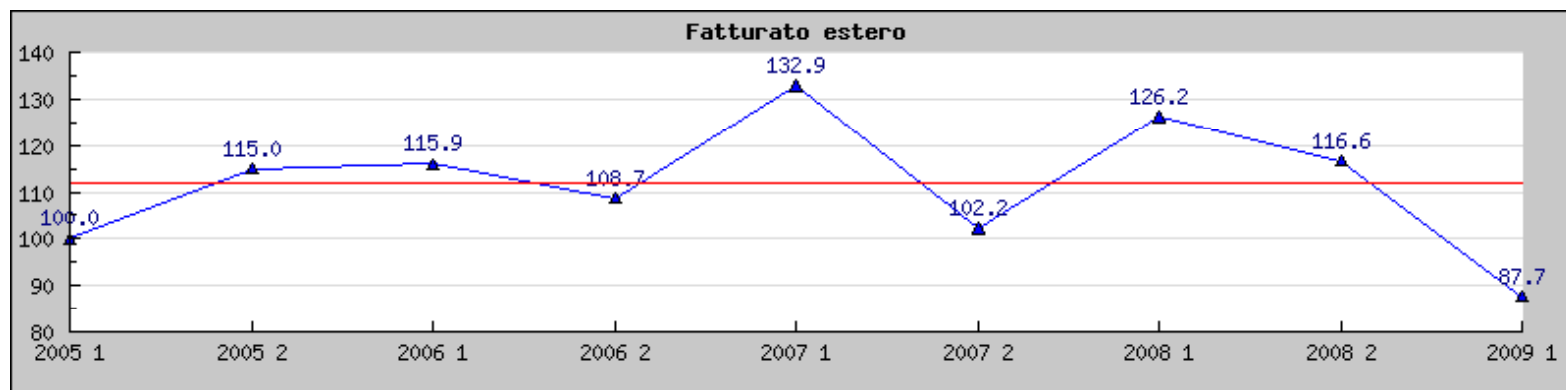
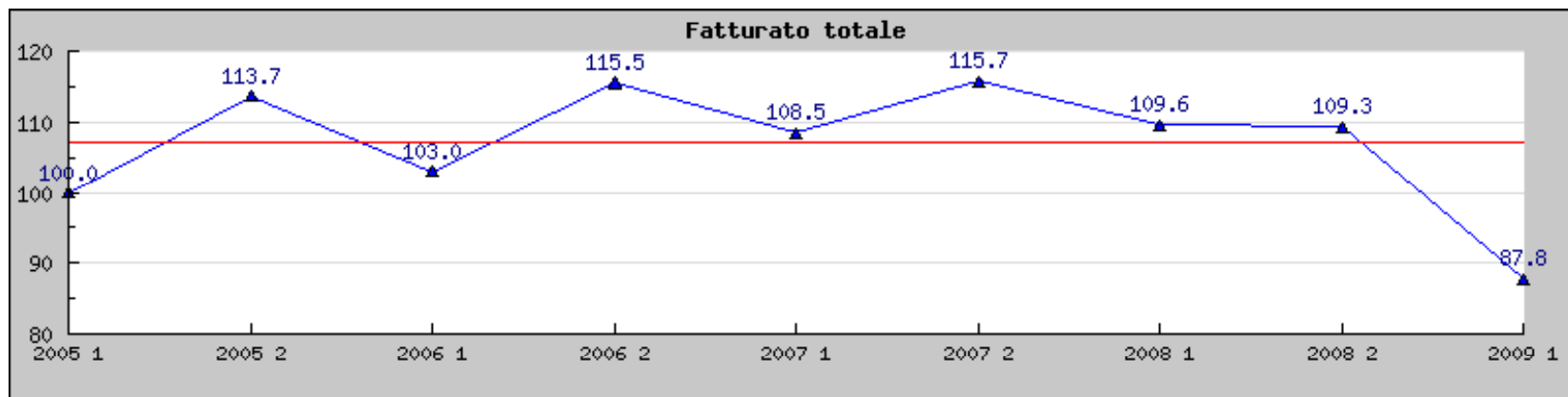
TrendER

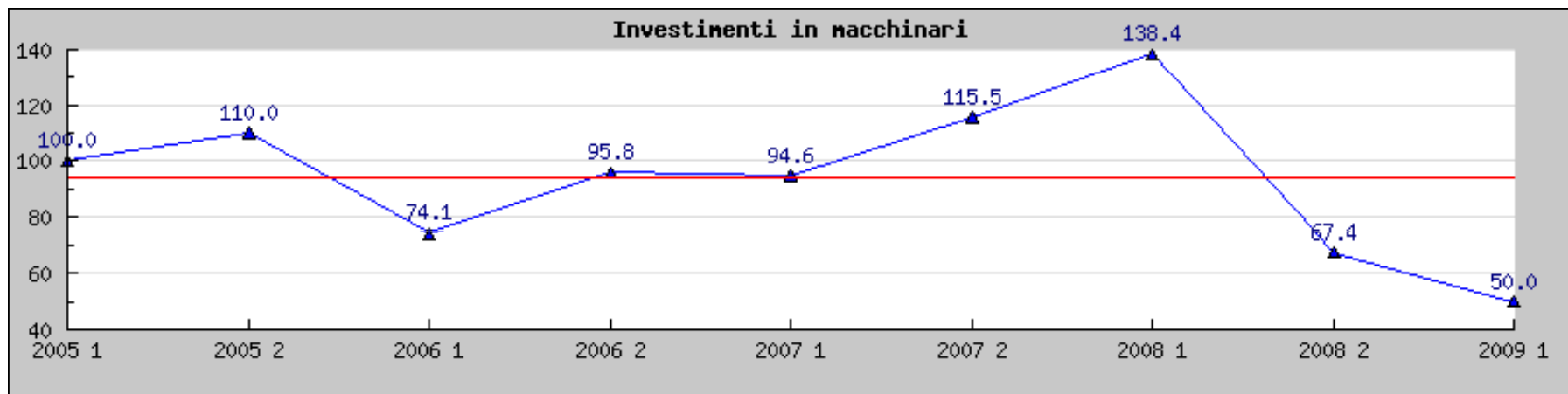
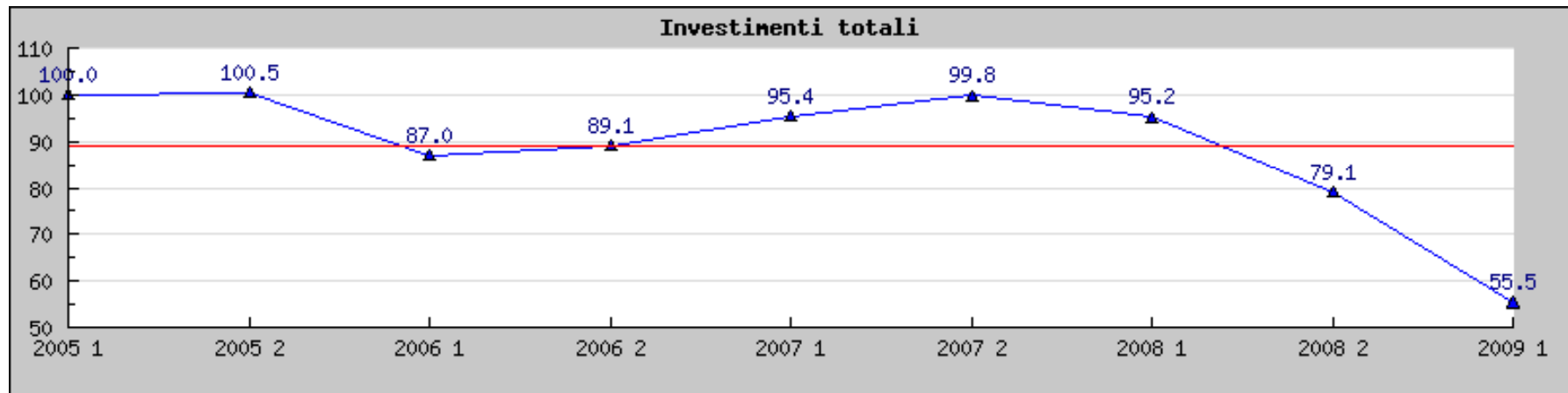
-I SEMESTRE 2009

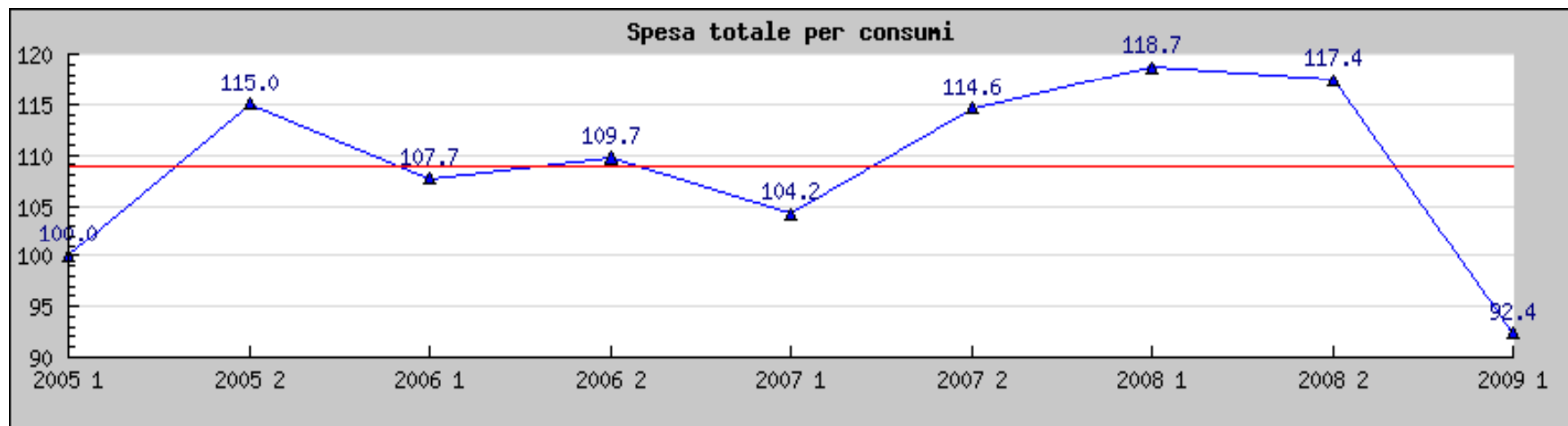
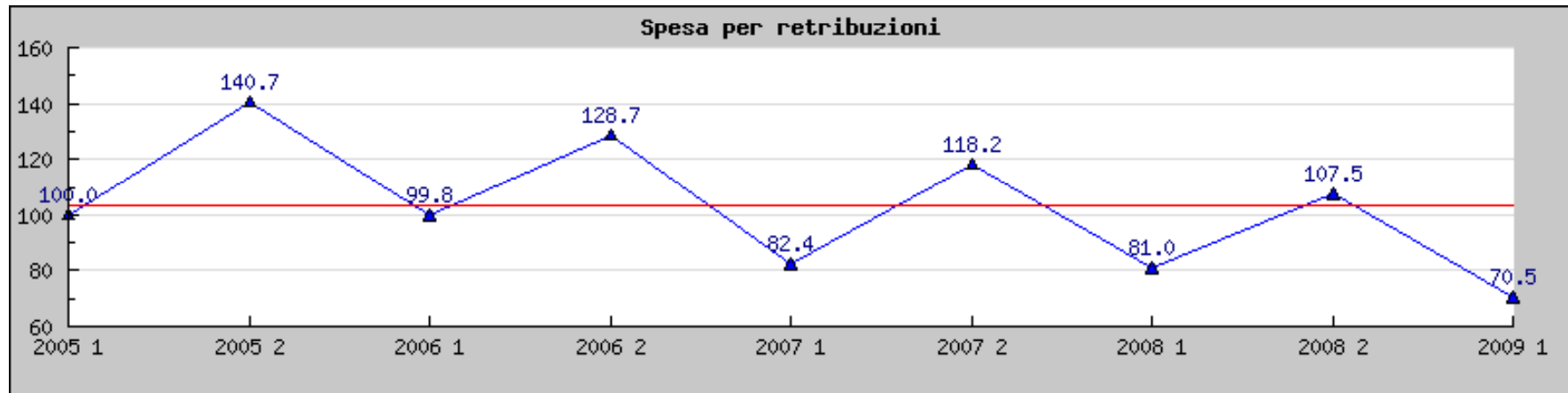
Prof. Ilario Favaretto

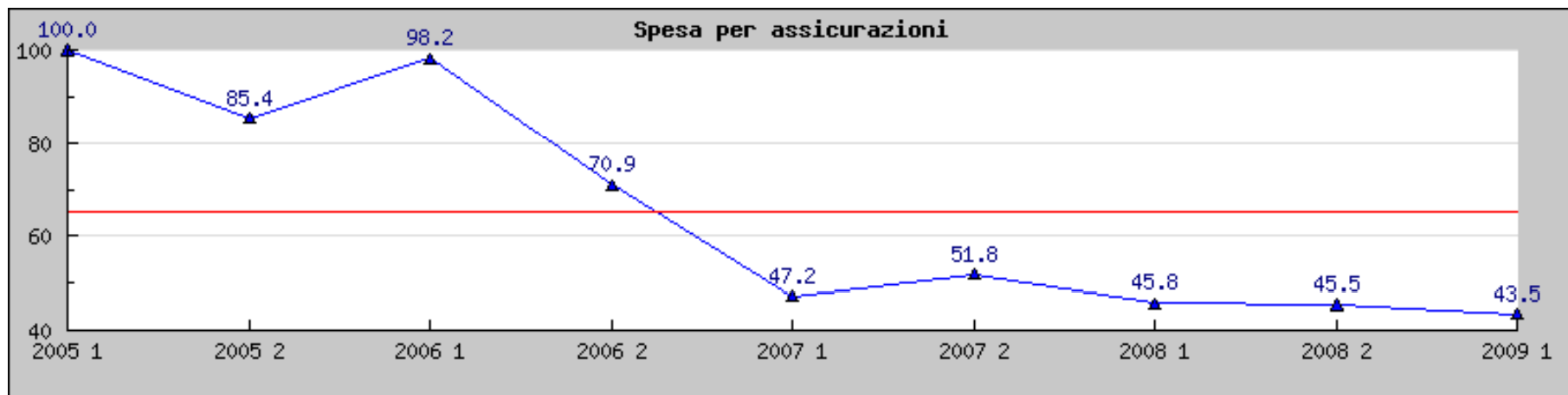
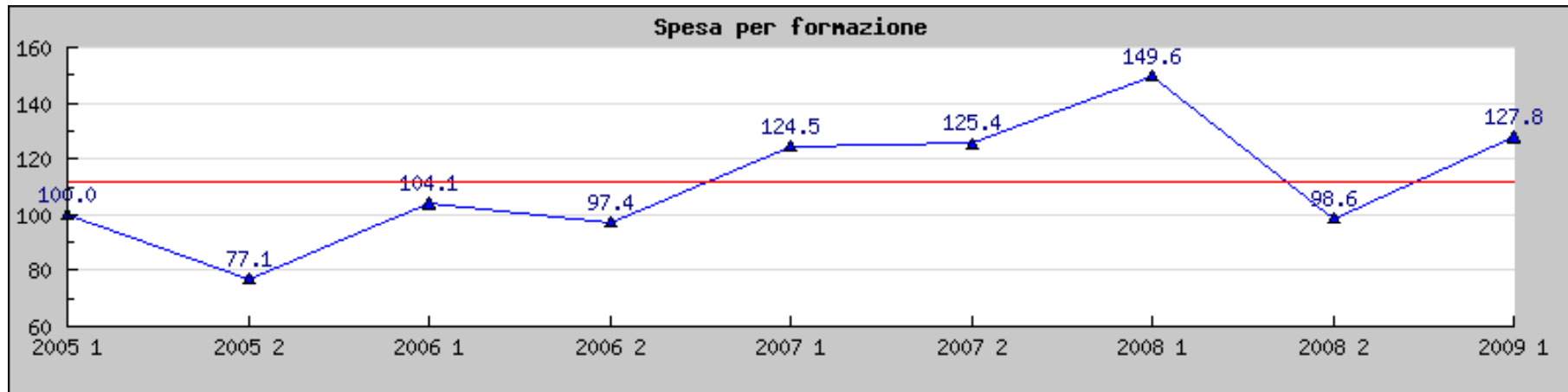
Docente di Politica Economica Regionale

Università degli Studi di Urbino "Carlo Bo"









Confronto tra i livelli di fatturato, investimenti e spesa per retribuzioni

(sono state considerate le medie mobili su due periodi per i **numeri indice** fatto 100 il primo semestre 2005)



fatturato - numeri indici (1 2005=100) semestrali per settore

	2005 - I	2005 - II	2006 - I	2006 - II	2007 - I	2007 - II	2008 - I	2008 - II	2009 - I
meccanica	100,0	100,6	103,7	102,3	113,0	109,5	114,8	101,7	84,0
legno mobile	100,0	110,0	107,0	117,7	117,4	117,1	111,5	104,8	89,9
sistema moda	100,0	104,1	102,7	100,2	99,3	101,0	93,8	87,2	77,3
alimentari	100,0	112,1	102,7	117,0	106,1	109,6	91,9	98,4	91,8
Manifatturiero	100,0	103,2	103,7	105,1	110,8	109,1	109,1	99,7	84,6
Servizi f.p.	100,0	104,6	101,2	107,4	107,5	109,8	107,5	107,2	98,4
trasporti	100,0	105,3	103,3	107,2	106,1	111,1	108,7	109,7	92,4
Riparaz. veicoli	100,0	104,2	98,1	98,2	100,7	97,6	96,1	90,8	84,3
Servizi	100,0	104,9	101,6	104,7	104,7	107,1	105,0	104,0	90,9
Costruzioni	100,0	136,7	102,9	139,9	107,8	132,5	113,9	128,0	90,4
<i>Totale</i>	<i>100,0</i>	<i>113,7</i>	<i>103,0</i>	<i>115,6</i>	<i>108,5</i>	<i>115,7</i>	<i>109,6</i>	<i>109,3</i>	<i>87,8</i>

fatturato - variazioni % semestrali tendenziali per settore

	2006 - I	2006 - II	2007 - I	2007 - II	2008 - I	2008 - II	2009 - I
meccanica	3,7	1,7	9,0	7,1	1,6	-7,1	-26,8
legno mobile	7,0	6,9	9,8	-0,5	-5,1	-10,5	-19,4
sistema moda	2,7	-3,7	-3,3	0,8	-5,6	-13,7	-17,5
alimentari	2,7	4,4	3,3	-6,3	-13,4	-10,2	-0,1
Manifatturiero	3,7	1,8	6,9	3,8	-1,5	-8,6	-22,5
Servizi f.p.	1,2	2,7	6,2	2,2	0,1	-2,4	-8,5
trasporti	3,3	1,8	2,7	3,6	2,4	-1,3	-15,0
riparazione	-1,9	-5,8	2,7	-0,6	-4,5	-7,0	-12,3
Servizi	1,6	-0,2	3,1	2,3	0,2	-2,9	-13,4
Costruzioni	2,9	2,4	4,7	-5,3	5,6	-3,4	-20,6
<i>Totale</i>	<i>3,0</i>	<i>1,6</i>	<i>5,4</i>	<i>0,2</i>	<i>1,0</i>	<i>-5,6</i>	<i>-19,9</i>

Investimenti - numeri indici (1 2005=100) semestrali per settore

	2005 - I	2005 - II	2006 - I	2006 - II	2007 - I	2007 - II	2008 - I	2008 - II	2009 - I
meccanica	100,0	134,10	83,74	125,72	111,40	152,51	176,68	120,4	89,3
legno mobile	100,0	100,5	63,3	97,8	71,4	116,4	89,2	62,4	47,4
sistema moda	100,0	107,1	82,4	115,2	123,0	124,0	102,1	109,5	68,8
alimentari	100,0	170,4	93,3	85,3	96,1	83,9	100,7	77,3	59,0
Manifatturiero	100,0	134,1	83,1	114,5	105,5	133,6	146,3	105,4	77,4
Servizi f.p.	100,0	64,4	59,8	73,5	89,7	47,7	63,6	53,0	37,0
trasporti	100,0	78,0	107,4	79,5	134,9	107,0	101,8	75,3	47,6
Ripar. veicoli	100,0	97,1	89,4	100,4	108,2	98,6	73,8	n.d.	58,2
Terziario	100,0	79,5	98,6	82,2	125,0	98,4	92,6	69,9	48,0
Costruzioni	100,0	86,4	80,6	70,7	59,5	68,2	48,1	61,8	40,9
INVEST. TOT.	100,0	100,5	87,0	89,1	95,4	99,8	95,2	79,1	55,5

investimenti - variazioni % semestrali tendenziali per settore

	2006 - I	2006 - II	2007 - I	2007 - II	2008 - I	2008 - II	2009 - I
meccanica	-16,3	-6,3	33,0	21,3	58,6	-21,0	-49,4
legno mobile	-36,7	-2,7	12,8	19,0	24,8	-46,4	-46,8
sistema moda	-17,6	7,6	49,3	7,6	-17,0	-11,7	-32,7
alimentari	-6,7	-50,0	3,0	-1,6	4,8	-7,8	-41,4
Manifatturiero	-16,9	-14,6	27,0	16,7	38,7	-21,1	-47,1
Servizi f.p.	-40,2	14,2	50,0	-35,1	-29,1	11,2	-41,8
trasporti	7,4	1,8	25,6	34,6	-24,5	-29,6	-53,2
Riparaz. veicoli	-10,6	3,4	20,9	-1,7	-31,7	n.d.	-21,2
Terziario	-1,4	3,4	26,7	19,7	-25,9	-28,9	-48,1
Costruzioni	-19,4	-18,2	-26,2	-3,5	-19,2	-9,5	-14,9
INVEST. TOT.	-13,0	-11,3	9,7	12,0	-0,2	-20,7	-41,7

L'analisi congiunturale di TRENDER: variazioni tendenziali del fatturato per macro-settore:
confronto tra 2008 e prima parte del 2009

*Il fatturato e le sue componenti - Variazioni % tendenziali **per tutto il 2008** (rispetto al 2007) per i macrosettori*

	Manifatture	Servizi	Costruzioni	totale
Fatturato	-5,0	-1,4	+0,7	-2,4
Fatturato estero	+6,4	-3,8	-	3,3
Fatturato c/terzi	-4,7	-1,7	-2,8	-3,3

*Il fatturato e le sue componenti - Variazioni % tendenziali nel **primo sem. 2009** (rispetto I sem. 2008) per i macrosettori*

	Manifatture	Servizi	Costruzioni	totale
Fatturato	-22,5	-13,4	-20,6	-19,9
Fatturato estero	-36,0	-17,5	-	-30,5
Fatturato c/terzi	-25,6	-12,4	-19,6	-20,5

Lo scorso anno segnò per le imprese manifatturiere un risultato positivo per il fatturato estero (+6,4%) e il fatturato complessivo delle costruzioni era ancora in crescita, benché moderata (+0,7%).

Merita sottolineatura anche il fatto che il conto terzi manifatturiero perde terreno per il primo semestre 2009 (-25,6%) ancora più velocemente del fatturato totale, a conferma di quanto già osservato a fine 2008.

confronto tra 2008 e prima parte del 2009

Gli investimenti – Variazioni % tendenziali per tutto il 2008 (rispetto al 2007) per i macrosettori

	Manifatture	Servizi	Costruzioni	totale
Totale investimenti	+5,2	-27,3	-14,0	-10,7
Macchinari e impianti	-3,4	-35,7	+39,2	-2,1

Gli investimenti - Variazioni % tendenziali nel primo sem. 2009 (rispetto al I 2008) per macrosettori

	Manifatture	Servizi	Costruzioni	totale
Totale investimenti	-47,1	-48,1	-14,9	-41,7
Macchinari e impianti	-66,3	-	-	-63,9

Il calo degli investimenti registrato già nella seconda metà del 2008 (e che ha portato a chiudere l'intero 2008 con una diminuzione del 10% degli investimenti complessivi) si accentua decisamente nella prima metà del 2009, configurando un ridimensionamento profondo del processo di investimento. Il calo degli investimenti si configura più grave per il settore dei servizi (-48,1%) perché fa seguito ad un precedente assai deciso decremento (-27,3%) registrato per l'intero 2008.

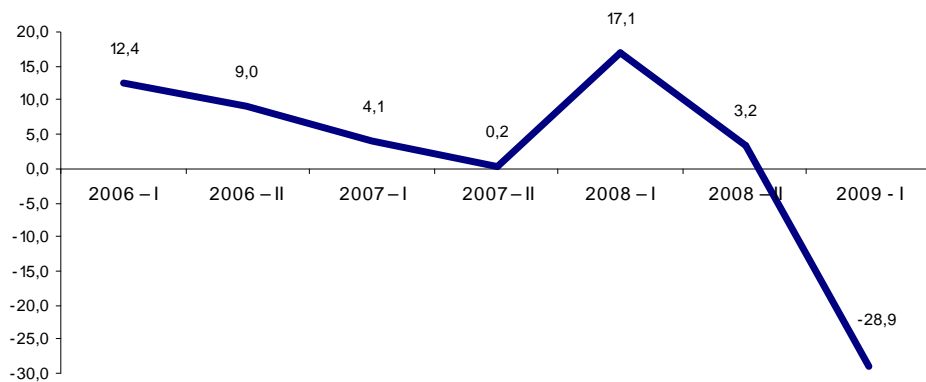
I costi - Variazioni % tendenziali per **tutto il 2008** (rispetto al 2007) per i macrosettori

	Manifatture	Servizi	Costruzioni	totale
Spesa per retribuzioni	-7,3	-1,7	-6,6	-6,0
Spesa per consumi	+6,4	+8,6	+7,6	+7,9
Spesa per formazione	-31,6	+9,8	+28,7	-1,0
Spesa per assicurazioni	-5,6	-7,8	-9,3	-7,8

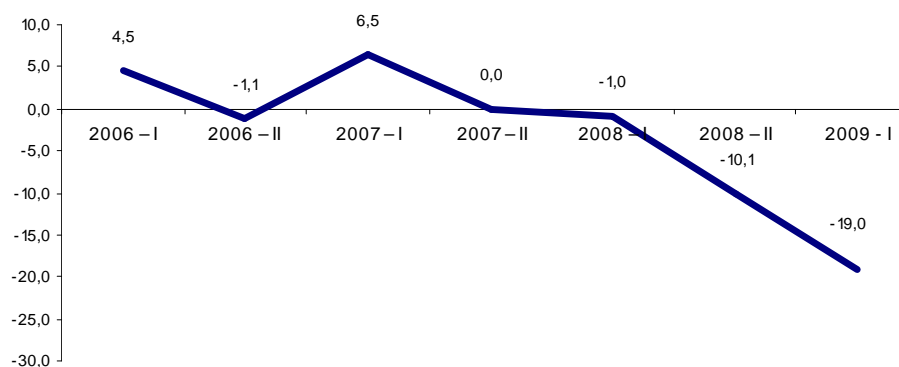
I costi - Variazioni % tendenziali nel **primo sem. 2009** (rispetto I sem. 2008) per i macrosettori

	Manifatture	Servizi	Costruzioni	totale
Spesa per retribuzioni	-21,3	1,5	-7,9	-13,0
Spesa per consumi	-6,1	-28,9	-21,7	-22,1
Spesa per formazione	34,3	-25,5	-35,0	-14,6
Spesa per assicurazioni	1,6	-4,0	-11,3	-5,0

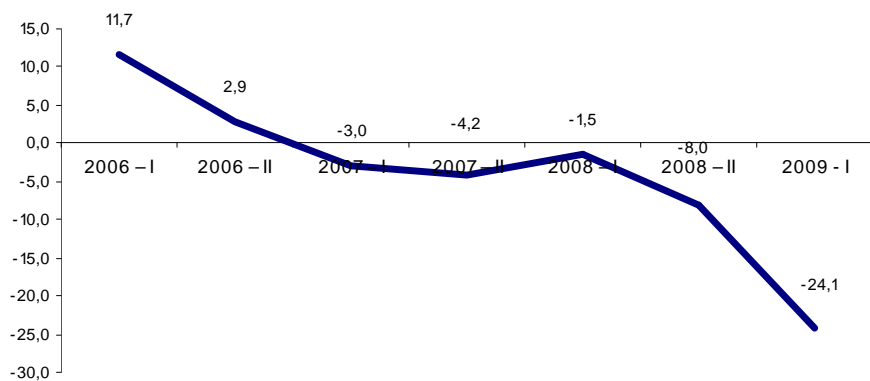
Trender - Dinamiche tendenziali del fatturato
Provincia di **Piacenza**



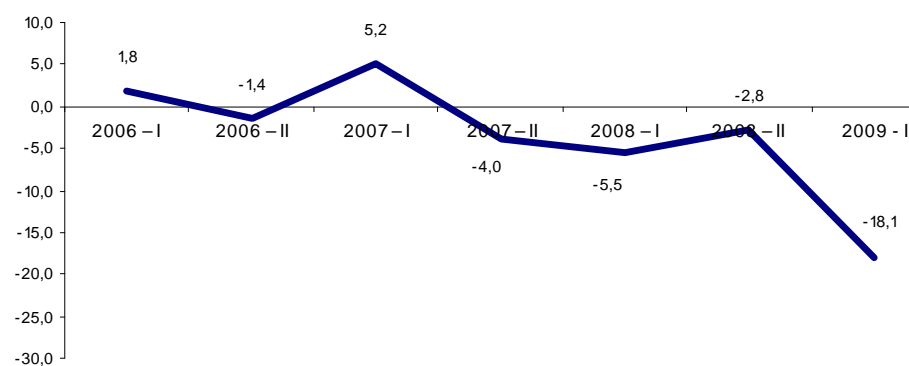
Trender - Dinamiche tendenziali del fatturato
Provincia di **Parma**



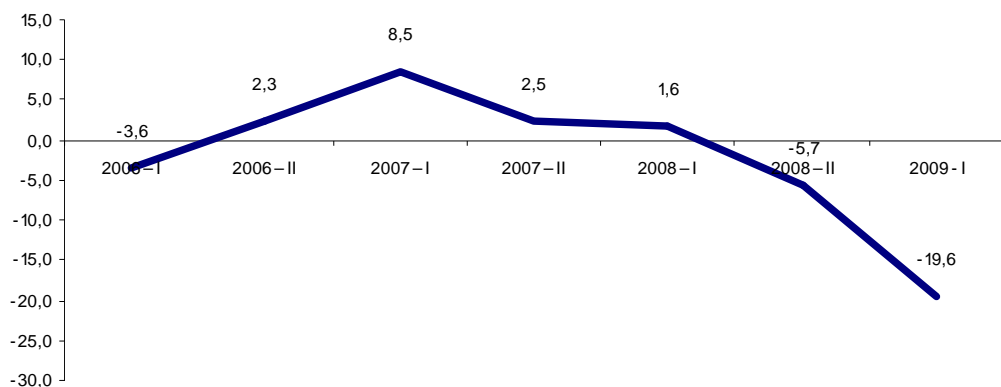
Trender - Dinamiche tendenziali del fatturato
Provincia di **Reggio Emilia**



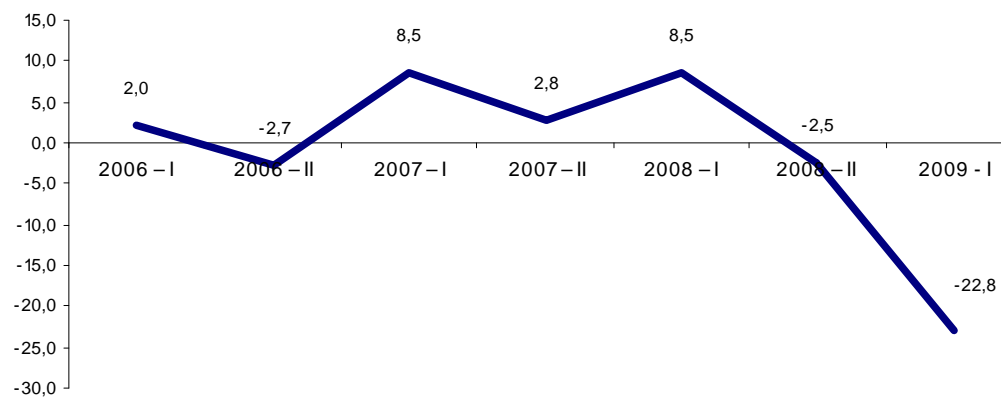
Trender - Dinamiche tendenziali del fatturato
Provincia di **Modena**



Trender - Dinamiche tendenziali del fatturato
Provincia di **Bologna**



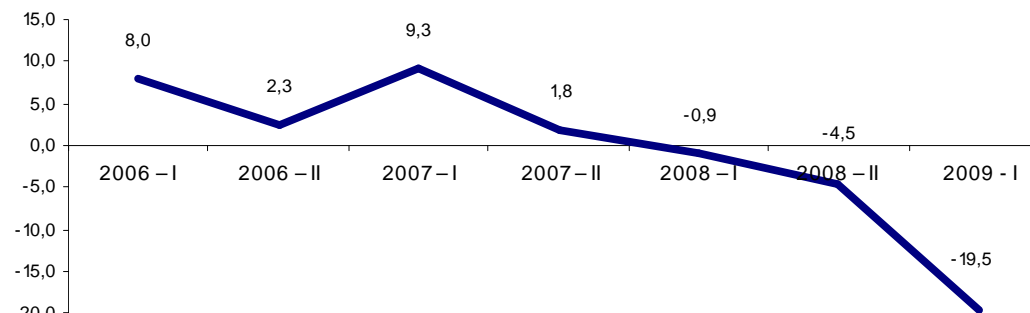
Trender - Dinamiche tendenziali del fatturato
Provincia di **Ferrara**



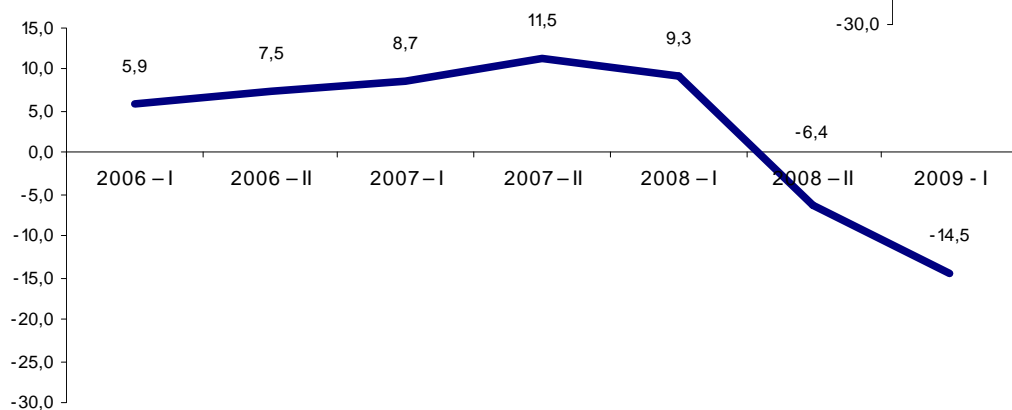


L'analisi congiunturale di TRENDER

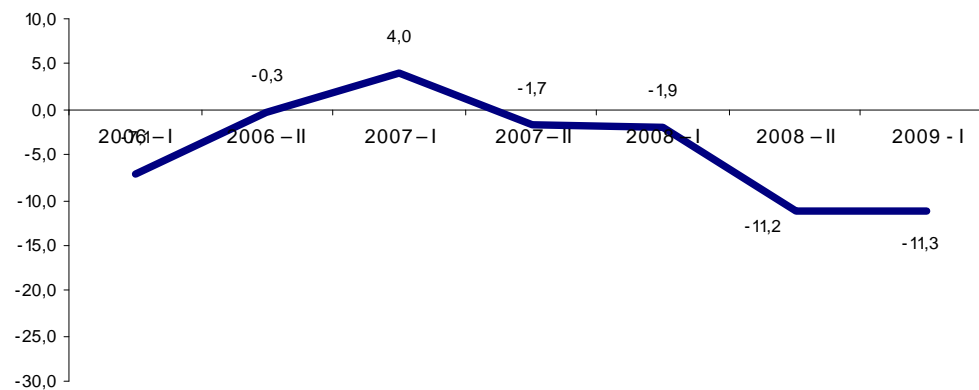
Trender - Dinamiche tendenziali del fatturato
Provincia di **Forlì - Cesena**



Trender - Dinamiche tendenziali del fatturato
Provincia di **Rimini**



Trender - Dinamiche tendenziali del fatturato
Provincia di **Ravenna**



FINE