

LA RIVISTA CHE VANTA INNUMEREVOLI TENTATIVI D'IMITAZIONE!

# LA SETTIMANA ENIGMISTICA

7 Ottobre 2000

Anno 69

N. 3576

L. 1.800

Numeri arretrati L. 3.600

Sped. abb. post. 45% art. 2 c. 20/b L. 662/96 FA MI

ESCE IL SABATO

Direzione e Redazione  
Palazzo Victoria  
Piazza Cesare Giannini 10  
20129 - Milano

Telefoni: Direzione e Redazione 02-55.190.591  
Distribuzione 02-5662.101  
www.enigmistica.it

ABBONAMENTO  
(per 12 numeri) L. 90.000  
Versamenti sul C.C.P.  
n. 293274 - BRESI spa -  
La Settimana Enigmistica

Periodico di parole crociate, rebus, enigmi, passatempi, varietà, umorismo, ecc.

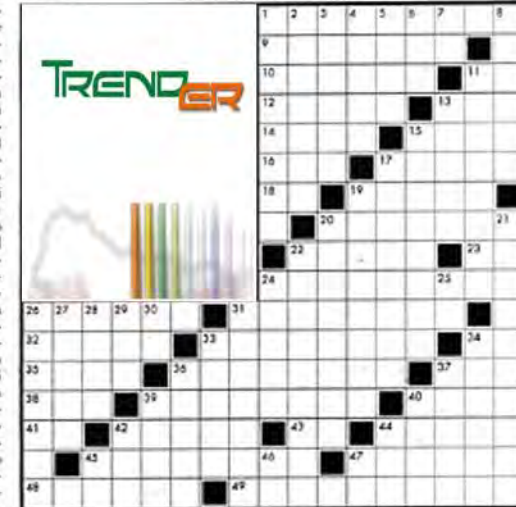
ORIZZONTALI

1. Si pratica su percorsi accidentati - 9. Le formiche... più attive - 10. Si versa in banca - 11. Un... po' di scorfoto - 12. Si mescola con l'olio - 13. Un tipo di caramella - 14. E' simile alla cetra - 15. Il Cayard grande velista - 16. Andato con il poeta - 17. Grotti uccelli neri - 18. In mezzo alle montagne - 19. Può viaggiare a rischio del destinatario - 20. Il locale più umido della casa - 22. Ampie, spaziose - 23. Iniziali della Papis - 24. Combattevano per chi li pagava - 26. Molti la prendono a occhio - 31. Li versa chi paga cash - 32. Una città a sud di Stresa - 33. Puntello o sostentimento - 34. Mezzo buco - 35. Celebre capitano di Verne - 36. Si alzano assieme ai tacchi - 37. Un rigore... trasformato - 38. Salvò quello che Dio aveva creato - 39. Prodotti casari - 40. Una frazione di dollaro - 41. La fine di Aisac - 42. Quella dell'asaro non è bucatina! - 43. Neo qui - 44. Lo si lascia al sottano - 45. Arrestarsi - 47. Il nome di Hugo - 48. Ingiallisce con il tempo - 49. Distribuzione di corrente.

413556.

PAROLE CROCIATE

(cf. Obolieri)



Crociato Bizio

VERTICALI

1. Le formalità previste da una legge - 2. Il contrario di trasparenza - 3. Cb... fra le anime gemelle! - 4. E' ottima cotta al cartoccio - 5. Prediletto - 6. Coniugato veneziano - 7. Le vocali nelle torte - 8. I confratelli di Pinardello - 11. Il ricordo del barista - 13. Guasti, putridi - 15. Avvenimento miracoloso - 17. Hanno festeggiato il secolo di vita - 19. Il musicista di Casaffera rassicurata - 20. Voloninosi epistolari - 21. L'allevatore con la veletta e i guanti - 22. Anzì gamma - 24. Si scaccia con fastidio - 25. Preposizione articolata - 26. La Fiorella popolare costante - 27. Fiore blu-violetto - 28. Si caricano sui busti - 29. Il primo cardinale - 30. Il radio - 31. Riempiere un vuoto - 33. Inmisericordie del Gards - 34. Il galatzo che in troppi ignorano - 36. L'universo - 37. Sprizza dalla fontana - 39. L'automobilista deve accenderli nelle gallerie - 40. Legami commestibili - 42. Vale per... tre - 44. Il diminutivo della Taylor - 45. I filoni... meno fini - 46. Iniziali di Rubini - 47. Ai lati della via.

## LE DINAMICHE DELLE IMPRESE LETTE ATTRAVERSO L'INCROCIO DEGLI ARCHIVI DELLE CAMERE DI COMMERCIO

La consistenza imprenditoriale nel decennio

È IL PASSATEMPO PIÙ SANO ED ECONOMICO

LA RIVISTA CHE VANTA INNUMEREVOLI TENTATIVI D'IMITAZIONE!

# LA SETTIMANA ENIGMISTICA

7 Ottobre 2000

Anno 69  
N. 3576

L. 1.800

Numero arretrati L. 3.000

Sped. abb. post. 45% art. 2  
c. 20/b L. 662/70 3/d. MI

Periodico di parole crociate, rebus, enigmi, pasatempi, varietà, umorismo, ecc.

**ESCE IL SABATO**

Direzione e Redazione  
Palazzo Vittoria  
Piazza Cavour-Giulio II  
20129 - Milano

Telefoni: Direzione e Redazione 02-53.390.591  
Distribuzione 02-660.301

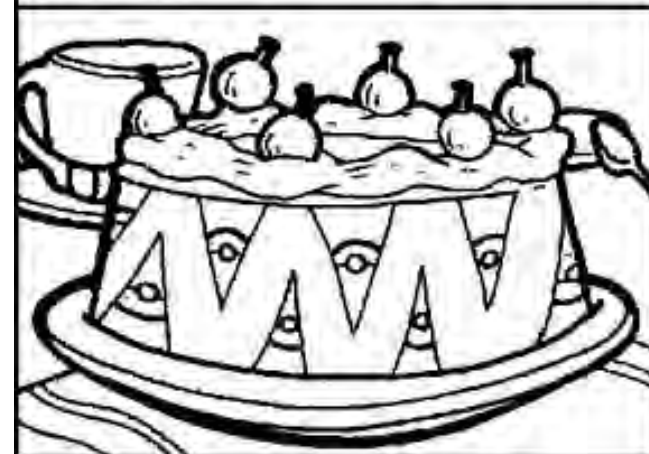
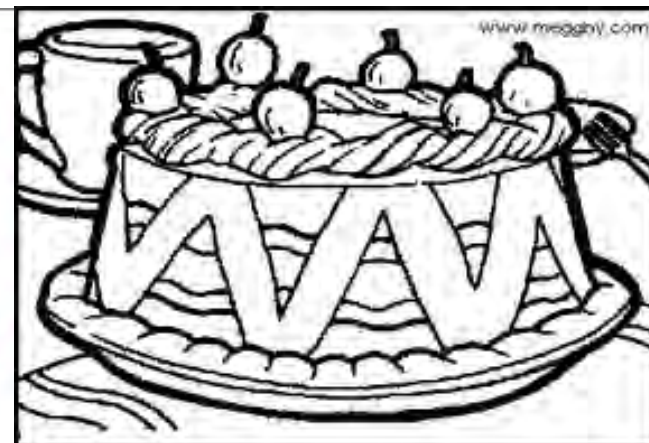
[www.enigmistica.it](http://www.enigmistica.it)

**ABBONAMENTO**

(per 52 numeri) L. 90.000  
Versamenti sul C.C.P.  
n. 293274 - Bresi spa -  
La Settimana Enigmistica

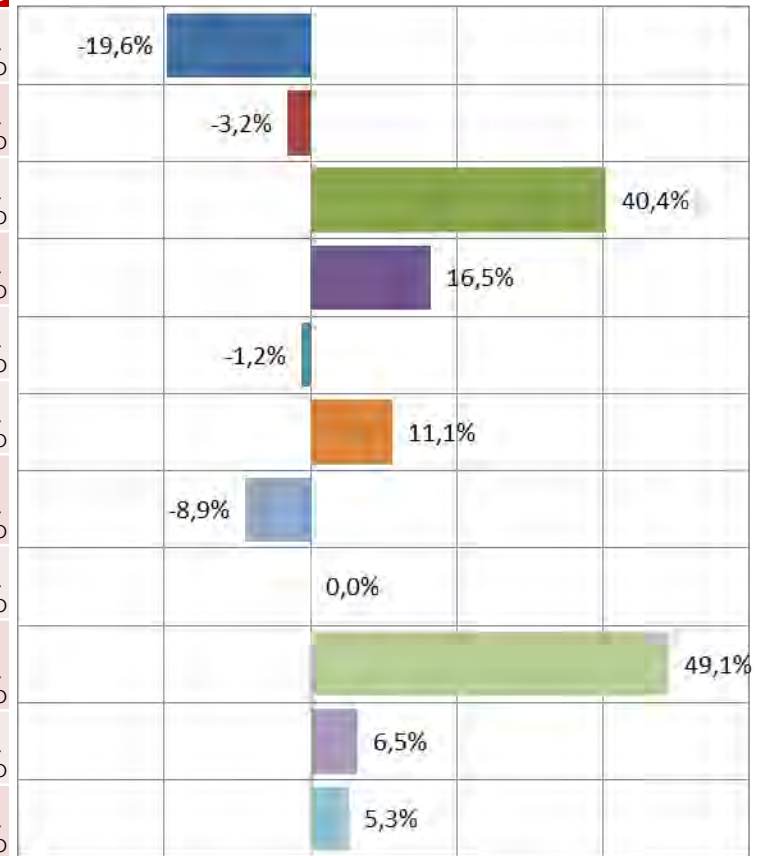
## TROVA LE DIFFERENZE

Totale delle imprese a  
confronto con le imprese  
artigiane.  
Anni 2000-2010

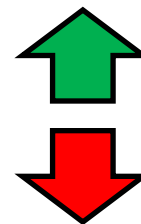


# TOTALE IMPRESE

| Settore                         | Attive 2000 | Attive 2010 | Variaz. | Quota 2000 | Quota 2010 |
|---------------------------------|-------------|-------------|---------|------------|------------|
| Agricoltura                     | 88.405      | 71.112      | -17.293 | 21,8%      | 16,7%      |
| Manifatturiero                  | 58.575      | 56.711      | -1.864  | 14,4%      | 13,3%      |
| Costruzioni                     | 52.407      | 73.599      | 21.192  | 12,9%      | 17,2%      |
| Altro industria                 | 407         | 474         | 67      | 0,1%       | 0,1%       |
| Commercio                       | 98.582      | 97.385      | -1.197  | 24,3%      | 22,8%      |
| Alberghi e ristoranti           | 20.083      | 22.322      | 2.239   | 5,0%       | 5,2%       |
| Trasporti<br>magazzinaggio      | 19.582      | 17.833      | -1.749  | 4,8%       | 4,2%       |
| Credito                         | 8.409       | 8.410       | 1       | 2,1%       | 2,0%       |
| Attiv.immob. e<br>professionali | 38.076      | 56.756      | 18.680  | 9,4%       | 13,3%      |
| Altri servizi                   | 21.015      | 22.375      | 1.360   | 5,2%       | 5,2%       |
| TOTALE                          | 405.541     | 426.977     | 21.436  | 100,0%     | 100,0%     |



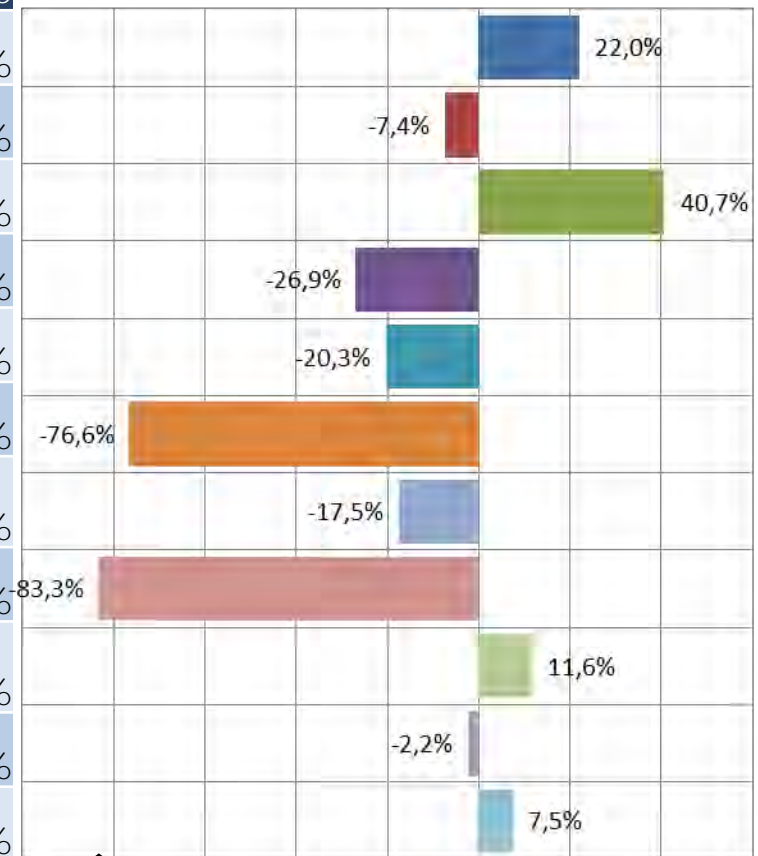
Al netto del settore delle costruzioni e delle attività immobiliari le imprese attive sono diminuite del 3,5%



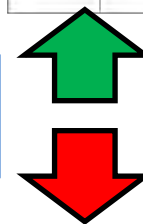
Iscritte 334.988 imprese  
Cessate 311.454 imprese

# IMPRESE ARTIGIANE

| Settore                         | Attive 2000 | Attive 2010 | Variaz. | Quota 2000 | Quota 2010 |
|---------------------------------|-------------|-------------|---------|------------|------------|
| Agricoltura                     | 1.724       | 2.104       | 380     | 1,3%       | 1,5%       |
| Manifatturiero                  | 41.802      | 38.701      | -3.101  | 31,1%      | 26,8%      |
| Costruzioni                     | 43.550      | 61.279      | 17.729  | 32,4%      | 42,5%      |
| Altro industria                 | 104         | 76          | -28     | 0,1%       | 0,1%       |
| Commercio                       | 10.764      | 8.574       | -2.190  | 8,0%       | 5,9%       |
| Alberghi e ristoranti           | 278         | 65          | -213    | 0,2%       | 0,0%       |
| Trasporti<br>magazzinaggio      | 16.218      | 13.377      | -2.841  | 12,1%      | 9,3%       |
| Credito                         | 18          | 3           | -15     | 0,0%       | 0,0%       |
| Attiv.immob. e<br>professionali | 6.080       | 6.786       | 706     | 4,5%       | 4,7%       |
| Altri servizi                   | 13.691      | 13.383      | -308    | 10,2%      | 9,3%       |
| TOTALE                          | 134.229     | 144.348     | 10.119  | 100,0%     | 100,0%     |



Al netto del settore delle costruzioni e delle attività immobiliari le imprese attive sono diminuite dell'**8,4%**

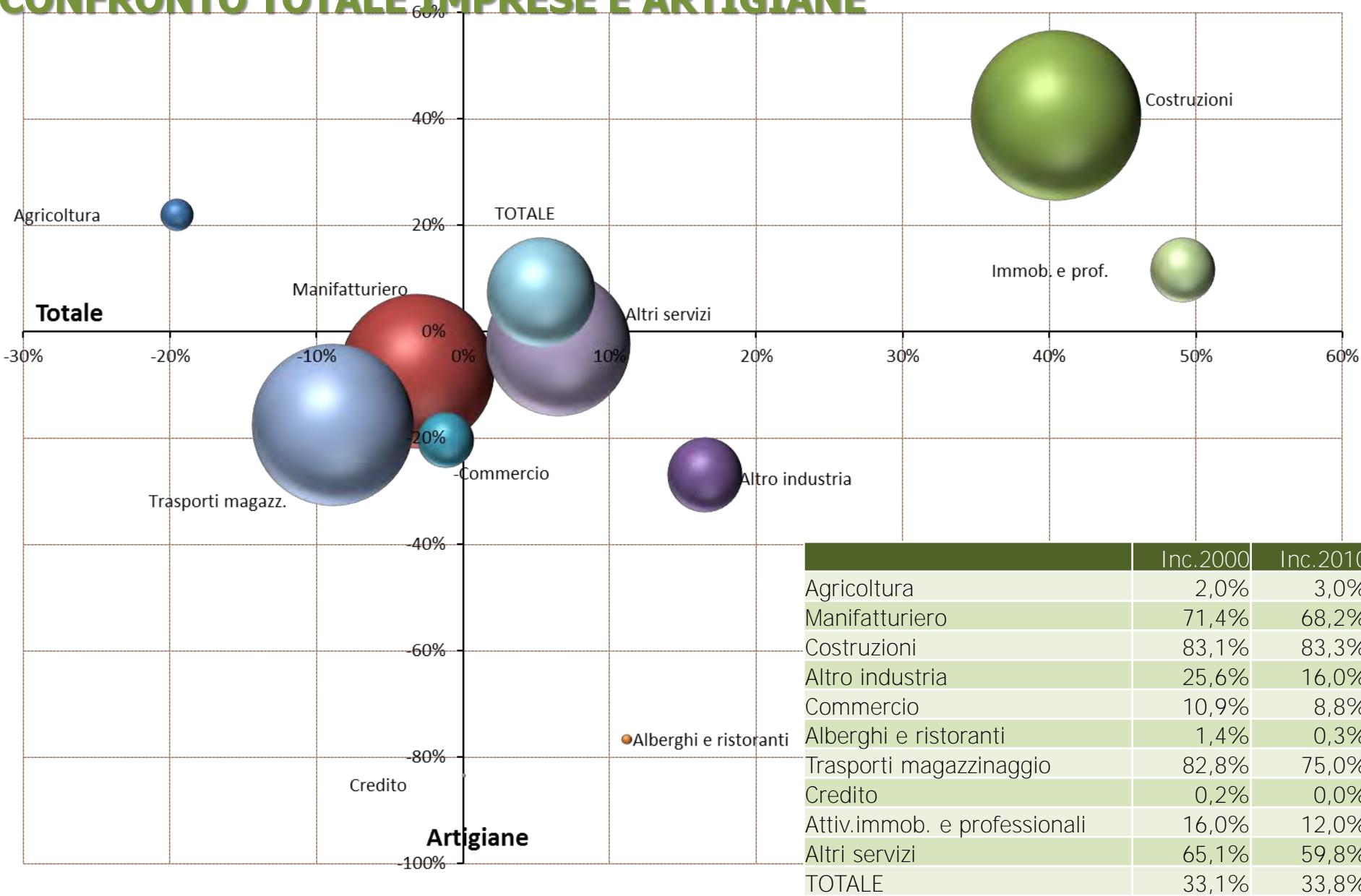


Iscritte 131.045 imprese

Cessate 119.003 imprese

Ogni giorno ne nascono 36, ne muoiono 33

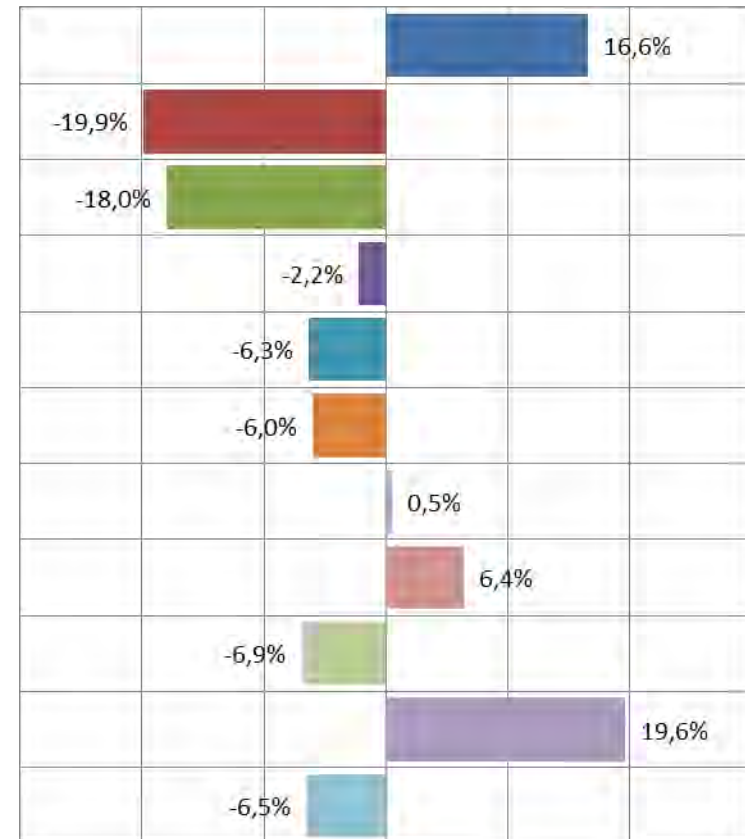
# CONFRONTO TOTALE IMPRESE E ARTIGIANE



|                              | Inc.2000 | Inc.2010 |
|------------------------------|----------|----------|
| Agricoltura                  | 2,0%     | 3,0%     |
| Manifatturiero               | 71,4%    | 68,2%    |
| Costruzioni                  | 83,1%    | 83,3%    |
| Altro industria              | 25,6%    | 16,0%    |
| Commercio                    | 10,9%    | 8,8%     |
| Alberghi e ristoranti        | 1,4%     | 0,3%     |
| Trasporti magazzinaggio      | 82,8%    | 75,0%    |
| Credito                      | 0,2%     | 0,0%     |
| Attiv.immob. e professionali | 16,0%    | 12,0%    |
| Altri servizi                | 65,1%    | 59,8%    |
| TOTALE                       | 33,1%    | 33,8%    |

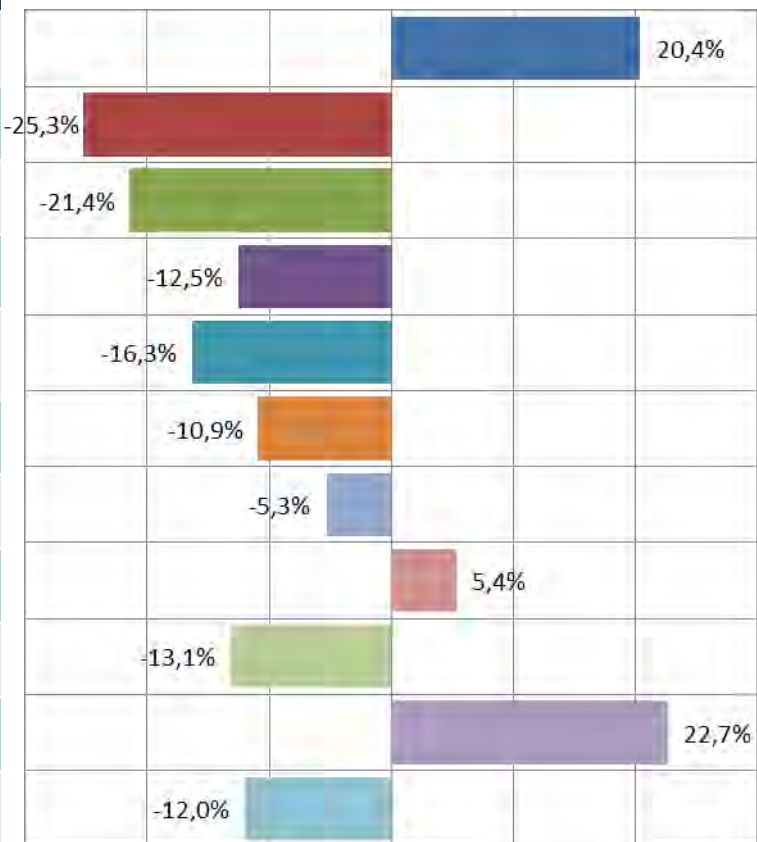
# TOTALE IMPRESE - MANIFATTURIERO

| Settore                 | Attive<br>2000 | Attive<br>2010 | Variaz. | Quota<br>2000 | Quota<br>2010 |
|-------------------------|----------------|----------------|---------|---------------|---------------|
| Alimentare              | 8.258          | 9.632          | 1.374   | 14,1%         | 17,0%         |
| Sistema moda            | 10.190         | 8.163          | -2.027  | 17,4%         | 14,4%         |
| Legno, mobili           | 5.662          | 4.644          | -1.018  | 9,7%          | 8,2%          |
| Carta-editoria          | 2.985          | 2.920          | -65     | 5,1%          | 5,1%          |
| Chimica-gomma-plastica  | 1.929          | 1.808          | -121    | 3,3%          | 3,2%          |
| Ceramica-vetro          | 2.003          | 1.883          | -120    | 3,4%          | 3,3%          |
| Metalli                 | 12.150         | 12.215         | 65      | 20,7%         | 21,5%         |
| Meccanica               | 6.754          | 7.189          | 435     | 11,5%         | 12,7%         |
| Elettricità-elettronica | 5.467          | 5.090          | -377    | 9,3%          | 9,0%          |
| Mezzi trasporto         | 754            | 902            | 148     | 1,3%          | 1,6%          |
| Altro manifatturiero    | 2.423          | 2.265          | -158    | 4,1%          | 4,0%          |

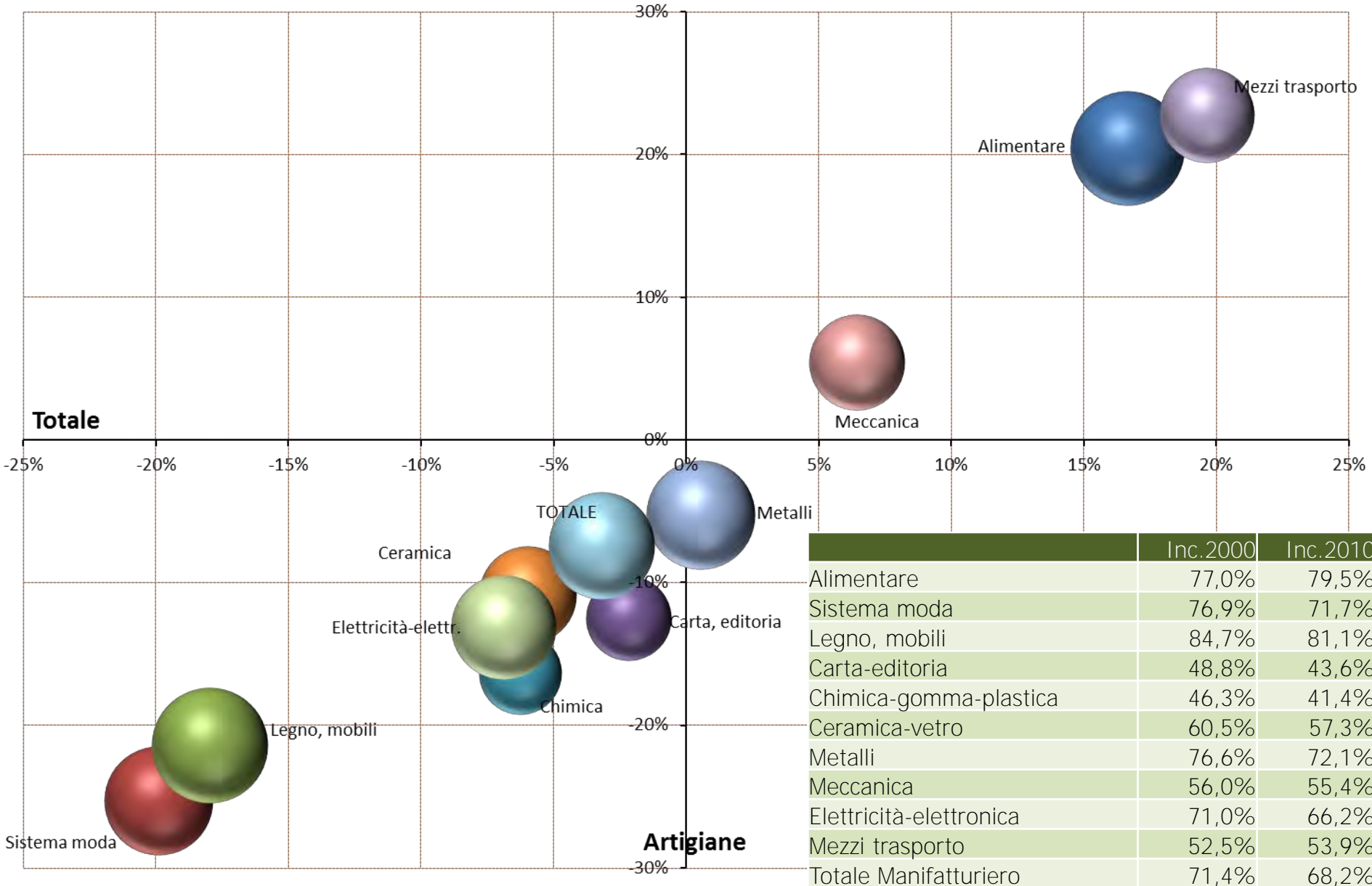


# IMPRESE ARTIGIANE - MANIFATTURIERO

| Settore                 | Attive<br>2000 | Attive<br>2010 | Variaz. | Quota<br>2000 | Quota<br>2010 |
|-------------------------|----------------|----------------|---------|---------------|---------------|
| Alimentare              | 6.358          | 7.658          | 1.300   | 15,2%         | 19,8%         |
| Sistema moda            | 7.836          | 5.856          | -1.980  | 18,7%         | 15,1%         |
| Legno, mobili           | 4.793          | 3.766          | -1.027  | 11,5%         | 9,7%          |
| Carta-editoria          | 1.456          | 1.274          | -182    | 3,5%          | 3,3%          |
| Chimica-gomma-plastica  | 894            | 748            | -146    | 2,1%          | 1,9%          |
| Ceramica-vetro          | 1.211          | 1.079          | -132    | 2,9%          | 2,8%          |
| Metalli                 | 9.301          | 8.810          | -491    | 22,3%         | 22,8%         |
| Meccanica               | 3.779          | 3.983          | 204     | 9,0%          | 10,3%         |
| Elettricità-elettronica | 3.882          | 3.372          | -510    | 9,3%          | 8,7%          |
| Mezzi trasporto         | 396            | 486            | 90      | 0,9%          | 1,3%          |
| Altro manifatturiero    | 1.896          | 1.669          | -227    | 4,5%          | 4,3%          |



# CONFRONTO TOTALE IMPRESE E ARTIGIANE





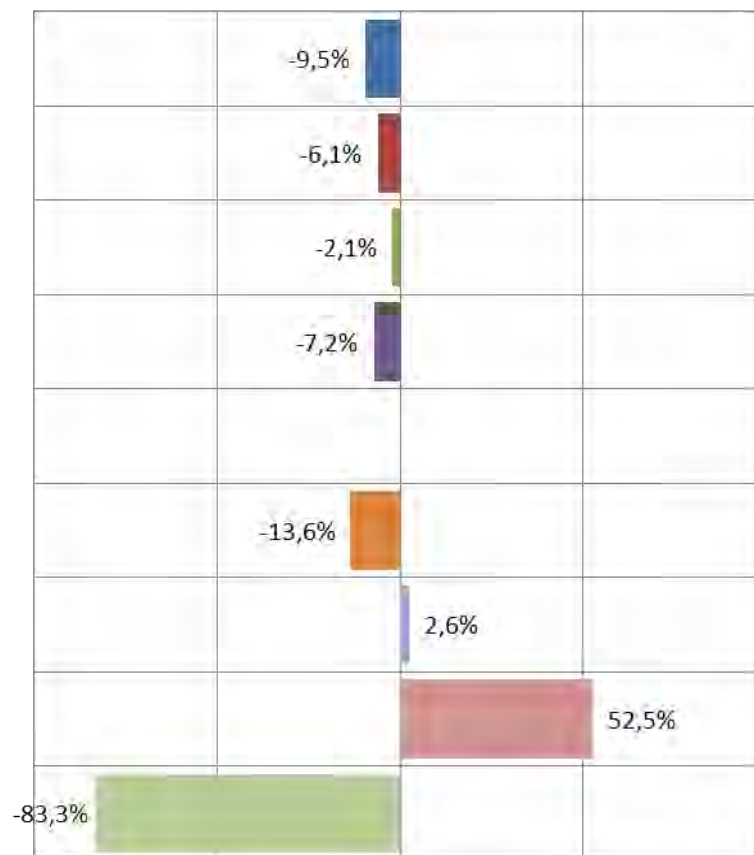
# TOTALE IMPRESE PER TECNOLOGIA E INTENSITA' DI CONOSCENZA

| Livello di tecnologia nel manifatturiero | Attive 2000 | Attive 2010 | Variaz. | Quota 2000 | Quota 2010 |
|--|-------------|-------------|---------|------------|------------|
| Bassa                                    | 29.518      | 27.624      | -1.894  | 50,4%      | 48,7%      |
| Medio bassa                              | 15.428      | 15.327      | -101    | 26,3%      | 27,0%      |
| Medio alta                               | 10.313      | 10.529      | 216     | 17,6%      | 18,6%      |
| Alta                                     | 3.316       | 3.231       | -85     | 5,7%       | 5,7%       |
| Intensità conoscenza nel terziario       | Attive 2000 | Attive 2010 | Variaz. | Quota 2000 | Quota 2010 |
| Bassa                                    | 158.998     | 159.077     | 79      | 77,3%      | 70,7%      |
| Alta rivolta al mercato                  | 32.970      | 50.234      | 17.264  | 16,0%      | 22,3%      |
| Alta rivolta alla tecnologia             | 5.370       | 7.360       | 1.990   | 2,6%       | 3,3%       |
| Alta rivolta al credito                  | 8.409       | 8.410       | 1       | 4,1%       | 3,7%       |

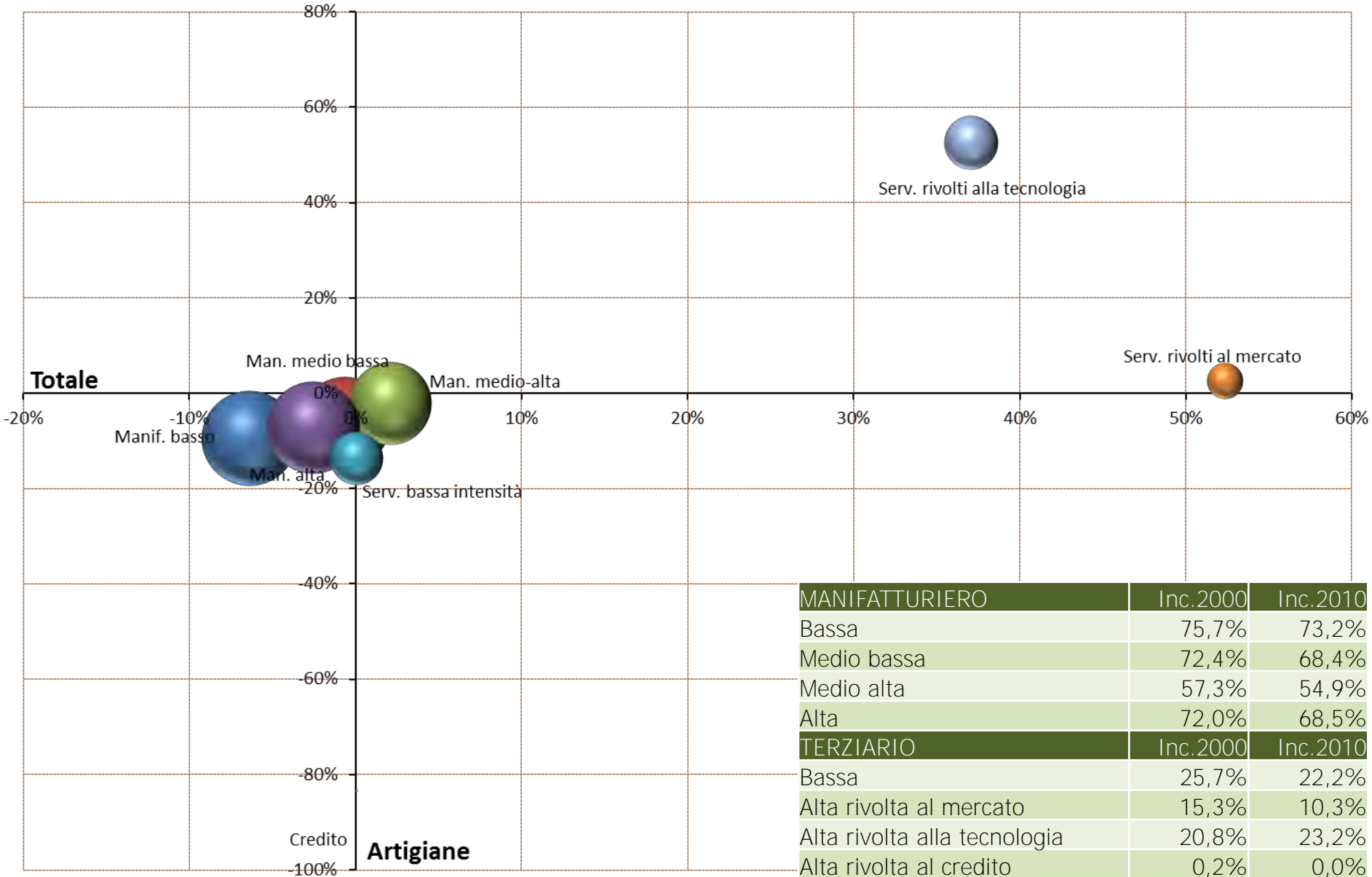


# IMPRESE ARTIGIANE PER TECNOLOGIA E INTENSITA' DI CONOSCENZA

| Livello di tecnologia nel manifatturiero | Attive 2000 | Attive 2010 | Variaz. | Quota 2000 | Quota 2010 |
|--|-------------|-------------|---------|------------|------------|
| Bassa                                    | 22.339      | 20.223      | -2.116  | 53,4%      | 52,3%      |
| Medio bassa                              | 11.167      | 10.481      | -686    | 26,7%      | 27,1%      |
| Medio alta                               | 5.910       | 5.783       | -127    | 14,1%      | 14,9%      |
| Alta                                     | 2.386       | 2.214       | -172    | 5,7%       | 5,7%       |
| Intensità conoscenza nel terziario       | Attive 2000 | Attive 2010 | Variaz. | Quota 2000 | Quota 2010 |
| Bassa                                    | 40.883      | 35.321      | -5.562  | 86,9%      | 83,7%      |
| Alta rivolta al mercato                  | 5.030       | 5.159       | 129     | 10,7%      | 12,2%      |
| Alta rivolta alla tecnologia             | 1.118       | 1.705       | 587     | 2,4%       | 4,0%       |
| Alta rivolta al credito                  | 18          | 3           | -15     | 0,0%       | 0,0%       |



# CONFRONTO TOTALE IMPRESE E ARTIGIANE



**LA RIVISTA CHE VANTA INNUMEREVOLI TENTATIVI D'IMITAZIONE!**

# LA SETTIMANA ENIGMISTICA

7 Ottobre 2000  
Anno 69  
N. 3576  
L. 1.800  
Numeri arretrati L. 3.000  
Sped. abb. post. 45% art. 2  
c. 20/b L. 662/70 3/d. MI

Periodico di parole crociate, rebus, enigmi, passatempi, varietà, umorismo, ecc.

**ESCE IL SABATO**  
Direzione e Redazione  
Palazzo Vittoria  
Piazza Cavour, Girotto 10  
20129 - Milano

Telefoni: Direzione e Redazione 02-53.390.591  
Distribuzione 02-660.301  
[www.enigmistica.it](http://www.enigmistica.it)

**ABBONAMENTO**  
(per 52 numeri) L. 90.000  
Versamenti sul C.C.P.  
n. 293274 - Bresi spa -  
La Settimane Enigmistica

**LA SETTIMANA ENIGMISTICA**

*Il piacere di saperlo!*



**...FORSE NON TUTTI SANNO CHE...**

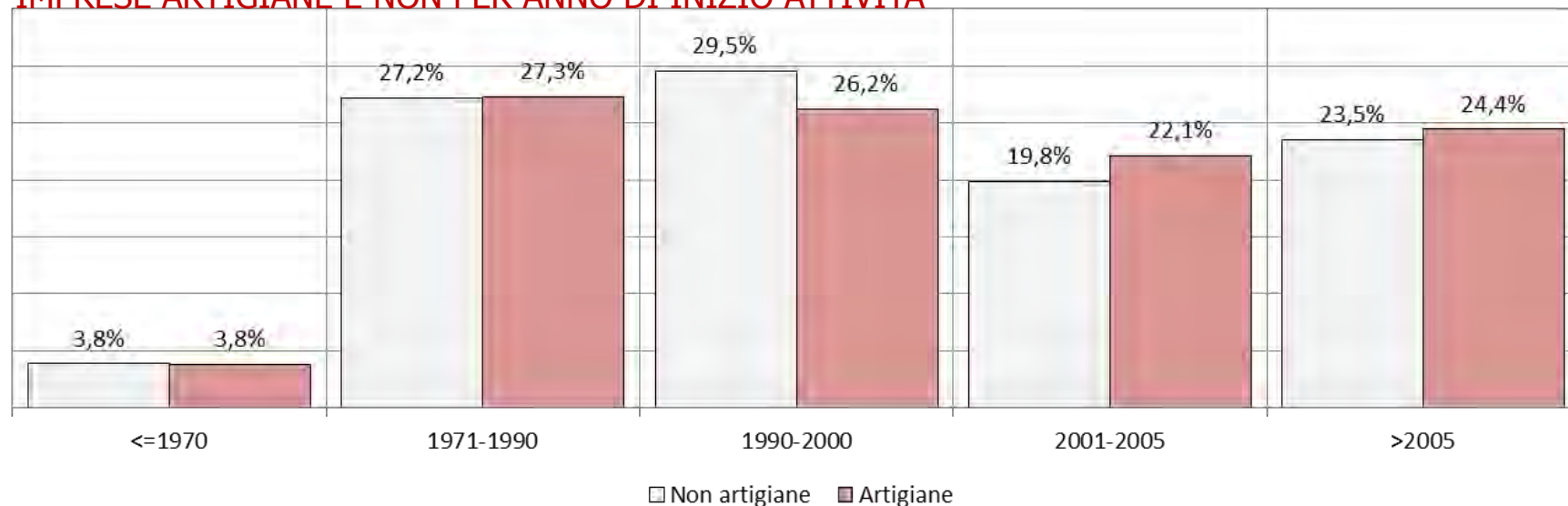
**Alcune curiosità sulla struttura delle imprese artigiane.**

**Anno 2010.**

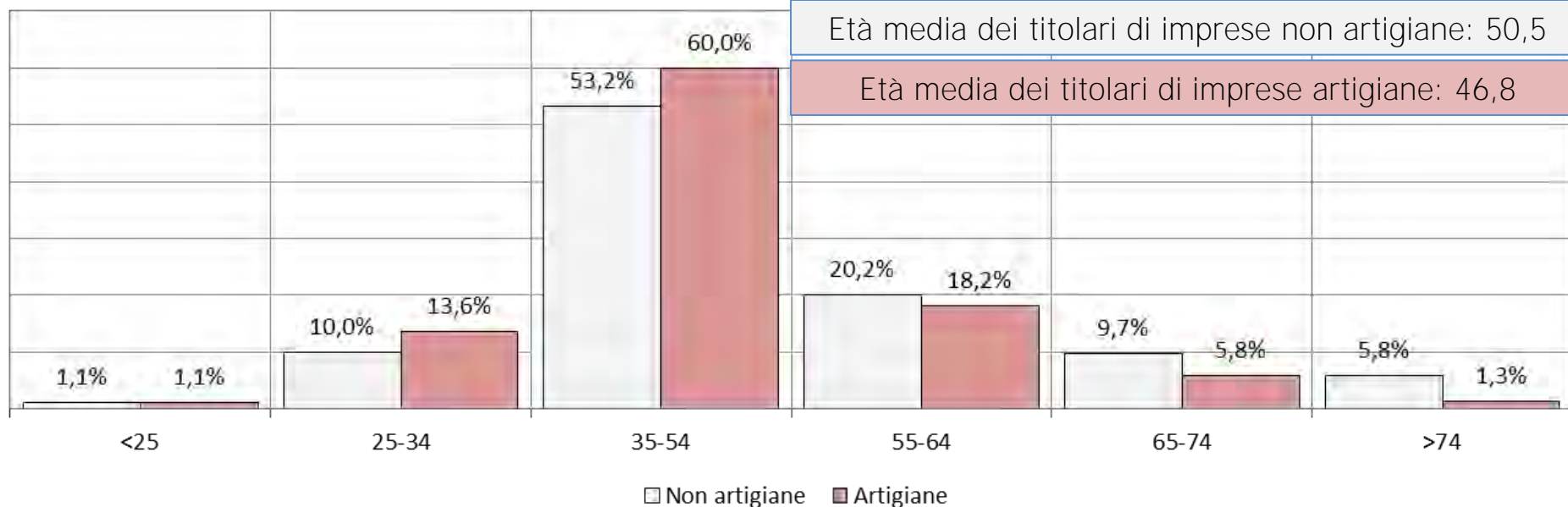
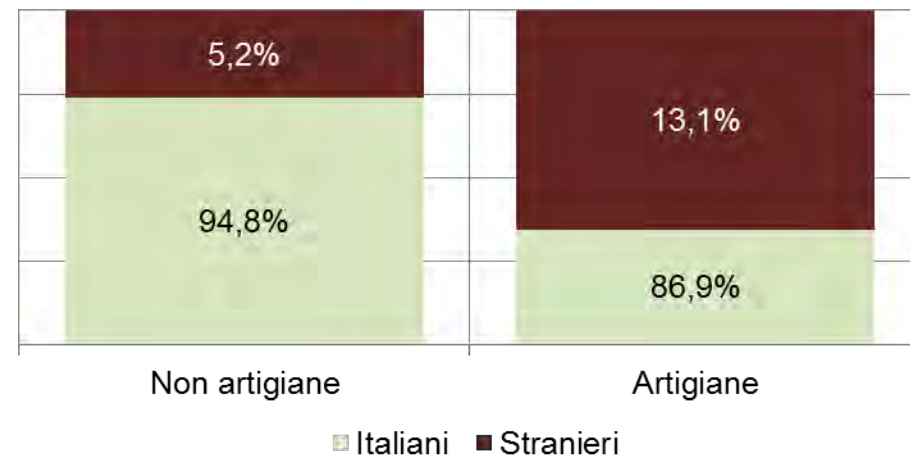
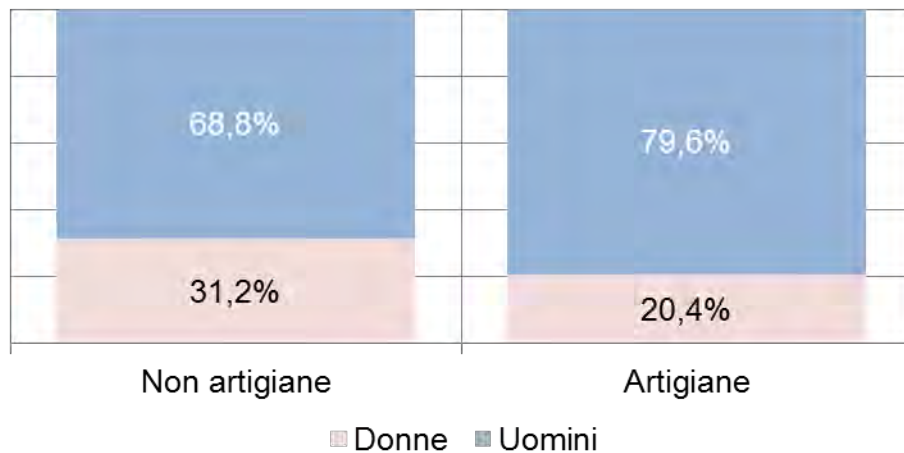
**27086** E' risaputo che Mozart, quando morì, nel 1791, era assai povero, per cui fu sepolto in una fossa comune. In seguito, tuttavia, i suoi molti debiti vennero saldati dall'imperatore d'Austria, il quale assegnò anche una pensione alla vedova.

| codice | I SETTORI A VOCAZIONE ARTIGIANA  | Imp. Artig. | Quota |
|--------|--|-------------|-------|
| 493210 | Trasporto con taxi   | 1.019       | 99,4% |
| 960201 | Servizi dei saloni di barbiere e parrucchiere  | 7.569       | 98,7% |
| 433100 | Intonacatura e stuccatura  | 1.090       | 98,3% |
| 433901 | Attività non specializzate di lavori edili (muratori)                                      | 12.534      | 98,1% |
| 433400 | Tinteggiatura e posa in opera di vetri   | 4.168       | 97,9% |
| 952402 | Laboratori di tappezzeria  | 312         | 97,5% |
| 952100 | Riparazione di prodotti elettronici di consumo audio e video                               | 340         | 97,4% |
| 452030 | Riparazione di impianti elettrici e di alimentazione per autoveicoli                       | 616         | 97,2% |
| 952300 | Riparazione di calzature e articoli da viaggio in pelle, cuoio o in altri materiali simili | 332         | 97,1% |
| 952201 | Riparazione di elettrodomestici e di articoli per la casa                                  | 370         | 96,9% |
| 259930 | Fabbricazione di oggetti in ferro, in rame ed altri metalli                                | 1.022       | 96,8% |
| 433300 | Rivestimento di pavimenti e di muri  | 3.307       | 96,6% |
| 325020 | Fabbricazione di protesi dentarie (inclusa riparazione)                                    | 1.163       | 96,5% |
| 952401 | Riparazione di mobili e di oggetti di arredamento  | 347         | 96,4% |
| 952902 | Riparazione di articoli sportivi (escluse le armi sportive) e attrezzature da campeggio    | 264         | 96,0% |

### IMPRESE ARTIGIANE E NON PER ANNO DI INIZIO ATTIVITA'



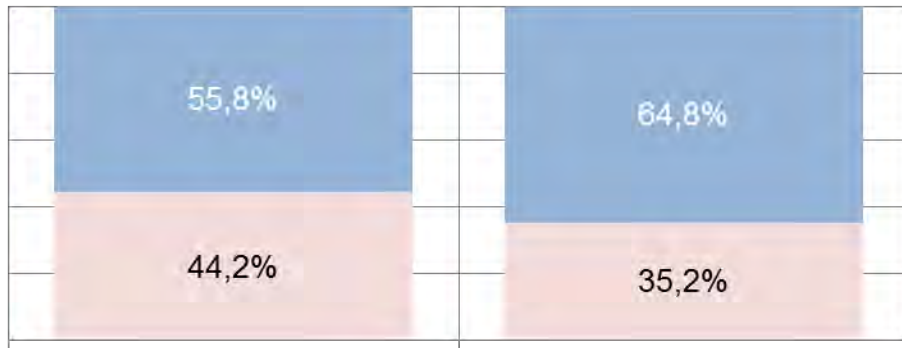
# TITOLARI DI IMPRESA



| codice | I SETTORI A TITOLARITA' FEMMINILE   | Titolari donne |
|--------|---|----------------|
| 889100 | Servizi di asili nido; assistenza diurna per minori disabili                  | 100,0%         |
| 960202 | Servizi degli istituti di bellezza  | 92,9%          |
| 960120 | Altre lavanderie, tintorie  | 88,3%          |
| 141400 | Confezione di camicie, T-shirt, corsetteria e altra biancheria intima         | 82,8%          |
| 952903 | Modifica e riparazione di articoli di vestiario non effettuate dalle sartorie | 82,1%          |
| 960410 | Servizi di centri per il benessere fisico (esclusi gli stabilimenti termali)  | 81,3%          |
| 960203 | Servizi di manicure e pedicure  | 80,8%          |
| 139910 | Fabbricazione di ricami   | 78,6%          |
| 141929 | Confezioni di abbigliamento sportivo o di altri indumenti particolari         | 76,9%          |
| 273200 | Fabbricazione di altri fili e cavi elettrici ed elettronici                   | 76,9%          |
| 141320 | Sartoria e confezione su misura di abbigliamento esterno                      | 75,6%          |
| 107300 | Produzione di paste alimentari, di cuscus e di prodotti farinacei simili      | 73,0%          |
| 960201 | Servizi dei saloni di barbiere e parrucchiere                                 | 68,9%          |
| 139210 | Confezionamento di biancheria da letto, da tavola e per l'arredamento         | 67,7%          |
| 741010 | Attività di design di moda e design industriale                               | 67,2%          |

| codice | I SETTORI A TITOLARITA' STRANIERA  | Titolari stranieri |
|--------|--|--------------------|
| 141310 | Confezione in serie di abbigliamento esterno                                       | 66,1%              |
| 151209 | Fabbricazione di altri articoli da viaggio, borse e simili, pelletteria e selleria | 59,2%              |
| 821901 | Spedizione di materiale propagandistico, compilazione e gestione di indirizzi      | 58,3%              |
| 141910 | Confezioni varie e accessori per l'abbigliamento                                   | 46,6%              |
| 433909 | Altri lavori di completamento e di finitura degli edifici nca                      | 46,4%              |
| 439909 | Altre attività di lavori specializzati di costruzione nca                          | 37,3%              |
| 233100 | Fabbricazione di piastrelle in ceramica per pavimenti e rivestimenti               | 35,4%              |
| 433901 | Attività non specializzate di lavori edili (muratori)                              | 34,7%              |
| 812100 | Pulizia generale (non specializzata) di edifici                                    | 34,7%              |
| 433100 | Intonacatura e stuccatura  | 31,9%              |
| 829999 | Altri servizi di sostegno alle imprese nca   | 31,3%              |
| 439100 | Realizzazione di coperture   | 26,7%              |
| 141200 | Confezione di camicie, divise ed altri indumenti da lavoro                         | 26,3%              |
| 141100 | Confezione di abbigliamento in pelle e similpelle                                  | 25,0%              |
| 561020 | Ristorazione senza somministrazione con preparazione di cibi da asporto            | 23,7%              |

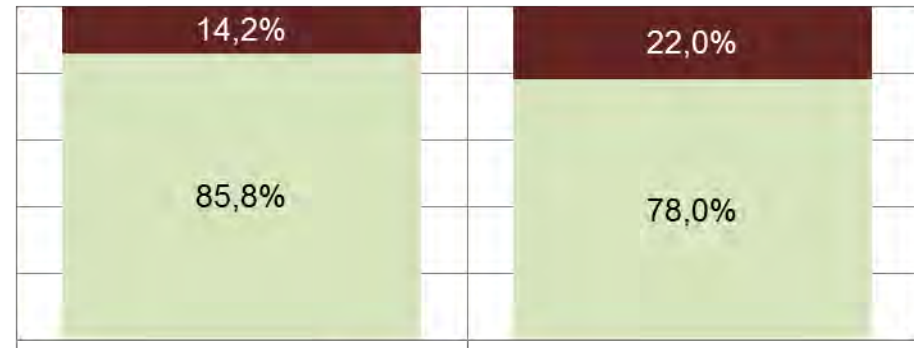
# DIPENDENTI



Non artigiane

Artigiane

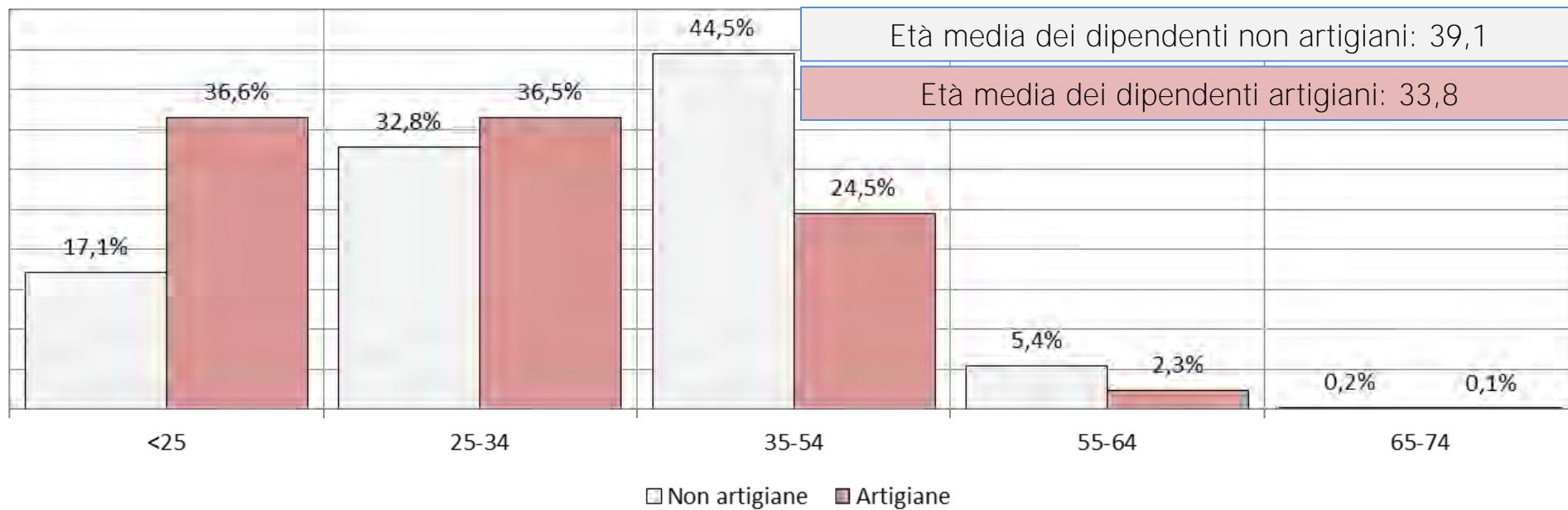
■ Donne ■ Uomini



Non artigiane

Artigiane

■ Italiani ■ Stranieri



<25

25-34

35-54

55-64

65-74

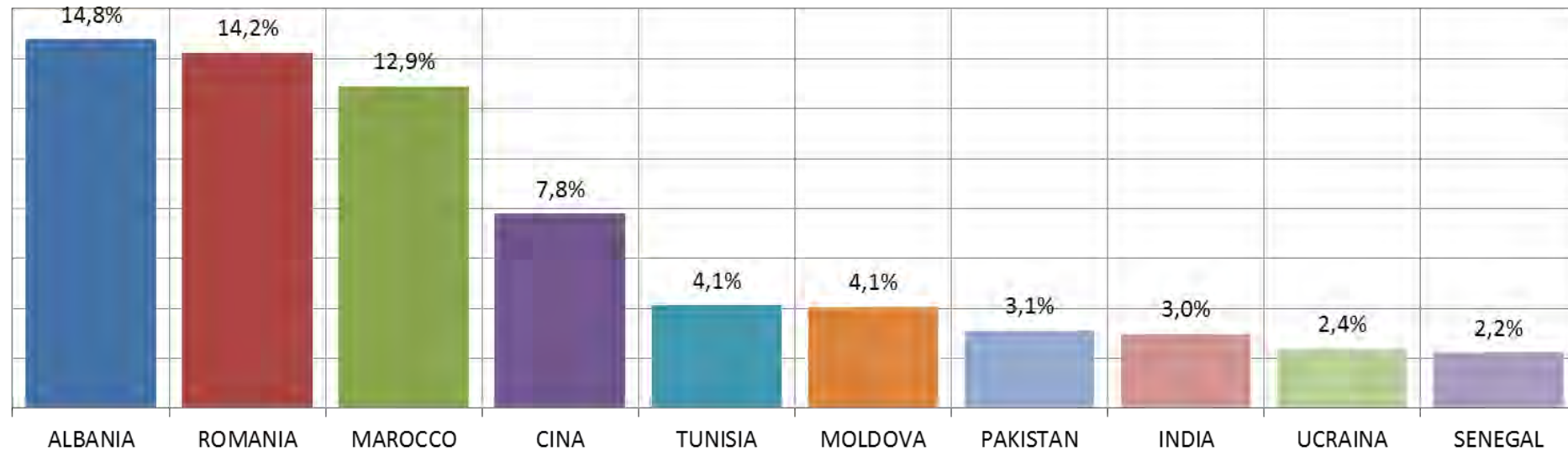
□ Non artigiane ■ Artigiane



| codice | I SETTORI CON ELEVATA OCCUPAZIONE FEMMINILE   | Totale dip. | Quota femminile |
|--------|---|-------------|-----------------|
| 889100 | Servizi di asili nido; assistenza diurna per minori disabili                        | 78          | 100,0%          |
| 960202 | Servizi degli istituti di bellezza  | 1.448       | 98,1%           |
| 141400 | Confezione di camicie, T-shirt, corsetteria e altra biancheria intima               | 227         | 93,8%           |
| 139500 | Fabbricazione di tessuti non tessuti e di articoli in tali                          | 91          | 92,3%           |
| 960201 | Servizi dei saloni di barbiere e parrucchiere                                       | 5.899       | 90,4%           |
| 631111 | Elaborazione elettronica di dati contabili (esclusi i Centri di assistenza fiscale) | 39          | 89,7%           |
| 741010 | Attività di design di moda e design industriale                                     | 66          | 89,4%           |
| 139910 | Fabbricazione di ricami   | 405         | 88,4%           |
| 960120 | Altre lavanderie, tintorie  | 825         | 87,6%           |
| 141320 | Sartoria e confezione su misura di abbigliamento esterno                            | 484         | 85,7%           |
| 960410 | Servizi di centri per il benessere fisico (esclusi gli stabilimenti termali)        | 68          | 85,3%           |
| 321309 | Fabbricazione di bigiotteria e articoli simili nca                                  | 95          | 85,3%           |
| 142000 | Confezione di articoli in pelliccia   | 90          | 82,2%           |
| 692014 | Attività svolta dai Centri di assistenza fiscale (Caf)                              | 1.828       | 81,9%           |
| 855920 | Corsi di formazione e corsi di aggiornamento professionale                          | 48          | 81,3%           |

| codice | I SETTORI CON ELEVATA OCCUPAZIONE STRANIERA                                 | Totale dip. | Quota straniera |
|--------|---|-------------|-----------------|
| 325011 | Fabbricazione di materiale medico-chirurgico e veterinario                  | 62          | 67,7%           |
| 433909 | Altri lavori di completamento e di finitura degli edifici nca               | 269         | 64,7%           |
| 433100 | Intonacatura e stuccatura   | 271         | 63,1%           |
| 433901 | Attività non specializzate di lavori edili (muratori)                       | 2.646       | 61,8%           |
| 433300 | Rivestimento di pavimenti e di muri   | 1.126       | 59,7%           |
| 151100 | Preparazione e concia del cuoio e pelle; preparazione e tintura di pellicce | 45          | 57,8%           |
| 022000 | Utilizzo di aree forestali  | 62          | 56,5%           |
| 452091 | Lavaggio auto   | 167         | 56,3%           |
| 381100 | Raccolta di rifiuti solidi non pericolosi                                   | 75          | 56,0%           |
| 433202 | Posa in opera di infissi, arredi, controsoffitti, pareti mobili e simili    | 155         | 54,2%           |
| 383110 | Demolizione di carcasse   | 41          | 53,7%           |
| 812100 | Pulizia generale (non specializzata) di edifici                             | 913         | 53,6%           |
| 231910 | Fabbricazione di vetrerie per laboratori, per uso igienico, per farmacia    | 57          | 52,6%           |
| 141310 | Confezione in serie di abbigliamento esterno                                | 2.762       | 46,4%           |
| 236500 | Fabbricazione di prodotti in fibrocemento                                   | 92          | 44,6%           |

## DIPENDENTI STRANIERI



### STRANIERI PROVENIENTI DALL'EUROPA

LAVORI DI COSTRUZIONE SPECIALIZZATI  
 FABBRICAZIONE DI PRODOTTI IN METALLO  
 TRASPORTO TERRESTRE E TRASPORTO MEDIANTE CONDOTTE  
 COSTRUZIONE DI EDIFICI  
 INDUSTRIE ALIMENTARI

### STRANIERI PROVENIENTI DALL'AMERICA

FABBRICAZIONE DI PRODOTTI IN METALLO  
 ALTRE ATTIVITÀ DI SERVIZI PER LA PERSONA  
 LAVORI DI COSTRUZIONE SPECIALIZZATI  
 ATTIVITÀ DEI SERVIZI DI RISTORAZIONE  
 TRASPORTO TERRESTRE E TRASPORTO MEDIANTE CONDOTTE

### STRANIERI PROVENIENTI DALL'ASIA

CONFEZIONE DI ARTICOLI DI ABBIGLIAMENTO  
 FABBRICAZIONE DI PRODOTTI IN METALLO  
 LAVORI DI COSTRUZIONE SPECIALIZZATI  
 INDUSTRIE TESSILI  
 ATTIVITÀ DEI SERVIZI DI RISTORAZIONE

### STRANIERI PROVENIENTI DALL'AFRICA

FABBRICAZIONE DI PRODOTTI IN METALLO  
 LAVORI DI COSTRUZIONE SPECIALIZZATI  
 COSTRUZIONE DI EDIFICI  
 INDUSTRIE ALIMENTARI  
 TRASPORTO TERRESTRE E TRASPORTO MEDIANTE CONDOTTE

**LA RIVISTA CHE VANTA INNUMEREVOLI TENTATIVI D'IMITAZIONE!**

# LA SETTIMANA ENIGMISTICA

7 Ottobre 2000  
Anno 69  
N. 3576  
L. 1.800

Numero arretrati L. 3.000

Sped. abb. post. 45% art. 2 c. 20/b L. 662/70 3/d. MI

Periodico di parole crociate, rebus, enigmi, passatempi, varietà, umorismo, ecc.

**ESCE IL SABATO**  
Direzione e Redazione  
Palazzo Victoria  
Piazza Cavour, Girotto 10  
20129 - Milano

Telefoni: Direzione e Redazione 02-53.390.591  
Distribuzione 02-660.301

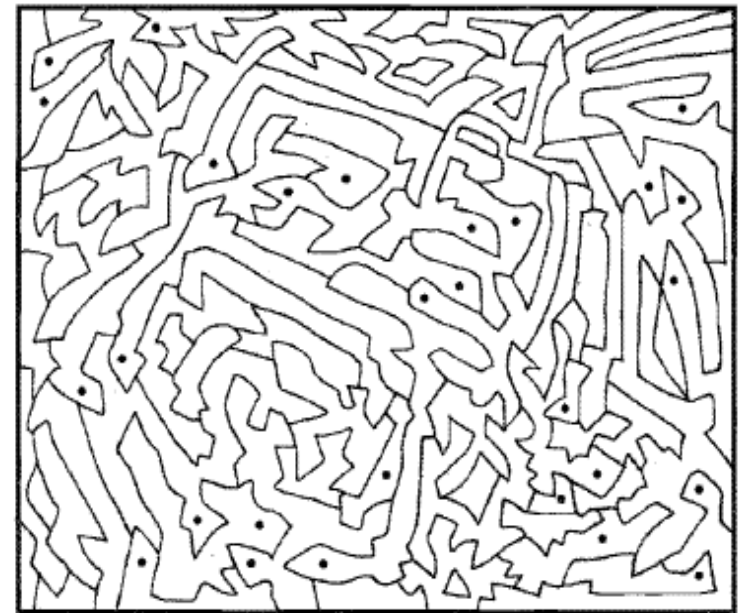
[www.enigmistica.it](http://www.enigmistica.it)

**ABBONAMENTO**  
(per 52 numeri) L. 90.000  
Versamenti sul C.C.P.  
n. 293274 - -Brescia spa -  
La Settimana Enigmistica

## CHE COSA APPARIRÀ?'

### Le nuove imprese

## 4442. CHE COSA APPARIRÀ?



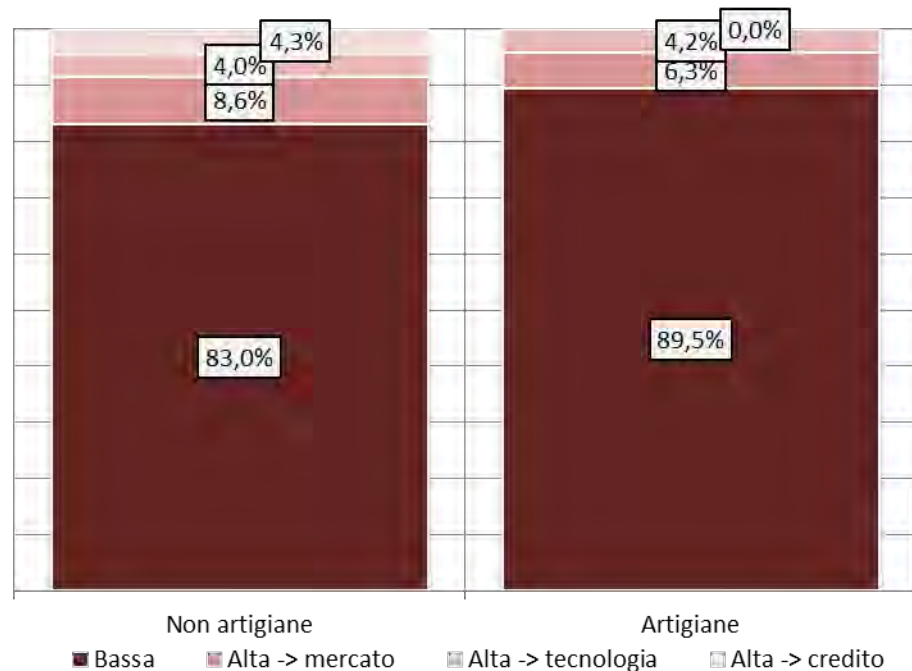
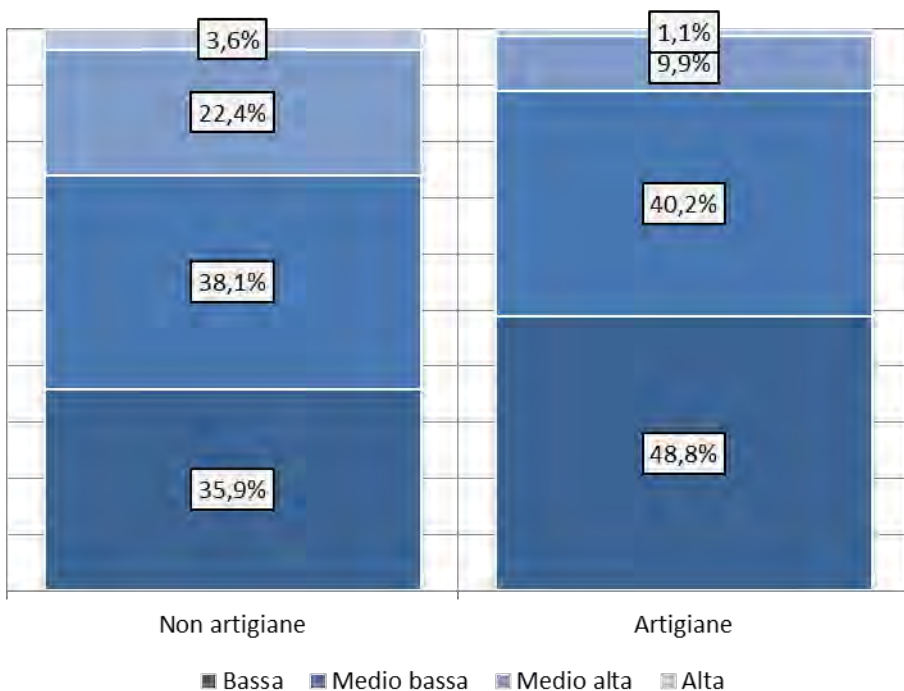
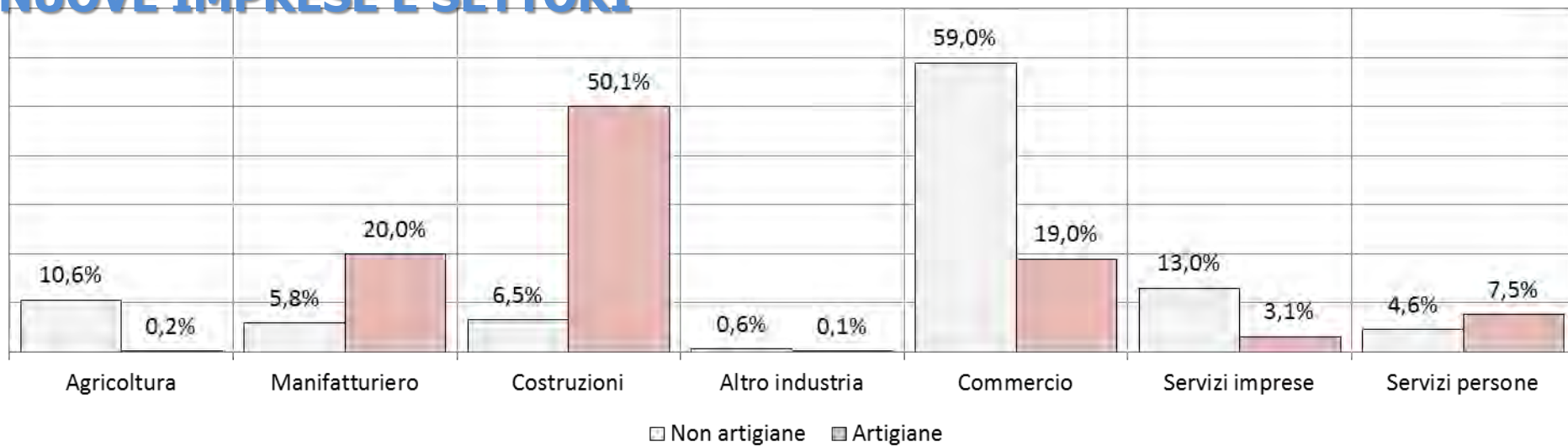
Annerite soltanto gli spazi segnati con il puntino.

| codice | I SETTORI CON IL MAGGIOR NUMERO DI NUOVE IMPRESE                                     | nuove | totale | quota |
|--------|--|-------|--------|-------|
| 433901 | Attività non specializzate di lavori edili (muratori)                                | 2.978 | 12.534 | 23,8  |
| 412000 | Costruzione di edifici residenziali e non residenziali                               | 1.133 | 8.796  | 12,9  |
| 433400 | Tinteggiatura e posa in opera di vetri   | 719   | 4.168  | 17,3  |
| 960201 | Servizi dei saloni di barbiere e parrucchiere  | 623   | 7.569  | 8,2   |
| 561020 | Ristorazione senza somministrazione con preparazione di cibi da asporto              | 588   | 1.882  | 31,2  |
| 432101 | Installazione di impianti elettrici in edifici o in altre opere di costruzione       | 511   | 5.297  | 9,6   |
| 494100 | Trasporto di merci su strada   | 476   | 9.909  | 4,8   |
| 433300 | Rivestimento di pavimenti e di muri  | 460   | 3.307  | 13,9  |
| 432201 | Installazione di impianti idraulici, di riscaldamento e di condizionamento dell'aria | 450   | 2.862  | 15,7  |
| 433202 | Posa in opera di infissi, arredi, controsoffitti, pareti mobili e simili             | 345   | 517    | 66,7  |
| 812100 | Pulizia generale (non specializzata) di edifici                                      | 311   | 439    | 70,8  |
| 256200 | Lavori di meccanica generale   | 307   | 3.691  | 8,3   |
| 960202 | Servizi degli istituti di bellezza   | 224   | 1.969  | 11,4  |
| 433100 | Intonacatura e stuccatura  | 217   | 1.090  | 19,9  |
| 561030 | Gelaterie e pasticcerie  | 211   | 1.194  | 17,7  |

| codice | I SETTORI DOVE NASCONO NUOVE IMPRESE (rispetto alle esistenti)                     | nuove | totale | quota |
|--------|--|-------|--------|-------|
| 812100 | Pulizia generale (non specializzata) di edifici                                    | 311   | 439    | 70,8  |
| 439909 | Altre attività di lavori specializzati di costruzione nca                          | 190   | 274    | 69,3  |
| 960902 | Attività di tatuaggio e piercing   | 21    | 31     | 67,7  |
| 433202 | Posa in opera di infissi, arredi, controsoffitti, pareti mobili e simili           | 345   | 517    | 66,7  |
| 741029 | Altre attività dei disegnatori grafici   | 53    | 81     | 65,4  |
| 331299 | Riparazione e manutenzione di altre macchine per impieghi speciali nca             | 75    | 120    | 62,5  |
| 332009 | Installazione di altre macchine ed apparecchiature industriali                     | 91    | 153    | 59,5  |
| 151209 | Fabbricazione di altri articoli da viaggio, borse e simili, pelletteria e selleria | 38    | 64     | 59,4  |
| 952903 | Modifica e riparazione di articoli di vestiario non effettuate dalle sartorie      | 21    | 61     | 34,4  |
| 561020 | Ristorazione senza somministrazione con preparazione di cibi da asporto            | 588   | 1.882  | 31,2  |
| 141910 | Confezioni varie e accessori per l'abbigliamento                                   | 56    | 195    | 28,7  |
| 431200 | Preparazione del cantiere edile e sistemazione del terreno                         | 83    | 305    | 27,2  |
| 141310 | Confezione in serie di abbigliamento esterno                                       | 208   | 861    | 24,2  |
| 813000 | Cura e manutenzione del paesaggio (inclusi parchi, giardini e aiuole)              | 185   | 766    | 24,2  |
| 960904 | Servizi di cura degli animali da compagnia (esclusi i servizi veterinari)          | 29    | 121    | 24,0  |

| codice | I NUOVI SETTORI  | nuove |
|--------|--|-------|
| 900201 | Noleggio con operatore di strutture ed attrezzature per manifestazioni e spettacoli                          | 9     |
| 493901 | Gestioni di funicolari, ski-lift e seggiovie se non facenti parte dei sistemi di transito urbano o suburbano | 4     |
| 562100 | Catering per eventi, banqueting  | 3     |
| 463600 | Commercio all'ingrosso di zucchero, cioccolato, dolci e prodotti da forno                                    | 3     |
| 952202 | Riparazione di articoli per il giardinaggio  | 3     |
| 325013 | Fabbricazione di mobili per uso medico, chirurgico, odontoiatrico e veterinario                              | 2     |
| 231100 | Fabbricazione di vetro piano   | 2     |
| 331101 | Riparazione e manutenzione di stampi, portastampi, sagome, forme per macchine                                | 2     |
| 591200 | Attività di post-produzione cinematografica, di video e di programmi televisivi                              | 2     |
| 461823 | Procacciatori d'affari di elettronica di consumo audio e video, materiale elettrico per uso domestico        | 2     |
| 257311 | Fabbricazione di utensileria ad azionamento manuale  | 2     |
| 172309 | Fabbricazione di altri prodotti cartotecnici   | 1     |
| 491000 | Trasporto ferroviario di passeggeri (interurbano)  | 1     |
| 331103 | Riparazione e manutenzione di armi, sistemi d'arma e munizioni   | 1     |
| 463420 | Commercio all'ingrosso di bevande non alcoliche  | 1     |
| 331304 | Rip. e man. di apparati di distillazione, di centrifughe e di macchinari per pulizia ad ultrasuoni           | 1     |
| 429901 | Lottizzazione dei terreni connessa con l'urbanizzazione  | 1     |
| 522300 | Attività dei servizi connessi al trasporto aereo   | 1     |
| 422200 | Costruzione di opere di pubblica utilità per l'energia elettrica e le telecomunicazioni                      | 1     |
| 329912 | Fabbricazione di articoli in plastica per la sicurezza personale   | 1     |
| 172400 | Fabbricazione di carta da parati   | 1     |
| 293201 | Fabbricazione di sedili per autoveicoli  | 1     |
| 162911 | Fabbricazione di parti in legno per calzature  | 1     |
| 310110 | Fabbricazione di sedie e poltrone per ufficio e negozi   | 1     |
| 466993 | Commercio all'ingrosso di giochi per luna-park e videogiochi per pubblici esercizi                           | 1     |
| 108509 | Produzione di pasti e piatti pronti di altri prodotti alimentari   | 1     |
| 331904 | Riparazioni di altri prodotti in legno nca   | 1     |
| 266002 | Fabbricazione di apparecchi elettromedicali (incluse parti staccate e accessori)                             | 1     |
| 234900 | Fabbricazione di altri prodotti in ceramica  | 1     |
| 862209 | Altri studi medici specialistici e poliambulatori  | 1     |

# NUOVE IMPRESE E SETTORI



LA RIVISTA CHE VANTA INNUMEREVOLI TENTATIVI D'IMITAZIONE!

# LA SETTIMANA ENIGMISTICA

7 Ottobre 2000

Anno 69

N. 3576

L. 1.800

Numeri arretrati L. 3.000

Sped. abb. post. 45% art. 2 c. 20/b L. 662/96 F.IL MI

ESCE IL SABATO

Direzione e Redazione  
Palazzo Victoria  
Piazza Cinque Giornate 10  
20129 - Milano

Telefoni Direzione e Redazione 02-53.190.391  
Distribuzione 02-660.801  
www.enigmistica.it

ABBONAMENTO  
(per 52 numeri) L. 90.000  
Versamenti sul C.C.P.  
n. 203274 - BRESI spa -  
La Settimana Enigmistica

Periodico di parole crociate, rebus, enigmi, passatempi, varietà, umorismo, ecc.

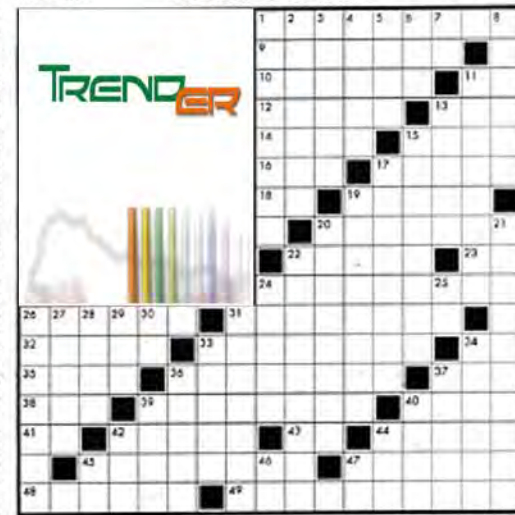
## ORIZZONTALI

1. Si pratica su percorsi accidentati - 9. Le formiche... più attive -
10. Si versa in banca -
11. Un... po' di sconforto -
12. Si mescola con Folio -
15. Un tipo di caramella -
14. E' simile alla cetra -
15. Il Gayard grande velista -
16. Andato con il poeta -
17. Grati uccelli neri -
18. In mezzo alle montagne -
19. Può viaggiare a rischio del destinatario -
20. Il locale più umido della casa -
22. Ampio, spazioso -
23. Iniziali della Papa -
24. Combatterono per chi li pagava -
26. Molti la prendono a occhio -
31. Li versa chi paga cash -
32. Una città a sud di Stresa -
35. Partello o mantenimento -
34. Mezzo buco -
35. Celebre capitano di Verne -
36. Si alzano assieme ai tacchi -
37. Un riger... trasformato -
38. Salvò quello che Dio aveva creato -
39. Prodotti casari -
40. Una frazione di dollaro -
41. La fine di Alice -
42. Quella dell'asero non è bucata! -
43. Non qui -
44. Lo si lascia al pontino -
45. Arrestarsi -
47. Il nome di Hugo -
48. Ingiallisce con il tempo -
49. Distribuzione di corrente.

415356.

## PAROLE CROCIATE

(7. Otoberto)



Crocchio Akko

## VERTICALI

1. Le formalità previste da una legge -
2. Il contrario di trasparenza -
3. C'è... fra le anime gemelle! -
4. E' ottima cotta al cartoccio -
5. Prediletto -
6. Canaletto veneziano -
7. Le vocali nelle torte -
8. I centesimi di Pizarello -
11. Il ricordo del turista -
15. Giusti, putridi -
15. Avvenimento miracoloso -
17. Hazza festeggiato il secolo di vita -
19. Il musicista di Caselloria rianata -
20. Voluminosi epistolari -
21. L'allevatore con la veletta e i giusti -
22. Ampia gamma -
24. Si scaccia con fastidio -
25. Preposizione articolata -
26. La Fiorella popolare cantante -
27. Fiore blu-violetto -
28. Si caricano sui basti -
29. Il primo cardinale -
30. Il radio -
31. Riempire un vuoto -
33. Inmisericordie del Gards -
34. Il galateo che in troppi ignorano -
36. L'universo -
37. Sprezza dalla fontana -
39. L'automobile deve accendersi nelle gallerie -
40. Legumi commestibili -
42. Vale per... tre -
44. Il diminutivo della Taylor -
45. I filo... meno fini -
46. Iniziali di Rubini -
47. Ai lati della via.

... le soluzioni nel prossimo numero ...

È IL PASSATEMPO PIÙ SANNO ED ECONOMICO