

RASSEGNA STAMPA

9ZMh=A I

g ggha UYWbca]W]a dfYbX]cf]UY
.....XY f@a]]UFca U bU

.....7cbZfYbnUGHã dU

22 dicembre 2011



Emilia Romagna

ANALISI DELLA CNA

«Imu su aziende e negozi, sarà una batosta»

Centro studi Sintesi: la nuova tassa graverà sulle imprese fino al 78% in più rispetto al 2011

Un impatto pesantissimo. È quello stimato dalla Cna sugli effetti dell'Imu nel sistema imprenditoriale modenese, in uno studio effettuato in collaborazione con il centro studi Sintesi di Mestre. Secondo l'analisi, l'anticipo al 2012 dell'Imu e la rivalutazione della base imponibile degli immobili potrebbe costare all'intero sistema economico regionale fino a 328 milioni di euro, con inasprimenti rispetto all'attuale sistema di tassazione che saranno in media pari al 56%. «Si tratta di stime che oltretutto - spiega Alberto Cestari di Sintesi -

hanno considerato l'aliquota base dello 0,76%, non tenendo cioè conto degli incrementi di aliquota che i Comuni potranno eventualmente deliberare, possibilità non remota dato che l'ultima manovra riduce di ulteriori 1.450 milioni di euro i trasferimenti alle amministrazioni comunali». A Modena la manovra colpirà con inasprimenti medi pari al 47%. Ad essere maggiormente bersagliati saranno i negozi e le botteghe, con un maggior gettito Imu stimato pari al +78%. Seguono gli uffici e gli studi privati (+76%), i magazzini,

le rimesse e le tettoie (+76%), i laboratori per arti e mestieri (+54%), gli opifici, i fabbricati ad uso produttivo, gli alberghi e le pensioni (+32%). A livello provinciale, il territorio che potrebbe risentire maggiormente della nuova Imu sarà però il Piacentino, con rincari medi del 69%, seguito dal Ferrarese (+65%) e dal Ravennate (+59%). A chiudere, con il 47% proprio la nostra provincia. «Il dato non deve trarre in inganno - aggiunge Cestari - perché già oggi a Modenesi paga mediamente di più rispetto ad altre province,

per questo gli incrementi percentuali sono minori». «Dal 2012 le leve fiscali autonome dei Comuni verranno sbloccate - afferma Gabrielle Morelli, segretario Cna Emilia-Romagna - alla luce dei tagli di risorse ai bilanci locali, non è fantasioso ipotizzare un massiccio ricorso alla facoltà di incrementare le aliquote. In alcuni casi, l'aliquota potrebbe arrivare anche all'1,06%, con aggravii che verranno solo parzialmente mitigati dalla detrazione di 50 euro per ciascun figlio fino ai 26 anni, che riguarda solo l'abitazione principale».

Agenzia Dire 22 dicembre 2011

(ER) MANOVRA. CNA STIMA LA BOTTA IMU PER LE IMPRESE: +56% SU ICI PIACENZA-FERRARA PIU' COLPITE. GOVONI-MORELLI: MALE ANCHE IL 2013

(DIRE) Bologna, 22 dic. - Quasi un miliardo di gettito Imu (915,5 milioni) dalle imprese dell'Emilia Romagna, con un aumento secco rispetto all'Ici di 328 milioni di euro. La stima e' del centro studi Sintesi di Mestre, effettuata per conto di Cna, e presentata oggi dai vertici dell'associazione, il presidente Paolo Govoni e il segretario Gabriele Morelli. Gli inasprimenti che il sistema imprenditoriale emiliano romagnolo subira' rispetto all'attuale sistema di tassazione saranno in media pari al 56%. La manovra colpira' in particolare i negozi e le botteghe (+83%), magazzini, rimesse e tettoie (+82%) e gli uffici (+81%). Complessivamente secondo le stime del centro studi Sintesi, il territorio che risentira' maggiormente della nuova Imu dovrebbe essere il Piacentino, con rincari medi del 69%, seguito a breve distanza dal Ferrarese (+65%), dal Ravennate (+59%) e dalle province di Bologna e Forli'-Cesena, entrambe con un +58%. A chiudere le province di Reggio Emilia (+54%), Rimini e Parma, entrambe con +53% e Modena, con +47%. Quanto alle singole categorie i piu' penalizzati in assoluto saranno i proprietari di negozi e botteghe della provincia di Piacenza (+97%), mentre la tassazione aumentera' "solo" del 32% per i proprietari di opifici e di alberghi delle province di Modena e di Rimini.

Valori assoluti che comunque rimangono una stima, precisa Alberto Cestari di Sintesi, perche' e' stata considerata l'aliquota base dello 0,76%, "non tenendo conto cioe' degli incrementi di aliquota che i Comuni potranno eventualmente deliberare, possibilita' non remota dato che l'ultima manovra riduce di ulteriori 1.450 milioni di euro i trasferimenti alle Amministrazioni comunali". E la destinazione del gettito sara' tutt'altro che federalista: il decreto del governo, all'articolo 13 comma 11, riserva allo Stato la meta' del gettito dell'imposta municipale propria (Imu) sugli immobili diversi dall'abitazione principale. (SEGUE)

(ER) MANOVRA. CNA STIMA LA BOTTA IMU PER LE IMPRESE: +56% SU ICI -2-

(DIRE) Bologna, 22 dic. - Lo studio sull'Imu da' il destro ai vertici della confederazione per lanciare ancora una volta l'allarme sulla nera prospettiva delle imprese nel 2012, prospettiva che per il presidente Cna Emilia Romagna, Paolo Govoni, si allunghera' con buon margine di certezza "fino al 2013". "Noi vediamo una prospettiva di grande difficolta' per giovani e donne soprattutto. Le imprese sono stremate e il credito non le aiuta". Difficile sperare in qualcosa in piu' alla Regione a sostegno dei consorzi fidi, "vero e proprio ammortizzatore sociale delle imprese", li definisce Govoni. Unifidi, il consorzio delle artigiane, nel 2011 ha controgarantito prestiti per un miliardo di euro.

Viale Aldo Moro, ricorda il segretario Cna Gabriele Morelli mentre chiede per l'ennesima volta la fase due, quella della "crescita", al governo Monti ha messo sul piatto 40 milioni per lo sviluppo. Vi aspettate altro da Errani? "Mah, abbiamo visto che sono state recuperate le poste su trasporto pubblico e sanita' (85 milioni per la non autosufficienza, ndr). Sara' gia' tanto se non verranno toccate le aliquote della tassazione locale". L'addizionale regionale Irpef, e questo e' gia' una certezza, dallo 0,9% all'1,23%. Morelli conclude con un ulteriore appello al governo a una maggiore perequazione della tassazione su base regionale. "In Calabria un cittadino contribuisce per il 9% alla spesa sanitaria, in Emilia Romagna per il 60%. Questo non e' secessionismo. E' la richiesta di non fermare le locomotive del paese, oltre a noi, Lombardia, Piemonte e Veneto. Stiamo perdendo differenziale competitivo con gli altri distretti europei con cui competiamo".

Imu, imprese stangate Costerà un miliardo I negozi i più colpiti Rincari del 58% secondo lo studio di Cna

L'Imu si abbatte su casa e bottega. La stangata dell'imposta unica sugli immobili non colpisce soltanto le famiglie, ma anche le aziende.

E il gettito Imu che sarà versato dalle imprese dell'Emilia-Romagna sfiora il miliardo di euro: 915,5 milioni. Rispetto all'Ici, l'aumento è di 328 milioni. A Bologna, poi, il rincaro rispetto alla vecchia tassa sugli immobili è più salato della media regionale: le aziende bolognesi pagheranno il 58% in più, contro una media del +56% in Emilia-Romagna. La stima è del centro studi Sintesi di Mestre ed è stata commissionata da Cna. La manovra colpirà soprattutto negozi e botteghe, che vedranno la tassazione aumentare, rispetto al precedente sistema, dell'83%; magazzini, rimesse e tettoie pagheranno l'82% in più; gli uffici l'81%. Il centro studi fa anche qualche esempio: essere proprietari di un negozio a Bologna, nel 2012 «costerà» 495 euro in più rispetto all'anno in corso. Nella classifica degli aumenti del gettito Imu per province, Bologna si piazza comunque a metà classifica, parimerito con Forlì-Cesena (+58%). Peggio va a Piacenza, che guida la classifica con rincari medi del 69%, Ferrara

(+65%) e Ravenna (+59%).

Colpite meno del capoluogo, invece, Reggio Emilia (+54%), Rimini e Parma, entrambe con +53%, e Modena (+47%). «Si tratta di una stima che oltretutto — come ha precisato Alberto Cestari di Sintesi — ha considerato l'aliquota base dello 0,76%, non tenendo conto cioè degli incrementi di aliquota che i Comuni potranno eventualmente deliberare, possibilità non remota dato che l'ultima manovra riduce di ulteriori 1.450 milioni di euro i trasferimenti alle amministrazioni comunali».

Incrociando diverse attività e territori, risulta che i più penalizzati saranno i proprietari di negozi e botteghe del Piacentino, dove la tassa si avvicina al raddoppio (+97%). Meglio andrà ai proprietari di alberghi e opifici di Modena e Rimini (+32%). Ma il dato che Cna sot-

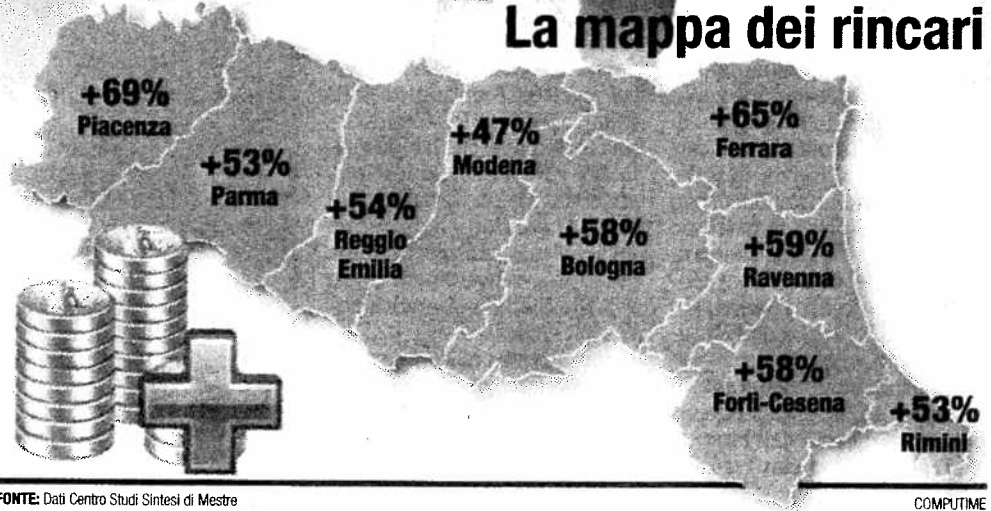
tolinea con preoccupazione è che quanto versato al fisco avrà una destinazione tutt'altro che federalista: il decreto del governo — spiegano — all'articolo 13 riserva allo Stato la metà del gettito d'imposta municipale propria (l'Imu) sugli immobili diversi dalla prima casa. Per questo il segretario dell'associazione Gabriele Morelli ha lanciato un appello al governo perché i fondi versati siano utilizzati con più attenzione rispetto alla base regionale: «In Calabria un cittadino contribuisce per il 9% alla spesa sanitaria, in Emilia-Romagna per il 60%. Questo non è secessionismo. E la richiesta di non fermare le locomotive del Paese, oltre noi, Lombardia, Piemonte e Veneto. Stiamo perdendo differenziale competitivo con gli altri distretti europei con cui competiamo». Anche perché la prospettiva negativa, per le piccole imprese e per gli artigiani della regione, potrebbe durare oltre l'anno prossimo, «fino al 2013», ha detto il presidente di Cna Emilia-Romagna, Paolo Govoni: «Noi vediamo una prospettiva di grande difficoltà soprattutto per donne e giovani. Le imprese sono stremate e il credito non le aiuta».

Renato Benedetto





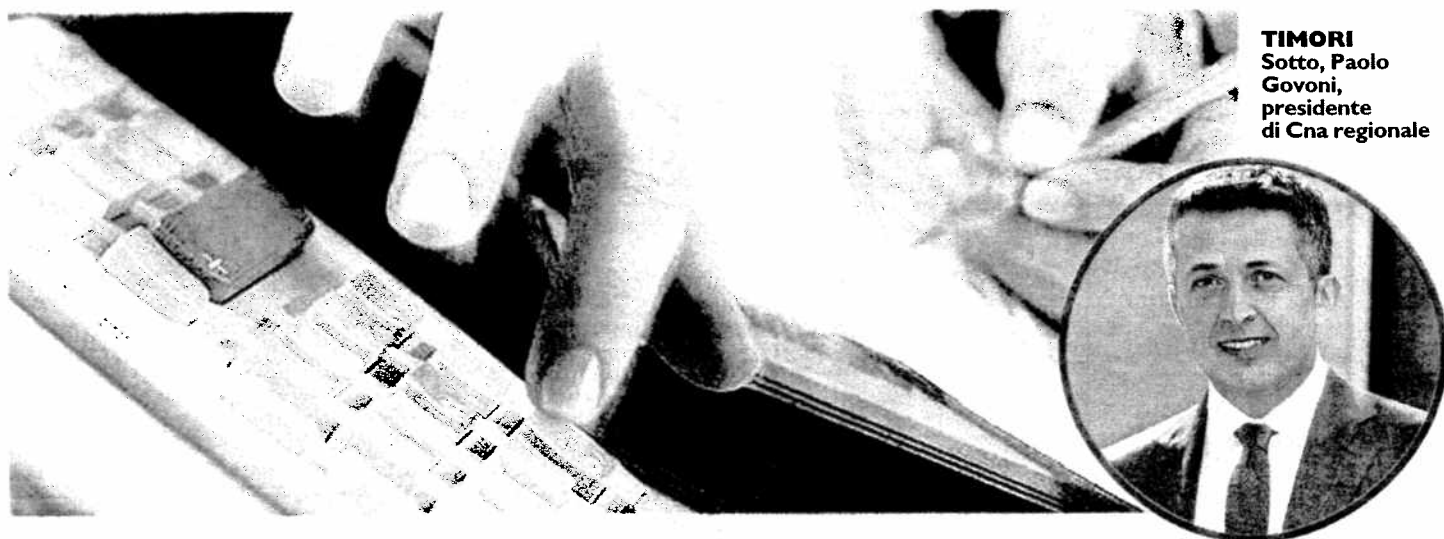
La mappa dei rincari



FONTE: Dati Centro Studi Sintesi di Mestre

COMPUTIME

ECONOMIA & FINANZA



TIMORI
Sotto, Paolo Govoni, presidente di Cna regionale

Imu, stangata sulle imprese della Regione «Sono tutte risorse sottratte allo sviluppo»

Le stime di Cna: «Le aziende emiliano romagnole pagheranno un miliardo»

Marco Tavasani
BOLOGNA

IL PRESIDENTE di Cna regionale, Paolo Govoni, parla di una autentica mazzata per il settore produttivo. «Gli effetti sul sistema imprenditoriale dell'Emilia Romagna sono pesanti — spiega — perché l'Imu produrrà un incremento medio del 56%: il gettito che imprese e altre attività pagheranno nel 2012 sfiora il miliardo. Così un negozio a Bologna pagherà una maggiore imposta di 495 euro; un'impresa forlivese 219». Tra le città più colpite, Ferrara, con un rincaro del 65%.

L'incremento rispetto all'Ici?
«E' un maggiore esborso di 328 milioni all'anno. Sono risorse sottratte allo sviluppo».

Le prospettive?
«Oltre alla crescita zero del 2012, che significa recessione, gli effetti della mannaia dell'Imu influiranno sulla capacità di investimenti

IL 2012 sarà un anno difficile per le attività produttive della regione. Secondo Cna Emilia Romagna il prelievo Imu ammonterà a 915,5 milioni. «E l'addizionale regionale Irpef — aggiunge il segretario della Cna, Gabriele Morelli — passerà dallo 0,9 all'1,23%. Voglio ricordare che in Calabria un cittadino contribuisce per il 9% alla spesa sanitaria, in Emilia Romagna per il 60%. Non parlo di secessionismo, ma così si ferma una delle locomotive del Paese. L'impatto sul nostro territorio è molto più pesante perché è molto elevata la fedeltà fiscale».

delle imprese. Difficile, così, ipotizzare nuova occupazione. Se aggiungiamo la difficoltà di accesso al cre-

OCCUPAZIONE
Il presidente Govoni:
«Le nuove tasse influiranno sulla capacità di assumere»

dito, il quadro è critico».
Il mondo bancario è sordo.
«Le difficoltà di accesso al credito aumentano, in particolare per le piccole imprese. Con lungimiran-

za è stato creato il consorzio di garanzia Unifidi che nel 2010 ha erogato circa un miliardo di finanziamenti, grazie anche al sostegno della Regione e delle Camere di commercio. Un vero ammortizzatore sociale per le imprese».

Il 2013 subirà l'effetto di trascinamento della crisi?
«Lo temo fortemente. A meno che...».

Lo dica.
«Il governo metta in campo provvedimenti forti e anche riforme per la crescita e lo sviluppo, senza le quali anche il 2013, e non solo, sarà ancora un anno di ulteriore stagna-

zione. Come si può altrimenti prevedere l'uscita dalla crisi?».

Cosa propone?
«Le risorse non vanno trovate solo con la leva fiscale sul lavoro e le imprese, ma anche con una maggiore efficienza della pubblica amministrazione e la riduzione dei costi che fanno muovere la macchina dello Stato».

L'Emilia Romagna è tra le regioni più colpite da questa mazzata. «Sì. Il prezzo più alto viene pagato dalle regioni virtuose come la nostra. Un dato che mi pare interessante si deduce dal residuo fiscale, cioè la differenza tra ciò che si paga di tasse in questa regione e quanto ritorna dallo Stato come servizi. Parliamo di circa 16 miliardi all'anno che rimangono nelle casse statali e che in buona parte potrebbero essere impiegati per investimenti e infrastrutture sul territorio. Ecco perché un sano federalismo fiscale, fatto non solo di slogan, potrebbe aiutarci molto».

I NUMERI

+56%

L'INCREMENTO

Di tanto crescerà il conto delle imprese regionali nel 2012 per l'Imu

328

I MILIONI

L'incremento indotto dalla nuova imposta in Regione

+1,23%

L'IRPEF

La Regione ha stabilito l'aumento rispetto all'attuale 0,9%

+69%

LA DIFFERENZA

Quanto pagheranno in più nel 2012, con l'Imu, le imprese di Ferrara



viaemilianet.it
il portale dell'economia

ER

Il portale della Regione Emilia-Romagna

direttore Ettore Tazzioli

home | redazione | aggiungi ai preferiti | newsletter



economia&imprese

lavoro

greenEconomy

quiMODENA

quiREGGIO EMILIA

quiBOLOGNA

quiREGIONE

venerdì, 23 dicembre 2011



Modena mette un cavallino in ateneo



All'Università di Modena e Reggio Emilia nasce Laboratoriorosso. Centro studi di ingegneria condotto in stretta collaborazione con la Ferrari, sarà la fucina di motori ancora più ad alta prestazione [Leggi la notizia](#)

L'insostenibile pesantezza dell'IMU



L'impatto della nuova tassa sul sistema economico-imprenditoriale dell'Emilia-Romagna non sarà per nulla leggero. In uno studio commissionato da Cna Emilia-Romagna si stima che le imprese regionali dovranno pagare 328 milioni in più rispetto al 2011 [Leggi la notizia](#)

LA VITA È GIÀ
ABBASTANZA
COMPLICATA



IL PUNTO SU PIAZZA AFFARI
di Stefano Catellani



Puntata del 16 dicembre

Prende forma la Cispadana, l'autostrada dell'Emilia



Appuntamento in Regione per parlare dell'infrastruttura che attraverserà le province di Reggio, Modena e Ferrara. Dopo l'approvazione del progetto preliminare, l'assessore Peri ha incontrato i sindaci dei comuni coinvolti [Leggi la notizia](#)

L'Emilia-Romagna contro il rischio stagnazione



L'economia regionale è cresciuta anche nel 2011 nonostante la crisi. Una brusca frenata a fine anno, però, potrebbe far sparire il segno più nel 2012. Lo rivela il Rapporto realizzato da Unioncamere e dalla Regione [Leggi la notizia](#)

Crisi editoria, disoccupazione in arrivo per i giornalisti



Secondo l'Associazione Stampa Emilia-Romagna a rischio ci sono più di cento posti di persone sotto contratto. A questi vanno aggiunti i collaboratori. Congiuntura delicata anche per le tv locali, alle prese con il dopo passaggio al digitale [Leggi la notizia](#)

Conad mette in carrello 43 punti vendita Billa



Si espande la rete di negozi di uno dei principali operatori della grande distribuzione. Che punta ad accrescere la propria quota di mercato del 10%. Per il 2011 la stima del giro d'affari raggiunto è di 10,2 miliardi [Leggi la notizia](#)

Il Credito Cooperativo si allarga, con Banca di Parma

Montezemolo stacca un biglietto per le politiche 2013

VIA EMILIA FINANZA
Notizie in tempo reale

RE 23/12/2011 CARLO IOTTI SRL PRESENTA LA NUOVA LINEA DI COMPLEMENTI BAGNO TECH

RE 23/12/2011 LEGACOOP REGGIO: VINCENTI ESPERIENZE DELLE COOPERATIVE NATE DALLE AZIENDE IN CRISI

BO 23/12/2011 CREDITO. INCONTRO TRA REGIONE ER. RAPPRESENTANTI DI ISTITUTI DI CREDITO E CONFIDI

RE 23/12/2011 WALVOIL: NEL 2011 RISULTATI RECORD

MO 23/12/2011 BPER E' PRONTA PER BASILEA 3 GRAZIE ALL'OPS

il Biologico
Bio Group

SPECIALI

[SPI-CGIL REGGIO EMILIA](#)

METEO
Previsioni meteo in Emilia Romagna

[Piacenza](#) - [Parma](#) - [Reggio Emilia](#) - [Modena](#) - [Bologna](#) - [Ferrara](#) - [Ravenna](#) - [Rimini](#) - [Forlì](#) - [Cesena](#)

LE NOSTRE TV

TELEREGGIO



E' Luigi Giove, eletto con un ampio consenso dal Comitato direttivo. Quarantenne, arriva da Reggio Emilia. Sostituirà Valentino Minarelli [Leggi la notizia](#)



L'Emilia-Romagna in controtendenza rispetto ai dati nazionali. La crescita riguarda soprattutto i negozi di vicinato. "E' un risultato non scontato", sottolinea l'assessore regionale Melucci [Leggi la notizia](#)

La Fiom modenese contro la Fiat



Uniti nello sciopero contro il governo Monti, i sindacati rimangono divisi sul contratto per i lavoratori del gruppo automobilistico. In attesa di un confronto, il segretario Fiorani replica alle aperture della Fim [Leggi la notizia](#)

Ceramica, la ricetta di Manfredini



Il presidente di Confindustria Ceramica auspica la liberalizzazione del mercato dell'energia. E' quello che secondo lui serve all'Italia e a un settore che nel 2011 è cresciuto, ma solo grazie al fatturato estero [Leggi la notizia](#)

Telethon, in Emilia-Romagna donati 661 mila euro



Buon risultato in regione per la raccolta fondi destinati alla ricerca sulle malattie genetiche. Bologna la provincia più generosa [Leggi la notizia](#)

Trevi, commesse tra Usa e Africa per 75 mln di dollari



Incarichi che richiedono alta tecnologia per il gruppo cesenate leader nella progettazione e realizzazione di opere nel sottosuolo. Sulla tabella di marcia ci sono Boston, la Florida e l'Africa occidentale [Leggi la notizia](#)

A San Marino si raccolgono firme per aprire un casinò



Un'associazione di imprenditori va in giro a chiedere di sostenere un progetto che, dicono, può dare una sferzata alla locale economia: costruire una sala da gioco nel centro storico del Titano [Leggi la notizia](#)

Il Museo del Drake apre i battenti il 10 marzo



Resa nota la data di apertura al pubblico del Museo Casa Natale Enzo Ferrari. Ma già dal 18 febbraio, nel giorno del compleanno del papà del Cavallino, a Modena cominceranno le celebrazioni [Leggi la notizia](#)

Cna illustra gli effetti dell'Imu sulle imprese

Imu, Delrio striglia i sindaci leghisti



La confederazione presenta i dati emersi da un'indagine effettuata con il Centro Studi Sintesi di Mestre. Con la nuova tassa, il sistema imprenditoriale emiliano-romagnolo dovrà sborsare 328 milioni in più [Leggi la notizia](#)



Dal Veneto l'idea di un boicottaggio della nuova tassa sugli immobili. Ma il presidente Anci ricorda come proprio il Carroccio fino all'altro ieri insisteva per anticiparne l'introduzione [Leggi la notizia](#)

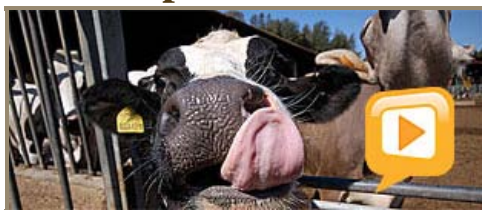
[CNA ILLUSTRA GLI EFFETTI DELL'IMU SULLE IMPRESE](#)

Il Fondo Italiano d'investimento entra in Imt



Dopo l'ingresso nella Comecer di Castel Bolognese, il Fondo Italiano di Investimento fa il bis entrando nella Imt di Casalecchio di Reno, gruppo leader nel settore delle macchine rettificatrici [Leggi la notizia](#)

Agricoltura, tracciato il solco della semplificazione



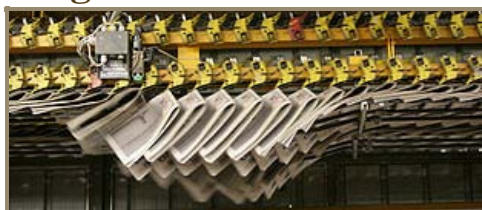
In Emilia-Romagna una legge regionale ha istituito un Registro unico dei controlli sulle imprese agricole e agroalimentari. Tradotto vuol dire meno burocrazia e soldi risparmiati per gli operatori del settore. Come funziona lo spiega "Vista da vicino", il magazine televisivo di informazione della Giunta [Leggi la notizia](#)

Il Comune di Parma diventa più trasparente



Un nuovo statuto prevede la pubblicazione online di compensi, curriculum e assenze dei dirigenti. Norme anche sull'incompatibilità degli incarichi. Le nuove disposizioni imposte dal commissario straordinario in seguito ai gravi episodi di corruzione che hanno coinvolto esponenti dell'amministrazione targata Vignali [Leggi la notizia](#)

Cambiano i vertici della Poligrafici editoriale



L'amministratore delegato Monti annuncia le nuove nomine. Pierluigi Visci diventa direttore editoriale. Giovanni Morandi alla guida di QN, Resto del Carlino e Quotidiano.net [Leggi la notizia](#)

Consorzi agrari. "Reggio stia fuori dal progetto di fusione"



Così la pensa Confagricoltura Reggio Emilia. Che non vuole l'unione del Consorzio agrario reggiano con quello di Bologna e Modena. "Perché mettere insieme chi fa utili con chi ha i conti in rosso?" [Leggi la notizia](#)

Ora è ufficiale, la Verlicchi ha un nuovo proprietario



L'azienda di telai per moto acquistata all'asta per 1,6 milioni. Ad aggiudicarsela i fratelli Mauro e Stefano Donati della Donati Srl, unica società che si è fatta avanti. Il nuovo corso riporterà però al lavoro solo 90 lavoratori su 116 precedentemente impiegati [Leggi la notizia](#)

Il Marconi decolla con

Lavoro, una campagna per



viaemilianet.it
il portale dell'economia

ER

Il portale della Regione Emilia-Romagna

direttore Ettore Tazzioli

home | redazione | aggiungi ai preferiti | newsletter



economia&imprese

lavoro

greenEconomy

quiMODENA

quiREGGIO EMILIA

quiBOLOGNA

quiREGIONE

venerdì, 23 dicembre 2011

Economia & Imprese

Cna illustra gli effetti dell'Imu sulle imprese

La confederazione presenta i dati emersi da un'indagine effettuata con il Centro Studi Sintesi di Mestre. Con la nuova tassa, il sistema imprenditoriale emiliano-romagnolo dovrà sborsare 328 milioni in più

BOLOGNA, 19 DIC. 2011 - Il gettito che imprese e attività commerciali della regione pagheranno nel 2012 sarà pari a 915,5 milioni di euro, con un maggior esborso da parte delle imprese di 328 milioni di euro rispetto al 2011. Ecco quantificato l'impatto dell'IMU sul sistema imprenditoriale emiliano-romagnolo. Un effetto pesantissimo calcolato da CNA e Centro Studi Sintesi di Mestre, che arriverà dall'anticipo della nuova tassa sulla casa unitamente alla revisione dei moltiplicatori.

Giovedì 22 dicembre, proprio mentre il decreto governativo che prevede le misure relative all'inasprimento dell'imposizione sugli immobili è all'esame del Parlamento per la necessaria conversione in legge, CNA Emilia Romagna e Centro Studi Sintesi illustreranno nel dettaglio le stime effettuate, gli effetti sulle imprese nonché la distribuzione percentuale del maggior gettito IMU per categorie e per provincia.

da giovedì 3 novembre **SERVIZIO PUBBLICO** ALLE 21 IN DIRETTA SU TRC E TELEREGGIO

[invia la notizia](#)
[Stampa la pagina](#)

il Biologico
Soc. Coop.

LA VITA È GIÀ
ABBASTANZA
COMPLICATA



IL PUNTO SU PIAZZA AFFARI
di Stefano Catellani



[Puntata del 16 dicembre](#)

VIA EMILIA FINANZA
Notizie in tempo reale

[RE 23/12/2011 CARLO IOTTI SRL PRESENTA LA NUOVA LINEA DI COMPLEMENTI BAGNO TECH](#)

[RE 23/12/2011 LEGACOOOP REGGIO: VINCENTI ESPERIENZE DELLE COOPERATIVE NATE DALLE AZIENDE IN CRISI](#)

[BO 23/12/2011 CREDITO: INCONTRO TRA REGIONE ER. RAPPRESENTANTI DI ISTITUTI DI CREDITO E CONFIDI](#)

[RE 23/12/2011 WALVOIL: NEL 2011 RISULTATI RECORD](#)

[MO 23/12/2011 BPER È PRONTA PER BASILEA 3 GRAZIE ALL'OPS](#)

il Biologico
Soc. Coop.

SPECIALI

[SPI-CGIL REGGIO EMILIA](#)

METEO

Previsioni meteo in Emilia Romagna

[Piacenza - Parma - Reggio Emilia - Modena](#)
[Bologna - Ferrara - Ravenna - Rimini - Forlì](#)
[Cesena](#)

LE NOSTRE TV

TELEREGGIO



Economia & Imprese

L'insostenibile pesantezza dell'IMU

L'impatto della nuova tassa sul sistema economico-imprenditoriale dell'Emilia-Romagna non sarà per nulla leggero. In uno studio commissionato da Cna Emilia-Romagna si stima che le imprese regionali dovranno pagare 328 milioni in più rispetto al 2011



BOLOGNA, 22 DIC. 2011 - Trecentoventotto milioni di euro: ecco quanto il sistema economico emiliano-romagnolo potrebbe pagare l'anticipo al 2012 dell'IMU e la rivalutazione della base imponibile degli immobili. Un nuovo, pesante contributo che il tessuto produttivo della nostra regione dovrà caricarsi sulle spalle, visto che qui il gettito della nuova tassa introdotta dal Governo potrebbe arrivare a 915,5 milioni di euro. Tutte stime, calcolate dal Centro studi Sintesi per conto di Cna Emilia-Romagna, che considerano l'aliquota base dello 0,76%, non tenendo tra l'altro conto degli incrementi che i Comuni potranno eventualmente deliberare per compensare il taglio di oltre 5 miliardi a cui andranno incontro nel prossimo anno.

Mediamente, il sistema imprenditoriale regionale pagherà il 56% in più rispetto alla vecchia ICI. Ma a risentire di più del cambio saranno Piacenza, con rincari del 69%, e Ferrara (+65%). Lì infatti, a differenza di Modena che è la meno colpita, le aliquote di riferimento

nel 2011 erano più basse, e ora che il valore sarà uguale per tutti l'aumento risulta maggiore. A livello di tipologia di immobile, verranno invece penalizzati in particolare i negozi e le botteghe (+83%), i magazzini, le rimesse e le tettoie (+82%) e gli uffici (+81%).

E oltre al danno del rincaro, l'IMU ha in serbo per gli imprenditori locali anche la beffa. Pensata come strumento del federalismo municipale, la tassa è stata infatti sacrificata sull'altare dell'emergenza. Di conseguenza, il gettito sugli immobili diversi dalla prima casa non rimarrà sul territorio, ma andrà per metà nelle casse dello Stato.

E' questo l'aspetto che dà più fastidio a Gabriele Morelli, segretario di Cna Emilia-Romagna. Il fatto di continuare a chiedere di più a regioni come la nostra, virtuose e fedeli dal punto di vista fiscale, privandole progressivamente delle loro risorse. "Questo comporta la perdita dei differenziali positivi nei confronti delle regioni europee concorrenti - avverte - Ben vengano quindi interventi necessari una tassazione più alta e una perequazione solidale, ma bisogna salvaguardare le risorse per gli investimenti. Altrimenti le regioni-locomotiva non riusciranno a superare la crisi e a permettere a tutto il Paese di agganciare lo sviluppo".

di Gabriele Morelli

da giovedì 3 novembre **SERVIZIO PUBBLICO** ALLE 21 IN DIRETTA SU TRC E TELEREGGIO

[invia la notizia](#)

[Stampa la pagina](#)

il Biologico
CONSORZIO
Soc. Coop

LA VITA È GIÀ
ABBASTANZA
COMPLICATA



IL PUNTO SU PIAZZA AFFARI
di Stefano Catellani



[Puntata del 16 dicembre](#)

VIA EMILIA FINANZA

Notizie in tempo reale

[RE 23/12/2011 CARLO IOTTI SRL PRESENTA LA NUOVA LINEA DI COMPLEMENTI BAGNO TECH](#)

[RE 23/12/2011 LEGACOOOP REGGIO: VINCENTI ESPERIENZE DELLE COOPERATIVE NATE DALLE AZIENDE IN CRISI](#)

[BO 23/12/2011 CREDITO: INCONTRO TRA REGIONE ER, RAPPRESENTANTI DI ISTITUTI DI CREDITO E CONFIDI](#)

[RE 23/12/2011 WALVOIL: NEL 2011 RISULTATI RECORD](#)

[MO 23/12/2011 BPER E' PRONTA PER BASILEA 3 GRAZIE ALL'OPS](#)

il Biologico
Soc. Coop

SPECIALI

[SPI-CGIL REGGIO EMILIA](#)

METEO

Previsioni meteo in Emilia Romagna

[Piacenza - Parma - Reggio Emilia - Modena](#)
[Bologna - Ferrara - Ravenna - Rimini - Forlì](#)
[Cesena](#)

LE NOSTRE TV

TELEREGGIO

HOMEPAGE

BOLOGNA

MODENA

REGGIO EMILIA

Venerdì 23 Dicembre 2011

Cronaca

Economia

Cultura

Sport

Q

Focus
Focus
FocusCULTURA
I musei civici
restano aperti
anche per le
festivitàCULTURA
Capodanno con
Bollani e
Battiato in
RivieraECONOMIA
Fotovoltaico,
nel 2011 mezzo
milione di
incentiviCRONACA
Sci: sabato
impianti aperti
al Corno alle
scale

BOLOGNA > ECONOMIA

STAMPA

CONDIVIDI    Consiglia

Tweet

Manovra, batosta dell'Imu sulle imprese Tasse più alte in media del 56% in Emilia

11:20 - 22 dicembre 2011



Si potrebbe definire una vera e propria batosta quella che subiranno le imprese dell'Emilia Romagna. Il gettito della nuova IMU che il sistema economico territoriale pagherà nel 2012 potrebbe arrivare a 915,5 milioni di euro. La stima è del Centro Studi Sintesi di Mestre, effettuata per conto di CNA. L'anticipo al 2012 dell'IMU e la rivalutazione della base imponibile degli immobili potrebbe costare al sistema economico territoriale della regione fino a 328 milioni di euro. "Si tratta di una stima che oltretutto – come precisa

Alberto Cestari di Sintesi – ha considerato l'aliquota base dello 0,76%, non tenendo conto cioè degli incrementi di aliquota che i Comuni potranno eventualmente deliberare, possibilità non remota dato che l'ultima manovra riduce di ulteriori 1.450 milioni di euro i trasferimenti alle Amministrazioni comunali. Nel 2012 il "conto" per i Comuni salirà così a oltre 5 miliardi di euro: è questa, infatti, la cifra che si ottiene aggiungendo i tagli dell'ultimo decreto di dicembre a quelli già deliberati dalle manovre delle estati del biennio 2010-2011".

Gli inasprimenti che il sistema imprenditoriale emiliano romagnolo subirà rispetto all'attuale sistema di tassazione saranno in media pari al 56%. La manovra colpirà in particolare i negozi e le botteghe (+83%), magazzini, rimesse e tettoie (+82%) e gli uffici (+81%). Complessivamente secondo le stime del Centro Studi Sintesi, il territorio che risentirà maggiormente della nuova IMU dovrebbe essere il Piacentino, con rincari medi del 69%, seguito a breve distanza dal Ferrarese (+65%), dal Ravennate (+59%) e dalle province di Bologna e Forlì-Cesena, entrambe con un +58%. A chiudere le province di Reggio Emilia (+54%), Rimini e Parma, entrambe con +53% e Modena, con +47%. I più penalizzati in assoluto saranno i proprietari di negozi e botteghe della provincia di Piacenza (+97%), mentre la tassazione aumenterà "solo" del 32% per i proprietari di opifici e di alberghi delle province di Modena e di Rimini.

L'analisi di Sintesi evidenzia anche alcuni casi tipo. Essere proprietari nel 2012 di un negozio a Bologna "costerà" 495 euro in più rispetto al 2011; per l'IMU di un laboratorio artigianale a Piacenza bisognerà sborsare una "maggiorazione" di 323 euro rispetto alla vecchia ICI. Infine, il possesso di una piccola fabbrica a Forlì richiederà un incremento di tassazione di 219 euro. Gli imprenditori dell'Emilia Romagna non avranno neppure la "consolazione" che il gettito del tributo da loro versato resti sul territorio. Infatti, il decreto, all'articolo 13 comma 11, riserva allo Stato la metà del gettito dell'imposta municipale propria (IMU) sugli immobili diversi dall'abitazione principale. A questo punto, forse sarebbe più coerente togliere le parole "municipale" e "propria" dal nome di questa nuova imposta, che di federalista ha ben poco.

TAG: Tag:imprese, imu, monti

OGGI IN EDICOLA



Scarica il pdf del giornale oggi in edicola

BOLOGNA [Visualizza](#)MODENA [Visualizza](#)REGGIO EMILIA [Visualizza](#)
L'INFO L'informazione di Bologna
BOLOGNA  Mi piace 821

PIÙ LETTI

BOLOGNA > ECONOMIA

Tenneco-Marzocchi chiude, l'ira della Fiom: deplorabile e incapace gestione strategica

BOLOGNA > ECONOMIA

Gruppo Busi indebitato, chiede il concordato preventivo

BOLOGNA > CULTURA

Ancora scintille tra Vasco e Ligabue, polemica su Facebook

REGGIO EMILIA > CULTURA

Danilo Sacco, l'erede di Daolio lascia i Nomadi

BOLOGNA > CRONACA

Nucleare, cresce il sostegno al sistema E-Cat





Confederazione Nazionale
dell'Artigianato e della Piccola
e Media Impresa



Venerdì 23 Dicembre 2011 12:50:33

[CNA](#) [ENTI E SOCIETA'](#) [DIPARTIMENTI E UFFICI](#) [SERVIZI](#)
[UNIONI](#) [RAGGRUPPAMENTI DI INTERESSE](#) [PENSIONATI](#)
[STAMPA E COMUNICAZIONE](#)
[Home](#) » [News](#) » EMILIA ROMAGNA - Imu. Impatto pesante sulle imprese

Pdf Stampa Email Facebook

22 Dicembre 2011

EMILIA ROMAGNA - Imu. Impatto pesante sulle imprese

Impatto pesante sul mondo produttivo e le famiglie della nuova tassa sugli immobili. Lo rileva una ricerca del Centro Studi Sintesi di Mestre, effettuata per conto di Cna, che stima un maggior esborso da parte delle aziende emiliane di 328 milioni di euro.

Si potrebbe definire una vera e propria batosta quella che subiranno le imprese dell'Emilia Romagna. Il gettito della nuova IMU che il sistema economico territoriale pagherà nel 2012 potrebbe arrivare a 915,5 milioni di euro. La stima è del Centro Studi Sintesi di Mestre, effettuata per conto di Cna. L'anticipo al 2012 dell'IMU e la rivalutazione della base imponibile degli immobili potrebbe costare al sistema economico territoriale della regione fino a 328 milioni di euro.

"Si tratta di una stima che oltretutto - come precisa **Alberto Cestari** di Sintesi - ha considerato l'aliquota base dello 0,76%, non tenendo conto cioè degli incrementi di aliquota che i Comuni potranno eventualmente deliberare, possibilità non remota dato che l'ultima manovra riduce di ulteriori 1.450 milioni di euro i trasferimenti alle Amministrazioni comunali. Nel 2012 il "conto" per i Comuni salirà così a oltre 5 miliardi di euro: è questa, infatti, la cifra che si ottiene aggiungendo i tagli dell'ultimo decreto di dicembre a quelli già deliberati dalle manovre delle estati del biennio 2010-2011".

Gli inasprimenti che il sistema imprenditoriale emiliano romagnolo subirà rispetto all'attuale sistema di tassazione saranno in media pari al 56%. La manovra colpirà in particolare i negozi e le botteghe (+83%), magazzini, rimesse e tettoie (+82%) e gli uffici (+81%). Complessivamente secondo le stime del Centro Studi Sintesi, il territorio che risentirà maggiormente della nuova IMU dovrebbe essere il Piacentino, con rincari medi del 69%, seguito a breve distanza dal Ferrarese (+65%), dal Ravennate (+59%) e dalle province di Bologna e Forlì-Cesena, entrambe con un +58%. A chiudere le province di Reggio Emilia (+54%), Rimini e Parma, entrambe con +53% e Modena, con +47%. I più penalizzati in assoluto saranno i proprietari di negozi e botteghe della provincia di Piacenza (+97%), mentre la tassazione aumenterà "solo" del 32% per i proprietari di opifici e di alberghi delle province di Modena e di Rimini.

L'analisi di Sintesi evidenzia anche alcuni casi tipo. Essere proprietari nel 2012 di un negozio a Bologna "costerà" 495 euro in più rispetto al 2011; per l'IMU di un laboratorio artigianale a Piacenza bisognerà sborsare una "maggiorazione" di 323 euro rispetto alla vecchia ICI. Infine, il possesso di una piccola fabbrica a Forlì richiederà un incremento di tassazione di 219 euro.

Gli imprenditori dell'Emilia Romagna non avranno neppure la "consolazione" che il gettito del tributo da loro versato resti sul territorio. Infatti, il decreto, all'articolo 13 comma 11, riserva allo Stato la metà del gettito dell'imposta municipale propria (IMU) sugli immobili diversi

CNA Video



Video

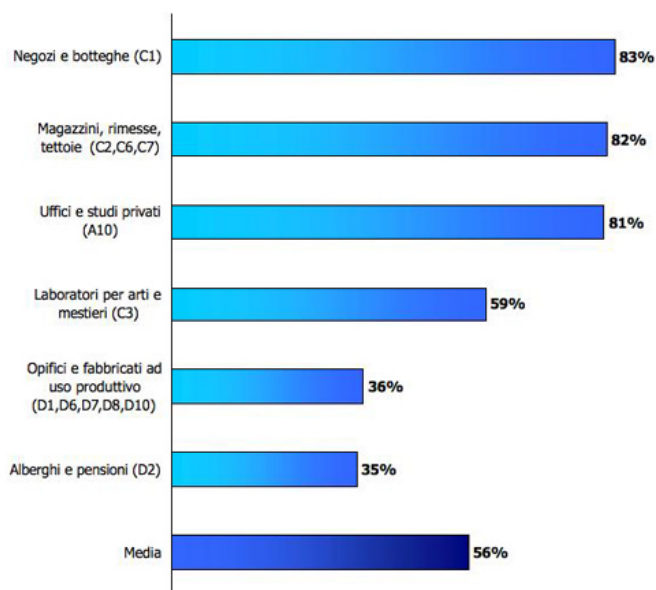


dall'abitazione principale. A questo punto, forse sarebbe più coerente togliere le parole "municipale" e "propria" dal nome di questa nuova imposta, che di federalista ha ben poco.

Ma non basta. Il conto per imprese e famiglie potrebbe essere ancora più salato. Ad affermarlo è **Gabriele Morelli**, segretario Cna Emilia Romagna che precisa: "dal 2012 le leve fiscali autonome dei Comuni verranno sbloccate e, alla luce dei tagli di risorse ai bilanci locali, non è fantasioso ipotizzare un massiccio ricorso alla facoltà di incrementare le aliquote. In alcuni casi l'aliquota dell'IMU potrebbe arrivare anche all'1,06% (+0,3% rispetto alla base dello 0,76%), aggravati che verranno solo parzialmente mitigati dalla detrazione di 50 euro per ciascun figlio fino ai 26 anni di età (solo per l'IMU sull'abitazione principale). Inoltre, i Comuni avranno la possibilità di mettere mano liberamente, dopo anni di blocco, alle aliquote dell'addizionale comunale IRPEF (tetto massimo 0,8%), mentre l'incremento dell'aliquota base dell'addizionale regionale IRPEF (dallo 0,9% all'1,23%) è già una certezza".

Incremento medio IMU in Emilia Romagna rispetto al 2011

Variazione percentuale per tipologia di fabbricato



Elaborazione Centro Studi Sintesi su dati Agenzia del territorio

Incremento medio IMU in Emilia Romagna rispetto al 2011

Variazione percentuale per provincia

CNA radio interviste MP3 audiofiles
[vai alla pagina](#)

CNA rassegna stampa

CNA Libri del mese

Agenda • Eventi • Incontri CNA

« Dicembre 2011 »

Lun	Mar	Mer	Gio	Ven	Sab	Dom
			1	2	3	4
5	6	7	8	9	10	11
12	13	14	15	16	17	18
19	20	21	22	23	24	25
26	27	28	29	30	31	

[Vai al calendario](#)

MANUALITÀ CREATIVITÀ DESIGN

150 MANI
 COLLEZIONE ITALIANA
 CENTOCINQUANT'ANNI DI "SAPER FARE"

I VANTAGGI E' MEGLIO PRENDERSELI

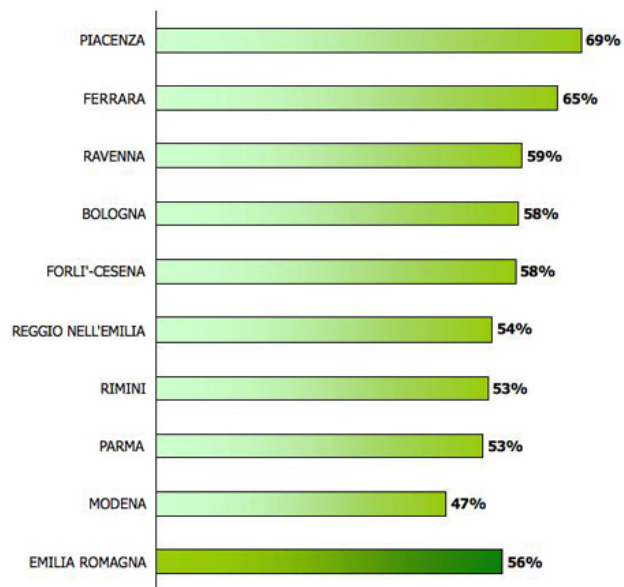
[Vai al sito](#)

CNA SERVIZIPÙ

R.E.TE.
 IMPRESE ITALIA

CNA sul web - Siti regionali

Seleziona...



Elaborazione Centro Studi Sintesi su dati Agenzia del territorio

CNA sul web - Siti provinciali e comunali

Seleziona...

Discover CNA

Tanti auguri Italia 150°

CNA

Chi siamo
Sedi in Italia
Bruxelles
Statuto
Codice etico
Regolamento marchio
CCIAA

ENTI E SOCIETA'

Epasa
Ecpa
CAF
SIXTEMA S.p.A.
CNA Interpreta
Impresa sensibile

DIPARTIMENTI E UFFICI

Semplificazione
Legislativo
Politiche fiscali
Politiche comunitarie
Politiche industriali
Relazioni sindacali
Competitività e ambiente

SERVIZI

Credito
Mercato
Lavoro
Area Fiscale, tributaria e societaria
Competitività e Ambiente
Crea Impresa

UNIONI

Alimentare
Artistico e Tradizionale
Benessere e Sanità
Comunicazione e Terziario Avanzato
Costruzioni
Federmoda
Installazione e Impianti
Produzione
Servizi alla Comunità
Fita

PENSIONATI

STAMPA E COMUNICAZIONE

Comunicati stampa
Campagna d'immagine
Documentazione
Photo Gallery
Sulla stampa
Contatti

CNA Nazionale

Via G.A. Guattani, 13
00161 Roma
C.F. 07987330581

Contatti



MEGAVISION
Optic Store www.centrootticomegavision.com

Altro che Outlet!!!



la Repubblica **BOLOGNA.it**

Venerdì 23.12.2011 Ore 13.12

Cerca:

La Repubblica dal 1984

Cerca:

Google

Home	Cronaca	Sport	Foto	Video	Annunci	Aste-Appalti	Lavoro	Motori	Negozi	Edizioni
------	---------	-------	------	-------	---------	--------------	--------	--------	--------	----------

IN EDICOLA



Leggi il quotidiano

Per abbonarsi
Prezzi
Consulta una copia

LOGIN

LE ULTIME NOTIZIE

Manovra: Cna Emilia Romagna, effetto Imu su imprese sara' vera batosta

Bologna, 22 dic. - (Adnkronos) - "Una vera e propria batosta". Così la Cna Emilia Romagna giudica l'effetto della manovra del Governo e in particolare della nuova Imu sulle imprese della regione. Il gettito della nuova tassa che il sistema economico territoriale paghera' nel 2012 "potrebbe arrivare a 915,5 milioni di euro" secondo la stima del centro studi Sintesi di Mestre, effettuata per conto di Cna. L'anticipo al 2012 dell'Imu e la rivalutazione della base imponibile degli immobili potrebbe, dunque, costare al sistema economico territoriale della regione fino a 328 milioni di euro. Secondo Cna, gli inasprimenti che il sistema imprenditoriale locale subira' rispetto all'attuale sistema di tassazione saranno in media pari al 56%. La manovra colpira' in particolare i negozi e le botteghe (+83%), magazzini, rimesse e tettoie (+82%) e gli uffici (+81%). Complessivamente secondo le stime Sintesi, il territorio che risentira' maggiormente della nuova Imu dovrebbe essere il piacentino, con rincari medi del 69%, mentre essere proprietari nel 2012 di un negozio a Bologna costera' 495 euro in piu' rispetto al 2011.

(22 dicembre 2011 ore 19.16)

ANNUNCI PREMIUM PUBLISHER NETWORK



Sky regala Samsung Galaxy
Solo fino al 23/12 in regalo se ti abboni online a Sky
www.sky.it



Linear Assicurazioni
Entra ora nella Tribù e risparmi fino al 40% sulla RCAuto
[Calcola un preventivo](#)



Un Bel Regalo di Natale
Adotta un Bimbo a Distanza: un Regalo di Natale ogni Giorno
www.bambinidimenticati.it

ULTIMORA ADNKRONOS

12:25
Pd: Bersani, cordoglio per scomparsa Zanniboni, esempio per tutti

12:16
Bologna: Merola, Lombardelli persona seria e il suo non e' un caso di 'casta'

[Le altre notizie](#)

DA REPUBBLICA.IT

Retribuzioni ferme a novembre Divario record con l'inflazione

Miracolo di Natale in Indonesia ritrova i genitori 7 anni dopo lo tsunami

Governo, vertice con i partiti Pdl a Monti: "Serve piA' crescita"

TESTATE LOCALI

Repubblica edizioni locali

Quotidiani locali



MULTIMEDIA
Il bacio dopo il gol, lo spot contro l'omofobia



REPUBBLICA TV

ANNUNCI (BOLOGNA ED EMILIA ROMAGNA)

Appartamenti

Ravenna (RA) 122 mq Da ristrutturare n. bagni 2 2 piano cucina: Abitabile Box SAN BIAGIO: Appartamento da ristrutturare di ampie dimensioni al piano.



Appartamenti

Ravenna (RA) 98 mq Buono n. bagni 1 2 piano cucina: Abitabile Box NULLO BALDINI: Appartamento in piccolo contesto al 2° piano composto da ingresso.



Villa

Ravenna (RA) Ristrutturato n. bagni 3 cucina: Abitabile Posto auto SAN BIAGIO: Causa trasferimento vendesi in zona residenziale tranquilla casa. . .



Stabile, Palazzo, Hotel

Garibaldi Piazza Vendita 500 mq Cervia centro stabile cielo terra 500 mq distribuiti su tre livelli. Piano terra 180 mq attività di bar gelateria con....



ANNUNCI DI LAVORO (BOLOGNA ED EMILIA ROMAGNA)

Collaboratori LOMBARDIA

C.P.A. srl ? produttore di piscine Acquaform, marchio affermato su tutto il...

Paul Mitchell Italia Ricerca:

Professionisti della vendita da inserire nella propria rete distributiva saranno valutate anche figure...

Ministero Affari Esteri:

Direzione Generale Cooperazione allo Sviluppo Esperto a contratto da inviare in missione all'estero.

HAI UNA BUONA IDEA?



Venerdì
23/12/2011



Login | Registrati

Cerca nel sito:



POLITICA ITALIA ESTERI ECONOMIA BORSA LIBERO PENSIERO CULTURA SCIENZE & TECH SPETTACOLI PERSONAGGI GOSSIP/MODA SPORT
REGIONI MILANO ROMA LAVORO BLOG CASE SALUTE AMBIENTE ANIMALI VIAGGI METEO MOBILE **LETTERE AL DIRETTORE**

Articoli Correlati

PARTECIPA

Qual è la tua reazione?
Muovi la pedina!



0 COMMENTI
commenta...

Tags & Topics

Regioni

Manovra: Cna Emilia Romagna, effetto Imu su imprese sara' vera batosta

Economia

Bologna, 22 dic. - (Adnkronos) - "Una vera e propria batosta". Così la Cna Emilia Romagna giudica l'effetto della manovra del Governo e in particolare della nuova Imu sulle imprese della regione. Il gettito della nuova tassa che il sistema economico territoriale pagherà nel 2012 "potrebbe arrivare a 915,5 milioni di euro" secondo la stima del centro studi Sintesi di Mestre, effettuata per conto di Cna. L'anticipo al 2012 dell'Imu e la rivalutazione della base imponibile degli immobili potrebbe, dunque, costare al sistema economico territoriale della regione fino a 328 milioni di euro.

Secondo Cna, gli inasprimenti che il sistema imprenditoriale locale subirà rispetto all'attuale sistema di tassazione saranno in media pari al 56%. La manovra colpirà in particolare i negozi e le botteghe (+83%), magazzini, rimesse e tettoie (+82%) e gli uffici (+81%). Complessivamente secondo le stime Sintesi, il territorio che risentirà maggiormente della nuova Imu dovrebbe essere il piacentino, con rincari medi del 69%, mentre essere proprietari nel 2012 di un negozio a Bologna costerà 495 euro in più rispetto al 2011.

22/12/2011



Registrazione per vedere cosa piace ai tuoi amici.

lettera di sofferenza

Come evitare che i Creditori possano portarti Via i tuoi Beni

www.AgenziaDebiti.it/Proteggi-Beni

Prestiti Fondo Perduto

In 24h. In tutta Italia a domicilio Zero spese. Anche Protestati

prestiti.tipiace.it/prestiti

Annunci Google

LIBERO TV

Interista distratto, sfonda il cancello



ASSICURAZIONE AUTO



Confronta **18** compagnie
e risparmi fino a **500€**

Fai un preventivo >>



12.57 **Sostenibilità** | Energia eolica, senza certezze su tariffe e meccanismi è difficile investire

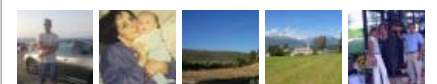
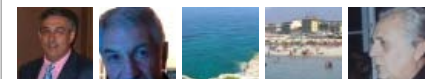
Ritrovaci su Facebook



Libero



Libero piace a 15,132 persone.



Plug-in sociale di Facebook

ARTICOLI PIÙ LETTI

Imu, Cna Emilia: a Piacenza più 69 per cento di tasse per imprese e negozi

PiacenzaSera.it  4988  Crea Alert  18 ore fa

- L'ultima ricerca presentata da Cna Emilia Romagna stima l'incremento fiscale per imprenditori e commercianti legato all'introduzione della nuova Imu. Il dato secco riferisce di un aumento di gettito ...

[Leggi la notizia](#)



PiacenzaSera (Piacenza Sera) Imu, Cna Emilia: a #Piacenza più 69 per cento di tasse per imprese e negozi... <http://t.co/EgbP9JQ6>

Persone: [cna emilia](#)

Organizzazioni: [centro studi ravennate](#)

Prodotti: [imu](#)

Luoghi: [piacenza rimini](#)

Tags: [negozi](#) [province](#)



DAI BLOG (17)

Cosa c'è nella manovra, quindi

Spiega il Corriere della Sera che "l'**IMU** assorbe anche l'IRPEF fondiaria e quindi i proprietari di ... La manovra introduce la liberalizzazione degli orari di apertura dei **negozi**. Solo nei comuni con ...

Il Post - 2 ore fa

Persone: [berlusconi mario monti](#)

Organizzazioni: [senato banca](#)

Prodotti: [imu post](#)

Tags: [manovra governo](#)

Manovra Monti. La patrimoniale c'è ma non si vede

L'imposta municipale introdotta con la riforma del federalismo fiscale (l'**IMU**) viene anticipata. ... alberghi, opifici); 55 per **negozi** e botteghe) che porterà a un aumento di imposta almeno del 60%. ...

CHICAGO BLOG - 6-12-2011

Persone: [monti serena sileoni](#)

Organizzazioni: [stato di diritto](#)

Prodotti: [imu sole24ore](#)

Tags: [aumento manovra](#)

E' proprio FullMonti: siamo stanchi e in mutande



... **Imu**, rivalutazione degli estimi catastal (giusto per dare una pennellata di sobria equità), ... se non girano i soldi, i **negozi** aperti servono solo ad allontanare i commessi dalla loro famiglia senza ...

DAW blog/NEWS.com - 5-12-2011

Persone: [berlusconi premier](#)

Organizzazioni: [cgil](#)

Prodotti: [imu irpef](#)

Luoghi: [miami siberia](#)

Tags: [politica risposta](#)

w la recessione, w l'euro della finanza

... si dice, per oltre 600 euro ogni famiglia? Senza consumi chiuderanno altri **negozi** nelle città e ...ai redditi alti? Al contrario si è colpito i pensionati con appena 1000 euro lordi colpiti con **Imu**, ...

ETICA e MORALE - 12-12-2011

stangata tasse locali, +13,2 mld euro 2012

... la rivalutazione delle rendite catastali e l'ulteriore anticipo al 2012 dell'**Imu** (su immobili che ... **negozi**, laboratori artigianali ed industriali). L'incremento del gettito delle tasse locali ...

largoaigiovani - 11-12-2011

ici e chiesa

Il motivo è il ritorno dell'Ici, la tassa sulla prima casa (ora chiamata **Imu**), voluto dalla manovra ... Ma la paga per gli edifici di sua proprietà adibiti ad abitazioni o **negozi**. à EURO" che Emergency ...

POLITIK SKORRETT - 9-12-2011

Ok. Io sono una di quelli che ha sempre detto che togliere...

Ma poi leggo: L'**Imu** sarà calcolata in base a nuovi coefficienti di moltiplicazione. E' questo l'...all'esercizio pubblico del culto B/8 Magazzini sotterranei per depositi di derrate GRUPPO C C/1 **Negozi** ...

CONDIVIDI QUESTA PAGINA SU



Facebook



Twitter



Friendfeed



Buzz



RSS

Tag [Persone](#) [Organizzazioni](#) [Luoghi](#) [Prodotti](#)

CITTA'

Milano	Palermo	Perugia
Roma	Firenze	Cagliari
Napoli	Genova	Trento
Bologna	Catanzaro	Potenza
Venezia	Ancona	Campobasso
Torino	Trieste	Aosta
Bari	L'Aquila	

[Altre città](#)

FOTO



Imu, Cna Emilia: a Piacenza più 69 per cento di tasse per imprese e negozi

PiacenzaSera.it - 18 ore fa

1 di 1



Prima Pagina



0

Mi piac

Tweet

+

Articoli correlati



- Tags Correlati: [Imu](#) [Cna](#) [Tasse](#)
[Mario_Monti](#) [Centro Studi Sintesi](#)
[Alberto_Cestari](#) [Emilia Romagna](#)
[Regione](#)

22/12/2011 17:48

BOLOGNA - L'ultima ricerca presentata da Cna Emilia-Romagna è capace di allontanare le speranze di un buon Natale a tanti imprenditori e commercianti. Il dato secco riferisce di un aumento di gettito con la nuova Imu (Imposta municipale propria) di 328 milioni di euro. E' questo quanto le imprese della regione dovranno sborsare in più con la normativa della Manovra Monti. Un più 56% che porterà il gettito complessivo sui 915 milioni di euro. I dati di questa ricerca, presentata oggi alla stampa, sono il frutto del lavoro del Centro studi Sintesi di Mestre.

A infausto corollario le dichiarazioni di Alberto Cestari di Sintesi: "Si tratta di una stima che oltretutto ha considerato l'aliquota base dello 0,76%, non tenendo conto cioè degli incrementi di aliquota che i Comuni potranno eventualmente deliberare, possibilità non remota dato che l'ultima manovra riduce di ulteriori 1.450 milioni di euro i trasferimenti alle Amministrazioni comunali. Nel 2012 il "conto" per i Comuni salirà così a oltre 5 miliardi di euro: è questa, infatti, la cifra che si ottiene aggiungendo i tagli dell'ultimo decreto di dicembre a quelli già deliberati dalle manovre delle estati del biennio 2010-2011".

La manovra colpirà in particolare i negozi e le botteghe (+83%), magazzini, rimesse e tettoie (+82%) e gli uffici (+81%). Complessivamente secondo le stime del Centro Studi Sintesi, il territorio che risentirà maggiormente della nuova IMU dovrebbe essere il Piacentino, con rincari medi del 69%, seguito a breve distanza dal Ferrarese (+65%), dal Ravennate (+59%) e dalle province di Bologna e Forlì-Cesena, entrambe con un +58%. A

Altre News



Cronaca

Politica



Cronaca

Cronaca

chiudere le province di Reggio Emilia (+54%), Rimini e Parma, entrambe con +53% e Modena, con +47%. I più penalizzati in assoluto saranno i proprietari di negozi e botteghe della provincia di Piacenza (+97%), mentre la tassazione aumenterà "solo" del 32% per i proprietari di opifici e di alberghi delle province di Modena e di Rimini.

L'analisi di Sintesi evidenzia anche alcuni casi tipo. Essere proprietari nel 2012 di un negozio a Bologna "costerà" 495 euro in più rispetto al 2011; per l'IMU di un laboratorio artigianale a Piacenza bisognerà sborsare una "maggiorazione" di 323 euro rispetto alla vecchia ICI. Infine, il possesso di una piccola fabbrica a Forlì richiederà un incremento di tassazione di 219 euro.

condividi l'articolo:



0 utenti hanno condiviso questo articolo



Ci sono 0 commenti

effettua il [login](#) per commentare



11 / ottobre / 2011

Concerto di chitarra di Piero Bonaguri



29 / settembre / 2011

La nuova Virtus Spes Vis Imola si pre...



10 / settembre / 2011

Trofeo Brusa ad Imola



09 / settembre / 2011

Concerto M OLIVIER PELMOINE - Chit...



29 / settembre / 2011

Siringhe in zona Ponte Pietra



29 / settembre / 2011

Al via i mondiali di beach soccer



23 / dicembre / 2011

Malore dopo uno spinello. Carabinieri a



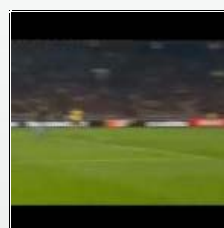
22 / dicembre / 2011

Madonna, arrestato il "pirata" del nuovo



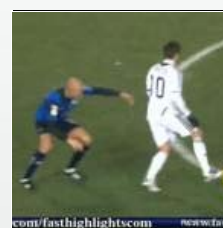
22 / dicembre / 2011

Giorgio Zanniboni, "la mia vita"



22 / dicembre / 2011

Portiere picchia tifoso: il sindacato lo scagiona



22 / dicembre / 2011

E da oggi si pensa solo al calciomercato



21 / dicembre / 2011

Atalanta - Cesena 4-1



ISTITUTO SANT'EUFEMIA

Piacenza - via S.Marco 37 - tel. 0523 330410/322679
fax 0523 324867 - e mail: istitutos.eufemia@tin.it
Gestione: Sfinge Soc. Coop. Sociale OnlusPARIETTI
COSÌ VICINA, COSÌ GRANDE, COSÌ FIAT

Ultimo aggiornamento: 23/12/2011 12:55



Le notizie della tua città.

benvenuto...



anso



Flash news 24

12:50 Primarie centro sinistra, le "idee forti" di Marco Mazzoli
12:34 Nuovo ponte sul Trebbia, Raggi (Idv): "Mancano gli standard di sicurezza"
12:07 "Non cedere al pessimismo". Il messaggio
Tutte le notizie di oggi | ieriHome | Attualità | Cronaca | Politica | Sport | Cultura ed Eventi | Provincia | Io giornalista | Contatti | Archivio
Offerte di Lavoro | Università Cattolica | Speciale Auto | Elezioni 2011 | Redazionali | Web TV

CORO MARKETING Outlet

PREZZI IN PICCHIATA
CONTRO LA CRISI

AUGURI PIACENZA! ☆

HOME

Imu, Cna Emilia: a Piacenza più 69 per cento di tasse per imprese e negozi



L'ultima ricerca presentata da Cna Emilia Romagna stima l'incremento fiscale per imprenditori e commercianti legato all'introduzione della nuova Imu. Il dato secco riferisce di un aumento di gettito complessivo di 328 milioni di euro per le imprese della regione. Un più 56% che porterà il gettito complessivo sui 915 milioni di euro. I dati di questa ricerca sono il frutto del lavoro del Centro studi Sintesi di Mestre.

Secondo i calcoli di Sintesi, la manovra colpirà in particolare i negozi e le botteghe (+83%), magazzini, rimesse e tettoie (+82%) e gli uffici (+81%). Complessivamente secondo le stime del Centro Studi Sintesi, il territorio che risentirà maggiormente della nuova Imu dovrebbe essere quello di Piacenza, con rincari medi del 69%, seguito a breve distanza dal Ferrarese (+65%), dal Ravennate (+59%) e dalle province di Bologna e Forlì-Cesena, entrambe con un +58%. A chiudere le province di Reggio Emilia (+54%), Rimini e Parma, entrambe con +53% e Modena, con +47%. I più penalizzati in assoluto saranno i proprietari di negozi e botteghe della provincia di Piacenza (+97%), mentre la tassazione aumenterà "solo" del 32% per i proprietari di opifici e di alberghi delle province di Modena e di Rimini.

Ecco le dichiarazioni di Alberto Cestari di Sintesi: "Si tratta di una stima che oltretutto ha considerato l'aliquota base dello 0,76%, non tenendo conto cioè degli incrementi di aliquota che i Comuni potranno eventualmente deliberare, possibilità non

remota dato che l'ultima manovra riduce di ulteriori 1.450 milioni di euro i trasferimenti alle Amministrazioni comunali. Nel 2012 il "conto" per i Comuni salirà così a oltre 5 miliardi di euro: è questa, infatti, la cifra che si ottiene aggiungendo i tagli dell'ultimo decreto di dicembre a quelli già deliberati dalle manovre delle estati del biennio 2010-2011".

Twitter Mi piace 4 Invia e-mail Stampa

Commenti

ma noi siamo contenti....

23/12/11 - Andrea G.

siamo veramente contenti di pagare il 69% di tasse (dirette ed indirette) per avere un ottimo rapporto servizio/benefici.....ma porca di quella miseria, non ci vuole un genio per capire che siamo arrivati alla frutta (marcia per altro).

Inserisci commento:

*Nome:

*E-mail:



222 VIEWERS VIDEOS CHAT

Gli articoli | più cliccati | più commentati

Acqua di casa nostra.
Fresca di sorgente.

ALTA VALLE DEL TREBBIA

Kilometri zero
zero impatto ambientale

www.valtrebbiacqueminerali.it

NOVITA
assoluta



Home » Economia » Manovra: sulle imprese dell'Emilia-Romagna peserà il macigno dell'Imu

Manovra: sulle imprese dell'Emilia-Romagna peserà il macigno dell'Imu

Con la fiducia incassata oggi al Senato la manovra Monti è diventata legge. Tra i provvedimenti più contestati c'è la nuova Imu che aumenterà il peso fiscale sul sistema economico regionale. Se ne è parlato questa mattina a Bologna in un incontro promosso dalla CNA dell'Emilia-Romagna.

giovedì, 22 dicembre 2011, 16:32 Economia Commenta

Davanti a un 2012 che si preannuncia a crescita zero c'è un nuovo macigno pronto a pesare sui bilanci delle imprese emiliano-romagnole. E' il gettito della nuova IMU, ufficializzato con l'approvazione definitiva della manovra Monti e che si traduce in un inasprimento dell'attuale sistema di tassazione sugli immobili. Mediamente in Emilia-Romagna l'esborso aggiuntivo sarà del 56%, una cifra non da poco considerando che sul futuro aleggia l'ombra della recessione. A lanciare l'allarme è la CNA regionale che, avvalendosi di una stima del Centro Studi Sintesi di Mestre, ha analizzato gli effetti sul sistema economico territoriale.

Nel 2012 essere proprietari di un negozio a Bologna costerà quasi 500 euro in più rispetto al 2011, mentre la maggiorazione per un laboratorio artigianale di Piacenza sarà di 323 euro rispetto alla vecchia Ici. E proprio Piacenza, seguita subito dopo da Ferrara, sarà la provincia su cui la nuova Imu avrà un impatto più forte. Considerando che la metà del gettito andrà allo Stato c'è anche il rischio che i Comuni si vedano costretti ad aumentare le aliquote per compensare i tagli delle manovre degli ultimi anni.

Secondo l'associazione che rappresenta l'artigianato e la piccola e media impresa, l'aumento della pressione fiscale sulle regioni virtuose rischia di far perdere competitività a quei territori che fino ad oggi sono stati le locomotive del Paese. Di certo, una manovra che ha scelto di agire sulle entrate per recuperare 18 dei 20 miliardi di euro complessivi presta il fianco alle critiche di chi si aspettava più coraggio sul fronte del contenimento delle spese improduttive.

Nel video interviste a:

PAOLO GOVONI, presidente CNA Emilia-Romagna
ALBERTO CESTARI, Centro Studi Sintesi di Mestre

[rtmp://telesanterno.vod.weebo.it/vodservice/20111222_13.flv](http://telesanterno.vod.weebo.it/vodservice/20111222_13.flv)

- News piu' lette Ultim'ora Commenti Tags
1. Maxi-operazione dei Nas, a Bologna sequestrati pandori e carne
 2. Natale 2011: gli auguri del Cav. Paolo Bruni per un futuro migliore
 3. Piscina dello Sterlino: Cus pronto ad acquisirlo, stringono i tempi per la fidejussione
 4. Parma: "lauree taroccate", arrestato il fondatore della "Tommaso d'Aquino"
 5. Il Bologna dona 80.000 al Gozzadini. Guaraldi: "Guardiamo al futuro"

Cerca



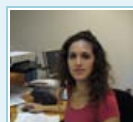
Link	Sondaggio
>> Il Centro Annunci	Michele Santoro porta il suo nuovo programma su alcune delle più importanti emittenti televisive locali. Sei d'accordo con questa scelta?
>> Publivideo2	
>> Telecentro	
>> Telestense	
	>> Si
	>> No
	>> Non so

Vedi i risultati

>> Archivio Sondaggi



Tags: CNA, crisi, Emilia-Romagna, fisco, IMU, manovra monti



Autore

Articolo scritto da: Barbara Paknazar | 177 articoli inseriti

Cosa

Dove

Estendi a provincia

Imu, indagine Cna: le imprese subiranno una batosta

Pubblicato il 22 Dic 2011 12:07 Fonte: [Ravenna Today](#)
 [Stampa Notizia](#)


Si potrebbe definire una vera e propria batosta quella che subiranno le imprese dell'Emilia Romagna. Il gettito della nuova IMU che il sistema economico territoriale pagherà nel 2012 potrebbe arrivare a 915,5 milioni di euro. La stima è del Centro Studi Sintesi di Mestre, effettuata per conto di CNA. L'anticipo al 2012 dell'IMU e la rivalutazione della base imponibile degli immobili potrebbe costare al sistema economico territoriale della regione fino a 328 milioni di euro. "Si tratta di una stima che oltretutto - come precisa Alberto Cestari di Sintesi - ha considerato l'aliquota base dello 0,76%, non tenendo conto cioè degli incrementi di aliquota che i Comuni potranno eventualmente deliberare, possibilità non remota dato che l'ultima manovra riduce di ulteriori 1.450 milioni di euro i trasferimenti alle Amministrazioni comunali. Nel 2012 il "conto" per i Comuni salirà così a oltre 5 miliardi di euro: è questa, infatti, la cifra che si ottiene aggiungendo i tagli dell'ultimo decreto di dicembre a quelli già

deliberati dalle manovre delle estati del biennio 2010-2011". Gli inasprimenti che il sistema imprenditoriale emiliano romagnolo subirà rispetto all'attuale sistema di tassazione saranno in media pari al 56%. La manovra colpirà in particolare i negozi e le botteghe (+83%), magazzini, rimesse e tettoie (+82%) e gli uffici (+81%). Complessivamente secondo le stime del Centro Studi Sintesi, il territorio che risentirà maggiormente della nuova IMU dovrebbe essere il Piacentino, con rincari medi del 69%, seguito a breve distanza dal Ferrarese (+65%), dal Ravennate (+59%) e dalle province di Bologna e Forlì-Cesena, entrambe con un +58%. A chiudere le province di Reggio Emilia (+54%), Rimini e Parma, entrambe con +53% e Modena, con +47%. I più penalizzati in assoluto saranno i proprietari di negozi e botteghe della provincia di Piacenza (+97%), mentre...

Leggi tutto - Vai all'articolo originale

NOTIZIE CORRELATE

- [Consorzi agrari. "Reggio stia fuori dal progetto di fusione"](#)
- [Autosole, sconto fra tir. 3 km di coda per chi va a Milano](#)
- [BNF: Uemme Genius, cade il fortino del palaCofra](#)



Primo piano

Caro-acqua, monetine contro sindaci e Provincia

Offerte



A Natale regala Teatro! All'ARENA DEL SOLE 4 biglietti a scelta su 8 grandi spettacoli a soli 60 euro. Tel 0512910910 www.arenadelsole.it



RISTORANTE BORGHI DI CORTEFREDA: luogo ideale dove trovare calore, familiarità, relax, cibi genuini, aria buona e tanto altro ancora. Info: www.borgodicortefreda.com - 055/8073333



Nuovo a Bologna in Via Sante Vincenzi 7/b DIVAGO BISTROT offerta di benvenuto: sconto 10x100 alla cassa prenotazioni 051 4127433 sito www.divagobistrot.it



Plus Lounge Bar, Nasce la prima area VIP fashion bolognese. La Vipperia e' un luogo molto elegante sulla via Emilia. Visita il sito: www.lavipperia.it



A NATALE REGALATI UN OCCHIALE! 100 Euro di sconto su occhiale vista con lenti antigraffio-riflesso. C.OtticoS.Ruffillo Via Toscana 56B 051472382 scade il 31-1-12



R- Shoes propone le scelte migliori nel settore delle calzature donna ed accessori.

[GUARDA TUTTE LE OFFERTE](#)



VOUOI FAR CRESCERE GLI AFFARI NELLA TUA CITTÀ?

SCOPRI COME



Categorie commerciali IN EVIDENZA

DORMIRE E MANGIARE:

- Hotel e Alberghi
- Ristoranti
- Bed & breakfast
- Agriturismo
- Pizzerie

FARE LA SPESA

- Pasticcerie
- Alimentazione biologica e dietetica
- Enotecche
- Gastronomie e rosticcerie
- Alimenti tipici locali

ABITARE E ARREDARE

- Agenzie immobiliari
- Mobili e complementi d'arredo
- Idraulici
- Imprese edili
- Piante e fiori

CREA LA TUA
SCHEDA
AZIENDA

Personalizza la
tua presenza su

 **io pubblicità**



23/12/2011

LA STIMA DI CNA

Imu e imprese A Rimini +53%

Quasi un miliardo di gettito Imu (915,5 milioni) dalle imprese dell'Emilia Romagna, con un aumento secco rispetto all'Ici di 328 milioni di euro. La stima è del centro studi Sintesi di Mestre, effettuata per conto di Cna. Gli inasprimenti che il sistema imprenditoriale emiliano romagnolo subirà rispetto all'attuale sistema di tassazione saranno in media pari al 56%. La manovra colpirà in particolare i negozi e le botteghe (+83%), magazzini, rimesse e tettoie (+82%) e gli uffici (+81%). Complessivamente secondo le stime del centro studi Sintesi, il territorio che risentirà maggiormente della nuova Imu dovrebbe essere il Piacentino, con rincari medi del 69%, seguito a breve distanza dal Ferrarese (+65%), dal Ravennate (+59%) e dalle province di Bologna e Forlì-Cesena, entrambe con un +58%. A chiudere le province di Reggio Emilia (+54%), Rimini e Parma, entrambe con +53% e Modena, con +47%. Quanto alle singole categorie i più penalizzati in assoluto saranno i proprietari di negozi e botteghe della provincia di Piacenza (+97%), mentre la tassazione aumenterà "solo" del 32% per i proprietari di opifici e di alberghi delle province di Modena e di Rimini. Valori assoluti che comunque rimangono una stima, precisa Alberto Cestari di Sintesi, perché è stata considerata l'aliquota base dello 0,76%, "non tenendo conto cioè degli incrementi di aliquota che i Comuni potranno eventualmente deliberare, possibilità non remoti".

VENERDI 23 DICEMBRE 2011

Cronaca di Rimini

Corriere

LACRIME E SANGUE

Previsione dell'impatto secondo le stime del centro studi Sintesi, incaricato da Cna di valutare il peso dell'imposta sul sistema economico

Nuova Imu, una batosta per le imprese

A Rimini, in base alla ricerca, le aziende subiranno inasprimenti del 53 per cento

di Giorgia Gianni

RIMINI. Una batosta per le imprese, con un conto che potrebbe essere ancora più salato anche per le famiglie. E' la previsione dell'impatto della nuova Imu secondo le stime del centro studi Sintesi, incaricato da Cna di valutare il peso dell'imposta sul sistema economico territoriale. A Rimini, in base alla ricerca, le aziende subiranno inasprimenti del 53% rispetto all'attuale tassazione.

La stima considera l'aliquota base dello 0,76%, non tenendo conto degli incrementi di aliquota che i Comuni potranno deliberare. «Possibilità non remota», ricorda Alberto Cestari di Sintesi, «dato che l'ultima manovra riduce di

ulteriori 1.450 milioni di euro i trasferimenti alle amministrazioni. Nel 2012 il conto per i Comuni salirà a oltre 5 miliardi, cifra che si ottiene aggiungendo i tagli del decreto di dicembre a quelli già deliberati dalle

manovre estive».

In Emilia Romagna l'Imu peserà soprattutto a Piacenza (+69%), mentre Rimini risulta al penultimo posto nella classifica degli aumenti insieme a Parma (+53) e prima di Modena (+47). Gli inasprimenti che il sistema imprenditoriale subirà saranno in media del 56% e secondo lo studio la manovra colpirà in partico-

lare negozi e botteghe (+83%), magazzini, rimesse e tettoie (+82%) e uffici (+81%). I meno colpiti dagli aumenti dovrebbero essere i proprietari di manifatture e di alberghi delle province di Rimini e di Modena (+32%).

Il conto per imprese e famiglie potrebbe essere ancora più salato, evidenzia inoltre Gabriele Morelli, segretario Cna Emilia Romagna. «Dal 2012 le leve fiscali autonome dei Comuni verranno sbloccate e, alla luce dei tagli di risorse ai bilanci lo-

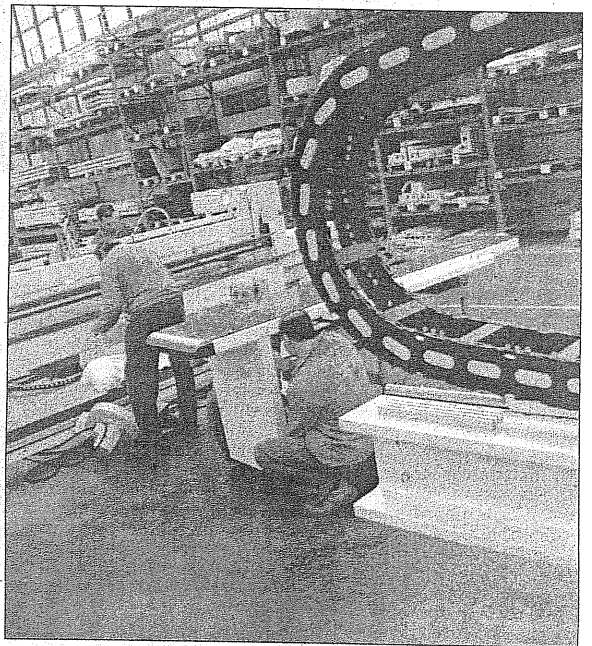
cali, non è fantasioso ipotizzare un massiccio ricorso alla facoltà di incrementare le aliquote. In alcuni casi l'aliquota dell'Imu potrebbe arrivare anche all'1,06% (+0,3% rispetto alla base dello 0,76%), aggravati

che verranno solo parzialmente mitigati dalla detrazione di 50 euro per ciascun figlio fino ai 26 anni di età (I-

mu sull'abitazione principale). Inoltre, i Comuni avranno la possibilità di mettere mano liberamente, dopo anni di blocco, alle aliquote dell'addizionale comunale Irpef (tetto massimo 0,8%), mentre l'incremento dell'aliquota base dell'addizionale regionale Irpef dallo 0,9% all'1,23% è già una certezza».

Secondo i calcoli diffusi dalla Uil, i riminesi con in media 708 euro da sborsare nel 2012 (377 euro per l'Irpef regionale e 331 euro per l'Imu) saranno tra i maggiormente penalizzati dopo i romani (1.035 euro), i milanesi (841 euro) e i bolognesi (836 euro).

La manovra colpirà negozi, botteghe magazzini e rimesse



Le tasse colpiscono il mondo delle imprese

I RIFLESSI DELL'IMU IN PROVINCIA Anche Reggio nello studio di Cna

Rincari del 54% per le imprese

Batosta per i negozi, assai colpiti anche magazzini e uffici

Si potrebbe definire una vera e propria batosta quella che subiranno le imprese dell'Emilia Romagna. Il gettito della nuova Imu che il sistema economico territoriale pagherà nel 2012 potrebbe arrivare a 915,5 milioni di euro. La stima è del Centro Studi Sintesi di Mestre, effettuata per conto di Cna. L'anticipo al 2012 dell'Imu e la rivalutazione della base imponibile degli immobili potrebbe costare al sistema economico territoriale della regione fino a 328 milioni di euro.

«Si tratta di una stima che oltretutto - precisa Alberto Cestari di Sintesi - ha considerato l'aliquota base dello 0,76%, non tenendo conto cioè degli incrementi di aliquota che i Comuni potranno eventualmente deliberare, possibilità non remota dato che l'ultima manovra riduce di ulteriori 1.450 milioni di euro i trasferimenti alle Amministrazioni comunali. Nel 2012 il "conto" per i Comuni salirà così a oltre 5 miliardi di euro: è questa, infatti, la cifra che si ottiene aggiungendo i tagli dell'ultimo decreto di dicembre a quelli già deliberati dalle manovre delle estati del biennio 2010-2011».

Gli inasprimenti che il sistema imprenditoriale emiliano romagnolo subirà rispetto all'attuale sistema di tassazione saranno in media pari al 56%. La manovra colpirà in particolare i negozi e le botteghe (+83%), magazzini, rimesse e tettoie (+82%) e gli uffici

(+81%). Magra consolazione è quella che la nostra provincia risentirà della nuova Imu per un 54%, percentuale senz'altro più bassa rispetto ai rincari del Piacentino.

L'analisi di Sintesi evidenzia anche alcuni casi tipo. Essere proprietari nel 2012 di un ne-

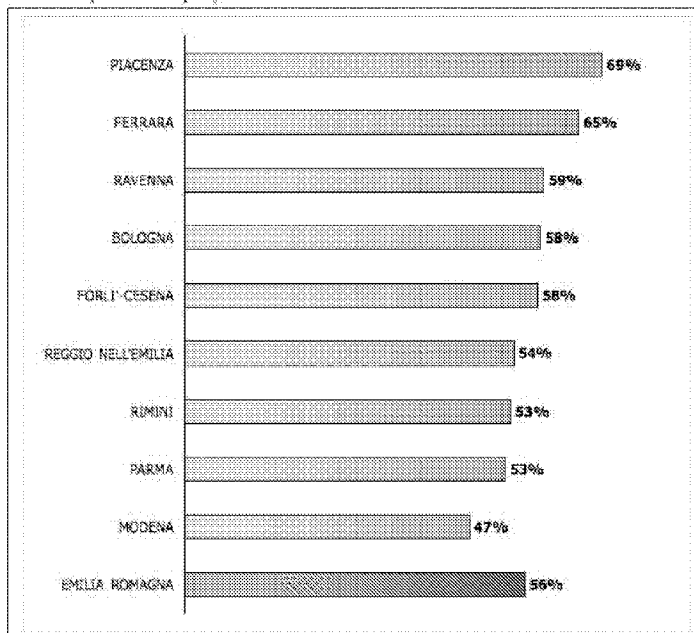
gozio a Bologna "costerà" 495 euro in più rispetto al 2011; per l'Imu di un laboratorio artigianale a Piacenza bisognerà sborsare una "maggiorazione" di 323 euro rispetto alla vecchia Ici. Infine, il possesso di una piccola fabbrica a Forlì richiederà un incremento di

tassazione di 219 euro.

Gli imprenditori dell'Emilia Romagna non avranno neppure la "consolazione" che il gettito del tributo da loro versato resti sul territorio. Infatti, il decreto, all'articolo 13 comma 11, riserva allo Stato la metà del gettito dell'imposta municipale propria (Imu) sugli immobili diversi dall'abitazione principale. A questo punto, forse sarebbe più coerente togliere le parole "municipale" e "propria" dal nome di questa nuova imposta, che di federalista ha ben poco.

Ma non basta. Il conto per imprese e famiglie potrebbe essere ancora più salato. Ad affermarlo è Gabriele Morelli, segretario Cna Emilia Romagna che precisa: «Dal 2012 le leve fiscali autonome dei Comuni verranno sbloccate e, alla luce dei tagli di risorse ai bilanci locali, non è fantasioso ipotizzare un massiccio ricorso alla facoltà di incrementare le aliquote. In alcuni casi l'aliquota dell'Imu potrebbe arrivare anche all'1,06% (+0,3% rispetto alla base dello 0,76%), aggravati che verranno solo parzialmente mitigati dalla detrazione di 50 euro per ciascun figlio fino ai 26 anni di età (solo per l'Imu sull'abitazione principale). Inoltre, i Comuni avranno la possibilità di mettere mano liberamente, dopo anni di blocco, alle aliquote dell'addizionale comunale Irpef (tetto massimo 0,8%), mentre l'incremento dell'aliquota base dell'addizionale regionale (da 0,9% all'1,23%)».

Incremento medio IMU in Emilia Romagna rispetto al 2011
Variazione percentuale per provincia



Elaborazione Centro Studi Sintesi su dati Agenzia del territorio



Imu, indagine Cna: le imprese subiranno una batosta

Si potrebbe definire una vera e propria batosta quella che subiranno le imprese dell'Emilia Romagna. Il gettito della nuova IMU che il sistema economico territoriale pagherà nel 2012 potrebbe arrivare a 915,5 milioni di euro

di Redazione 22/12/2011



Consiglia



Si potrebbe definire una vera e propria batosta quella che subiranno le imprese dell'Emilia Romagna. Il gettito della nuova IMU che il sistema economico territoriale pagherà nel 2012 potrebbe arrivare a 915,5 milioni di euro. La stima è del Centro Studi Sintesi di Mestre, effettuata per conto di CNA. L'anticipo del 2012 dell'IMU e la rivalutazione della base imponibile degli immobili potrebbe costare al sistema economico territoriale della regione fino a 328 milioni di euro.

"Si tratta di una stima che oltretutto - come precisa Alberto Cestari di Sintesi - ha considerato l'aliquota base dello 0,76%, non tenendo conto cioè degli incrementi di aliquota che i Comuni potranno eventualmente deliberare, possibilità non remota dato che l'ultima manovra riduce di ulteriori 1.450 milioni di euro i trasferimenti alle Amministrazioni comunali. Nel 2012 il "conto" per i Comuni salirà così a oltre 5 miliardi di euro: è questa, infatti, la cifra che si ottiene aggiungendo i tagli dell'ultimo decreto di dicembre a quelli già deliberati dalle manovre delle estati del biennio 2010-2011".

Gli inasprimenti che il sistema imprenditoriale emiliano romagnolo subirà rispetto all'attuale sistema di tassazione saranno in media pari al 56%. La manovra colpirà in particolare

i negozi e le botteghe (+83%), magazzini, rimesse e tettoie (+82%) e gli uffici (+81%). Complessivamente secondo le stime del Centro Studi Sintesi, il territorio che risentirà maggiormente della nuova IMU dovrebbe essere il Piacentino, con rincari medi del 69%, seguito a breve distanza dal Ferrarese (+65%), dal Ravennate (+59%) e dalle province di Bologna e Forlì-Cesena, entrambe con un +58%. A chiudere le province di Reggio Emilia (+54%), Rimini e Parma, entrambe con +53% e Modena, con +47%. I più penalizzati in assoluto saranno i proprietari di negozi e botteghe della provincia di Piacenza (+97%), mentre la tassazione aumenterà "solo" del 32% per i proprietari di opifici e di alberghi delle province di Modena e di Rimini.

L'analisi di Sintesi evidenzia anche alcuni casi tipo. Essere proprietari nel 2012 di un negozio a Bologna "costerà" 495 euro in più rispetto al 2011; per l'IMU di un laboratorio artigianale a Piacenza bisognerà sborsare una "maggiorazione" di 323 euro rispetto alla vecchia ICI. Infine, il possesso di una piccola fabbrica a Forlì richiederà un incremento di tassazione di 219 euro. Gli imprenditori dell'Emilia Romagna non avranno neppure la "consolazione" che il gettito del tributo da loro versato resti sul territorio. Infatti, il decreto, all'articolo 13 comma 11, riserva allo Stato la metà del gettito dell'imposta municipale propria (IMU) sugli immobili diversi dall'abitazione principale. A questo punto, forse sarebbe più coerente togliere

I PIÙ COMMENTATI

Incentivi al fotovoltaico: nel 2011 una media di 18mila euro per impianto

Marco Simoncelli lo sportivo più cercato su Google nel 2011

Museo di auto storiche abusivo: scatta il sequestro

I PIÙ LETTI

Marco Simoncelli lo sportivo più cercato su Google nel 2011

Vandali distruggono il presepe di Sabbia di Torre Pedrera

Imu, indagine Cna: le imprese subiranno una batosta

le parole "municipale" e "propria" dal nome di questa nuova imposta, che di federalista ha ben poco.

Annuncio promozionale

 Hai un'attività commerciale? Inserisci GRATIS la scheda su RiminiToday!

Ma non basta. Il conto per imprese e famiglie potrebbe essere ancora più salato. Ad affermarlo è Gabriele Morelli, segretario CNA Emilia Romagna che precisa: "dal 2012 le leve fiscali autonome dei Comuni verranno sbloccate e, alla luce dei tagli di risorse ai bilanci locali, non è fantasioso ipotizzare un massiccio ricorso alla facoltà di incrementare le aliquote. In alcuni casi l'aliquota dell'IMU potrebbe arrivare anche all'1,06% (+0,3% rispetto alla base dello 0,76%), aggravati che verranno solo parzialmente mitigati dalla detrazione di 50 euro per ciascun figlio fino ai 26 anni di età (solo per l'IMU sull'abitazione principale). Inoltre, i Comuni avranno la possibilità di mettere mano liberamente, dopo anni di blocco, alle aliquote dell'addizionale comunale IRPEF (tetto massimo 0,8%), mentre l'incremento dell'aliquota base dell'addizionale regionale IRPEF (dallo 0,9% all'1,23%) è già una certezza."

 Condividi  3

Rimini, Capodanno 2012

Eventi, Musica, Spettacoli Rimini Movida Pass, Battiato e...
capodanno.riminiturismo.it

Grandi Offerte Groupon

Risparmia fino al 70% con Groupon Iscriviti gratis alla Newsletter!

www.GROUPON.it/Bologna

Aggiornamento

Ampia Scelta Di Videoproiettori Per Visualizzare Presentazioni-Lavoro

InterVideoSrl.com/Videoproiettori

Accert

Specialisti in Opposizioni a Tutti gli Accertamenti da parte del Fisco

www.AgenziaDebiti.it/Accertamenti



Annunci Google

BREVI

Ieri Pomeriggio, 15:26 - [Meglio del nuovo! Il riuso come prevenzione alla produzione di rifiuti](#)

Sabato Scorso, 09:59 - [Riccione, da "Quei dla Piazza" contributo alla costruzione della Casa di via Limentani](#)

Sabato Scorso, 09:56 - [Il sogno africano in un documentario sceneggiato dalla riminese Erika Tasini](#)

Giovedì, 15 Dicembre - [Venerdì un confronto con il territorio della Valmarecchia](#)

Giovedì, 15 Dicembre - [Domenica i saluti di fine anno e la premiazione del "Made in Rimini 2011"](#)

Giovedì, 15 Dicembre - [Venerdì incontro pubblico sull'intervento e la chiusura di via Covignano](#)

Giovedì, 15 Dicembre - [Un seminario sulla prevenzione degli incendi](#)

Lunedì, 5 Dicembre - [La crisi vista con gli occhi di Comunione e Liberazione](#)

Sabato, 3 Dicembre - [Qualità dell'aria; incontro tra Provincia, Comuni e Arpa](#)

Sabato, 3 Dicembre - [Rimini, riapre la 'Casa delle Donne'](#)

Martedì, 29 Novembre - [Il Rimini calcio torna in campo per l'allenamento](#)

Giovedì, 17 Novembre - [Riccione, 650mila euro per la rotonda vicino ad Oltremare](#)

AGENDA

OGGI | DOMANI



EVENTI

Natale 2011 a Rimini: eventi e feste in programma



MANIFESTAZIONI

Babbo Natale, tombole e musica: tutte le iniziative di Misano



MOSTRE

Rimini, mercatino di Natale dell'artigianato
Piazza Cavour



TEATRO

Teatro al Mulino di Amleto di Rimini
Via del Castoro, 7



CONCERTI

Rimini Jazz approda al Teatro Novelli

[Vedi tutti »](#)

CRONACA

- ▶ [Statale Adriatica, ecco il regalo di Natale: "Buone nuove per il progetto"](#)
- ▶ [Creatività giovanile, "A passo d'uomo" vince il primo premio ANCI 2011](#)
- ▶ [Il Sindaco di Misano premia i più "virtuosi" dell'anno](#)

EVENTI

- ▶ [Il Cinema Tiberio festeggia il Natale con tanti appuntamenti](#)
- ▶ [Al Teatro Astra un concerto unico](#)
- ▶ [L'occhio nero più famoso di Zelig a Coriano](#)

SPORT

- ▶ [La Fondazione Marco Simoncelli 58 è realtà](#)
- ▶ [Dal 27 al 29 dicembre il torneo di minibasket](#)
- ▶ [MotoGp, Rossi: "Sul mio casco un 58 per Simoncelli"](#)

RISTORANTI

- ▶ [Nettuno](#)
- ▶ [Molo 22](#)
- ▶ [La Marianna](#)

INOLTRE HANNO PARLATO DI NOI

IL 22/12

TG Telesanerno 20,30 – TG Telecentro ore 19,30

TG 7Gold ore 19,00 – TG Rete8 ore 20,00

TG NuovaRete 19,30

TG Radio Bruno

TG TeleBologna

TG E' TV