

# L'etichettatura ambientale per la valorizzazione dei prodotti "green"

Giuseppe Bitonti  
Product Manager

# Lo scenario socio economico

La persistente crisi economica sta spingendo le aziende ad aumentare l'efficienza energetica dei processi produttivi.

Aumenta la consapevolezza dei consumatori dell'impatto sull'ambiente delle azioni quotidiane , compresi i propri consumi



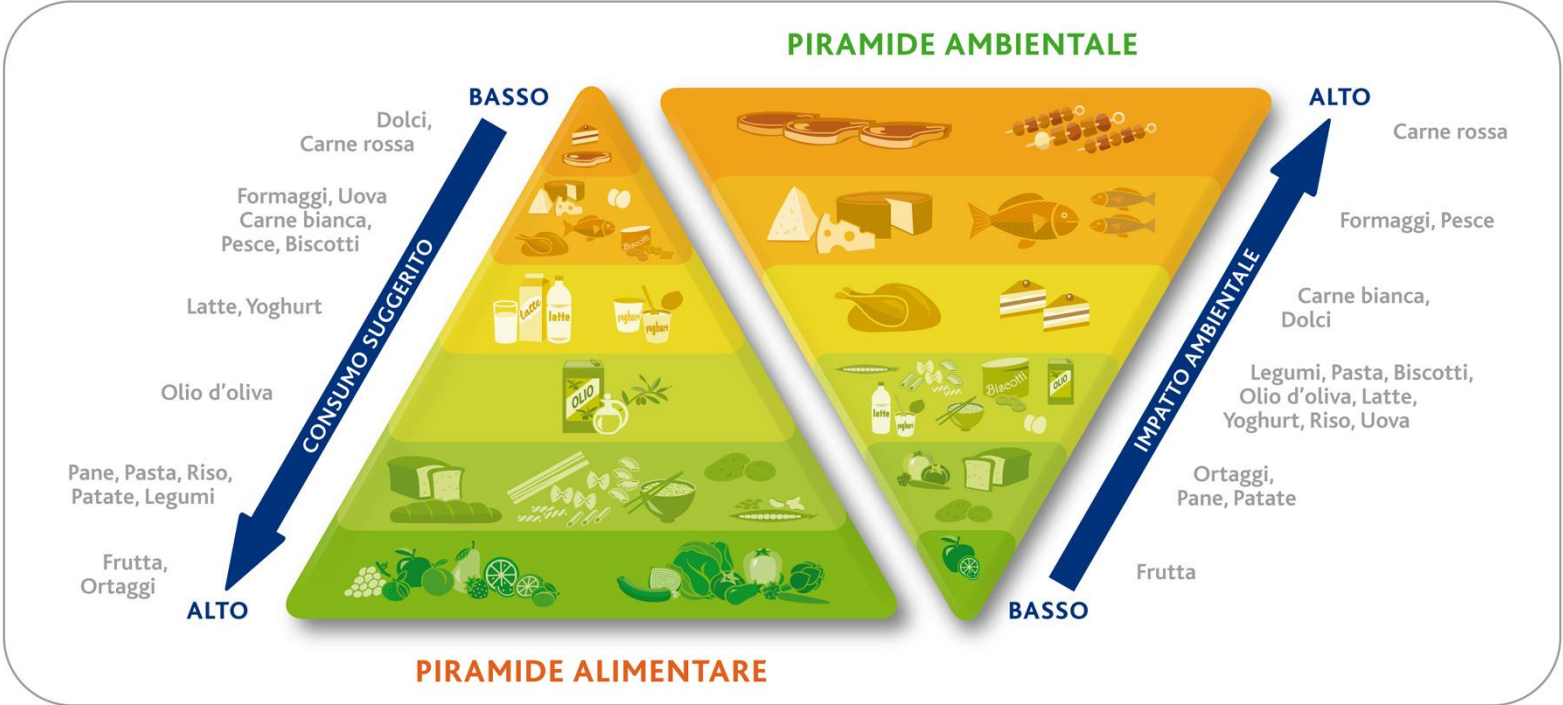
# L'opportunità



ridurre i consumi

e

dare evidenza dei  
benefici per  
l'ambiente a  
consumatori e parti  
interessate



# Strumenti per l'analisi e la valutazione delle performance ambientali

## Standard Ambientali di Prodotto

- Ecolabel
- FSC

## Strumenti di Analisi (LCA)

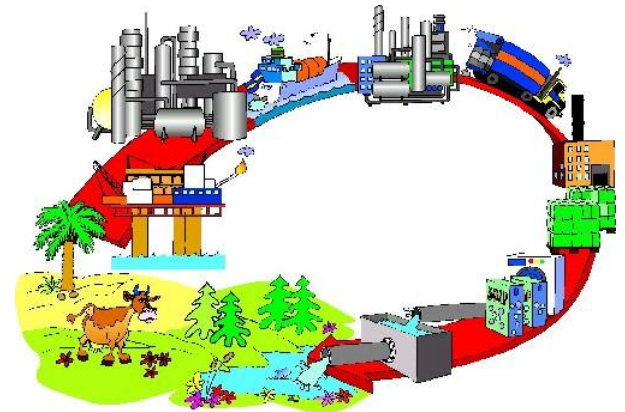
- LCA di prodotto : ISO 14044
- Carbon Foot Print di Prodotto: PAS 2050
- Carbon foot Print di Sito: ISO 14064



# LCA

Life Cycle Assessment, in italiano "analisi del ciclo di vita",

“è una metodologia di analisi che valuta un insieme di interazioni che un prodotto o un servizio ha con l'ambiente, considerando il suo intero ciclo di vita che include i punti di preproduzione (quindi anche estrazione e produzione dei materiali), produzione, distribuzione, uso (quindi anche riuso e manutenzione), il riciclaggio e la dismissione finale.”



# Un esempio applicativo



## Il Carbon Footprint o Impronta del Carbonio:

è la misura dell'impatto che le attività umane hanno sull'ambiente in termini di ammontare di gas serra prodotti, misurati in unità di diossido di carbonio"



# Gli Steps

- Analisi del processo produttivo e del ciclo di vita
- Individuazione delle fonti di emissione di CO<sub>2</sub> eq
- Raccolta dei dati
- Elaborazione e conversione dei dati
- Valutazione degli impatti e presentazione dei risultati

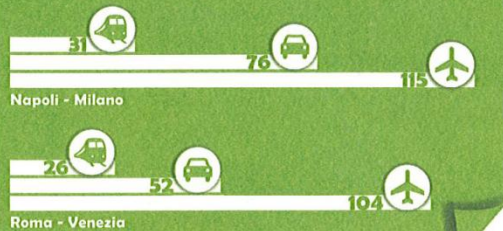




PRODUZIONE						CARBON FOOTPRINT
Sorgente	Dato attività	udm	Fattore emissione	udm	BANCA DATI/FONTE	
Trasporto xxxxxxxxxxxx allevamento	28,6	kgkm	0,000277	kgCO2eq/kgkm	Ecoinvent: Transport, lorry 3,5-20, fleet average/CH	0,0079222
<b>TRASPORTO E STOCCAGGIO SEMI DI SOIA E ALTRI INGREDIENTI</b>						
Fonte dati: stabilimento xxxxxxxxxxxxxxxxxxxx						
Sorgente	Dato attività		Fattore emissione		BANCA DATI/FONTE	
Semi xxxxx	0,126	kg	0,125	kgCO2eq/kg	Ecoinvent: Soy beans IP, at farm/CH	0,01575
Imballaggio semi xxxxxxxx	0,000926	kg	-2,64	kgCO2eq/kg	Ecoinvent: Kraft paper, bleached, at plant/RER	-0,00244464
Trasporto semi xxxxxxxx da siti Usa a porto di imbarco (camion)	38,08	kgkm	0,000193	kgCO2eq/kgkm	Ecoinvent: Transport, lorry 20-28t, fleet average/CH	0,00734944
Trasporto semi xxxxxxxx da porto di imbarco USA a porto Livorno (nave)	1015,41	kgkm	0,0000107	kgCO2eq/kgkm	Ecoinvent: Transport, transoceanic freight ship/OCE	0,010864887
Trasporto semi di soia da porto di Livorno a xxxxxxxxxxxx (camion)	38,08	kgkm	0,000193	kgCO2eq/kgkm	Ecoinvent: Transport, lorry 20-28t, fleet average/CH	0,00734944
Zuccherxxxxxxxxxxxxx	0,0197	kg	0,841	kgCO2eq/kg	LCA Food DK: Sugar	0,0165677
Imballaggio zuccherxxxxxxxxxxxxx	0,00014	kg	-2,64	kgCO2eq/kg	Ecoinvent: Kraft paper, bleached, at plant/RER	-0,0003696
Trasporto zucchero xxxxxxxxxxxx	2,48	kgkm	0,000193	kgCO2eq/kgkm	Ecoinvent: Transport, lorry 20-28t, fleet average/CH	0,00047864
Sale marino	0,001	kg	0,195	kgCO2eq/kg	Ecoinvent: Sodium chloride, powder, at plant/RER	0,000195

## Complimenti, con la scelta del treno hai contribuito a risparmiare al pianeta emissioni di CO<sub>2</sub>

Ad esempio, confronta i kg di CO<sub>2</sub> emessi in media\* per un passeggero che viaggia sulle tratte:



\* Dati da elaborazione ENEA (riferimento anno 2008)

\*\* Valore risparmiato per passeggero rispetto alla media tra auto ed aereo

### CONDIZIONI DI TRASPORTO

Il contratto di trasporto è disciplinato dalle "Condizioni Generali di trasporto dei passeggeri di Trenitalia".

Maggiori informazioni su "Condizioni Generali di trasporto" e "modalità di convalida del biglietto" presso le Biglietterie delle stazioni, le agenzie di viaggio e nella sezione Trenitalia/Area Clienti del sito [www.ferroviedellostato.it](http://www.ferroviedellostato.it)

### MODALITA' DI CONVALIDA DEL BIGLIETTO

I biglietti e gli abbonamenti per i treni regionali devono essere sempre convalidati alla obliteratrice prima di salire a bordo treno. Per tali titoli di viaggio la validità decorre dal momento della convalida.

I viaggiatori con titolo di viaggio non convalidato incorrono nel pagamento di sanzioni. Nel caso non fosse possibile convalidare il titolo di viaggio per mancanza o guasto delle obliteratrici, il viaggiatore deve rivolgersi, all'atto della salita, al personale di bordo che convaliderà il biglietto senza applicare alcuna sanzione.

### VALIDATION OF THE TICKET

*Tickets not including seat reservation must always be validated. Lack of validation can result in fines. For further information please check our website [www.ferroviedellostato.it](http://www.ferroviedellostato.it) or go to one of our Trenitalia Ticketing and Assistance customer centres.*

**ATTENZIONE** Non tentare di salire al volo o di aprire le porte quando il treno si muove e non salire o scendere dal treno al di fuori dei marciapiedi delle stazioni.

# Le Certificazioni

Per il Carbon Footprint di sito:

Una dichiarazione di conformità:

che attesta che il bilancio delle emissioni di un sito od organizzazione è stato eseguito in conformità ai requisiti della norma di riferimento ISO 14064

Per il Carbon Footprint di prodotto:

Una dichiarazione di conformità:

che attesta che il bilancio delle emissioni legati all'intero ciclo di vita è stato eseguito in conformità ai requisiti della specifica PAS 2050.

( Nel 2012 è prevista la pubblicazione di una specifica ISO)



# Riepilogando

	<b>Etichette Ambientali di Tipo I</b>	<b>Autodichiarazioni di Tipo II</b>	<b>Dichiarazioni Ambientali di Prodotto Tipo III</b>
norma di riferimento	ISO 14024	ISO 14021	ISO 14025
Focus ambientale su	Comunicare le performance ambientali di un prodotto	Comunicare i miglioramenti ambientali e/o caratteristiche critiche	Comunicare i risultati di una LCA
LCA	NO	NO	NO
Certificazione da parte di ente terzo	Necessaria	Non Necessaria ma aumenta la credibilità	Non Sempre Necessaria ma aumenta la credibilità
Efficacia:			
Comunicazione B2C	Ottima	Buona	Ottima per CFP media per LCA
Comunicazione B2B	Buona	Buona	Ottima
Green Procurement	Ottimo	Scarso	Buona
Esempi	Ecolabel, Blauen Engel	Materiale riciclabile, Dichiarazioni su performances	EPD, LCA, CFP

### ASSERZIONE AMBIENTALE

#### DISPOSITIVO

L' [ ] in conformità alla Norma ISO 14021:2002 asserisce che, a seguito di un'analisi LCT e una successiva riprogettazione basata su elementi di Eco-design, sono stati conseguiti importanti miglioramenti nell'abbattimento dei consumi energetici nell'ambito della fase d'uso del modello indicato in comparazione al modello precedente dalle prestazioni equivalenti.

Il risparmio energetico porta ad una proporzionale riduzione delle emissioni di CO<sub>2</sub>, variabile in relazione al mix energetico dei vari Paesi in cui gli impianti vengono utilizzati. Sono state prese a riferimento le tabelle dei più importanti istituti mondiali impegnati nello studio per la riduzione delle emissioni di CO<sub>2</sub>.

I dati quantitativi riferiti al risparmio energetico sono stati acquisiti all'interno dei laboratori della [ ] secondo metodi e prove riferiti al Capitolato [ ]

		Modello precedente	DISPOSITIVO
Consumo energetico in 1 anno		5.168 kWh	3.874 kWh (-25%)
<b>Fattore di emissione</b>			
Zona	Kg CO <sub>2</sub> /kWh	Kg CO <sub>2</sub>	Kg CO <sub>2</sub>
Mondo	0,544	2811,39	2107,46
Fonte: Carbon Trust (2009)		<b>CO<sub>2</sub> non emessa</b>	<b>703,94</b>
Europa (27)	0,460	2377,28	1782,04
Fonte: European Energy Commission (2007)		<b>CO<sub>2</sub> non emessa</b>	<b>595,24</b>
Italia	0,483	2496,14	1871,14
Fonte: European Energy Commission (2007)		<b>CO<sub>2</sub> non emessa</b>	<b>625</b>
U.S.A.	0,558	2883,74	2161,69
Fonte: International Energy Agency (2007)		<b>CO<sub>2</sub> non emessa</b>	<b>722,05</b>



La presente asserzione è convalidata da Cermet con il "Certificate of Validation" nr..... data.....



## ATTESTATO DI CONVALIDA CERTIFICATE OF VALIDATION

Si attesta che le asserzioni ambientali auto dichiarate dall'Azienda  
We certify that environmental self-declarations issued by the Organization

Reg. No: ACVP 5

Azienda S.p.A.

Indirizzo/Address:

sono conformi ai requisiti applicabili della UNI EN ISO 14021:2002 e sono relative alle macchine:  
are in compliance with applicable requirements of ISO 14021:1999 for the following machines:

MACCHINA/Machine	ASSEZIONE/Declaration
IDEAL 30 ES	Ass 001 in rev. 00 del 13/10/2010
BRAVE 30 ES	Ass 002 in rev. 00 del 13/10/2010
ECLIPSE CR ES	Ass 003 in rev. 00 del 13/10/2010

La validità dell'attestazione è subordinata alla sorveglianza biennale  
Validity of this certificate is subordinated to biennial survey

Per informazioni circa le Asserzioni sopra richiamate, si prega di contattare il n° telefonico ++39 051 764811 o  
e-mail [infobologna@cermet.it](mailto:infobologna@cermet.it)

In case of information about above Declarations, please contact phone number ++39 051 764811 or e-mail [infobologna@cermet.it](mailto:infobologna@cermet.it)

Direttore Commerciale Operativo  
Sales and Operations Manager  
Giuseppe Belcredi

Direttore Generale  
General Manager  
Rodolfo Trippodo

Prima emissione - First issuance: 2012/10/22  
Ultima modifica - Last modification: 2013/10/22



## Altri strumenti:

## Etichette e autodichiarazioni ISO 14021

# Attenzione al “GREEN WASHING”



Tag "GREENWASHING" 2 risultati

22 GENNAIO 2010 17:38

## ACQUA MINERALE SAN BENEDETTO CONDANNATA: MULTA DI 70 MILA € PER PUBBLICITA' INGANNEVOLE: PRIMO CASO DI GREENWASHING



di roberto.lapira

Acqua Minerale San Benedetto dovrà pagare una multa di 70 mila € per avere presentato nei messaggi pubblicitari le bottiglie di plastica come "amica dell'ambiente". E' forse la prima sentenza italiana contro il greenwashing (termine usato per indicare aziende che presentano aspetti ecologici inesistenti o dati scorretti sulla riduzione dell'inquinamento). Secondo l'Antitrust il ricorso ai temi ecologici è un potente strumento di "marketing capace...

### Permalink

TAGS: 70 MILA EURO, ANTITRUST, GREENWASHING, PUBBLICITA' INGANNEVOLE, ACQUA MINERALE SAN BENEDETTO



19 DICEMBRE 2009 17:27

## GREENWASHING : I CINQUE PEGGIORI SPOT DEL 2009 DECISI DA CONSUMER INTERNATIONAL





## Il futuro dei consumi di Roberto La Pira

« Precedente

Successivo »

29 APRILE 2011 - 17:11

TrackBack (0) Commenti (1)

3 tweets

retweet



# Per il Giurì della pubblicità le bottiglie di acqua minerale Ferrarelle non sono a “impatto zero”

Censurata la pubblicità di Ferrarelle dal Giurì. Nuovo caso di greenwashing, la bottiglia non è a impatto zero



Le bottiglie di acqua minerale Ferrarelle non sono a “impatto zero” come dice la pubblicità sull’etichetta. E’ questa in sintesi la sentenza del Giurì dell’autodisciplina pubblicitaria, che accusa la società di avere utilizzato diciture ingannevoli sull’involucro di

### Ultimi post

**Escherichia coli nei germogli crudi: il pericolo è molto elevato. 55 contaminazioni dal 1973. Migliaia di persone coinvolte**

La Francia attiva il sistema di allerta europeo e invita a ritirare i germogli per sospetta contaminazione da Escherichia coli

Escherichia coli: allerta Europeo non mangiare germogli crudi. Dopo i 12 casi in Francia, le agenzie inglese e irlandesi vietano il consumo

Escherichia coli, il batterio dei germogli responsabile dell'epidemia in Germania colpisce ancora, una decina di casi in Francia

Che cosa c'è nel piatto: il vetro, il topo, l'insetto. Verità e leggende sul cibo metropolitano. Scaricate il dossier

Gadget nelle patatine Crik Crok fa quasi soffocare un bambino di 5 anni. Immediatamente ritirate

I bimbi rom e le loro sudate pagelle

I biscotti Galbusera e Misura scivolano sul colesterolo e devono cambiare etichette e pubblicità e pagare 200 mila € di multa

Sicurezza alimentare: RASFF settimana n°23 del 2011: 50 alimenti ritirati dal mercato europeo

Il pomodoro cinese è una favola di Coldiretti e dei media. La vera storia di un prodotto che praticamente non esiste nei supermercati italiani