



Emilia Romagna

# **Il Termometro della Finanza Comunale in Emilia Romagna**

**Bologna, 7 maggio 2013**





# Il progetto del “Termometro della Finanza Comunale”

Perché nasce? Esigenza di trovare indicatore sintetico ma esaustivo della situazione dei Comuni alla luce delle recenti riforme di contenimento spesa

Cosa si considera e come è costruito? 12 indicatori rappresentano gestione finanziaria e di contesto se ne crea uno singolo con apc

Una nuova metodologia che tuttavia ha confermato un’ottima rappresentazione delle singole situazioni dei Comuni emiliano romagnoli



Emilia Romagna

## Entrate dei Comuni dell'Emilia-Romagna 2006-2011 (valori pro capite)

	2009	2010	2011	Var % 11/10	Var % 11/06
<b>TITOLO I - Entrate tributarie</b>	<b>385</b>	<b>385</b>	<b>575</b>	<b>49,3</b>	<b>5,3</b>
<i>di cui: ICI</i>	217	216	217	0,4	-26
<i>di cui: Add. Com. Irpef</i>	65	65	67	4,2	121,9
<i>di cui: Comp. com. Irpef</i>	16	17	3	-81,4	-97,6
<i>di cui: Comp. IVA</i>			57		
<i>di cui: Tassa Smaltimento Rsu</i>	51	52	55	7,4	22
<i>di cui: Fondo di riequilibrio</i>			119		
<b>TITOLO II - Entrate da trasferimenti</b>	<b>282</b>	<b>286</b>	<b>75</b>	<b>-73,8</b>	<b>-8,6</b>
<b>TITOLO III - Entrate extratributarie</b>	<b>246</b>	<b>242</b>	<b>243</b>	<b>0,6</b>	<b>2,4</b>
<b>TITOLO IV - Entrate in conto capitale</b>	<b>247</b>	<b>185</b>	<b>157</b>	<b>-15,3</b>	<b>-44,7</b>
<b>TITOLO V - Entrate derivanti da mutui</b>	<b>84</b>	<b>62</b>	<b>38</b>	<b>-39,4</b>	<b>-69,2</b>
<b>TOTALE ENTRATE*</b>	<b>1.243</b>	<b>1.160</b>	<b>1.087</b>	<b>-6,3</b>	<b>-14,5</b>

\* Al netto delle partite di giro e di avanzi/disavanzi.

Fonte: Certificati Consuntivi di Bilancio 2006-2011.

- Le entrate totali pc si sono ridotte del 14,5% tra il 2006 ed il 2011
- Riduzione delle entrate in c/capitale pc e della stipula di mutui
- Riduzione dei trasferimenti parzialmente contemperata dalla compartecipazione IVA e dal Fondo di riequilibrio pc



Emilia Romagna

## Stima della prima rata del gettito IMU sulla prima casa per provincia

	milioni di euro
Bologna	51
Modena	31
Parma	21
Reggio nell'Emilia	20
Ravenna	21
Forlì-Cesena	17
Rimini	13
Ferrara	17
Piacenza	9
<b>EMILIA ROMAGNA</b>	<b>199</b>

Elaborazioni Centro Studi Sintesi su dati Dipartimento delle Finanze

- Il nuovo Governo Letta ha preventivato di sospendere la rata di giugno in attesa di una complessiva riforma dell'IMU
- Dovranno essere quanto prima definite le risorse e le modalità operative per assicurare ai Comuni risorse di cassa pari alla metà della prima rata (pena un peggioramento delle disponibilità finanziarie).



Emilia Romagna

## Spese dei Comuni dell'Emilia-Romagna 2006-2011 (valori pro capite)

	2009	2010	2011	Var % 11/10	Var % 11/06
<b>Spese Correnti</b>	<b>880</b>	<b>871</b>	<b>840</b>	<b>-3,6</b>	<b>0,7</b>
<i>di cui: Spese per il Personale</i>	<i>287</i>	<i>276</i>	<i>266</i>	<i>-3,6</i>	<i>-9,7</i>
<i>di cui: Acquisto beni</i>	<i>25</i>	<i>24</i>	<i>23</i>	<i>-3,9</i>	<i>-31</i>
<i>di cui: Prestazioni servizi</i>	<i>360</i>	<i>360</i>	<i>346</i>	<i>-3,7</i>	<i>7,6</i>
<i>di cui: Spese per oneri finanziari</i>	<i>36</i>	<i>31</i>	<i>31</i>	<i>-0,8</i>	<i>-19,2</i>
<b>Spese In Conto Capitale</b>	<b>282</b>	<b>212</b>	<b>175</b>	<b>-17,1</b>	<b>-51,4</b>
<b>Spese Rimborso Prestiti</b>	<b>88</b>	<b>85</b>	<b>82</b>	<b>-4</b>	<b>-12,8</b>
<b>TOTALE USCITE*</b>	<b>1.250</b>	<b>1.167</b>	<b>1.097</b>	<b>-6,1</b>	<b>-14,9</b>

\* Al netto delle partite di giro e di avanzi/disavanzi.

Fonte: Certificati Consuntivi di Bilancio 2006-2011.

- Le spese correnti pc si sono ridotte tra il 2010 ed il 2011 ma sono lievemente cresciute considerando tutto il periodo oggetto di studio
- Positiva riduzione delle spese per il personale
- Rilevante diminuzione delle spese in c/capitale dovuta all'operare del PSI; in calo la spesa per rimborso prestiti



Emilia Romagna

## Principali funzioni di spesa dei Comuni dell'Emilia-Romagna 2006-2011 (valori pro capite)

	2009	2010	2011	Var % 11/10	Var % 11/06
Servizi Generali	369	307	289	-5,9	-20
Istruzione Pubblica	144	145	135	-6,4	-7,6
Sviluppo Economico	11	13	11	-16,1	-22
Viabilità e Trasporti	123	119	109	-8,2	-30,2
Gestione del territorio e dell'amb.	142	134	133	-0,6	-12,2
Servizi produttivi	11	14	10	-28	-22,8
Settore sociale	216	212	198	-6,5	-3,2
Rimborso prestiti	88	85	82	-3,5	-12,4
<b>TOTALE SPESA*</b>	<b>1.250</b>	<b>1.167</b>	<b>1.097</b>	<b>-6,0</b>	<b>-14,9</b>

\* Al netto delle partite di giro e di avanzi/disavanzi.

Fonte: Certificati Consuntivi di Bilancio 2006-2011.

- Generalizzata riduzione delle funzioni di spesa, più marcata per i Servizi Generali e la Viabilità e i trasporti.
- L'operare del PSI unito alle recenti riforme di razionalizzazione della spesa hanno fatto sì che i Comuni si trovassero a fronteggiare l'erogazione di beni e servizi con risorse in diminuzione.



Emilia Romagna

# I 12 indicatori del Termometro

## Contesto generale

- Entrate pro capite
- Spese pro capite
- Propensione all'investimento
- Debito residuo pro capite
- Autonomia finanziaria
- Pressione fiscale

## Gestione finanziaria

- Equilibrio di parte corrente
- Rigidità spesa
- Sostenibilità debito
- Velocità riscossione
- Velocità pagamento
- Spese funzionamento su spesa corrente





Emilia Romagna

## I risultati per classe dimensionale

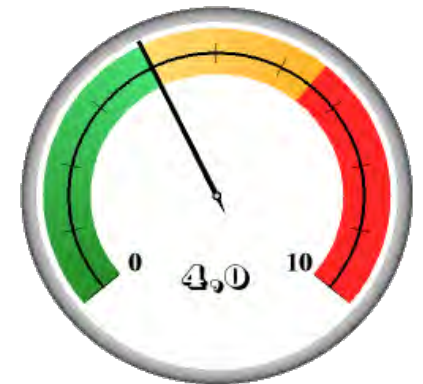
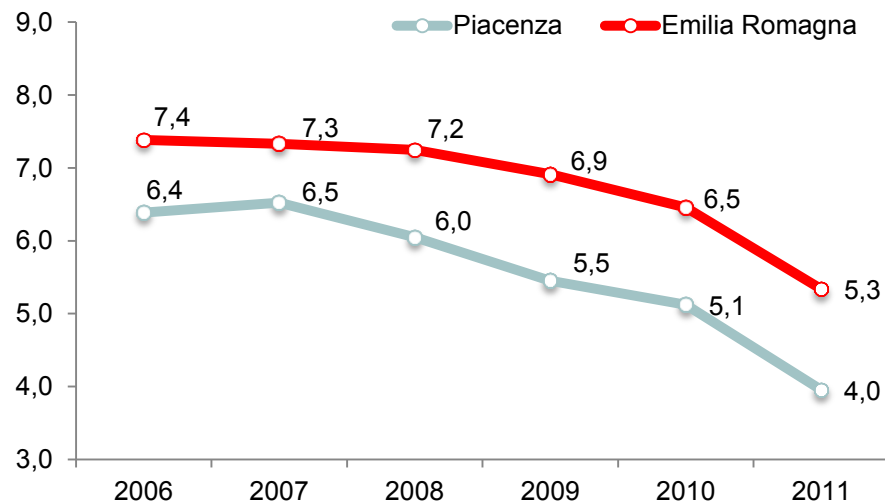
- **I Comuni più piccoli (< 5.000 ab.)** nel periodo 2006-2011 hanno registrato alti valori nel debito residuo pc ed una bassa sostenibilità dello stesso, unito ad un'alta pressione fiscale e ad una bassa performance nella riscossione e pagamento di entrate ed uscite.
- **I Comuni più grandi (> 50.000 ab.)** hanno evidenziato buoni valori in termini di entrate e spese pc; un buon livello di debito residuo e di sostenibilità dello stesso. Tuttavia il livello di pressione fiscale è cresciuto nel tempo fino a diventare il più alto; incidono più della media le spese rigide e di funzionamento sulle spese correnti.
- Mediamente, le **classi** comprese **tra 10.000 e 20.000 ab.** sono risultate le più virtuose per gli indicatori considerati nel periodo oggetto di analisi.



Emilia Romagna

# Comuni della Provincia di Piacenza

	2006	2007	2008	2009	2010	2011	Media E-R 2006-2011	2011 rispetto media E-R
Equilibrio di parte corrente	1,0	0,9	1,0	1,0	1,0	1,0	0,9	↑
Propensione all'Investimento	24,4	20,2	28,3	17,9	20,7	15,2	23,4	↓
Entrate correnti Pro Capite	717	737	763	773	780	777	904	↓
Spese Correnti Pro Capite	693	704	725	728	734	731	867	↓
Autonomia Finanziaria	91,8	74,8	70,4	68,4	67,7	91,2	78,2	↑
Pressione Tributaria	467	368	350	344	344	521	458	↑
Debito residuo pro capite	665	632	595	602	560	523	843	↓
Rigidità strutturale	42,8	45,2	39,4	37,5	35,6	35,6	41,0	↓
Sostenibilità debito	1,1	1,2	1,3	1,3	1,4	1,5	1,1	↑
Velocità riscossione	71,4	71,3	71,7	73,3	75,3	79,0	73,5	↑
Velocità pagamento	75,0	75,8	75,9	76,4	74,2	74,2	75,0	↓
Spese funzionamento su spesa corrente	84,9	84,8	84,5	85,2	84,7	85,3	79,7	↑

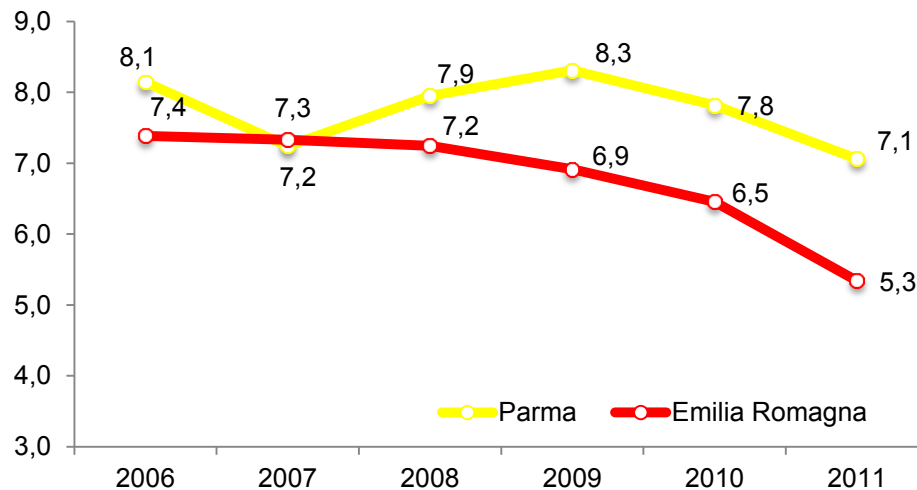




Emilia Romagna

# Comuni della Provincia di Parma

	2006	2007	2008	2009	2010	2011	Media E-R 2006-2011	2011 rispetto media E-R
Equilibrio di parte corrente	0,9	0,9	0,9	0,9	0,9	0,9	0,9	=
Propensione all'Investimento	31,6	25,4	30,4	30,0	23,7	27,0	23,4	↑
Entrate correnti Pro Capite	881	948	992	940	962	942	904	↑
Spese Correnti Pro Capite	887	943	1.009	956	964	891	867	↑
Autonomia Finanziaria	89,8	80,0	71,3	69,0	67,6	89,2	78,2	↑
Pressione Tributaria	525	469	399	394	394	574	458	↑
Debito residuo pro capite	1.050	1.015	1.068	1.092	1.088	1.048	843	↑
Rigidità strutturale	44,3	37,6	36,9	36,9	34,9	35,4	41,0	↓
Sostenibilità debito	0,8	0,9	0,9	0,9	0,9	0,9	1,1	↓
Velocità riscossione	68,6	68,1	68,1	68,3	69,1	70,9	73,5	↓
Velocità pagamento	74,5	73,7	71,7	73,7	73,5	74,9	75,0	↓
Spese funzionamento su spesa corrente	80,6	79,6	77,0	76,4	76,0	74,4	79,7	↓

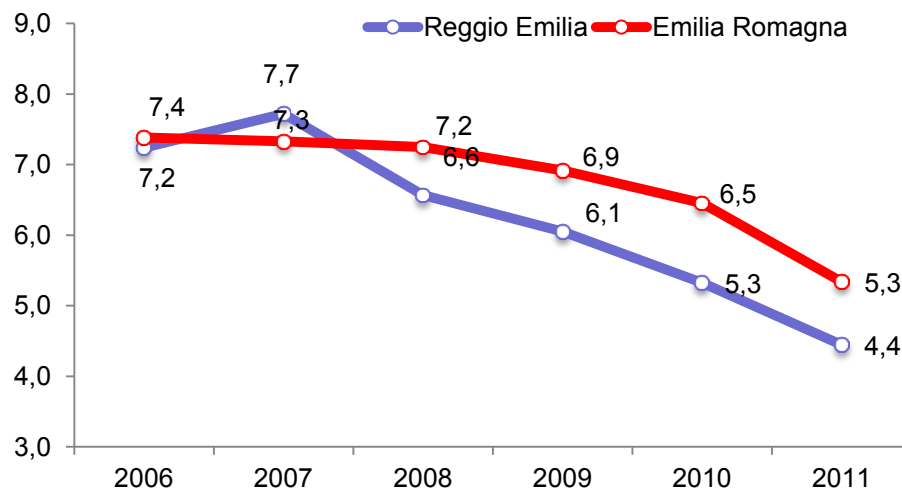




Emilia Romagna

# Comuni della Provincia di Reggio Emilia

	2006	2007	2008	2009	2010	2011	Media E-R 2006-2011	2011 rispetto media E-R
Equilibrio di parte corrente	1,0	0,9	1,0	1,0	1,0	1,0	0,9	↑
Propensione all'Investimento	32,7	43,9	25,4	21,3	13,1	12,2	23,4	↓
Entrate correnti Pro Capite	730	776	789	771	783	768	904	↓
Spese Correnti Pro Capite	702	762	780	759	757	739	867	↓
Autonomia Finanziaria	89,5	75,2	70,1	69,5	69,5	91,2	78,2	↑
Pressione Tributaria	473	384	334	328	327	490	458	↑
Debito residuo pro capite	804	705	703	672	617	568	843	↓
Rigidità strutturale	44,2	41,5	40,3	39,5	37,4	37,4	41,0	↓
Sostenibilità debito	0,9	1,1	1,1	1,1	1,3	1,4	1,1	↑
Velocità riscossione	69,3	73,7	75,3	78,2	78,7	82,6	73,5	↑
Velocità pagamento	78,7	74,5	73,4	76,3	75,3	76,9	75,0	↑
Spese funzionamento su spesa corrente	79,3	79,2	78,8	77,6	76,7	75,3	79,7	↓

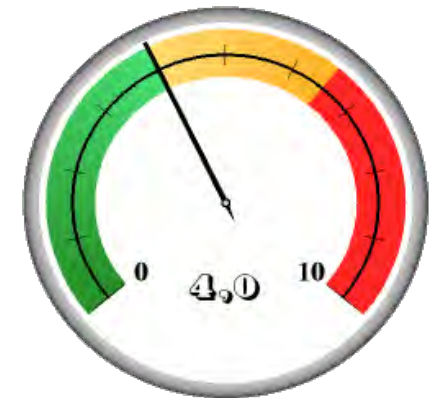
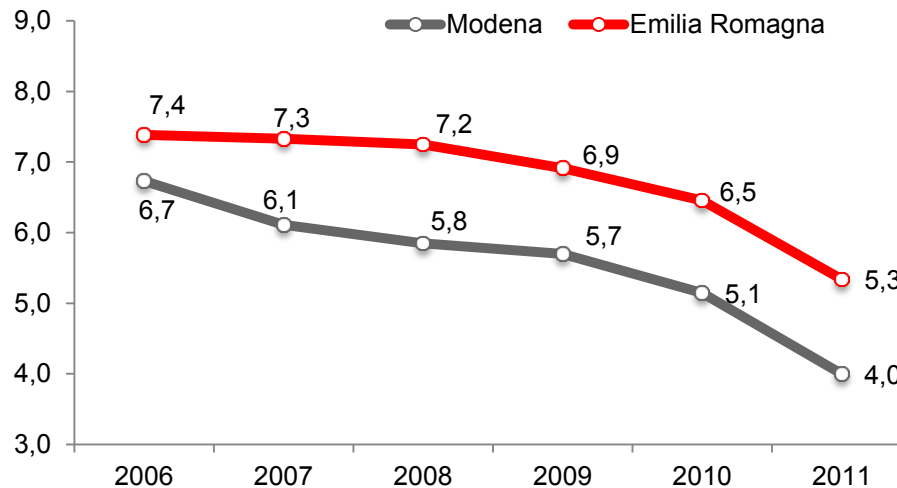




Emilia Romagna

# Comuni della Provincia di Modena

	2006	2007	2008	2009	2010	2011	Media E-R 2006-2001	2011 rispetto media E-R
Equilibrio di parte corrente	0,9	1,0	1,0	0,9	1,0	1,0	0,9	↑
Propensione all'Investimento	25,6	25,8	25,1	18,4	15,0	12,0	23,4	↓
Entrate correnti Pro Capite	877	906	934	898	894	878	904	↓
Spese Correnti Pro Capite	863	881	911	896	875	855	867	↓
Autonomia Finanziaria	92,1	79,3	73,5	70,0	69,4	91,0	78,2	↑
Pressione Tributaria	540	460	389	383	381	553	458	↑
Debito residuo pro capite	712	691	678	643	614	582	843	↓
Rigidità strutturale	46,6	39,1	36,9	37,6	35,0	34,3	41,0	↓
Sostenibilità debito	1,2	1,3	1,4	1,4	1,5	1,5	1,1	↑
Velocità riscossione	69,1	71,7	73,1	76,3	76,5	82,3	73,5	↑
Velocità pagamento	76,7	72,4	74,1	73,5	74,4	73,6	75,0	↓
Spese funzionamento su spesa corrente	78,7	77,0	76,2	75,1	74,9	73,8	79,7	↓

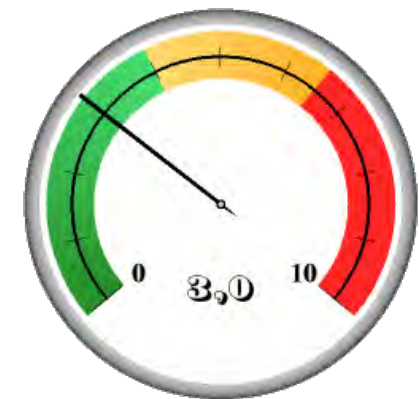
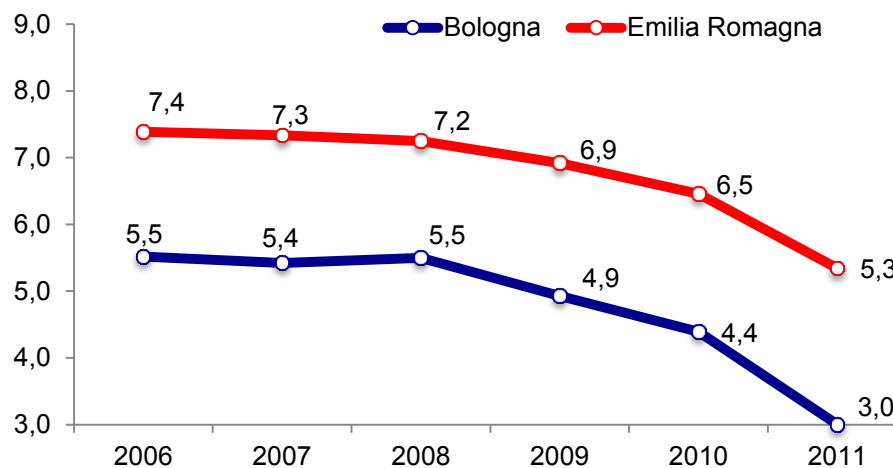




Emilia Romagna

# Comuni della Provincia di Bologna

	2006	2007	2008	2009	2010	2011	Media E-R 2006-2011	2011 rispetto media E-R
Equilibrio di parte corrente	1,0	1,0	1,0	1,0	1,0	1,0	0,9	↑
Propensione all'Investimento	23,5	21,2	21,0	13,8	13,4	11,6	23,4	↓
Entrate correnti Pro Capite	1.029	1.095	1.108	1.092	1.086	1.070	904	↑
Spese Correnti Pro Capite	988	1.050	1.066	1.039	1.020	972	867	↑
Autonomia Finanziaria	92,0	80,3	72,1	71,1	70,3	94,4	78,2	↑
Pressione Tributaria	683	586	487	481	480	711	458	↑
Debito residuo pro capite	856	842	815	769	723	658	843	↓
Rigidità strutturale	44,5	42,6	42,4	42,7	40,4	39,0	41,0	↓
Sostenibilità debito	1,2	1,3	1,4	1,4	1,5	1,6	1,1	↑
Velocità riscossione	72,2	73,8	73,7	74,6	77,2	78,6	73,5	↑
Velocità pagamento	78,0	74,5	74,7	77,6	77,6	77,6	75,0	↑
Spese funzionamento su spesa corrente	84,4	83,8	83,4	84,5	83,6	84,2	79,7	↑

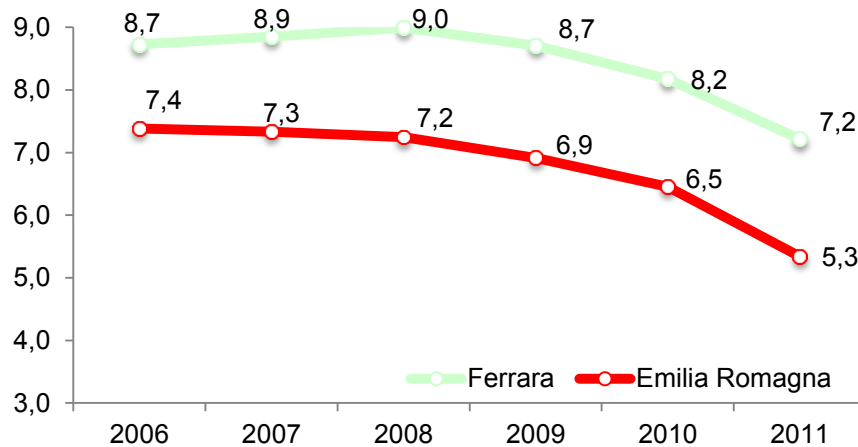




Emilia Romagna

# Comuni della Provincia di Ferrara

	2006	2007	2008	2009	2010	2011	Media E-R 2006-2011	2011 rispetto media E-R
Equilibrio di parte corrente	0,8	0,9	0,9	0,9	0,9	0,9	0,9	=
Propensione all'Investimento	24,1	23,1	25,2	17,2	14,3	12,2	23,4	↓
Entrate correnti Pro Capite	797	822	819	815	833	786	904	↓
Spese Correnti Pro Capite	756	781	779	768	768	727	867	↓
Autonomia Finanziaria	89,7	76,7	66,3	64,5	63,8	89,8	78,2	↑
Pressione Tributaria	481	409	305	310	322	513	458	↑
Debito residuo pro capite	1.206	1.186	1.179	1.163	1.114	1.053	843	↑
Rigidità strutturale	51,2	48,6	49,3	48,6	46,1	48,3	41,0	↑
Sostenibilità debito	0,7	0,7	0,7	0,7	0,7	0,7	1,1	↓
Velocità riscossione	71,6	71,9	75,4	72,0	70,6	79,3	73,5	↑
Velocità pagamento	80,3	74,3	77,3	78,2	77,0	76,9	75,0	↑
Spese funzionamento su spesa corrente	81,5	79,9	79,1	78,3	79,1	78,6	79,7	↓

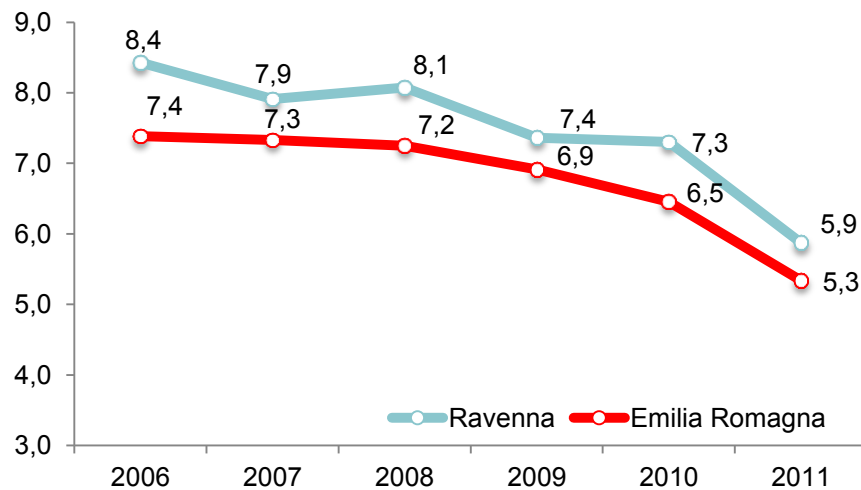




Emilia Romagna

# Comuni della Provincia di Ravenna

	2006	2007	2008	2009	2010	2011	Media E-R 2006-2011	2011 rispetto media E-R
Equilibrio di parte corrente	0,9	1,0	1,0	1,0	1,0	0,9	0,9	=
Propensione all'Investimento	27,8	27,1	28,5	25,7	22,6	12,2	23,4	↓
Entrate correnti Pro Capite	777	814	825	836	838	786	904	↓
Spese Correnti Pro Capite	772	798	806	808	798	766	867	↓
Autonomia Finanziaria	90,5	76,9	68,1	65,5	66,5	89,5	78,2	↑
Pressione Tributaria	491	422	340	344	343	520	458	↑
Debito residuo pro capite	903	870	846	815	771	699	843	↓
Rigidità strutturale	48,6	43,4	41,7	39,4	38,0	38,9	41,0	↓
Sostenibilità debito	0,9	0,9	1,0	1,0	1,1	1,1	1,1	=
Velocità riscossione	68,3	69,5	64,1	67,0	62,2	73,5	73,5	=
Velocità pagamento	74,2	66,4	70,6	74,8	72,6	74,9	75,0	↓
Spese funzionamento su spesa corrente	77,5	76,3	75,4	73,7	75,2	75,3	79,7	↓



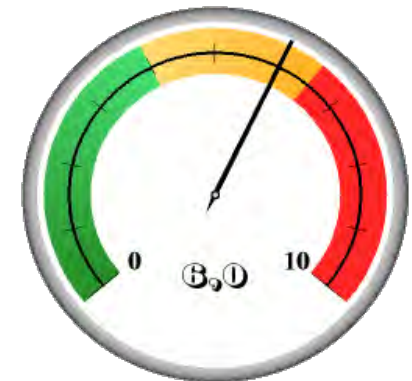
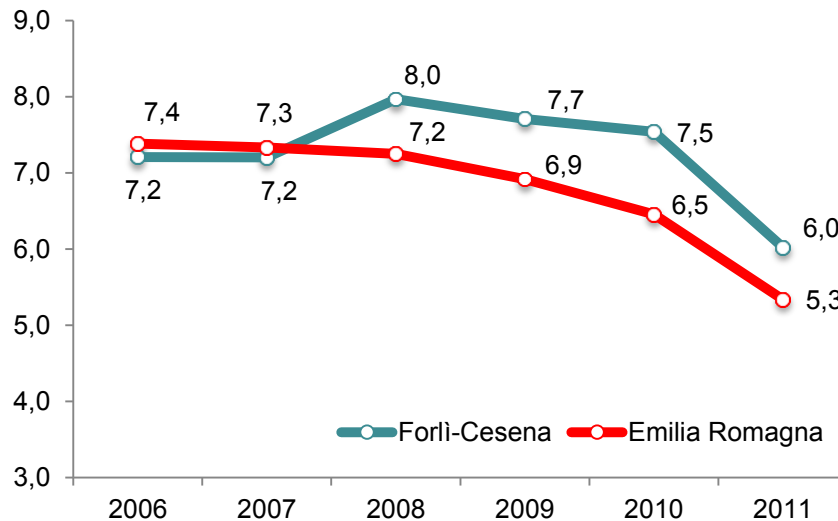




Emilia Romagna

# Comuni della Provincia di Forlì-Cesena

	2006	2007	2008	2009	2010	2011	Media E-R 2006-2011	2011 rispetto media E-R
Equilibrio di parte corrente	1,0	1,0	1,0	1,0	0,9	1,0	0,9	↑
Propensione all'Investimento	37,9	36,4	38,7	39,1	28,3	21,5	23,4	↓
Entrate correnti Pro Capite	783	836	840	853	816	800	904	↓
Spese Correnti Pro Capite	693	739	747	753	736	724	867	↓
Autonomia Finanziaria	88,6	76,6	67,9	67,2	67,0	92,9	78,2	↑
Pressione Tributaria	453	368	292	288	290	478	458	↑
Debito residuo pro capite	875	846	851	858	863	810	843	↓
Rigidità strutturale	42,4	41,3	41,2	38,6	38,6	39,2	41,0	↓
Sostenibilità debito	0,9	1,0	1,0	1,0	0,9	1,0	1,1	↓
Velocità riscossione	71,4	70,1	65,6	68,9	71,0	77,3	73,5	↑
Velocità pagamento	75,0	71,1	73,0	73,7	74,3	74,2	75,0	↓
Spese funzionamento su spesa corrente	80,8	80,8	79,5	78,7	79,6	79,5	79,7	↓

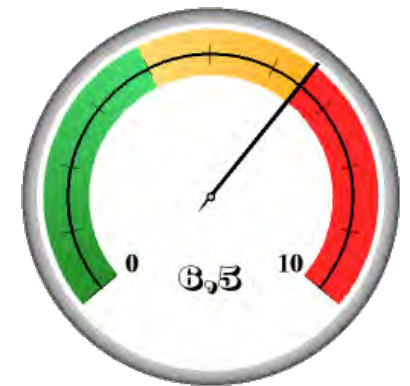
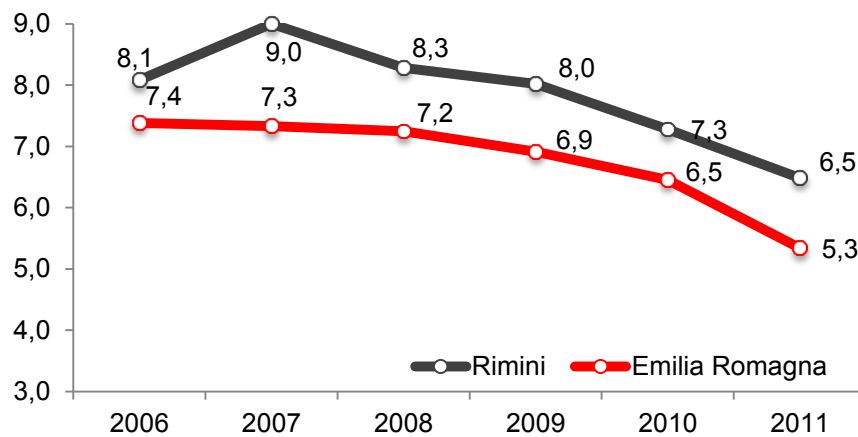




Emilia Romagna

# Comuni della Provincia di Rimini

	2006	2007	2008	2009	2010	2011	Media E-R 2006-2011	2011 rispetto media E-R
Equilibrio di parte corrente	0,9	0,9	0,9	0,9	1,0	1,0	0,9	↑
Propensione all'Investimento	31,3	36,4	32,3	28,7	20,8	24,2	23,4	↑
Entrate correnti Pro Capite	953	1.000	1.008	991	993	986	904	↑
Spese Correnti Pro Capite	901	967	984	961	953	944	867	↑
Autonomia Finanziaria	86,2	79,2	73,1	70,8	70,6	89,9	78,2	↑
Pressione Tributaria	607	559	493	462	461	648	458	↑
Debito residuo pro capite	1.419	1.383	1.273	1.347	1.289	1.230	843	↑
Rigidità strutturale	47,8	44,4	41,9	43,8	41,2	40,5	41,0	↓
Sostenibilità debito	0,7	0,7	0,8	0,7	0,8	0,8	1,1	↓
Velocità riscossione	75,3	72,0	67,2	71,9	74,1	78,4	73,5	↑
Velocità pagamento	76,0	71,6	74,4	74,6	75,3	75,7	75,0	↑
Spese funzionamento su spesa corrente	78,8	78,3	75,2	81,3	81,3	81,1	79,7	↑





Emilia Romagna

# Conclusioni - 1

- ✓ In generale i Comuni emiliano-romagnoli hanno prodotto uno sforzo significativo al fine di contenere le spese, in particolar modo quelle "rigide"
- ✓ Questo non ha comunque evitato una diminuzione nella spesa per servizi e un lieve aumento delle entrate tributarie tra il 2006 ed il 2011
- ✓ I Comuni più piccoli soffrono un livello di indebitamento pro capite e di pressione fiscale più alto rispetto agli altri Comuni



Emilia Romagna

## Conclusioni - 2

- ✓ Nel 2011 gli Enti delle province di Bologna, Modena, Reggio Emilia e Piacenza hanno registrato i valori migliori del Termometro
- ✓ I valori peggiori si ritrovano nei Comuni del ferrarese, del parmigiano e del riminese.
- ✓ La presenza della Compartecipazione IVA e soprattutto del Fondo di riequilibrio, limitatamente al 2011, hanno particolarmente influenzato i risultati di tale anno